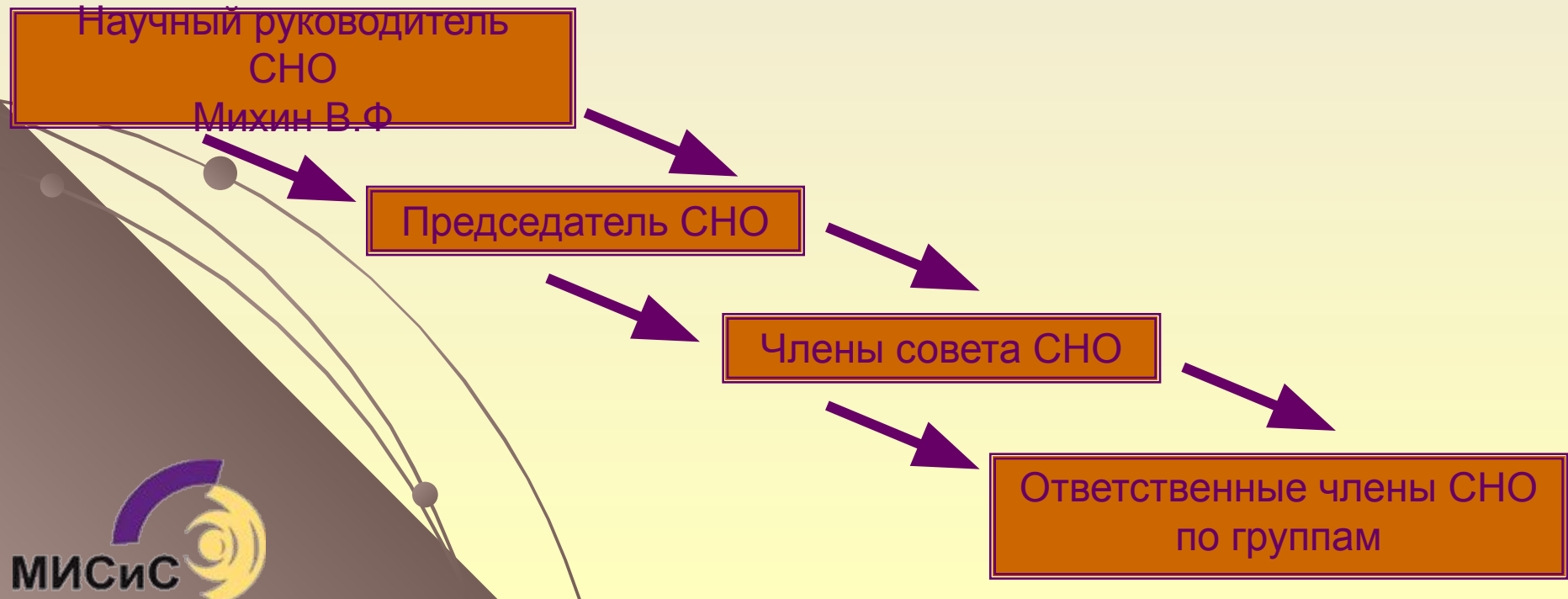


СНО и научная работа студентов

Москва, 2012

Студенческое научное общество

СНО – общество студентов, координирующее всю научную деятельность института ЭУПП



В чем заключается научная работа студентов?

- ❖ Написание курсовых работ
- ❖ Публикация научных статей
- ❖ Участие в конференциях и конкурсах
- ❖ Расширение связей СНО с другими ВУЗами России
- ❖ Международное сотрудничество
- ❖ Межвузовские и международные конференции

Написание курсовых работ

Макроэкономика

Информатика

Финансовые
риски

Тайм-менеджмент

Теория
вероятностей

Стратегический
менеджмент

Менеджмент

Пакеты прикладных
программ

Экономика и социология
труда

Микроэкономика

Методы управленческих
решений

Маркетинг

Экономика
фирмы

Инвестиционный
менеджмент

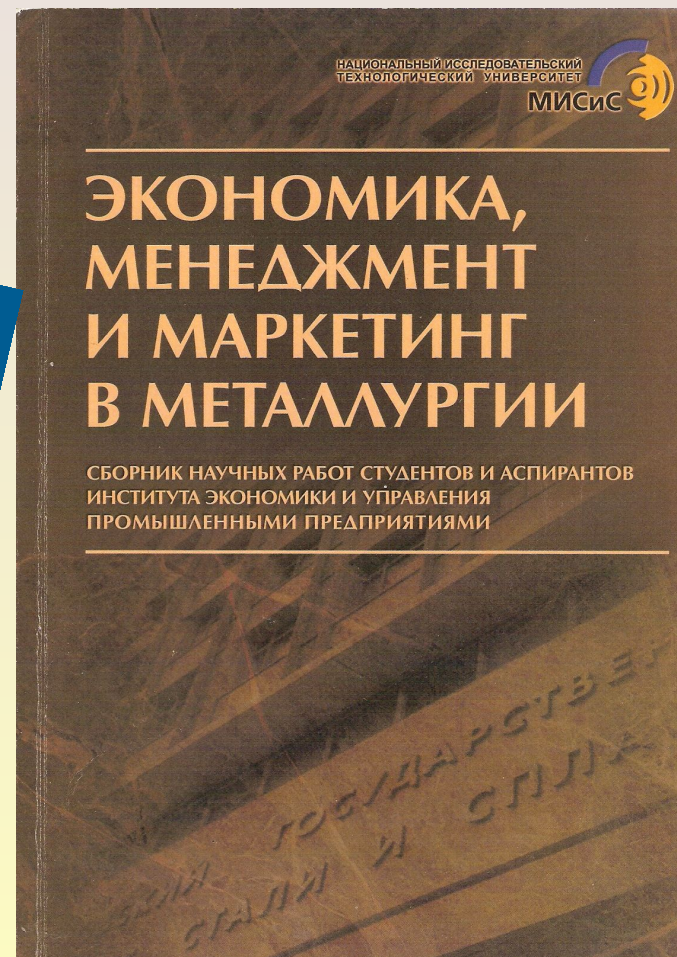
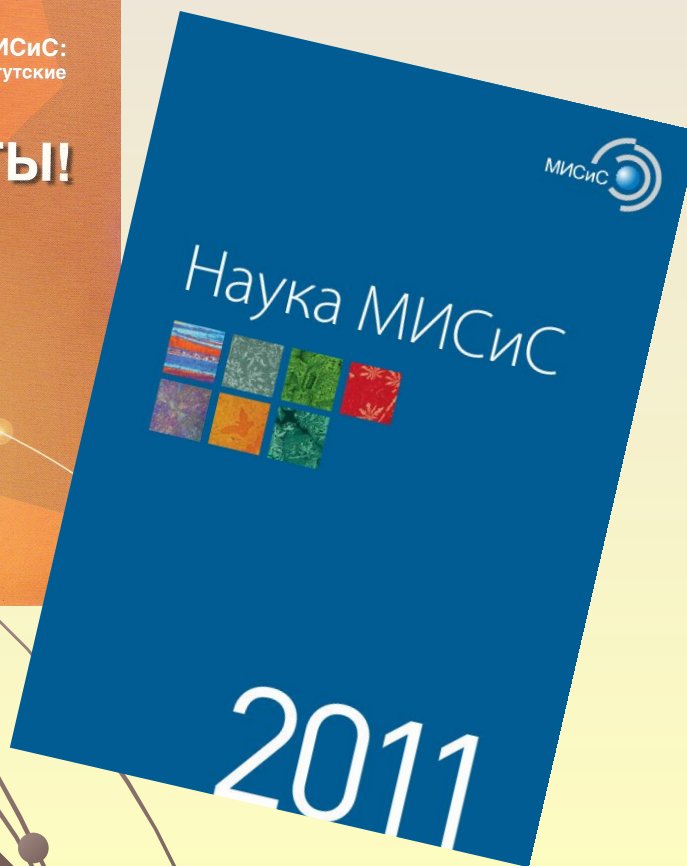
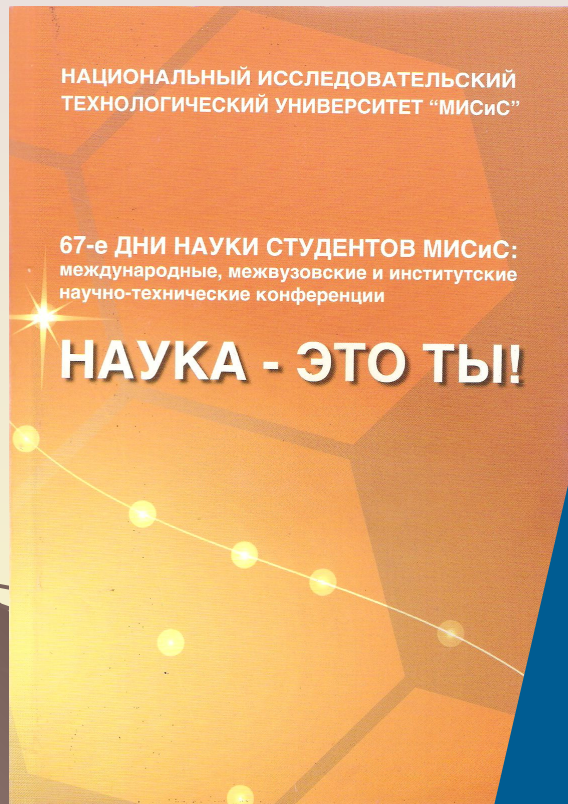
Теория отраслевых
рынков

Основы построения
систем ERP

Производственный
менеджмент

Статистика

Публикация научных статей



Ежегодные студенческие конференции



План научной работы студента ЭУПП

- ❖ Закрепление студента за научным руководителем
- ❖ Утверждение научного направления
- ❖ Выбор производственной базы
- ❖ Написание курсовых работ в течение всего периода обучения, с их согласованием с темой научного направления

Кафедра

Прикладной экономики



Ильичев Игорь Павлович

Зав.кафедрой прикладной
экономики, профессор, к.э.н.

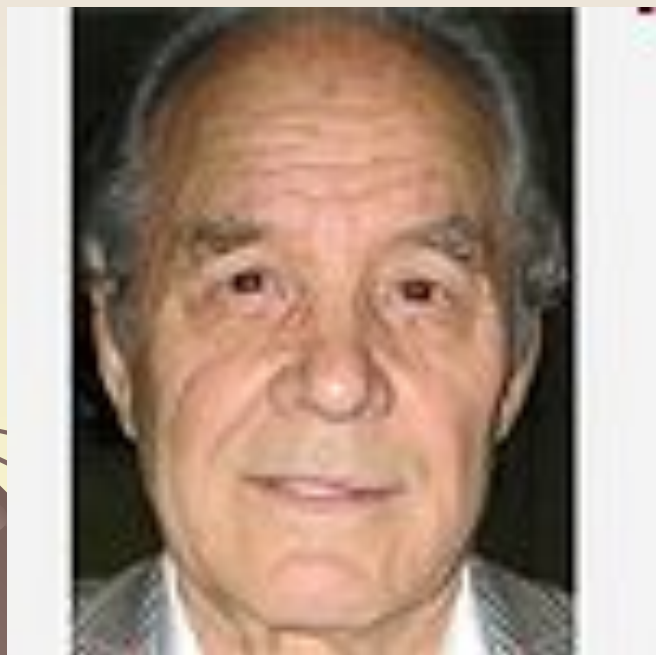


Область научных интересов:

- Совершенствование механизма интенсификации развития металлургической промышленности.
- Макро и микроэкономический анализ и моделирование

Протасов Виталий Федорович

Профессор кафедры прикладной экономики, д.э.н.

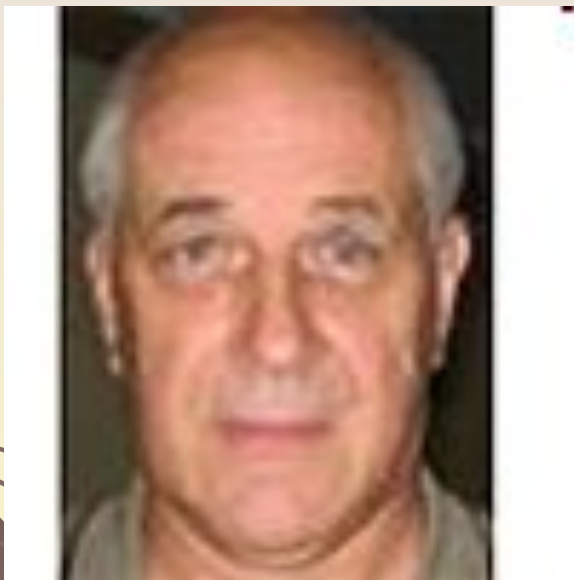


Область научных интересов:

- Экономические проблемы экологизации металлургического производства.
- Экология. Управление и охрана окружающей среды.
- Цены и ценообразование.

Тростьянский Сергей Николаевич

Профессор кафедры
прикладной экономики, д.э.н.



Область научных интересов:

- Компьютерное моделирование производственно-хозяйственной и финансовой деятельности предприятий.
- Налоги и налогообложение

Юзов Олег Вениаминович

Профессор кафедры
прикладной экономики, д.т.н.



Область научных интересов:

- Тенденции и экономические проблемы развития черной металлургии Р.Ф.

5

Шайнович Олег Иванович

Профессор кафедры прикладной экономики, д.т.н.



Область научных интересов:

- Индустриальные системы и техническая база черной металлургии
- Экономическая эффективность модернизации основных технологических объектов предприятий черной металлургии.

Алексахин Александр Викторович

Доцент кафедры прикладной экономики, к.э.н.



Область научных интересов:

- Особенности логистических процессов производства металлов.
- Экономика утилизации отходов и вторичная металлургия.

Бобошко Диана Юрьевна

Доцент кафедры
прикладной экономики, к.э.н.



Область научных интересов:

- Налоги и налогообложение
- Производственно-хозяйственная деятельность предприятий

Вихрова Наталья Олеговна

Доцент кафедры
прикладной экономики, к.э.н.



Область научных интересов:

- Экономическая оценка инвестиций
- Управленческий анализ на предприятии
- Проблемы мотивации персонала.

Елисеева Евгения Николаевна

Доцент кафедры
прикладной экономики, к.э.н.



Область научных интересов:

- Экономика качества.
- Бизнес-планирование .
- Бюджетирование.
- Анализ и прогнозирование финансовой отчетности.

Ефашкин Игорь Геннадьевич

Доцент кафедры
прикладной экономики, к.э.н.



Область научных интересов:

- Системы календарного планирования.
- Управление проектами.
- Информационные бизнес-системы

Захаров Станислав Николаевич

Доцент кафедры прикладной экономики, к.э.н.



Область научных интересов:

- Методы расчета и анализа экономической эффективности производства.
- Комплексный расчет эффективности инвестиционного проекта.
- Эффективность внешнеэкономических связей.
- Современные методы экономических расчетов в условиях рыночной экономики.

Калинский Олег Игоревич

Доцент кафедры прикладной экономики, к.э.н., ERNST&YOUNG СНГ (Москва): Директор по развитию бизнеса и маркетингу



Область научных интересов:

- Мировая экономика.
- Стратегия развития российских металлургических компаний на глобальном рынке.
- Тенденции развития глобального рынка металлов.
- Оценка рыночной стоимости и гудвилла непубличных металлургических компаний

Киселев Борис Григорьевич

Доцент кафедры
прикладной экономики, к.э.н.



Область научных интересов:

- Оценка собственности (оценочная деятельность).
- Повышение капитализации промышленных предприятий.
- Экономика новых технологий и их коммерциализация.

Костыгова Людмила Александровна



Доцент кафедры
прикладной экономики, к.э.н.

Область научных интересов:

- Перспективы развития и экономическая оценка повышения эффективности техники и технологий в цветной металлургии.
- Совершенствование коммерческой деятельности на предприятиях цветной металлургии.

Петракова Татьяна Михайловна

Доцент кафедры
прикладной экономики, к.э.н.



Область научных интересов:

- Цены и ценообразование
- Калькулирование себестоимости металлургической продукции

Таюрская Евгения Иннокентьевна

Доцент кафедры
прикладной экономики, к.э.н.



Область научных интересов:

- Проблемы налоговых систем.
- Вопросы анализа финансово-хозяйственной деятельности организаций.

3

Шмелева Надежда Васильевна

Доцент кафедры прикладной экономики, к.э.н.



Область научных интересов:

- Управление конкурентоспособностью промышленных предприятий (на примере металлургических холдингов).
- Маркетинговые исследования рынка.
- Лизинговый механизм финансирования проектов.
- Экономика защиты окружающей среды.

Мурадов Игорь Владимирович

Ассистент кафедры
прикладной экономики

Область научных интересов:

- Исследование развития металлоторговли.
- Металлосервис и металлоторговля.



Юрьева Анна Анатольевна



Доцент кафедры
прикладной экономики, к.э.н.

Область научных интересов:

- Система национальных счетов РФ.
- Оценка экономической эффективности проектов.