

ТЕОРИЯ ПОТРЕБИТЕЛЬСКОГО ПОВЕДЕНИЯ



Рыночные отношения



Цель потребителя:



- удовлетворение своих запросов и потребностей и получение удовольствия от потребления товаров и услуг

Полезность (ввел Иеремия Бентам)



- Главный фактор потребительского выбора товара.
- Степень удовлетворения потребностей индивидов, которую они получают при потреблении товаров или услуг либо ведении какой-либо деятельности.

Ютиль

- Единица измерения полезности



Полезность

Совокупная

- возрастает по мере увеличения потребления, но не пропорционально объему потребления, и постепенно затухает, пока не дойдет до нуля.

Предельная

- добавочная полезность, прибавляемая каждой последней потребленной единицей блага.



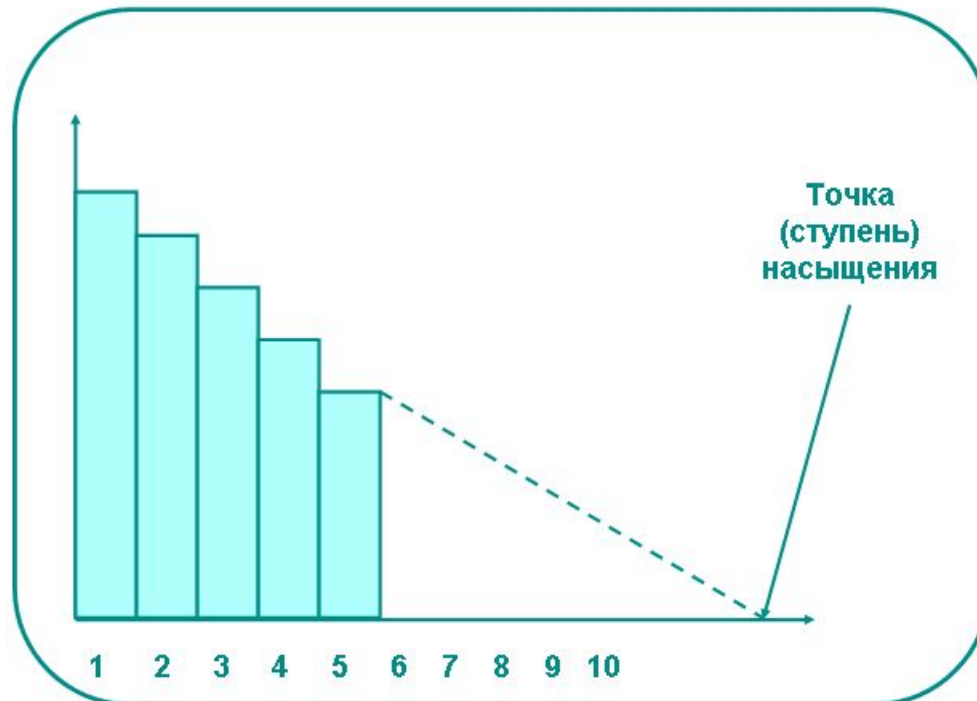
Функция полезности

$f(x)$

- предельная
полезность
обратно
пропорциональна
объему
потребления

Закон убывающей предельной полезности

- По мере увеличения количества потребляемого блага его предельная полезность сокращается.



Факторы потребительского выбора



- 1) разумность поведения среднего потребителя, который стремится извлечь из своего дохода максимум полезности;
- 2) потребитель располагает свои потребности в соответствии с собственными предпочтениями и вкусами;
- 3) ограниченность дохода потребителя или бюджетное сдерживание;
- 4) господствующие на рынке цены товаров ограничивают доступное для потребителя пространство выбора.

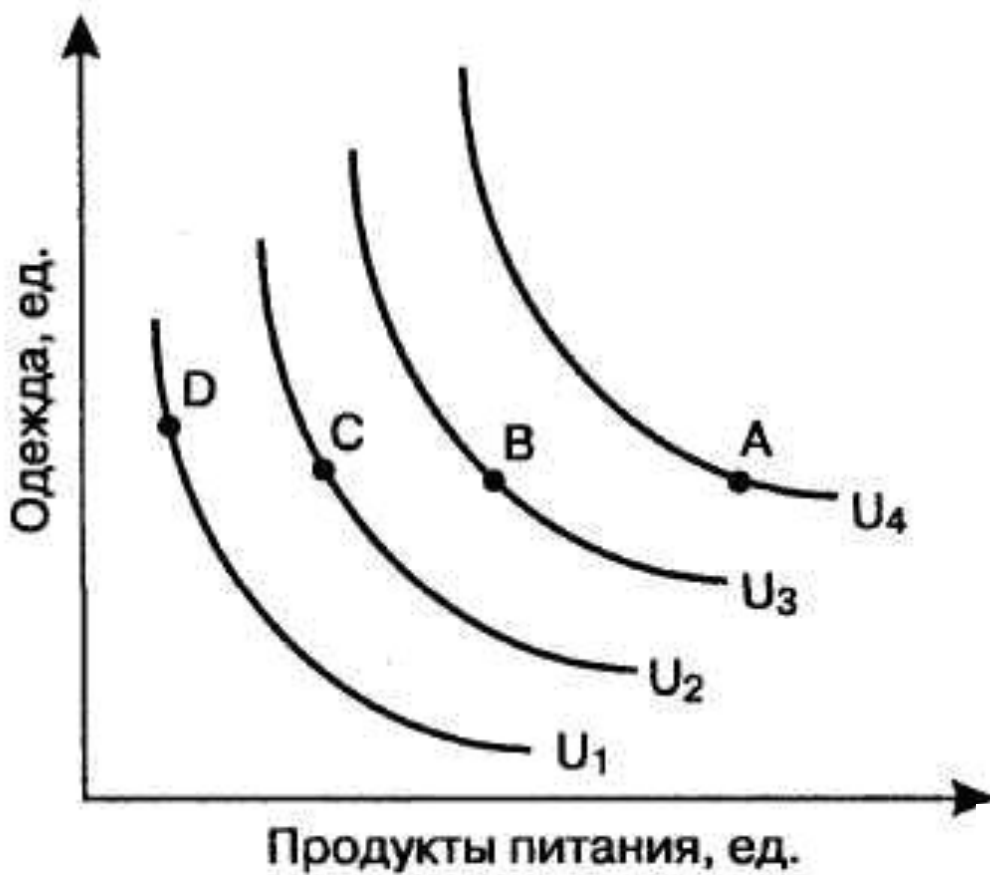


Правило максимизации полезности:

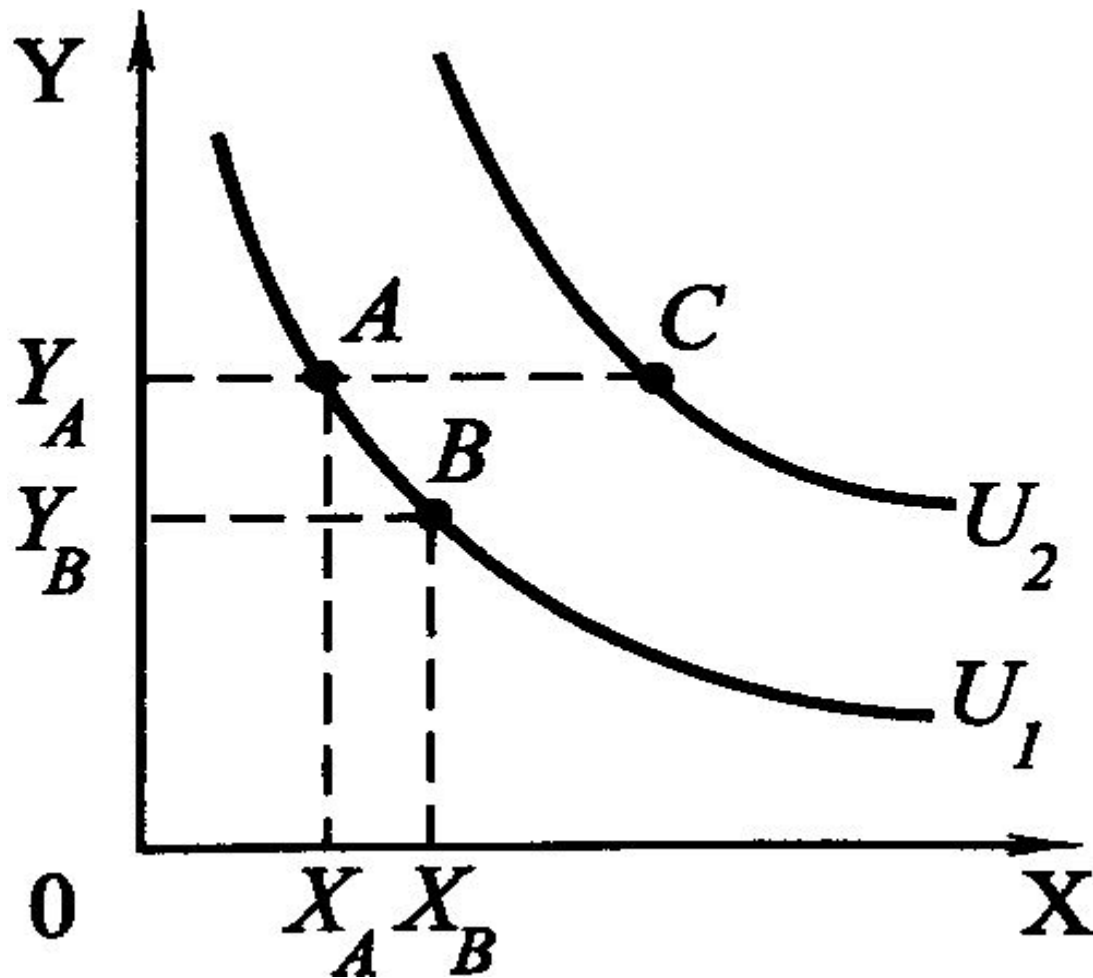
- потребитель будет предъявлять спрос на товар до тех пор, пока предельная полезность в расчете на одну денежную единицу, потраченную на данный товар, станет равна предельной полезности на денежную единицу, израсходованную на другой товар.

$$\frac{MU_x}{P_x} = \frac{MU_o}{P_o} = \frac{MU_z}{P_z} = \dots = \frac{MU_n}{P_n}$$

Кривые безразличия (Вильфредо Парето)



Кривые безразличия

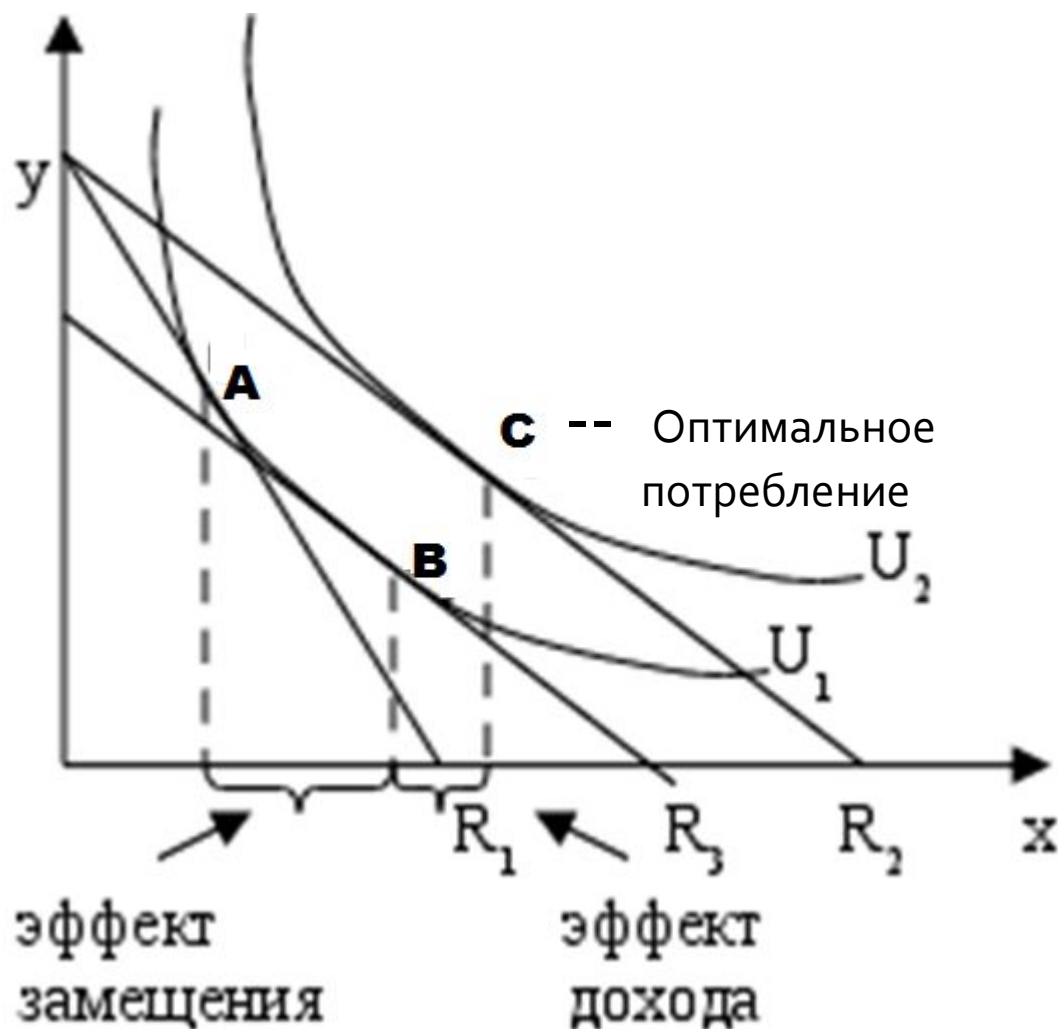


- Позволяют выявить возможность замены одного блага другим.

Бюджетное ограничение



Равновесие потребителя



- Бюджетное ограничение на карте безразличия

- Изменение цены одного из продуктов приводит к смещению бюджетной линии и выявлению нового положения равновесия.



Спасибо за внимание

