

УЧЕБНЫЕ МАТЕРИАЛЫ №3  
ДЛЯ 1 КУРСА 2011-12 УЧ.ГОДА

ФАКУЛЬТЕТ «ДИЗАЙН», МИЭТ

ИСКУССТВО СРЕДНЕВЕКОВЬЯ

(ВИЗАНТИЯ, РОМАНСКОЕ И  
ГОТИЧЕСКОЕ ИСКУССТВО)

*Трон Архиепископа Максимиана, украшенный резными пластинами слоновой кости. Между 546 и 556 гг.  
Равенна, архиепископский музей.*



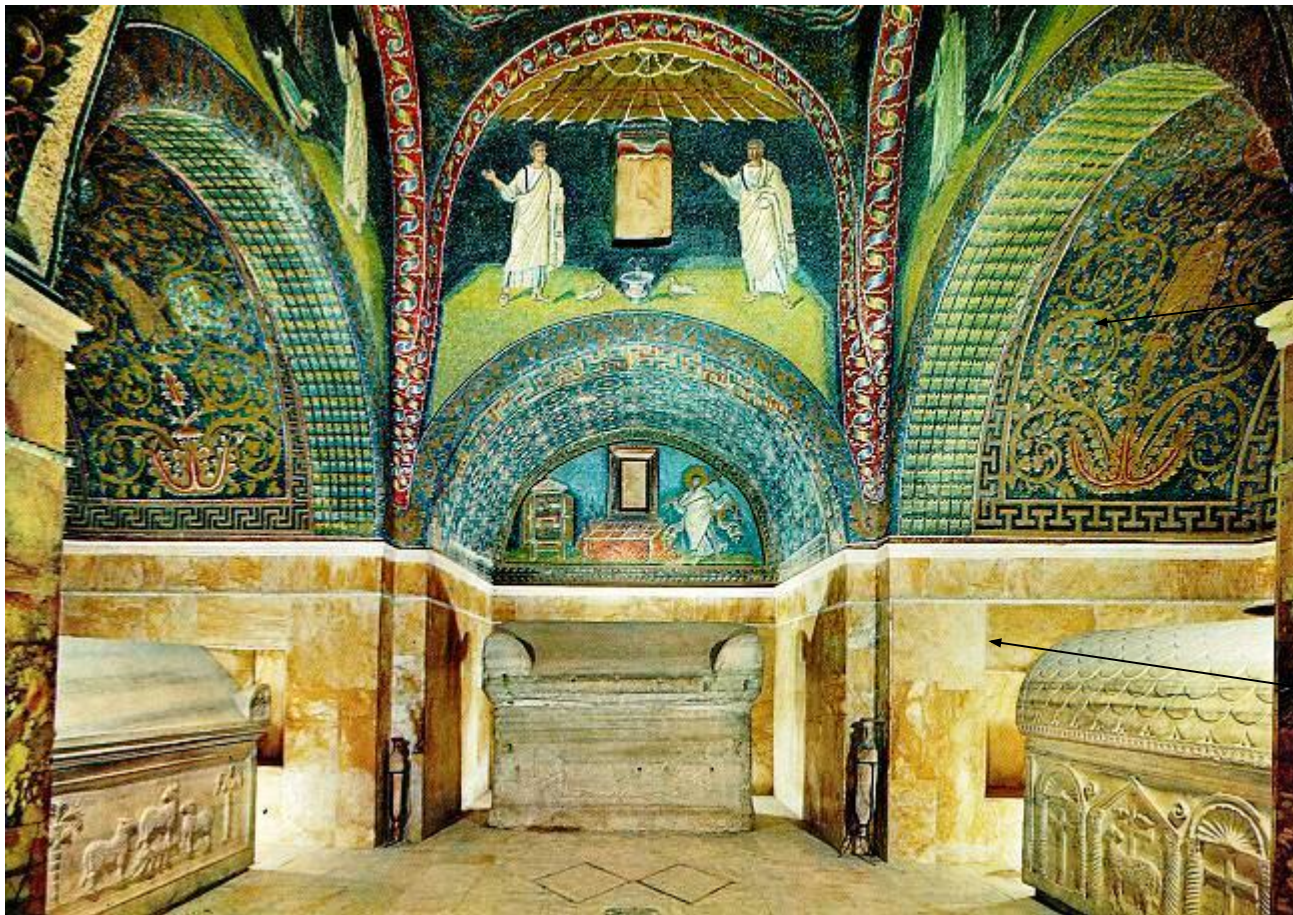
Мавзолей Галлы Плацидии в Равенне. 1 пол. 5 в.



Плоские арки «глухая аркада»

лопатки

# Интерьер мавзолея Галлы Плацидии. Равенна. 1 пол. 5 В.



- Мозаика

- Мраморные  
плиты

***Церковъ Сан-Витале.  
Интерьер. VI в.***

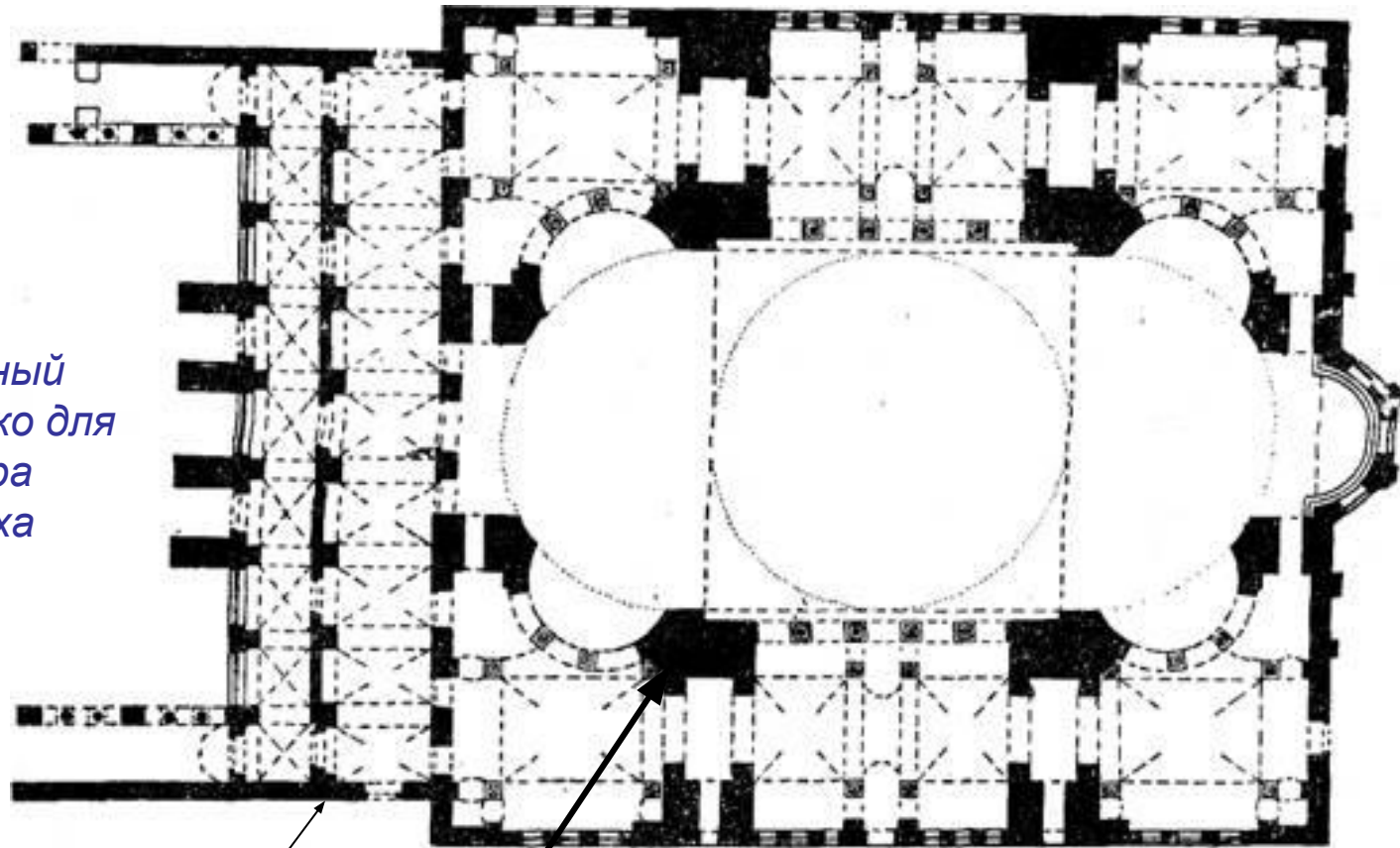
***Равенна.***



*Император Юстиниан со свитой. Мозаика. Сер. VI в. Церковь Сан-Витале.*



# Храм св. Софии в Константинополе. План



Центральный  
Вход только для  
императора  
и патриарха

нартекс

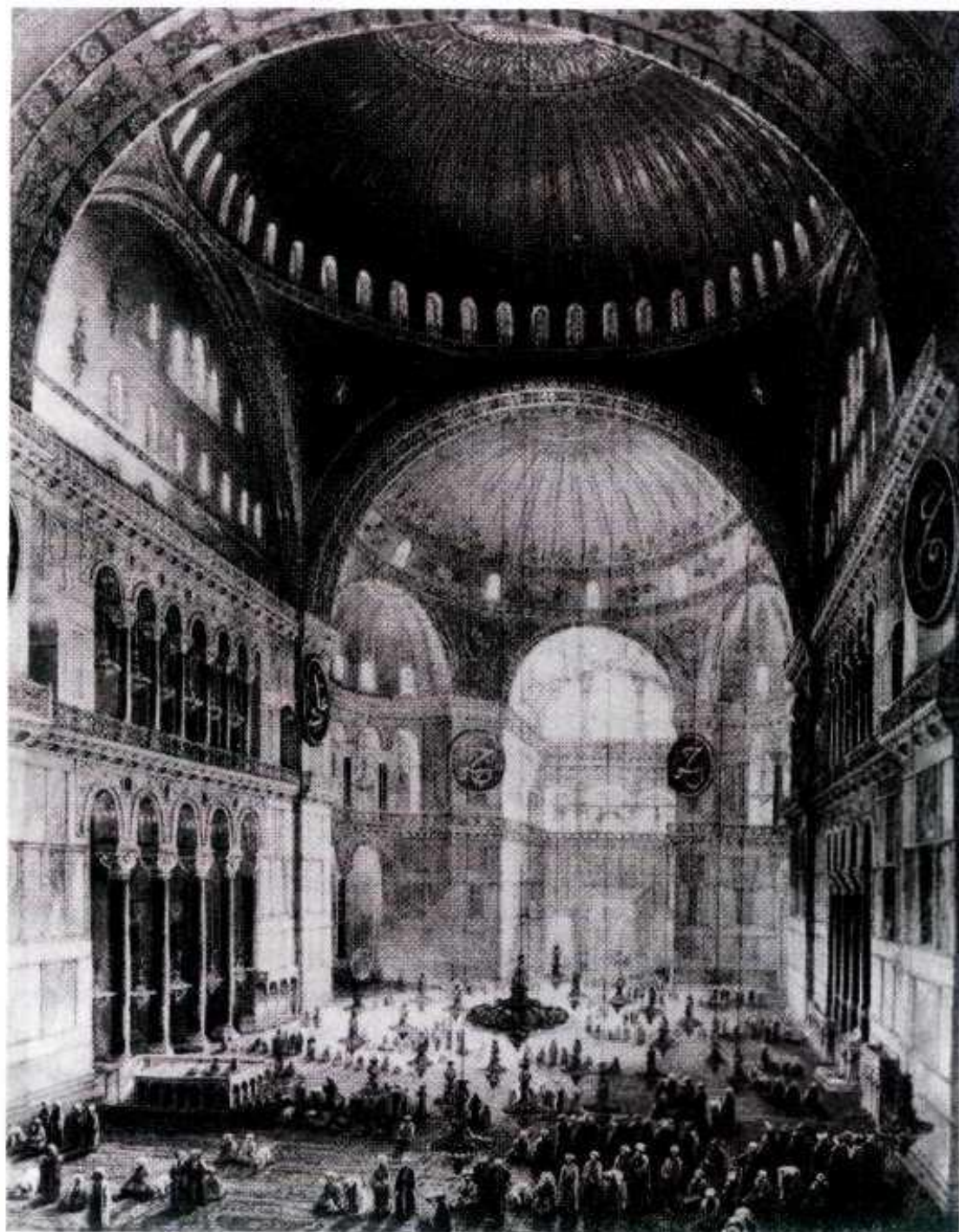
Толщина стен - 1,1 – 1,5 м.

4 пилона (5,3 x 7,5 м.) высотой 23 м.  
поддерживают центральный  
купол.

***Собор Святой Софии.  
Интерьер.  
Константинополь .  
532-37.***

***Архитекторы  
Анфимий из Тралл и  
Исидор из Милета***

***Гравюра XIX в.***







**Деисус.**

**Южная галерея храма  
Св. Софии Константинопольской**

**Мозаика. XII в.**



# **ИКОНОПИСЬ**

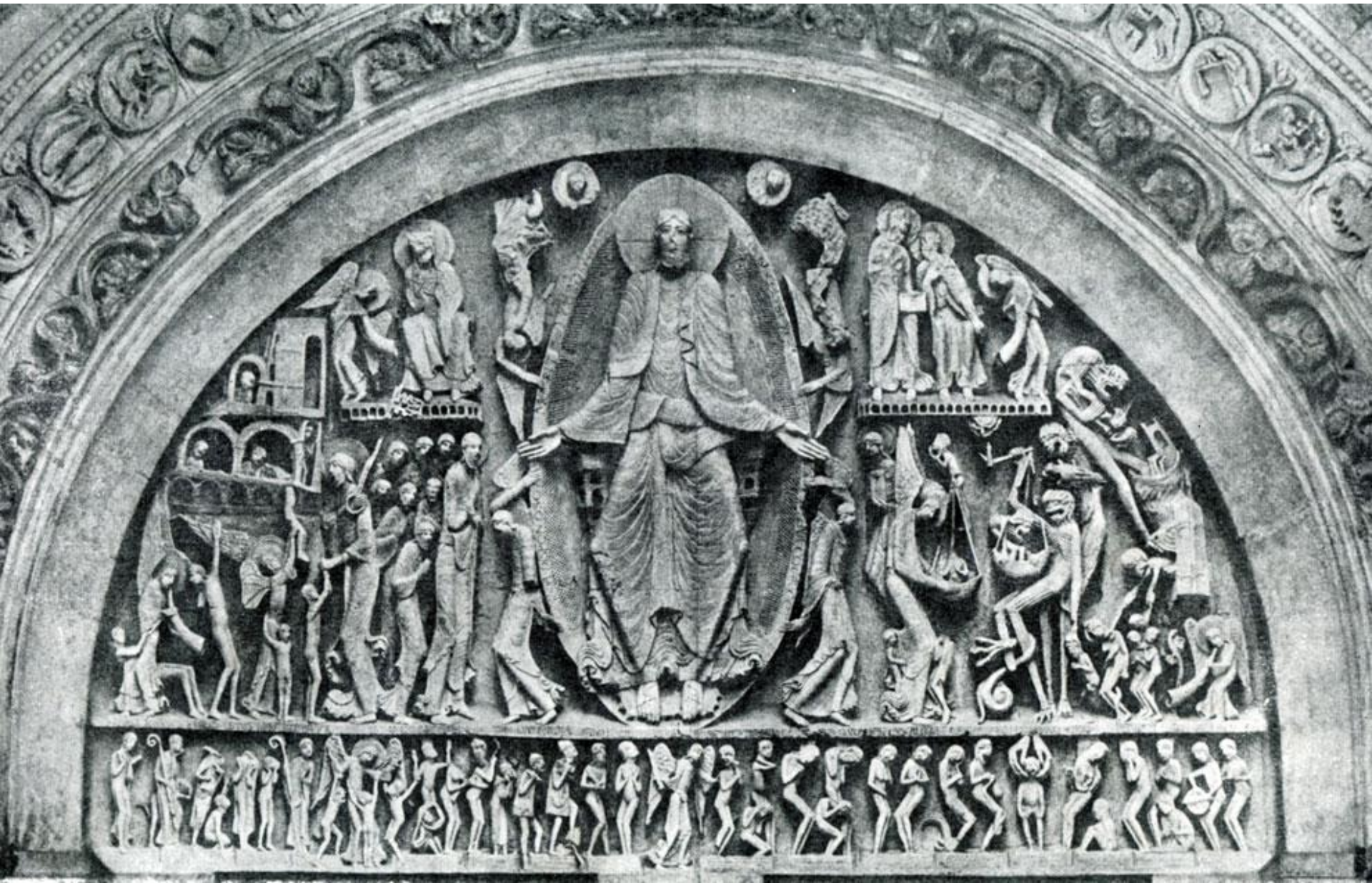
**Богоматерь  
Умиление  
(ВЛАДИМИРСКАЯ)**

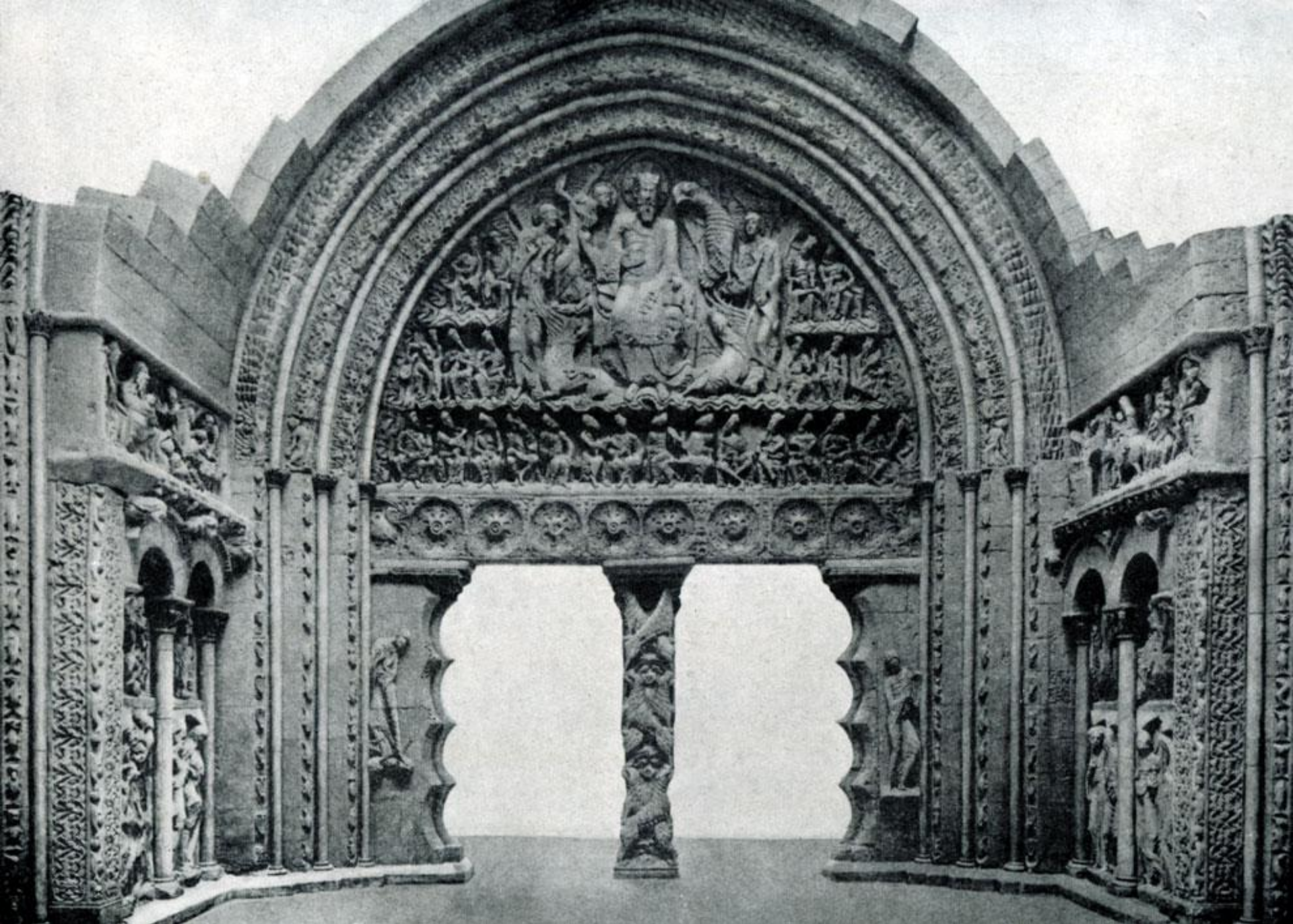
**Константинополь.**

**1 пол. 12 в.**

# **ИСКУССТВО РОМАНСКОГО ПЕРИОДА ЗАПАДНОЙ ЕВРОПЫ**

**9. Страшный суд. Тимпан собора в Отёне. 1130-1140 гг.  
Франция. Романский период.**





**Портал церкви Сен Пьер в Муассаке. Франция. 12 век. Романский период.**

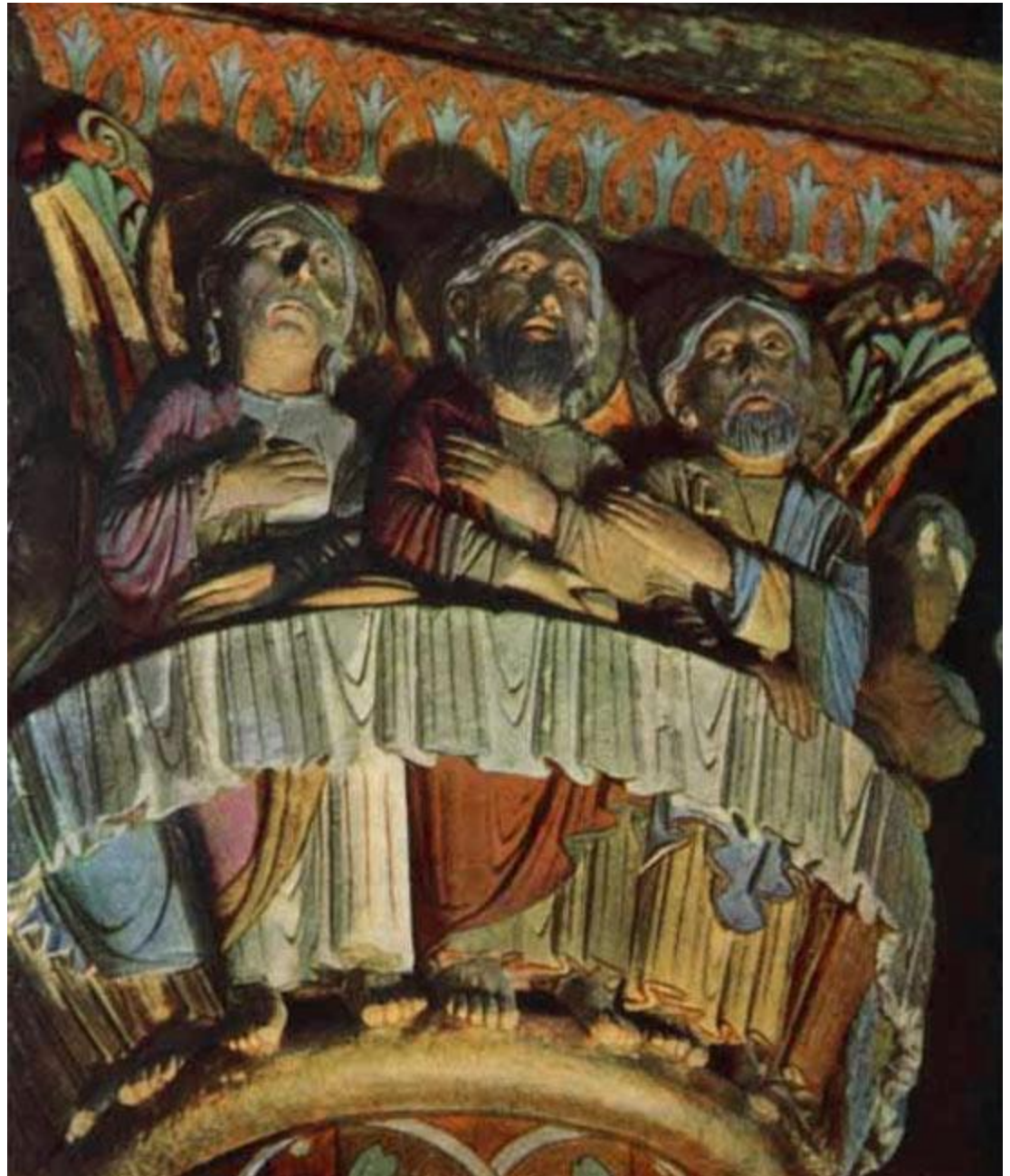
**Капитель**  
**«Тайная вечеря»**  
**церкви Сен Поль**  
**Иссуар**

Мастер церкви Сен  
Поль.

**12 век**

**Франция**

**Романский период**



**Западный фасад  
монастырской  
церкви  
Сент Трините  
(Св. Троицы)  
в Кане.  
Франция  
1059—66 и 1100—30 гг.**

Романский период



**Монастырская  
церковь  
Сент Трините  
в Кане.**

**Свод  
центрального  
нефа**

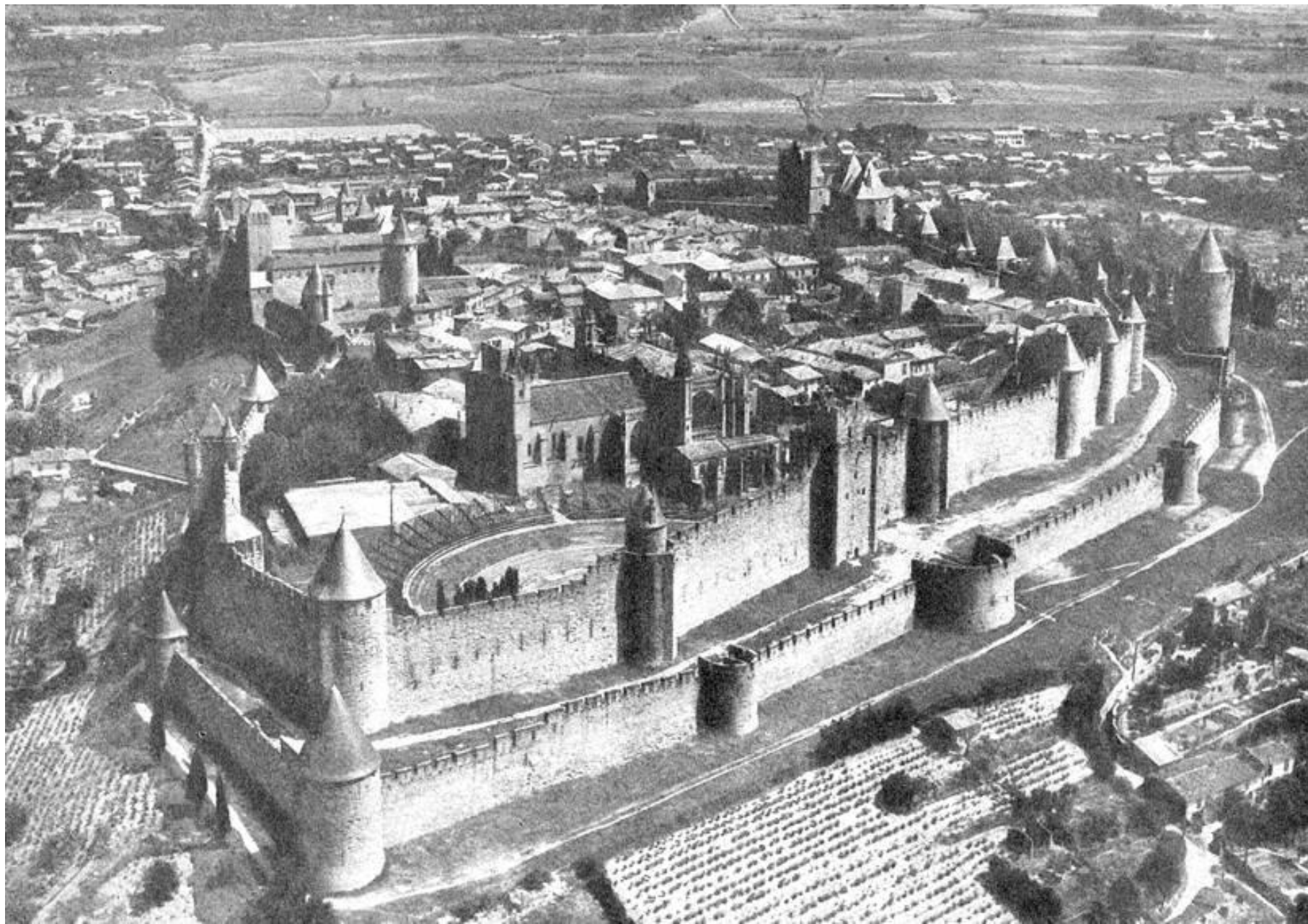
**Франция**

**романский  
период**





# Крепость Каркассон. Франция. Романский период



# **ИСКУССТВО ГОТИЧЕСКОГО ПЕРИОДА ЗАПАДНОЙ ЕВРОПЫ**

# Западный фасад собора в Шартре. Франция.

*знаменует переходный характер архитектуры от романской к готической*

(фасад завершен в **1170**)

Отчетливо ощутим **переходный характер архитектуры:**

- Основание ранней северной башни (1134-50)– романское по духу (ажурный венчающий шатер завершили уже в 16 веке)
- Центральная часть фасада сохранила тяжелую романскую стену
- Южная башня ближе идеям готики: контрфорсы подчеркивают устремленность ввысь восьмигранного шатра





**Фасад  
собора Парижской  
Богоматери  
(Нотр Дам де Пари)**

**1163- сер. 14 в.  
Париж, Франция**

- *Строительство собора  
шло постепенно с  
востока на запад и  
длилось более ста лет.*



# Собор святого Петра в Кёльне

Германия

период готики

- ***Заложен в 1248.***
- Достраивался в 19 веке, с 1842 по 1880 г.

***Кафедральный собор Девы Марии в Линкольне. Англия.  
The Cathedral Church of the Blessed Virgin Mary of Lincoln.***

***Конец 12 в. -1311. Период готики.***





**Интерьер собора  
Святой Девы  
Марии  
в Линкольне.  
Англия**

период готики



***Клуатр собора в  
Глостере.***

***Англия.***

***Между 1351-1377***

- Веерные своды и воронкообразные распалубки
- Период готики



***Собор в Милане. Начат в 1386. Италия.***

