

# История мировых религий

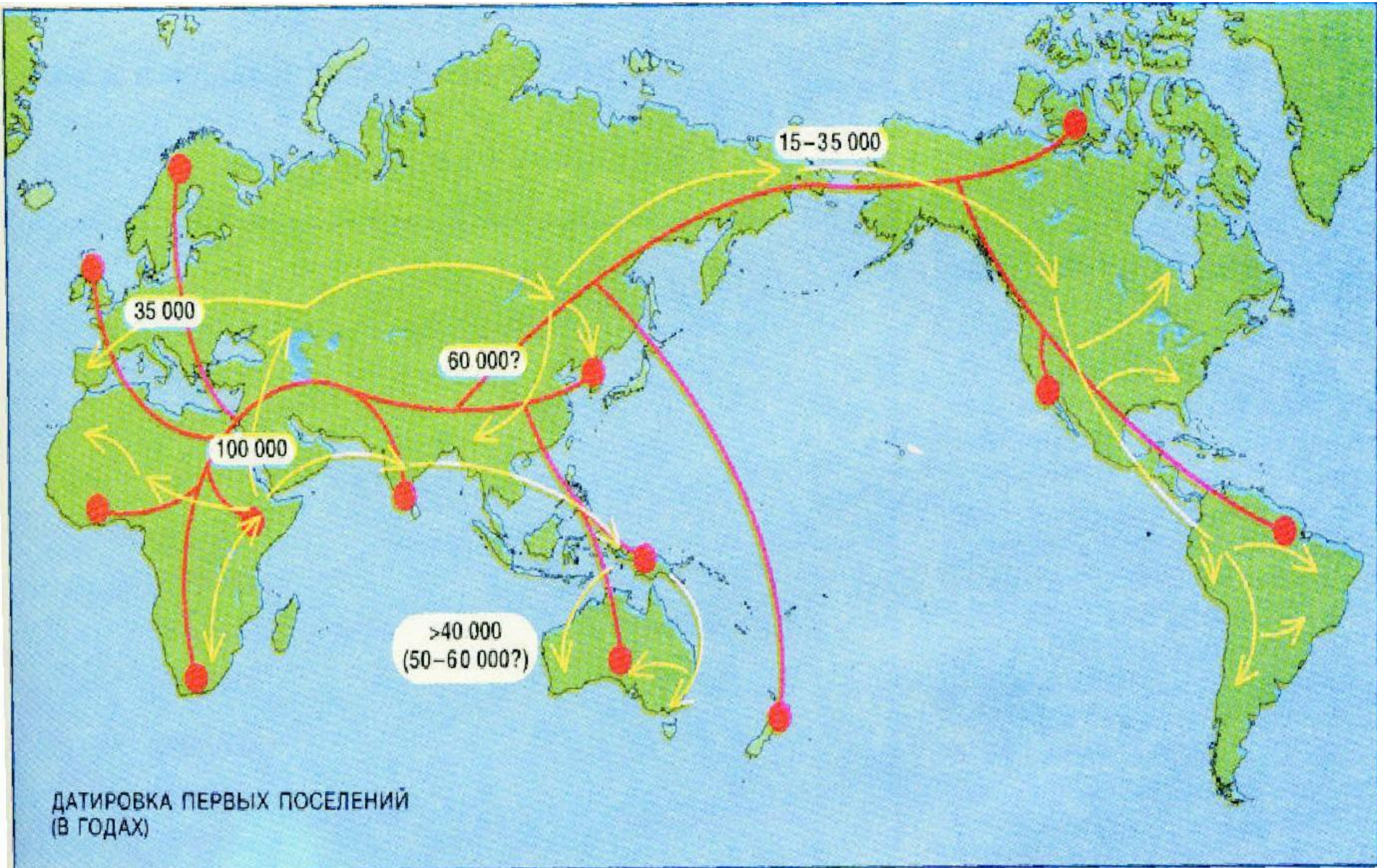
Лекция 3.

Ранние формы религии

# Хронология религии

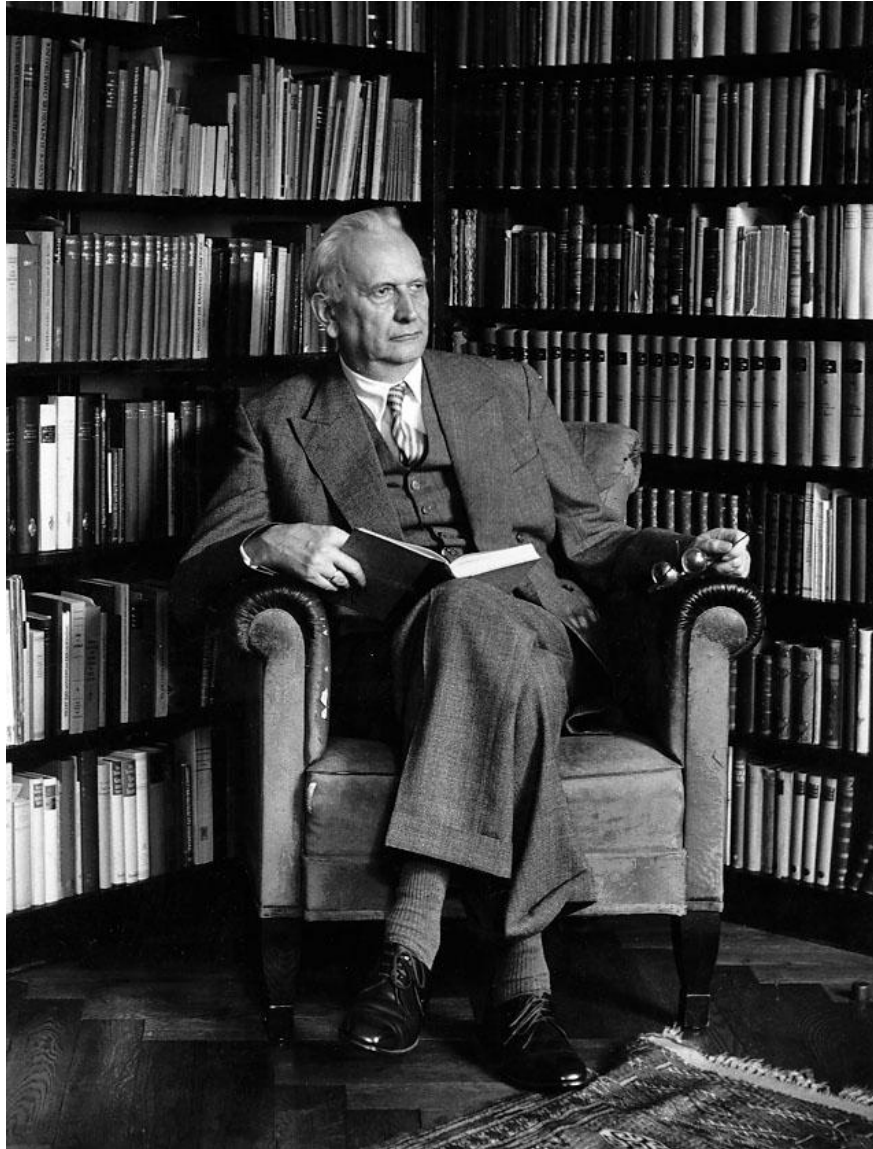
- Догосударственный период (архаика): 700 тыс. – 3 тыс. до н.э. (тотемизм, фетишизм, анимизм, магия и т.д.)
  - Государственный период: 4-3 тыс. до н.э. – 3 тыс. н.э.
1. Древность: 4-3 тыс. до н.э. – III в. н.э. (политеизм, государственные культы)
  2. Средние века: III – XVII вв. (распространение монотеистических религий)
  3. Новое и новейшее время (Modern): XVII – XXI вв. (Реформация, секуляризация)

# Карта расселения человека





# «Осевое время»: 800-200 гг. до н.э.



Одухотворение человека в главных центрах мировой культуры Др. Греции, Палестине, Китае, Индии, Иране: развитие индивидуального мышления, острая духовно-интеллектуальная борьба. Предыдущий период – мифологический

Карл Ясперс (1883-1969)

# Форма религии -

Это определенная совокупность связанных между собой верований и обрядов, отражающих определенный тип общественных отношений или определенный вид человеческих отношений.

Токарев С.А. Ранние формы религии. М., 1990. С.

# Ранние формы религии:

- Тотемизм.
- Магия;
- Фетишизм;
- Анимизм;
- Шаманизм.

# Культы ранних религий

- Родовые и семейные культы;
- Промысловые культы;
- Культ личных духов-покровителей;
- Тайные союзы;
- Обожествление вождей;
- Земледельческие культы;

# Тотемизм





# Тотемизм

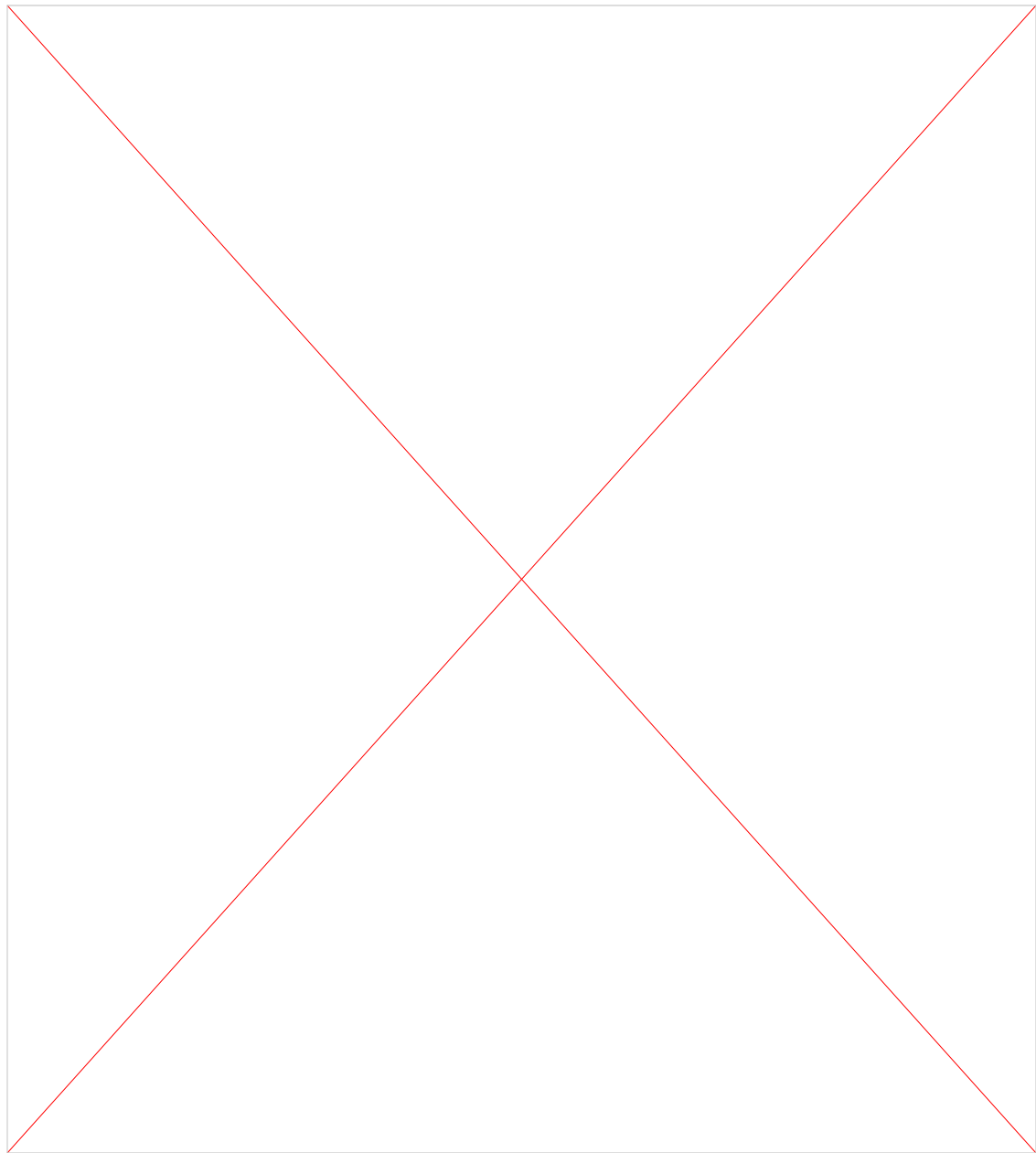
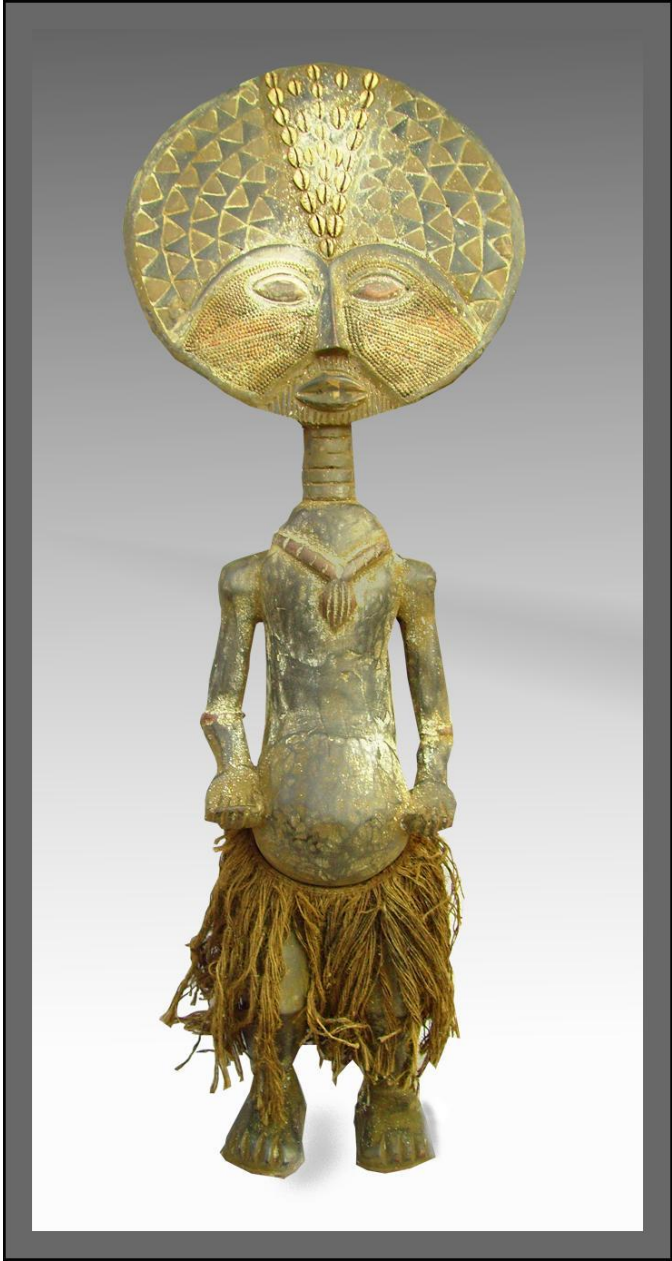




# Магия



# Фетишизм





# Шаманизм



**Спасибо за внимание.**