

---



« О! Кто ты? »  
М.Ю.Лермонтов «Демон»



О вещая душа моя,  
О сердце, полное тревоги!  
О, как ты бьёшься на пороге  
Как бы двойного бытия!

Ф.И.Тютчев

---

# Вагнер «Полёт Валькирий»

- Какие ассоциации вызывает у вас слово «демон»?





---

История создания поэмы М.  
Ю.Лермонтова «Демон»

1829 г.

«Мой Демон»;

намечен сюжет (борьба с ангелом,  
влюблённым в смертную девушку);

92 стиха и прозаическое изложение  
содержания.

1829 – 1839 г.

7 редакций

Основа сюжета – миф о падшем ангеле

---



## *Ангел*

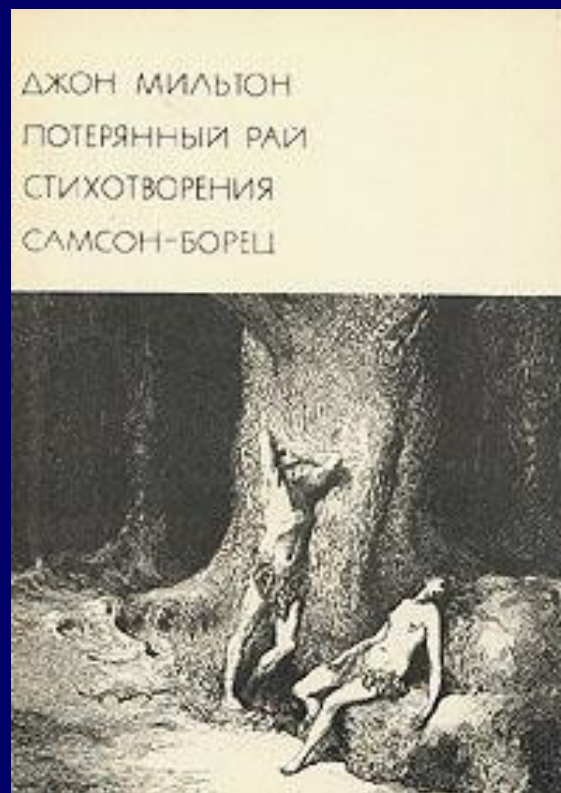
В дверях эдема ангел нежный  
Главой поникшею сиял,  
А демон мрачный и мятежный  
Над адской бездною летал.  
Дух отрицанья, дух сомненья  
На духа чистого взирал  
И жар невольный умиленья  
Впервые смутно познавал.  
«Прости, - он рек, - тебя я видел,  
И ты не даром мне сиял:  
Не все я в мире ненавижу,  
Не все я в мире презираю».

А.С.Пушкин

# Западноевропейские корни



Гёте «Фауст»



Мильтон  
«Потерянный  
рай»



Байрон «Каин»



# 1837 год Кавказ



Синие горы Кавказа,  
приветствую вас

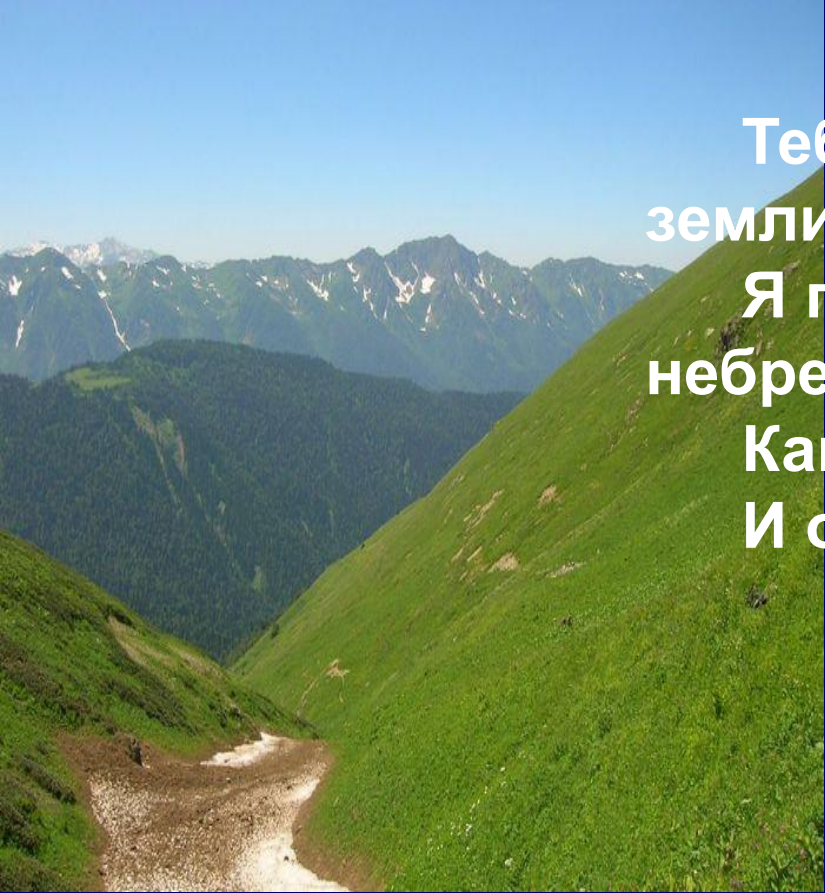


Интерес к кавказским  
легендам



---

**Каковы особенности композиции поэмы М.Ю.Лермонтова «Демон»?**



**Тебе, Кавказ, суровый царь  
земли,  
Я посвящаю снова стих  
небрежный,  
Как сына ты его благослови  
И осени вершины белоснежной.**



# *Характеристика Демона*

<b>«ЗА»: положительное</b>	<b>«ПРОТИВ»: отрицательное</b>

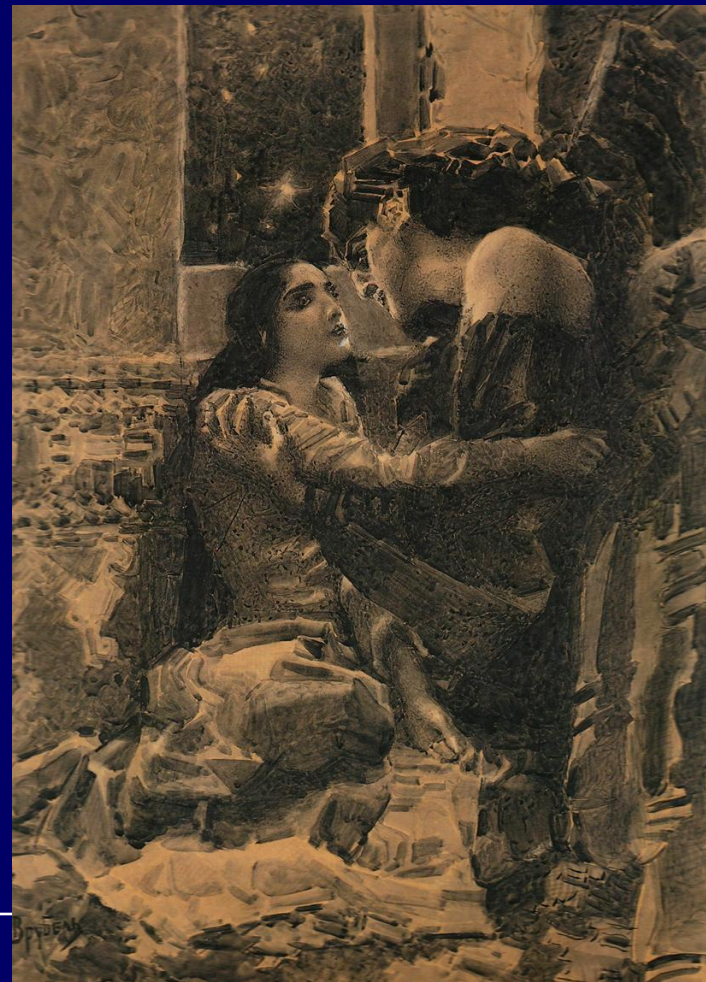
***Заполните таблицу.  
Каков герой?  
Сделайте вывод.***

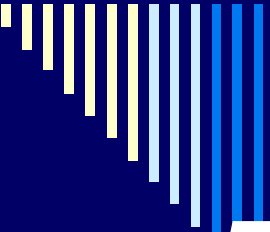


*В основе образа – противоречие,  
конфликт между добром и злом.*



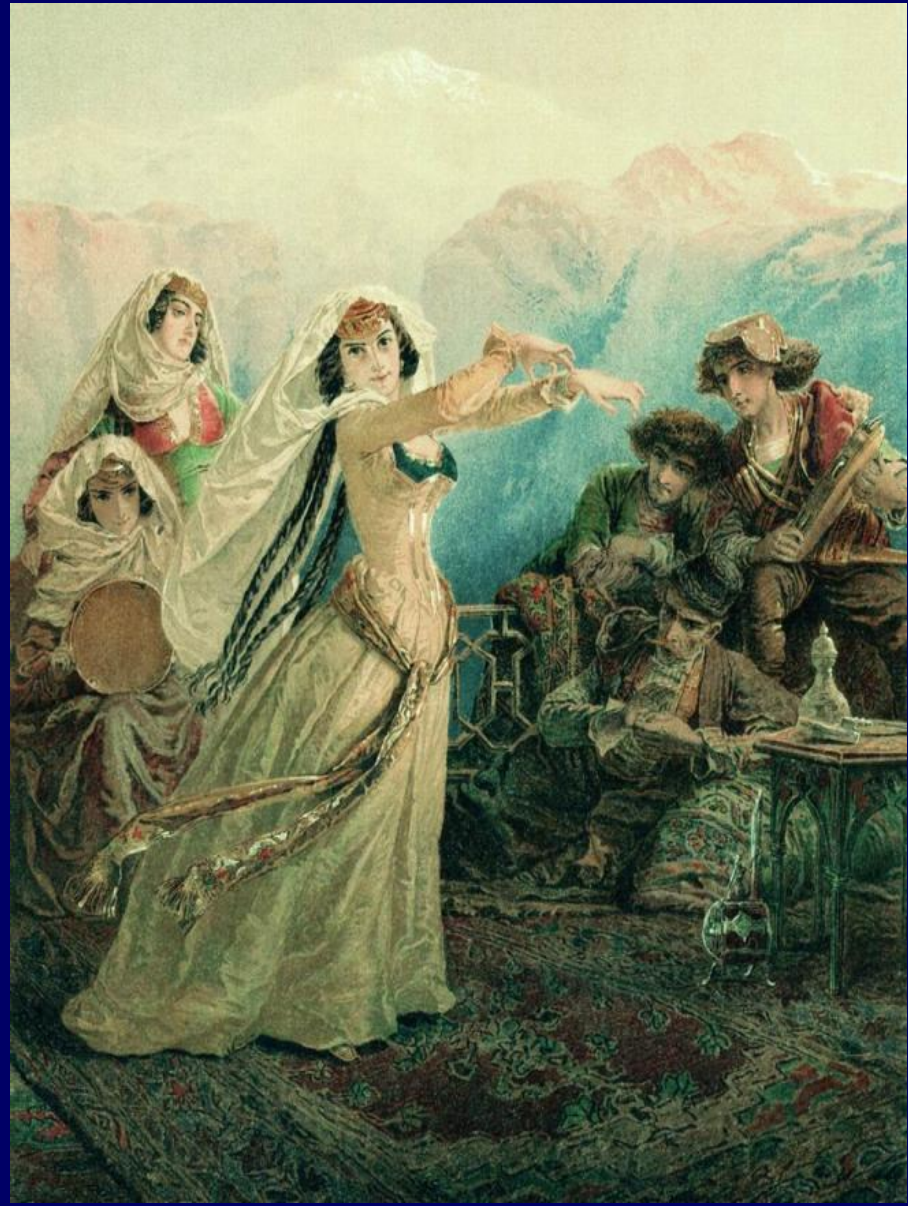
**М. Врубель**





**Тамара –  
воплощение жизни  
и красоты**

- С какой целью вводит автор в поэму образ Тамары?
- Сопоставьте её портретную характеристику с рассказом о её судьбе.



**Врубель. Тамара**

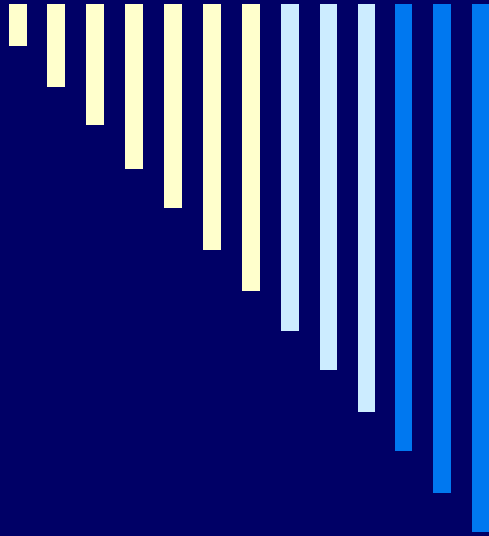
# Любовь героев



М.А. Зичи



- Только ли красота, молодость Тamarы привлекли Демона?
- Есть ли между ними что – то общее?

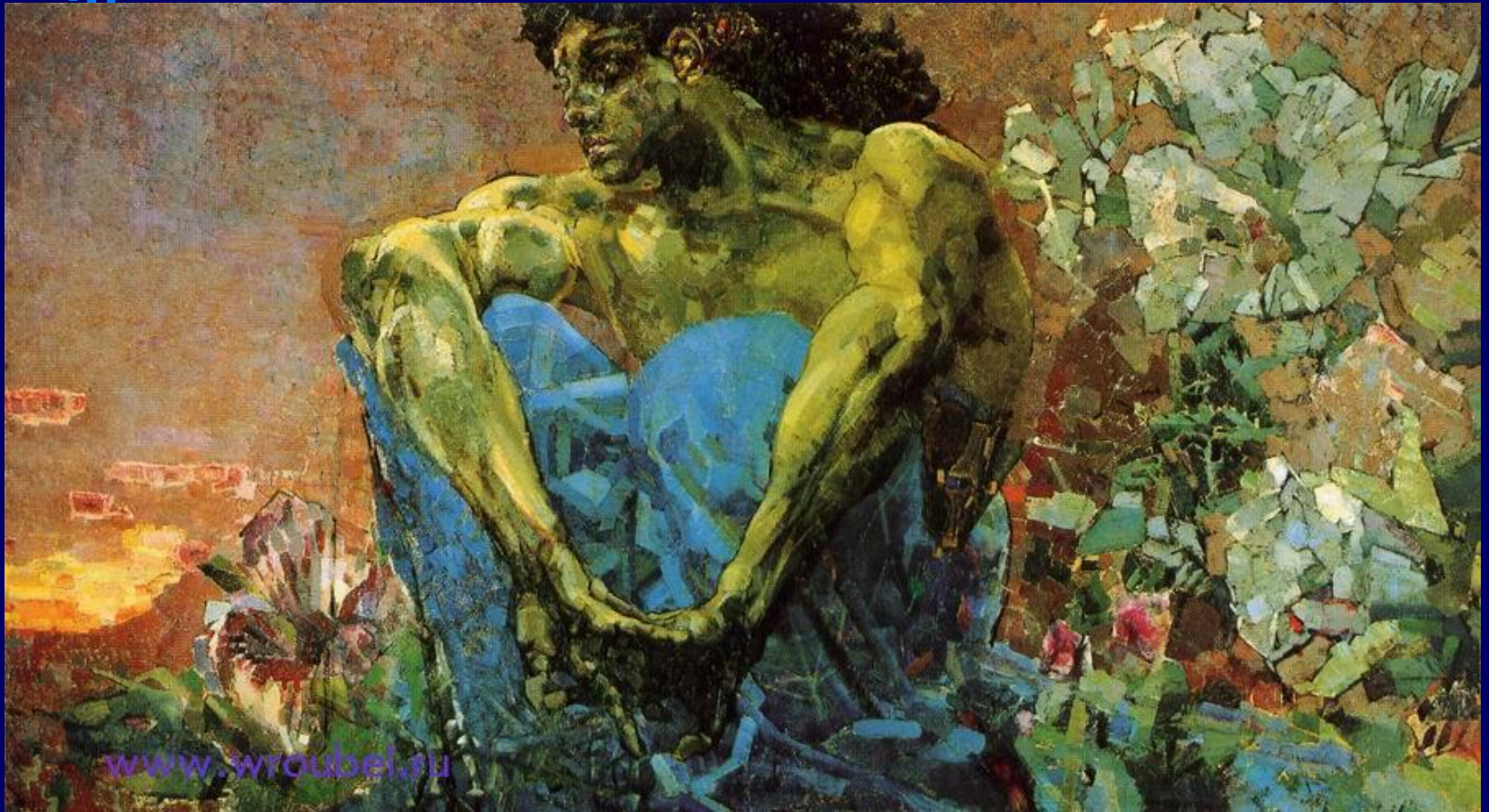


- **Может ли демон обрести гармонию?**
  - **Почему бог прощает Тамару, а её душа попадает в рай?**
-

---



Что хотел сказать М.Ю. Лермонтов  
поэмой «Демон»?



---

Врубель. Демон сидящий



**Демон летящий. М. Врубель.**



**Демон поверженный. М. Врубель.**

*Иллюстраторы поэмы  
М.Ю. Лермонтова «Демон»*



**М. А. Зичи**



**М.Врубель**



# Интерес к произведению за рубежом

