

Дробби

Порівняння частин. Складені
задачі, які включають
знаходження частини
числа.

Знайти $\frac{1}{6}$ від:

54, 12, 30, 24

Знайти цілу частину, якщо:

$\frac{1}{2}$ дорівнює 8

$\frac{1}{9}$ дорівнює 3

$\frac{1}{4}$ дорівнює 9

$\frac{1}{7}$ дорівнює 5

“Морський бій”



Розшифруйте тему нашего урока

	1	2	3	4	5	6	7	8	9	10
А	І	А	Б	В	Г	Д	В	Ж	З	Й
Б	Ї	Й	К	Л	М	Н	О	П	С	И
В	С	Т	У	Ф	Х	Ц	Ч	Ш	Щ	Ь
Г	Ю	Я	Й	Ц	У	К	Е	Н	Г	Ш
Д	Щ	З	Х	Ї	Р	Ф	І	В	А	А
Е	П	Р	О	Л	Д	Ж	Є	Я	Ч	С
Є	М	А	И	Т	Ь	Б	Ю	Й	Ц	У
Ж	К	Е	Н	Г	Ш	Щ	З	Х	И	Ї
З	Ф	І	В	А	Н	П	Р	О	Л	Д
И	Є	Я	Ч	С	М	И	Т	Ь	Б	Ю

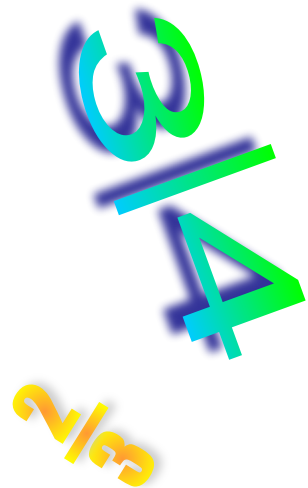
А – 6, З – 7, Е – 3, И – 9, Б – 10

Дроби

Чарівний світ



kihiriso



дробів

Історія виникнення дробів

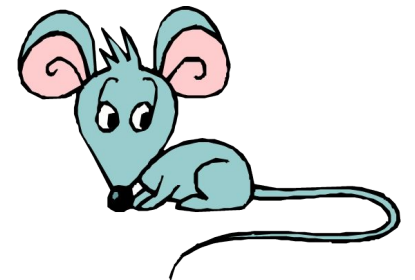
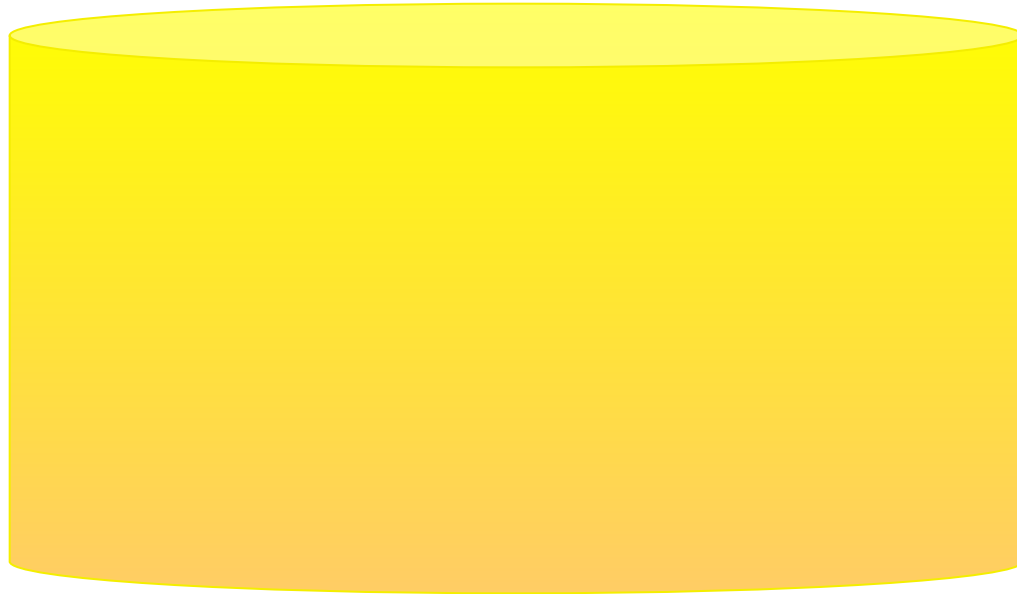
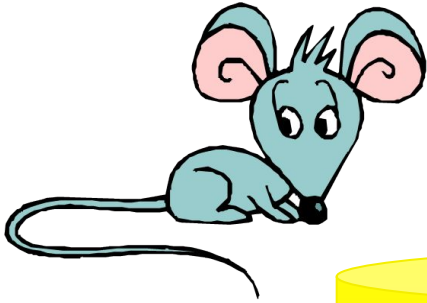


Першим дробом, який почали використовувати люди, був, напевно, дріб $\frac{1}{2}$, що характеризував половину мисливської здобичі, половину деякої міри зерна, половину даної відстані .

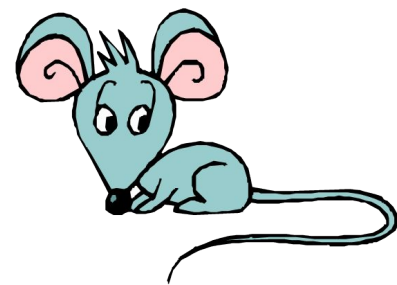
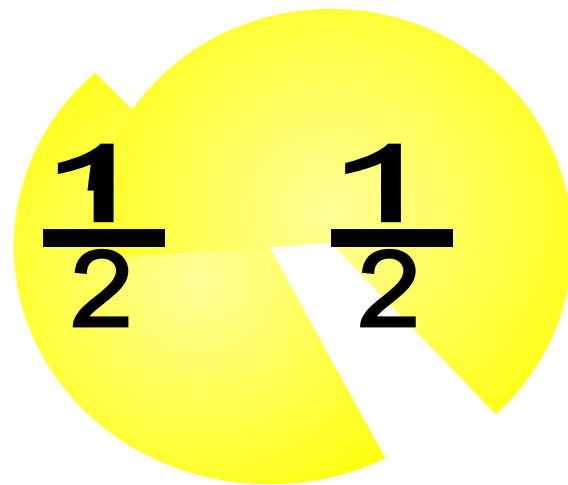
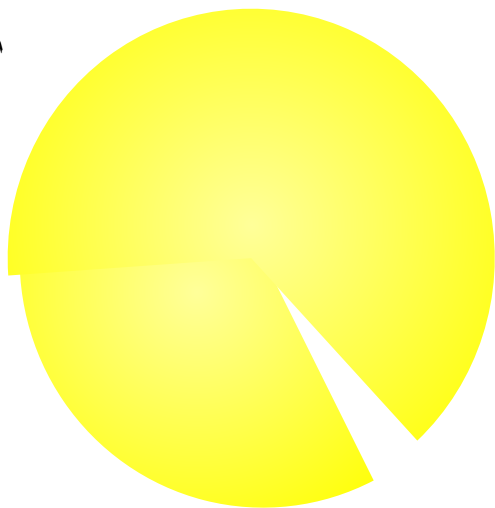
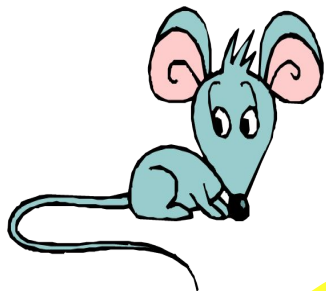
У Стародавньому Єгипті дробами оперували ще 4000 років тому. Проте загальної форми запису дробів, як це прийнято тепер, у єгиптян не було. Запис дробів за допомогою риси став загальноприйнятим у XVI столітті.



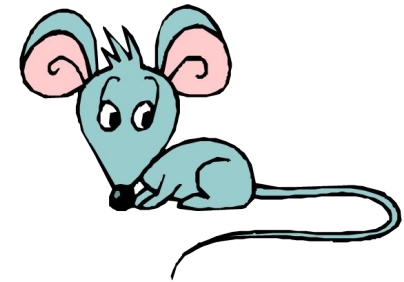
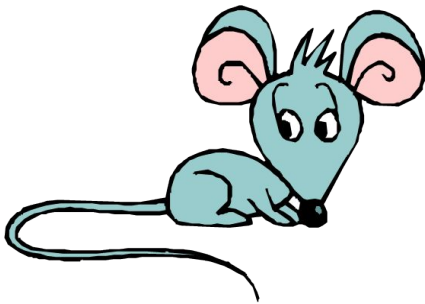
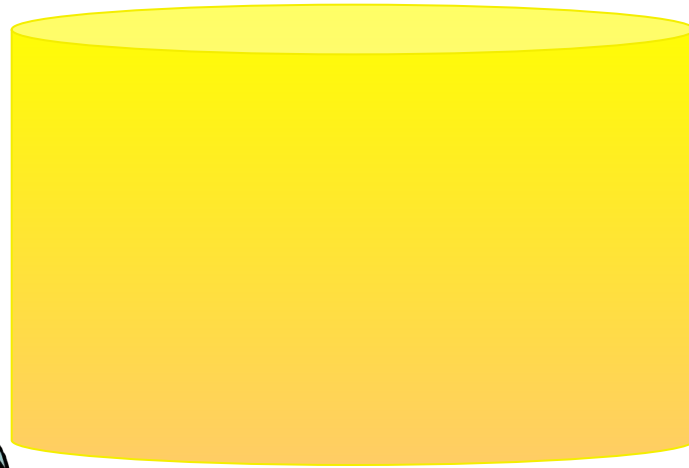
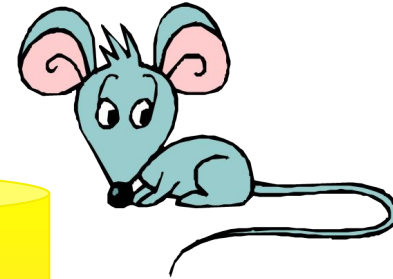
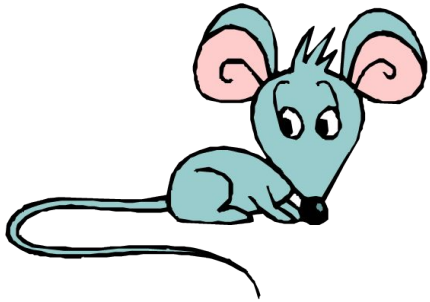
Чи можна одну головку сиру
розділити між двома мишенятами?



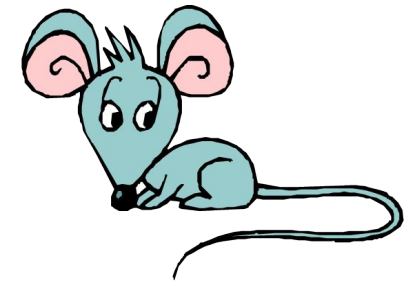
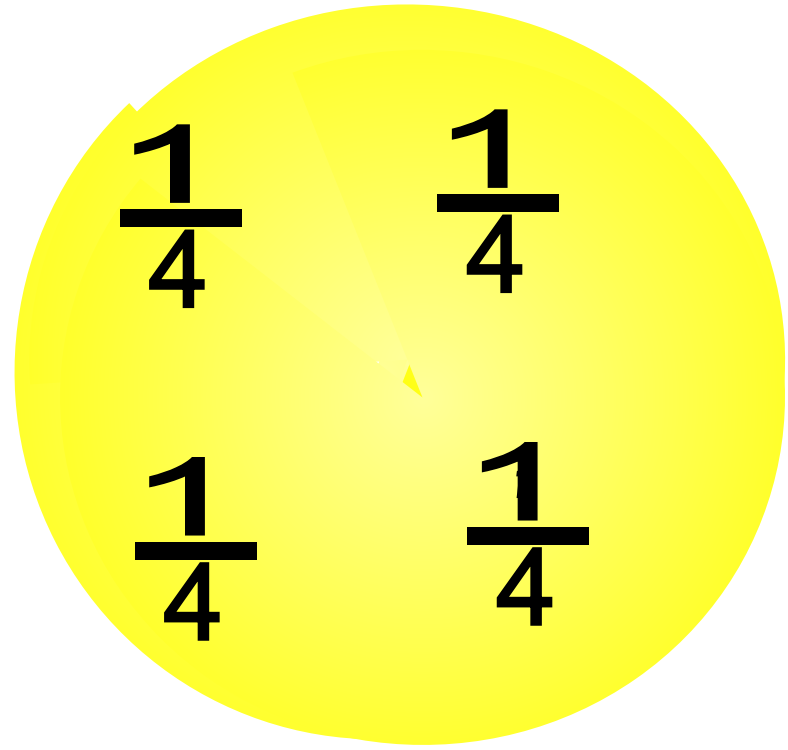
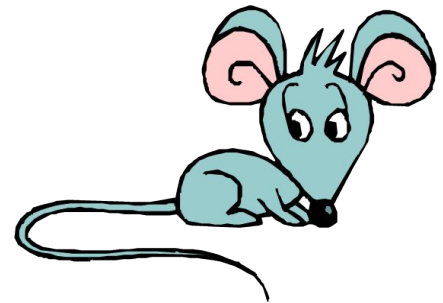
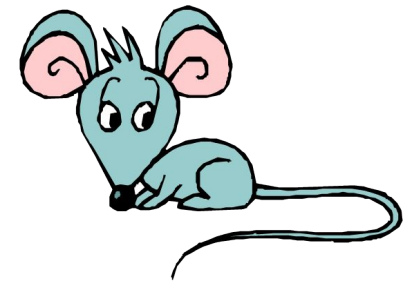
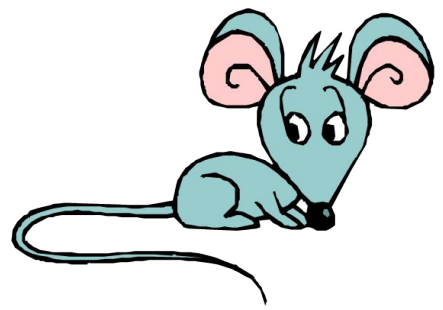
Одна така частина – це половина, або одна друга. Якщо прикласти половини одна до одної, дістанемо цілий круг.



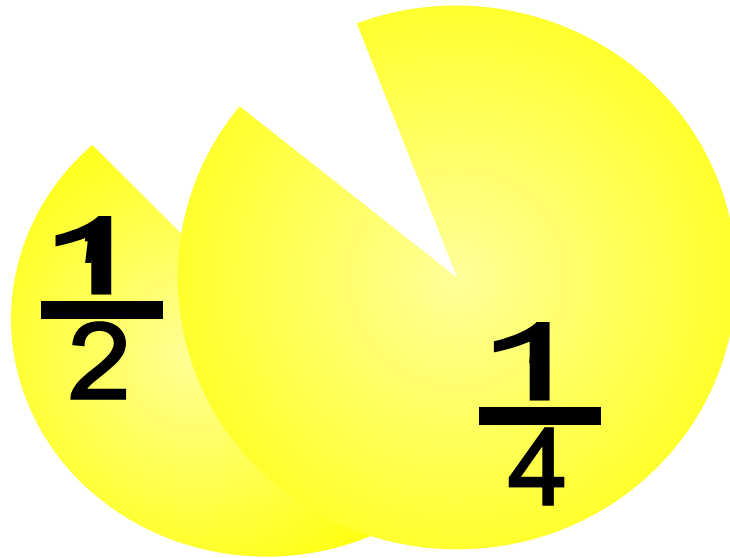
Чи можна одну головку сиру
розділити між чотирма мишенятами?



Одна така частина – це чверть, або одна четверта.



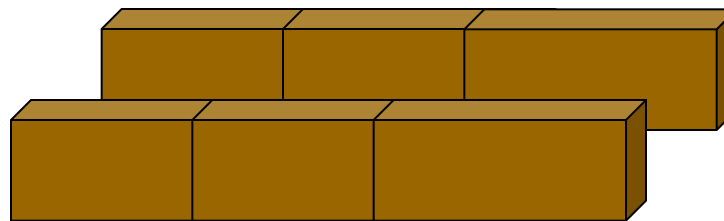
Яка частина більша?



Друзі розділили дві шоколадки.

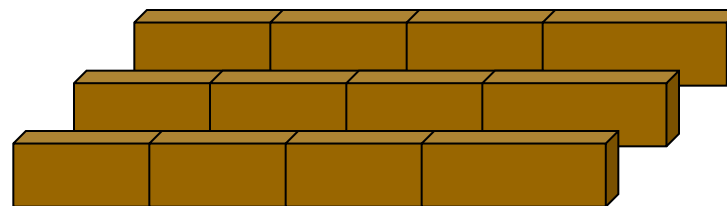
$$\frac{1}{6}$$

Одну так:



$$\frac{1}{12}$$

Іншу так:



Що більше

$$\frac{1}{6}$$

чи

$$\frac{1}{12}$$



ЗАПАМ'ЯТАЙ !

Якщо ціле поділили на більшу кількість частин, то дріб буде менший.

Запишіть дроби в порядку зростання і дізнаєтесь, яка тварина найсильніша

$$\frac{1}{18}$$

$$\frac{1}{4}$$

$$\frac{1}{12}$$

$$\frac{1}{2}$$

$$\frac{1}{9}$$

$$\frac{1}{21}$$

У

Х

Р

А

А

М