



Гадить на
людей
за 12
занятий

grach.msk.ru

12

**наиболее распространенных
ошибок при использовании
POWERPOINT**

1

Никогда не следует размещать на слайде дословно все то, о чем собираешься сказать. Это приводит к потере необходимости запоминать то, что вы говорите вслух, отвлекает внимание слушателей от вашей речи, делает ваш слайд неинтересным и скучным. Как правило люди успевают дочитать слайд до конца, прежде чем вы произнесете вслух всю размещенную на нем информацию. Таким образом вы потеряете слушателей даже прежде чем доберетесь до конца вашего

2

первого слайда.

3

Люди не пользуются автоматической проверкой орфографии, что приводит к грамматическим ошибкам в презентациях и выставляет вас в крайне невыгодном свете перед вашими слушателями.

4

- Избегайте
- избыточных
- маркеров
- в
- своей
- презентации.
- Ставьте
- маркеры
- только
- в
- ключевых
- местах.
- Иначе
- ваш
- основной
- сообщение
- затеряется
- и
- не
- будет
- донесен
- до
- слушателей.
- Избыточные
- маркеры
- ведут
- к
- рассеиванию
- внимания
- слушателей.

5

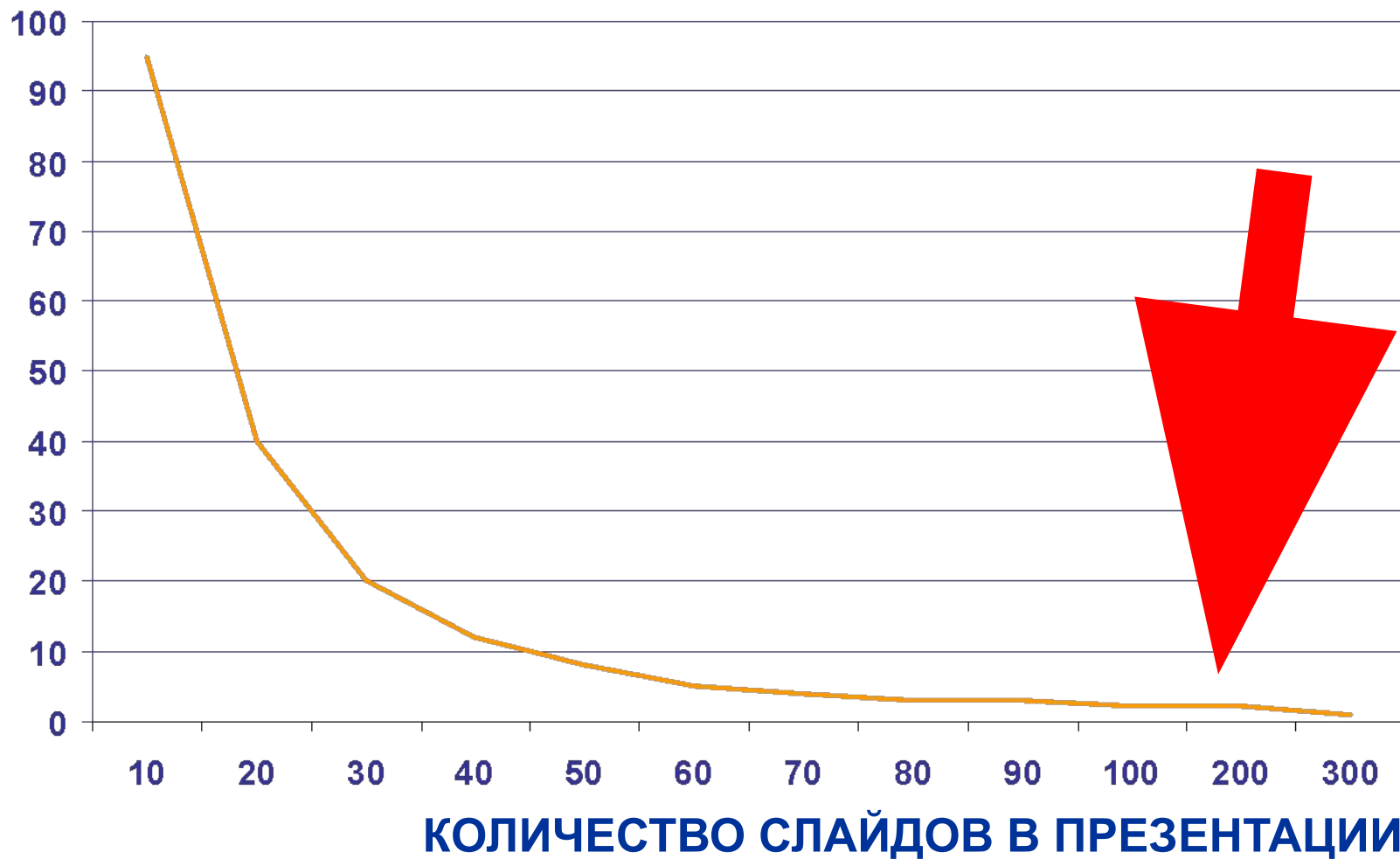
Плохие цветовые схемы слайдов.

Неудачно подобранные цвета приводят к

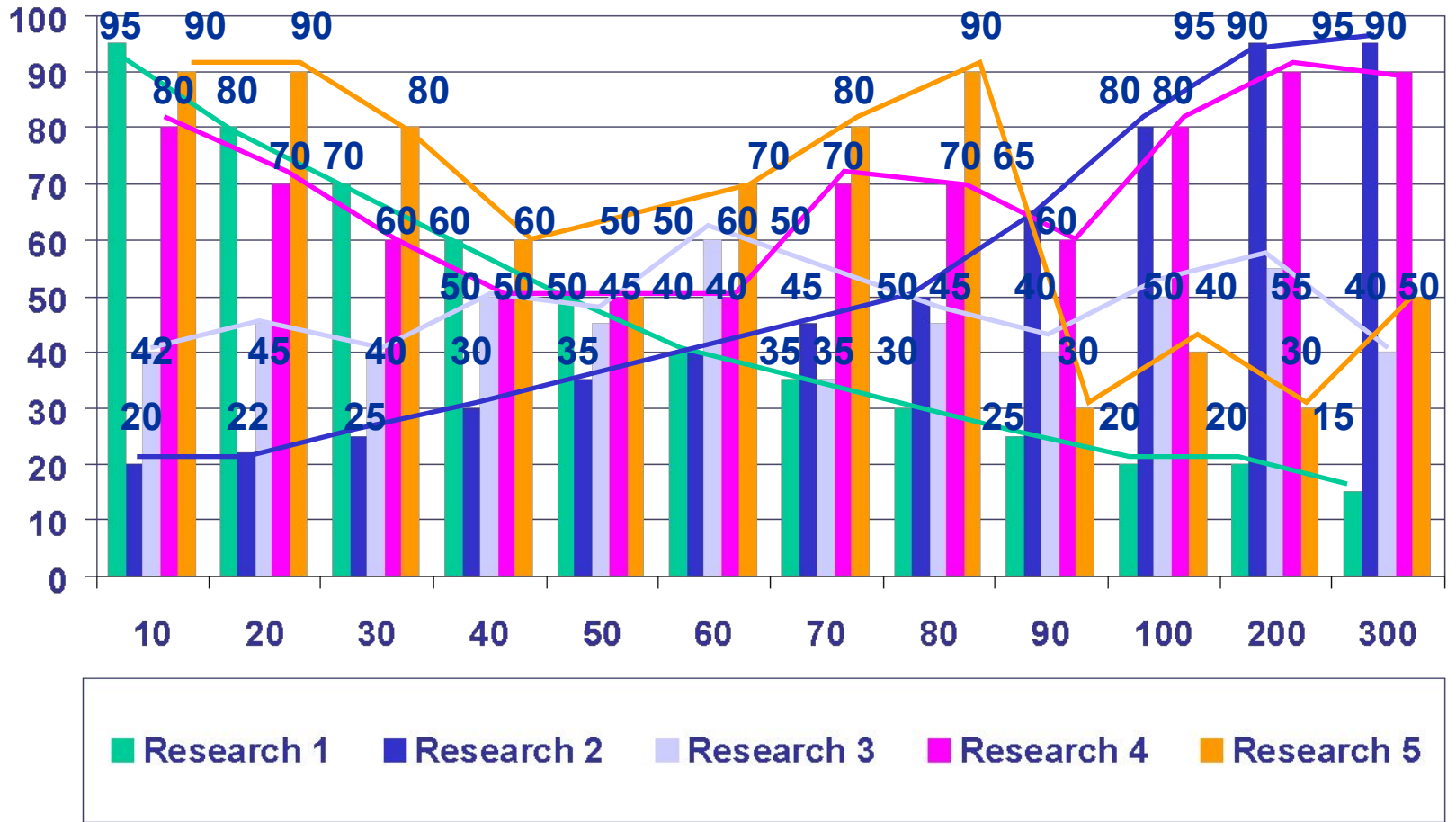
- потере внимания слушателей
- к потере ключевых сообщений презентации
- раздражению слушателей
- нарушению кровяного давления у слушателей
- к избиению лектора

6

УСВОЕНИЕ ИНФОРМАЦИИ, %



7



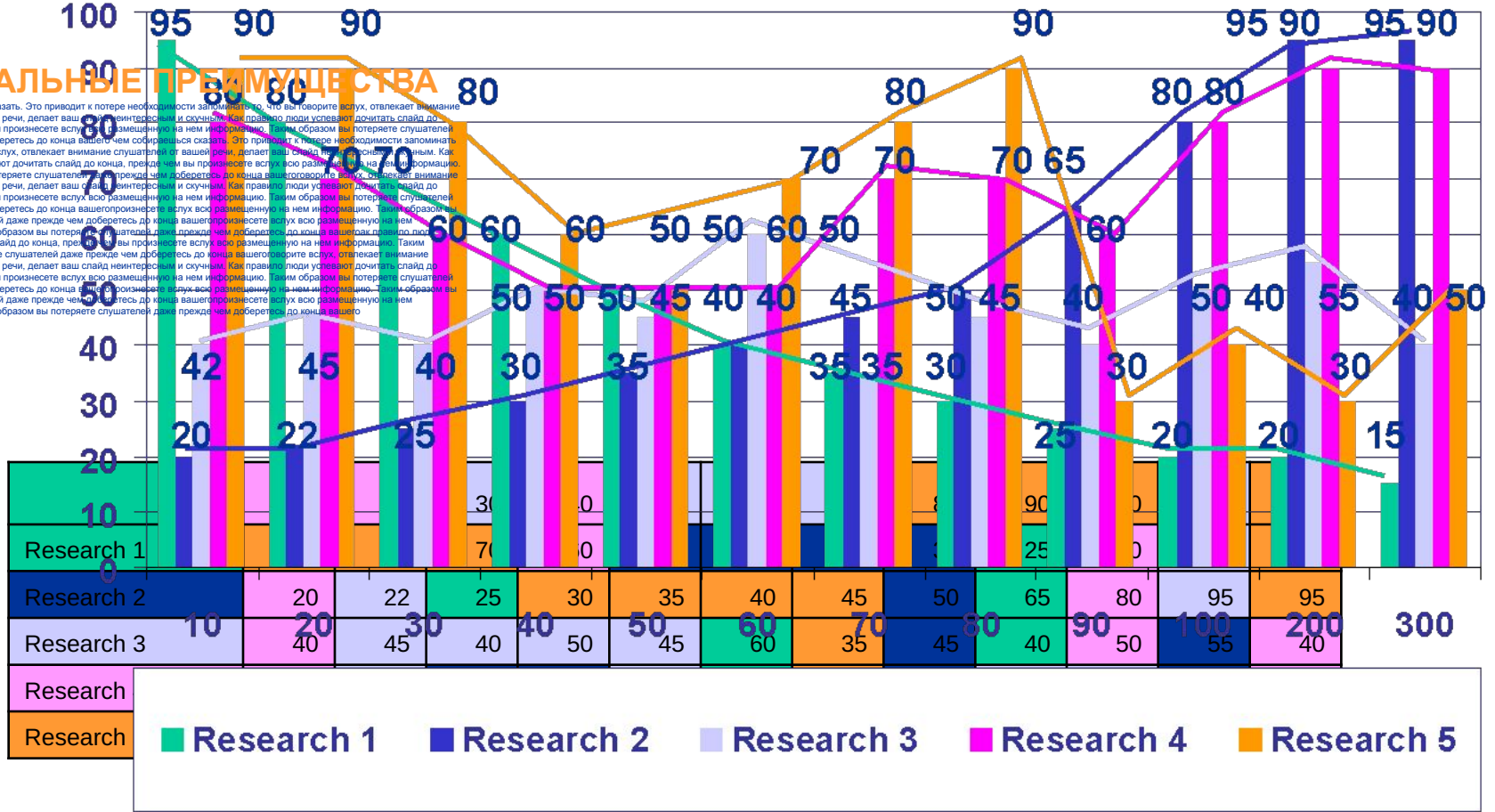
7

УНИКАЛЬНЫЕ ПРЕИМУЩЕСТВА

чем собираетесь сказать. Это приводит к потере необходимости запоминать то, что вы говорите вслух, отвлекает внимание слушателей от вашей речи, делает ваш материал скучным и неинтересным. Как правило люди успевают дочитать слайд до конца, прежде чем вы произнесете вслух всю размещенную на нем информацию. Таким образом вы потеряете слушателей даже прежде чем доберетесь до конца вашего выступления.

чем собираетесь сказать. Это приводит к потере необходимости запоминать то, что вы говорите вслух, отвлекает внимание слушателей от вашей речи, делает ваш материал скучным и неинтересным. Как правило люди успевают дочитать слайд до конца, прежде чем вы произнесете вслух всю размещенную на нем информацию. Таким образом вы потеряете слушателей даже прежде чем доберетесь до конца вашего выступления.

чем собираетесь сказать. Это приводит к потере необходимости запоминать то, что вы говорите вслух, отвлекает внимание слушателей от вашей речи, делает ваш материал скучным и неинтересным. Как правило люди успевают дочитать слайд до конца, прежде чем вы произнесете вслух всю размещенную на нем информацию. Таким образом вы потеряете слушателей даже прежде чем доберетесь до конца вашего выступления.



8

УСВОЕНИЕ ИНФОРМАЦИИ, %



9

Анализ используемых шрифтов:

`Courier New` – организованный, логично мыслящий

Monotype Corsiva – артистичный, склонный к креативности

Times new roman – ленивый неопытный пользователь
использующий шрифт стоящий по умолчанию

10

**Несоответствие количества
слайдов в презентации
заявленному в ее названии!**