

Дресс-код. Деловой стиль одежды.



Распространенные ошибки

- 1. Полное подчинение индустрии моды.
- 2. Склонность преувеличивать значение своей привлекательности.
- 3. Допущение чрезмерно парадности в обыденной обстановке.
- 4. Ношение прозрачных тканей.
- 5. Подверженность влиянию сезонной моды.

Поговорим о цвете...





Правила цвета:

1. Избегайте очень ярких, кричащих цветов.
2. Будьте осторожны с геометрическими, растительными, абстрактными рисунками.
3. Допускается однотонные полосы и клетка.
4. **Стремитесь к верному сочетанию цветов!**

Красота при помощи цвета

*Сайт о цвете, сочетании цветов,
цвете в одежде...*

<http://lookcolor.ru/>



Ткани

Подходящие

- Шерсть
- Кашемир
- Хлопок
- Джерси
- *Трикотаж*
- *Синтетика*

Неподходящие

- Бархат
- Тафта
- Атлас
- Парча
- Броская вышивка (бисер, паетки, жемчуг)
- *Шифон, кружево*

Ткани



Элементы одежды составляющие деловой стиль.

КОСТЮМ
обязателен



**РУБАШКА
С ГАЛСТУКОМ**
обязательны



© 2010 www.sympaty.net © 2010 Все права защищены

Костюм (мужской и женский)

- Пиджак + брюки
- Пиджак + юбка



жилетка



Возможности женского костюма

Пиджак + юбка + (блузка/рубашка/бадлон/джермпер/...)
+ жилетка

Пиджак + *брюки* + (блузка/рубашка/бадлон/джермпер/...)

Пиджак + платье



Итого: минимум 12 разных комбинаций одежды

Варианты внешнего вида. Девушки.



Возможности мужского костюма

Пиджак + брюки + (рубашка/джемпер/пуловер/бадлон/...)
+ жилетка



Итого: от 8 до 13 различных комбинаций

Варианты внешнего вида. Мужчины

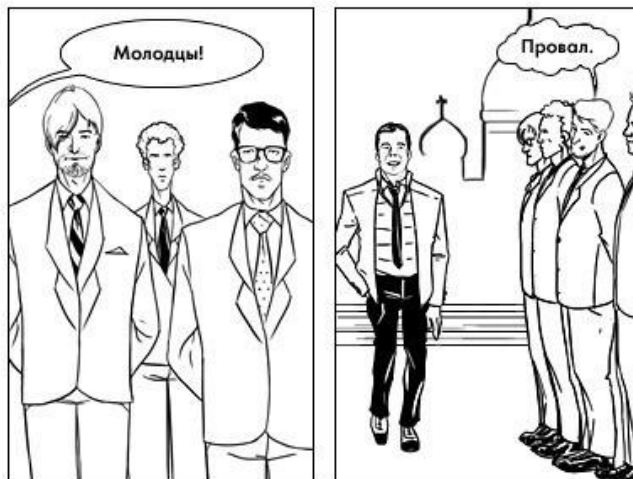
«Красный октябрь», наши дни

ВНИМАНИЕ!

Уважаемые сотрудники.

В связи с приездом **ПРЕЗИДЕНТА РФ** просим обязательно иметь при себе бшегражданский паспорт и по возможности прибыть на работу общественным транспортом.

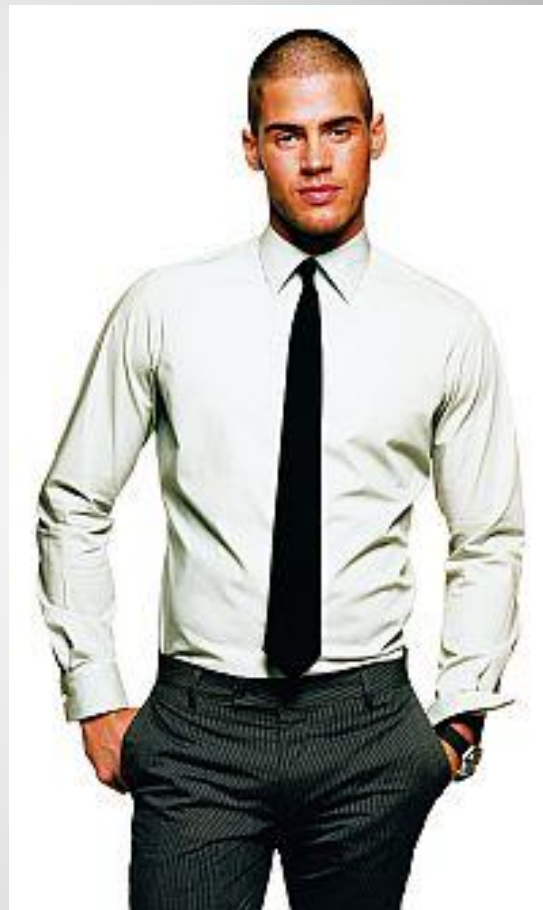
**DRESS CODE: ДЕЛОВАЯ
ФОРМА ОДЕЖДЫ**



Александр Похвалин специально для **Village**



Варианты внешнего вида. Мужчины.



Пиджак

Цвет:

предпочтительно
темный

Покрой:

классический
(удлиненный,
укороченный)

Длина рукава:

Классическая, $\frac{3}{4}$.



Юбка

© Original Artist
Reproduction rights obtainable from
www.CartoonStock.com



search ID: vsh0762

"When I took my coat off I realized that I had forgotten to wear a skirt. But then I asked myself 'so what?'"

Юбка

- Классическая;
- Карандаш;
- Расклешенная к низу или от талии;
- Плиссированная;



Брюки

- Цвет: темный
(*светлый*), никаких
ярких цветов.
- Покрой:
классический!!!



Брюки

- Клеш от бедра
- Клеш от колена
- Стрелки
- Зауженные к низу
- Галифе



Платья

Цвета: темные, пастельные, без «цветастых» аппликаций.

Фасон: платье-футляр.



{v-neck}
Talashi



{cowl neck}
Design History



{boat neck}
Nicole Miller

Женская обувь

- Лодочки
- Балетки
- Ботильоны
- Ботинки
- ...

Закрытый нос
Каблук 3-8 см



Мужская обувь

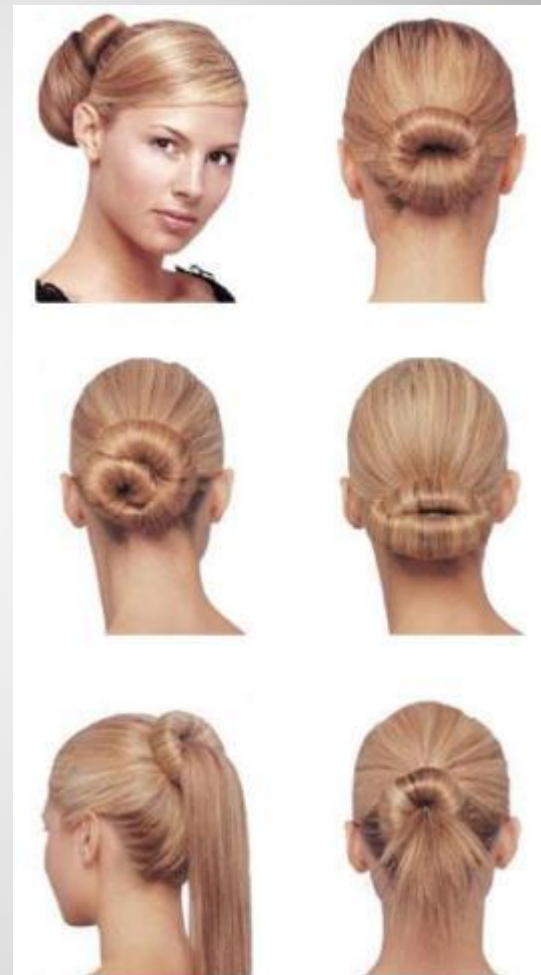


Прически

- Волосы убраны



Прически



Спасибо за внимание!