

франция



Полное название:
Французская
Республика (*Republique
Francaise*)

Площадь Франции:
551 500 кв. км

Столица Франции:
Париж

**Главные города
Франции:** Лилль,
Лион: Лилль, Лион,
Марсель: Лилль,
Лион, Марсель





Франция
расположена в
Западной Европе,
омывается
Атлантическим
океаном и
Средиземным
морем. Граничит с
Бельгией,
Люксембургом,
Германией,
Швейцарией,
Италией,



Флаг



Герб

**Государственный
гимн Франции –
Марсельеза:**

Государственный
гимн Франции
"Марсельеза" был
написан в 1792 году,
в эпоху Великой
Французской
революции. Автор
текста и музыки –
Клод Жозеф Руже
де Лилль.

- **Глава государства:** президент Николя Саркази (с 2007 года), экс-президент Франции – Жак Ширак

- **Государственный строй Франции:** республика

- **Денежная единица:** евро





Западные и северные районы Франции - равнины (Парижский бассейн и др.) и низкогорья; в центре и на востоке - средневысотные горы (Центральный Французский массив, Вогезы, Юра). На юго-западе - Пиренеи, на юго-востоке - Альпы (высшая вершина Франции и Западной Европы - Монблан, 4807 м).

Французы называют свою страну "*l'Hexagone*", то есть 'шестиугольник'. Название это, с одной стороны, создает впечатление о ней как о едином целом, а с другой - подразумевает необычайное разнообразие. Едва ли какая-либо другая страна предлагает столь пеструю палитру ландшафтов: Альпы, среднегорье, карстовые плато, обширные равнины необъятные



Столица - Париж

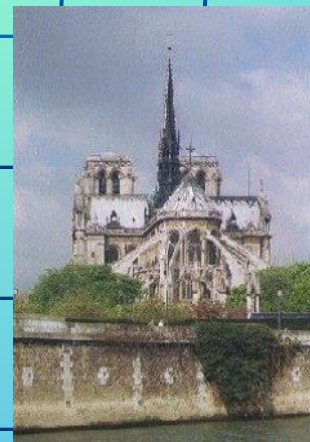
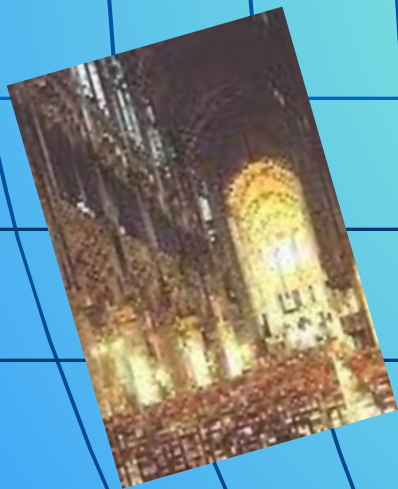




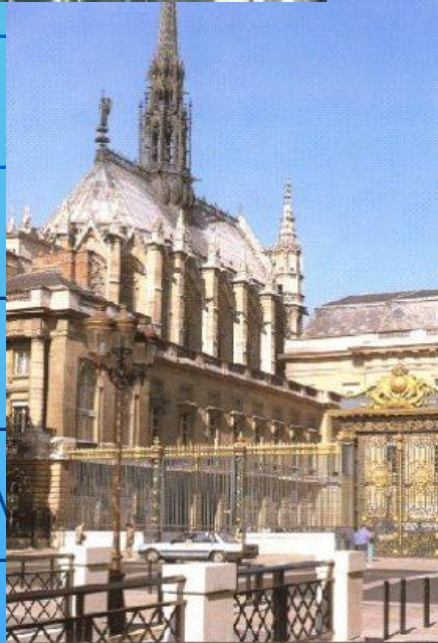
**Париж - город, побывать в котором
хочется всем.**

**Давайте познакомимся с
очаровательным, изысканным,
старинным и великолепным
Парижем!**

Нотр-Дам - Собор Парижской Богоматери



Сент-Шапель



Эта капелла была построена по заказу Людовика IX Святого для хранения реликвии - Тернового венца. Король купил эту реликвию в Венеции в 1239 году, куда она была привезена из Константинополя. Создатель капеллы Пьер де Монтеро решил построить две церкви - одну над другой, и обе они были освящены в 1248 году.

Консьержери

Это суровое, величественное здание на берегах Сены относится ко времени Филиппа Красивого, то есть к концу XIII - началу XIV веков. В настоящее время оно является частью Дворца Правосудия. С XIV века здание служило государственной тюрьмой.

Камеру Марии-Антуанетты графиня Ангулемская - единственная оставшаяся в живых дочь Людовика XVI - в 1816 году превратила в часовню. В этих стенах королева, презрительно называемая "австриячкой", провела свои последние дни



Пале-Рояль



Королевский дворец, построенный архитектором Лемерсье в 1624-1645 годах, первоначально был частной резиденцией кардинала Ришелье, а затем, по завещанию, после его смерти в 1642 году, перешел к Людовику XIII. В настоящее время здесь заседает Государственный Совет.

Гранд-Опера

Национальная академия музыки и танца - крупнейший в мире оперный театр - занимает 11 тысяч квадратных метров площади, вмещает более 2000 зрителей, а на его сцене могут одновременно находиться 450 актеров и статистов.



Эйфелева башня

Эйфелева башня кажется ажурным сооружением из 15 тысяч сваренных металлических деталей и покоится на огромных четырех пилонах с цементным основанием. Ее высота достигает 320 метров. Состоит башня из трех уровней: первая платформа находится на высоте 57 метров, вторая - 115 и третья - 274 метра. На каждом этаже есть бары и рестораны, а также смотровые площадки.

