

Восприятие формы



*Многообразие
форм*

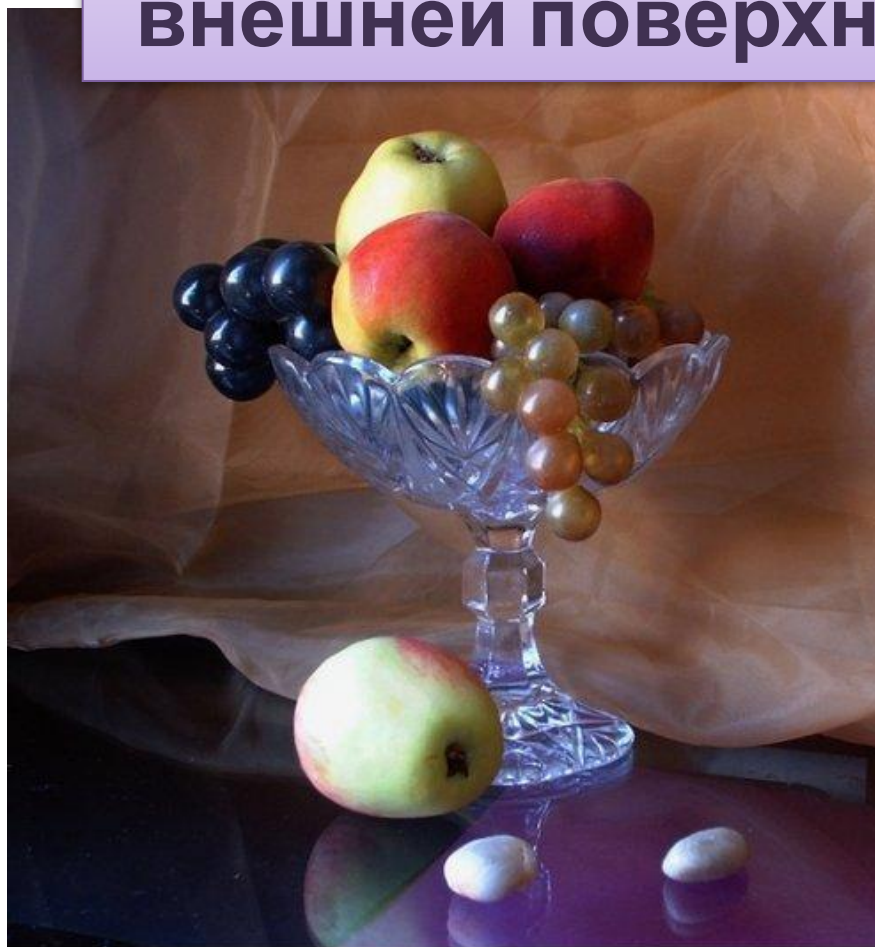
**Все, что нас окружает,
поражает
образом форм**







Форма-это единство внутренней конструкции и внешней поверхности объекта



**Зрительно
воспринимаемые
признаки формы:**

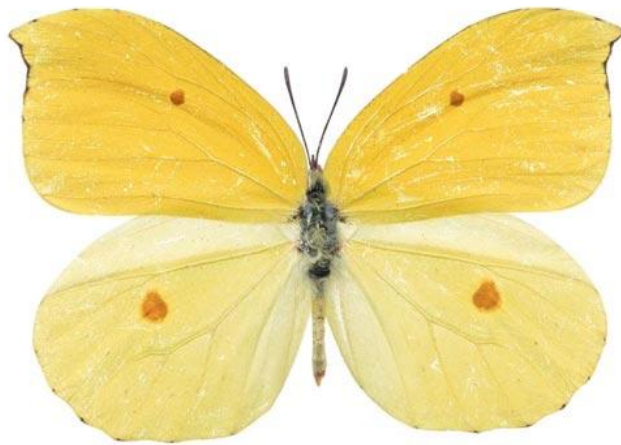
- *геометрический вид
(конфигурация)*
- *величина*
- *положение в
пространстве*
- *масса*
- *фактура*
- *текстура*
- *цвет*
- *светотень*



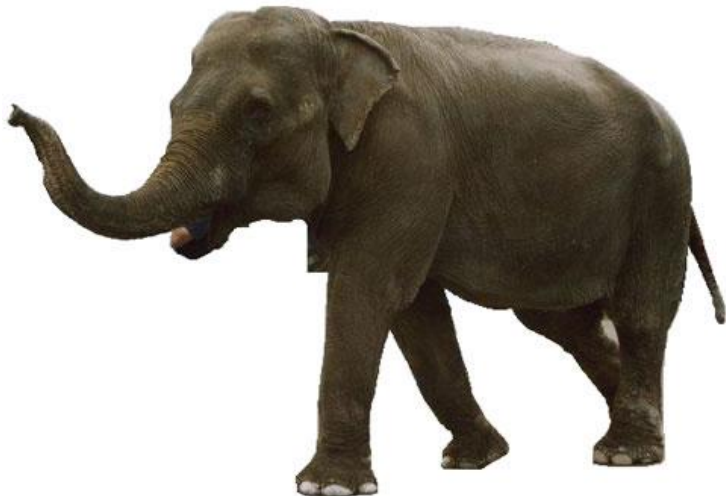
**Форма одного и того же
объекта может быть различной
и изменяться прямо на глазах.**

***Во всем окружающем мире мы
стремимся искать и устанавливать
сходство форм .***





В природе и быту можно найти множество подобий форм



Оказывается, в течении нашей жизни мы накапливаем представления о разнообразных формах, и порой нашему глазу достаточно лишь намек, точки, пятна, чтобы узнать в них знакомые предметы.

Чем ближе к нам объект, тем лучше и четче мы различаем его форму

- *Сначала мы видим только точку*



- Затем общие очертания

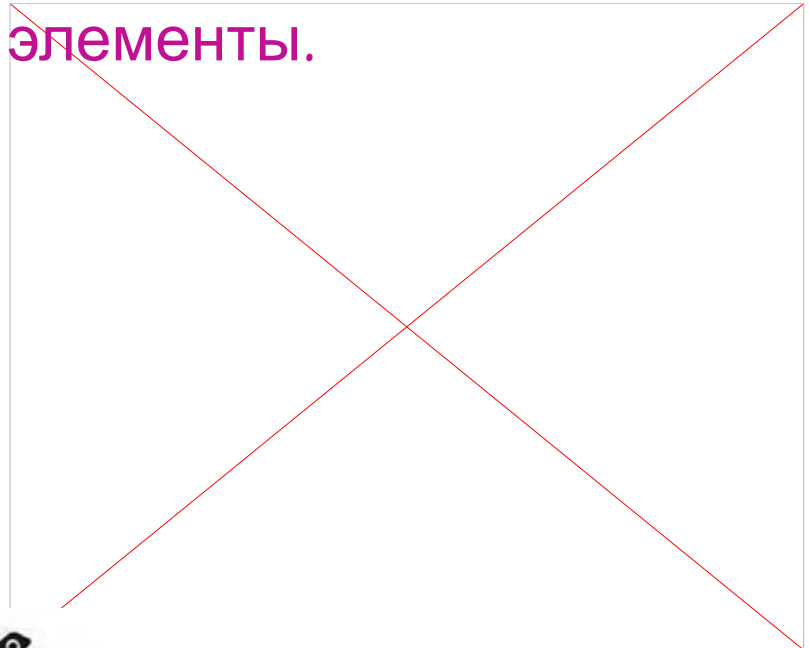
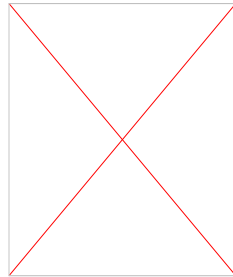


- И наконец детали



**Внимательно вглядываясь в
окружающий мир, мы можем
обнаружить, что в основе любой
созданной природой или руками
человека формы лежат
элементарные геометрические
формы или тела.**

На примере орнамента хорошо видно, что формы растений, животных, человека можно превратить в геометрические элементы.



Вот таким необычным способом
передал форму лица художник Дж.
Арчимбольдо в ка

*У этого художника
много таких
портретов, состоящих
из фруктов, овощей и
других предметов.*



« Если выразительность составляет основное содержание восприятия в повседневной жизни, то еще в большей мере это характерно для видения мира художником. Для него выразительные, то есть экспрессивные, свойства являются средством общения, привлекают внимание и определяют **формы** моделей, которые он создает...»

The end. "