

Київський національний університет імені Тараса Шевченка
Інститут журналістики

Шевченко В. Е.

Зародження і еволюція шрифтів

презентація лекції з дисципліни “Шрифтознавство”



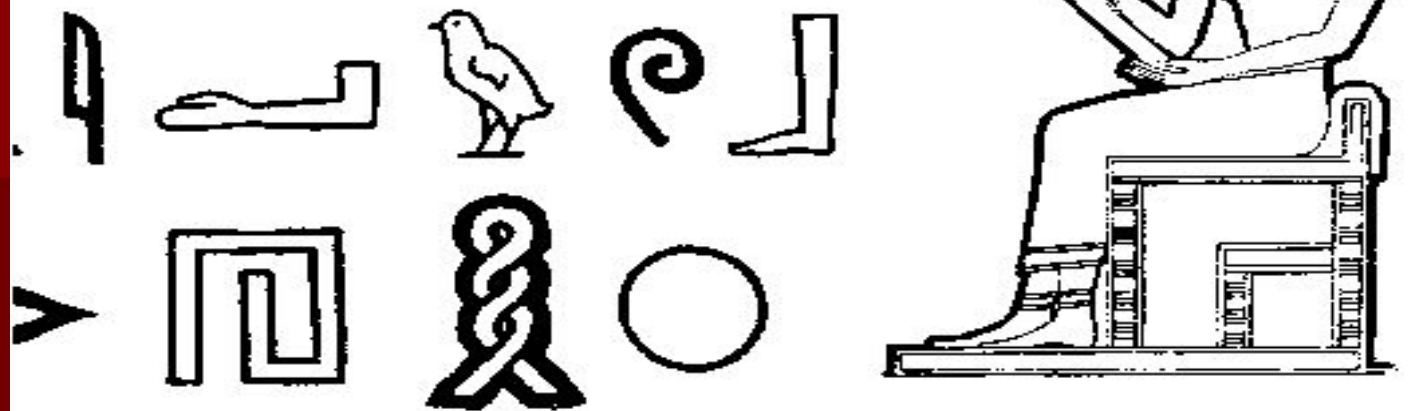
Піктографічне письмо-
нок первісної людини

Примітивні печерні малюнки 2500-1000 рр. до н.е. виражають людський досвід у формі малюнків, знаків та орнаментів – піктографічне письмо – малюнок. Ці ображення зафіксували уявлення людей, історичні події, особливості життя та побуту. Деякі вчені вважають, що однією з цілей цих давніх творів було використання них у навчальних цілях – розвивало навички вистежування здобичі, релігійні ритуали.



Рис. 2. Вузелкове письмо древніх індіців (інків)

Вузлове письмо стародавніх перуанських індіців (інків)– *стос*, і давніх індіських племен (ірокезів і гуронов) - *вампум*, у якому знаками служили намисто і різнобарвні черепашки стало підготовчою стадією переходу від малюнка до графічного письма.



3. Ієрогліфи Стародавнього Єгипту (IV тисячоліття до н. е.)

Еволюція літерних символів ієрогліфів Стародавнього Єгипту (4000—250 рр. до н. е.) до раннього крито-фінікійського алфавіту та інших середньосхідних алфавітно-графічних мовних систем простежується з 1000 р. до н.е.





Фінікійці, вдосконаливши єгипетські ієрогліфи-літери, в XI ст. до н. е. створили перший алфавіт літеро-звукового фонетичного письма, який став першоджерелом більшості алфавітів світу, в тому числі і грецького (VIII—VII ст. до н. е.), латинського (III ст. до н. е.) і слов'янського (IX ст.). Фінікійський алфавіт поширився на всьому Середземномор'ї.

SENATVS·POP
IMP·CAESARI·D
TRAIANO·AVG

Рис. 6. Напис на колоні Траяна в Римі (107—113 рр.)

Так зване римське капітальне (головне) письмо (шрифт), класичним зразком якого є напис на колоні Траяна в Римі (113 р. до н. е.), було головним джерелом для створення інших латинських шрифтів. Вчені аналізували літери колони Траяна й інших пам'яток письма і дійшли висновку, що давньоримський майстер не малював букви, що висікаються на мармурі за допомогою лінійки, циркуля й інших принадлежностей, а писав їх плоским ширококінцевим пензлем. Цим пояснюється складна побудова літер і відмінне написання однакових букв на одній і тій же пластинці.



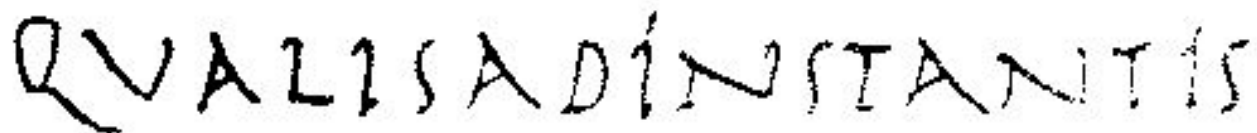
VELAMENASAN

Рис. 7. Римське капітальне (маюскульне), письмо квадрат

Рукописним варіантом римського капітального (головного) письма був *квадратний капітал* (capitalis quadrata). Літери цього шрифту мають специфічний характер оформлення ширококінцевим пером, характеризуються плавними потовщеннями і засічками.

MONIASINMONIS I

Рис. 8. Римське письмо рустіка (III—IV ст.)



QUALIS AD INSTANTIS

Рис. 9. Римський курсив (I — VI ст.)

Римське курсивне письмо , від латинського слова «currere» — (бігучий, похилий), як найбільш стійка протилежність капітальному.



Des daseins eig

Рис. 10. Унціал (IV—V ст.)

Коли християнство розповсюдилося на північ, у Ірландію, кельтська писемність з літерами округлого рукописного письма та формами, що нагадували сучасні знаки дала поштовх розвитку нового стиля письма — унціал (scriptura uncialis), від латинського uncial що означає одну унцію, тому що літери відокремлювалися проміжком в одну унцію (24,5 мм). В унціалі горизонтальні штрихи мають невелике значення, тому відсутні різкі риси вверху та унизу.



sine ipsam factum est

Рис. 11. Напівунціал (VII ст.)

Старий унціал існував у IV-VI ст., мав діагональний, приблизно 45 градусний напрямок пера і був без засічок, невеличкі засічки з'явилися у V-VIII ст. Розвитком його є Напівунціал (scriptura semiuncialis, half-uncials) – курсивна версія шрифту.



Ubi praeclara duodecim

Рис. 12. Каролінгський мінукул (VIII—IX ст.)

Найбільшого розвитку отримав ірландський напрямок. Він виник у IX ст. і отримав назву каролінгський мінукул (ірландське письмо), що поєднував великі та малі літери. Великі літери нерідко створювали збільшенням малих, застосовували капітель, поєднували з унціальним стилем. Цей мішаний стиль проіснував до XIII ст., а у Росії з'явився у XI ст.



Рис. 13. Декоративні, прописні літери (XI ст.)



Рис. 14. Готичний ш (XIII ст.)

Наприкінці XI ст. характер мінускулів починає змінюватися. Причиною цього був розвиток нового стилю — ГОТИКИ, що, скоривши архітектуру і пластику, стала завойовувати і мистецтво писання. Кругла арка відступає, а її місце займає стрілчаста, і в такий спосіб протягом усього XII ст. спостерігається повільний, але послідовний процес становлення нового стилю. На початку XIII сторіччя готичний стиль став пануючим у всій Європі, за винятком Русі.

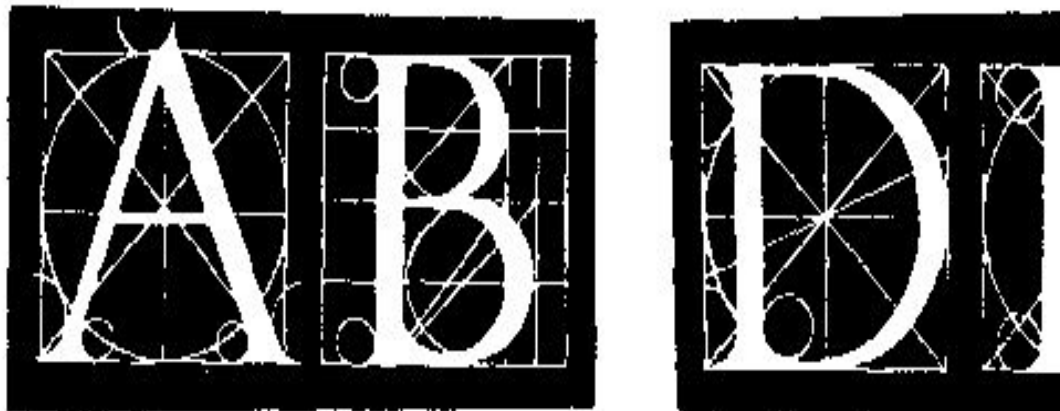
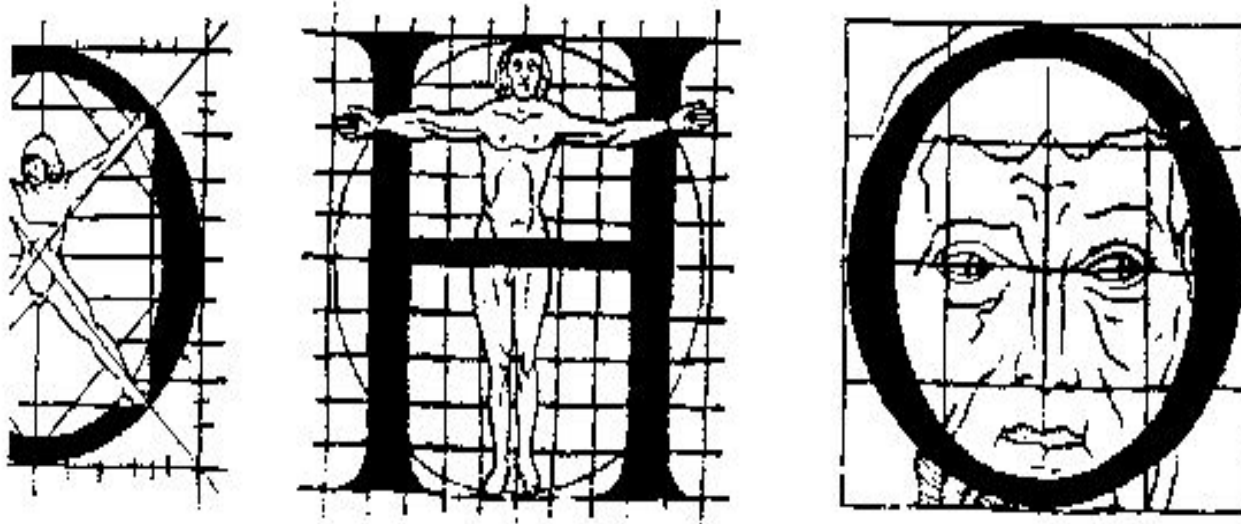


Рис. 15. Літери Луки Пачоллі (1509)



Рис. 16. Літери Альбрехта Дюрера (1524)

Альбрехт Дюрер — великий німецький художник — при написанні літер також використовує квадрат. В його шрифті деякі деталі домальовуються, є варіанти.



17. Літери Жоффруа Торі (з трактату «Квітуцій гай», 1529)

В трактаті Жоффруа Торі «Квітуцій гай» (1529), виходячи з принципів Дюрера, літери були побудовані в квадраті зі сторонами, поділеними на 10 частин. Цей шрифт менш контрастний, ніж шрифт Дюрера.



BCDEFGHILMN

Рис. 18. Друкарський шрифт Альда Мануція (1499)

Відтворюючи рукописні шрифти, вживані у XV ст., типографи, випереджаючи теоретиків, виготовляли нові друкарські шрифти. Так, Нікола Іенсон (1470), Альд Мануцій (1499), Клод Гарамон (1530) створили свої шрифти, використавши принципи, сформульовані в трактатах про побудову і конструювання шрифту.



Quis credidit
datum est, Et ascen

Рис. 19. Шрифт Клода Гарамона (1540)

Шрифт Гарамона став основою для багатьох сучасних шрифтів. В ньому знайдено найбільш завершений, найцільніший характер гуманістичної антикви: мала контрастність, плавний перехід від основного штриха до засічок, округлість і нахил вісей у літерах O, C, Ю.

V C D E F G H I J K L M

Рис. 20. Шрифт Фірмена Дідо (1812)

V C D E F G H I J K L

Рис. 21. Шрифт Джамбаткки Бодони (1818)

V C D E F G H

Рис. 22. Курсив-антиква

Поряд з антиквою розвивалася і її похила форма — курсив — антиква.

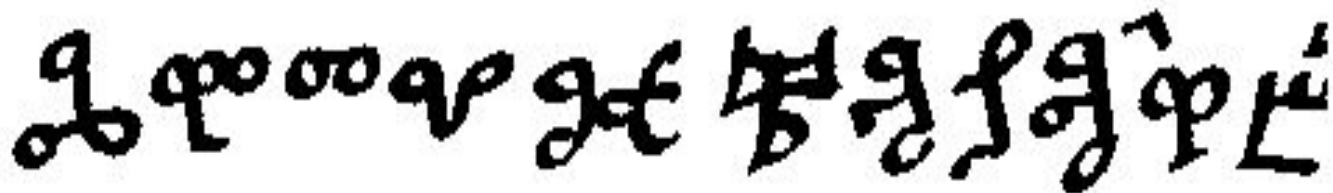


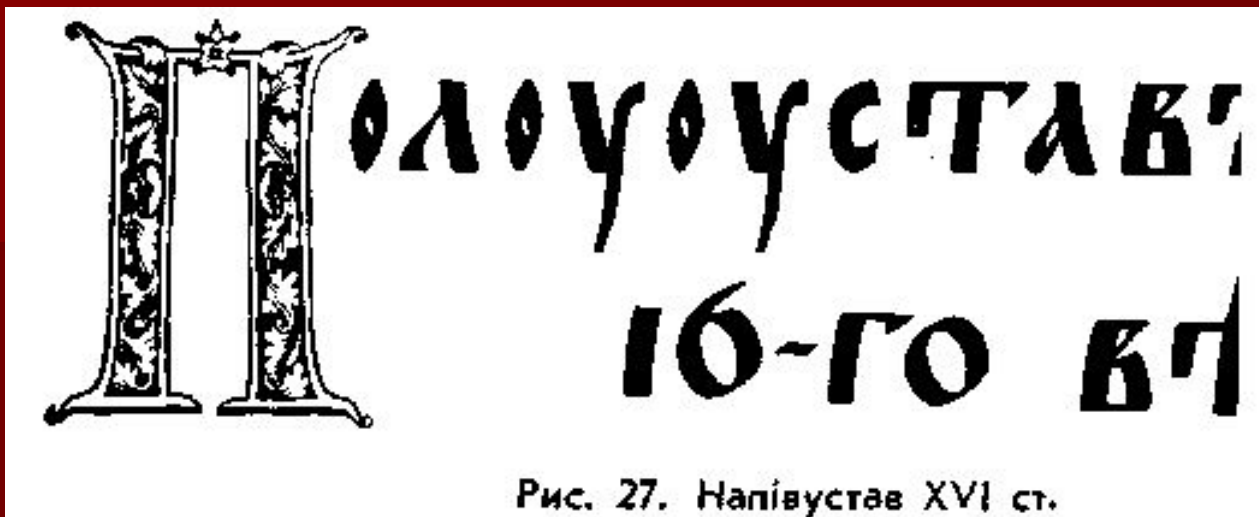
Рис. 25. Болгарська кругла глаголиця (X ст.)

Первісний алфавіт сучасної слов'янської групи мов називається «глаголиця», і його походження досі невідомо достовірно. Брати Костянтин, відомий під ім'ям Кирил (826-869) та Мефодій були родом з Македонії, тобто мали слов'янське походження, створили у IX ст. слов'янський алфавіт виходячи з болгарської розмовної мови для східних слов'ян.

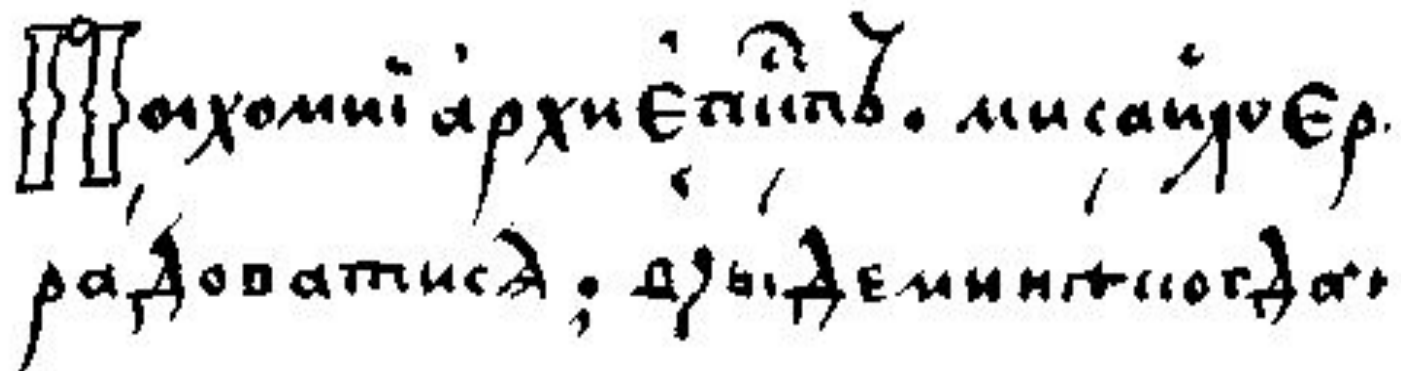


Рис. 26. Устав з Остромирового Євангелія (1066)

Найдавнішу форму кирилиці називають уставом, який виконувався за чіткими правилами — уставом, звідки йде. Він застосовувався з часів Кирила до XIV ст. Відмітною рисою уставу є виразність і прямолінійність накреслень, відсутність діакритичних знаків і проміжків між словами.



Напівустав з'явився у перших друкованих книгах XV ст., хоча застосовувався з XII ст. разом із скорописом, в'яззю і іншими видами письма. Він був більш світлим і округлим, в ньому з'являються проміжки між словами і реченнями, велика кількість надрядкових елементів.



Михоми архієпископъ. мисайуєр.
радоватися, дубіде мингтогда.

Рис. 28. Скоропис (1648)

Скоропис нагадує західноєвропейський курсив. Він писався вільно, з розчерками, петлями, що виходили далеко за лінію рядка і частково з'єднаними літерами. У ранній формі скоропис мав велику кількість декоративних елементів, через що важко читався. У XVII ст. скоропис стає мистецтвом каліграфії. Ним писалися офіціальні документи і книги. Так, зберігся універсал Богдана Хмельницького про привілеї Києву, написаний скорописом у 1654 р.



Рис. 29. Вуглувата в'язь (1497)

Устав, напівустав, скоропис, в'язь — це форми рукописного шрифту. В середині XVI ст. з'явилися перші книги, виконані російським друкарським шрифтом

А Б В Г Д Е

Рис. 34. Шрифт «єгипетський»

Шрифт єгипетський, ознакою якого є однакова товщина всіх ліній і засічок.

A B C D E F G H I .

Рис. 35. Шрифт «футура» П. Реннера (1932), Фра

Шрифт Futura П. Реннера

A B C D E H I

Рис. 36. Шрифт «пеньо» (стрічкова антиква) А. Кассандра

Шрифти Penio — А. Кассандра.

A B C D E F G

Рис. 37. Шрифт «гілл-гротеск» Е. Гілла (1928—1930)

Шрифт Gill Grotesque — Е. Гілла.

АБВГДЕЖЗИК

Рис. 38. Російський алфавіт А. Капра (НДІ)

На весь світ відомі шрифти професора Альберта Капра (НДР).

A B C D E F G H

Рис. 39. Шрифт «оптіма» Г. Цапфа (1958), ФРН

Шрифт Германа Цапфа (ФРН).

A B C D E F G H I K

Рис. 40. «Фігурал-курсив» О. Менхарта (1949), 4

Фігурал-курсив Олдржиха Менхарта
(ЧССР).



Рис. 23—24. Кирилиця (IX ст.)

Слов'янські народи користувалися алфавітами, що в своїх формах походили від грецького і мали назви кирилиця.