

Культура Давньої Греції

Виконала

Учениця 9 - А класу

Прищ Аліна

Культура стародавньої Греції

- Антична цивілізація (І тис. до н.е.-V в. Н.е.) вписала золоті сторінки в історію світової культури. Досягнення античної культури вражаючі, на них заснована вся європейська цивілізація.

Карта стародавньої Греції



Історичні пам'ятки Стародавньої Греції

особливе місце
в історії
давньогрецького
зодчества
займає
комплекс споруд
Афінського
Акрополя



Історичні пам'ятки Стародавньої Греції

Ансамбль Акрополя вважається вершиною давньогрецької архітектури, символом найвищого розквіту Афін.

Акрополь
втілював
подання
про могутність
і велич
афінської держави



Історичні пам'ятки Стародавньої Греції

Акрополь
включав ряд
споруд одним з
яких є парадні
ворота - Пропілеї



Головна споруда ? Акрополя - Парфенон



Стародавні греки вірили, що будівля храму представляє як би будинок божества. Парфенон - Храм Діви Афіни (Парфенос)

Неподалік від Парфенона був споруджений храм Ерехтейон



Храм був присвячений одночасно Афіні, Посейдону і легендарному цареві Ерехтея.

Він був побудований на тому місці, де за переказами, походив суперечка Афіни з Посейдоном

Ефес - грецький театр

Грецькі театри
розташовували
ся під
відкритим
небом на
схилах
пагорбів і
вміщували
тисячі глядачів



Грецькі скульптори

Грецькі скульптори дали світу твори, які викликали захоплення багатьох поколінь.



Олімпійські ігри? У Стародавній Греції

Тут більше двох з половиною тисяч років тому були проведені перші Олімпійські ігри - свято миру, мужності та краси.



776 до н.э.

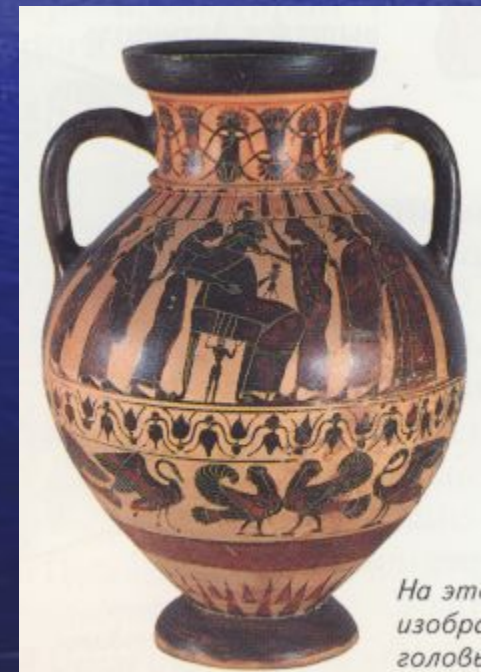
Грецьке зодчество



- Без сумніву, саме великий вплив на наступні покоління зробило мистецтво Древньої Греції. Його спокійна і велична краса, гармонія і ясність служили взірцем і джерелом для пізніших епох історії культури.

Кераміка

Багату картину повсякденного побуту мешканців Еллади малює мистецтво Вазова розпису, яскраво свідчить про любов греків до кольору і фарбам. Форми судин настільки ж різні, як і їх функції.



На зт
изобр
голове

Чоловічий одяг

- Одяг греків була драпірованою, в основному вовняний. Крім вовни греки виробляли льняні тканини, а бавовняні й шовку привозили з країн Сходу. Одяг був яскравою і різнобарвною, особливо у молодих людей - пурпурової, червоною, зеленою і синьою. Жовтого кольору чоловіки не визнавали, він вважався пристойним тільки для жінок. Але білий колір вважався найкрасивішим і ошатним. Білі одягу обробляли яскравою кольоровою облямівкою.



ГИМАТИЙ



ХЛАМИДА



ХИТОН.

Жіночий одяг

- Жіночий костюм того часу треба було не так кроїти, скільки драпірувати на собі. Як і чоловічий, жіночий одяг поділялася на дві основні частини - легке спіднє і більш щільне верхнє вбрання - пеплоса. Нижній ХИТОН робився набагато довше чоловічого. Це довге вільне вбрання, підхоплене поясом, який заміжні жінки носили під грудьми, а дівчата - на талії або на стегнах. Зазвичай хітон скріплювався на правому плечі пряжкою або перехрещувався на грудях і збував облямівкою



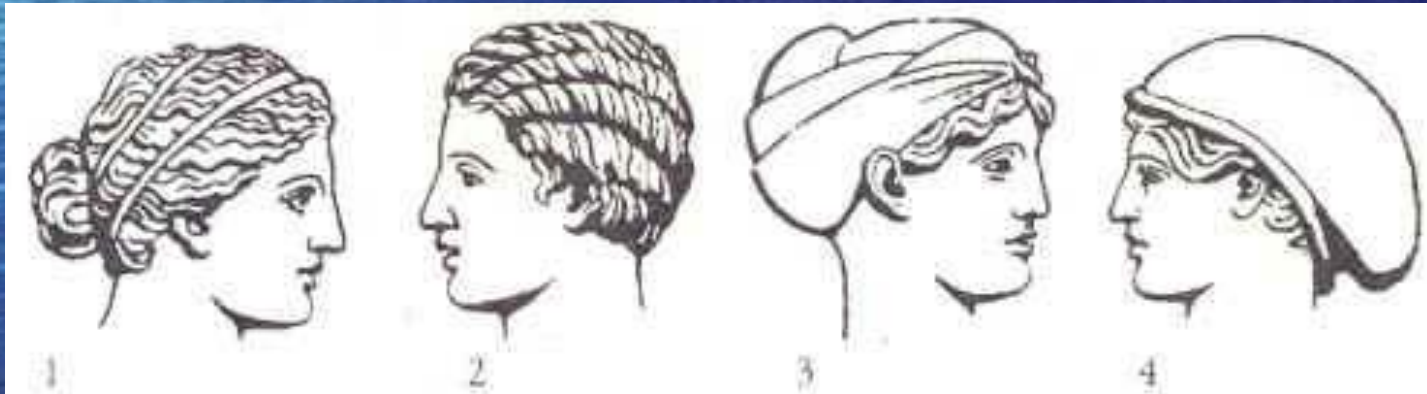
ВЗУТТЯ

- На ноги одягали сандалі, прикріплювалися ременями, але існували й інші види взуття на зразок чобіт, напівчобіт, башмаків різного кольору - білі, чорні або червоні, часто дуже ошатні, якщо йшли в гості. Саме взуття було тією частиною одягу, в якій ухитряйся своєю фантазією франти. Робили взуття зазвичай зі шкіри, але іноді і з повсті. Деякі прикрашали взуття золотом або сріблом.



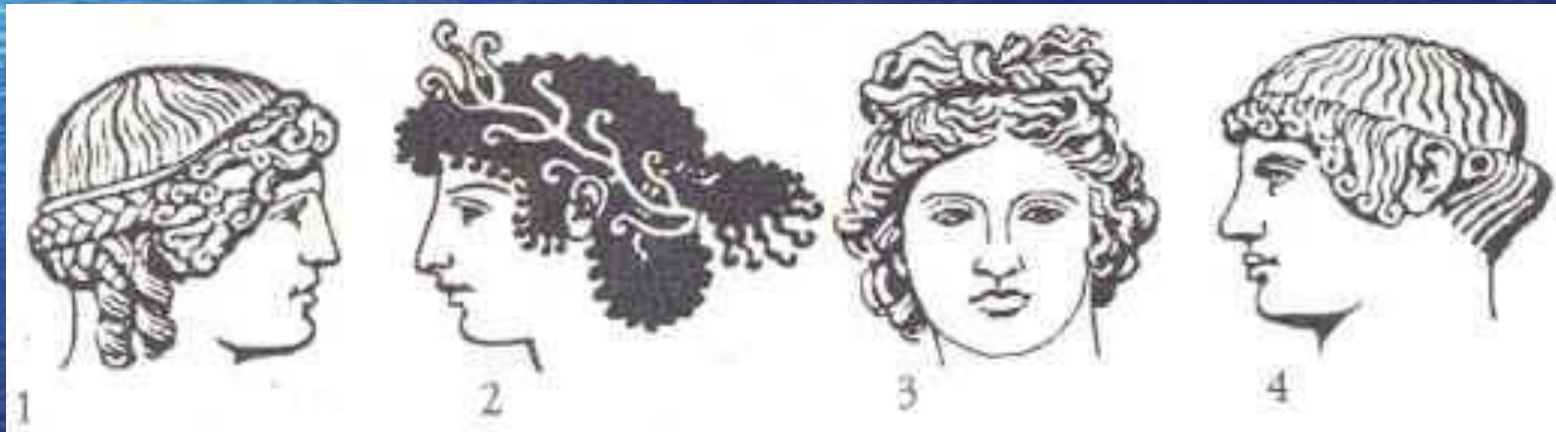
жіночі зачіски

- У жінок були довгі густі волосся. Волосся завивалося, скріплювалися шпильками пов'язками, вкладалися різними фігурами і локонами.



Чоловічі зачіски

- Волосся греків були густими і пишними. Стригли їх так, щоб вони падали на шию, не доходючи до плечей. Чоловіки, як і жінки, фарбували волосся - або щоб зробити їх білявими, або щоб приховати сивину.



Характерні особливості культури Стародавньої Греції

- Культура Стародавньої Греції відрізнялася глибоко світським характером і була орієнтована на вільну громадянську особистість.
- Найбільшим досягненням грецької культури було створення писемності, так званого складового листа.
- Епос - особливий вид мистецтва Стародавньої Греції. Епічні поеми Гомера - шедеври античної культури.
- Бурхливий розквіт поезії, драматургії, архітектури, скульптури, котрий надав серйозний вплив на подальший розвиток літератури і мистецтва, характеризує культуру Стародавньої Еллади.