



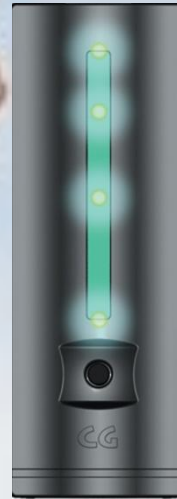


КВЧ – СТРАНА ЧУДЕС

«То, что в одном веке считают мистикой, в другом становится научным знанием».



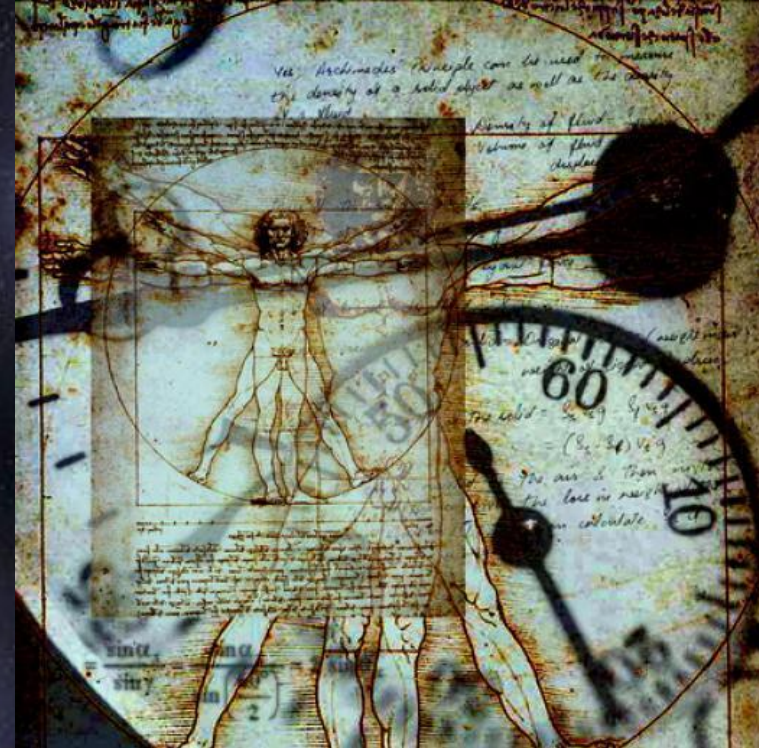
Теофраст Парацельс



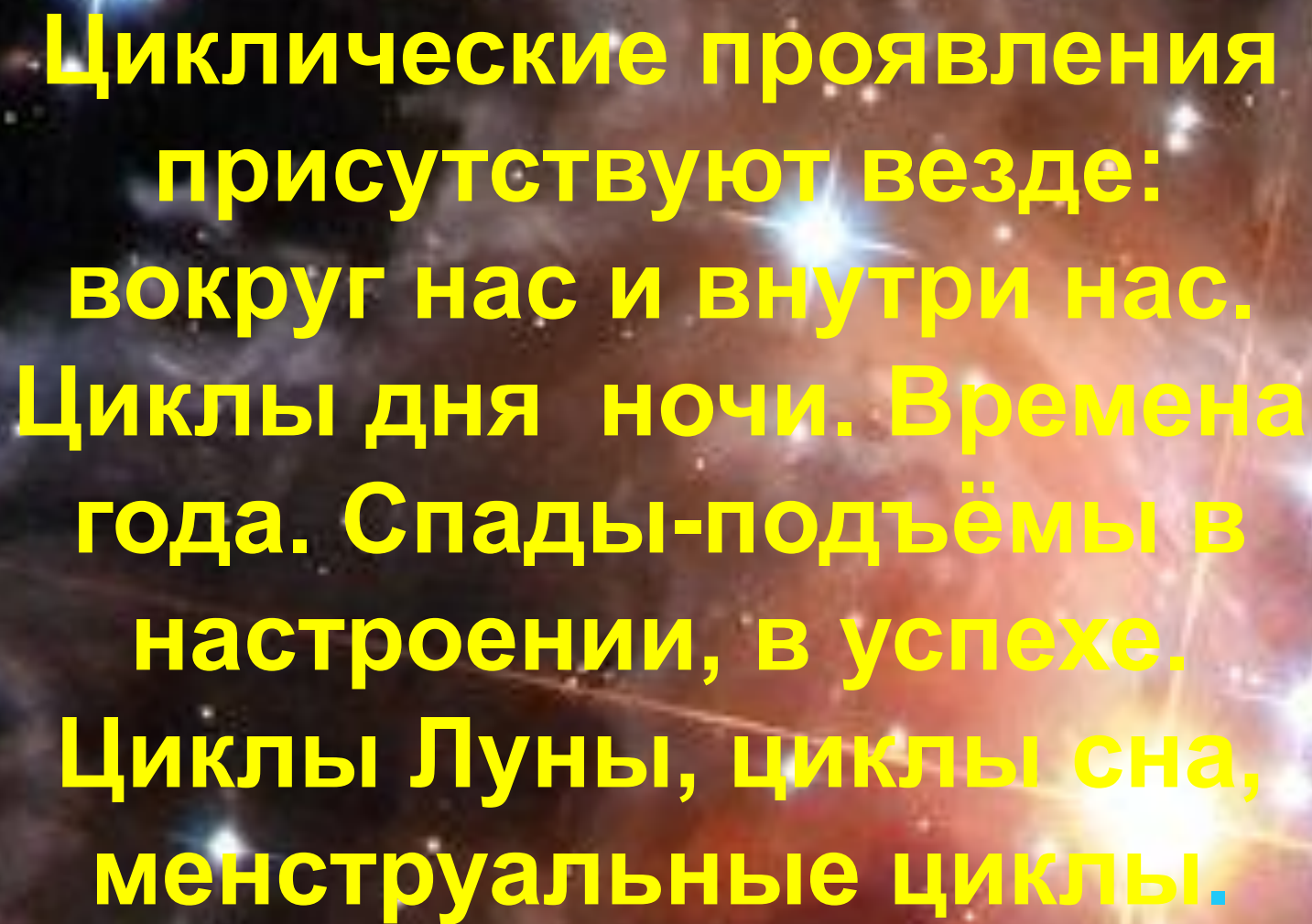
**Вселенная живёт по единым
законам!**



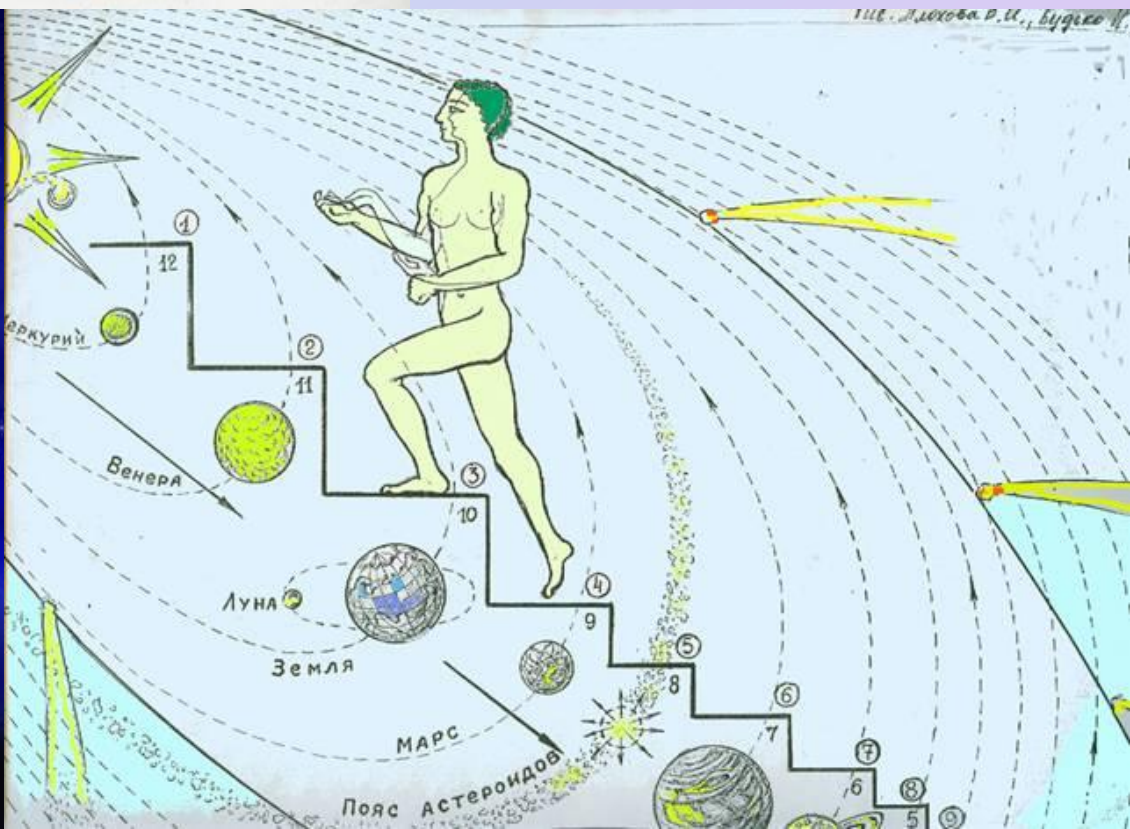
Мы – дети Космоса!



Биоритмы живых организмов тесно связаны с космическими «часами»



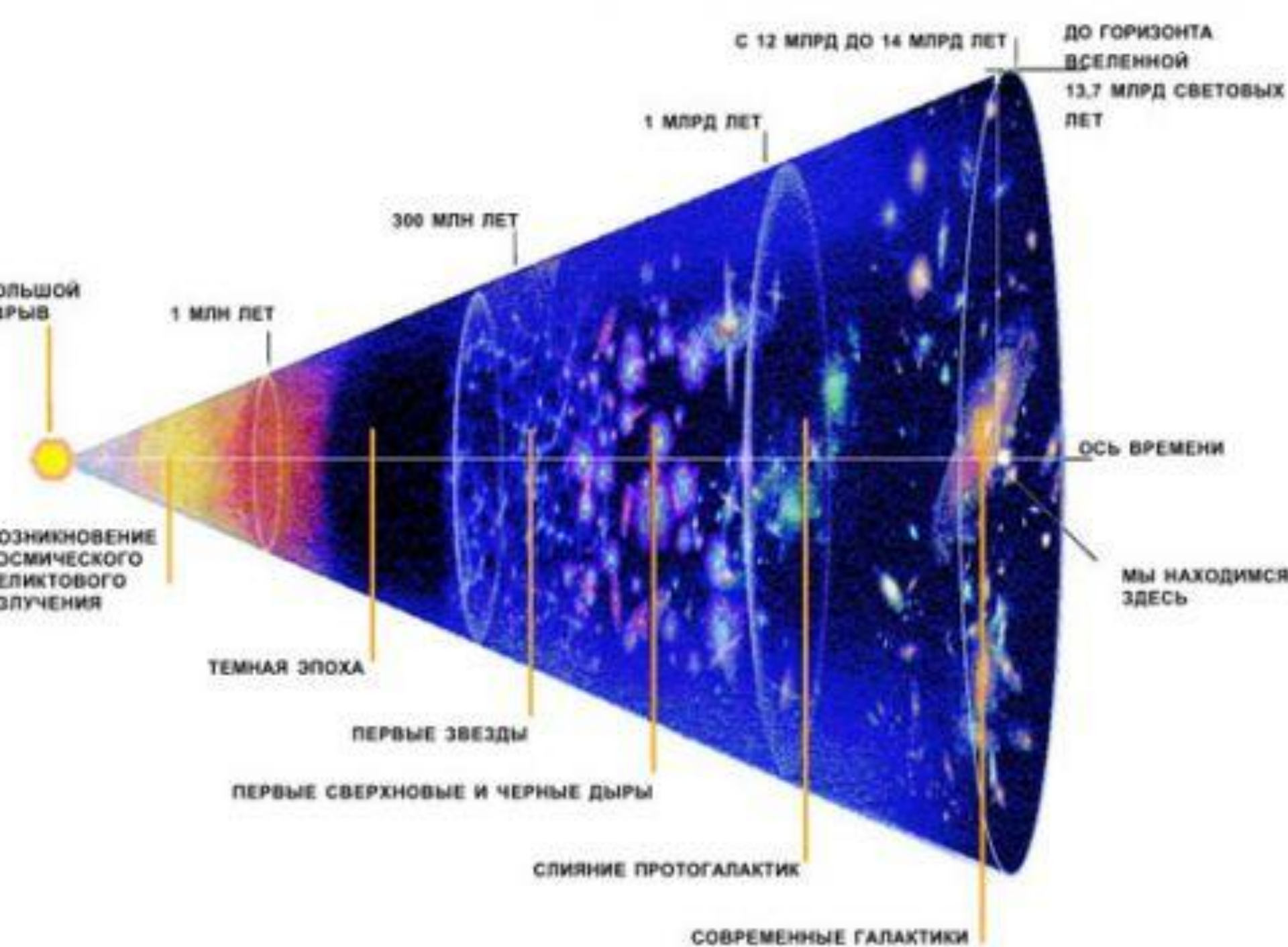
**Циклические проявления
присутствуют везде:
вокруг нас и внутри нас.
Циклы дня ночи. Времена
года. Спады-подъёмы в
настроении, в успехе.
Циклы Луны, циклы сна,
менструальные циклы.**



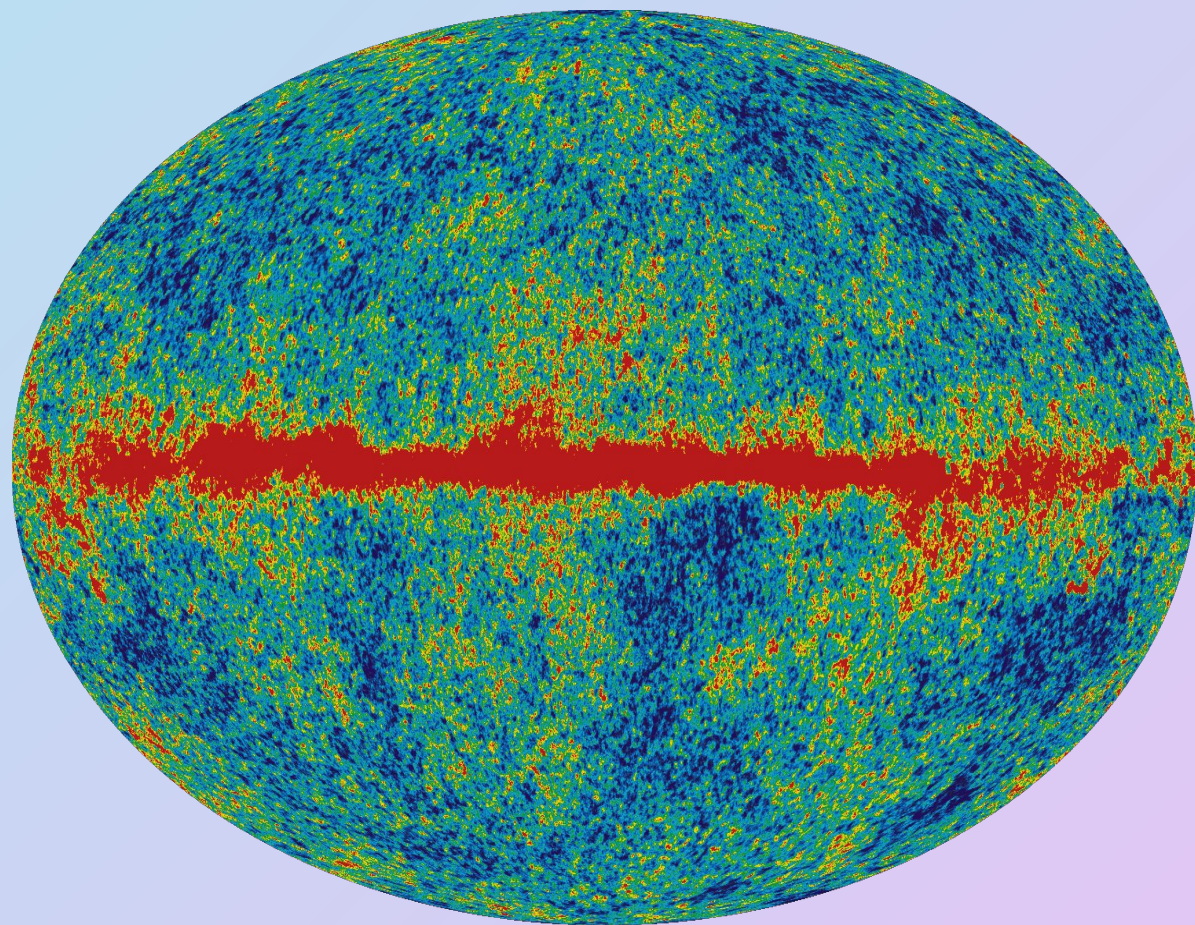
«...Кругом нас, в нас самих, всюду и
без перерыва, вечно сменяясь, везде,
совпадая и сталкиваясь,
идут излучения разной длины
волны -
от волн, длина которых исчисляется
десятьмиллионными долями
миллиметра,
до длинных, измеряемых
километрами»

В.И. Вернадский. 1926 г.



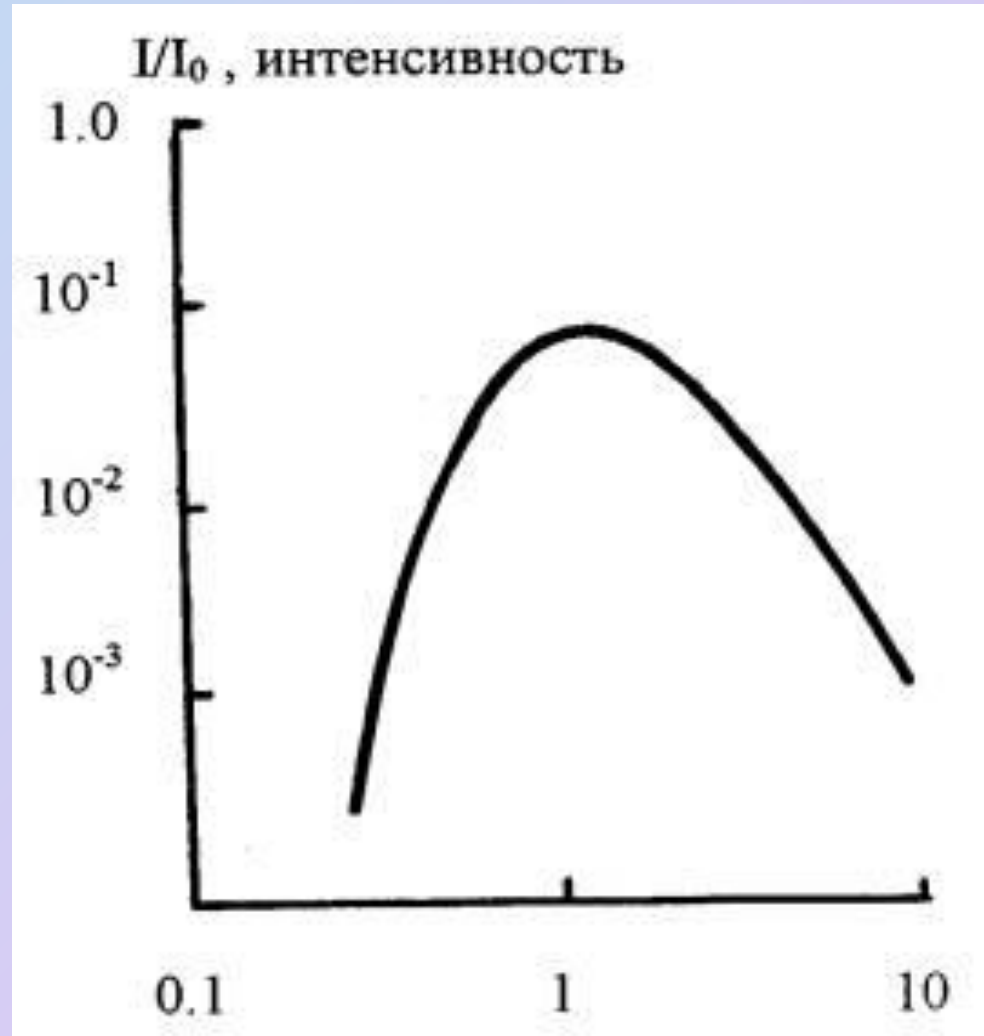


Реликтовое излучение



Реликтовое излучение

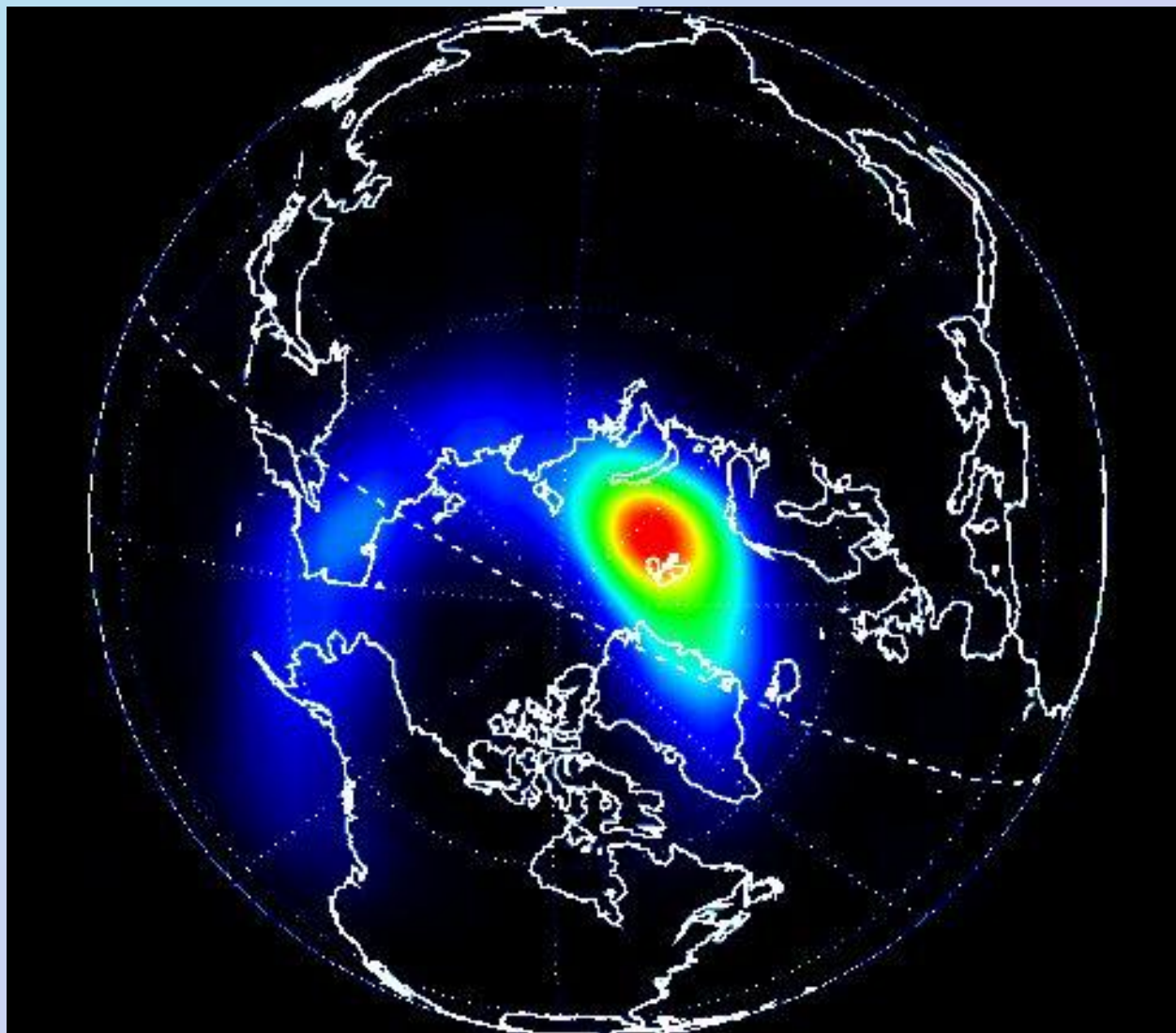
«основная доля
спектра
реликтового
излучения
приходится на
**миллиметровый
диапазон**»



Влияние хромосферных вспышек на Солнце и солнечного ветра на магнитное поле Земли



Земля в рентгеновских лучах



ГАММА-ЛУЧИ

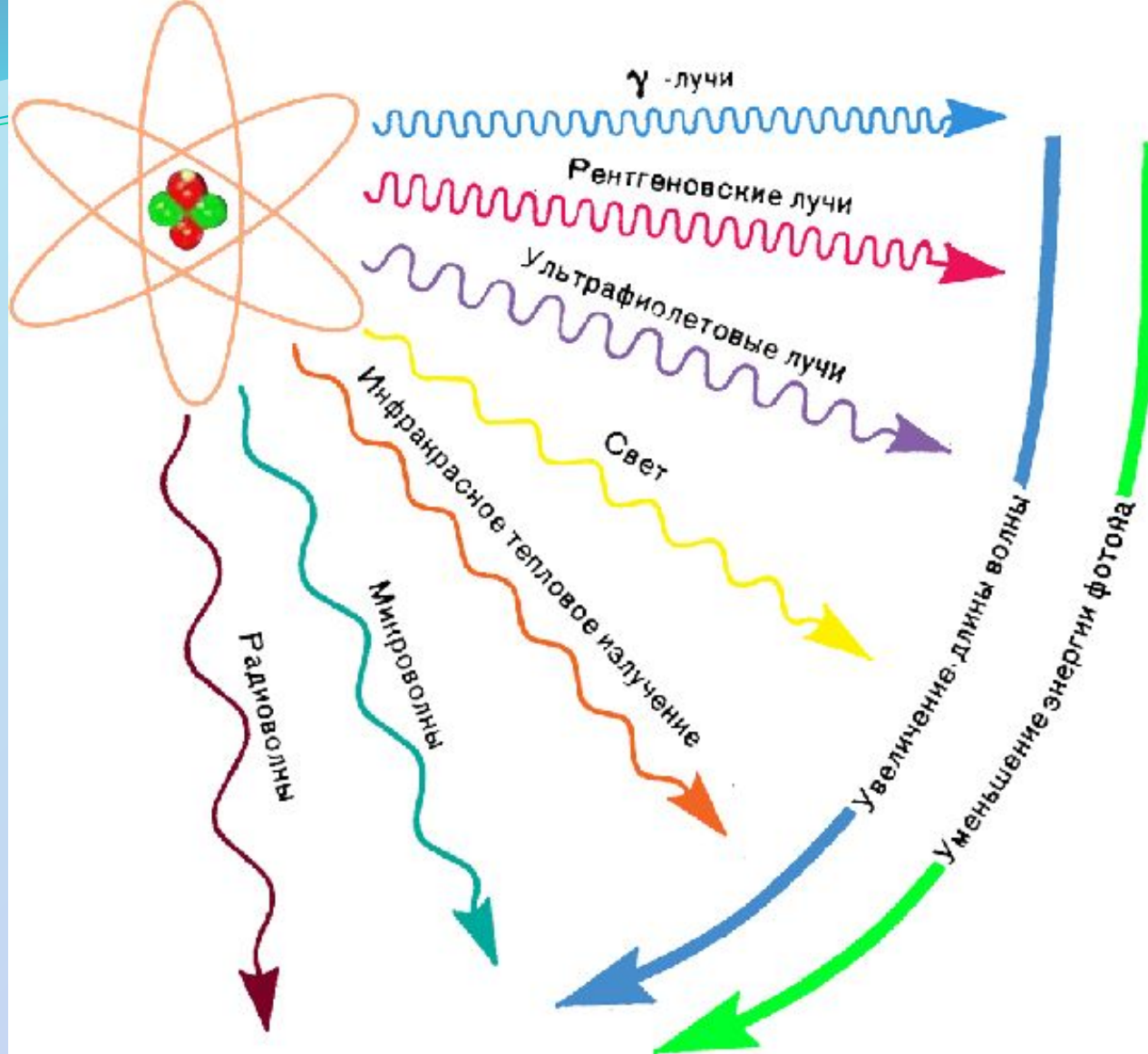


ИНФРАКРАСНОЕ ИЗЛУЧЕНИЕ



Ультрафиолетовое излучение





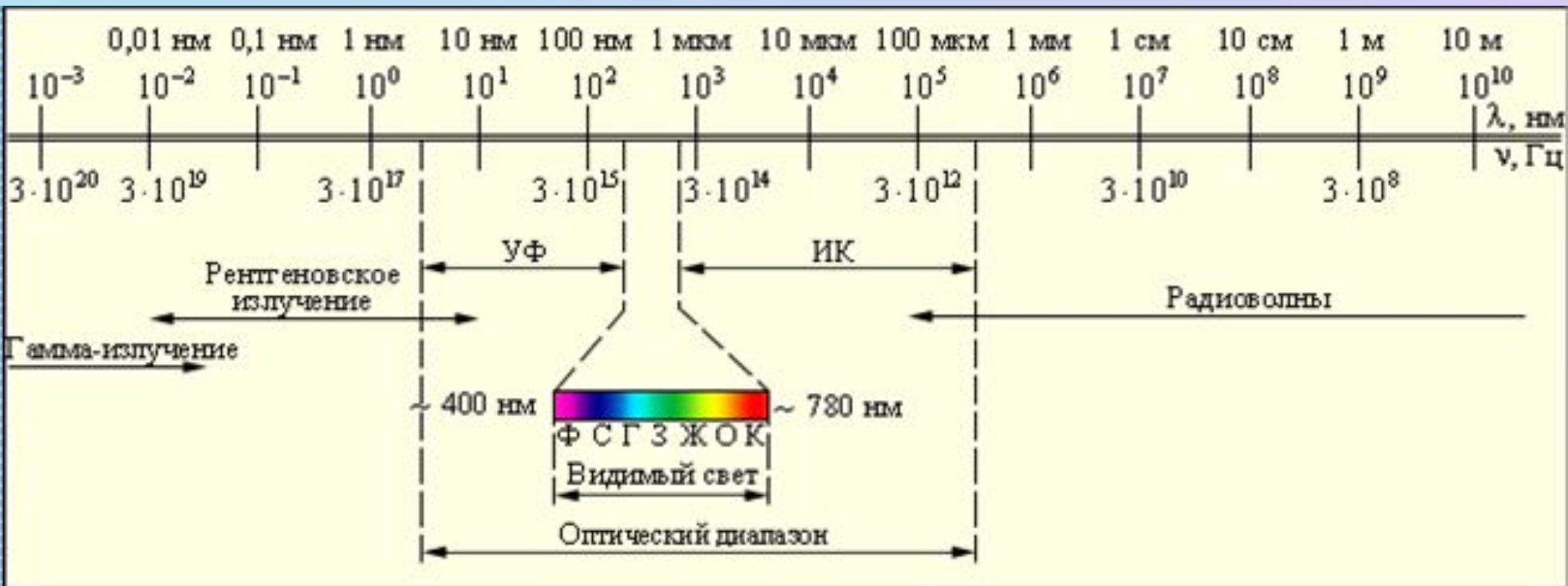
Космический дождь



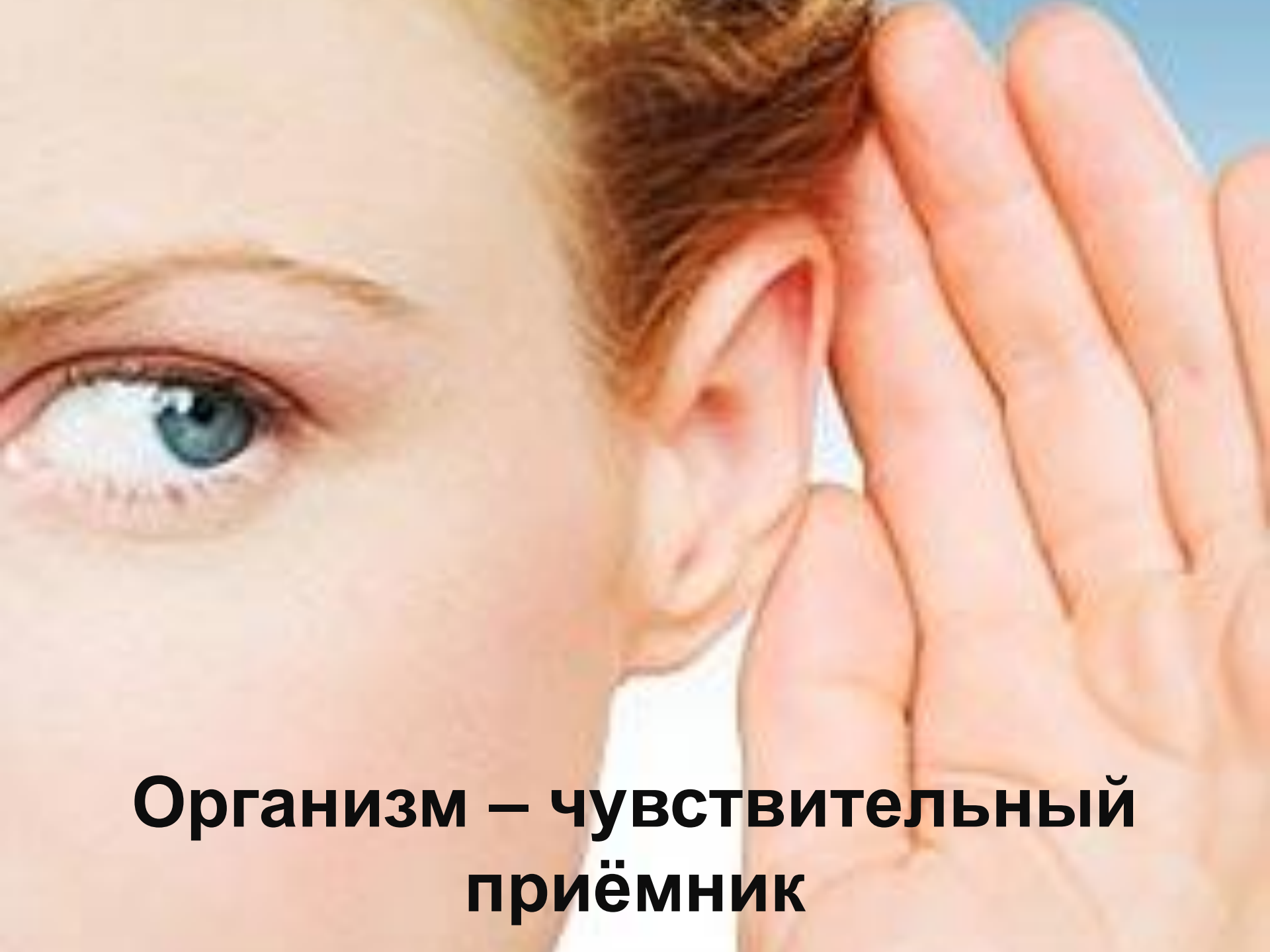
**Если мы
чего-то не
видим или
не знаем, это
совсем не
значит, что
этого нет!**

И наоборот!

Диапазоны излучений ЭМ-волн



**Оптический диапазон перекрывает
далеко не весь спектр волн**

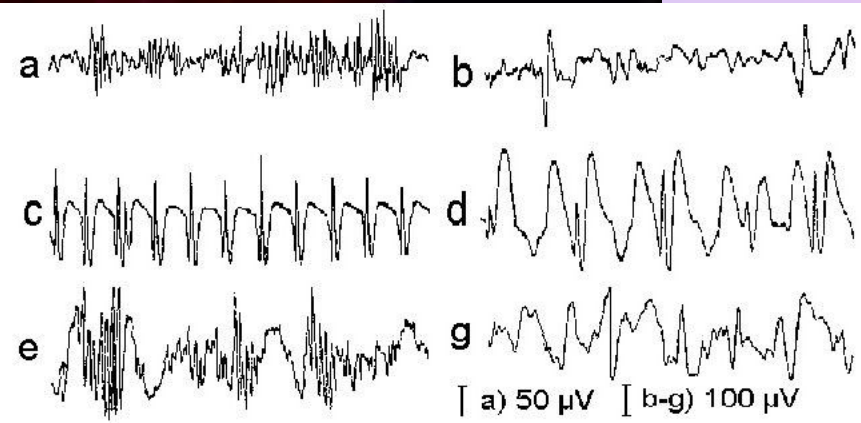


**Организм – чувствительный
приёмник**

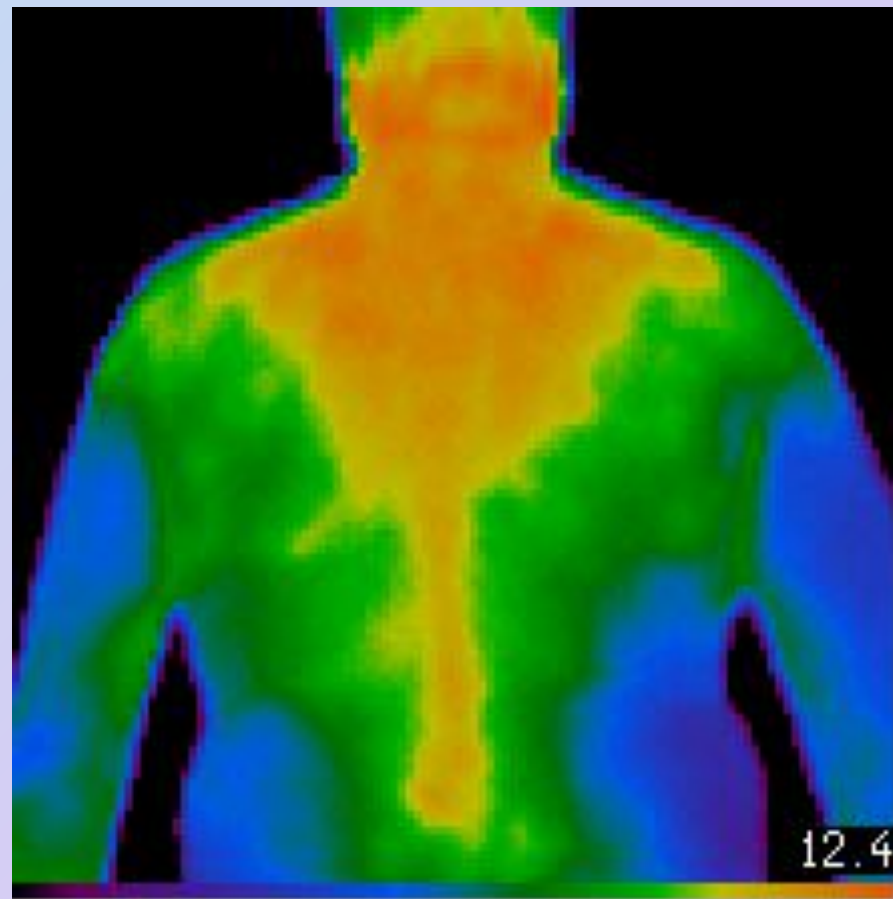
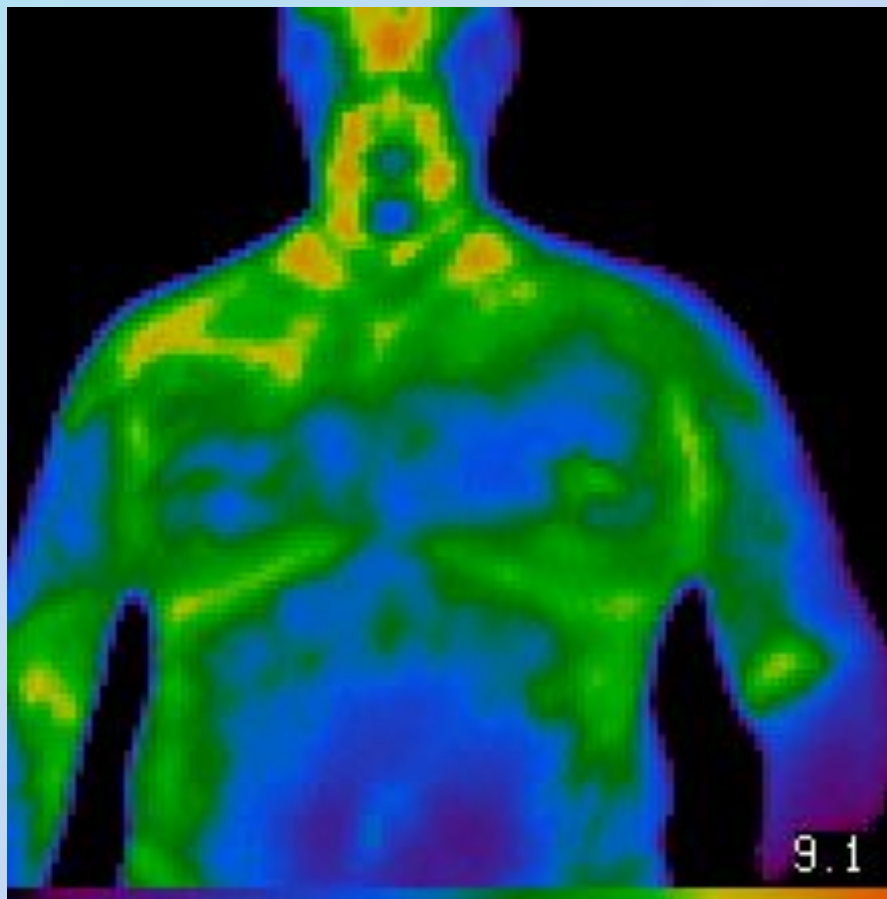




**Человек - генератор
электромагнитных волн**

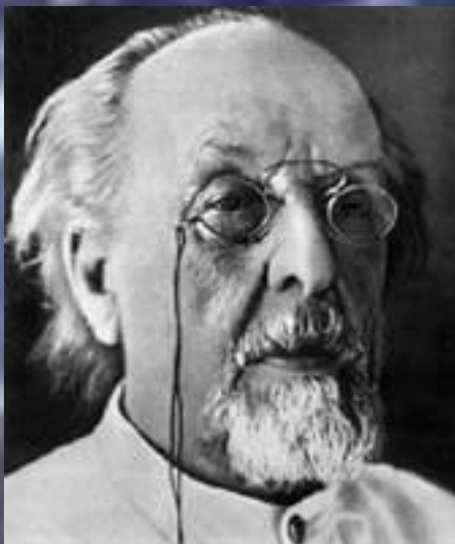


**Тепловизионная картина
плечелопаточного периартроза и эпикондилита справа**





Вернадский



Циолковский



Чижевский



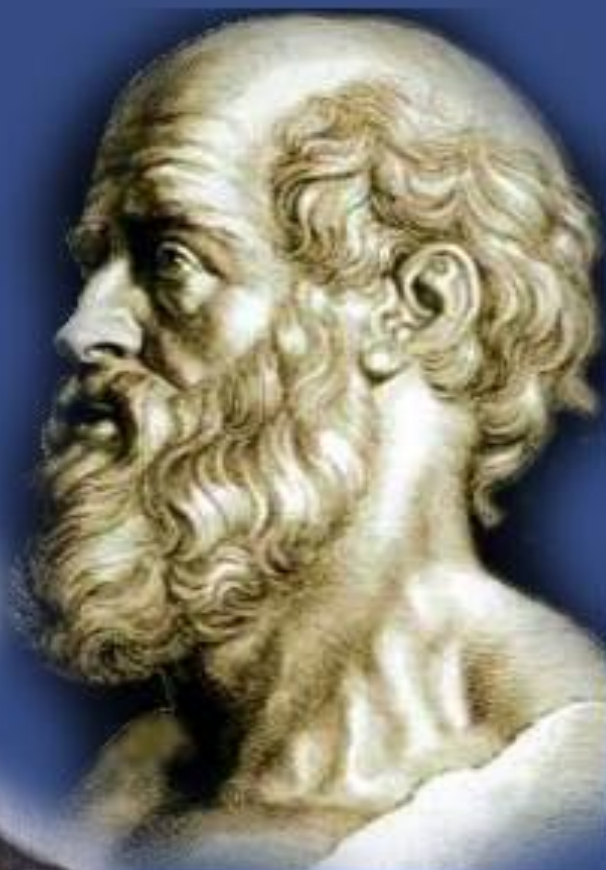
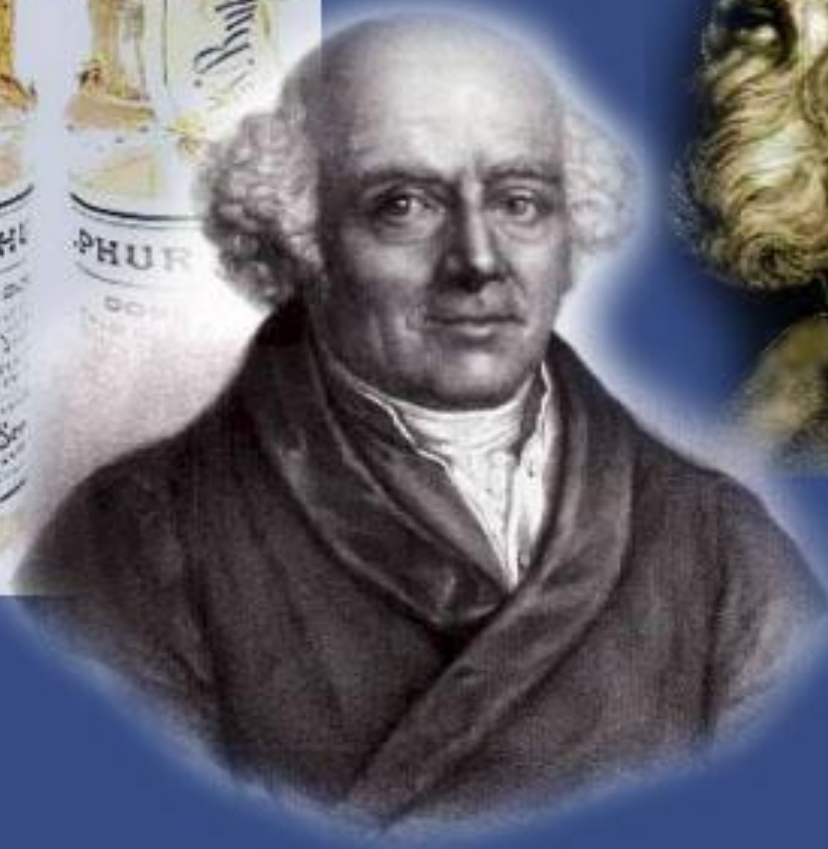




ФИТОТЕРАПИЯ







Академик Девятков Николай Дмитриевич (1907-2001)



**- патриарх
Российской
радиоэлектроники,
основоположник
российской КВЧ-
терапии.**

КВЧ -

ВОЛНЫ ЖИЗНИ

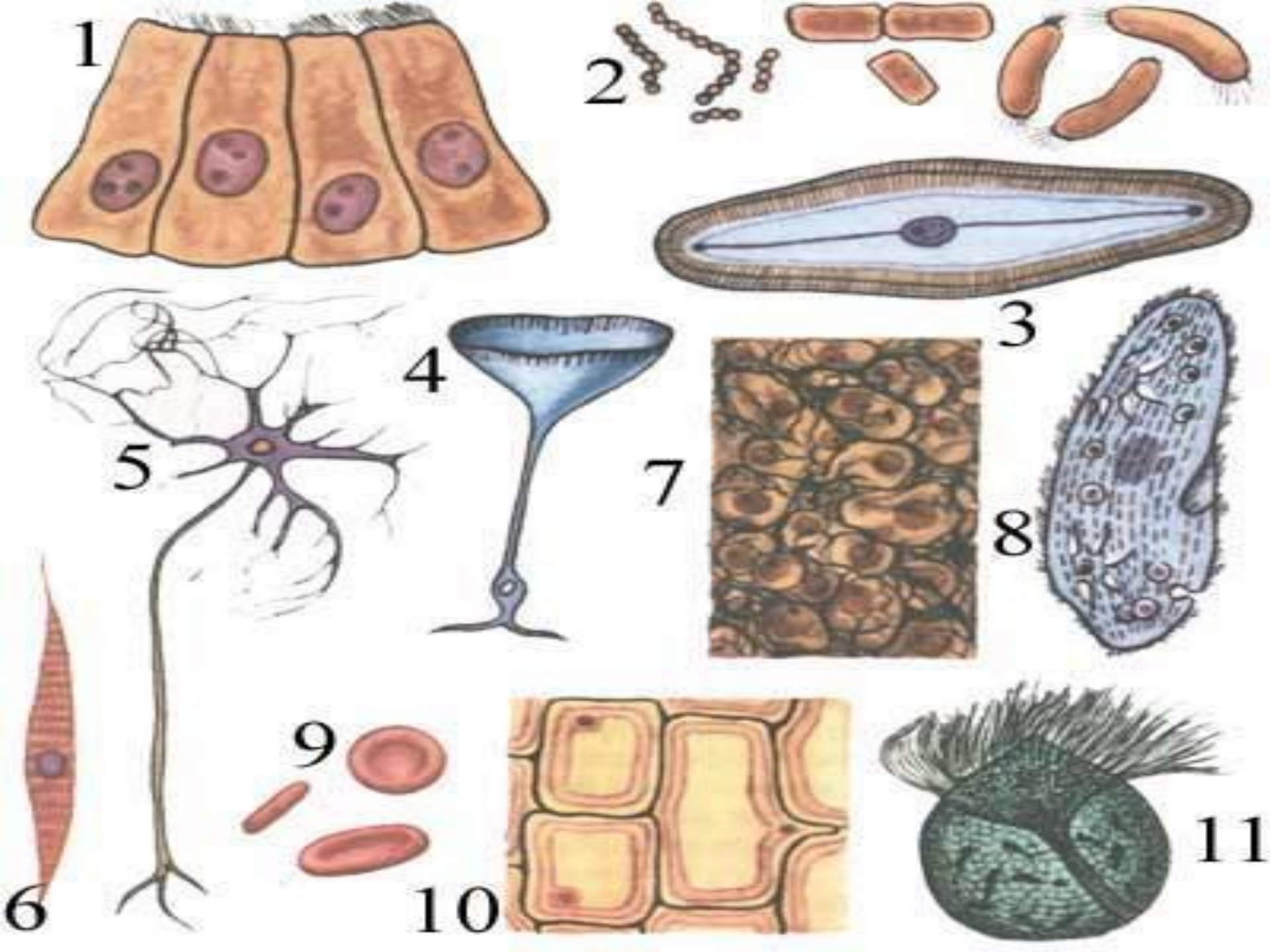
**В этом мире всё
движется!**

**Всё без исключения! И,
двигаясь, излучает
волны!**

**И живые клетки тоже излучают!
И воспринимают!
Это – «ВОЛНЫ ЖИЗНИ»!**

A composite image featuring a prehistoric landscape. In the background, a volcano with a red glow is visible under a blue sky. A pterosaur flies in the upper left, and a dinosaur is in the center. On the right, a monkey sits on a tree branch. The text is overlaid in large, bold, yellow letters.

**КВЧ-излучение несет
в себе
информационный
управляющий сигнал,
благодаря которому
возможна сама жизнь.**



ИНФОРМАЦИОННО-ВОЛНОВАЯ БИОРЕЗОНАНСНАЯ ТЕРАПИЯ



Аппарат КВЧ-терапии «КВЧ-НД»



- 4,9 мм (60,12 ГГц),
- 5,6 мм (53,53 ГГц)
- и 7,1 мм (42,19 ГГц).

Установка "Магنون-КВЧ"



КВЧ-терапии

- ◆ Аппарат имеет два варианта исполнения: "Магنون - КВЧ - 5.6" - частота 53,534 ГГц и "Магنون - КВЧ - 7.1" - частота 42,194 ГГц.
- ◆ В аппарате заложены следующие режимы работ:
 - ◆ - режим непрерывной генерации КВЧ-волн;
 - ◆ - режим импульсной генерации КВЧ-волн с временем воздействия и временем отсутствия излучения до нескольких минут;
 - ◆ режим импульсной генерации КВЧ-волн с временем воздействия и временем отсутствия излучения в секундном диапазоне;



ПАРАМЕТРЫ КВЧ-излучения:

Интенсивность (мощность) КВЧ: 10^{-6} Вт/см²

$\nu =$ от 40 до 75 ГГц

$\lambda =$ от 1 до 10 мм

Действие КВЧ:

- НИЗКОИНТЕНСИВНОЕ
- МАЛОМОЩНОЕ
- НЕ ТЕПЛОВОЕ
- НЕ ИОНИЗИРУЮЩЕЕ
- НЕ ПОВРЕЖДАЮЩЕЕ

Проникает на глубину 0,2-0,6 мм,
полностью поглощается водой



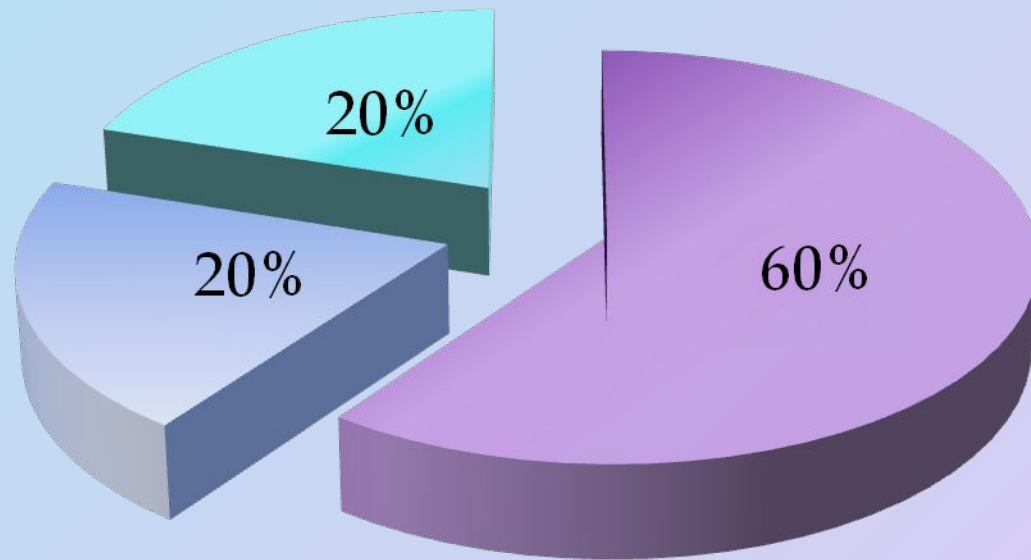
Человек заболевает, когда не может противостоять повреждающему агенту.

**Повышается неспецифическая
резистентность, т.е. устойчивость
организма к неблагоприятным
факторам**



- **Адаптация к стрессорным** ситуациям красной нитью проходит через жизнь каждого человека и человечества в целом.
- Адаптация к биологическим факторам среды и, прежде всего, к **микробам** и **вирусам**, сделала возможным сохранение *Homo sapiens*
- Адаптация к **недостатку** пищи и воды, холоду и жаре.
- Адаптация к физическим и интеллектуальным **нагрузкам**
- **Социальная** адаптация

Реализация эффектов КВЧ:

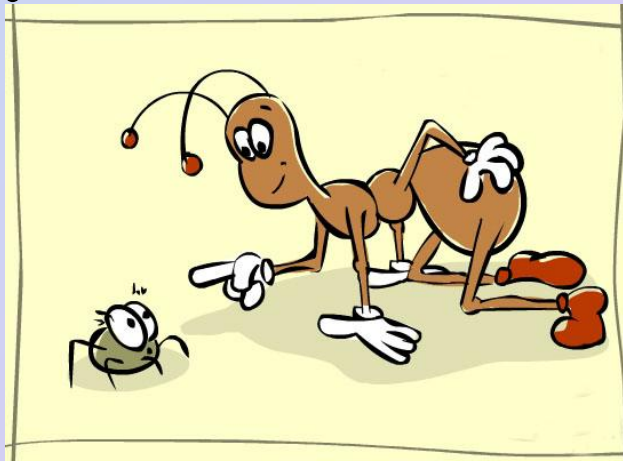
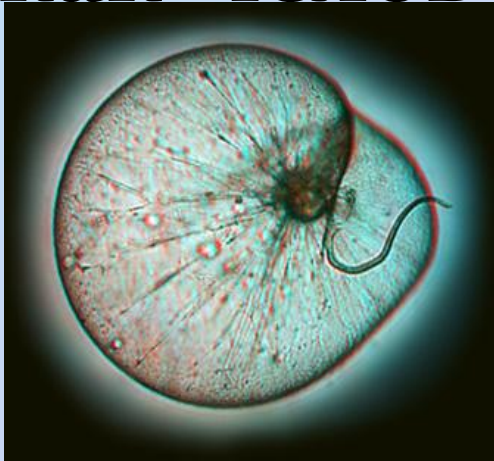


■ Гарантированные
КВЧ-эффекты

■ Эффекты КВЧ,
зависящие от зоны
воздействия

■ Эффекты КВЧ,
зависящие от
частоты воздействия

На **магнитные бури**, возникающие вследствие хромосферных вспышек на Солнце, реагируют все виды живых организмов, от одноклеточных до высокоорганизованных систем, таких как человек.



**КВЧ повышает
адаптационные
возможности человека**



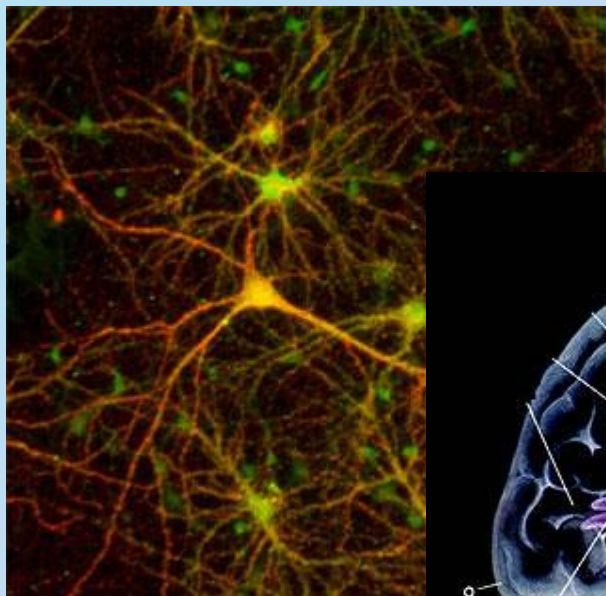
**КВЧ-волны являются
чрезвычайно **значимыми**,
«**родными**» для живых
организмов.
Биологические объекты
проявляют к ним высокую
чувствительность в связи с
тем, что живые организмы
сами используют КВЧ-
сигналы с целью
управления процессами
жизнедеятельности.**

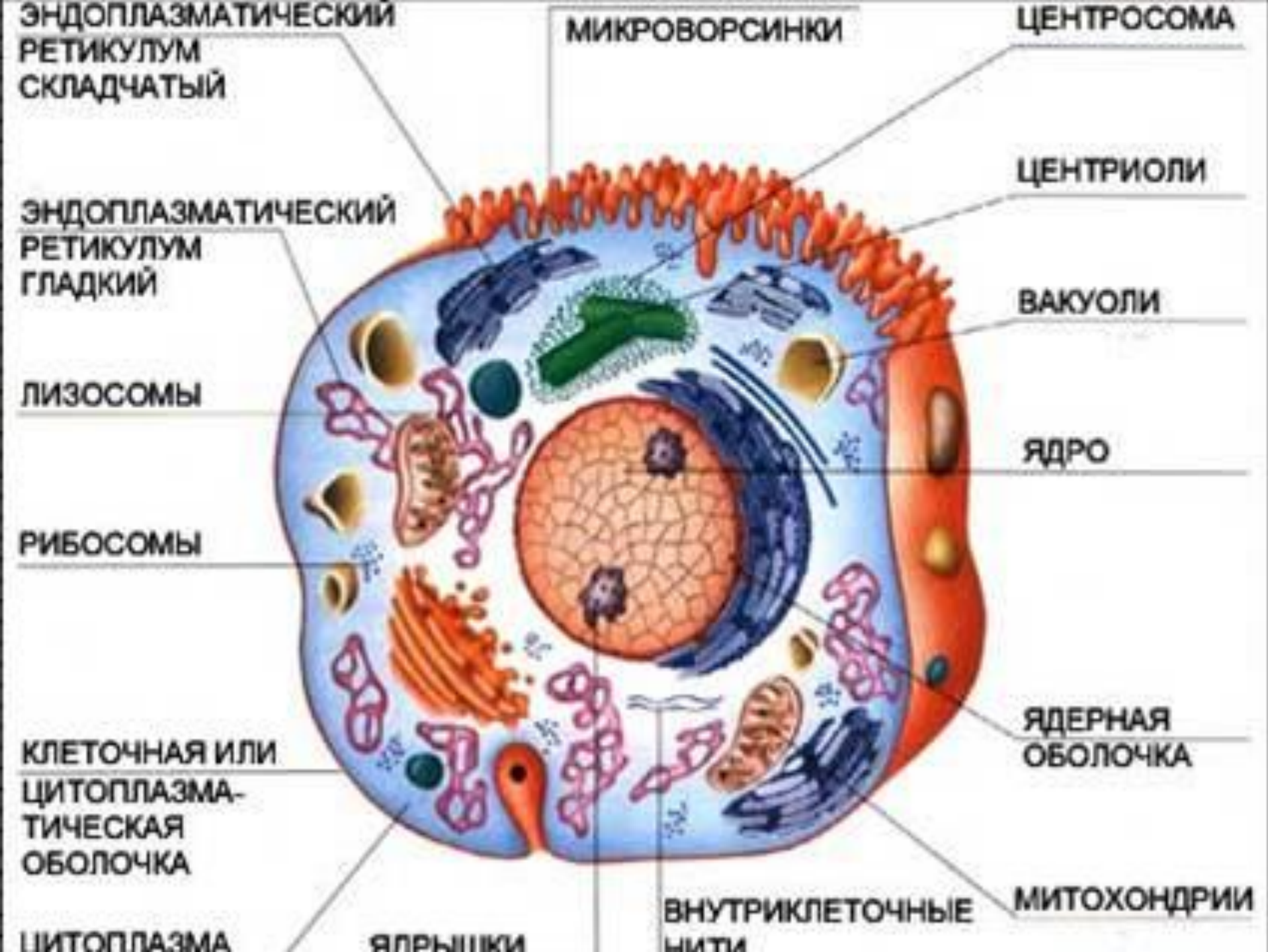
**«Клетка с клеткой
разговаривают на языке
миллиметровых волн».**

*Н.Д. Девятков
М.Б. Голант*

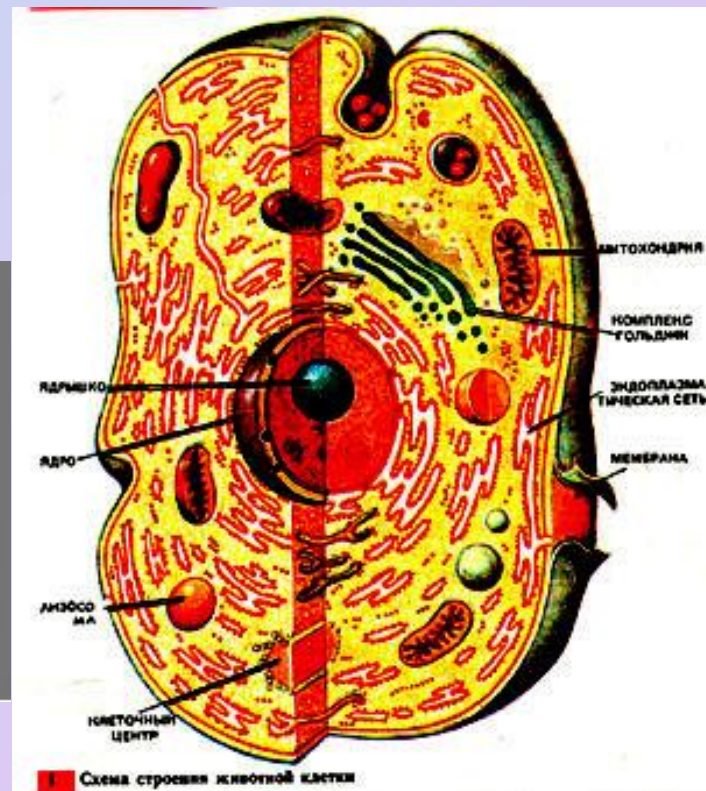
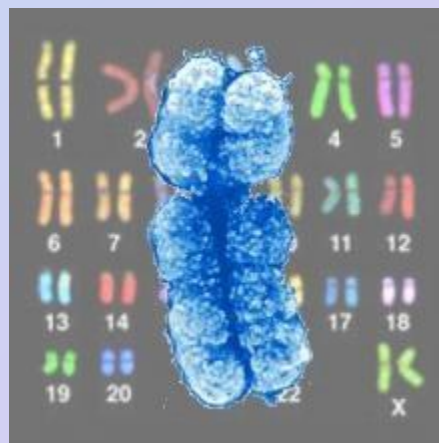
- «КВЧ-волны действуют на **все уровни** организации биологических объектов, начиная с молекулярного и заканчивая организменным. «КВЧ-медицина позволяет устранять **не только отдельные нарушения**, но и самые разнообразные их **совокупности**, определяющие состояние организма в целом»
(М.Б. Голант, 1992).

КВЧ- волны действуют на **все** **уровни** организации биологических объектов

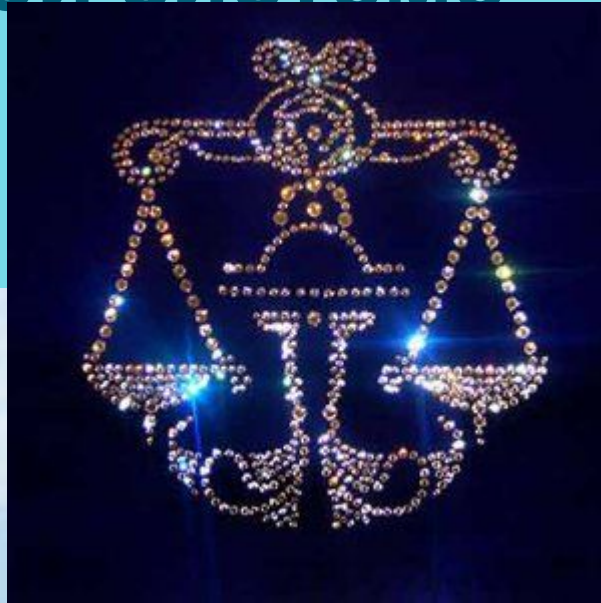




Если рассматривать болезнь как многозвеньевую и многоуровневый процесс, когда клетки «забывают» свои частоты, то для исправления такого сбоя нужно их **настроить заново**

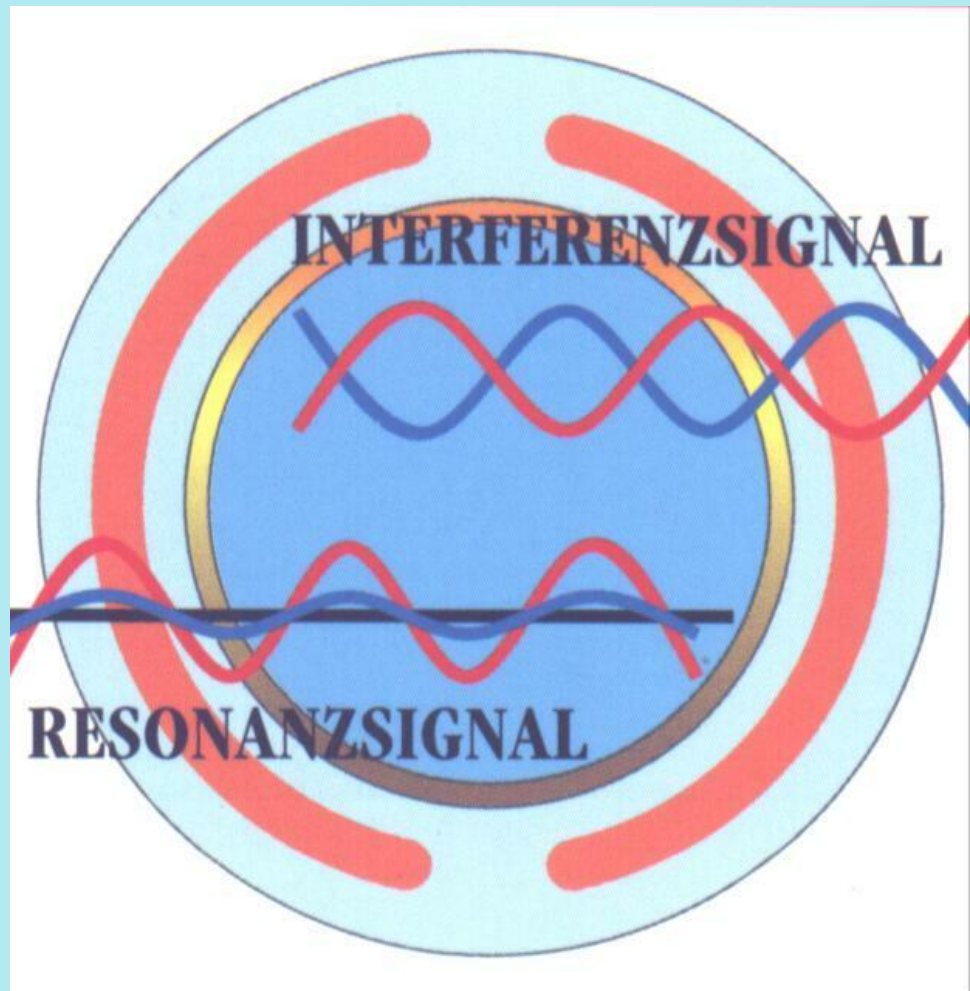


КВЧ способны **усиливать нормальные** (физиологические) или **ослаблять патологические** колебания в биологической системе



Эффекты КВЧ-воздействия на живые организмы связывают с проявлением биорезонанса

ДОМИНАНТНАЯ ЧАСТОТА

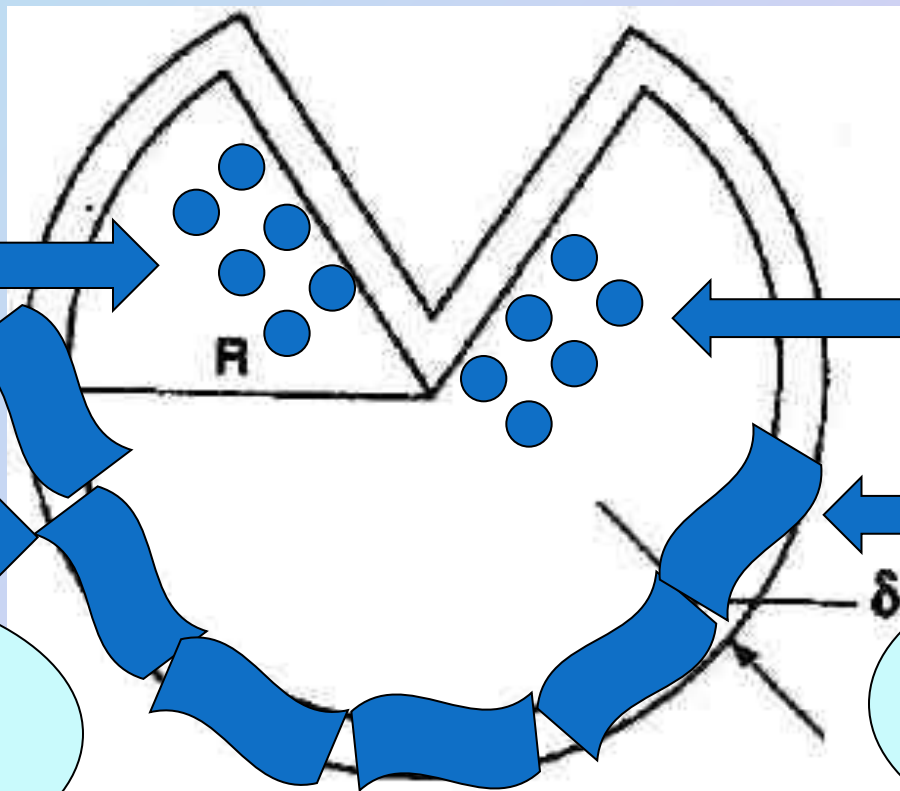




Система поддержания гомеостаза клетки (по Н.Д. Девяткову, М.Б. Голанту)

временн
ые
белковы
е
структур
ы

временн
ые
белковы
е
структур
ы



акустоэлектри
ческие
колебания

акустоэлектр
ические
колебания

Организм человека как открытая система







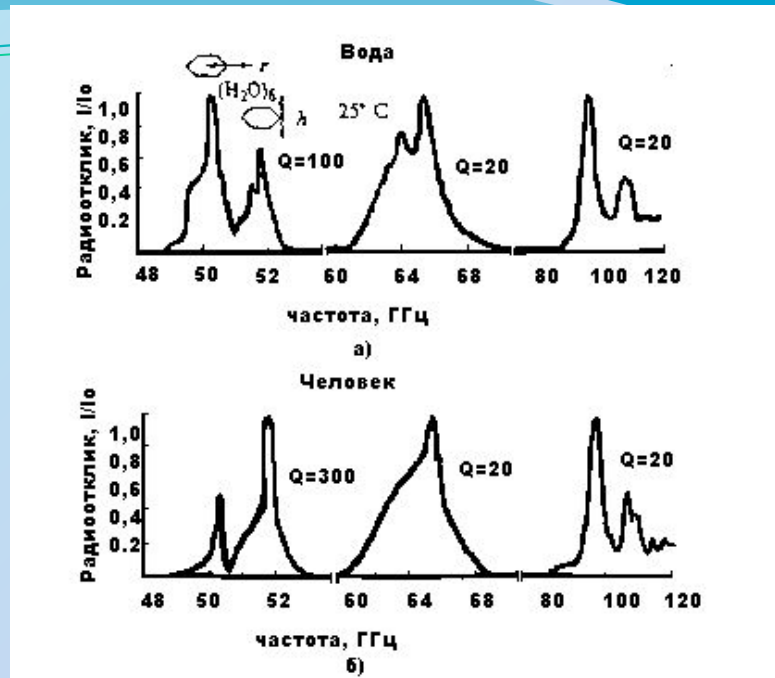
**Миллиметровые
волны выступают
в роли
информационного
и регулирующего
фактора.**



В нашем организме 70% воды

Содержание воды в органах:



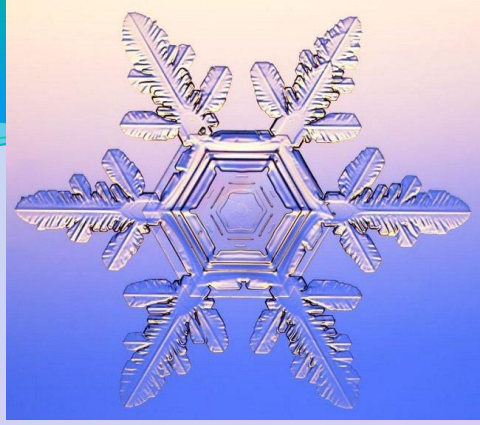
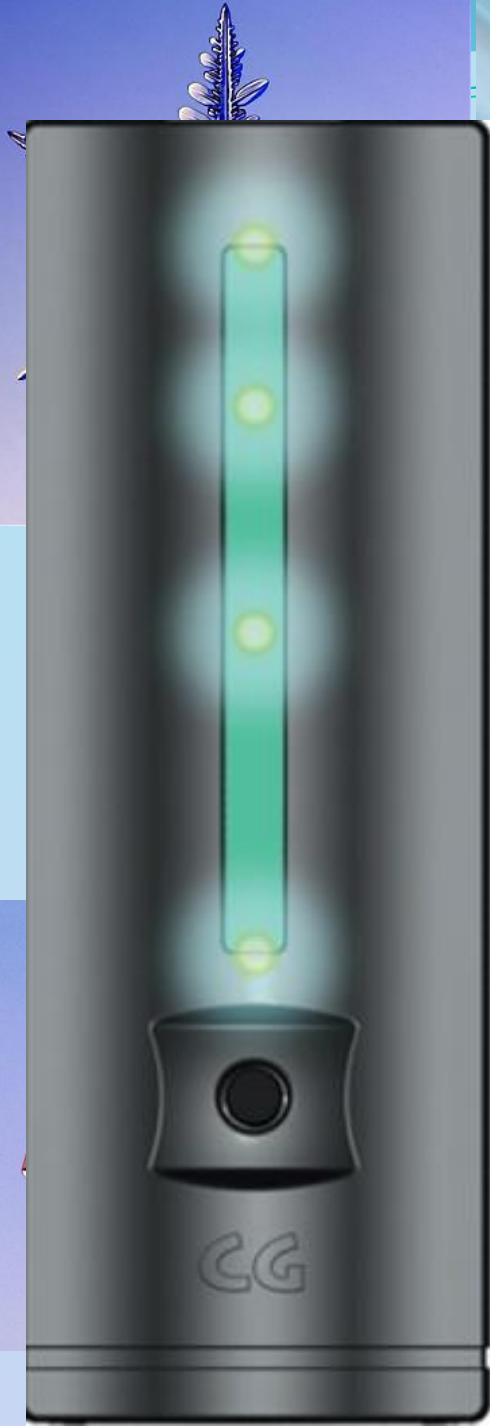


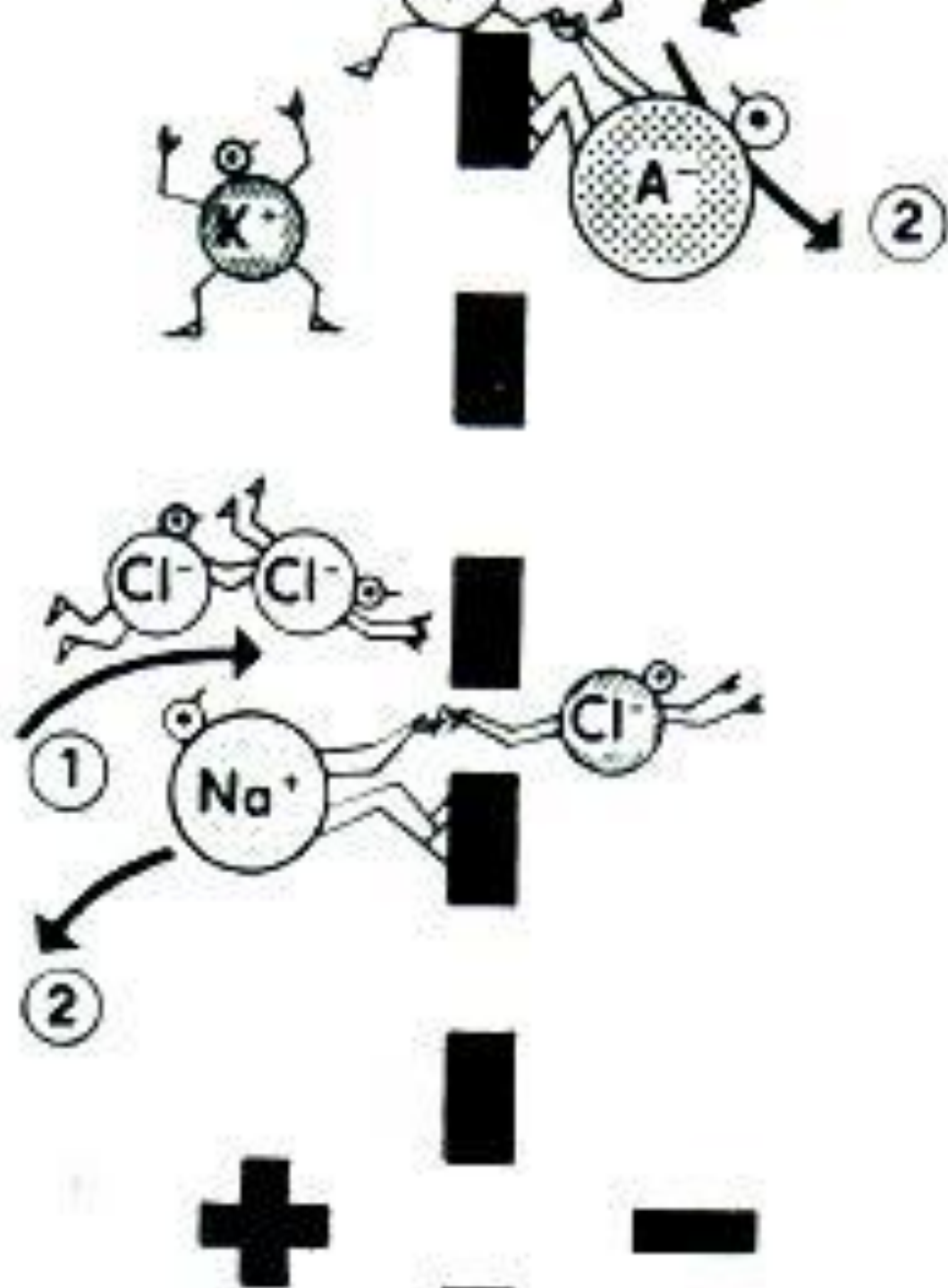
Резонансные спектры воды и тканей организма человека показывают, что **резонансные частоты тканей организма человека и воды идентичны.**



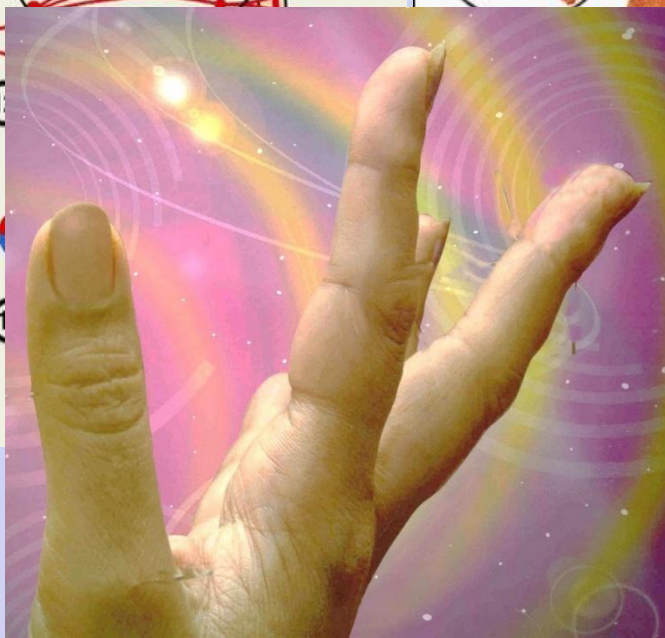
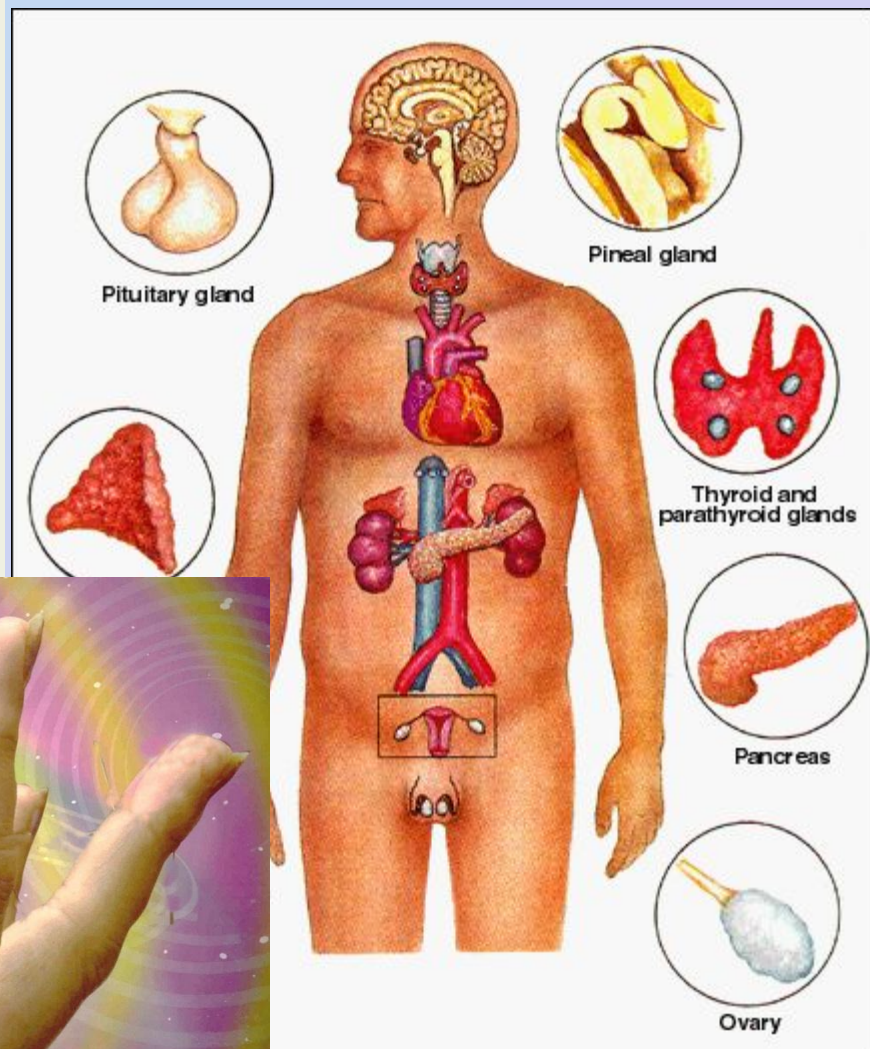
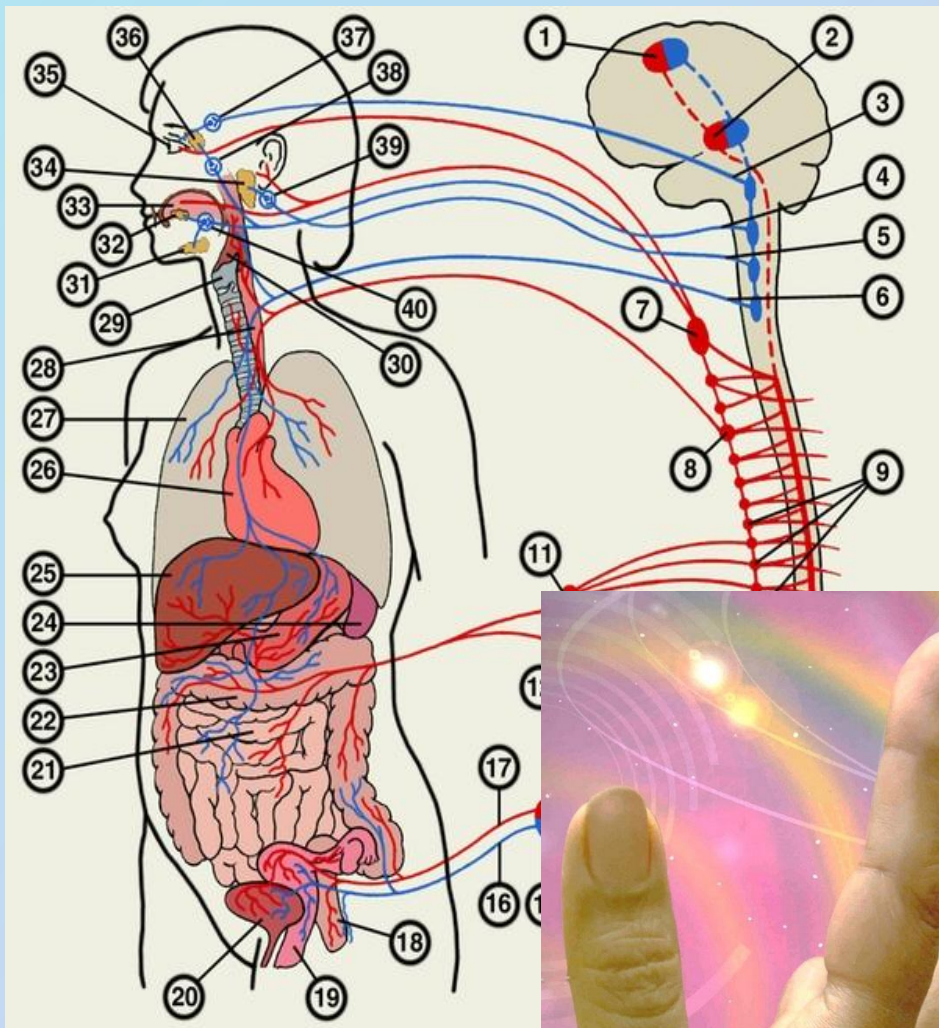








Воздействие на нейро-эндокринную систему



Гипоталамо-гипофизарно-надпочечная ось



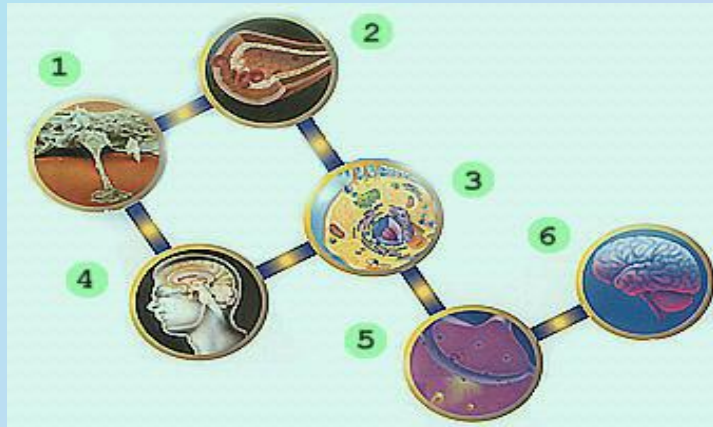
Основа Восточной медицины –
восстановление нарушенной **ГАРМОНИИ**

**под влиянием ЭМИ КВЧ-диапазонов наблюдается
оптимизация психофизиологического состояния
людей:**

- улучшение настроения, речи, кратковременной памяти, внимания;**
- нормализация сна,**
- снижение слабости, апатии, реактивной тревожности, эмоционального напряжения и неврологических проявлений,**
- купирование депрессивных состояний, в том числе, при алкоголизме и синдроме хронической усталости.**

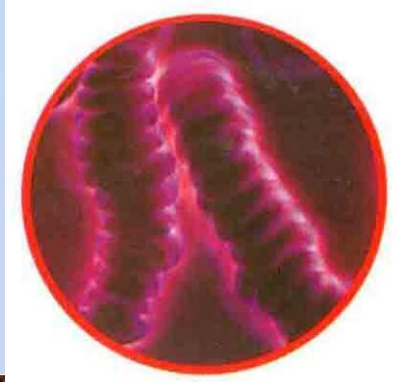
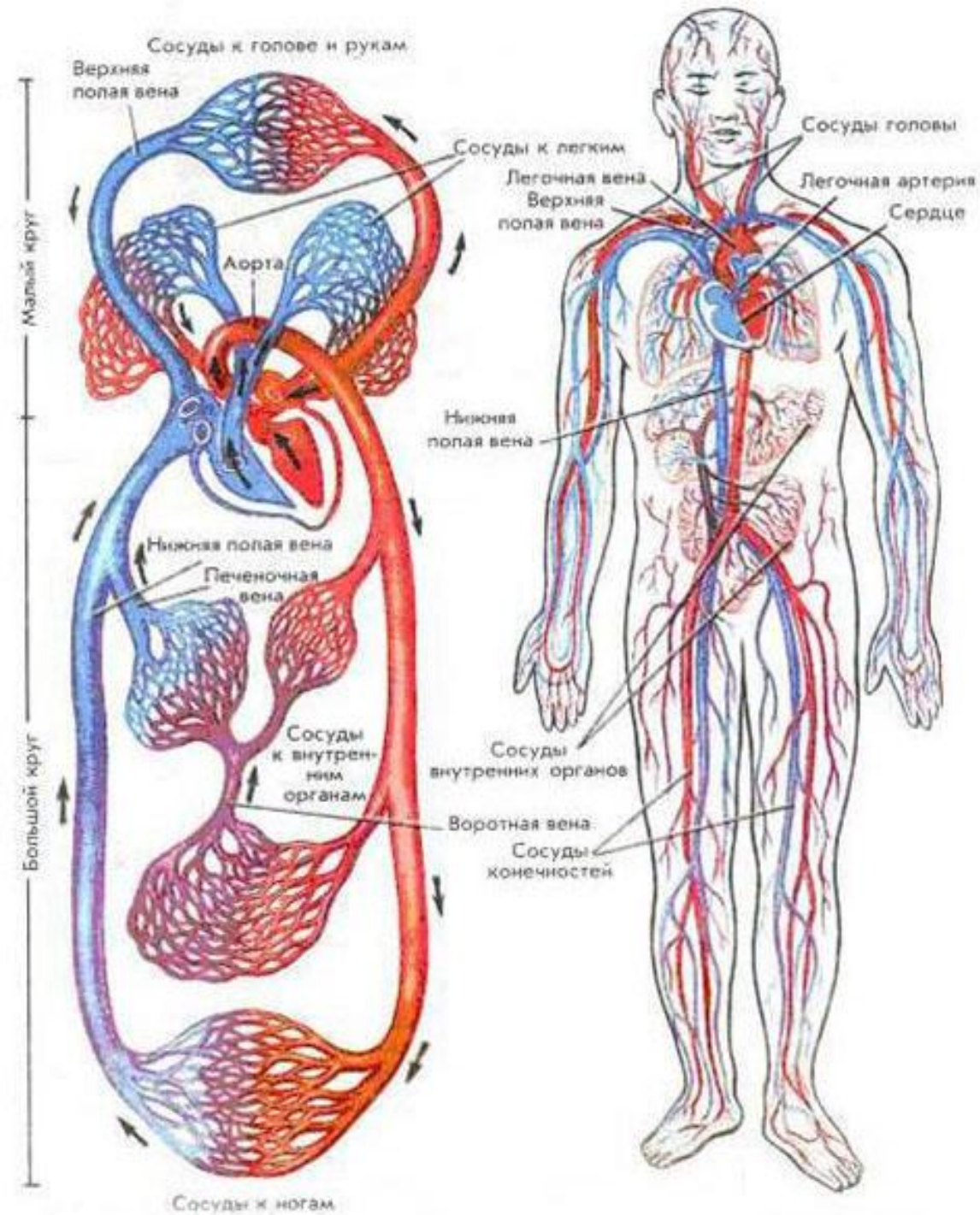
/Чуян Е.Н. и соавт., 2003)/

ОСНОВНЫЕ ЭФФЕКТЫ, ВЫЗЫВАЕМЫЕ ЭНДОРФИНАМИ



1. Эндорфины обладают **противоболевым** действием.
2. Эндорфины являются **антистрессорными** гормонами.
3. Эндорфины активируют **иммунную систему**.
4. Эндорфины способствуют устранению **возрастных изменений стенок сосудов**.
5. Эндорфины **препятствуют старению** путем удаления перекисных соединений.
6. Эндорфины улучшают **память**.





БОЛЬ

Эффекты КВЧ:

Противоотёчный
Спазмолитический
Дезинтоксикационный
Иммуномодулирующий
Дополнительная выработка биологически активных веществ.
Поляризация мембран клеток
Нормализация центральной и периферической нервной системы
Улучшение микроциркуляции
Седативный
Регенеративный



Рационально сочетание


КВЧ-терапии с гомеопатией, фитотерапией, гирудотерапией, другими методами физиотерапии.



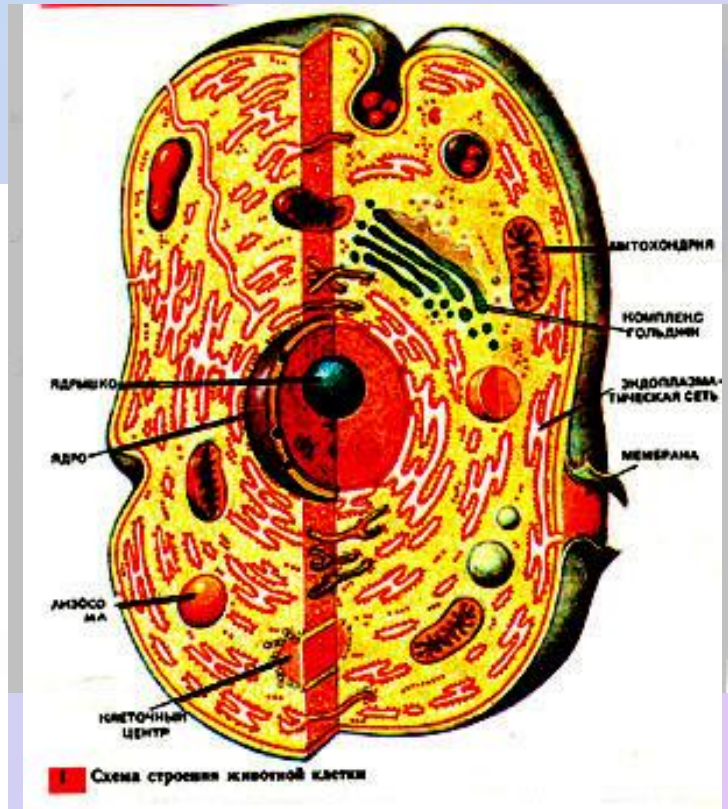
КВЧ-терапия в сочетании с фармакотерапией,
позволяет снизить дозы используемых препаратов, в ряде случаев отказаться от их приёма, явившись их **разумной альтернативой**



В аппаратах
Используется
способность
кристаллов
(полупроводников)
«запоминать» ЭМИ
и затем его
переизлучать.



**Терапия фоновым резонансным
излучением – терапия излучением
собственным обратным - ФРИ-терапия**





**«Механизмы КВЧ –
механизмы продления
жизни».**

Акад. И.В. Родштат, 1992

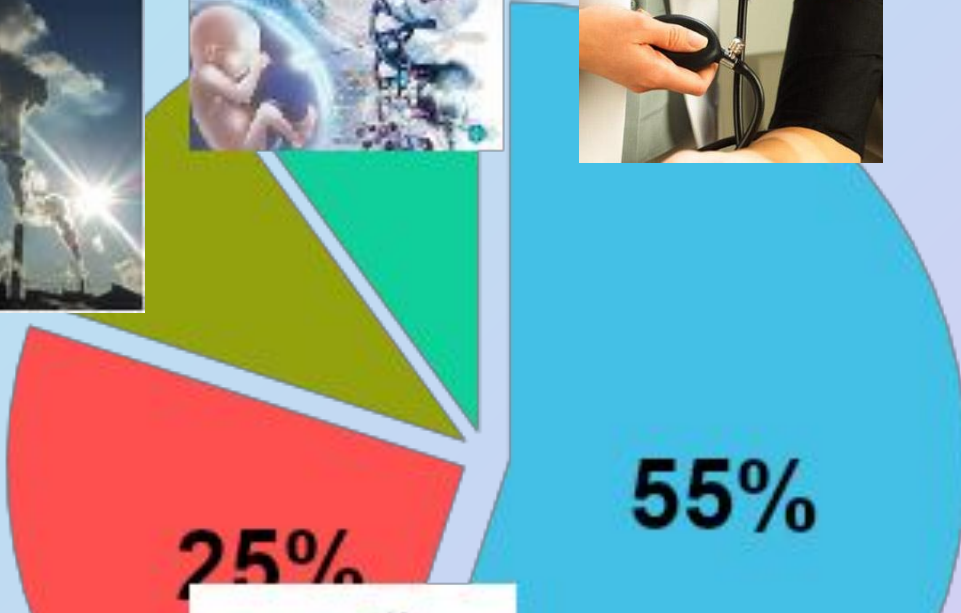
Интегральная система оздоровления – инновационные технологии управления здоровьем и долгожительством



Факторы, влияющие на здоровье



- условия и образ жизни людей
- состояние окружающей среды
- генетические факторы
- деятельность ЛПУ здравоохранения



**«Нет ничего более практичного,
чем хорошая теория».**



Н. Бор



**Компания
СЕММЕД работает
в тесном
сотрудничестве с
кафедрой
биомедицинских
оздоровительных
технологий
Национального
института
здоровья**

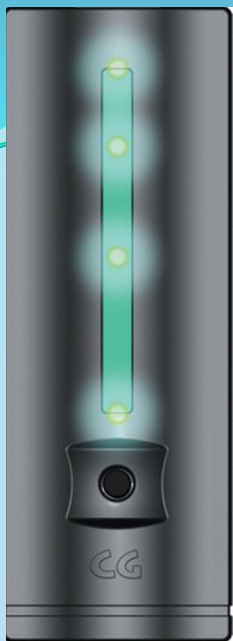




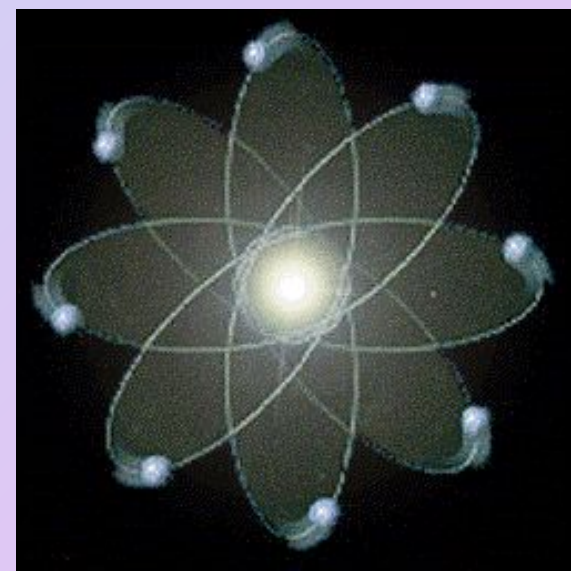
**Попечителев Е.П. -
доктор наук,
профессор,
Заслуженный деятель
науки РФ, зав.
кафедрой
биомедицинской
электроники и охраны
среды Санкт-
Петербургского
Электро-Технического
Университета**



Союз инженерии и медицины даёт непревзойденный результат! Руководитель группы разработчиков Гармонизатора "СГ" профессор Попечителей Е.П. с медицинским соисполнителем проекта, заведующим кафедрой биомедицинских оздоровительных технологий Национального института здоровья к.м.н., к.соц.н, доцентом Медведевым Д.С.



Аппараты нового поколения, в которых используются новейшие материалы – быстродействующие кремниво-германиевые соединения.





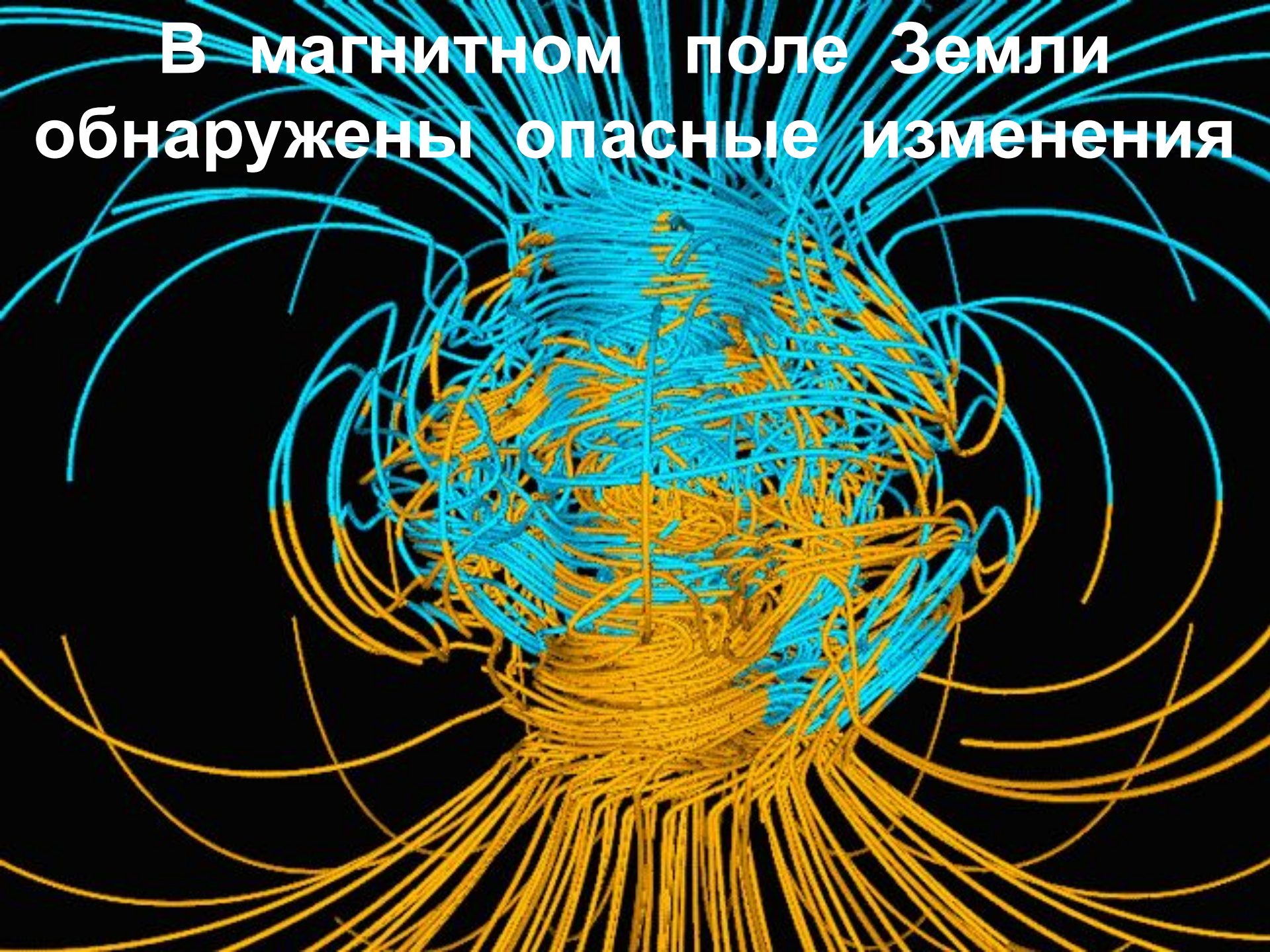
Создай ОАЗИС среди техногенного мира

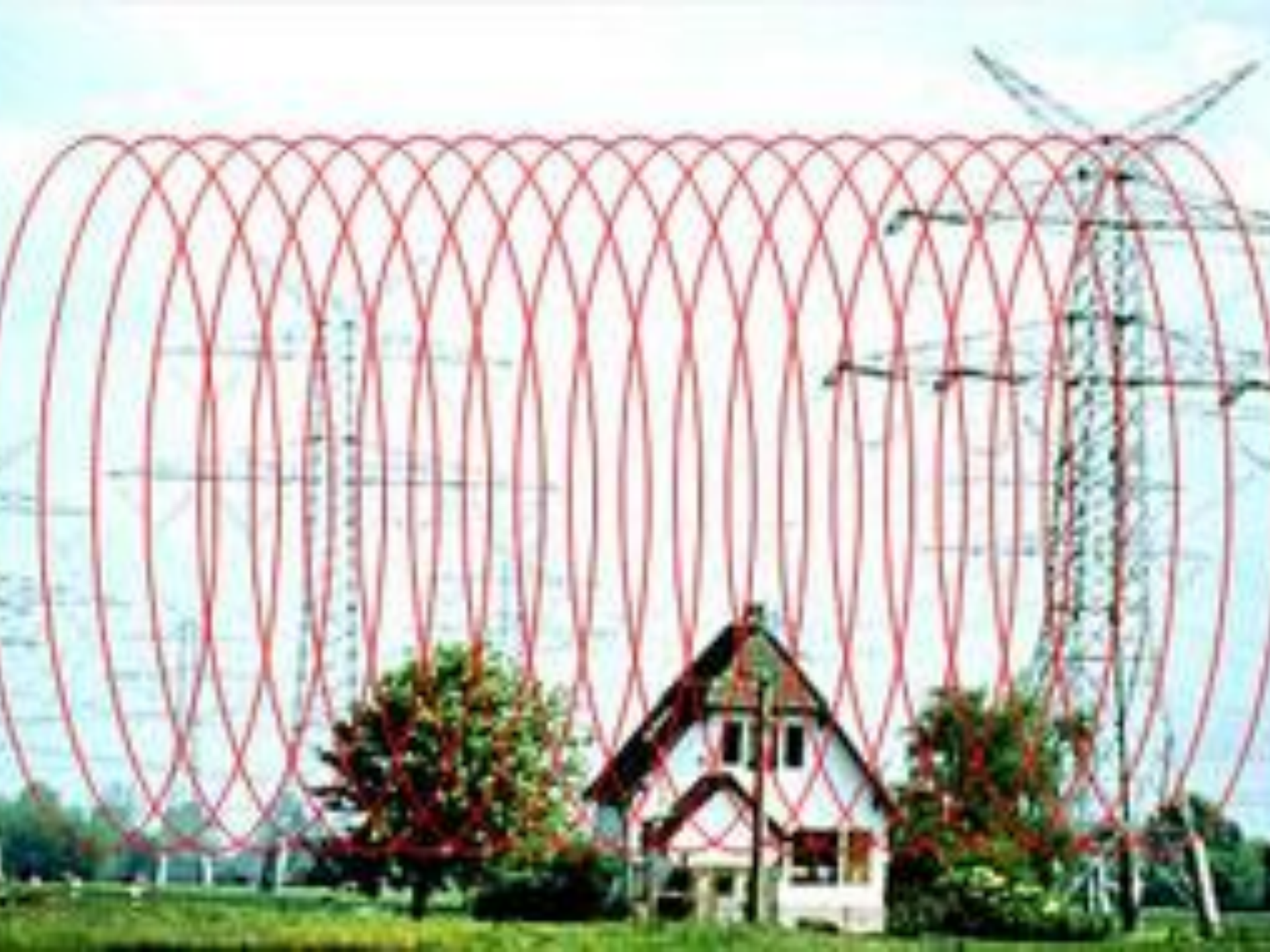
Гармонизатор



www.cemmed.info
семейная медицина

**В магнитном поле Земли
обнаружены опасные изменения**













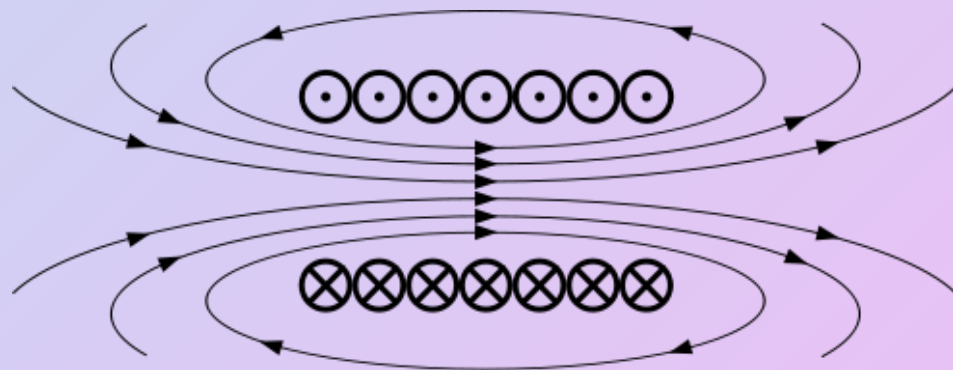
СОЗДАЙ ОАЗИС СРЕДИ ТЕХНОГЕННОГО МИРА!



При включении гармонизатора вырабатываемое излучение, присущее живой здоровой клетке, структурирует находящиеся в воздухе пары воды, создавая динамичные кластеры, идентичные тем, которые присутствуют в организме человека. Структурированные кластеры водяного пара превращаются во вторичные «микро-излучатели», работающие в миллиметровом диапазоне и заполняющие весь объём помещения.

Форма, направление и мощность электромагнитного поля, создаваемого Гармонизатором «СГ», изменяются особым устройством - корректором.

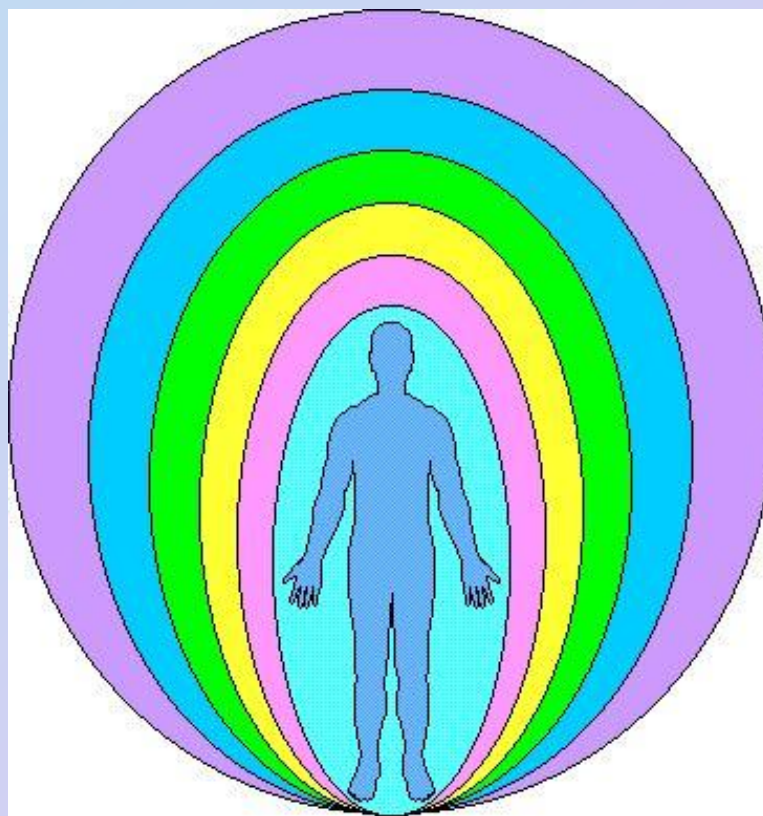
Особенности устройства таковы, что излучение идёт в обе стороны от Гармонизатора.



Гармонизатор «СГ»

- способствует снижению заболеваемости, является хорошим профилактическим средством;
- способствует повышению неспецифического иммунитета;
- увеличивает работоспособность;
- снижает утомляемость;
- повышает стрессоустойчивость;
- улучшает сон, и, что очень важно, продуктивность сна;
- адаптирует к окружающему миру, техногенной цивилизации, снижая возможность её негативного влияния на организм.
- обладает уникальным действием – восстанавливает биополе человека.

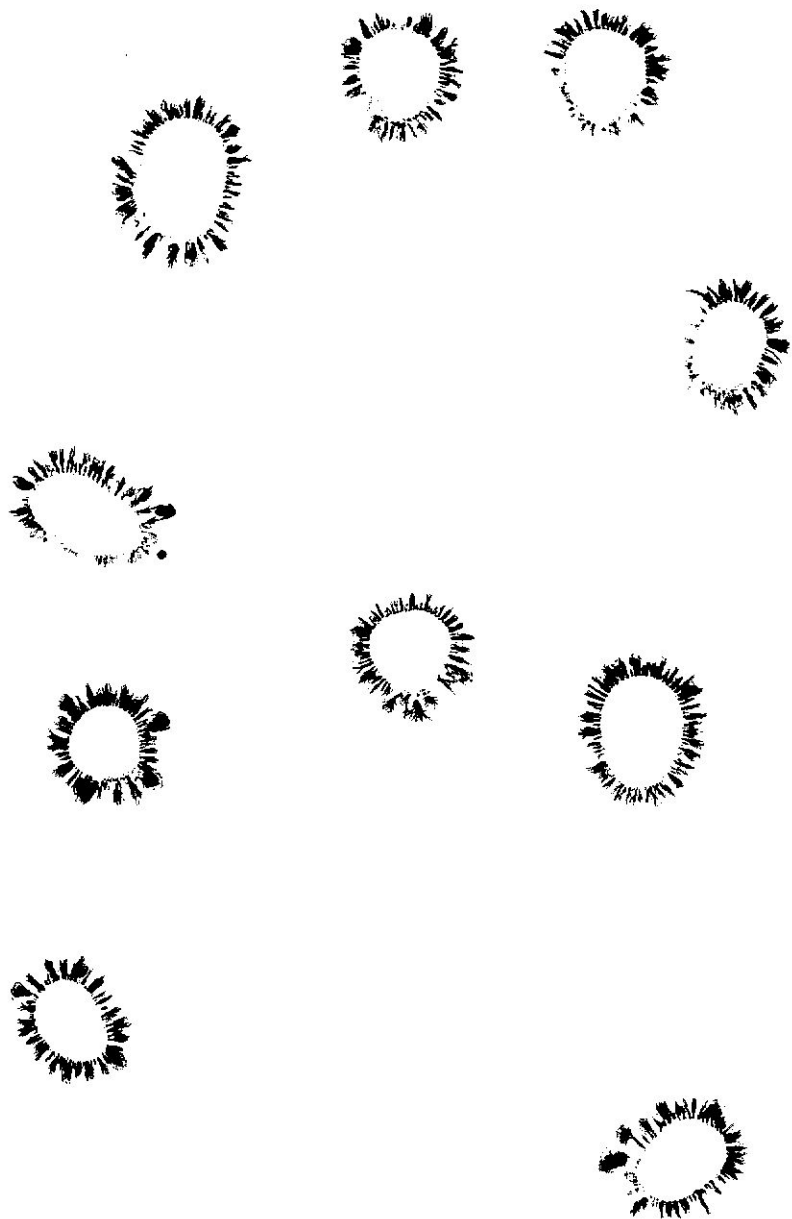
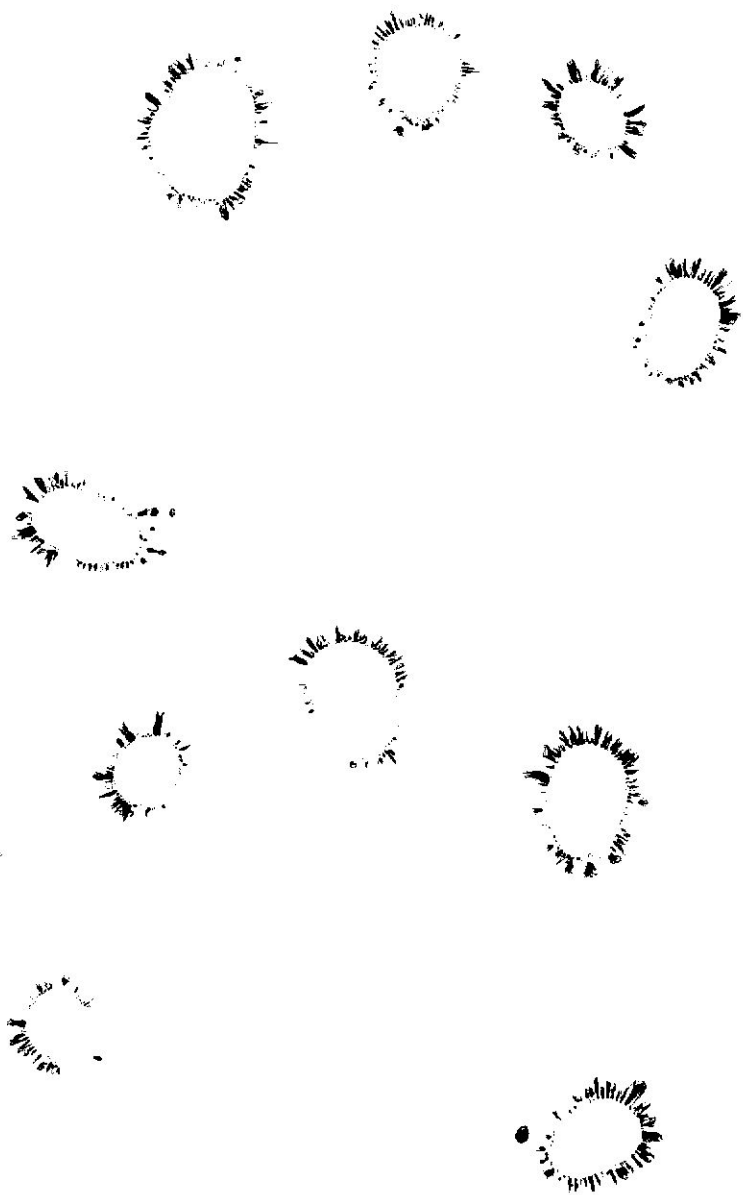
**Гармонизатор обладает уникальным
действием – восстанавливает
«тонкие» тела человека.**





Все религии и Восточная философия утверждают, что человек – это больше, чем физическое тело. Открытия в квантовой физике, физике элементарных частиц и астрофизике свидетельствуют о том, что человек и Вселенная устроены намного сложнее, чем мы раньше думали.

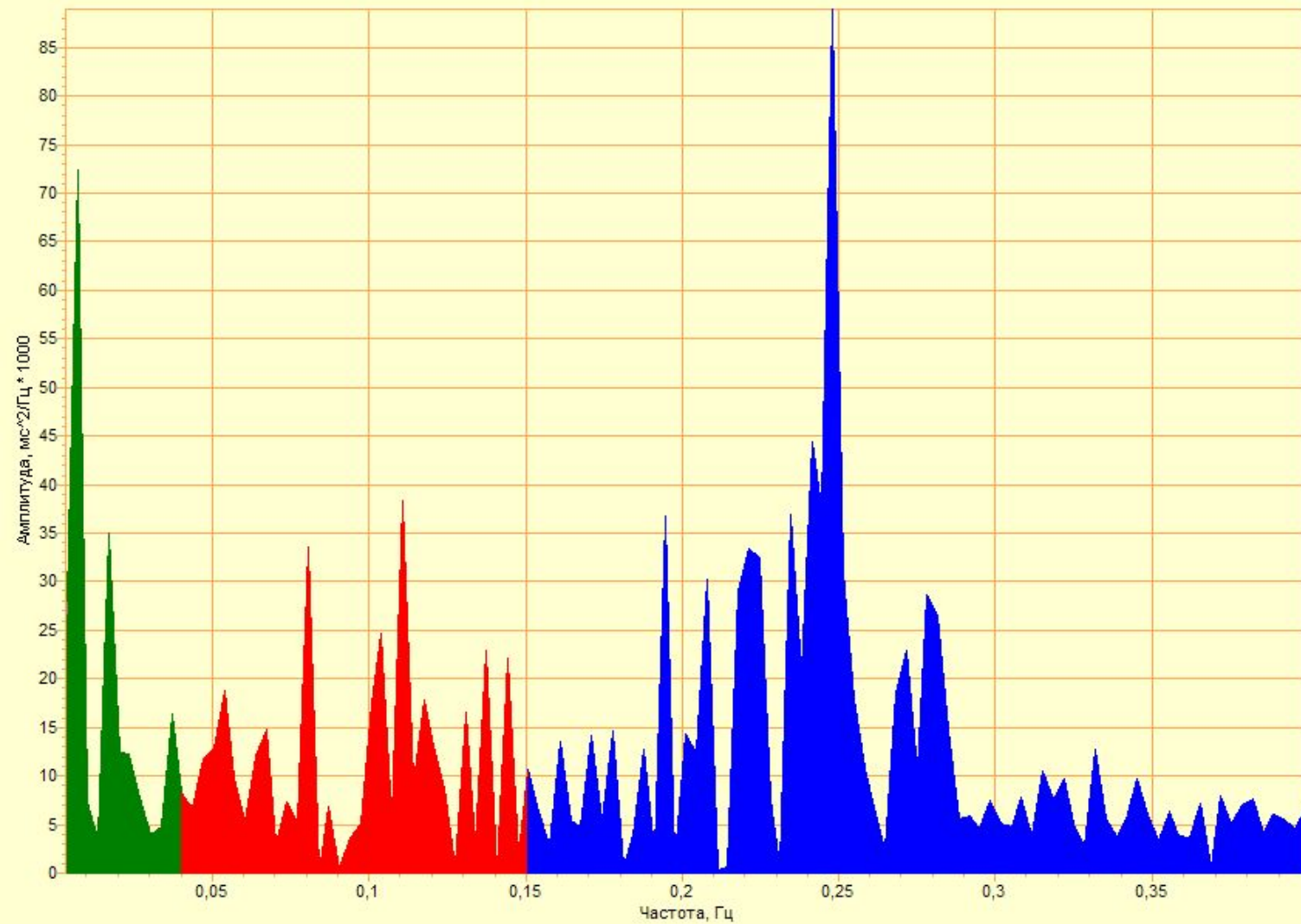




- ◆ У всех исследуемых – общее усиление энергетической картины.
- ◆ Проблемное место становится ярче (увеличивается кровоток).
- ◆ Акцентируются слабые места в организме.
- ◆ В первую очередь реагируют позвоночник и эндокринная система.
- ◆ Когда сбита система циркуляции (по часам) и отсутствует свечение (разрыв), появляется свечение.
- ◆ Эти результаты сохраняются на следующий день (т.е. устойчивы).



Вариабельность сердечного ритма отражает степень напряжения регуляторных систем и соотношения между симпатическим и парасимпатическим отделами вегетативной нервной системы.



Параметр	Значение
Система	основная
TP, мс ²	4999
VLF, мс ²	684
LF, мс ²	1232
HF, мс ²	3083
LF norm, п.у.	28,6
HF norm, п.у.	71,4
LF/HF	0,4
Структура спектра	
%VLF	13,7
%LF	24,6
%HF	61,7



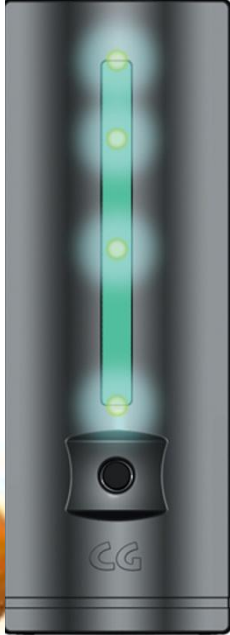
Результаты измерения

- **Состояние механизмов адаптации.**
- **Состояние регуляторных систем (нервной и эндокринной).**
- **Состояние функции некоторых органов (щитовидная железа, надпочечники, сердце и др.)**

Результаты исследования

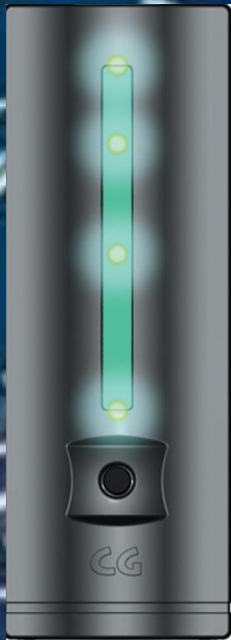
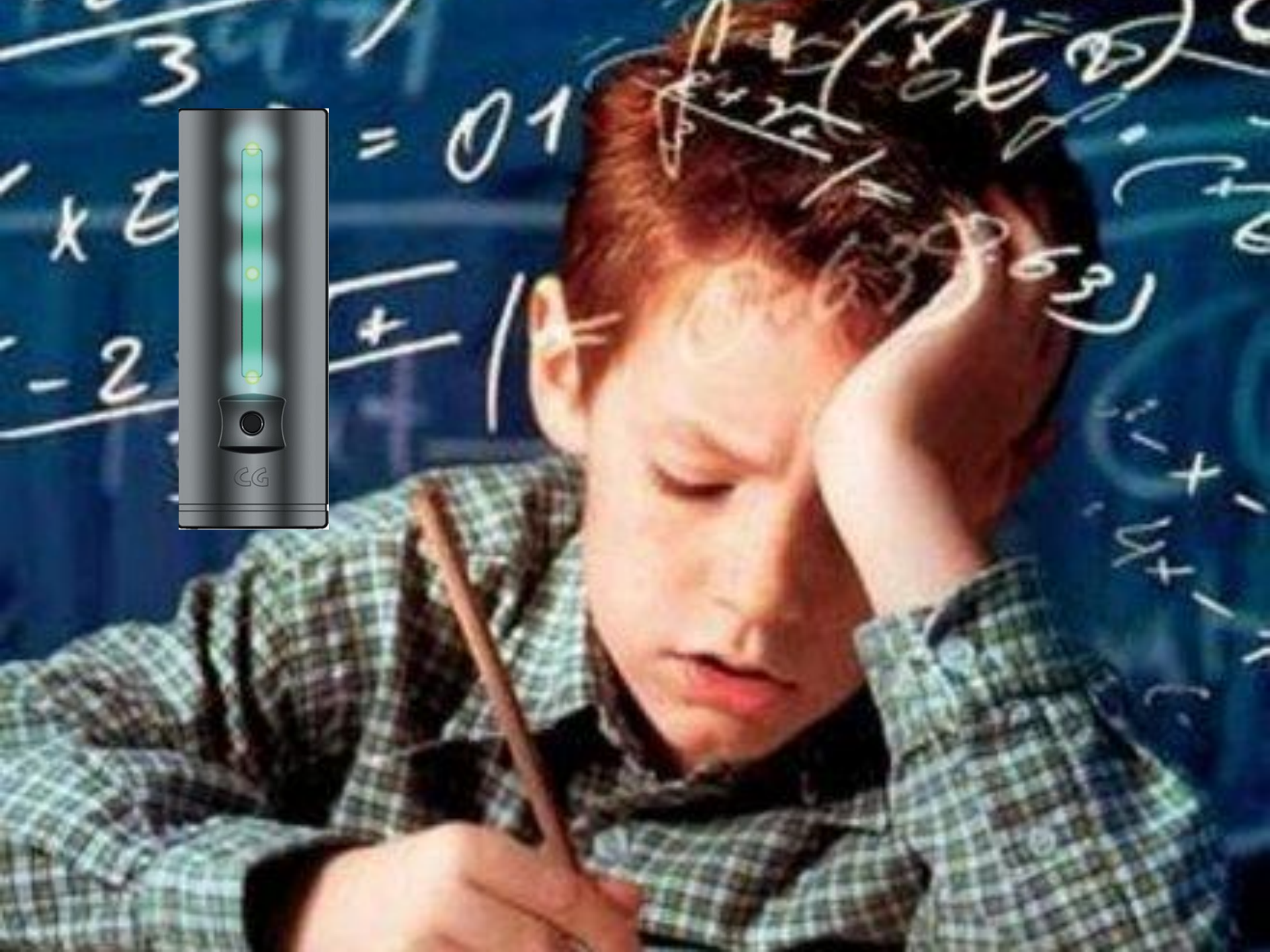
- применение Гармонизатора способствует восстановлению баланса активности симпатического и парасимпатического отделов вегетативной нервной системы, а также увеличивается суммарная активность нейро-гуморальных влияний в организме человека. Гармонизатор «СГ» предотвращает истощение симпато-адреналовой системы и развитие хронического стресса как неадекватной адаптационной реакции организма.

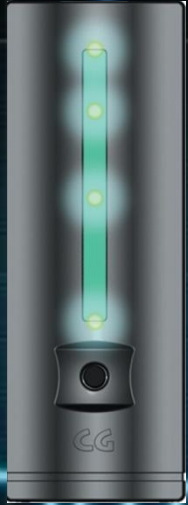


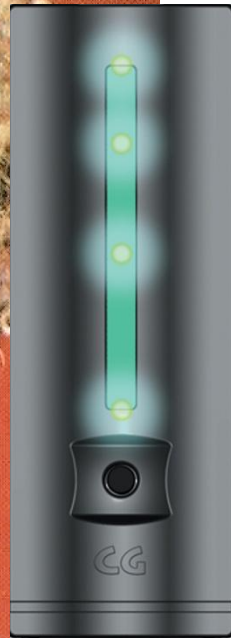














Гармонизатор «CG»

- Как профилактическое средство
- Подготовка к лечению (особенно актуально – для детей и при течение болезни)
- Сопровождающее лечение больного, усиливающее терапевтическую эффективность медицинского аппарата «Триомед»
- Поддерживающее уровень здоровья после проведённого лечения
- Как средство защиты от неблагоприятных техногенных воздействий
- Как средство экстренной помощи
- Улучшает качество жизни

Гармонизатор «СГ»

- Применять Гармонизатор можно в любом коллективе, независимо от возраста и состояния здоровья каждого присутствующего отдельно. Уровень здоровья у всех различен. При применении Гармонизатора каждый «поднимется» на уровень оптимального состояния организма. После того, как функциональное состояние организма выйдет на уровень «плато» адаптации, организм будет иметь достаточные адаптационные возможности, чтобы противостоять агрессивным факторам как неинфекционной, так и инфекционной природы. Здорового же человека Гармонизатор выводит на уровень **сверхвыносливости** и **сверхрезистентности**.

Но всё дело в том, что мы живём в нестабильном мире.

- **Образная модель равновесия здоровья – весы. На одной чаше – отягощающие состояние здоровья факторы (плохая экология, электромагнитный смог, стрессы и т.д.). Когда человек справляется с этим, он здоров, может реализовывать все свои функции. На другой чаше – возможность человека удерживать уровень своего здоровья на должной высоте. Но современный человек быстро истощается, первая чаша весов быстро наполняется.**

Мы не знаем, когда может произойти «срыв», который существенно повлияет на наше здоровье – Гармонизатор нас вовремя поддержит. Запускается общий адаптационный синдром, повышается жизнестойкость.

**Образно говоря, мы «латаем дыры» в
нашем «мешке здоровья»!**

**Повышается неспецифическая
резистентность, т.е. **устойчивость**
организма к неблагоприятным факторам.**

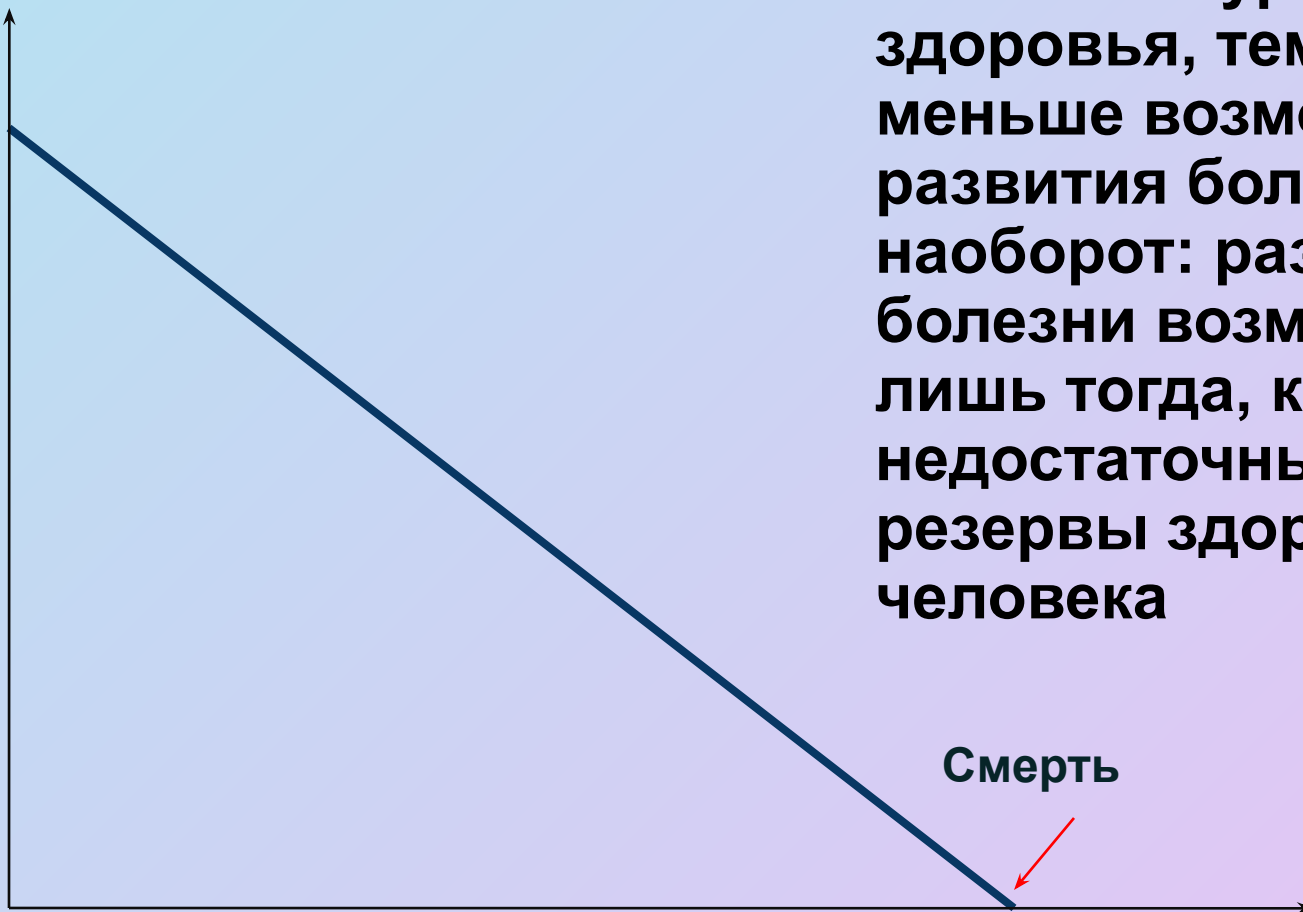


График взаимозависимости здоровья и болезни:

Здоровье

100 %

0



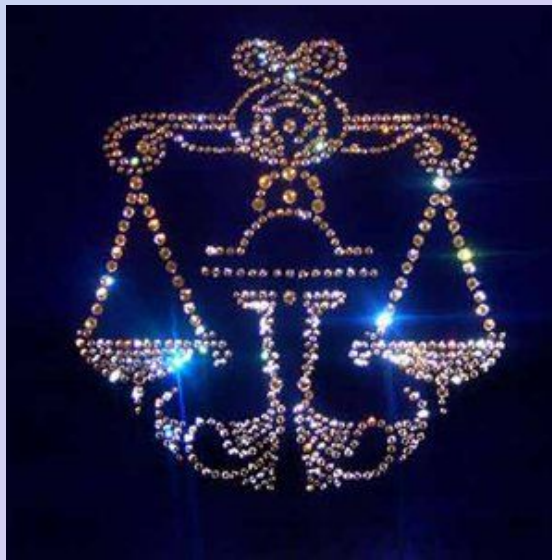
Болезнь



Чем выше уровень здоровья, тем меньше возможность развития болезни, и наоборот: развитие болезни возможно лишь тогда, когда недостаточны резервы здоровья человека

Гармонизатор «СГ»

- Гармонизатор «СГ» – это «гирька», которая помогает уравновесить всю нагрузку на организм человека.
- Для этого необходимо только включить Гармонизатор в помещении, где находится человек, один-два раза в сутки на 20 минут (отключится он самостоятельно!).





Именно с применения
Гармонизатора «CG»
рекомендовано начинать
оздоровление организма.

сочетание наукоёмкости и простоты использования

КВЧ-аппарат V поколения, реализующий возможности всех предшествующих поколений:

1 поколение – аппараты с фиксированной резонансной частотой.

2 поколение – аппараты с шумовыми (широкополосными) излучателями.

3 поколение – аппараты с возможностью подбора индивидуальных резонансных частот.

4 поколение – аппараты, реализующие терапию фоновым резонансным излучением, которая основана на применении специальных материалов с памятью внешнего излучения, формирующих точное подобие сигналов патогенного и лечебного фактора, воздействующих затем на фоновых уровнях излучения. Кроме того, эти аппараты отмечают портативность и возможность низкочастотной модуляции несущего крайне высокочастотного сигнала.

5 поколение – медицинский аппарат КЧ-ИК терапии **«Триомед»**, который реализует все известные на сегодня возможности КВЧ-терапии (широкополосное излучение, фиксированные резонансные частоты, терапия фоновым резонансным излучением), а также имеет дополнительные терапевтические возможности за счет программируемого мультимодального лечебного режима, включающего и параметры несущей частоты, мощности, амплитуды и нескольких сменяющих друг друга низкочастотных модуляций, что обеспечивает возможность реализовать подход Восточной медицины по системе Пяти Первоэлементов.

Аппарат «Триомед»

- Учитывает накопленный полувековой опыт использования КВЧ-волн в медицине, физике, биологии
- Использование новейших материалов (современных полупроводников) – кремниевое-германиевое соединение

Надёжность конструкции

- 3 года гарантии на генератор напряжения и на каждый излучатель
- Каждый излучатель имеет свой паспорт и заводской серийный номер

Аппарат «Триомед»

- Представляет из себя микропроцессор-современное программируемое устройство: и генератор напряжения, и излучатели
- Генератор низкого напряжения – универсальный источник питания
- Огромные потенциальные возможности – до 5000 программ

Аппарат «Триомед»

- **Возможность управления всеми параметрами КВЧ-излучения: скважность, добротность, низкочастотная модуляция, амплитуда и форма импульса**
- **Индивидуальная подстройка под доминантную частоту системы - обеспечивается максимальный эффект биорезонанса**

Аппарат «Триомед»

- В зависимости от предназначения излучателя – возможность изменения в рамках одного режима всех параметров КВЧ-излучения
- обеспечивает возможность реализовать подход Восточной медицины по системе Пяти Первоэлементов «У-Син» – универсальной системе взаимосвязи любых процессов Природы
- Имеет место 5 уровней воздействия:
 - На уровне субклеточных структур
 - На уровне клеток
 - На уровне отдельных органов
 - На уровне межсистемных взаимодействий
 - На уровне всего организма

- **1У-режим** – широкополосный красный; широкополосность обеспечивает возможность нахождения резонансной частоты
- **1У-режим** – **УНИВЕРСАЛЬНЫЙ**- несущая частота соответствует дыхательной цепочке (устранение гипоксии), не имеет нозоспецифичности
- В **1У-режиме** заложена программа смены НЧМ, направленная на регуляцию функциональных систем, а именно – на гипоталамо-гипофизарно-надпочечниковую ось, обеспечивается общегармонизирующий эффект

- Происходит уравнивание симпатико-адреналовой и ваго-инсулярной систем, улучшается трофика за счёт стимуляции определённых отделов центральной и периферической НС
- В ближайшее время появятся лечебные красный, зелёный и синий излучатели, соответствующие резонансным частотам других систем
- Дополнительно - появятся специализированные лечебные излучателями, которые будут обладать нозоспецифичностью

- **Разрабатываются излучатели с возможностью многократного программирования для создания индивидуальных программ**
- **Аппарат «Триомед» прошёл все необходимые технические, эксплуатационные, сертификационные, доклинические и клинические испытания и обязательную процедуру государственной регистрации и сертификации, гарантирующие эффективность и безопасность применения**

2Ф – излучатель - для реализации терапии фоновым резонансным излучением, время работы – 10 минут, в течение которого несколько раз осуществляется перезапись с объекта, после этого рекомендовано оставить излучатель на теле ещё на 5 минут.

- Биорезонанс и на низкоэнергетическом уровне (патологии), и также фиксируется усиленная доминантная частота

2Ф – излучатель – за счёт особой конструкции излучателя (ноу-хау). реализуется **АКТИВНОЕ** ФРИ (управляемый поток квантов энергии в определённых параметрах)

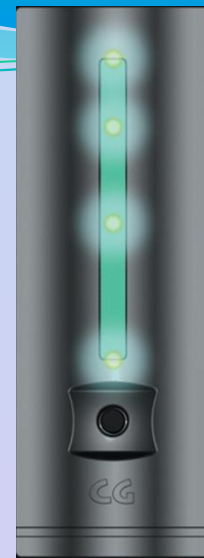
- «Запись» на кристалл более объёмная за счёт лучшей чувствительности
- Это обеспечило более высокую эффективность и время воздействия во ФРИ-режиме всего в течение 15 минут.



«Вполне возможно, что за пределами восприятия наших чувств скрываются миры, о которых мы и не подозреваем».

А. Эйнштейн

**Сочетание
научноёмкости и
простоты, надёжности,
удобства, широты
применения –
характеристика
аппарата «Триомед» и
бытового
Гармонизатора «CG».**



**Инновационные технологии –
в каждую семью!**

