

ЧТО ИЗОБРАЖАЮТ НА КАРТЕ?

Окружающий мир, 2-й кла



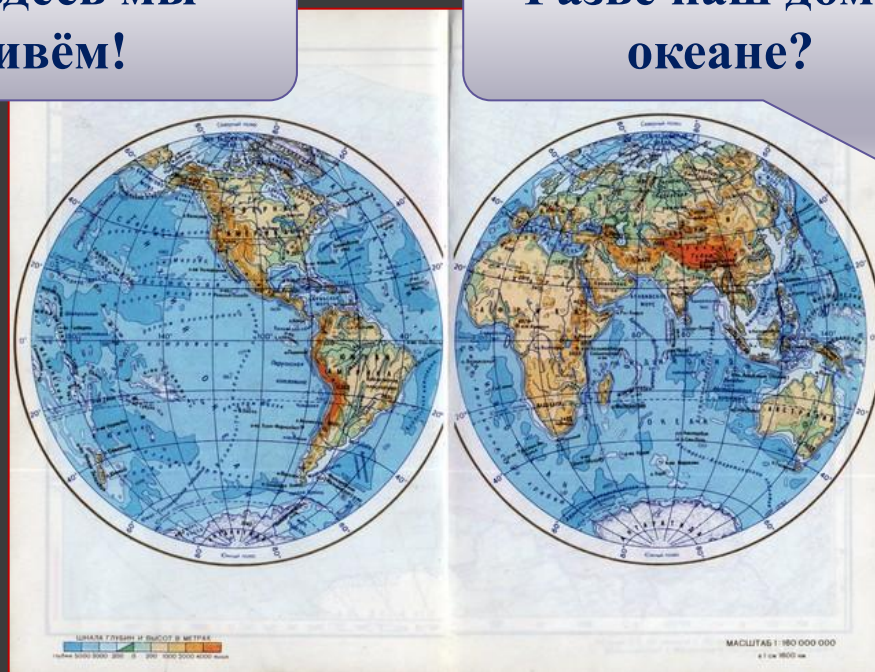
Урок № 26

Автор: Устинова Маргарита Алексеевн
а.© ООО «Баласс», 20

Определяем основной вопрос урока

Вот здесь мы живём!

Разве наш дом в океане?



Кто прав?

Какой возникает вопрос?

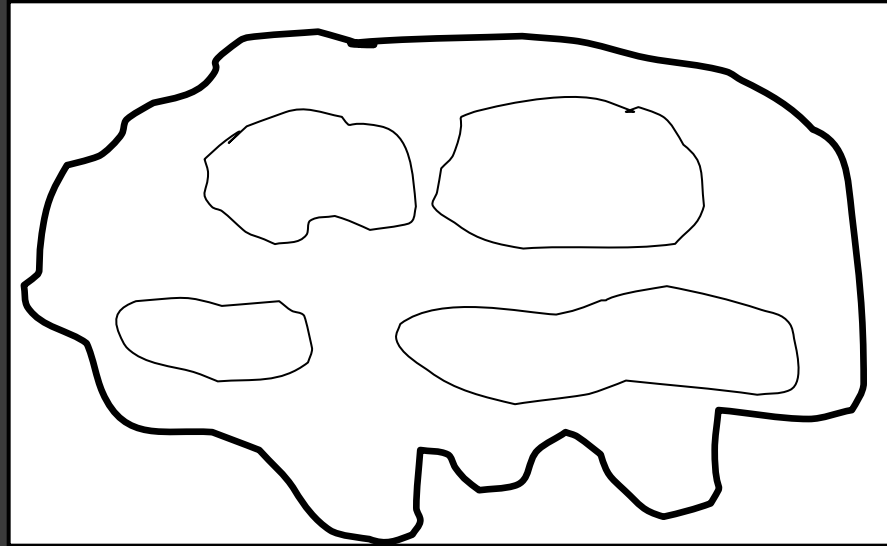
Тема урока: **Что изображают на карте?**

Что изображают на карте?

Совместное открытие знаний

Давайте отправимся в туристическое путешествие.
А поможет нам карта.

Что вас
удивило?



Карта не
цветная,
ничего не
понятно.

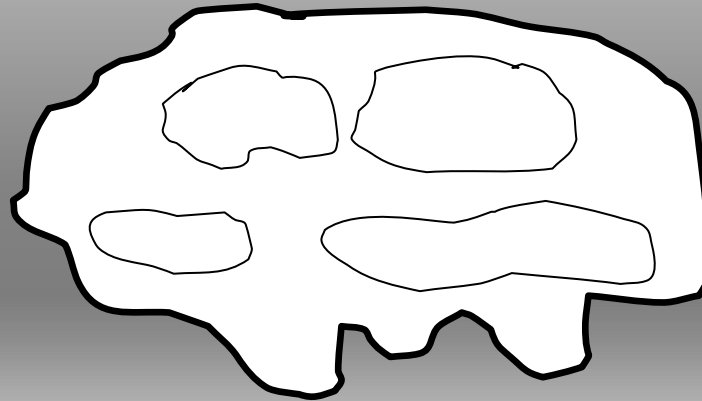
Можем ли мы совершить путешествие по
карте, на которой ничего не обозначено?

?

Совместное открытие знаний

Вот как описал это место художник:

«Это небольшой живописный остров, покрытый лесом. Со всех сторон окружён он водами океана. В центре возвышаются две горы, одна немного выше другой. У их подножия расположились два озера. Вода в них очень прозрачная. Интересно, что меньшее из озёр намного глубже. Утром из-за гор появляется солнце...»



Подумайте, как можно было бы обозначить объекты, о которых говорит художник?

Надо использовать разные цвета.

Попробуйте сами нарисовать эту карту .

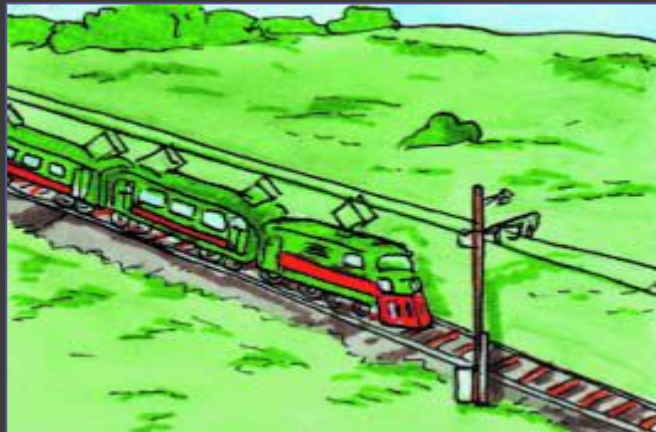
Совместное открытие знаний

Как узнать, правильно ли вы обозначили цветом объекты?

Проверьте с помощью учебника, не ошиблись ли вы (с. 92).

Всё ли точно передаёт ваша карта?

Как обозначают высоту на карте? Помогает ли в этом цвет? Какие цвета используются?



Сушу обозначают оттенками **зелёного**, **жёлтого** и **коричневого** цветов – в зависимости от высоты местности. Зелёным и жёлтым закрашены обширные участки суши. Это равнины.

Коричневый цвет обозначает горы. Чем темнее этот цвет, тем выше горы.

Совместное открытие знаний

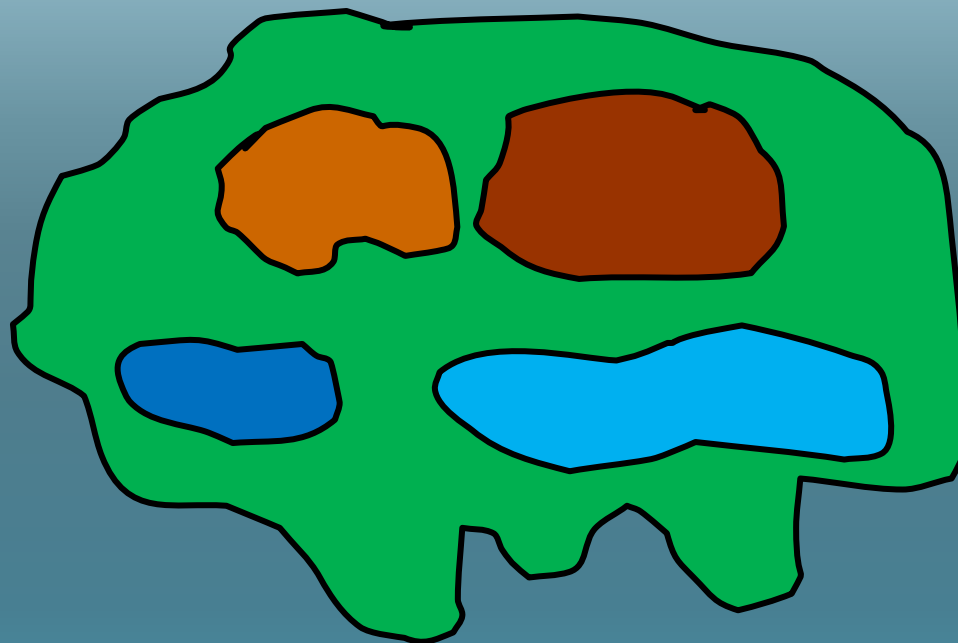
Как обозначают водоёмы и их глубину?



Озёра, моря и океаны обозначают оттенками **синего** цвета. Светло-голубой оттенок – у мелких водоёмов, а тёмно-синий – у океанских глубин. **Реки** изображают **синей** линией.

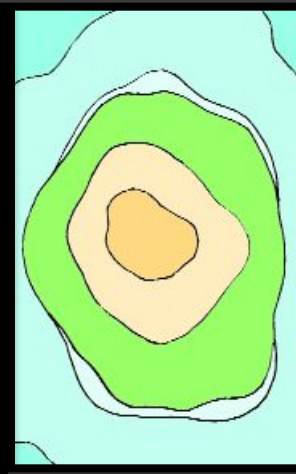
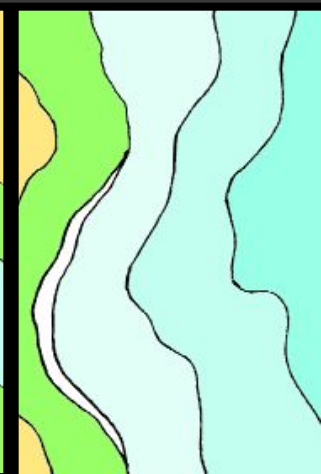
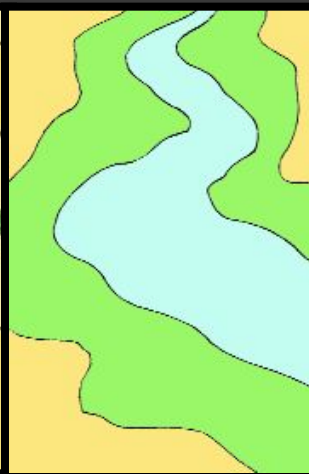
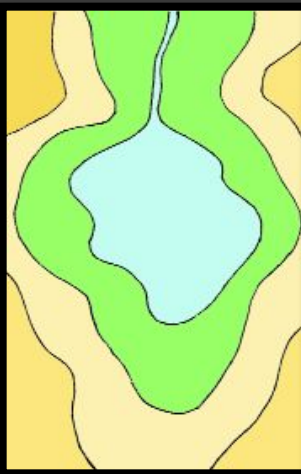
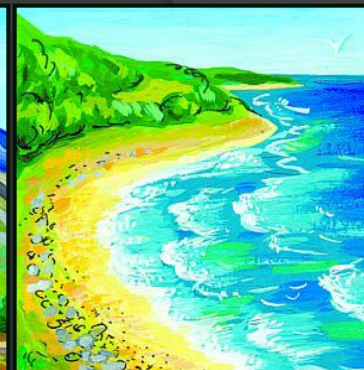
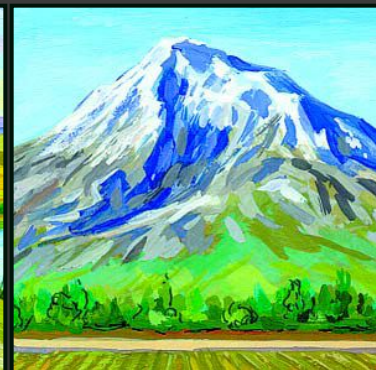
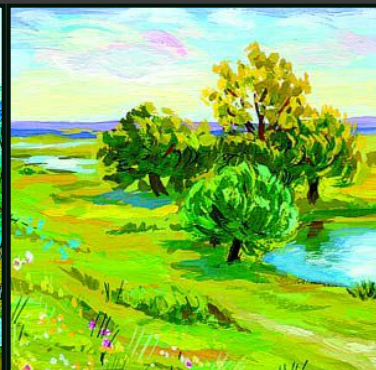
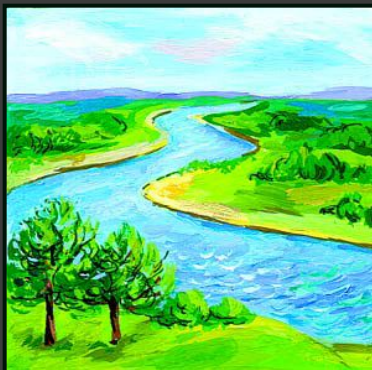
Совместное открытие знаний

Вернитесь к вашим картам и попробуйте их доделать.



Применяем знания

Найдите каждому географическому объекту его изображение на карте.



Источники информации

- 1. Тексты, задания и иллюстрации из учебника для 2-го класса «Окружающий мир. Наша планета Земля» А.А. Вахрушева, О.В. Бурского, А.С. Рау
- 2. Задания из Методических рекомендаций для учителя по курсу «Окружающий мир» для 2-го класса А.А. Вахрушева, Е.А. Самойловой, О.В. Чи
- 3. Изображения с <http://images.yandex.ru>
- 4. Авторские