

# ПСИХИЧЕСКИЕ ПОЗНАВАТЕЛЬНЫЕ ПРОЦЕССЫ



# ПСИХИЧЕСКИЕ ПРОЦЕССЫ ...

- это психические явления, обеспечивающие первичное отражение и осознание личностью воздействий окружающей действительности.

К психическим процессам относятся ощущения, восприятие, воображение, внимание, представления, память, мышление, речь, эмоции и чувства человека.

# ОЩУЩЕНИЕ ...

... это психический познавательный процесс отражения в сознании человека отдельных свойств и качеств предметов и явлений, непосредственно воздействующих на органы чувств.

# СВОЙСТВА ОЩУЩЕНИЙ

- Адаптация
- Контраст
- Пороги ощущений
- Сенсibilизация
- Последовательные образы

# ПО ХАРАКТЕРУ ДЕЙСТВИЙ РАЗДРАЖИТЕЛЯ НА РЕЦЕПТОРЫ ОЩУЩЕНИЯ ПОДРАЗДЕЛЯЮТСЯ НА ТРИ ГРУППЫ:

- Интероцептивные
- Проприоцептивные
- Экстерацептивные



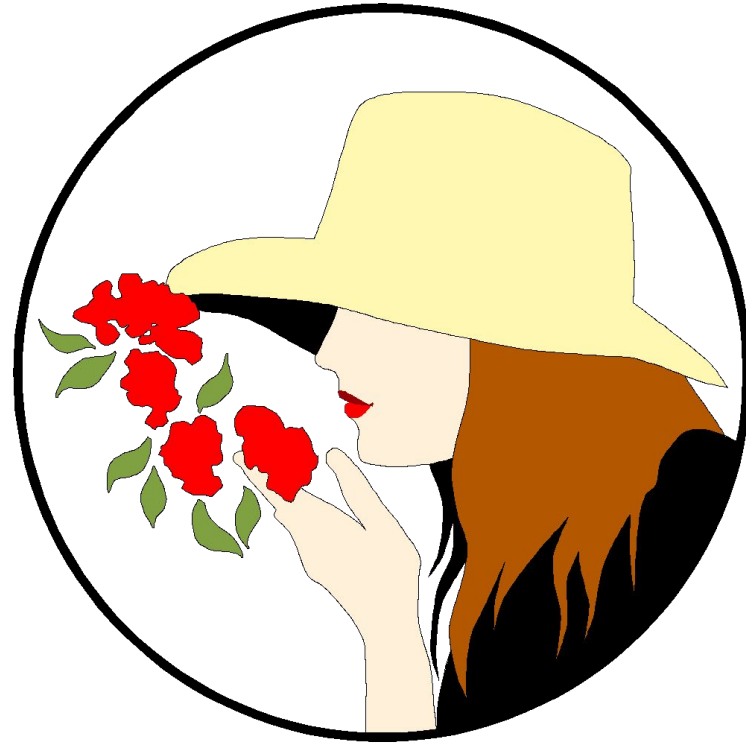
# ЭКСТЕРАЦЕПТИВНЫЕ ОЩУЩЕНИЯ

- Обоняние
- Осязание
- Вкус
- Зрение
- Слух



# ОБОНЯНИЕ

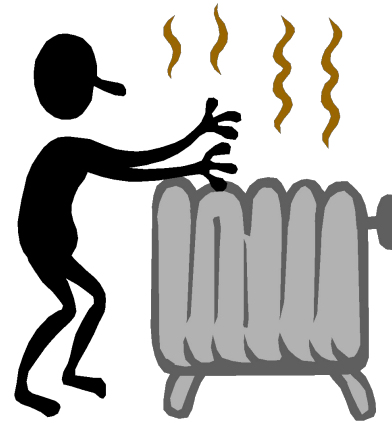
- Самый древний
- Чем ниже на эволюционной лестнице находится существо, тем большая часть мозга занята обработкой обонятельных ощущений



Одна капля духов в помещении из 6 комнат

# ОСЯЗАНИЕ

- Четыре вида рецепторов и простых ощущений создают осязательное ощущение
  - Давление
  - Боль
  - Тепло
  - Холод



Движение воздуха от падения крыла мухи на поверхность кожи с высоты 1 см



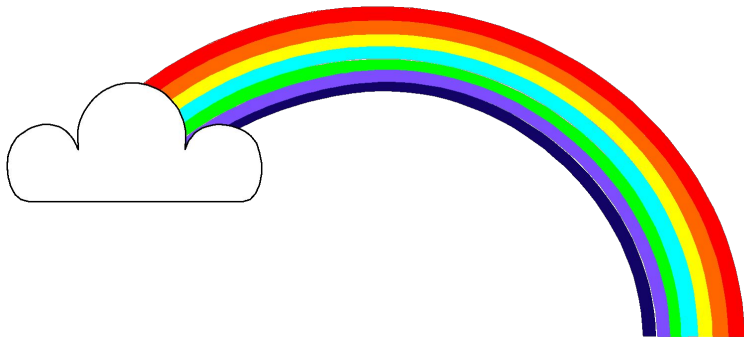
# ВКУС



Чайная ложка сахара в 8  
литрах воды

- Распознавание химических соединений в растворах
- Четыре модальности вкуса:
  - Кислое
  - Сладкое
  - Горькое
  - Соленое

# ЗРЕНИЕ



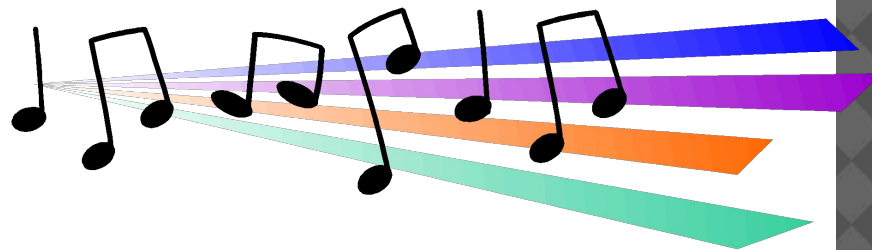
Пламя свечи на  
расстоянии 48 км темной  
ясной ночью

- Отражение электромагнитных волн видимого спектра
- Форма отражается на сетчатке глаза

Через зрение мы  
получаем от 70 до 90%  
информации об  
окружающем мире

# СЛУХ

- Слуховые рецепторы воспринимают колебания давления воздуха



Через слух мы получаем  
10-20% информации об  
окружающем мире

Тикание ручных часов в полной  
тишине на расстоянии до 6 м

# ВОСПРИЯТИЕ

... это психический познавательный процесс отражения в сознании человека непосредственно воздействующих на его органы чувств предметов и явления в целом, а не отдельных их свойств, как это происходит при ощущении.

# СВОЙСТВА ВОСПРИЯТИЙ

- Избирательность
- Предметность
- Апперцепция
- Осмысленность
- Константность
- Целостность



# ПРЕДСТАВЛЕНИЕ

Это психический познавательный процесс воссоздания (воспроизведения) конкретных образов предметов и явлений внешнего мира, которые ранее воздействовали на наши органы чувств.



# ПРЕДСТАВЛЕНИЯ

Представления разделяют:

- По видам анализаторов
  - Зрительные
  - Слуховые
  - Обонятельные
  - Осязательные
  - Двигательные и др.
- По степени обобщенности
  - Единичные представления
  - Общие представления
- По степени проявления волевых усилий
  - Непроизвольные представления
  - Произвольные представления

# ВООБРАЖЕНИЕ

Это психический познавательный процесс создания новых представлений на основе имеющегося опыта, т.е. процесс преобразующего отражения действительности.



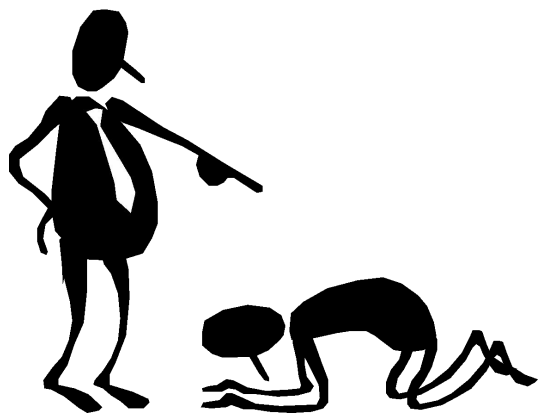


# ВИДЫ ВООБРАЖЕНИЯ

- Непроизвольное (пассивное, непреднамеренное) воображение
- Произвольное (активное, преднамеренное) воображение
- Мечта
- Творческое воображение
- Воссоздающее (репродуктивное) воображение

# ВНИМАНИЕ

Это избирательная направленность сознания человека на определенные предметы и явления.



# СВОЙСТВА ВНИМАНИЯ

- Концентрация внимания
- Избирательности внимания
- Распределение внимания
- Объем внимания
- Интенсивность внимания
- Устойчивость внимания
- Отвлекаемость внимания



# ВИДЫ ВНИМАНИЯ

- Преднамеренное (произвольное) внимание
- Сосредоточенное внимание
- Непреднамеренное (непроизвольное) внимание

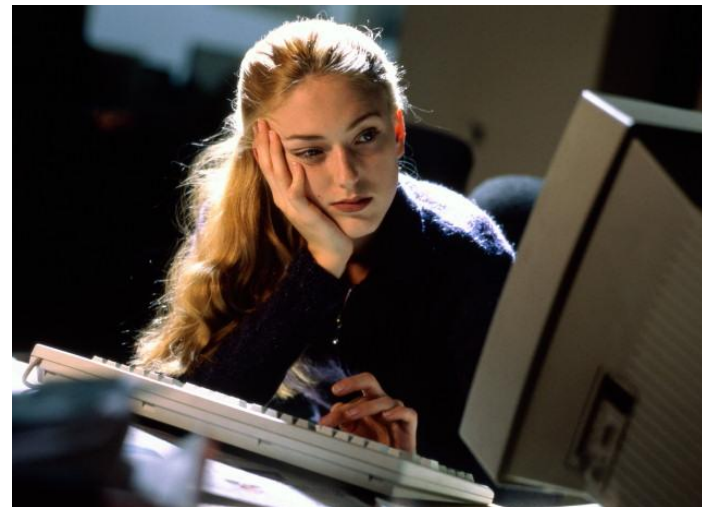


# ПАМЯТЬ

Это психический процесс запечатления, сохранения и воспроизведения того, что человек отражал, делал или переживал.

Различают следующие процессы памяти:

- Запоминание
- Сохранение
- Воспроизведение
- Узнавание



# ВИДЫ ПАМЯТИ

- Наглядно-образная память
- Словесно-логическая память
- Двигательная память
- Эмоциональная память

В зависимости от приемов заучивания различают следующие виды памяти:

- Механическая память
- Логическая (смысловая)

# ОСОБЕННОСТИ ПАМЯТИ

- Объем
- Быстрота
- Точность
- Готовность
- Длительность



# МЫШЛЕНИЕ

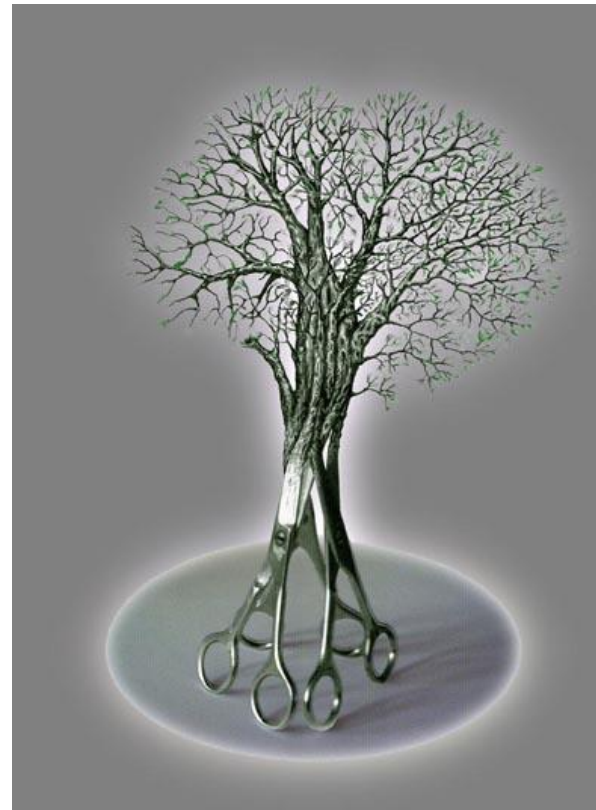
... это психический познавательный процесс отражения существенных связей и отношений предметов и явлений объективного мира.





# ОСНОВНЫЕ МЫСЛИТЕЛЬНЫЕ ОПЕРАЦИИ

- Анализ
- Синтез
- Сравнение
- Аналогия
- Классификация
- Абстрагирование
- Обобщение
- Конкретизация

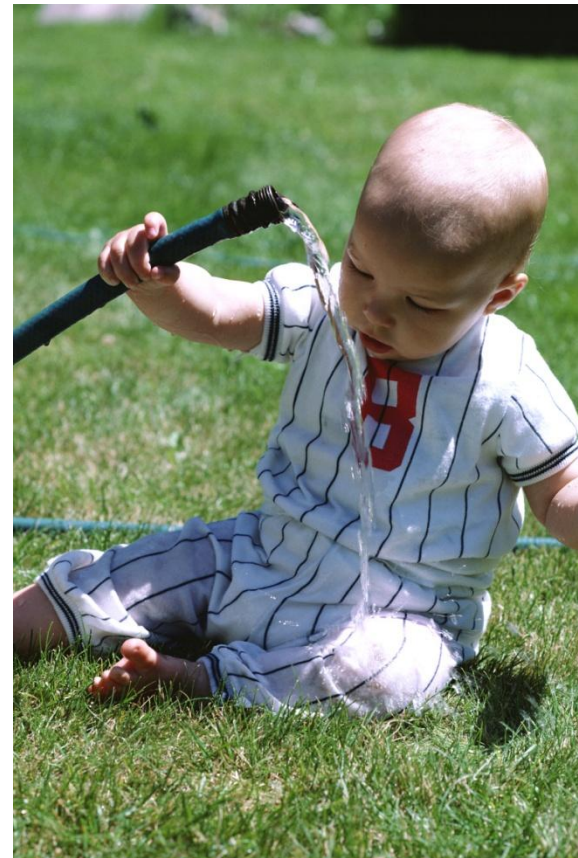


# ФОРМЫ МЫШЛЕНИЯ

- **Понятие** - это отражение в сознании человека общих и существенных свойств предмета или явления.
- **Суждение** - основная форма мышления, в процессе которой утверждаются или отражаются связи между предметами и явлениями действительности.
- **Умозаключение** - это выделение из одного или нескольких суждений нового суждения.

# ВИДЫ МЫШЛЕНИЯ

- Наглядно-действенное мышление
- Образное мышление
- Отвлеченное мышление



# СПОСОБЫ МЫШЛЕНИЯ

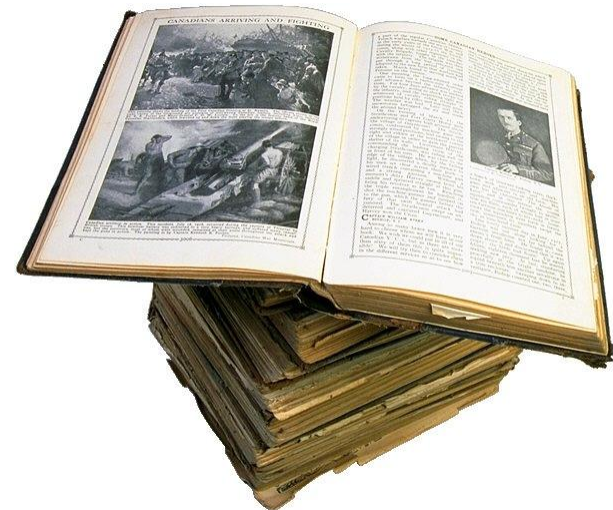
- **Индукция** - это способ мышления, при котором умозаключение идет от единичных фактов к общему выводу.
- **Дедукция** - это способ мышления, осуществляющегося в обратном порядке индукции.



# ПОНЯТИЕ РЕЧИ В ПСИХОЛОГИИ

*Речью* называется процесс практического применения человеком языка в целях общения с другими людьми.

В отличие от речи *язык* есть средство общения людей друг с другом.



# СВОЙСТВА РЕЧИ

- Содержательность
- Понятность
- Выразительность
- Воздейственность



# ВИДЫ РЕЧИ

- Устная
- Письменная
- Монологическая
- Диалогическая
- Внутренняя

# ЭМОЦИИ И ЧУВСТВА

- **Чувства** – это психический процесс переживания человеком своего отношения ко всему тому, что он познает и делает, и к тому, что его окружает.
- **Эмоции**, в свою очередь, представляют собой непосредственную форму проявления чувств.





# ПО СЛОЖНОСТИ ЭМОЦИИ И ЧУВСТВА ДЕЛЯТСЯ НА:

- ◉ *Интеллектуальные чувства*
- ◉ *Нравственные чувства*
- ◉ *Эстетические чувства*



# ПО НАПРАВЛЕННОСТИ ЧУВСТВА ДЕЛЯТСЯ НА:

- ◉ *Стенические чувства* – это чувства, активизирующие деятельность человека.
- ◉ *Астенические чувства* – это чувства, вызывающие пассивность.



# ПО СИЛЕ ПРОЯВЛЕНИЯ ЧУВСТВА ДЕЛЯТСЯ НА:

- ◉ *Настроения* – это слабовыраженные эмоциональные переживания, отличающиеся значительной длительностью и слабым осознанием причин и факторов, их вызывающих.
- ◉ *Аффекты* – это переживания большой силы, с коротким периодом протекания.
- ◉ *Страсти* – сильные, глубокие, длительные и устойчивые переживания с ярко выраженной направленностью на достижение цели.

# ПСИХИЧЕСКИЕ ОБРАЗОВАНИЯ

- это психические явления, формирующиеся в процессе приобретения человеком жизненного и профессионального опыта, в содержание которых входит особое сочетание знаний, навыков и умений.



# К ПСИХИЧЕСКИМ ОБРАЗОВАНИЯМ ОТНОСЯТ:

- **Знания** – это совокупность усвоенных человеком сведений, понятий и представлений о предметах и явлениях объективной действительности.
- **Умения** представляют собой самостоятельное применение приобретенных знаний в практической деятельности человека.
- **Навыки** – несложные приемы и действия, совершаемые автоматически, без достаточного сосредоточения внимания.

# ВЫБЕРИТЕ ПРАВИЛЬНЫЙ ВАРИАНТ ОТВЕТА

1. *Какое из ощущений относится к группе интерорецептивных?*

- ⦿ А. зрительные ощущения
- ⦿ Б. двигательные ощущения
- ⦿ В. ощущение равновесия
- ⦿ Г. тактильные ощущения

# ВЫБЕРИТЕ ПРАВИЛЬНЫЙ ВАРИАНТ ОТВЕТА

*2. Как называется процесс практического применения человеком языка с целью общения с другими людьми?*

- А. общение
- Б. взаимодействие
- В. речь
- Г. разговор

# ВЫБЕРИТЕ ПРАВИЛЬНЫЙ ВАРИАНТ ОТВЕТА

3. Концентрированность внимания на определенных объектах при одновременном отвлечении от других. Как называется это свойство?

- А. устойчивость
- Б. объем
- В. распределение
- Г. сосредоточенность



# ВЫБЕРИТЕ ПРАВИЛЬНЫЙ ВАРИАНТ ОТВЕТА

4. Что из перечисленного **не** относится к процессам памяти?

- А. сохранение
- Б. воспроизведение
- В. забывание
- Г. узнавание

# ВЫБЕРИТЕ ПРАВИЛЬНЫЙ ВАРИАНТ ОТВЕТА

5. Наиболее сильной формой проявления чувств является ...

- ⦿ А. желания
- ⦿ Б. страсти
- ⦿ В. настроения
- ⦿ Г. аффекты

# ВЫБЕРИТЕ ПРАВИЛЬНЫЙ ВАРИАНТ ОТВЕТА

6. Что из нижеперечисленного **не** является формой мышления?

- ⦿ А. представление
- ⦿ Б. понятие
- ⦿ В. умозаключение
- ⦿ Г. суждение

# ВЫБЕРИТЕ ПРАВИЛЬНЫЙ ВАРИАНТ ОТВЕТА

7. К психическим процессам относится ...

- ⦿ А. общение
- ⦿ Б. воля
- ⦿ В. темперамент
- ⦿ Г. воображение

# ВЫБЕРИТЕ ПРАВИЛЬНЫЙ ВАРИАНТ ОТВЕТА

8. Непосредственное чувственное отражение отдельных свойств отражаемого предмета или явления называется ...

- ⦿ А. ощущение
- ⦿ Б. восприятие
- ⦿ В. осязание
- ⦿ Г. сознание

# ВЫБЕРИТЕ ПРАВИЛЬНЫЙ ВАРИАНТ ОТВЕТА

9. Уменьшение активности рецептора при продолжительности действия раздражителя называется ...

- ⦿ А. ощущение
- ⦿ Б. адаптация
- ⦿ В. сенсibilизация
- ⦿ Г. ослабление реакции

# ВЫБЕРИТЕ ПРАВИЛЬНЫЙ ВАРИАНТ ОТВЕТА

10. Какой вид речи не служит для общения между людьми?

- ⦿ А. монологическая
- ⦿ Б. письменная
- ⦿ В. внутренняя
- ⦿ Г. устная