

Расовые признаки

- Признаки головы и лица
- Цвет кожи, волос и глаз
- Пропорции и размеры тела
- Дерматоглифические признаки
- Одонтологические признаки
- Биохимические признаки
- Генетические признаки

Профилировка лица:

вертикальная

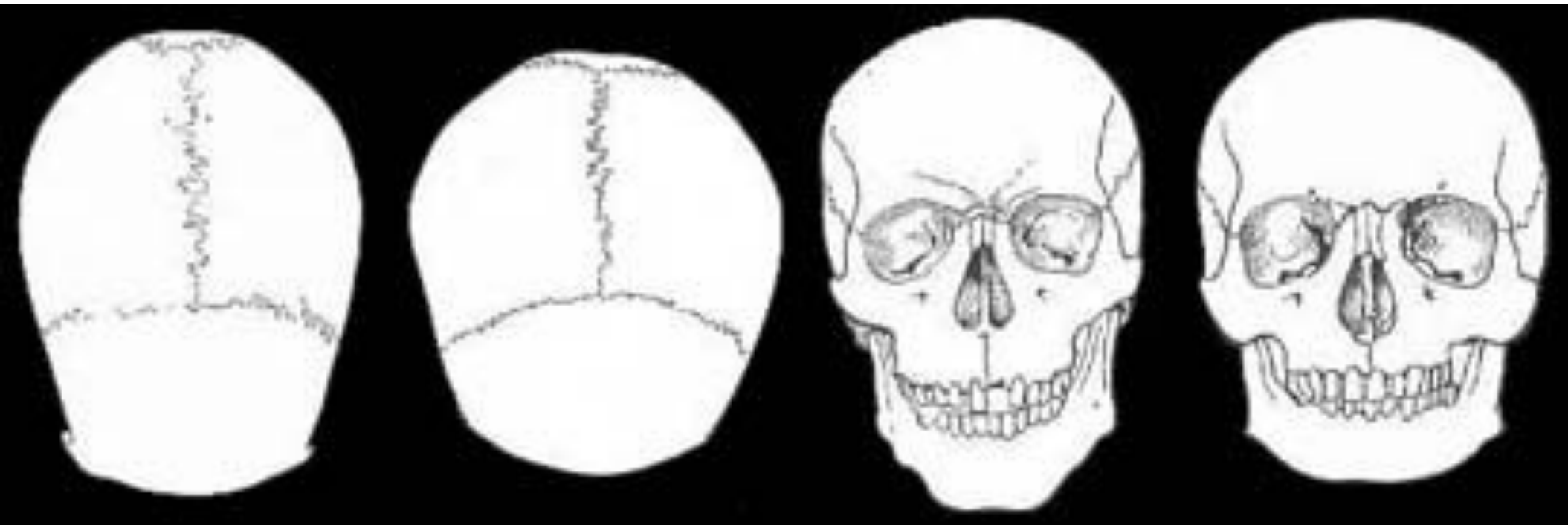
(прогнатная, мезогнатная, ортогнатная),

верхняя горизонтальная,

нижняя горизонтальная

(лицо уплощено сильно – платизигия,
средне – мезозигия, слабо – клинозигия),

Признаки черепа:
долихо-, мезо- и брахикrania;
лепто-, мезо- и эурипрозопия



череп: массивный, грацильный;

надбровье: сильное, среднее, слабое;

лоб: покатый, средний, прямой;

выступание скул: слабое, среднее, сильное.

Форма волос

прямые (тугие, гладкие, плосковолнистые),
волнистые (широковолнистые,
узковолнистые, локоновые),
курчавые (завивающиеся, слабокурчавые,
сильнокурчавые, слабоспиральные,
сильноспиральные)

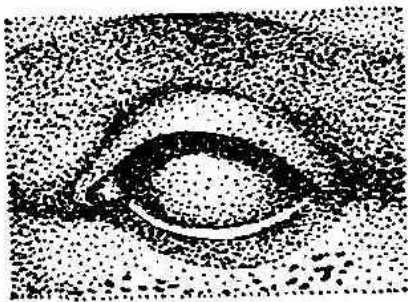
Цвет волос:

чёрные,
тёмно-русые,
светло-русые,
белокурые,
рыжие

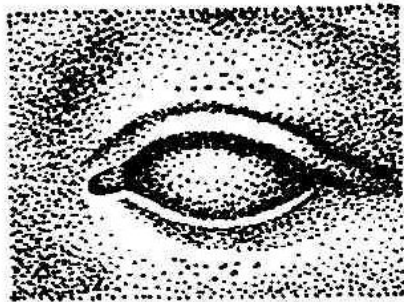
Рост волос на теле: слабый, средний,
сильный

Рост бороды и усов: слабый, средний,
сильный

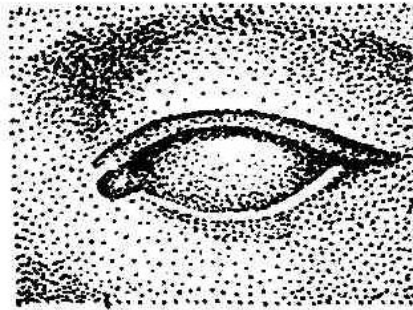
Разрез глаза: широкий, средний, узкий



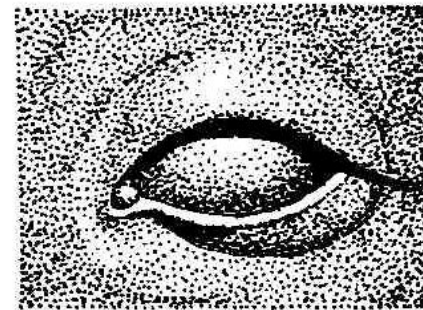
0



1



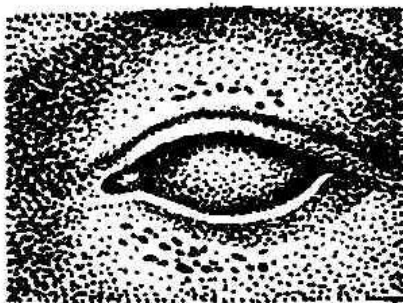
2



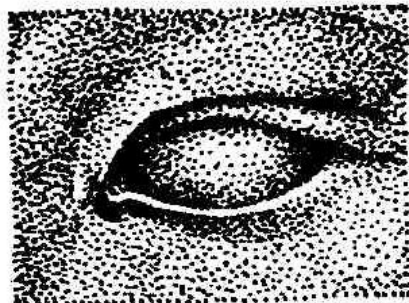
3

Рис. 47. Складка верхнего века:

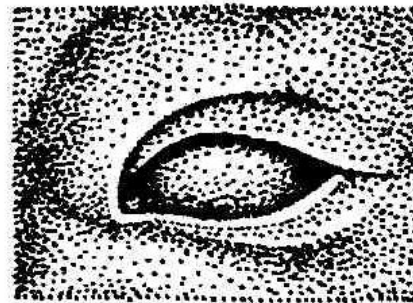
0 — отсутствует, 1 — выражена слабо, 2 — средне, 3 — сильно



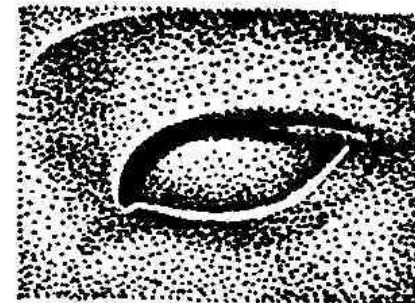
0



1



2



3

Рис. 48. Эпикантус:

0 — отсутствует, 1 — выражен слабо, 2 — средне, 3 — сильно

Цвет глаз: чёрные, тёмные, смешанные, светлые

Переносье: низкое, слабовыступающее, среднее, сильновыступающее; широкое, среднее, узкое

Спинка носа: вогнутая, прямая, выпуклая, извилистая

Нос: узкий, средний, широкий; низкий, средний, высокий;

Выступание носа: слабое, среднее, сильное

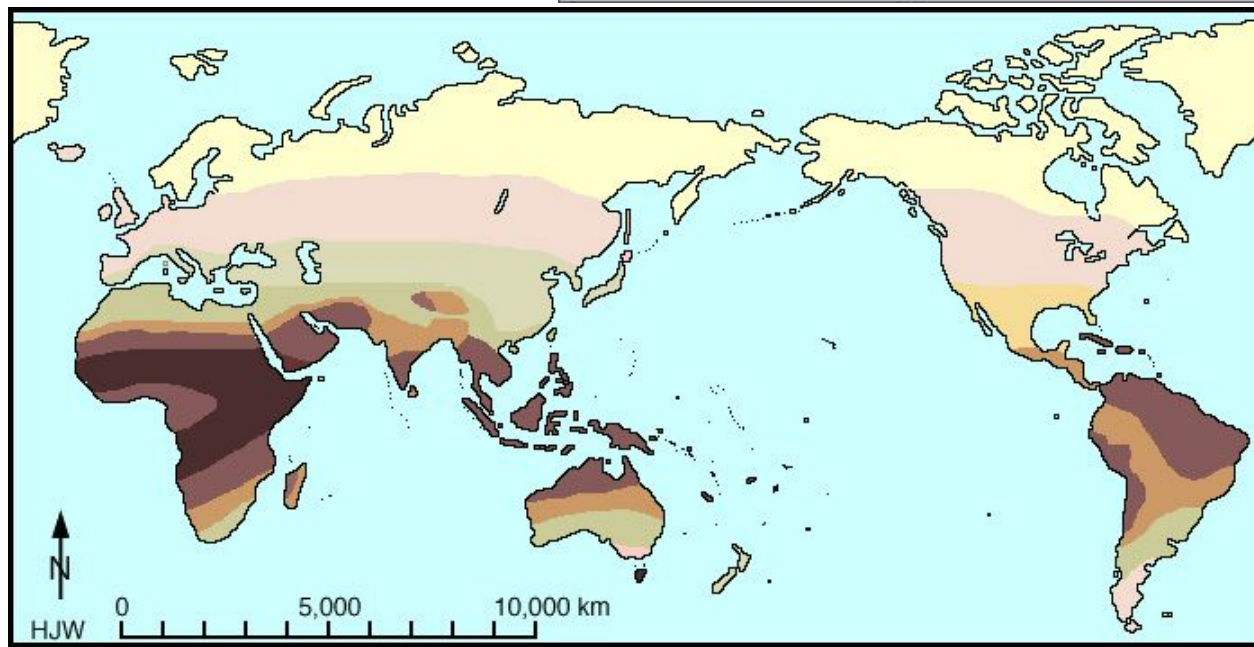
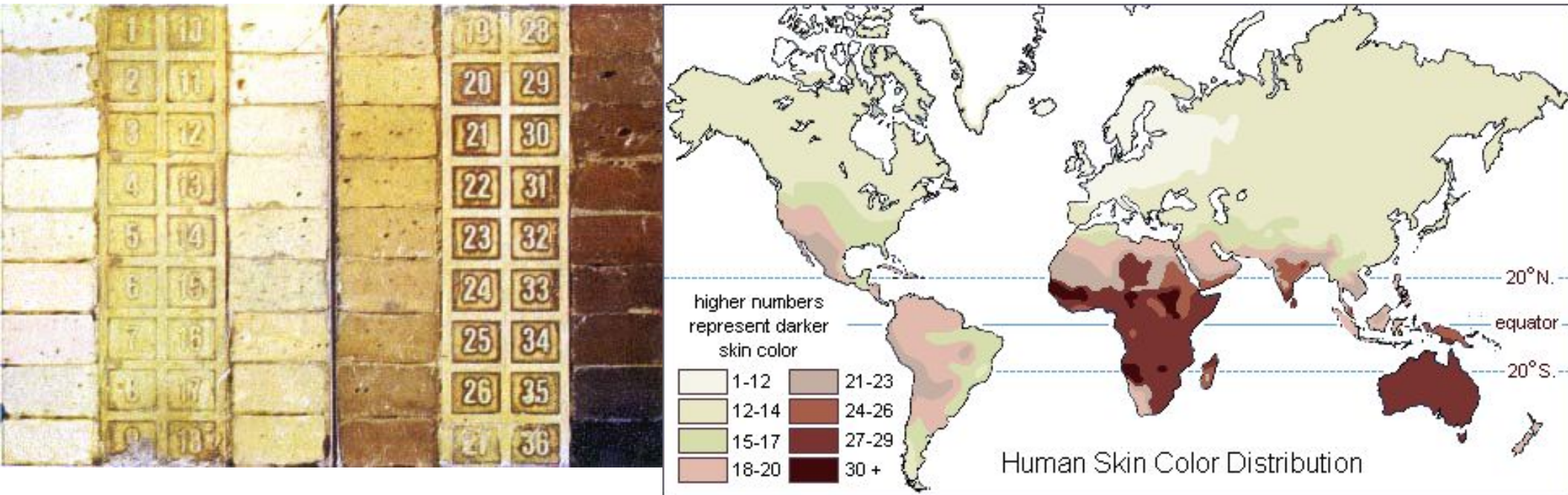
Основание и кончик носа: приподнятые, горизонтальные, опущенные

Высота верхней губы: короткая, средняя, длинная

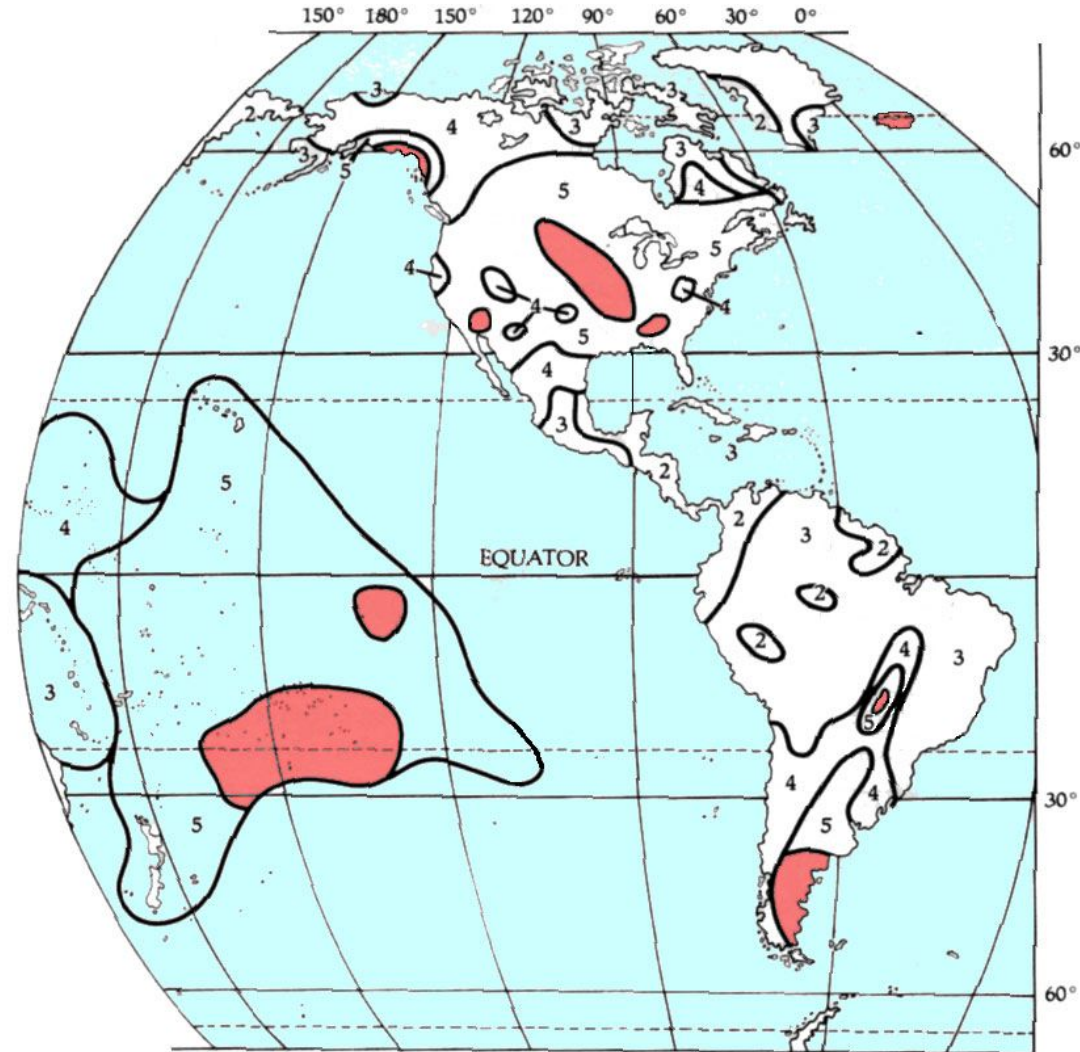
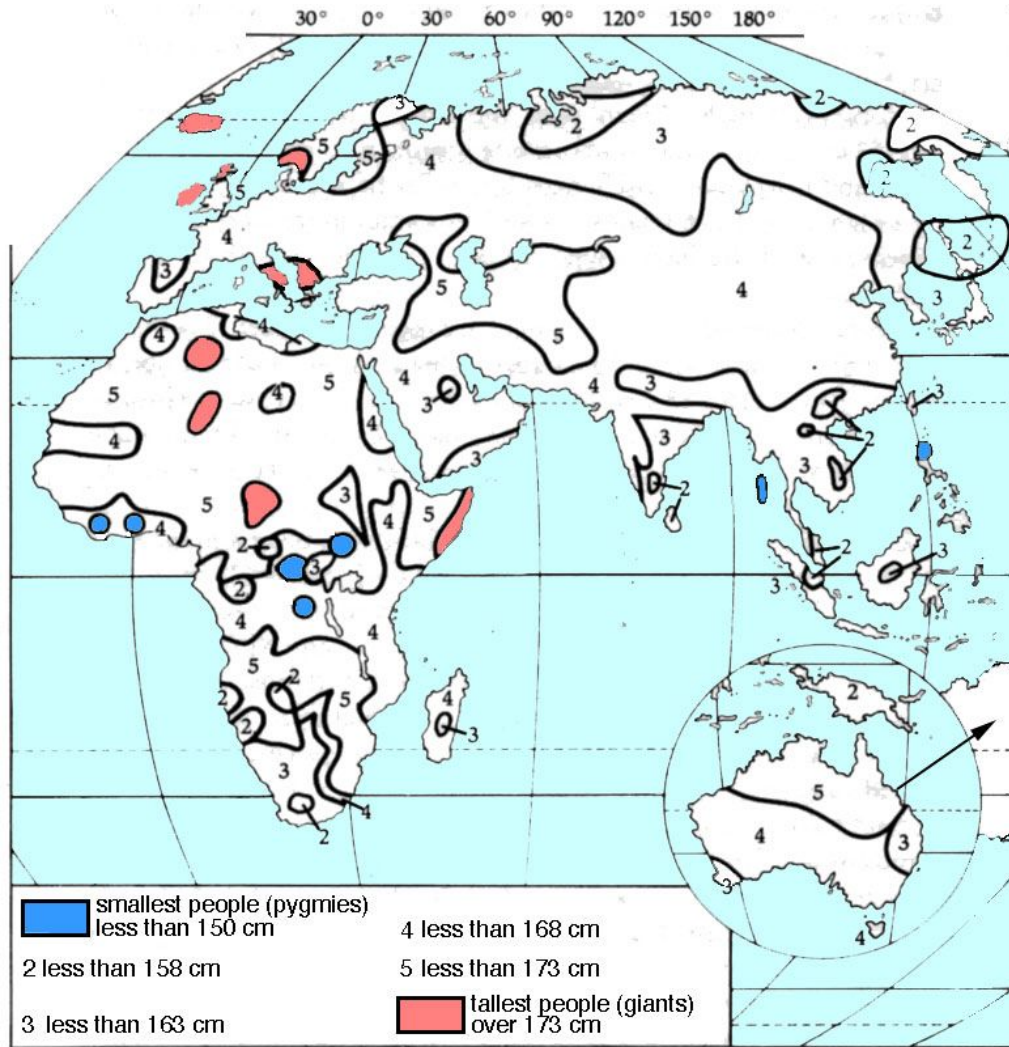
Профиль верхней губы: прохейлия, ортохейлия, опистохейлия

Толщина губ: тонкие, средние, толстые, вздутые

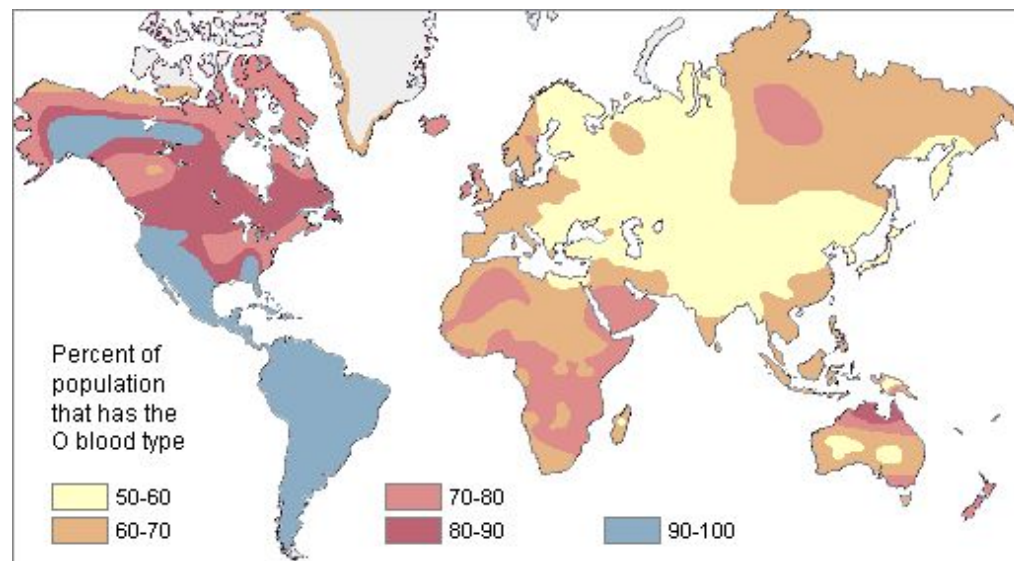
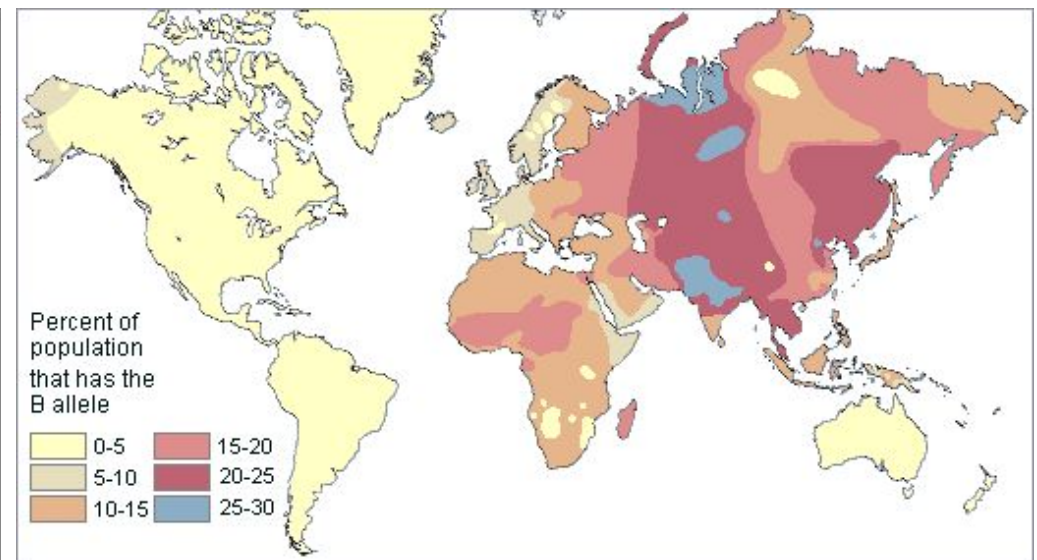
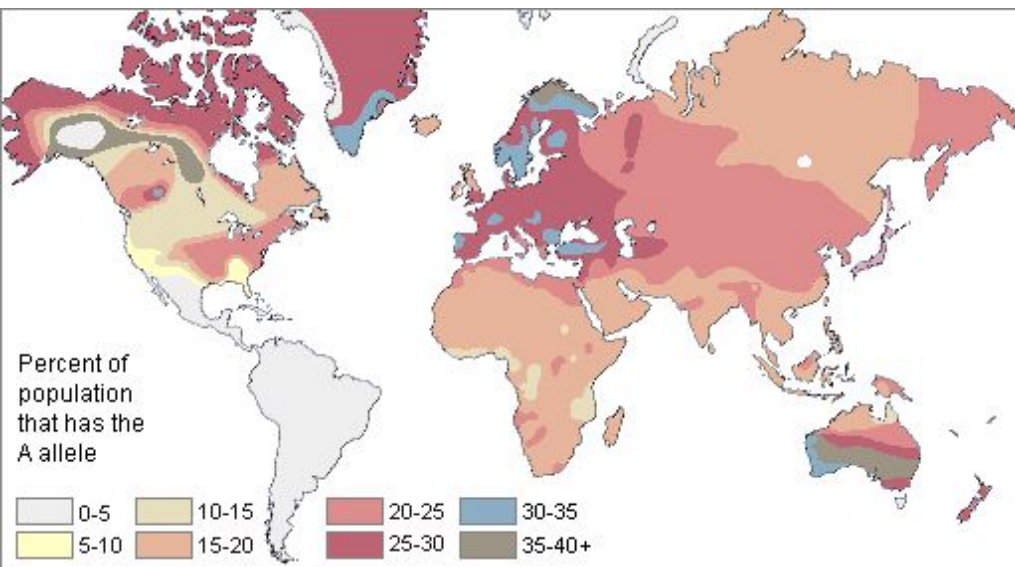
Цвет кожи: шкала Лушана и мировое распределение



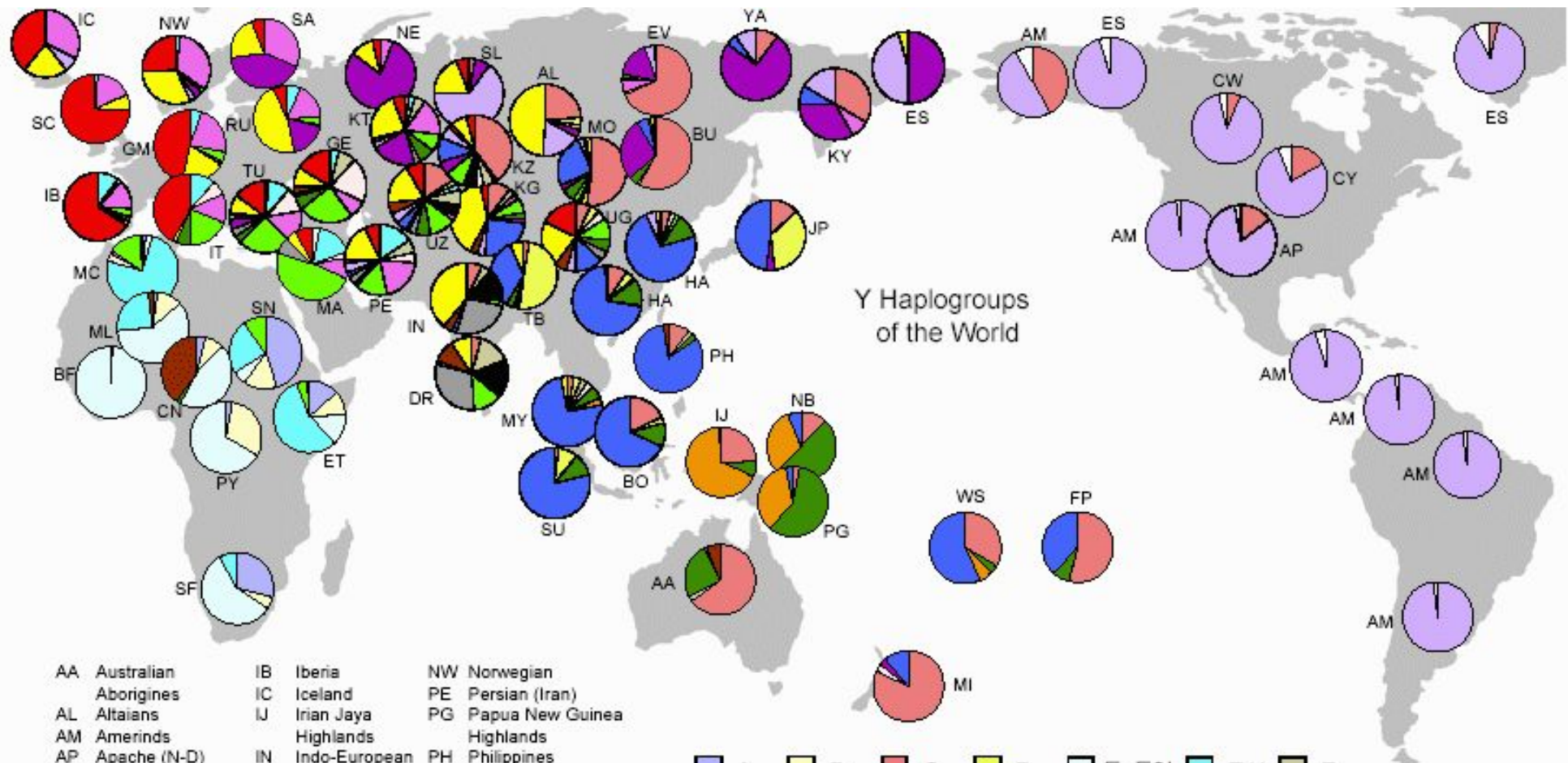
Пропорции и размеры тела: мировое распределение роста



Биохимические признаки: система групп крови А, В и О



Генетические признаки: мировое распределение гаплогрупп Y-хромосомы



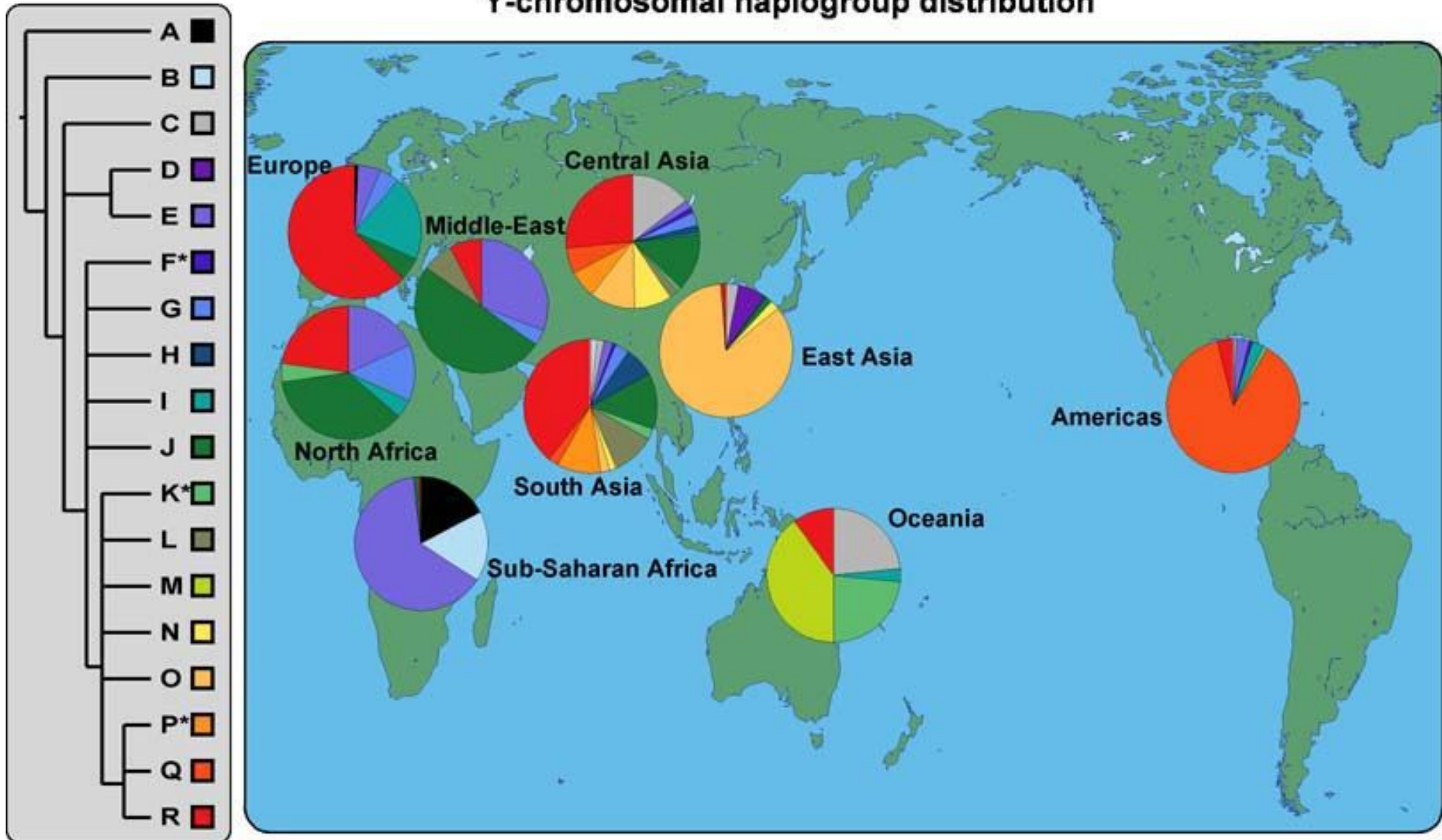
AA Australian Aborigines	IB Iberia	NW Norwegian
AL Altaians	IC Iceland	PE Persian (Iran)
AM Amerinds	IJ Irian Jaya Highlands	PG Papua New Guinea Highlands
AP Apache (N-D)	IN Indo-European	PH Philippines
BF Burkina Faso	IT Italy	PY Pygmy
BO Borneo	JP Japan	RU Russia
BU Buryats	KG Kyrgyzstan	SA Saami
CN Cameroon	KT Kazan Tatar	SC Scotland
CW Chippeway (N-D)	KY Koryaks	SL Selkups
CY Cheyenne	KZ Kazakhstan	SF South Africa
DR Dravidian	MA Mideast Arabs	SN Sudan
ES Eskimos	MC Morocco	SU Sumatra
ET Ethiopia	MI Maori	TB Tibet
EV Evenks	ML Mali	TU Turkish
FP French Polynesia	MO Mongols	UG Uygurs
GE Georgia-Armenia	MY Malaysia	UZ Uzbek
GM Germany	NB New Britain	WS Western Samoa
HA Han Chinese	NE Nenets	YA Yakuts



The data in this map is supposed to represent the situation before the recent European expansion beginning about 1500 AD. In some cases such as some Native American tribes and the Maori this can be done reliably because STR typing was done. In other cases, especially in America, it is guesswork. The 'Other' sectors in America indicate this. Native American groups are labeled by language group as Amerind, Na-Dene (N-D), and Eskimo. F, K, L, and P are in some cases 'catchall' groups because some researchers did not use enough markers for a full haplotype determination.

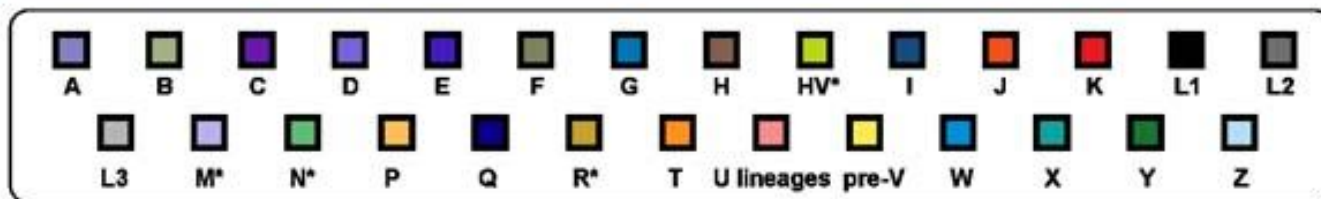
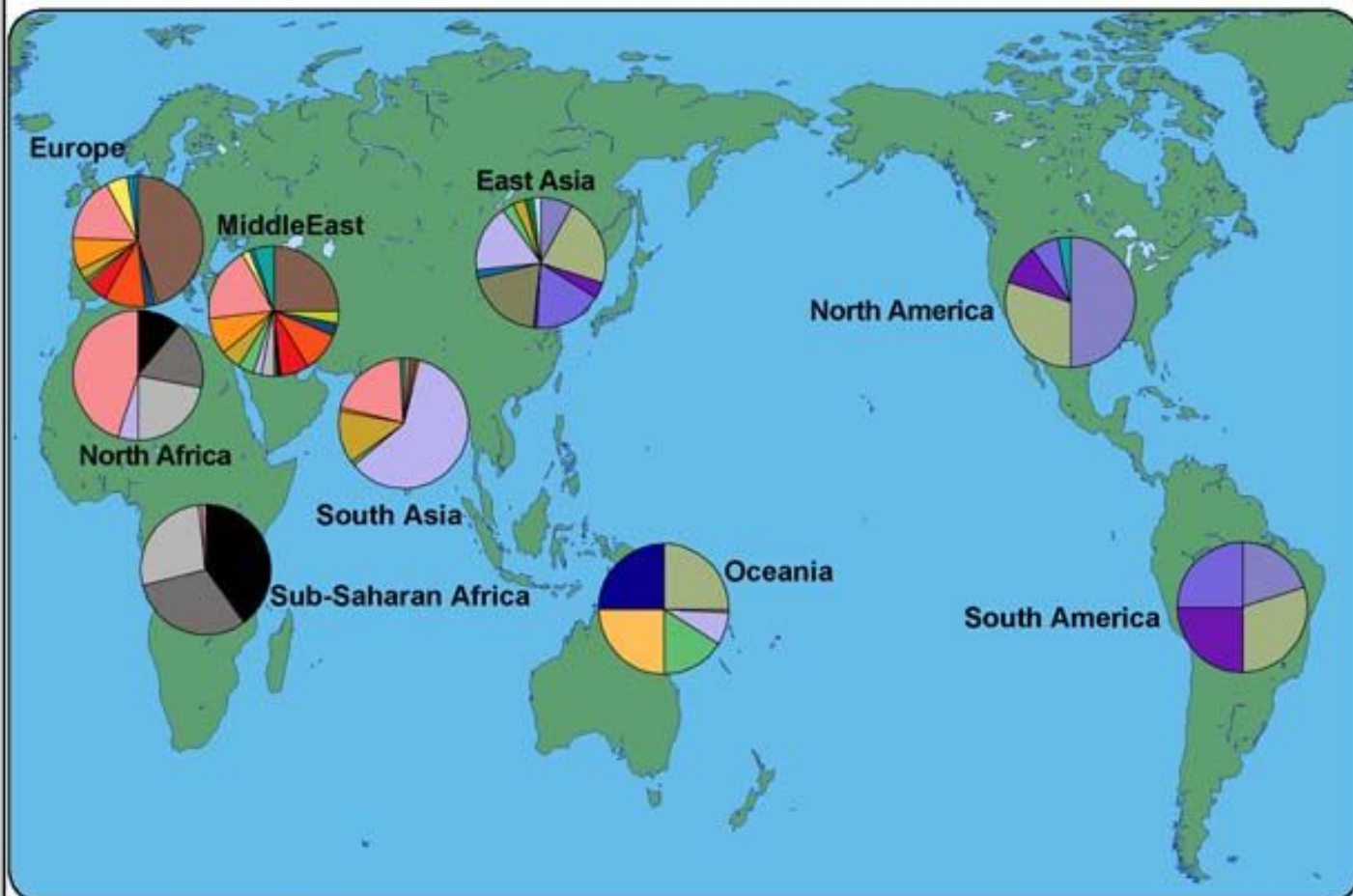
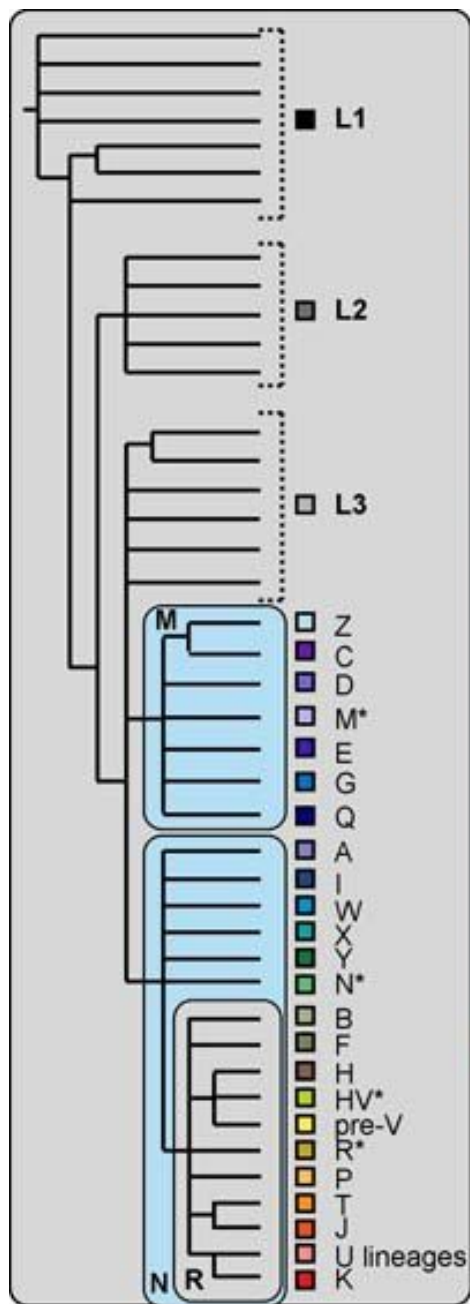
Генетические признаки: мировое распределение гаплогрупп Y-хромосомы

Y-chromosomal haplogroup distribution



Генетические признаки: мировое распределение гаплогрупп мтДНК

mtDNA haplogroup distribution



Расовые классификации

- Закрытые

- Открытые

EUROPIDI	PRE-EUROPIDI
	EUROPIDI
	LAPPIDI
AUSTRALOIDI	AUSTRALIDI
	PAPUASIDI
	VEDDIDI
NEGROIDI	STEATOPIGIDI
	PIGMIDI
	NEGRIDI
MONGOLOIDI	PRE-MONGOLIDI
	MONGOLIDI
	ESCHIMIDI
RAZZE DERIVATE	PALEOINDIDI
	ETIOPIDI
	POLINESIDI
	AMERICANIDI

Классификация И. Деникера, 1889-1902 гг.

- 1) Шерстовидные волосы, широкий нос: бушменская, негритосская, негрская, меланезийская
- 2) Курчавые или волнистые волосы: эфиопская, австралийская, дравидийская (мелано-индийская), ассириодная
- 3) Волнистые, тёмные или чёрные волосы и тёмные глаза: индо-афганская, арабская, берберская, средиземно-приморская, островная-иберийская, западная, адриатическая
- 4) Волнистые или прямые светлые волосы, светлые глаза: северная, восточная
- 5) Прямые или волнистые чёрные волосы, тёмные глаза: айнская, полинезийская, индонезийская, южноамериканская
- 6) Прямые волосы: североамериканская, среднеамериканская, патагонская, эскимосская, лопарская, угорско-енисейская, туранская, монгольская

Классификация В. Жиуффрида-Руджери, 1910-1917 г.

- 1) *Homo sapiens australis*: австралийцы, ведды, тасманийцы, меланезийцы
- 2) *Homo sapiens pygmaeus*: негритосы, негрилли, бушмены, готтентоты
- 3) *Homo sapiens indo-africanus*: индусы, эфиопы
- 4) *Homo sapiens niger*: негры
- 5) *Homo sapiens americanus*: индейцы
- 6) *Homo sapiens asiaticus*: группы монголоидного облика
- 7) *Homo sapiens oceanicus*: айны, полинезийцы
- 8) *Homo sapiens indo-europaeus*: группы европеоидного облика

Схема Е. Эйкштедта, 1934

Лейкодермы
(светлокожие)

Ксантодермы
(жёлтокожие)

Меланодермы
(чёрнокожие)

Круги рас

Европиды

Монголиды

Негриды

«Боковые» расы

Полинезиды

Индианиды

Меланезиды

Переходные формы

Айнуиды

Коинсаниды

Австралиды

Своеобразные
формы

Веддиды

Эскимиды

Пигмиды

Схема Е. Эйкштедта, 1934

Европиды: а) депигментированные северные расы – северная и восточноевропейская; б) центральные – альпийцы, динариды, армениды, тураниды (а) аралиды: основной компонент казахов, тип обычен у узбеков и уйгуров, испытали влияние тунгидов б) памириды); в) южноевразийские – средиземноморская, восточная, индийская.

Негриды: а) контактная с европеоидами – эфиопская; б) саванная – суданская, нилотская, бантоидная; в) тропическая горная – палеонегроидная.

Меланезиды: а) индомеланиды; б) неомеланезиды; в) палеомеланезиды.

Монголиды: а) контактная с европеоидами – сибириды; б) северные – тунгиды, синиды; в) южная – палеомонголоидная.

Индианиды: а) северные малорослые – пацифиды, централиды; б) северные высокорослые – сивиды, маргиды; в) южные малорослые – андиды, патагониды; г) южные высокорослые – бразилиды, лагиды.

Схема В.В. Бунака, 1980 г.

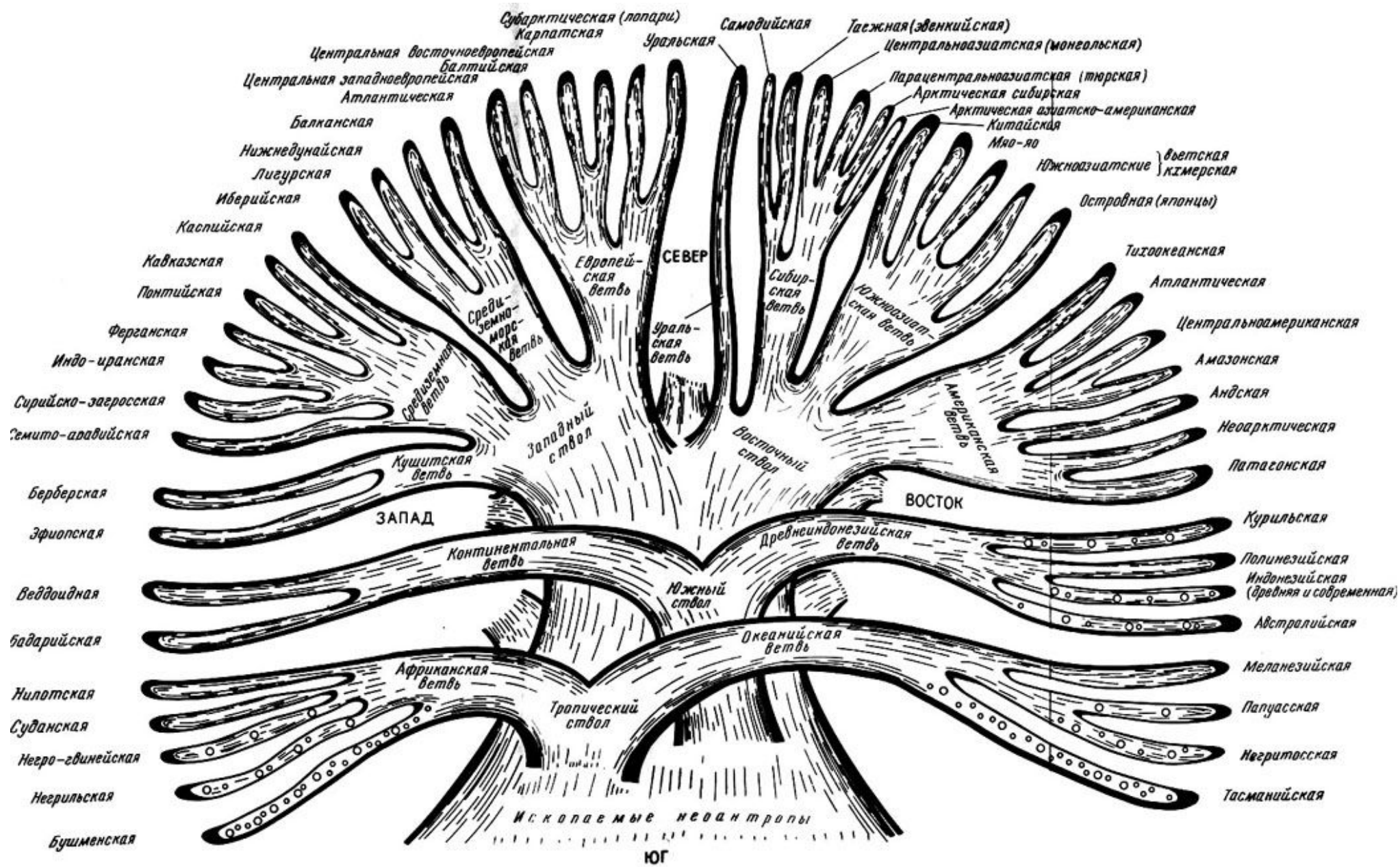


Схема Г.Ф. Дебеца, 1958 г.

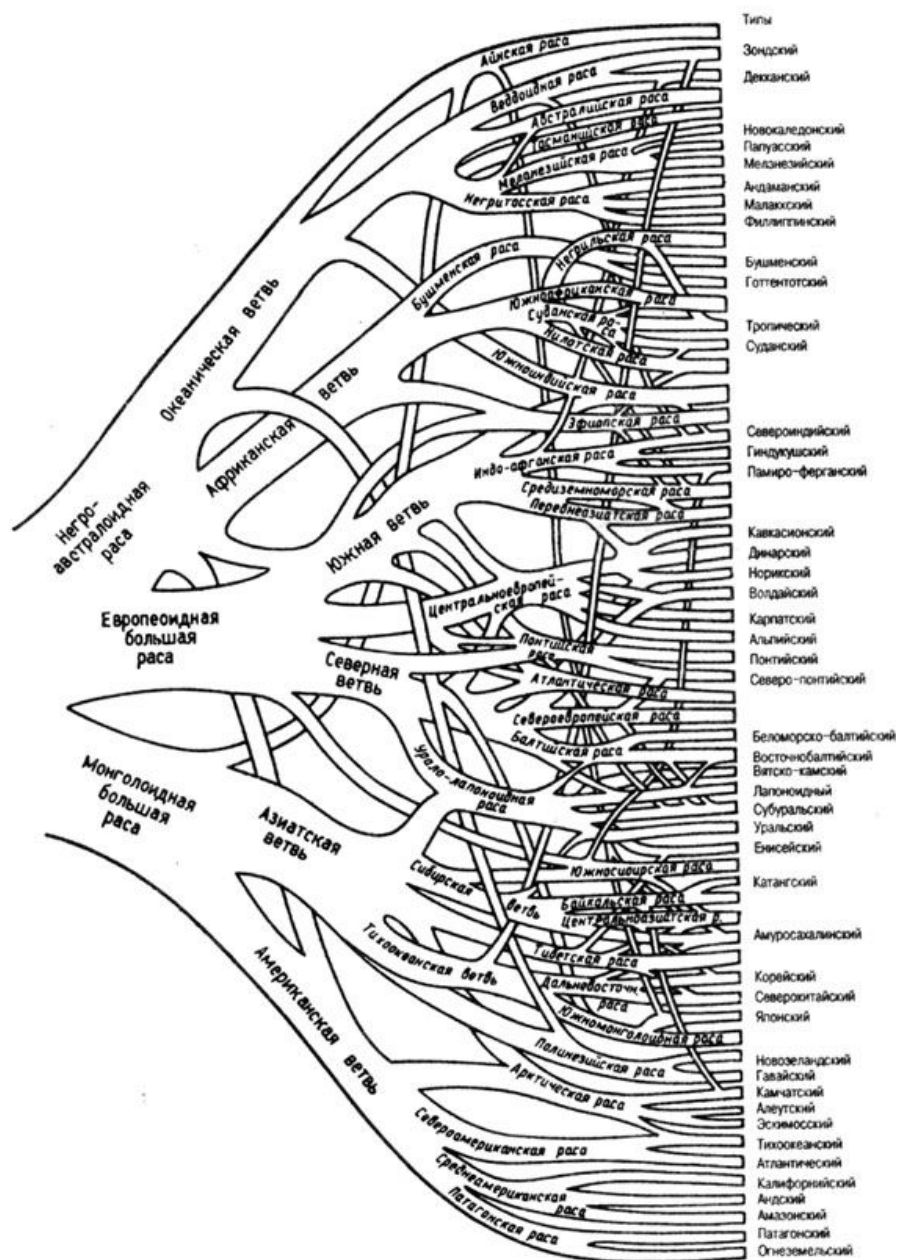
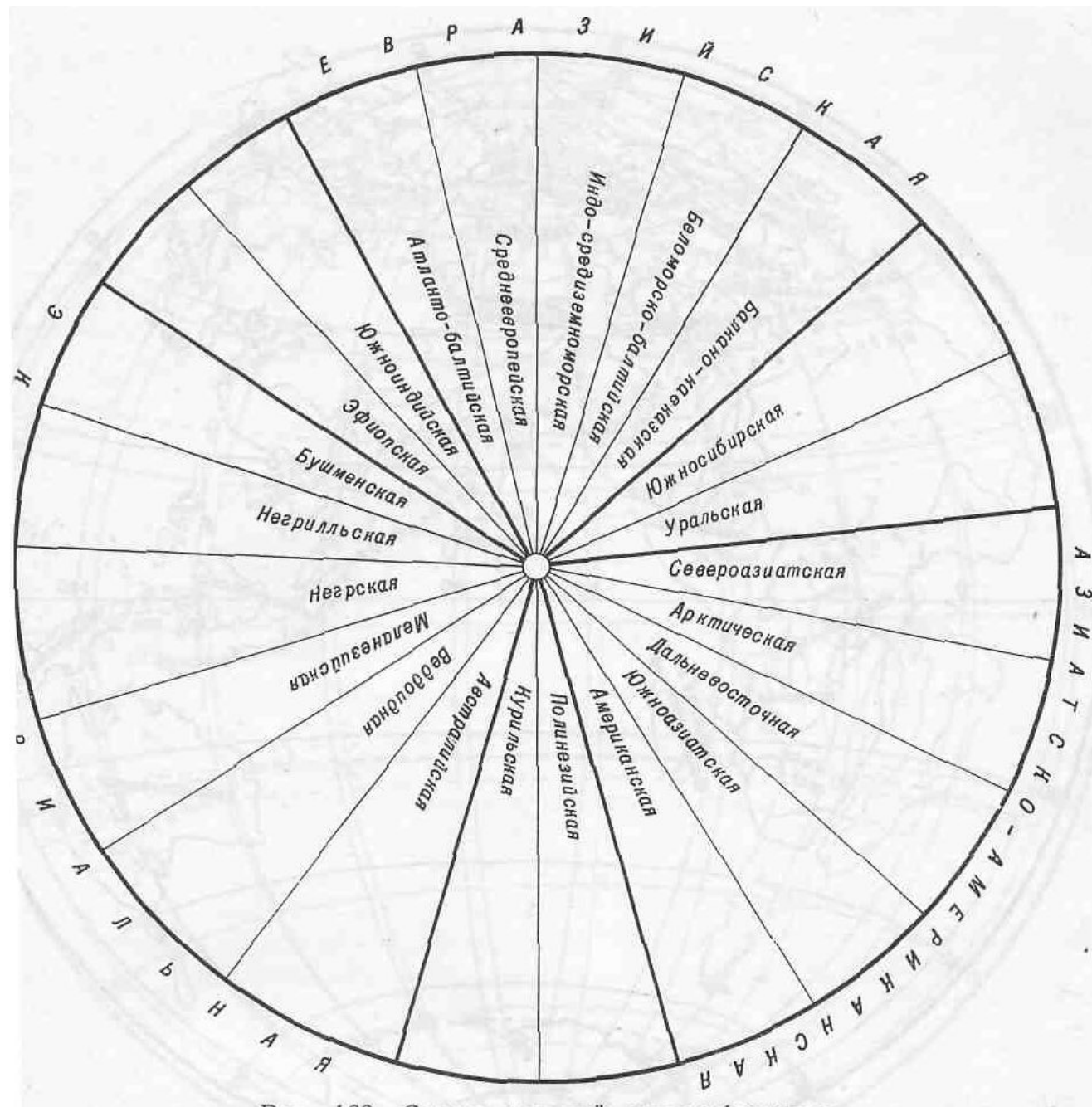


Схема Я.Я. Рогинского и М.Г. Левина, 1963 г.



Классификация В.П. Алексеева 1972 г.

I) Восточный американо-азиатский ствол.

1) Американоидная ветвь.

1-1) Североамериканская локальная раса.

1-1а) Атлантическая группа популяций;

1-1б) Тихоокеанская группа популяций.

1-2) Центральнoюжноамериканская локальная раса.

1-2а) Калифорнийская группа популяций;

1-2б) Центральнoамериканская группа популяций;

1-2в) Андская группа популяций;

1-2г) Амазонская группа популяций;

1-2д) Патагонская группа популяций;

1-2е) Огнеземельская группа популяций.

2) Азиатская ветвь.

2-1) Южномонголоидная локальная раса.

2-1а) Островная группа популяций;

2-1б) Континентальная группа популяций.

2-2) Восточномонголоидная локальная раса.

2-2а) Дальневосточная группа популяций;

2-2б) Амуро-сахалинская группа популяций.

2-3) Арктическая локальная раса.

2-3а) Островная группа популяций;

2-3б) Континентальная группа популяций.

2-4) Тибетская локальная раса (переходная).

2-5) Сибирская локальная раса.

2-5а) Центральнoазиатская группа популяций;

2-5б) Североазиатская группа популяций.

2-6) Южносибирская локальная раса (переходная).

2-6а) Алтае-саянская группа популяций;

2-6б) Притяньшанская группа популяций;

2-6в) Казахстанская группа популяций.

2-7) Уральская локальная раса.

2-7а) Западносибирская группа популяций;

2-7б) Субуральская группа популяций.

II) Западный евро-африканский ствол.

1) Европеоидная ветвь.

1-1) Балтийская локальная раса.

1-1а) Западнoбалтийская группа популяций;

1-1б) Восточнoбалтийская группа популяций;

1-1в) Лапоноидная группа популяций.

1-2) Центральнoевропейская локальная раса (переходная).

1-2а) Центральнoвосточноевропейская группа популяций;

1-2б) Западноевропейская группа популяций.

1-3) Средиземноморская локальная раса.

1-3а) Западнoсредиземноморская группа популяций;

1-3б) Балкано-кавказская группа популяций;

1-3в) Переднеазиатская группа популяций;

1-3г) Индо-афганская группа популяций.

2) Негроидная ветвь.

2-1) Южноиндийская локальная раса.

2-2) Эфиопская локальная раса.

2-3) Негрская локальная раса.

2-3а) Суданская группа популяций;

2-3б) Восточноафриканская группа популяций.

2-4) Центральнoафриканская локальная раса.

2-5) Южноафриканская локальная раса.

3) Австралоидная ветвь.

3-1) Андаманская локальная раса.

3-2) Континентальная негритосская локальная раса.

3-3) Филиппинская негритосская локальная раса.

3-4) Австралийская локальная раса.

3-5) Меланезийская локальная раса.

3-6) Тасманийская локальная раса.

3-7) Полинезийская локальная раса (переходная).

3-8) Айнская локальная раса (переходная).

Классификация Н.Н. Чебоксарова, 1988

Г.

I) Экваториальные негроидные (африканские) расы.

- 1) Негры (древняя раса).
- 2) Негриллы (пигмеи) (древняя раса).
- 3) Бушмены и готтентоты (древняя раса).

II) Экваториальные австралоидные (океанийские) расы.

- 4) Веддоиды (древняя раса).
- 5) Папуасы и меланезийцы (древняя раса).
- 6) Австралийцы (древняя раса).
- 7) Негритосы (древняя раса).
- 8) Айны (древняя раса).

III) Переходные группы между экваториальными и европеоидными расами.

- 9) Южноиндийская раса (ранняя переходная группа).
- 10) Эфиопская раса (ранняя переходная группа).
- 11) Переходные группы Западного Судана (ранняя переходная группа).
- 12) Смешанные группы Судана (средневековая переходная и смешанная группа).
- 13) Американские мулаты (поздняя смешанная группа).
- 14) Южноафриканские "цветные" (поздняя смешанная группа).

IV) Европеоидны (евразийские) расы.

- 15) Северные (древняя раса).
- 16) Переходные (древняя раса).
- 17) Южные (древняя раса).

V) Переходные группы между европеоидными и монголоидными расами.

- 18) Уральская раса (ранняя переходная группа).
- 19) Южносибирская раса (средневековая переходная и смешанная группа).
- 20) Среднеазиатские смешанные группы (средневековая переходная и смешанная группа).
- 21) Смешанные группы Сибири (поздняя смешанная группа).
- 22) Американские метисы (поздняя смешанная группа).

VI) Монголоидные (азиатско-американские) расы.

- 23) Континентальные (древняя раса).
- 24) Арктическая (древняя раса).
- 25) Тихоокеанские (восточноазиатские) (древняя раса).
- 26) Американские (древняя раса).

VII) Переходные группы между монголоидными и экваториальными расами.

- 27) Южноазиатская раса (ранняя переходная группа).
- 28) Японцы (ранняя переходная группа).
- 29) Полинезийцы и микронезийцы (ранняя переходная группа).
- 30) Восточноиндонезийская группа (средневековая переходная и смешанная группа).
- 31) Малагасийцы (средневековая переходная и смешанная группа).

Классификация А.И. Дубова, 2003 г.

Тропический подвид (негроидный): койсанская (исходная раса), негрильская (исходная раса), негрская (исходная раса), сахельная (эфиопская) (метисная раса), папуаско-меланезийская (ново-гвинейская) (метисная раса)

Южный подвид (веддо-австралоидный): веддоидная (исходная раса), австралоидная (исходная раса), дравидийская (метисная раса), полинезийская (метисная раса)

Западный (европеоидный): южноевропейская (средиземная) (исходная раса), северноевропейская (исходная раса), средневропейская (метисная раса), уральская (метисная раса)

Восточный (монголоидный): монголоидная (исходная раса), южномонголоидная (метисная раса), американоидная (метисная раса), южносибирская (туранская) (метисная раса)