

ФИЗИКО-ГЕОГРАФИЧЕСКОЕ
РАЙОНИРОВАНИЕ СЕВЕРНОЙ ЕВРАЗИИ



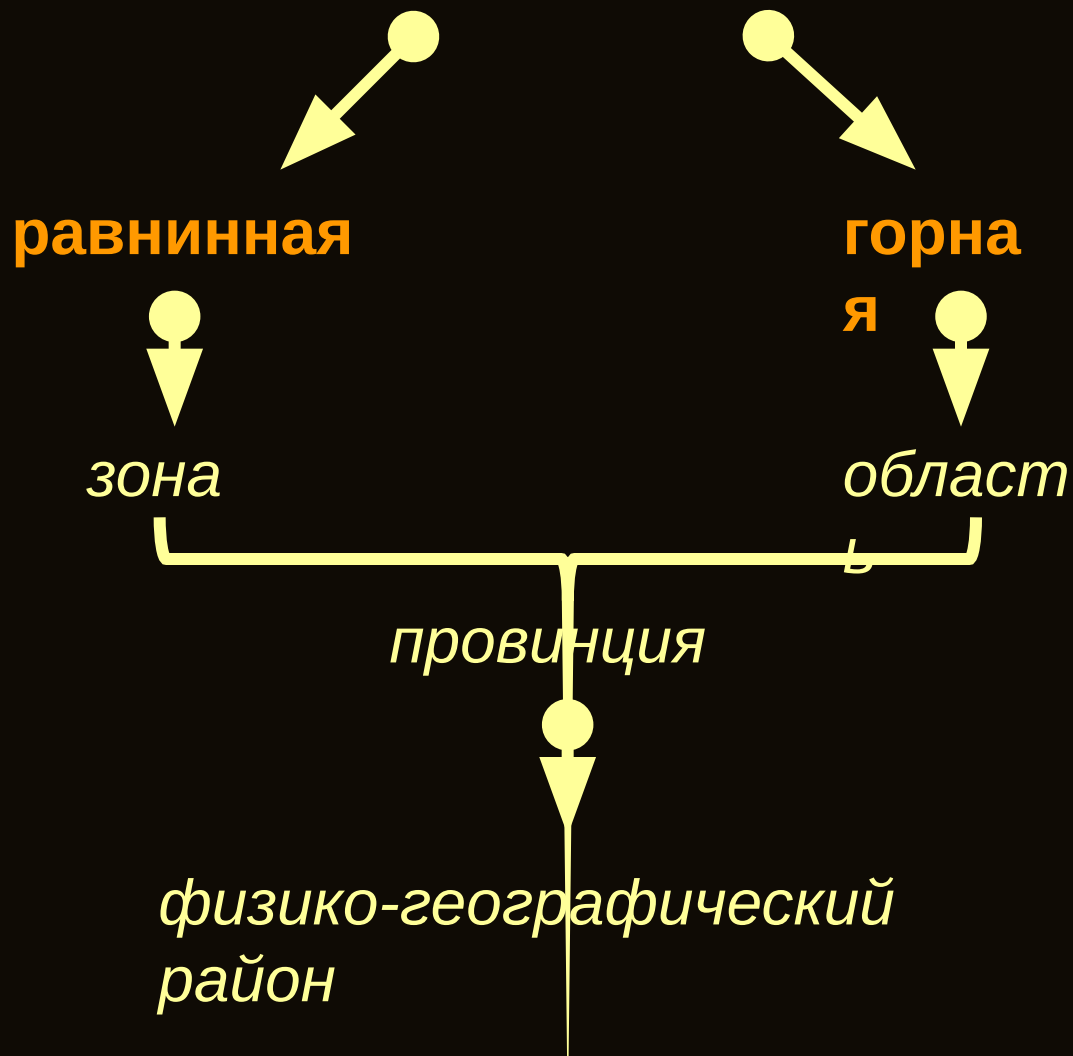


ЗАДАЧИ:

- ◆ - вычленение объективно существующих ПТК разного ранга и установление их соподчиненности
- ◆ - создание основы для логической группировки информации о территории
- ◆ - определение путей оптимального использования территории, обеспечивающего экологическое равновесие

Основные таксономические единицы ФГР

Физико-географическая страна



Физико-географическая страна

- ◆ - единство тектонического строения и орографии
- ◆ - общность макроциркуляционных процессов
- ◆ - своеобразная структура географической зональности или высотной поясности



Равнинные страны

- Восточно-Европейская равнина
- Равнинная Фенноскандия
- Западная Сибирь
- Туранская равнина
- Казахский мелкосопочник
- Средняя Сибирь

Восточно-Европейская (Русская) равнина



- ◆ - приурочена к древней Восточно-Европейской платформе
- ◆ - господство умеренно-континентального климата
- ◆ - четко выраженная и наиболее полная природная зональность

Равнинная Фенноскандия

- ◆ - Балтийский щит древней Восточно-Европейской платформы
- ◆ - господство древне-ледникового рельефа
- ◆ - на климат большое влияние оказывает теплое течение из Атлантики
- ◆ - «скандинавский» тип высотной поясности в Хибинах



Западная Сибирь



- в основе - молодая эпигерцинская Западно-Сибирская плита



- континентальный климат
- почти повсеместная заболоченность
- широтная зональность



Туранская равнина

- в основе - молодая эпигерцинская Туранская плита
- эоловая морфоскульптура и аридная денудация
- резко и ультра-континентальный аридный климат
- преобладание пустынных ландшафтов

Казахский мелкосопочник

- ◆ - щит молодой эпипалеозойской платформы
- ◆ - пенепленизация рельефа
- ◆ - резко-континентальный аридный климат





Средняя Сибирь

- ◆ - в основе - древняя докембрийская платформа
- ◆ - господство резко-континентального климата
- ◆ - повсеместное распространение многолетней мерзлоты, мерзлотной морфоскульптуры





Горные

страны

- Горно-островная Арктика
- Карпатская
- Крымско-Кавказская
- Уральская
- Аридные горы Северной Евразии (Копетдаг, Памир, Памиро-Алай, Тянь-Шань, Джунгарский Алатау, Саур, Тарбагатай)
- Алтай-Саянская
- Байкальская
- Амур-Сахалинская
- Курило-Камчатская
- Северо-Восток Сибири



Горно-островная Арктика

- ◆ - расположение севернее 70° с.ш.
- ◆ - арктический климат
- ◆ - область масштабного развития покровного и горного оледенений и криогенных процессов
- ◆ - господство ландшафтов холодных (арктических) пустынь



Карпатская горная страна



- периферия Альпийского складчатого пояса
- мягкий климат среднеевропейского типа
- карпатский тип высотной поясности



Крымско-Кавказская

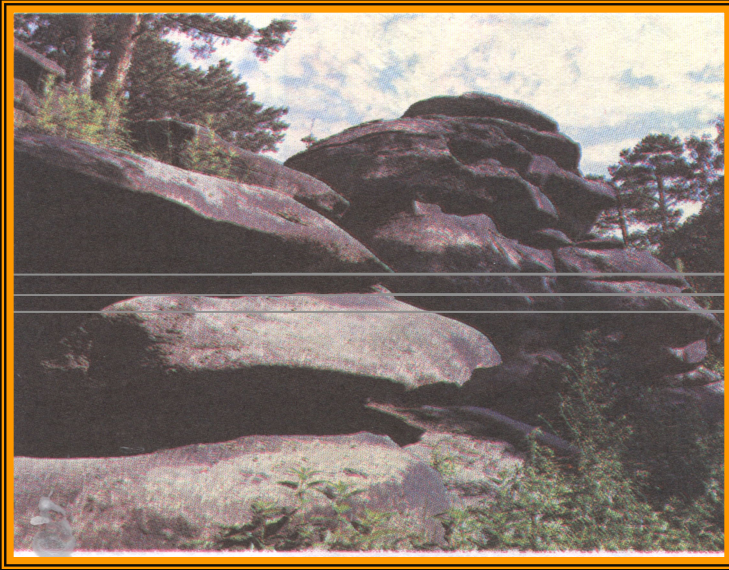
молодые складчатые
сооружения Альпийско-
Гималайского пояса

климатораздел между
умеренным и
субтропическим поясами

высотная поясность

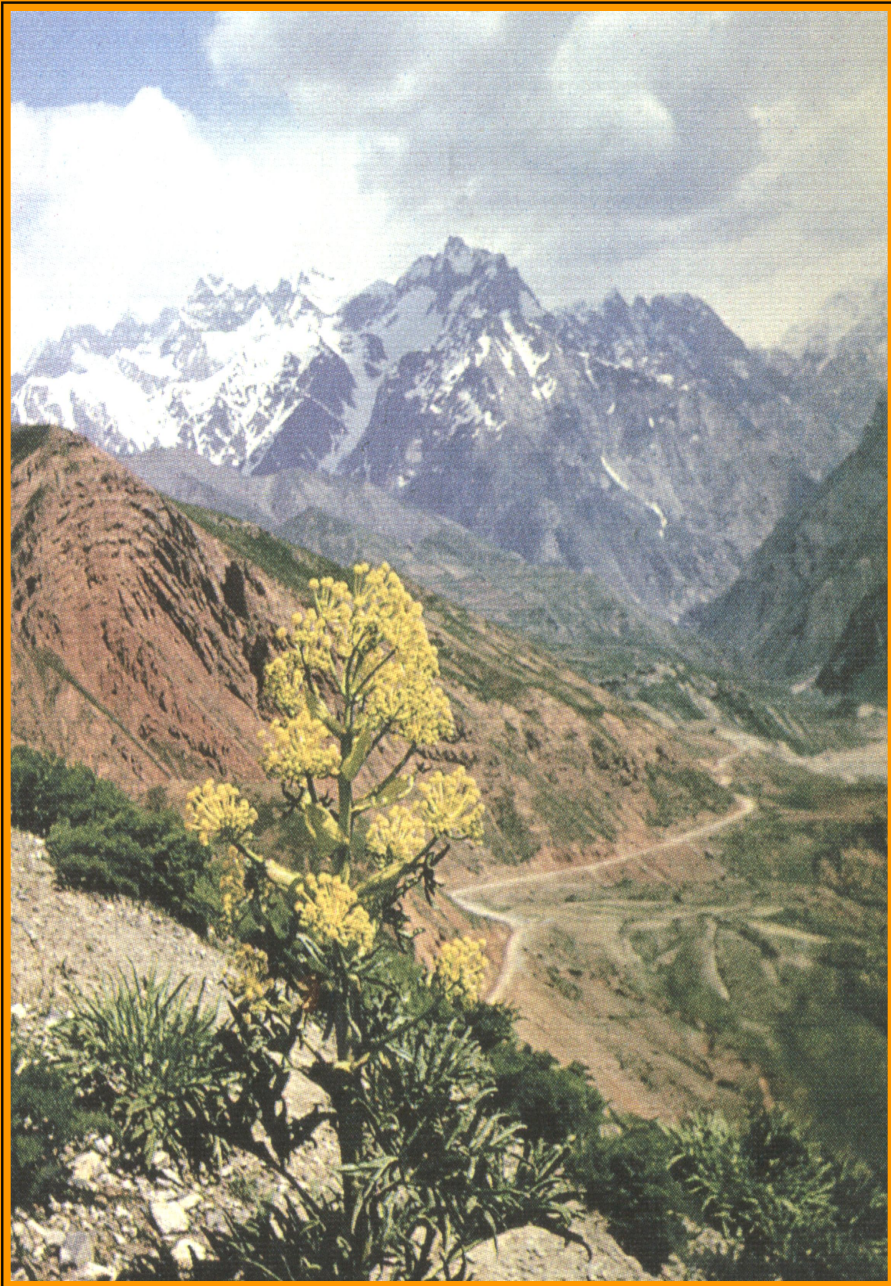


Уральская



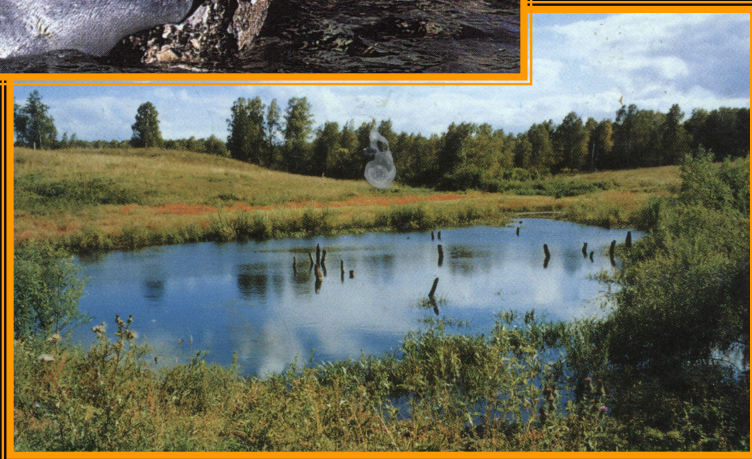
- ◆ - возрожденные глыбово-складчатые горы герцинской складчатости
- ◆ - продольно-зональное размещение морфотектонических структур, богатство минеральных ресурсов
- ◆ - климатораздел
- ◆ - уральский тип высотной поясности

Аридные горы Северной Евразии



- ◆ - разновозрастные палеозойские возрожденные глыбово-складчатые и молодые складчатые горы (альпиды)
- ◆ - большая амплитуда неотектонических движений и высокая сейсмичность
- ◆ - положение в глубине материка определяющее общую аридность климата
- ◆ - аридный центрально-азиатский тип высотной поясности

Алтае – Саянская и Байкальская



- ◆ - разновозрастные древние допалеозойские и палеозойские возрожденные глыбово-складчатые горы
- ◆ - контрастный горно-котловинный рельеф
- ◆ - резко-континентальный климат котловин и более мягкий - хребтов
- ◆ - Южно-сибирский тип высотной поясности



Амур-Сахалинская

- ◆ - неотектонически активные мезозоида и альпиды на контакте Тихоокеанской и Евразийской плит
- ◆ - муссонный климат
- ◆ - присутствие доледниковых реликтов в составе органического мира



Курило-Камчатская

- ◆ - активный участок Тихоокеанского «Огненного кольца»
- ◆ - муссоноподобный и морской климат с сильным влиянием холодного Курило-Камчатского течения
- ◆ - Камчатский тип высотной поясности

Северо-Восток Сибири



◆ - мезозойский складчатый пояс

◆ - резко-континентальный климат (полюс холода)



◆ - Восточно-Сибирский тип высотной поясности