

**рельеф**

```
graph TD; A[рельеф] --- B[плоский – барельеф]; A --- C[высокий - горельеф]
```

**плоский – барельеф**

**высокий - горельеф**

# I. Материалы и техники.

Барельеф - зофорный фриз Парфенона. Панафинейская процессия. Мрамор. V в. до



Горельеф  
Пергамский алтарь Зевса.  
Битва богов.  
Афина и Алкионей.  
Мрамор. II в. до н.э.





## Горельеф

Пьер Пюже. Александр Македонский и Диоген. Бронза. 1671-89, Лувр





## II. Рельефы палеолита – эволюция от гравированного рисунка



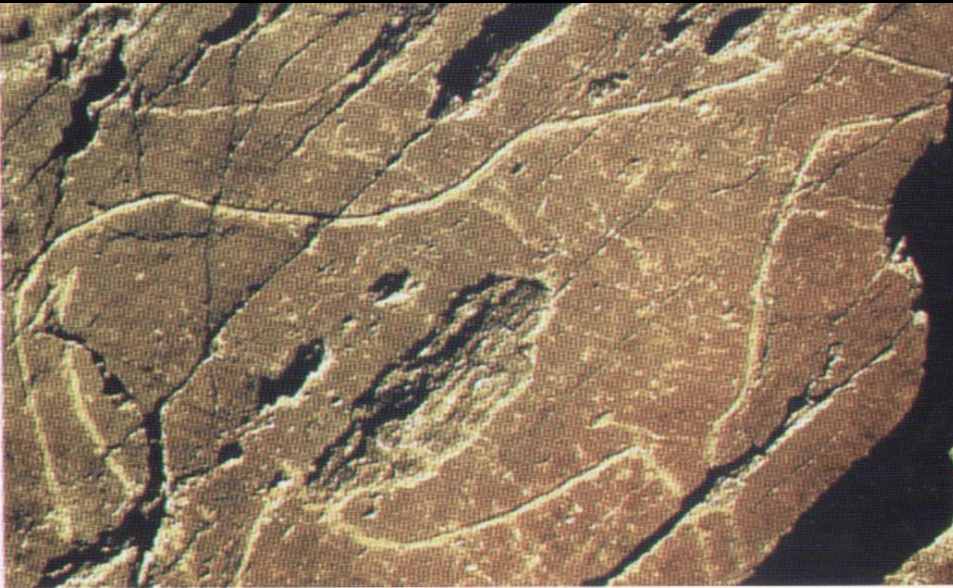
1. козел из пещеры Коске



3. Венера из Лосселя



2. корова из грота Коа



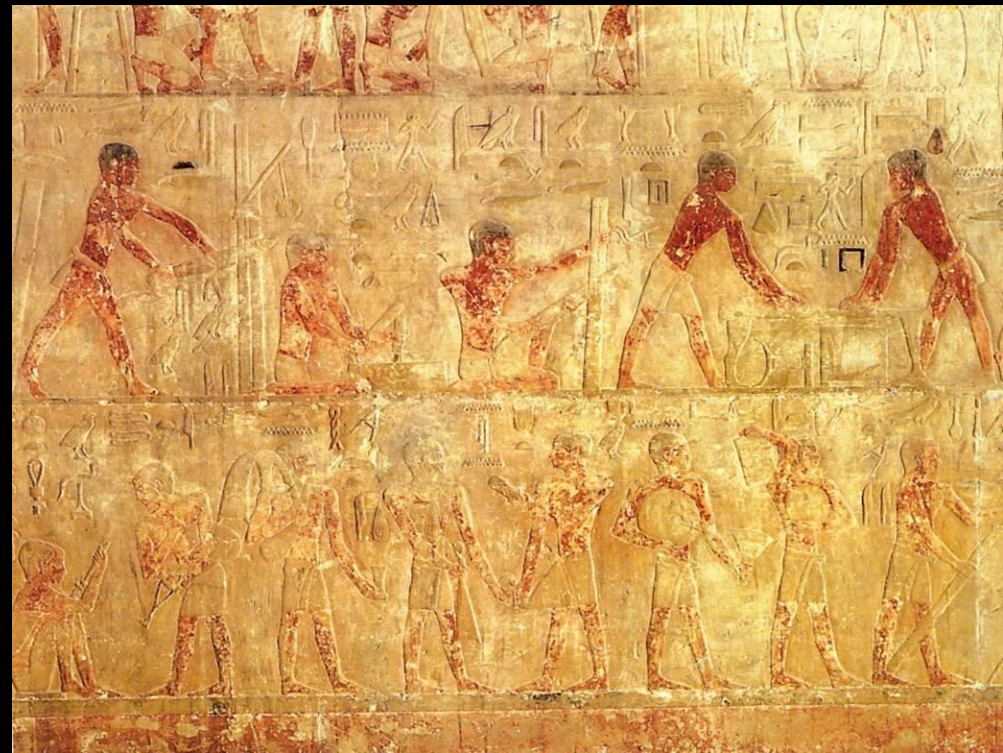


**Египетский выпуклый рельеф. Древнее царство.  
Роспись по известняку**

**Сбор папируса из гробницы Нефер.**



**Бытовые сцены из гробницы  
зодчего Ти.**



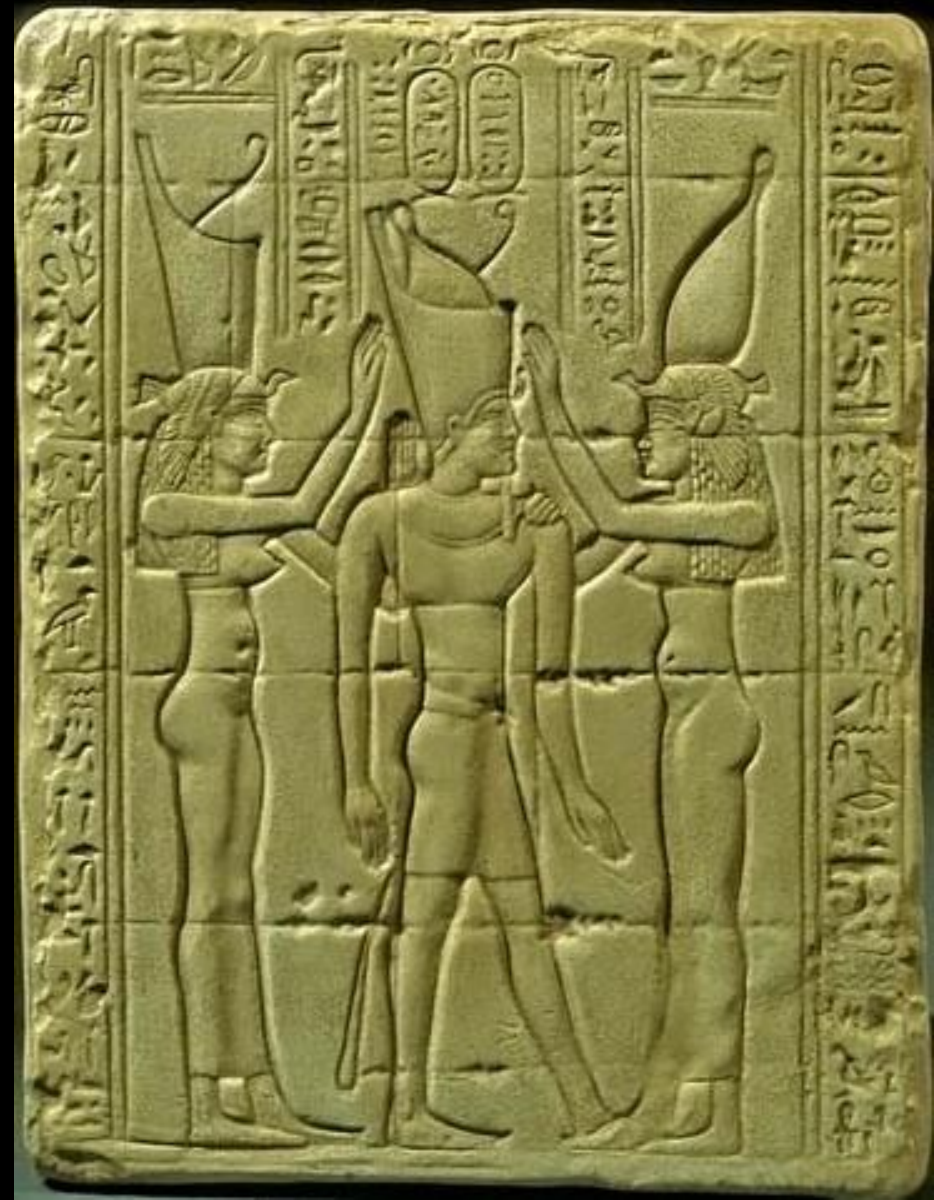


# Египетский углубленный рельеф.

Поклонение Атону. Тель-Амарна. XIV в. до н.э.



коронация Птолемея VI. Эдфу.  
Поздний период. II в. до н.э..





**STELE MIT PRIESTERKÖNIG  
AUF DER LÖWENJAGD**

Detail; Ende 4. Jahrtausend  
v. Chr., Irak,  
Basalt,  
Höhe 78 cm  
Bagdad, Irakisches Museum

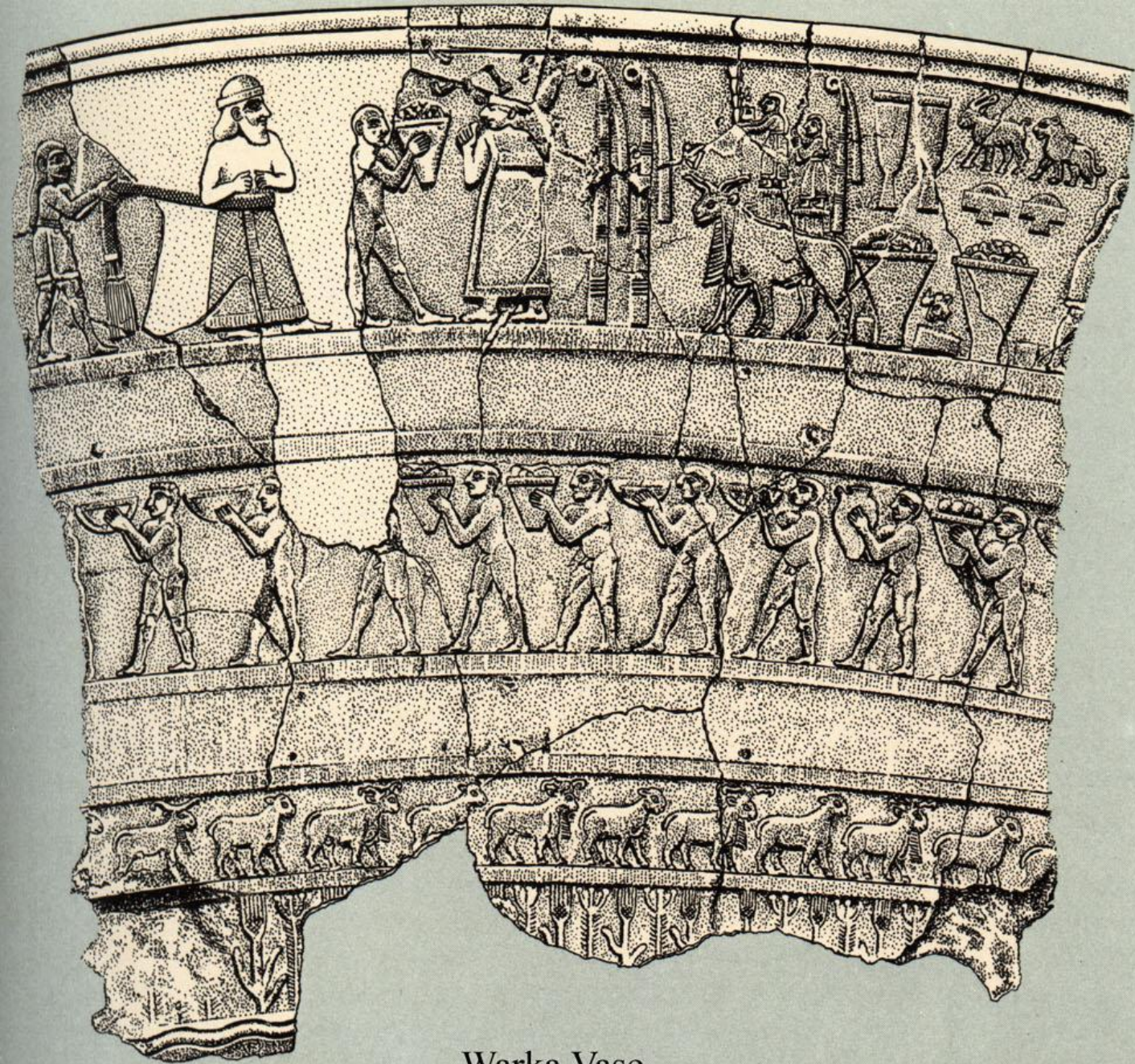


**Передняя Азия. Шумерский рельеф.**  
**табличка Ур-Нанше из Лагаша. IV тыс. до н.э.**



The Blau monuments 3100 BC





Warka Vase

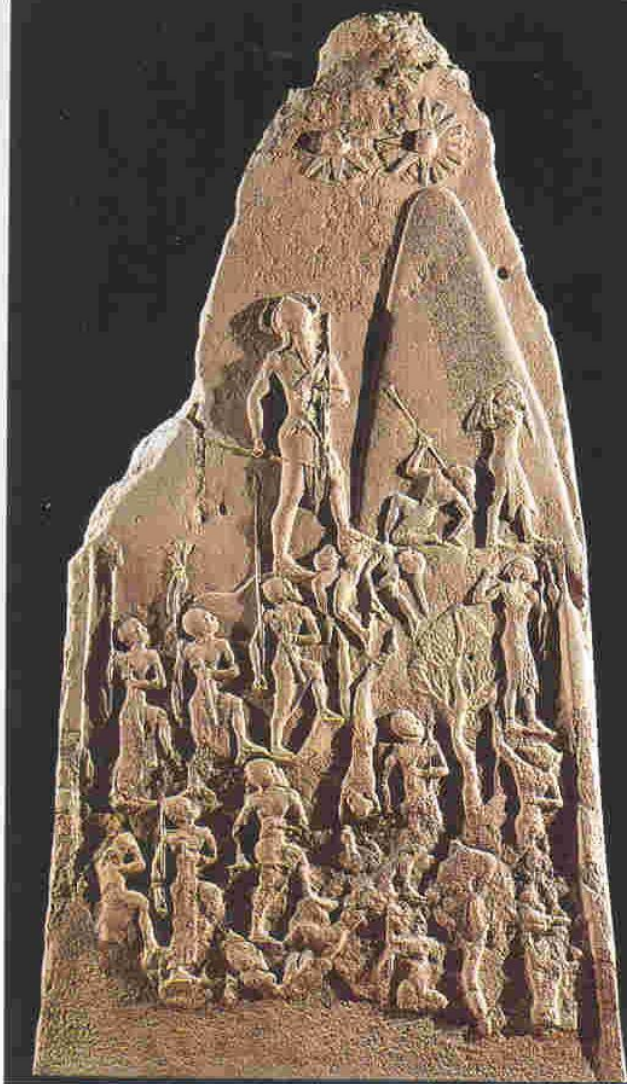




Шумерский рельеф: Стела Эанатума из Лагаша. XXV в. до н.э.



Шумеро-Аккадский рельеф:  
стела Нарам-Сина, XXIII в до н.э.



**SIEGESSÄULE NARAMSINS**

Dynastie von Akkad, Susa,

Kalkstein,

200 x 105 cm

Paris, Musée du Louvre



# Шумеро-Вавилонский рельеф: сцена инвеституры





Ассирийский рельеф.



Stone panel from the north-west palace of Ashurbanipal ii - 883-859 BC



# Ассирийский дворец





*Чатал-Гуюк, Анатолия*

Глиняные печати. Слой IV. До 5800 г. (по Меллаарту)

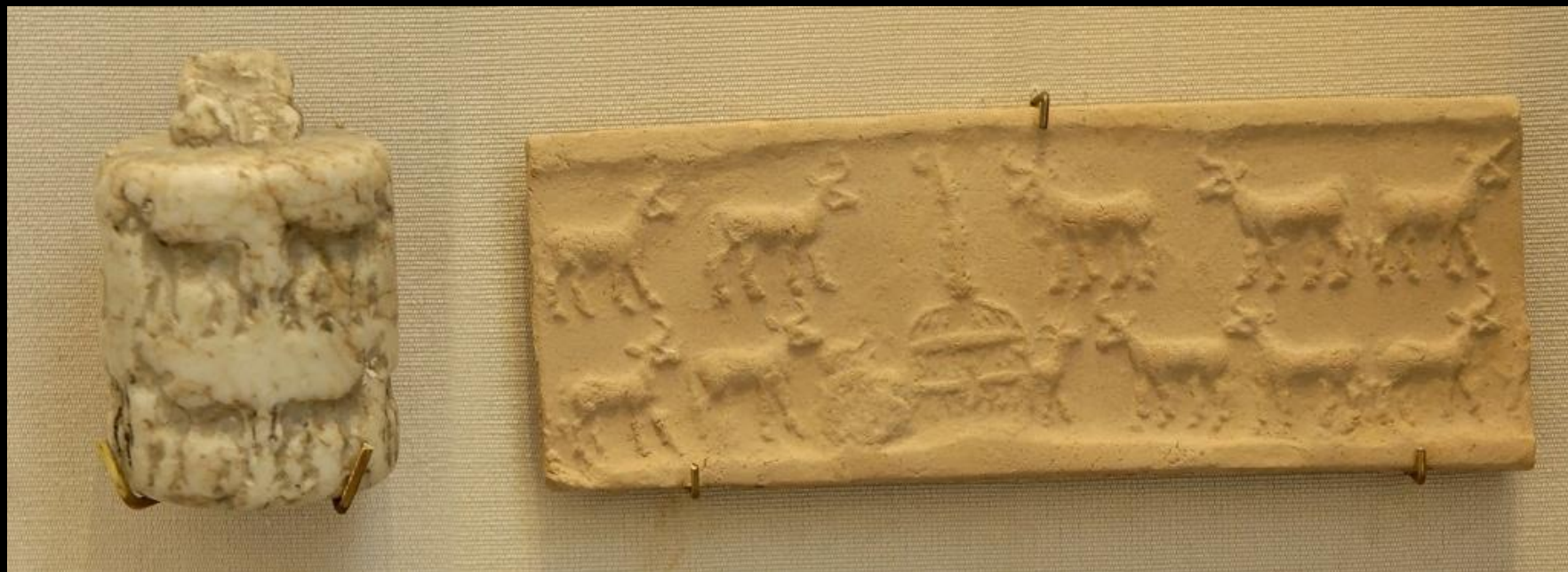


### III. Глиптика.

Шумерские цилиндрические печати: углубленный рельеф.



Додинастические печати-цилиндры Шумера. Священное стадо. К.IV-н.III тыс. до н.э.







Печати  
Шумера.  
“Ковровый  
стиль”. К.ІV-  
н.ІІІ тыс. до  
н.э.

# Древний Египет. Скрабеи.





# Египетские деревянные печати. 2900 г. до н.э.

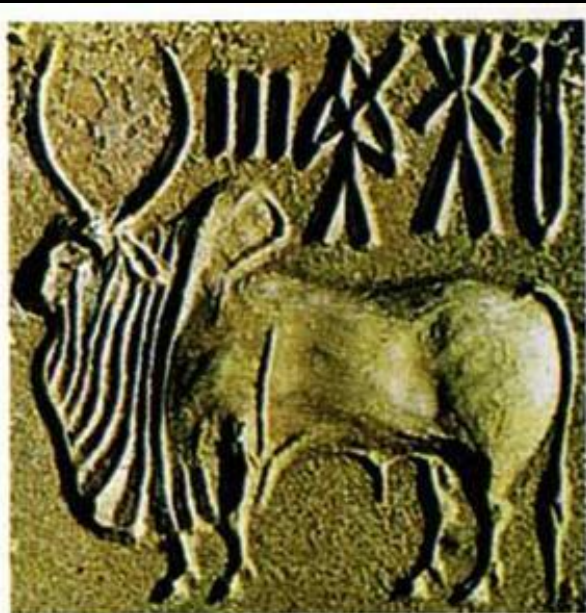




# Печати Индской культуры: Мохенджо-Даро и Храраппа. III тыс. до н.э.



© harapp





Раннединастические печати Шумера. Сцена пира. Нач. III тыс. до н.э.



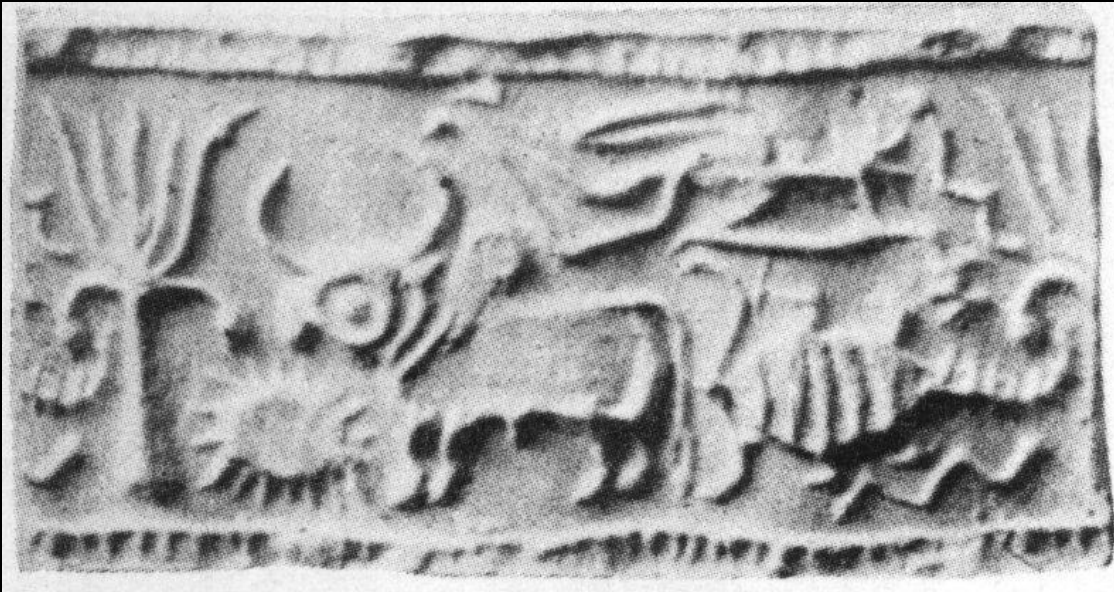


Сцена пира. Раннединастические печати Шумера. Нач. III тыс. до н.э.





Глиняка Шумера. Ур. III тыс. до н.э.





Глиптика Шумера. Стилль Фары. Сер. III тыс. до н.э.



# Шумеро-Аккадский период: 2350-2150 гг. до н.э.

- Серпентин (змеевик)



- Боги Энки и Эя





# Шумеро-Аккадские печати: серпентин (змеевик)





Шумеро-Аккадские печати. Сцены «битва богов» и «охота». 2250-2150 гг. до н.э.







Photo. Mansell

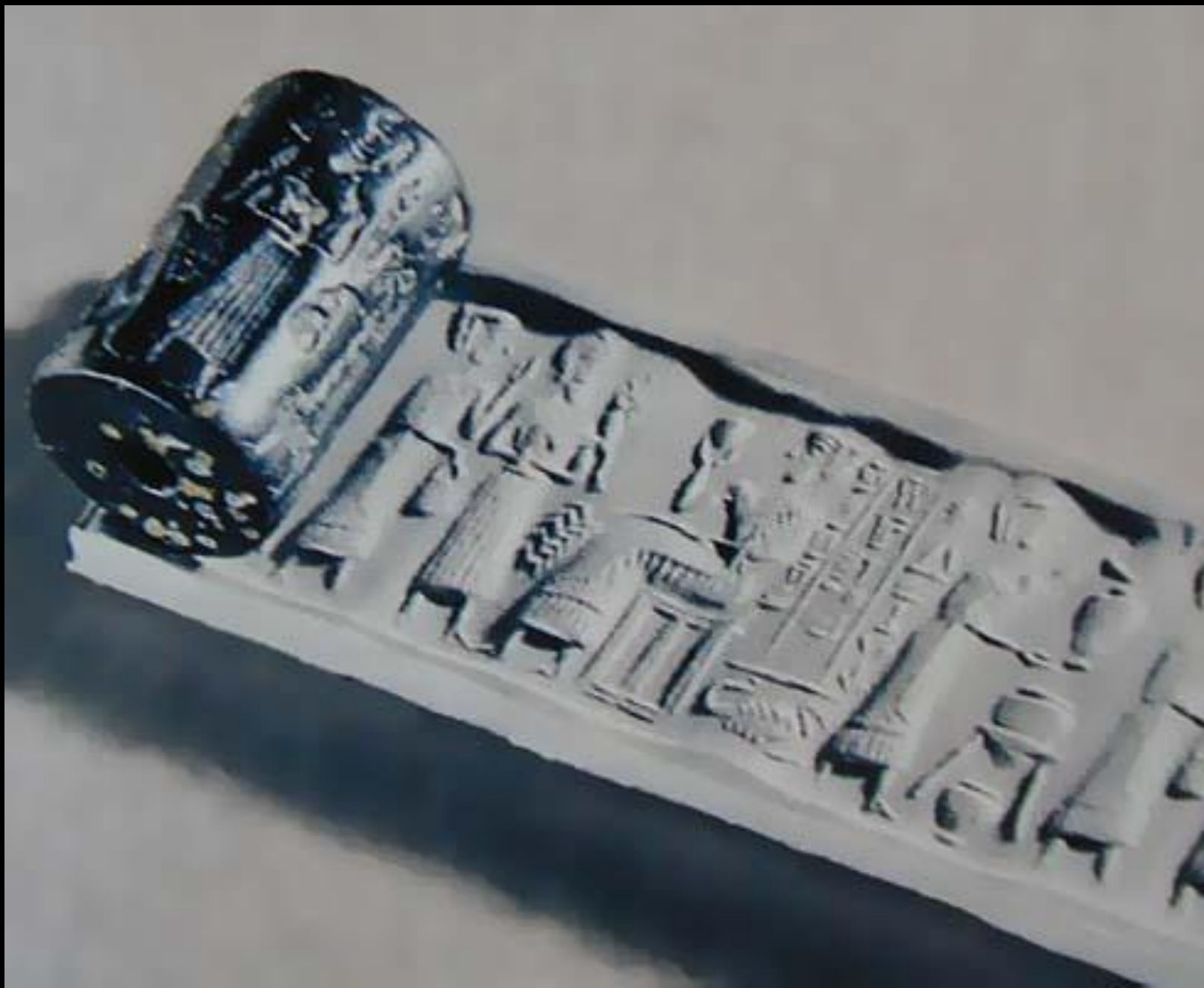
### WORSHIP OF THE MOON GOD

Cylinder-Seal of Khashkhamer, Patesi of Ishkun-Sin (in North Babylonia), and vassal of Ur-Engur, King of Ur. (c. 2400 B.C.)

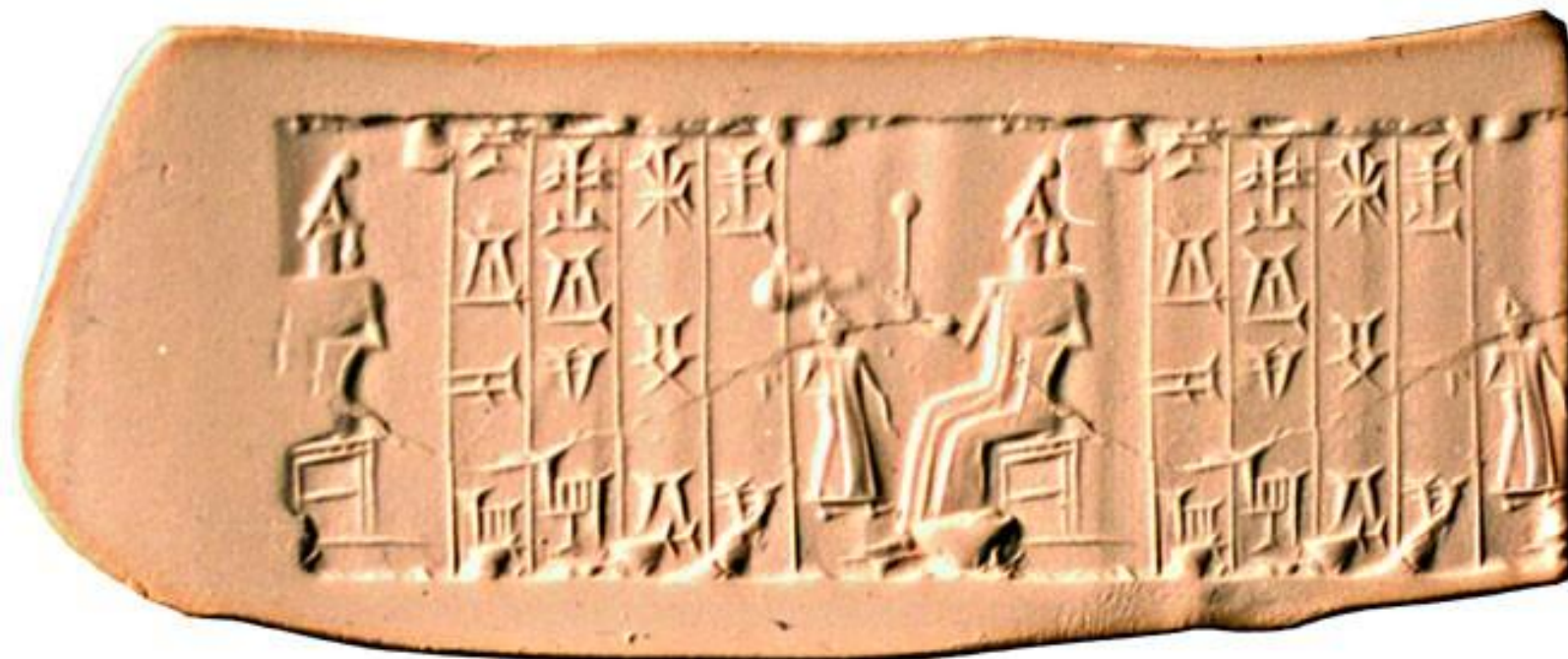
(British Museum)



Период III династии Ура. Кон. III тыс. до н.э.



# Глиптика Старовавилонского периода. Сцена инвеституры



MS 3357 Literary prayer to Marduk. Babylonia, 2000-1600 BC



Глиптика касситского периода: 1350-1200 гг до н.э. Обсидиан.



**Глиптика Ново-Ассирийского периода.**



**Granet cylinder seal showing Ishtar 720-700 BC**



## Ново-Ассирийские печати



MS 1989

The Gilgamesh cylinder seal. Assyria, ca. 7th c. BC

# Ново-вавилонские печати. Халцедон





# Греческая глиптика: Эгеида.

Период Старых дворцов

XX-XVII в. до н.э.



*Seal stone with architectural motifs*





# Греческая глиптика: Эгеида.

Период Новых дворцов

XVII-XV в. до н.э. (агат, сердолик, оникс, халцедон, аметист)



*No. 900 Chalcedony seal stone set in gold representing a lion and tamers*



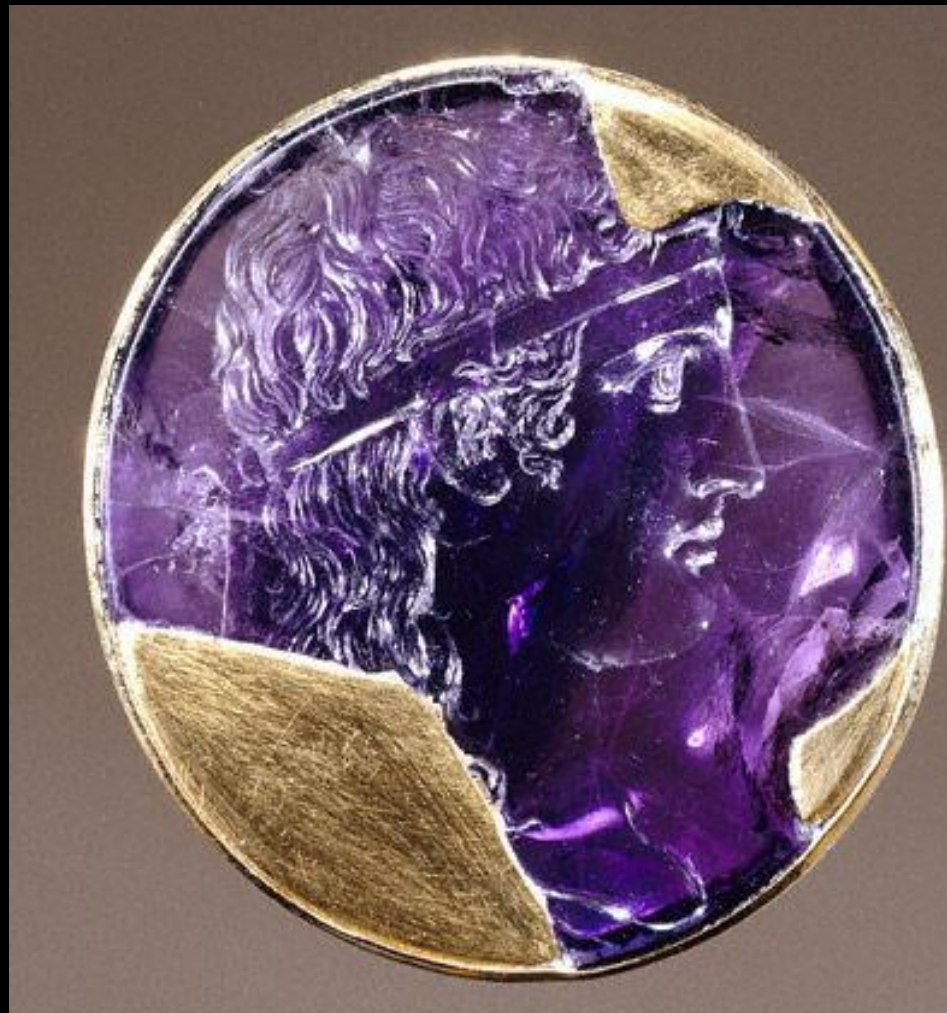


## Греческая глиптика исторического времени

Эпимен. Юноша,  
развязывающий сандалий.  
Красный халцедон,  
Кикпады, V в. до н.э.



Солон. Аполлон  
аметист,  
30-20 гг. до н.э.



# Греческая глиптика: эллинизм

Камень Гонзага

сардоникс

Птолемей II и Арсиноя,

Птолемей II,

Клеопатра





# Позднеантичная глиптика: Рим (сардоникс)







**Гемма  
Августа,  
ОНИКС.**



# Римская глиптика.

Луций Вер, горный хрусталь. II в.



Каракалла, аметист, III в.



**Средневековая камея. Агат, XII в.,  
оправа XVI в (золото, жемчуг, гранаты).**





Афина. Камень  
Бенвенуто Челлини.



# Глиптика Ренессанса.







Наказание Тита.  
Печать XVI в.,  
горный  
хрусталь

Глиптика классицизма: Екатерина II, царицы Александр и Константин (1791г.)





**Екатерина II в образе Минервы (1785 г.).**



## Глиптика XIX с

великая княжна Мария Николаевна,

визикторианская камея (Англия)





# Королевская корона Швеции



# Современная глиптика.

Е.Бавринская.  
Дон Кихот.  
Горный хрусталь



Хюберт





# Китайский рельеф. Период Хань (III в. до н.э. – III в. н.э.)

Пилон из Сычуани

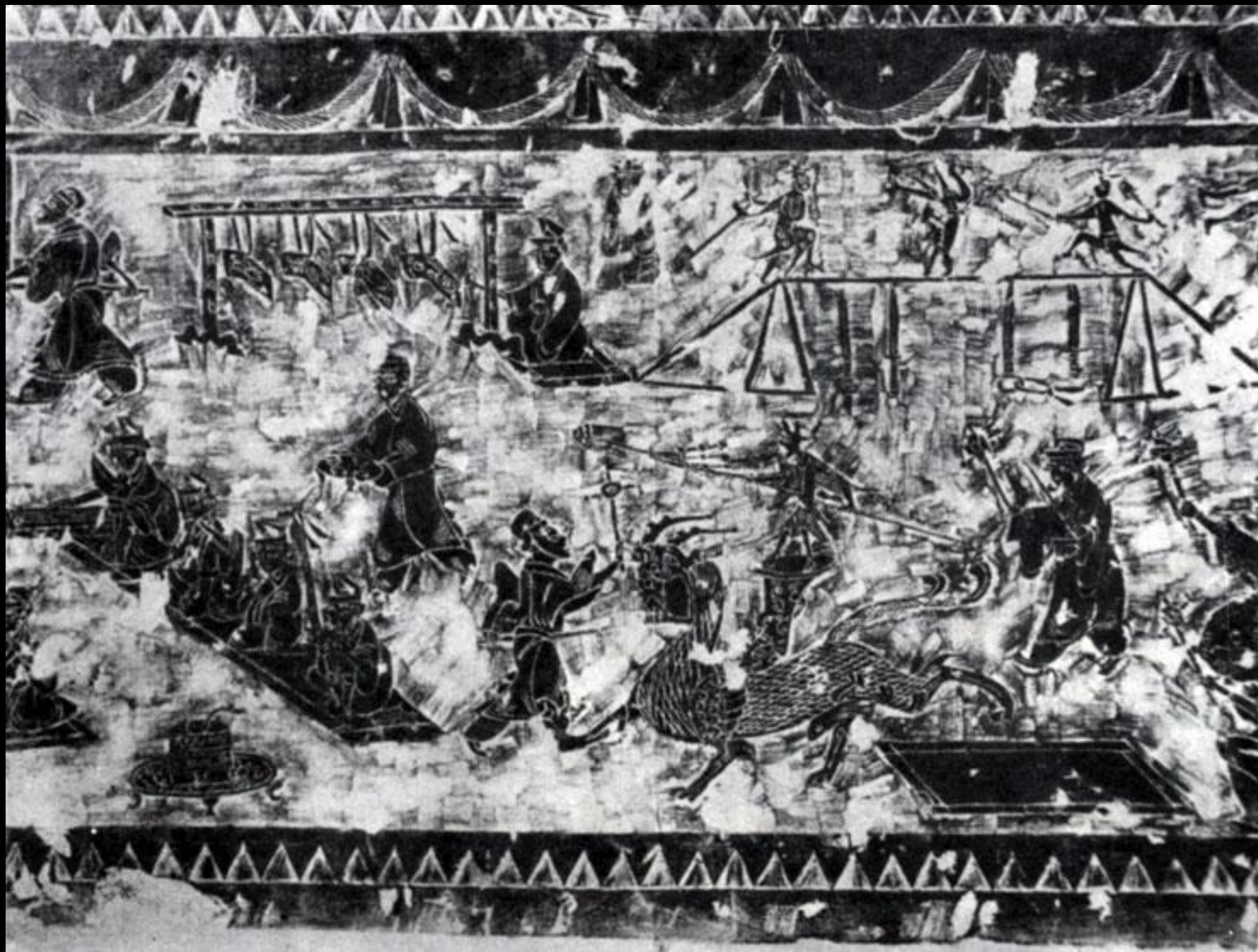


керамическое украшение кровли



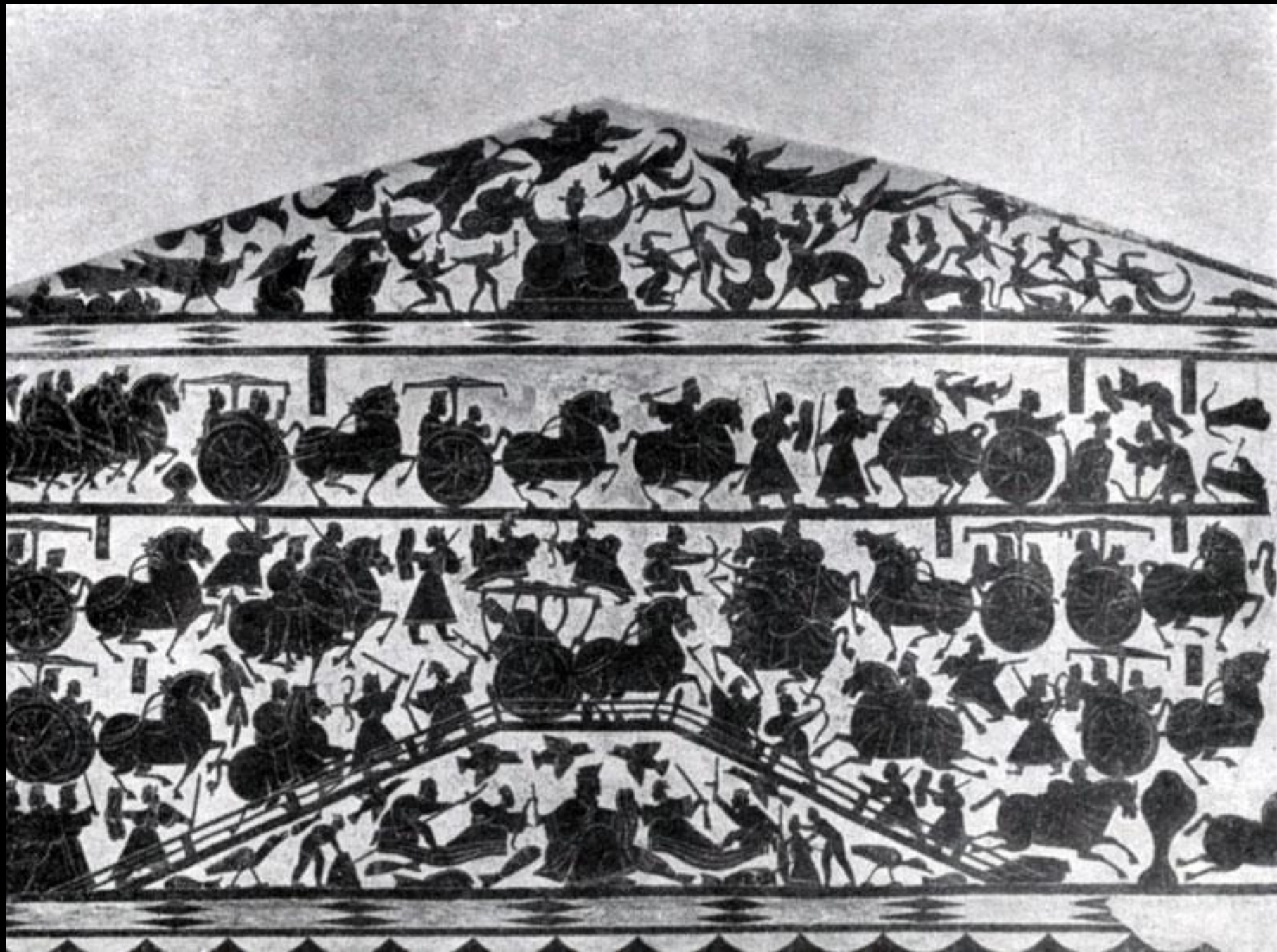


Рельеф на каменной плите из погребения в Шаньдуне.



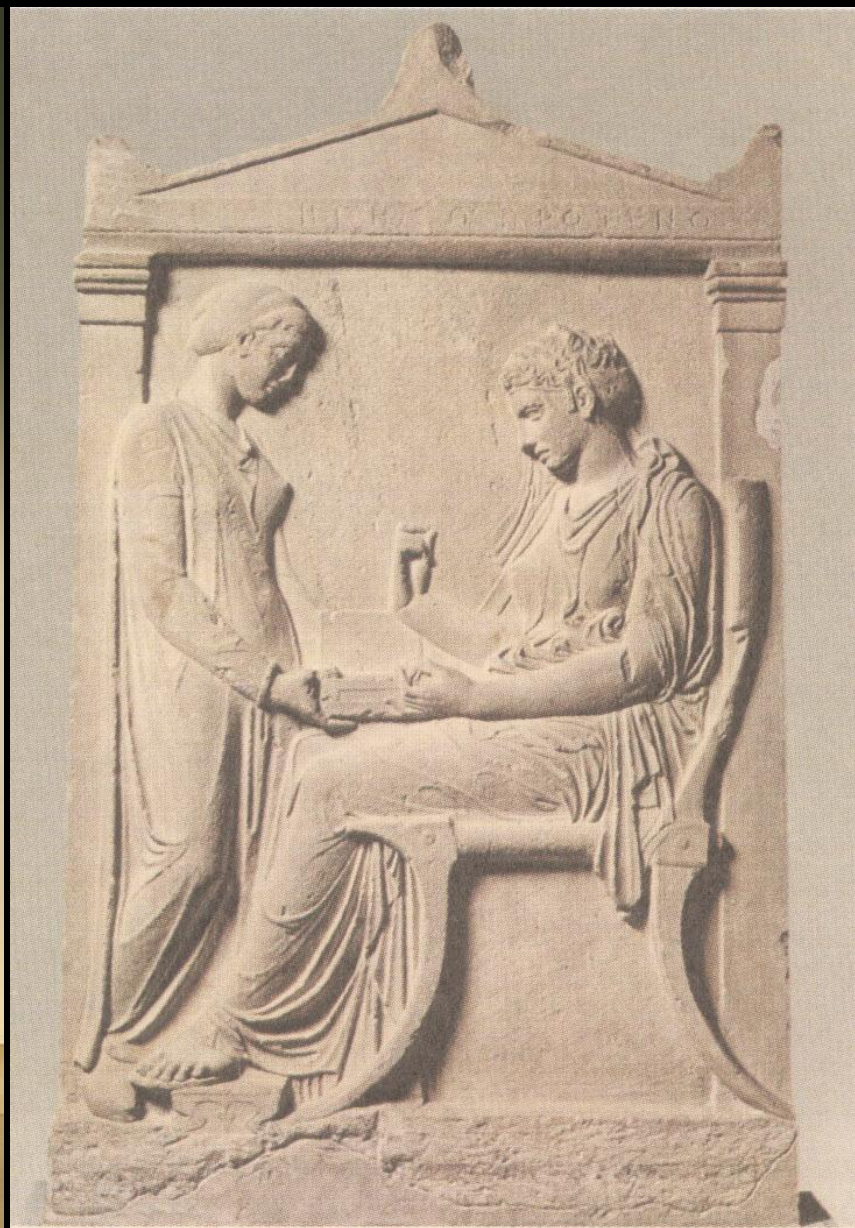


Рельефы на каменной плите погребального помещения чиновника У Лян-цы в Шаньдуне. 147 г.





# V. Греческий барельеф: погребальная стела, V-IV вв.



Стела Гегесо из Афин. Мрамор. Ок. 410 г. до н. э.





## Греческая погребальная стела



Стела юноши с реки Илосс. Мрамор. Ок. 330 г. до н. э.



**Эволюция греческого горельефа. Метопы храма в Селенунте  
Афина, Персей и Горгона Медуза. Храм С. VI в. до н.э.**





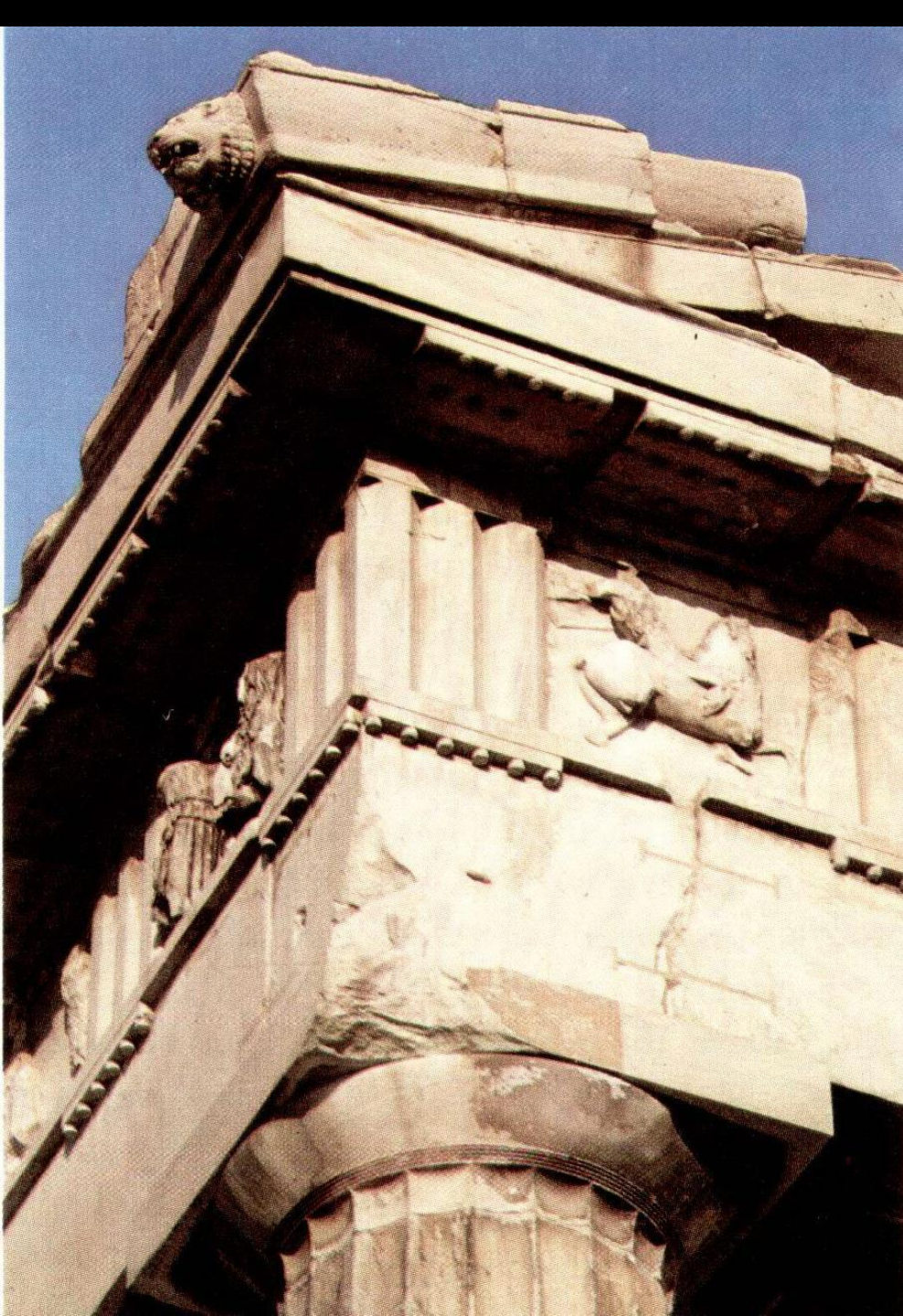
**Квадрига Гелиоса.  
Селенунт. Храм С. VI  
в. до н.э.**



Геракл и кекропы. Селенунт. Храм С. VI в. до н.э.



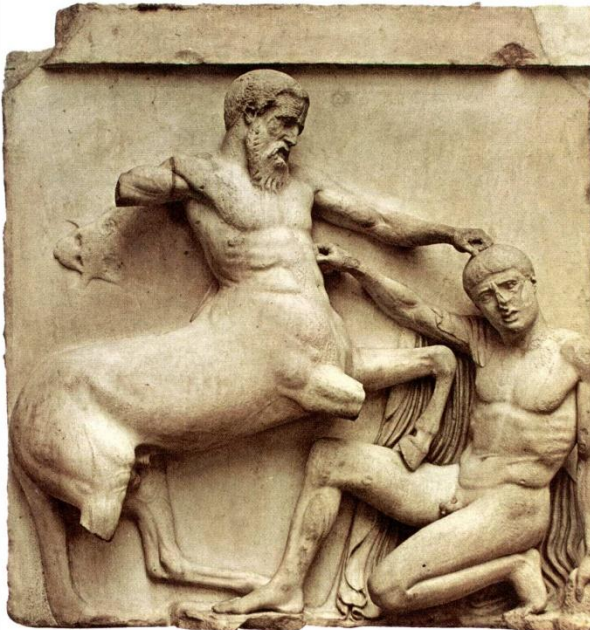




**метопы Парфенона –  
сцены кентавромахии**



# Битва лапифа и кентавра



6-37. THE PARTHENON. South metope 30, depicting a centaur fighting a fallen Lapith, 447–442 B.C. London, British Museum.

6-39. THE PARTHENON. South metope 1, still in situ at the southwest corner of the Parthenon, with a Lapith in the headlock of a centaur.



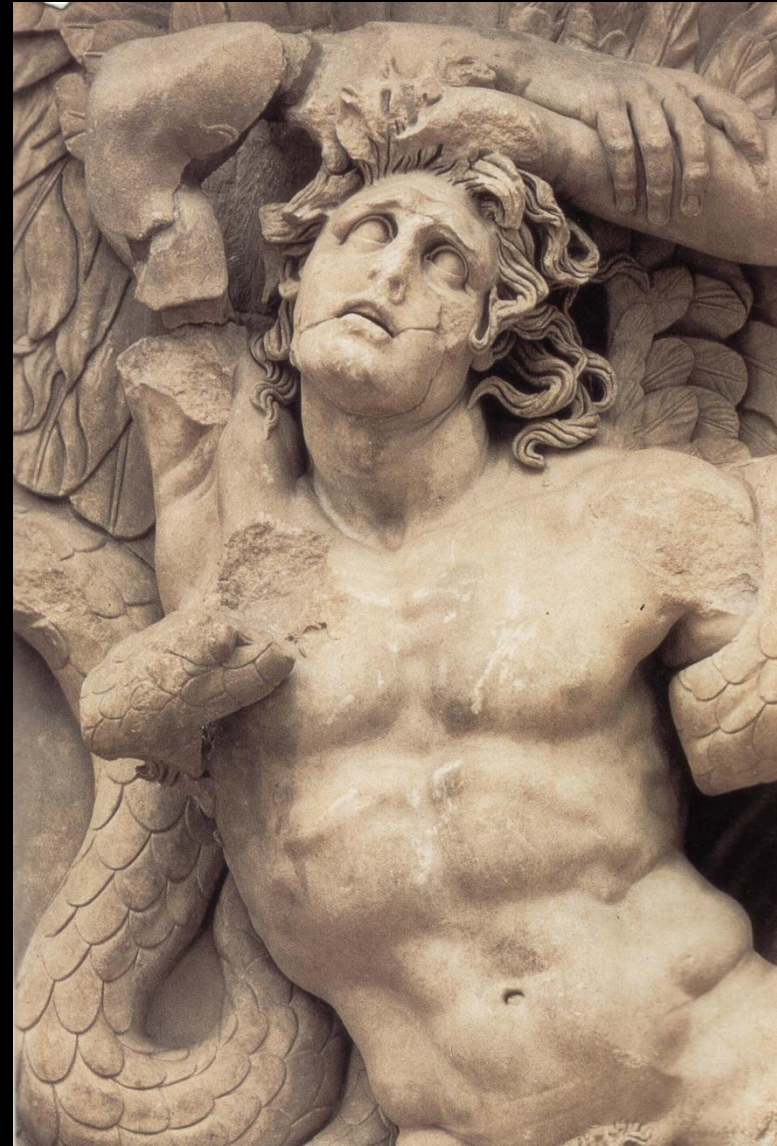


**Живописный рельеф эллинизма.  
Пергамский алтарь Зевса, II в. до н.э.**





**Рельефы Пергамского  
алтаря Зевса, II в. до н.э.**





**Рельефы римских саркофагов.  
Саркофаг Уварова – дионисийские сцены, II в.**





Саркофаг Уварова, полуразхворот





Римский саркофаг (Макониана Севериана).  
Свадьба Диониса и Ариадны. Нач. III в.





# Саркофаг Марка Клавдиана. 330-350 гг.



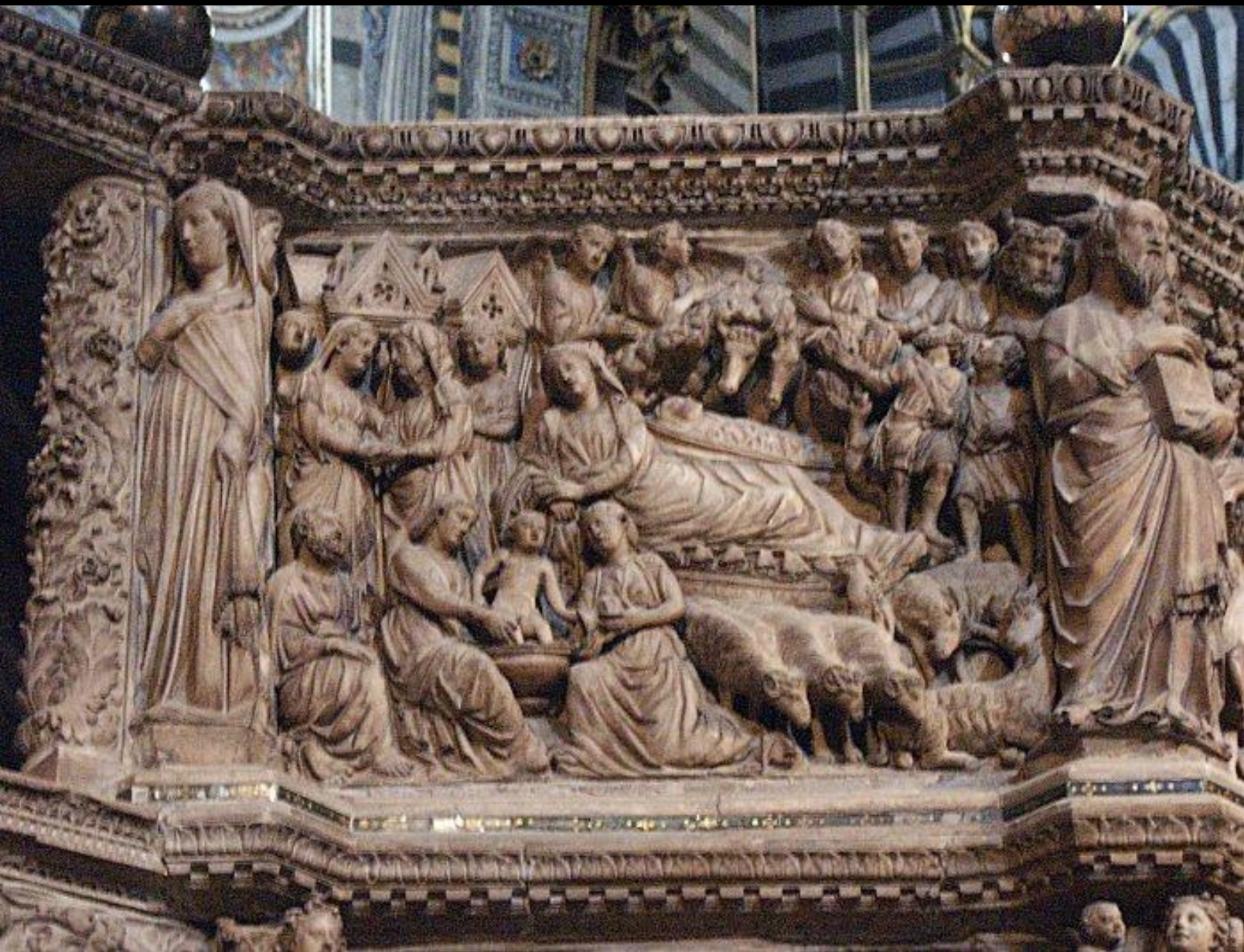




кафедра баптистерия во Флоренции.  
Николо Пизано  
(1220/25 – 1284 гг.).



# Рельефы на кафедре Николо Пизано (1259-1260 гг). Рождество





# Рельефы на кафедре Николо Пизано. Бегство в Египет





**кафедра баптистерия  
Джованни Пизано  
(1250-1315)**





Рельефы на кафедре Джованни Пизано. Страшный суд







Рельефы мастеров  
раннего Возрождения  
Донателло.  
Святой Георгий.  
стукко



## Рельефы мастеров раннего Возрождения.

- Император Траян (н. II в.).



- Гиберти (XV в.).



Гиберти. Врата Рая.  
1435 г.





## Гиберти. Врата Рая:

- сотворение Евы



- царь Соломон и царица Савская







**Гиберти. Авраам  
и Завет.  
Конкурсный  
проект для  
дверей  
Флорентийского  
баптистерия**



**«Обратный» тип рельефа раннехристианской эпохи.  
Диптихи консуляров. Слоновая кость**

**Диптих Симмахия, IV-V вв.**



**Диптих консуляра, 506 г.**





**консульский диптих  
Флавия Анастасия Проба.  
слоновая кость, 517 г**





**консульский  
диптих Юстиниана,  
слоновая кость,  
521 г.**