

Этапы построения реставрации II класса различными видами материалов

к.м.н., доц. Браго А.С.

Этапы построения реставрации

- 1. Профессиональная гигиена полости рта.
Определение цвета.
- 2. Обезболивание
- 3. Изоляция операционного поля
- 4. Препарирование полости
- 5. Внесение адгезивной системы
- 6. Построение реставрации
- 7. Финишная обработка и полировка

Что такое контактный пункт?



Где он расположен?



Реставрация полостей II класса

Контактный пункт

должен быть

- Плоскостным
- Плотным
- На уровне экватора коронки зуба



Реставрация полостей II класса

- Амальгама
- Изолирующая прокладка
- Текучий композит
- Пакуемый или микрогибридный композит
- СИЦ
- Пакуемый или микрогибридный композит

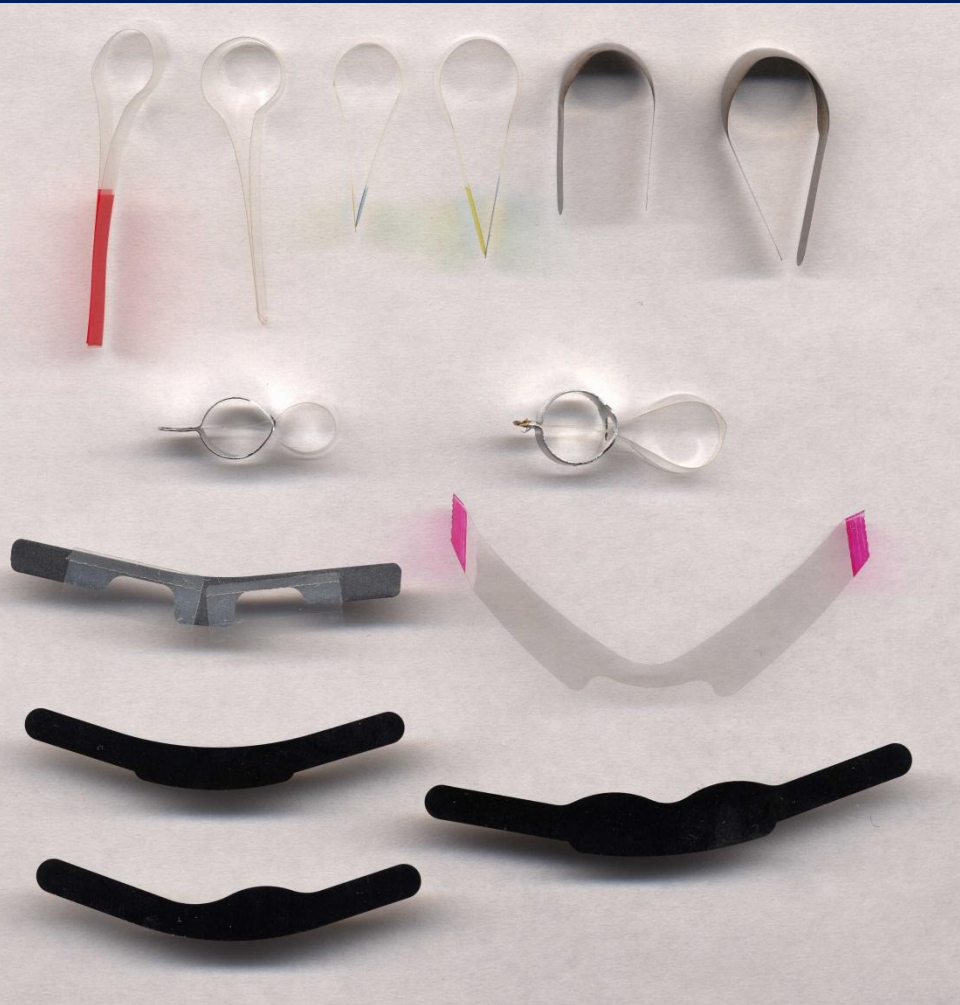


Реставрация полостей II класса КОМПОЗИТАМИ

- Препарирование под контролем кариес-индикатора
- Нет необходимости в формировании скоса для КОМПОЗИТОВ
- Границы полости не должны попадать на окклюзионные контакты
- Установка матрицы
- Медикаментозная обработка полости
- Изоляция пульпы
- Выбор адгезивной системы
- Методика восстановления контактного пункта
- Проверка окклюзионных соотношений
- Постбондинг

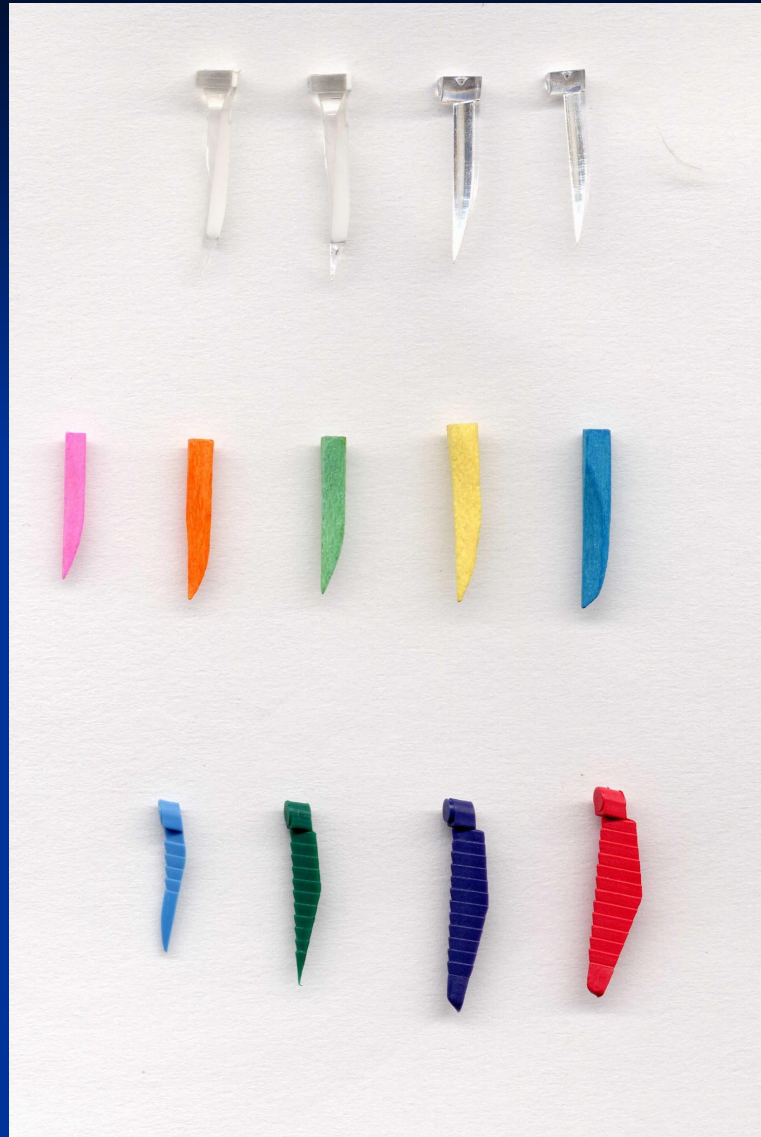
Матрицы

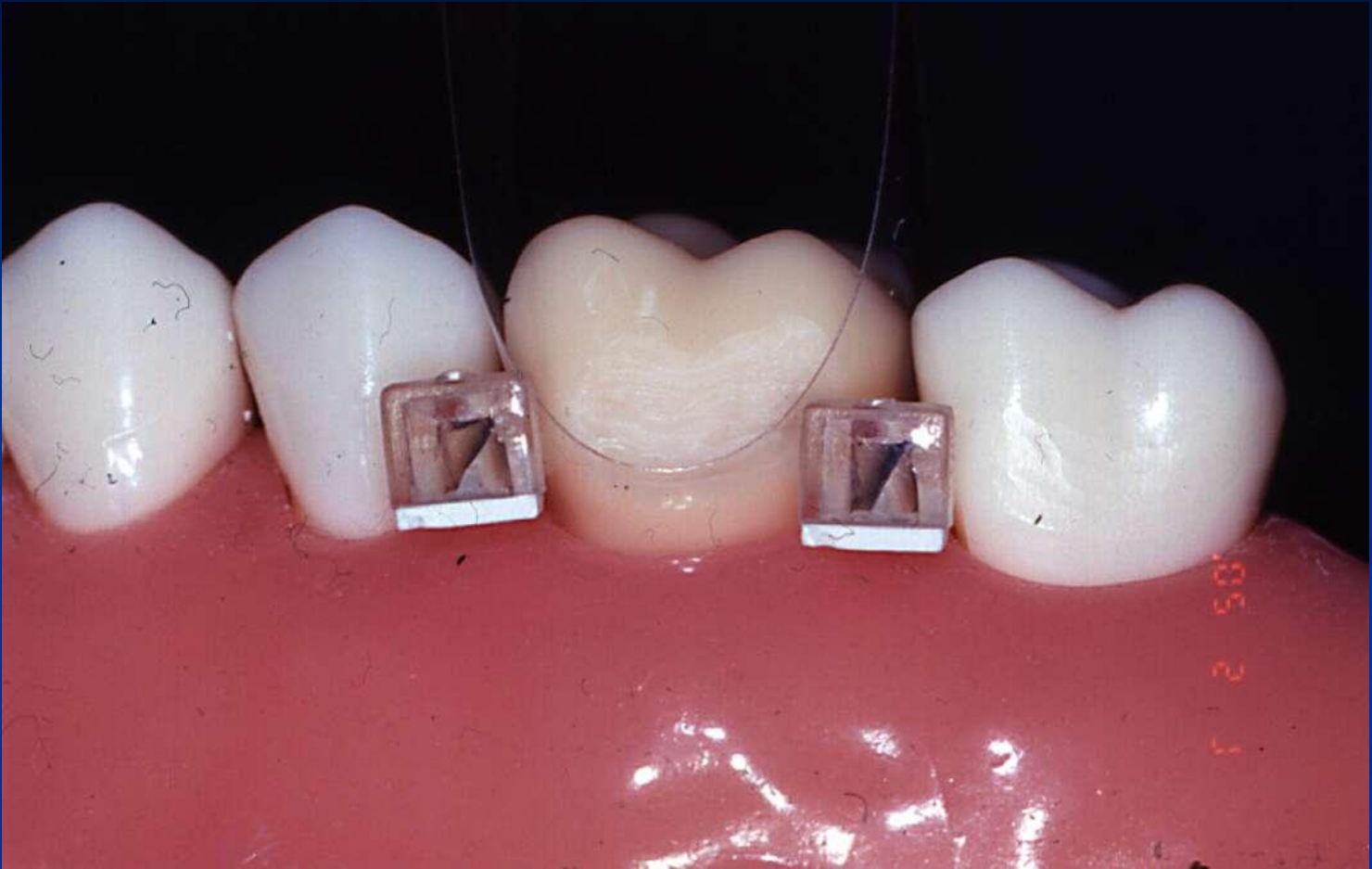
- Металлические
 - Ленточные
 - Ленточные с перфорацией
 - Контурные
- Пластиковые
 - Ленточные
 - контурные, цилиндрические
 - колпачковые



- Hawe Neos Dental

Contour strip
2, Vivadent

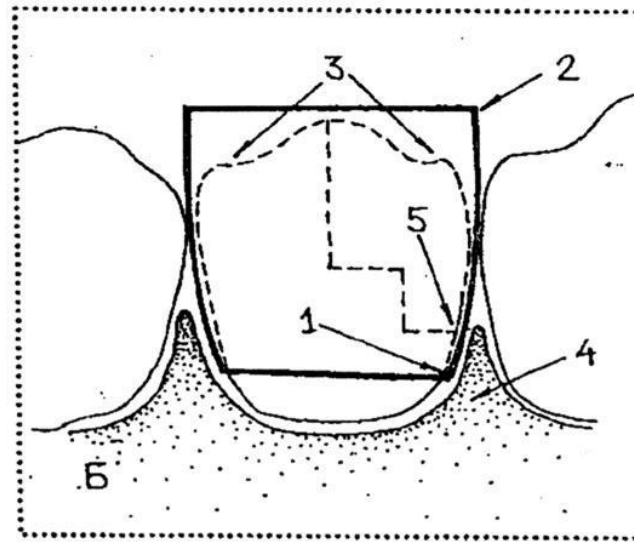
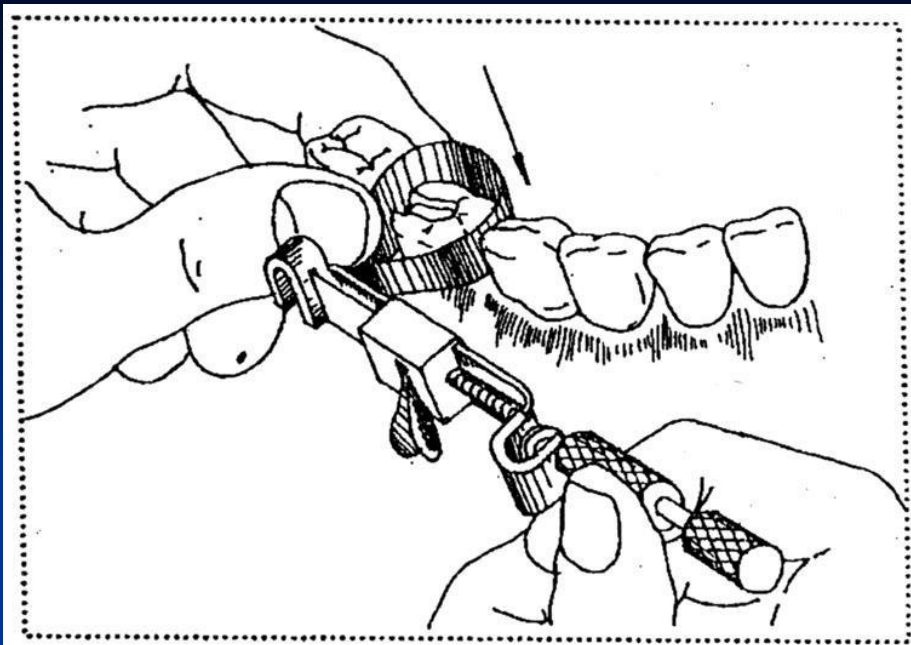






Dr. Endres

Tofflemire




3M


CONTENTS


3 

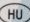
110 


Sectional Matrix Retainer System


 RU Секционная матричная фиксирующаяся система


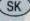
 BG Секционна матрична система

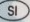
 HR Sistem konturiranih djelomičnih matrica
podržanih prstenom


 HU Szekcionált matricarögzítő rendszer


 PL System częściowych formówek


 RO Sistem de Semi- Matrici

 CZ  SK Matricový systém

 SI Ov sistem oblikovanih delnih matric z obročkom
za namestitve

 TR Bölümlü Matriks Tutucu Sistemi

 LV Segmentāro matricu turētāju sistēma

 LT Sekcijinių matricų laikymo sistema



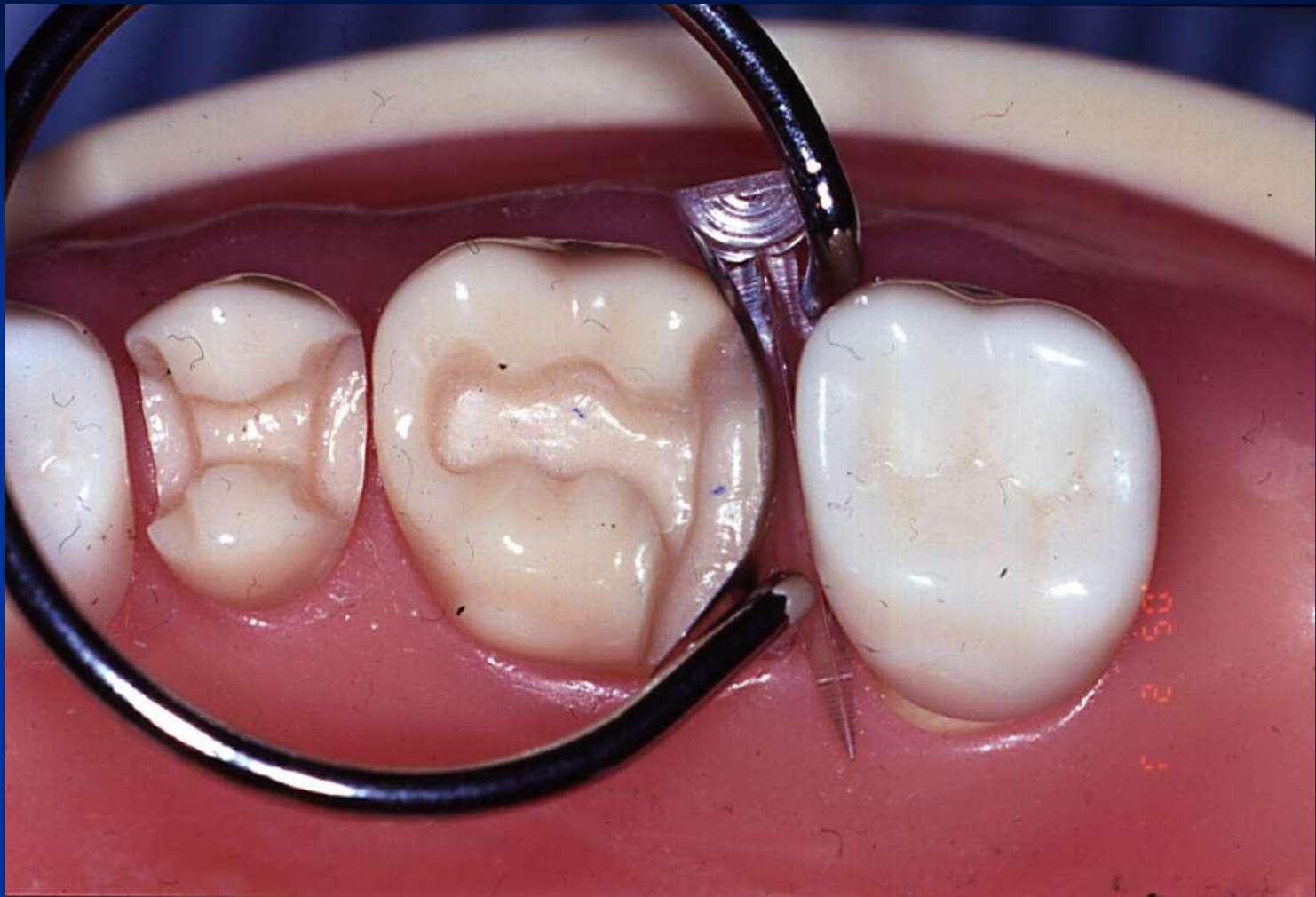
34-7047-0731-3

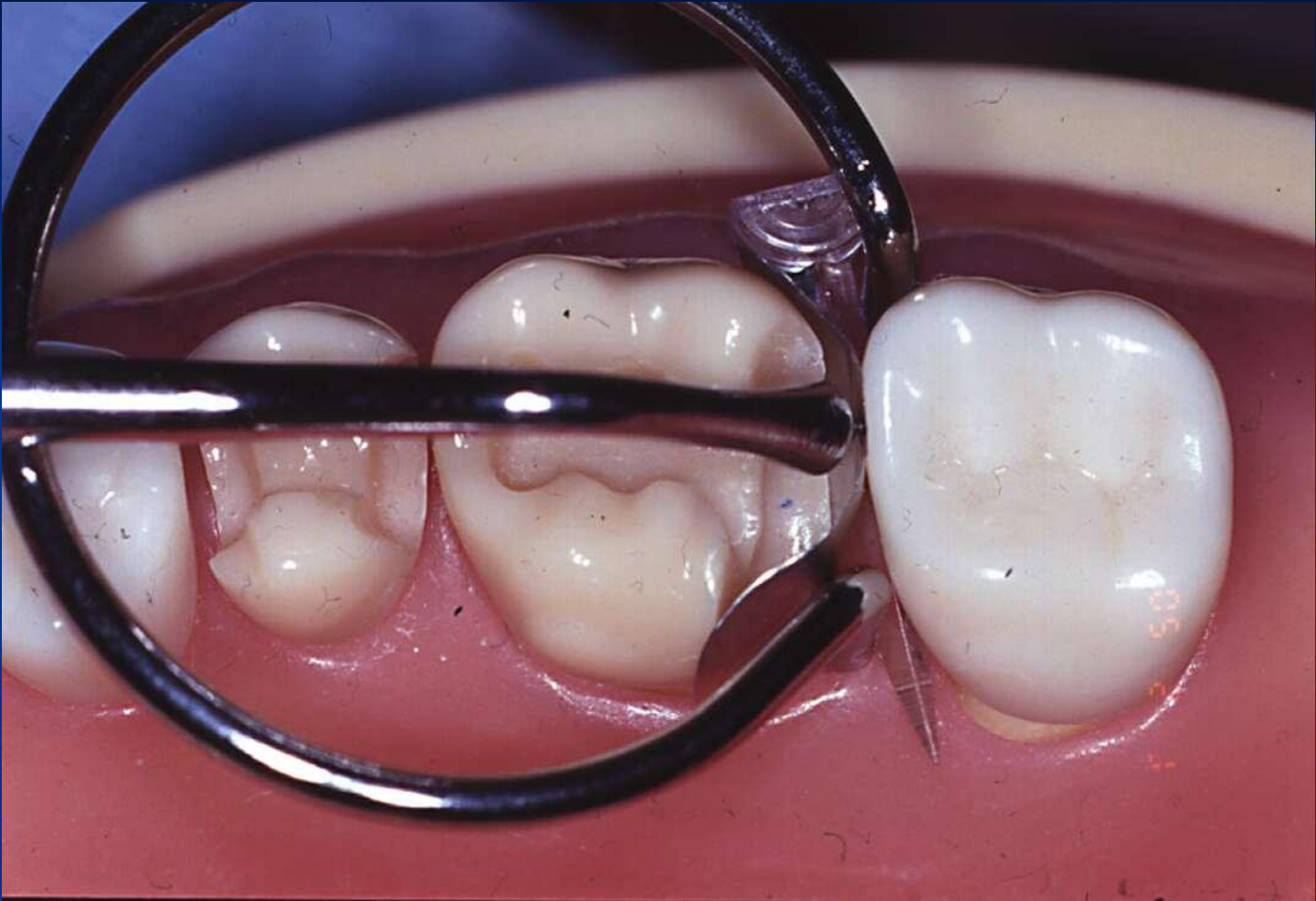
8900E

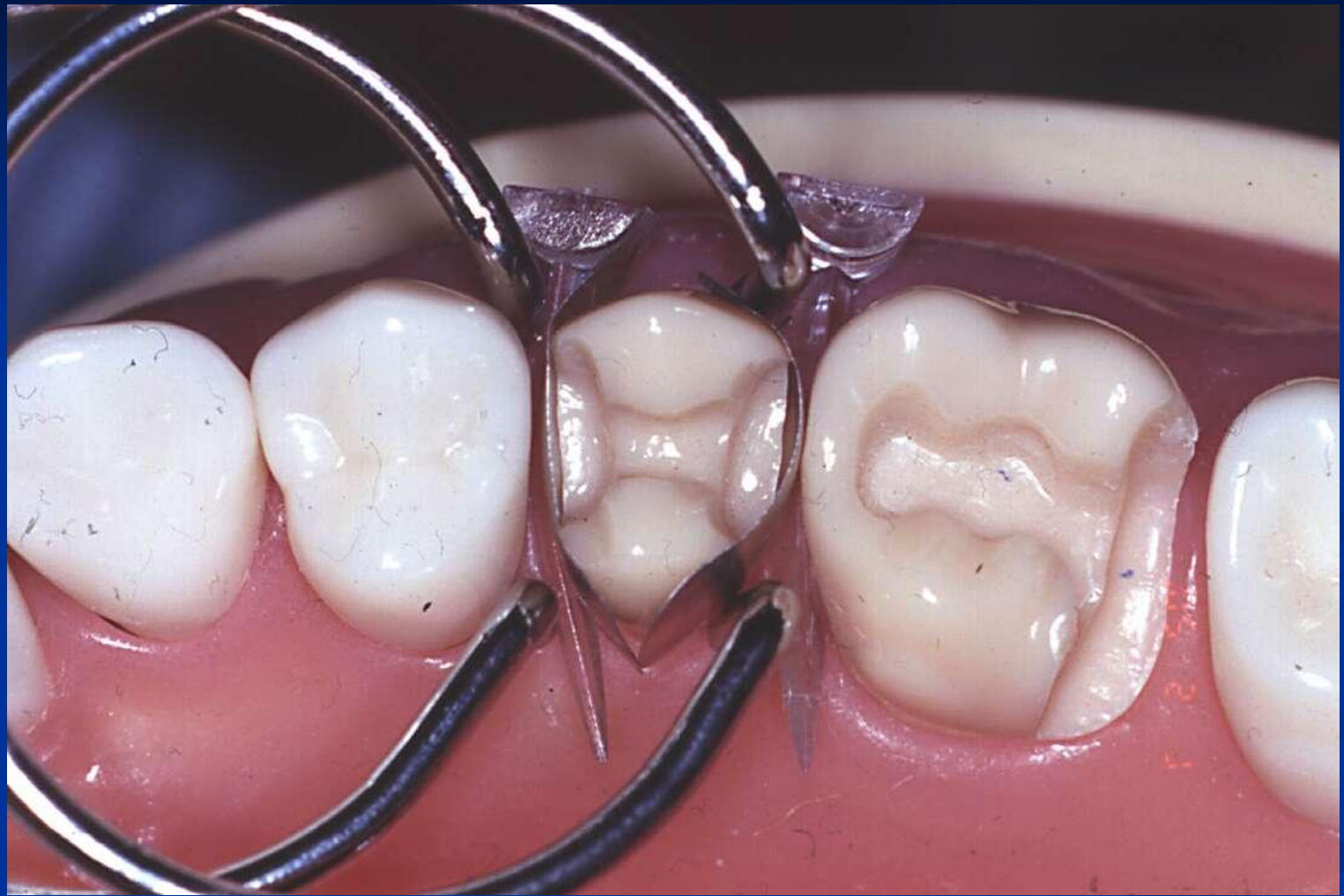












Реставрация полостей II класса



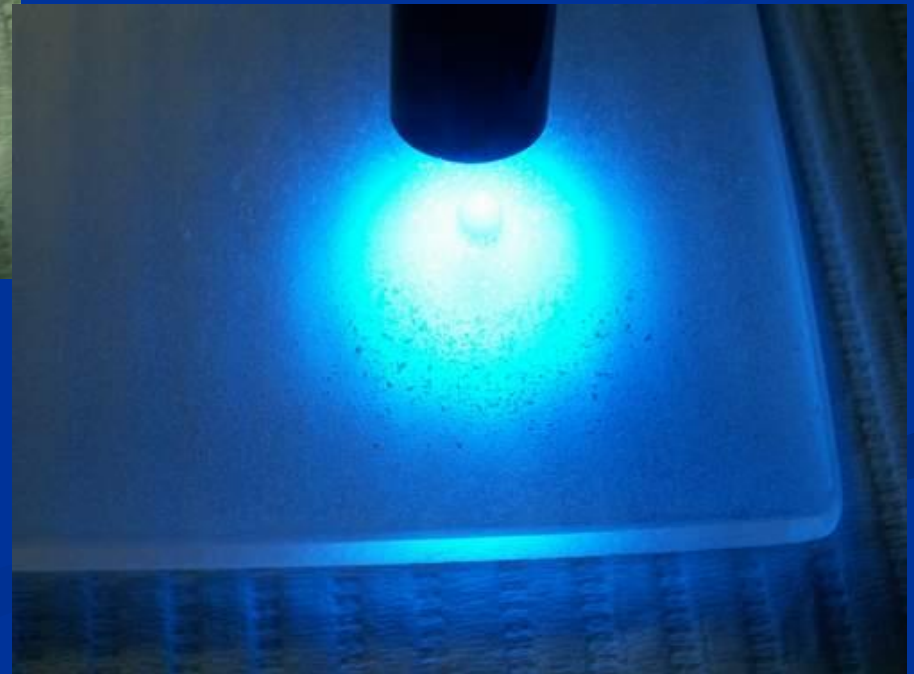
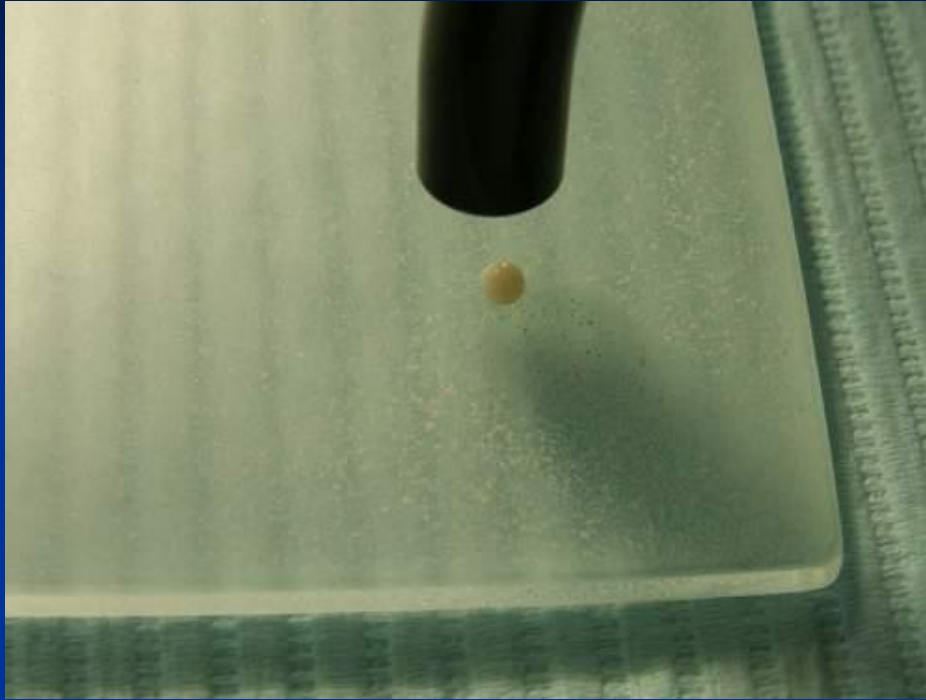
Методы восстановления контактного пункта



Методы восстановления контактного пункта



Методы восстановления контактного пункта



Методы восстановления контактного пункта



Методы восстановления контактного пункта



Методы восстановления контактного пункта



Методы восстановления контактного пункта



- После снятия матрицы
финишное
засвечивание с
апроксимальных
поверхностей
- Финишная обработка
- Постбондинг
- Полировка

Методы восстановления контактного пункта



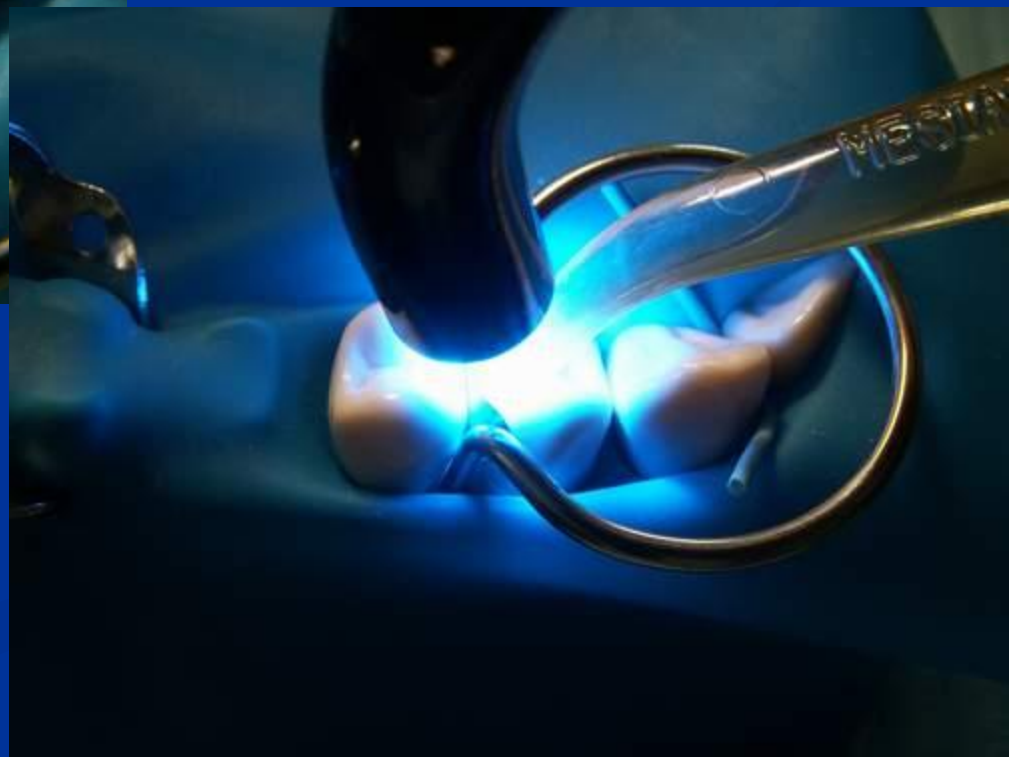
Методы восстановления контактного пункта



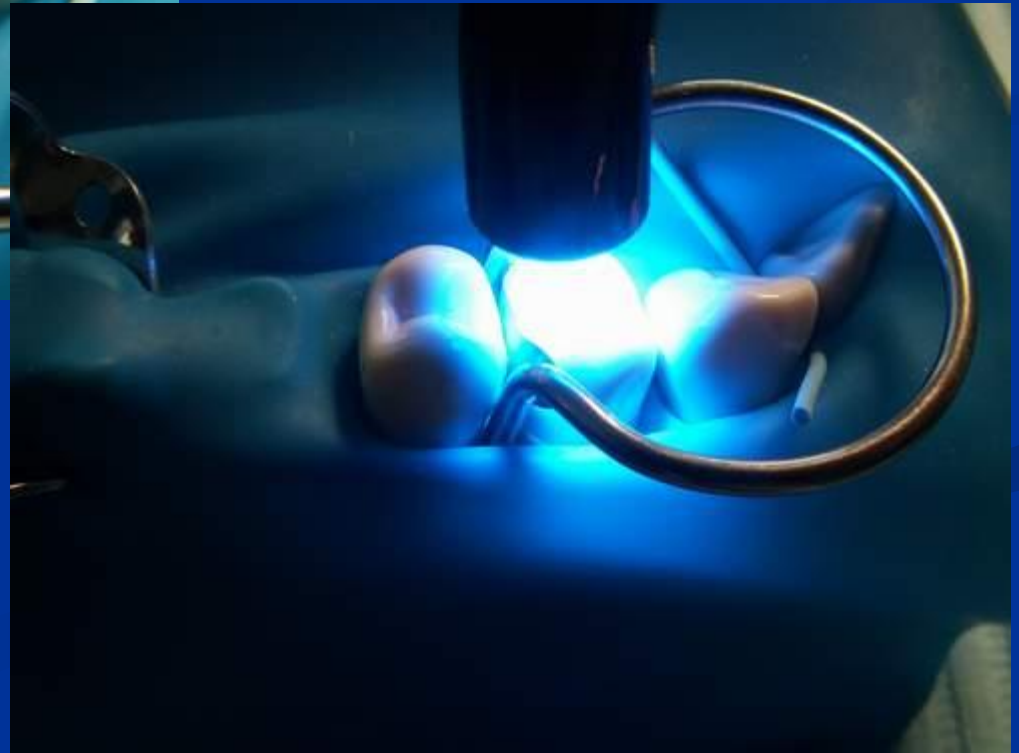
Методы восстановления контактного пункта



Методы восстановления контактного пункта



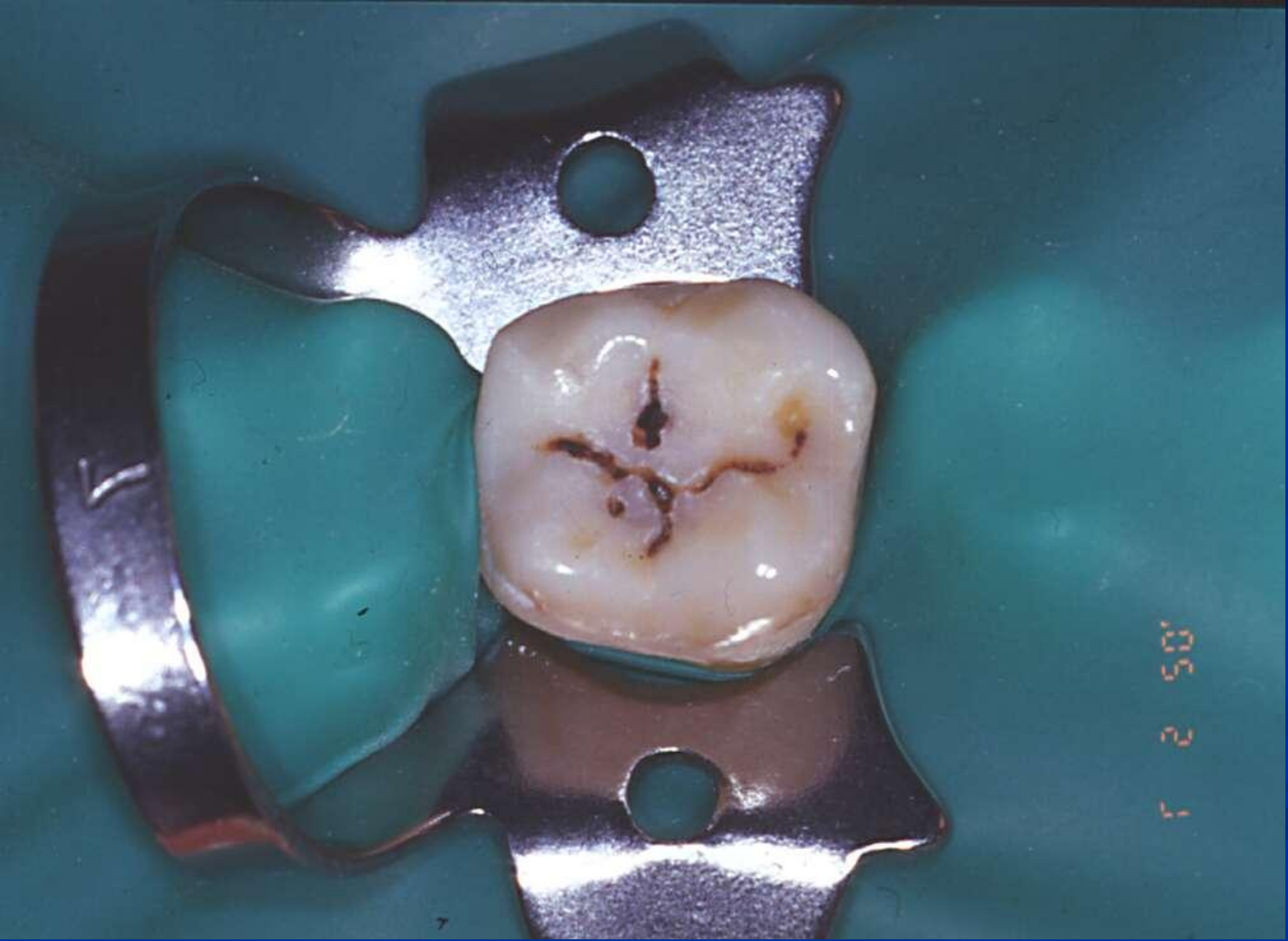
Методы восстановления контактного пунктаС

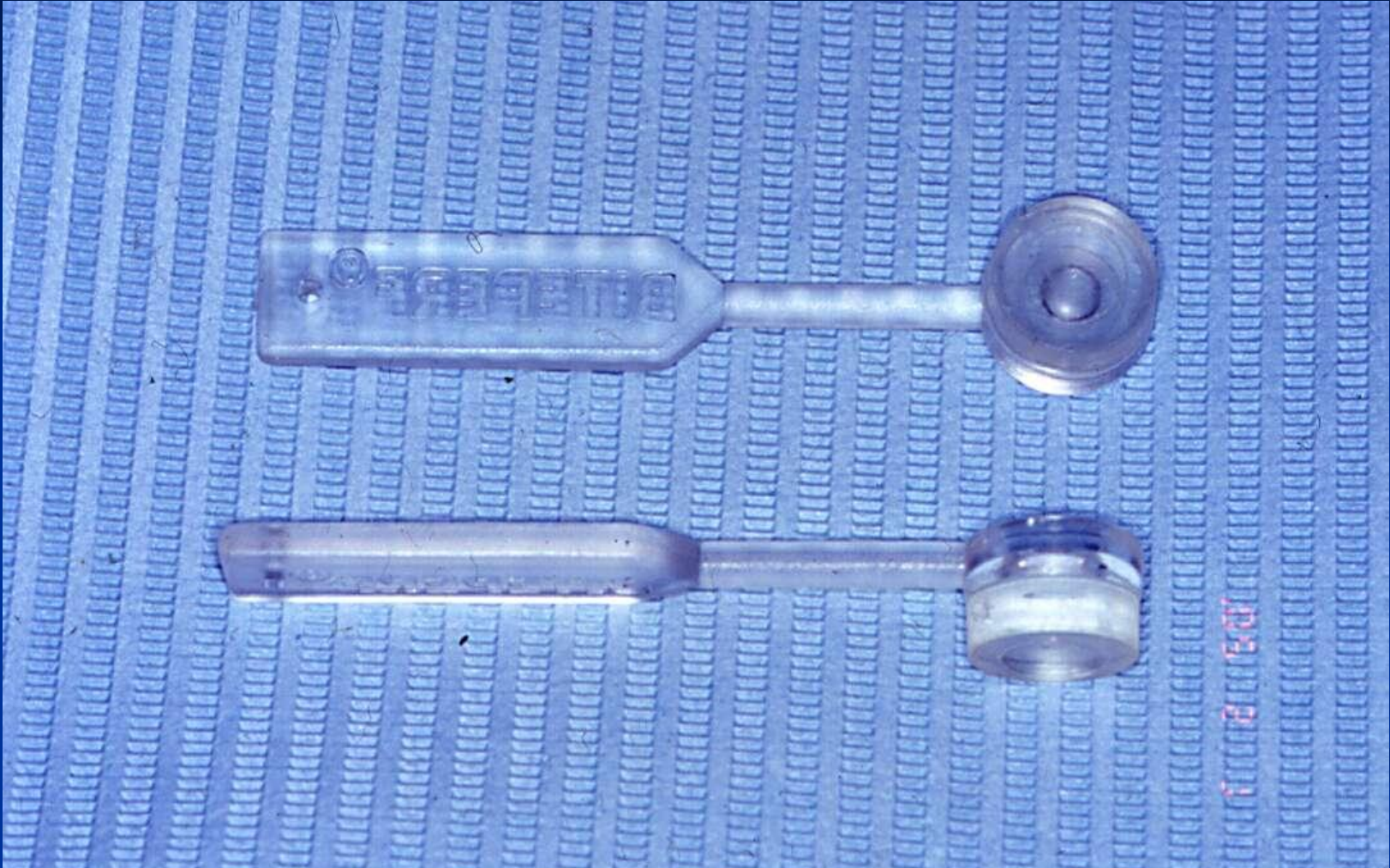


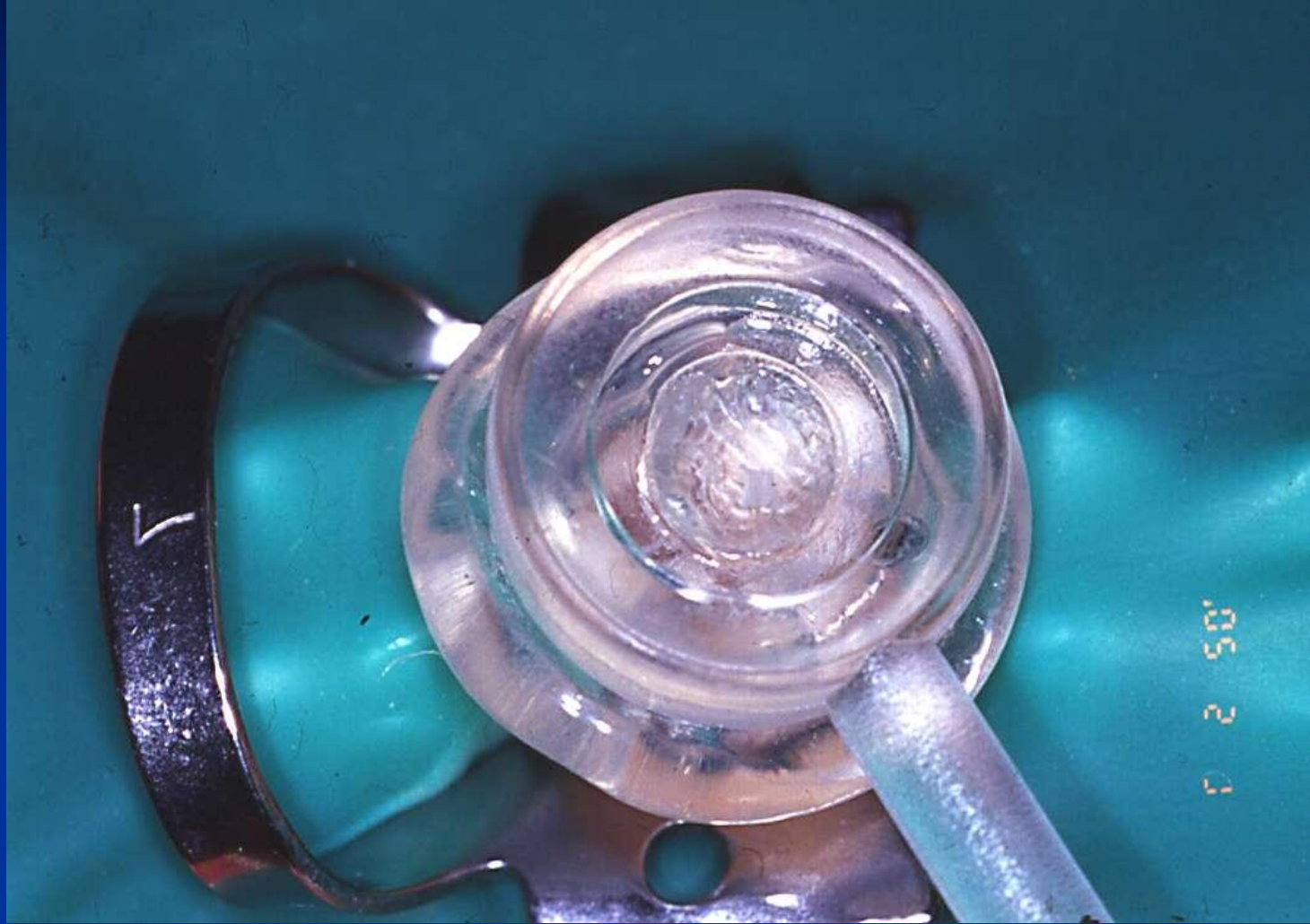




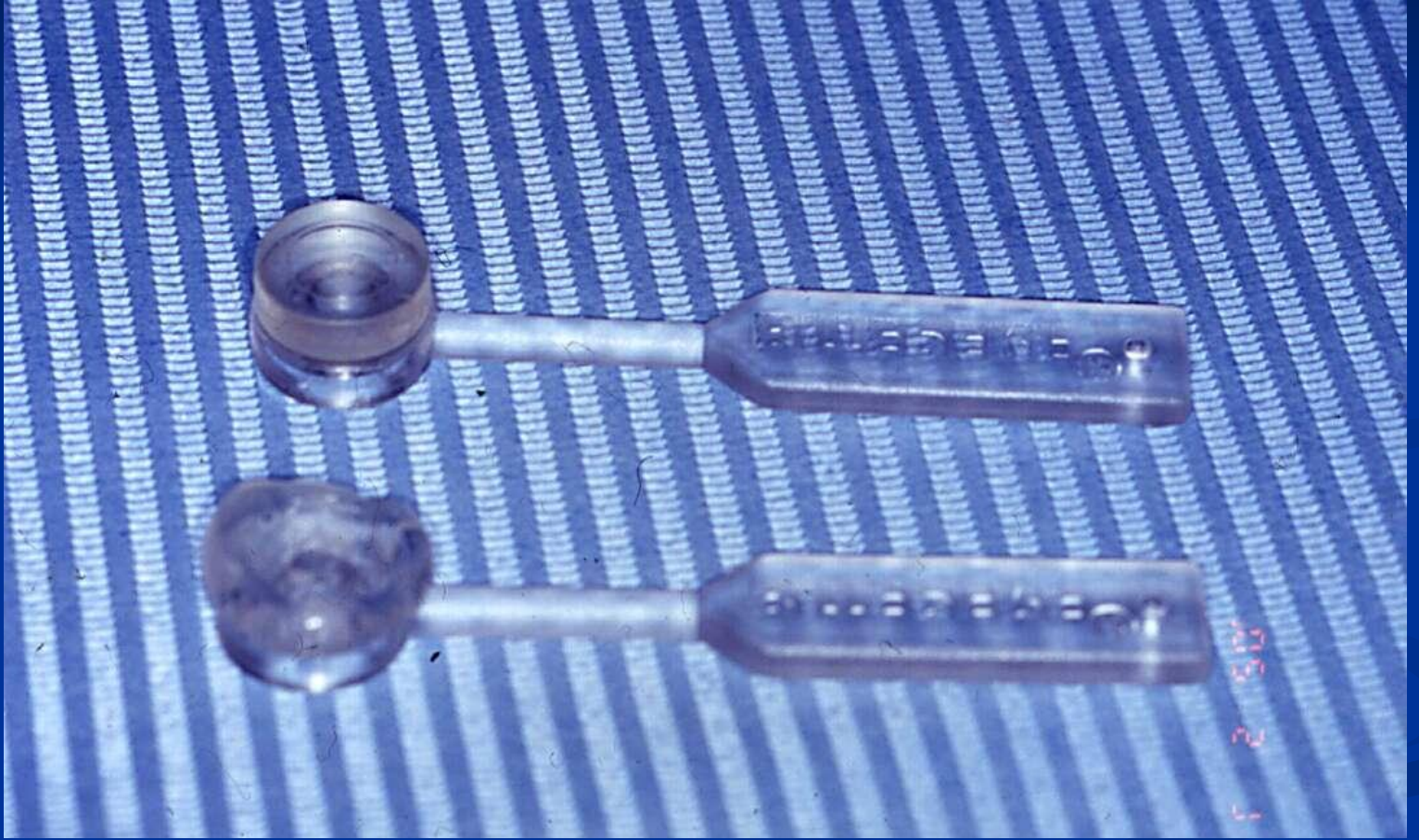




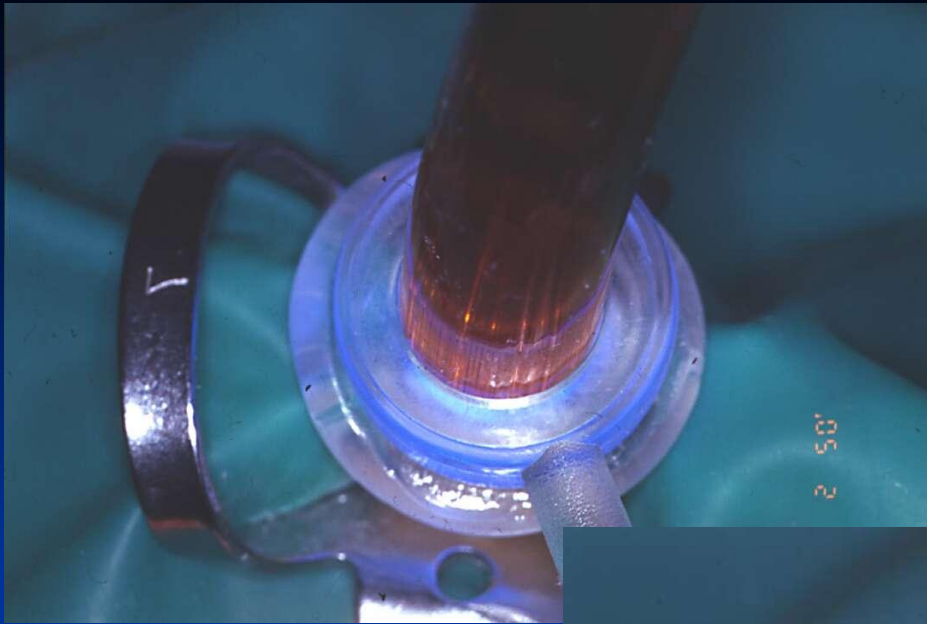




05 2 01































Вопросы?!



