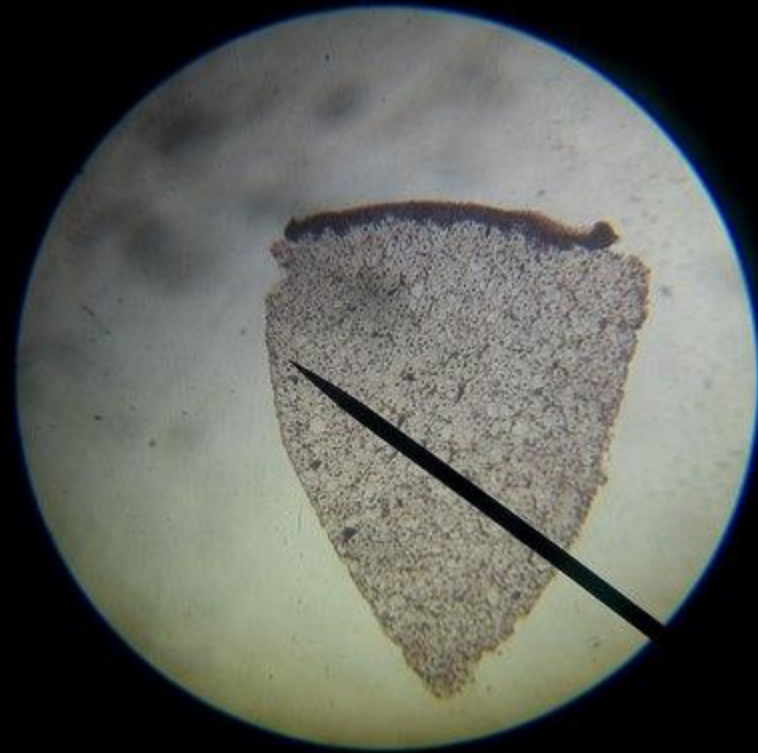
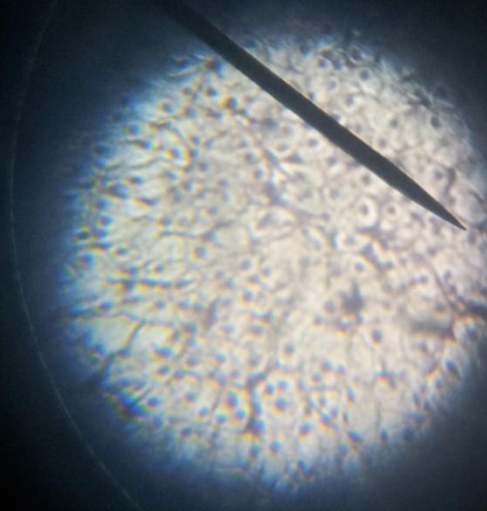
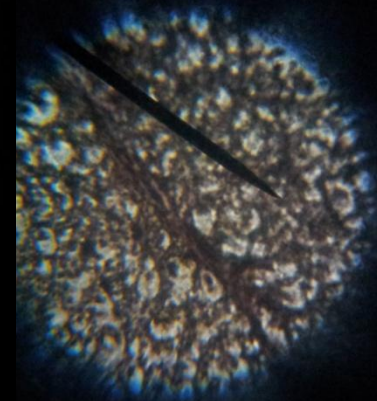
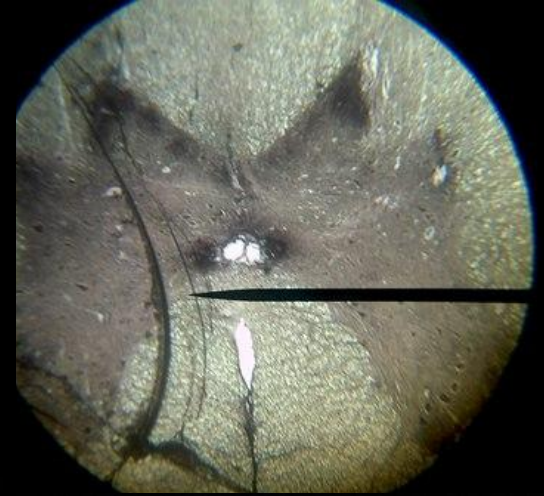


**1. Животная клетка многоугольной формы (печень)**  
**-ядро(ядрышко, ядерный сок, хроматин, оболочка ядра)**  
**-цитоплазма**





2. Животная клетка отростчатой формы,нейрон, спинной мозг)  
-ядро(ядрышко,ядерн сок)  
-Цитоплазма.

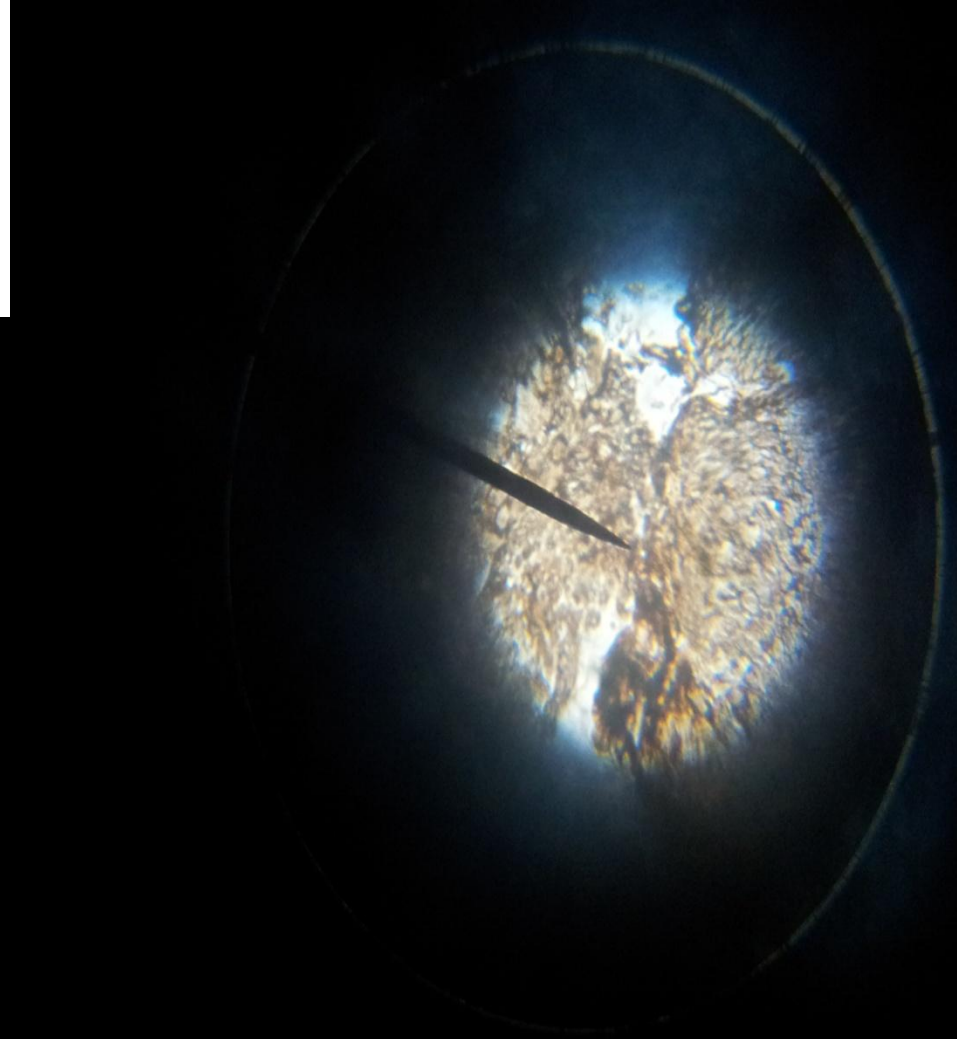
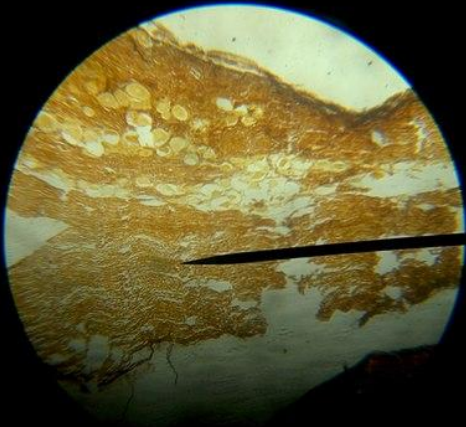


### 3. Пластинчатый комплекс. окрас по Копш-Калачеву

-ядро

-цитоплазма

-пласт компл

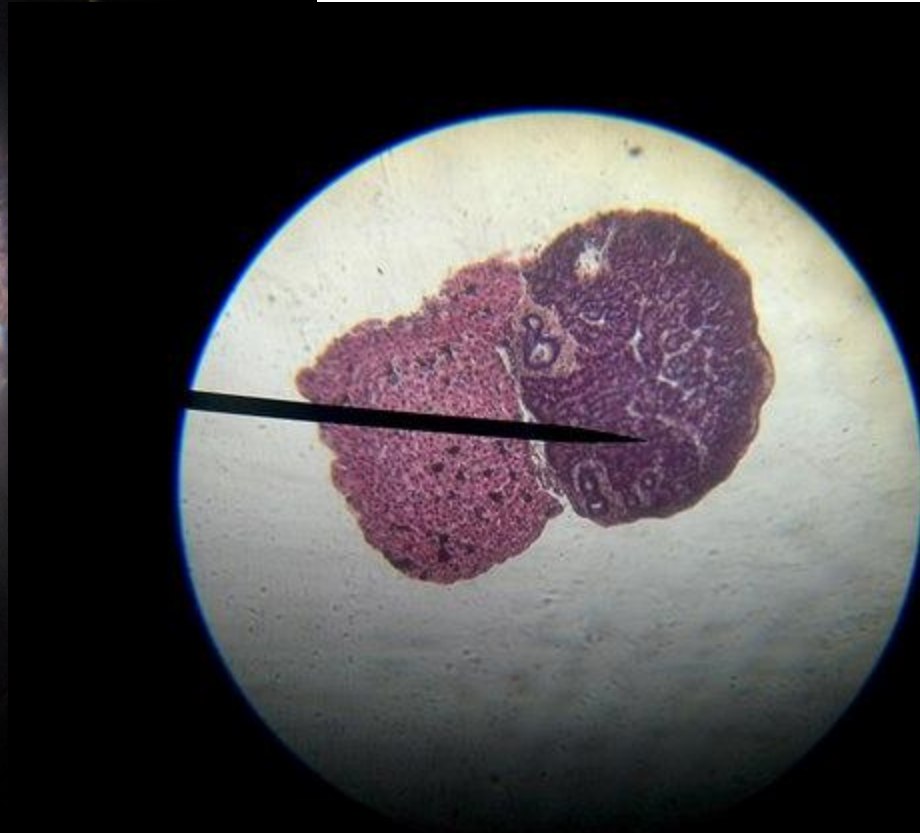
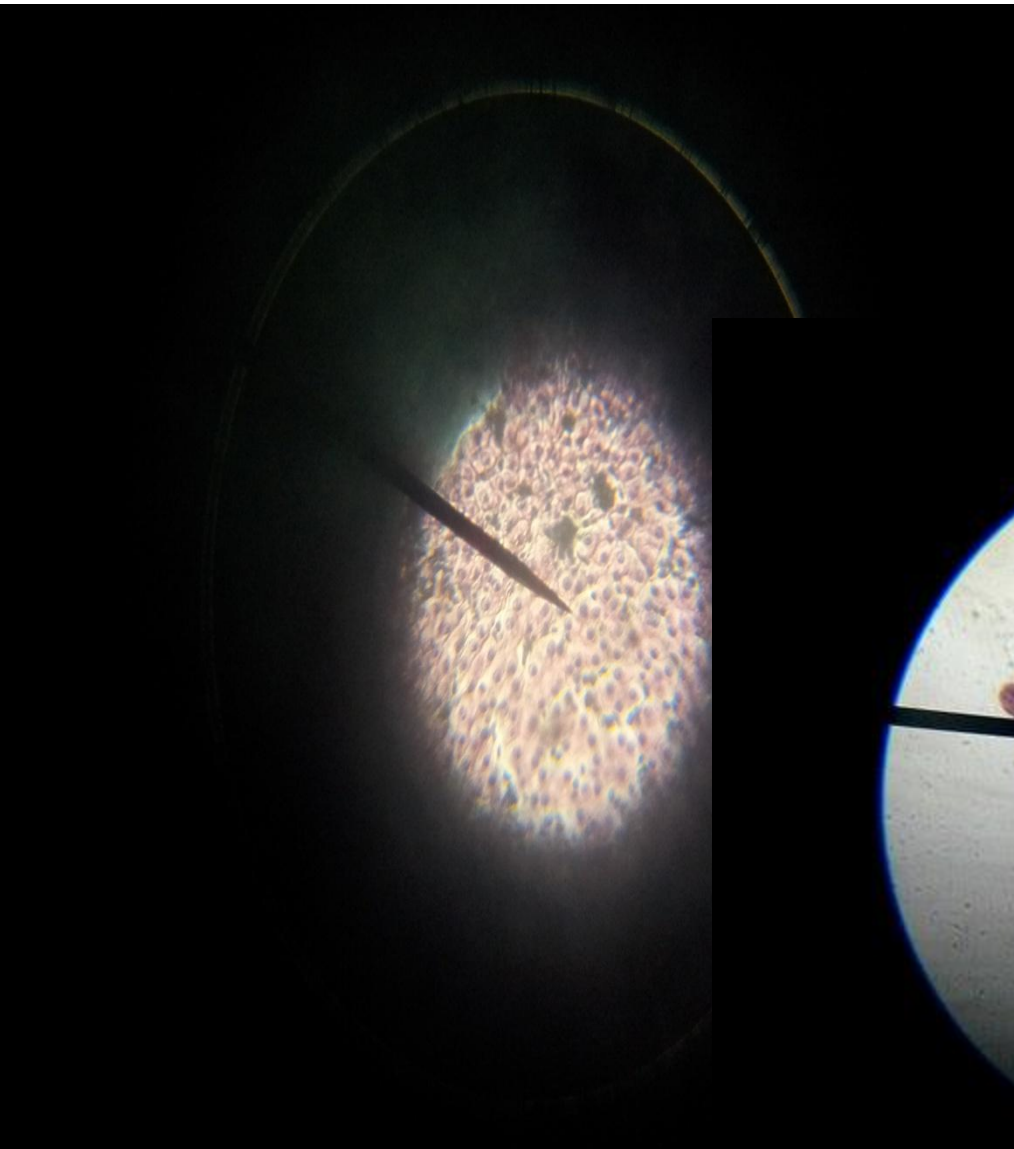


#### 4. Включения гликогена.

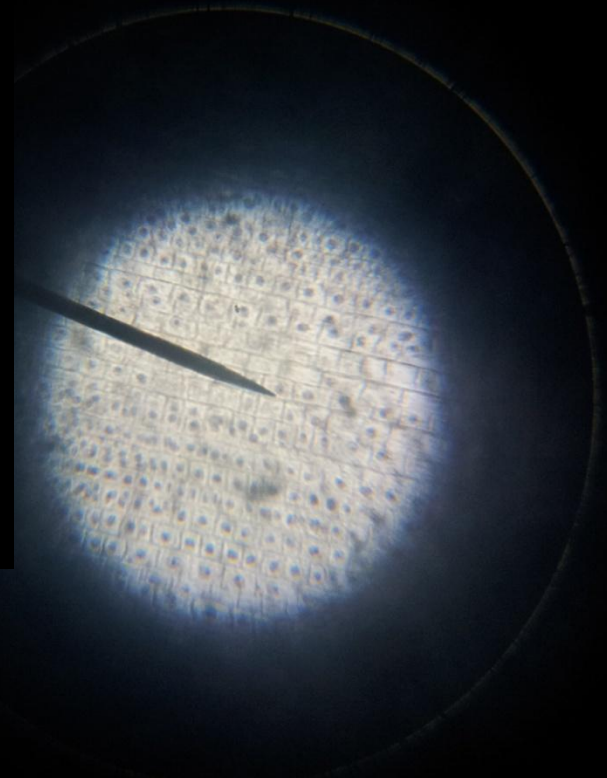
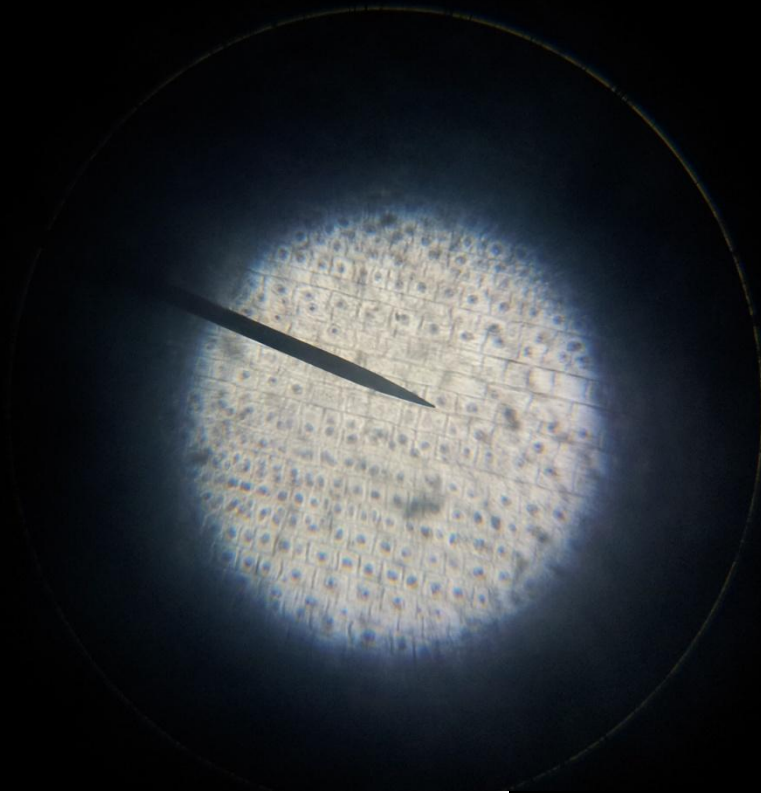
-Ядро

-цитопл

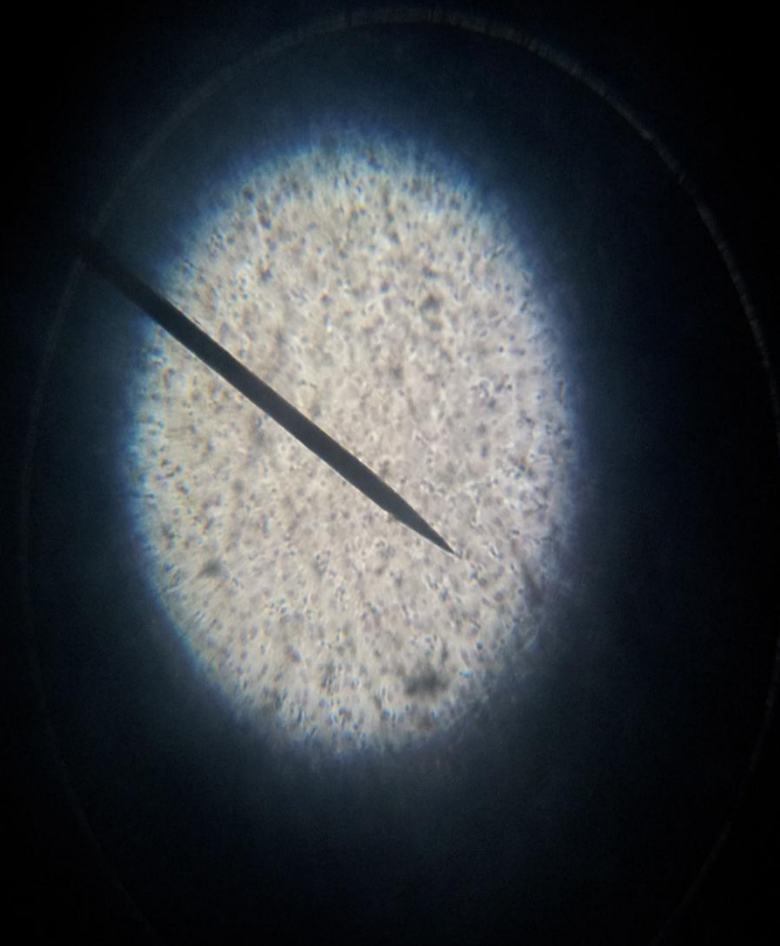
-вкл-я гликогена



б.митоз.растит кл-ка  
-проф(стадия плотн клуб,рыхл клуб)  
-мета - ана  
-тело - интерф



7.Амитоз животн кл-ки  
-кл-ка с увелич ядром  
-с делящимся ядром  
-двуядерн кл-ка



# 8а.сперматозоиды морск свинк

-ядро

-акросома

-ХВОСТИК







## 9.Яйцеклетка млекопитающих яичник.

-ядро

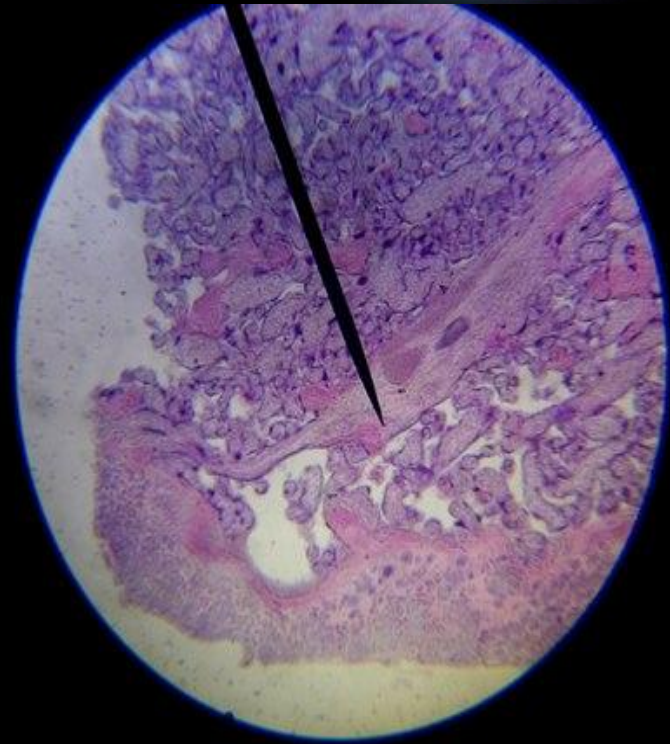
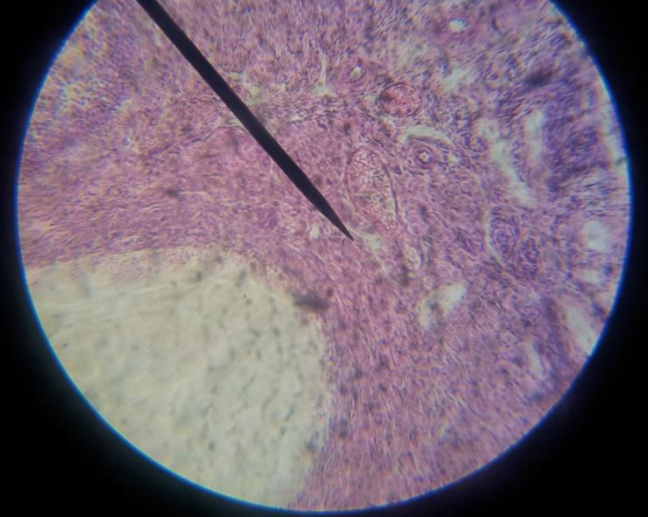
-ядрышко

-цитопл

-оболоч

(блестящ)

10. Плацента чел-ка  
-хориалън пласт-ка  
-вторичн ворсинки  
-кръвь матери



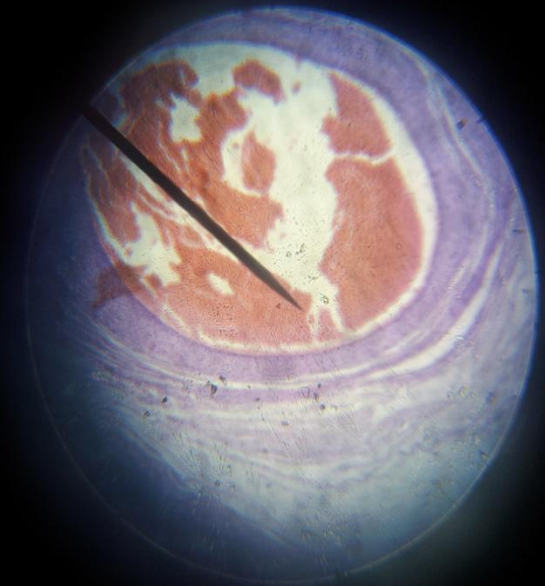
# 11. Пупочн канатик

- амниотич епител

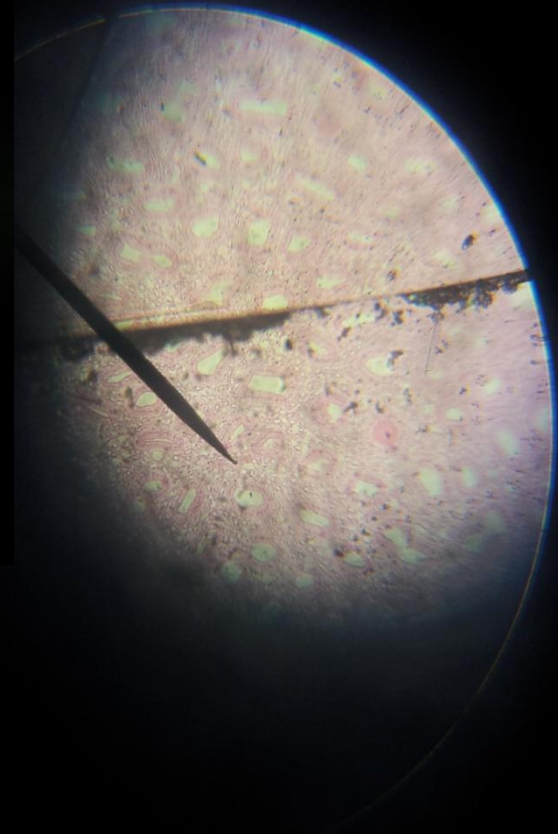
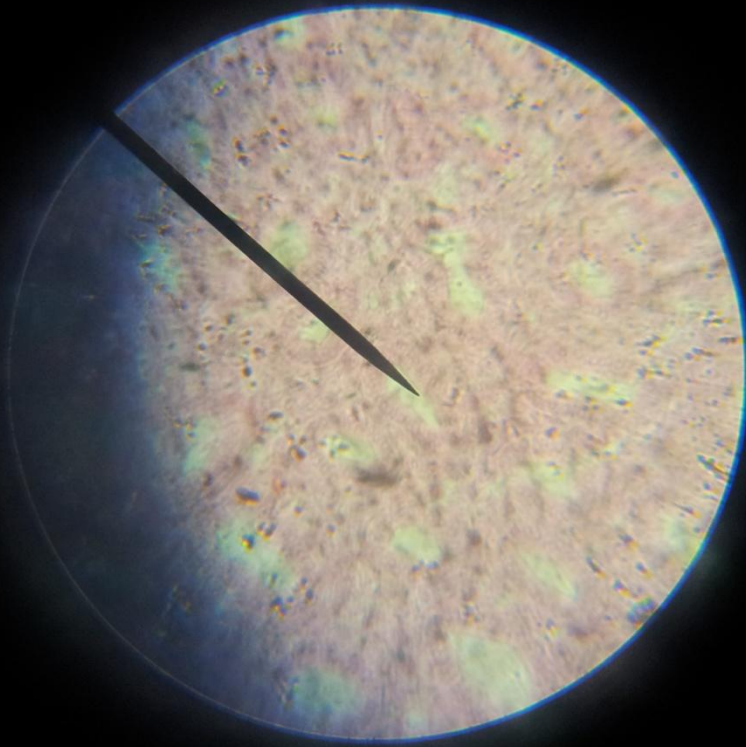
- вена

- артерии 2

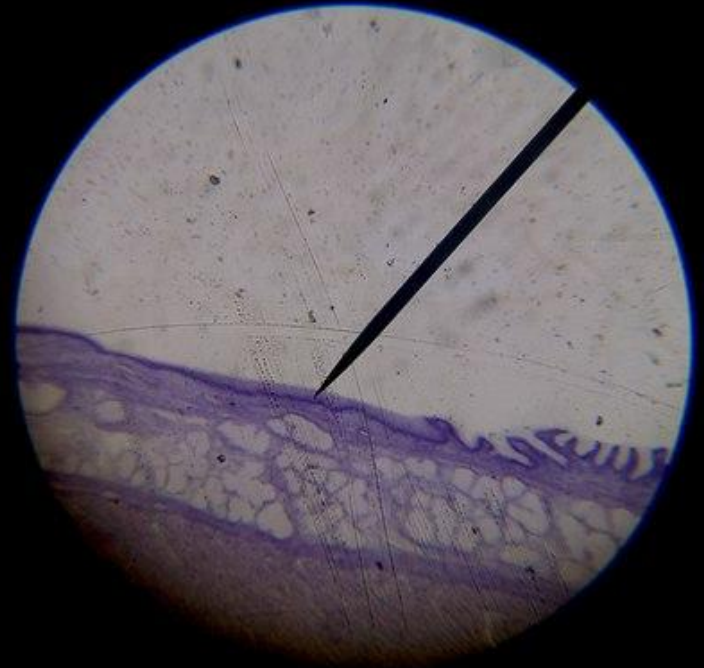
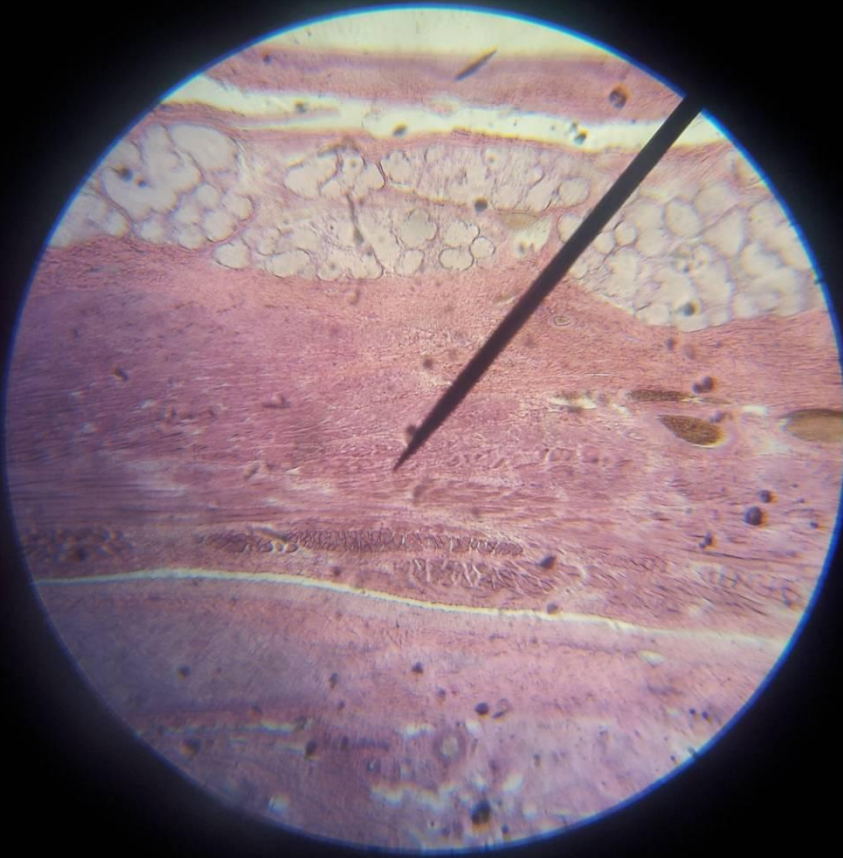
мезенхима  
кръв зародыша



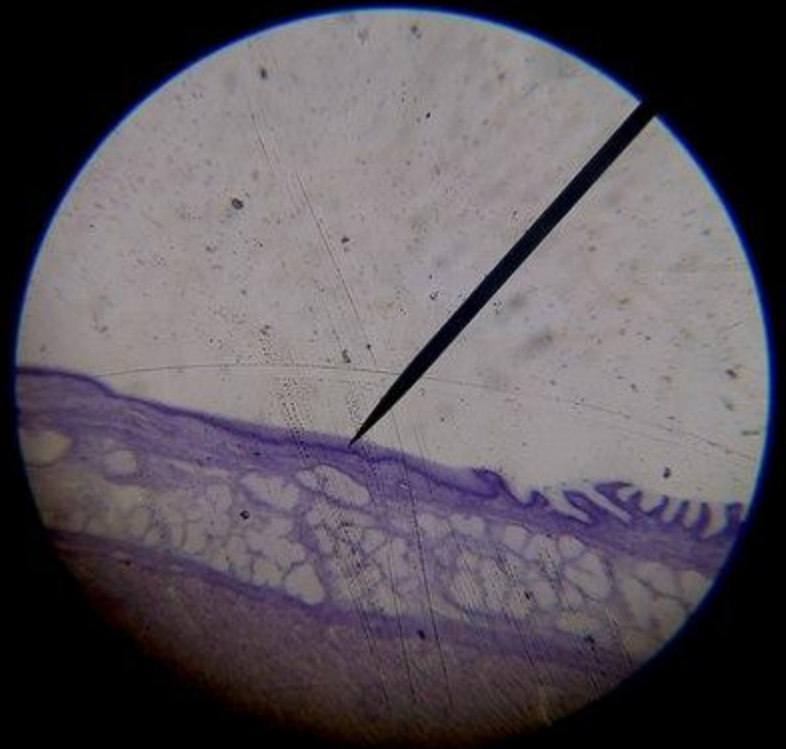
12. односл кубич эпит  
-базал мембр  
-кл-ки куб ф-мы  
-ядра клеток  
-соед ткань



13. Многосл плоск эпит
- базал мембр
  - слои призм кл
  - сл шиповатых кл
  - сл уплотщ кл
  - соедин ткань.



14. Прос труб железа  
-односл цилиндр эпит  
-соед ткань  
-выводн проток  
-секретр отделы



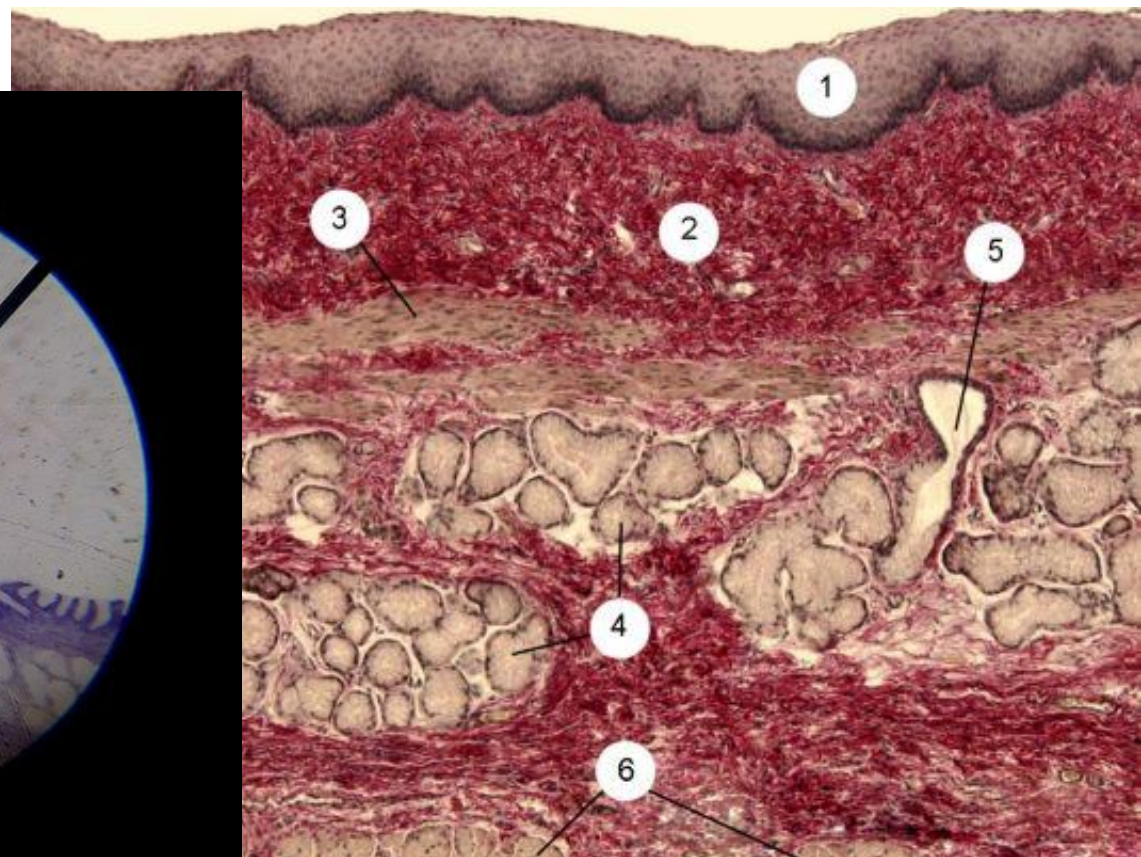
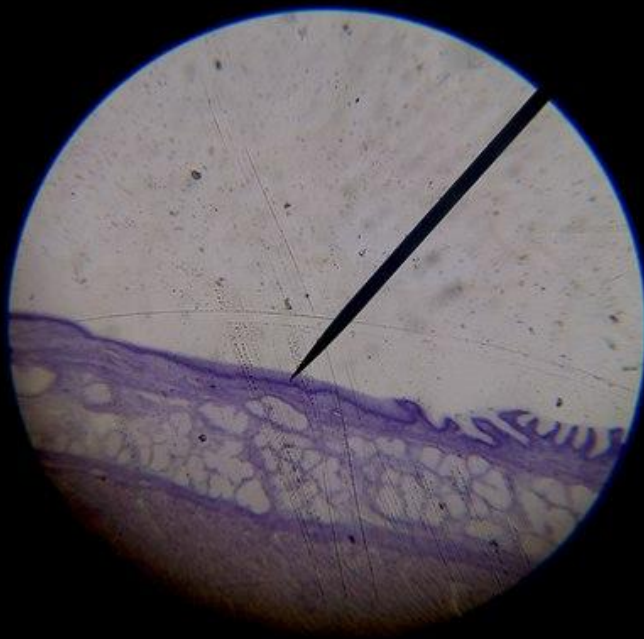
# 15. Сложн трубчат-альвеолярн железа-пищев

1-многосл плоск эпит

2-соед ткань

5-выводн протоки

4-секреторн отделы

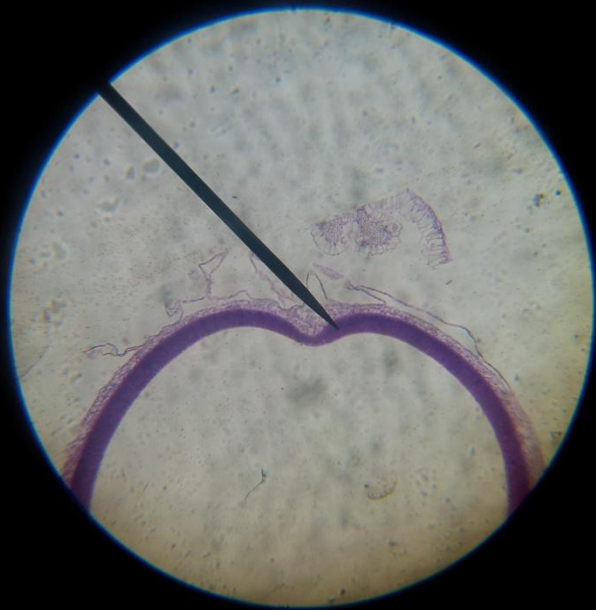


# 16. мезенхима(зарод чел-ка)

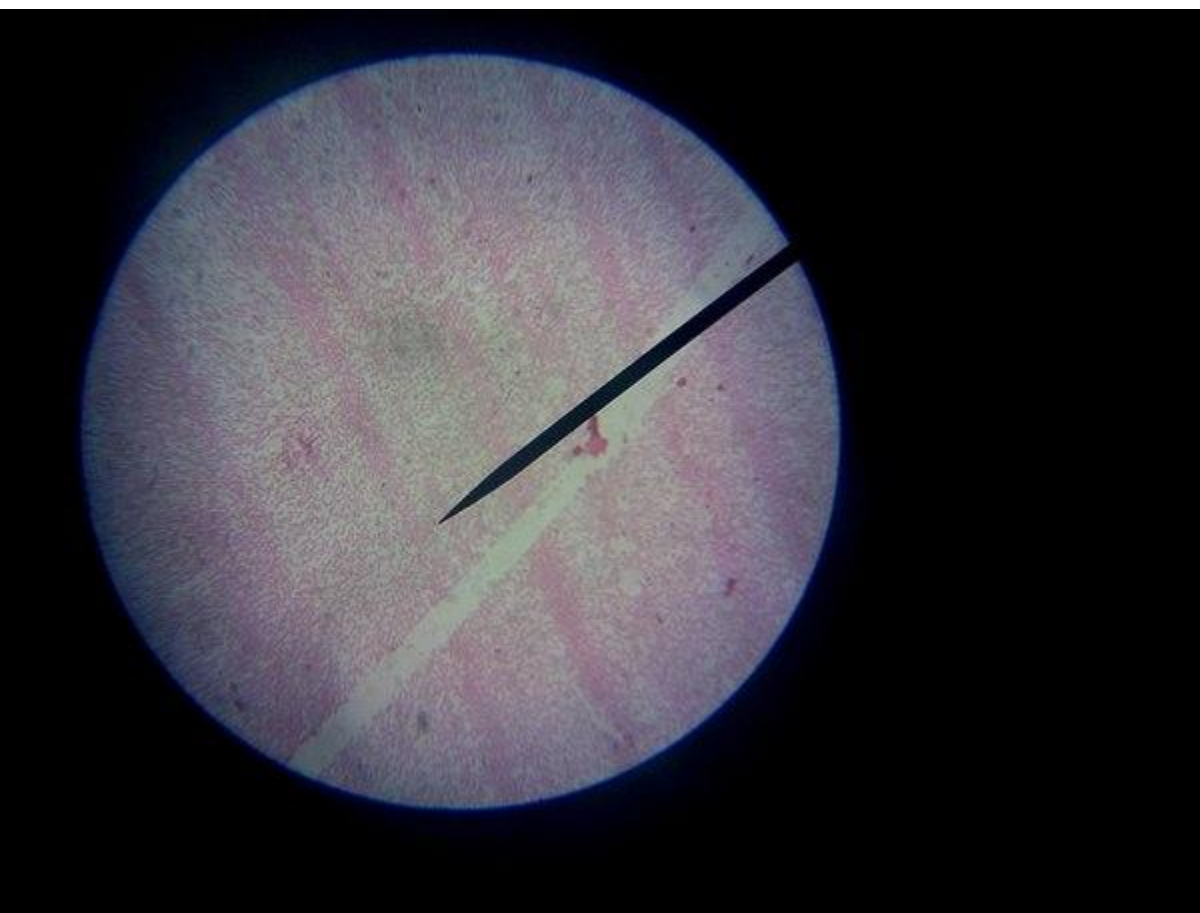
-кл-ки звезд ф-мы

-цитоплазматич отрост

МЕЖКЛЕТ В-ВО







18. Кровь чёл-  
ка  
-эритро  
-нейтрофил  
-эозинофил  
-лимфоцит  
-МОНОЦИТ

96. Амнион  
-амниотич эпит-й  
-мезенхима



# 97. Ворсинки хориона человека -ВХЧ

