

# «Работа с детьми, с учётом травмы, которую они пережили»

Adapted from National Child Traumatic Stress Network

# Травма и пренебрежение в раннем возрасте

**Когда Вы слышите слово ...**

**ТРАВМА**

**Что приходит к Вам в голову?**

# Типы травмы



**Острая травма**

**Комплексная развивающаяся  
травма**

# Комплексная развивающая травма это



**Ранняя**

**Хроническая**

**Плохое  
обращение**

**Отказ опекуна**

# Влияние зависит от ребёнка....

**Возраст**

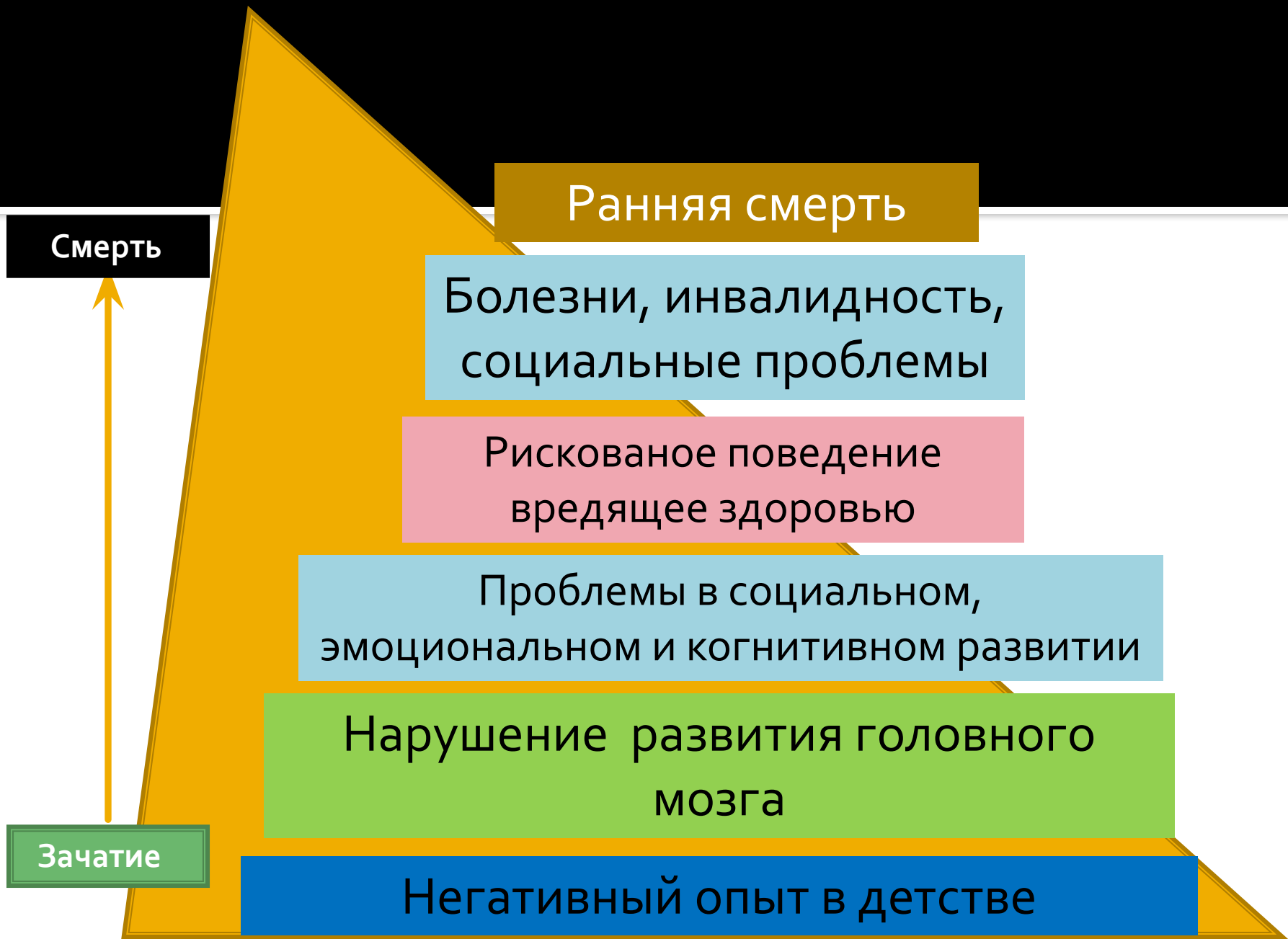
**Восприятие  
опасности**

**Жертва или  
свидетель**

**Взаимоотношения  
с обидчиком**

**Предыдущий опыт**

**Присутствие  
безопасного  
взрослого**



Ранняя смерть

Болезни, инвалидность,  
социальные проблемы

Рискованное поведение  
вредящее здоровью

Проблемы в социальном,  
эмоциональном и когнитивном развитии

Нарушение развития головного  
мозга

Негативный опыт в детстве

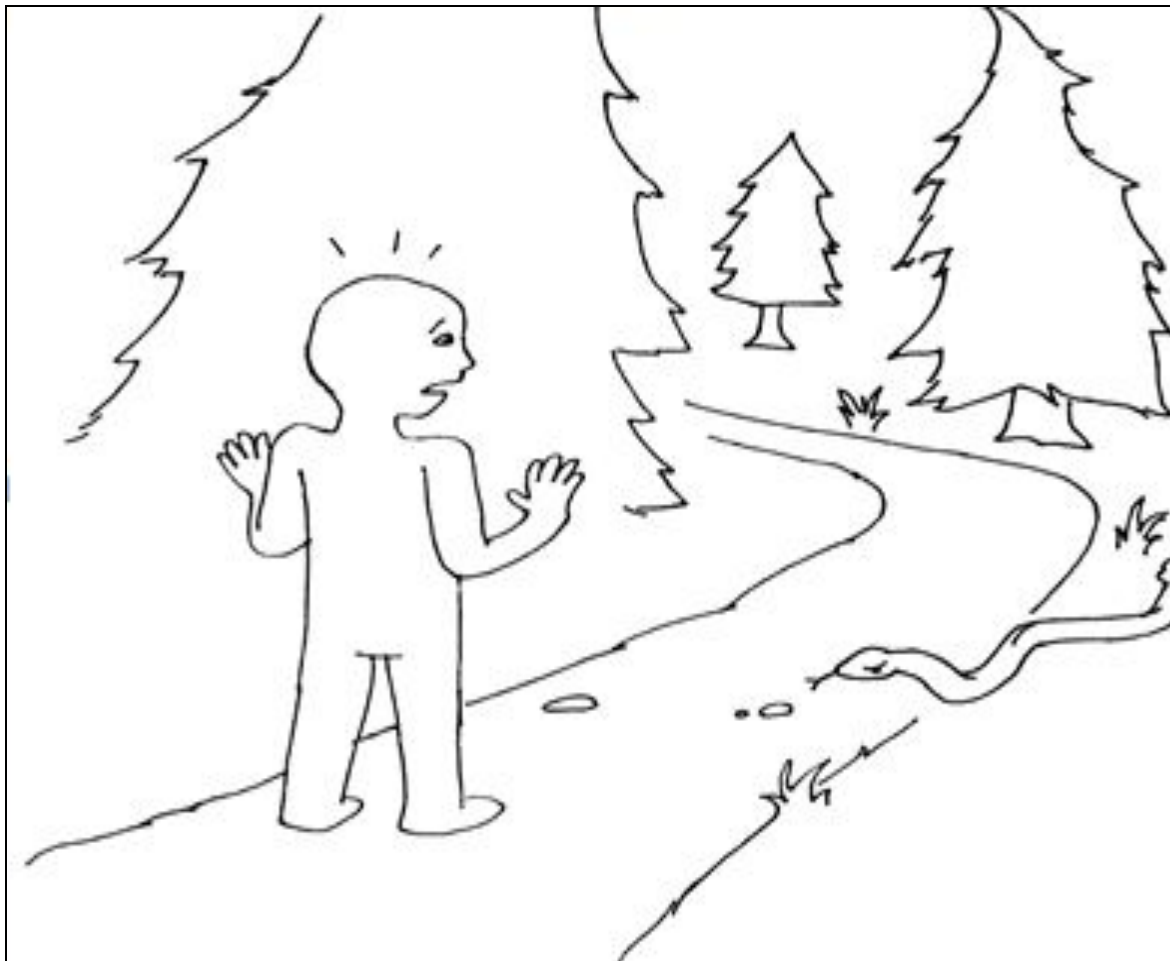
Смерть

Зачатие

# Как переживается травма



# Мы учимся на опыте



# Мы учимся на опыте



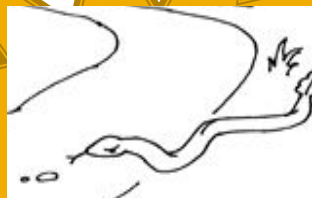
# Мы учимся на опыте



# Ваша внутренняя сигнализация

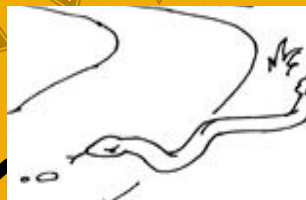


Если угроза убрана, то все возвращается к норме



Мозг выбрасывает химические элементы, которые помогают телу бороться с угрозой (драться, бежать, замереть)

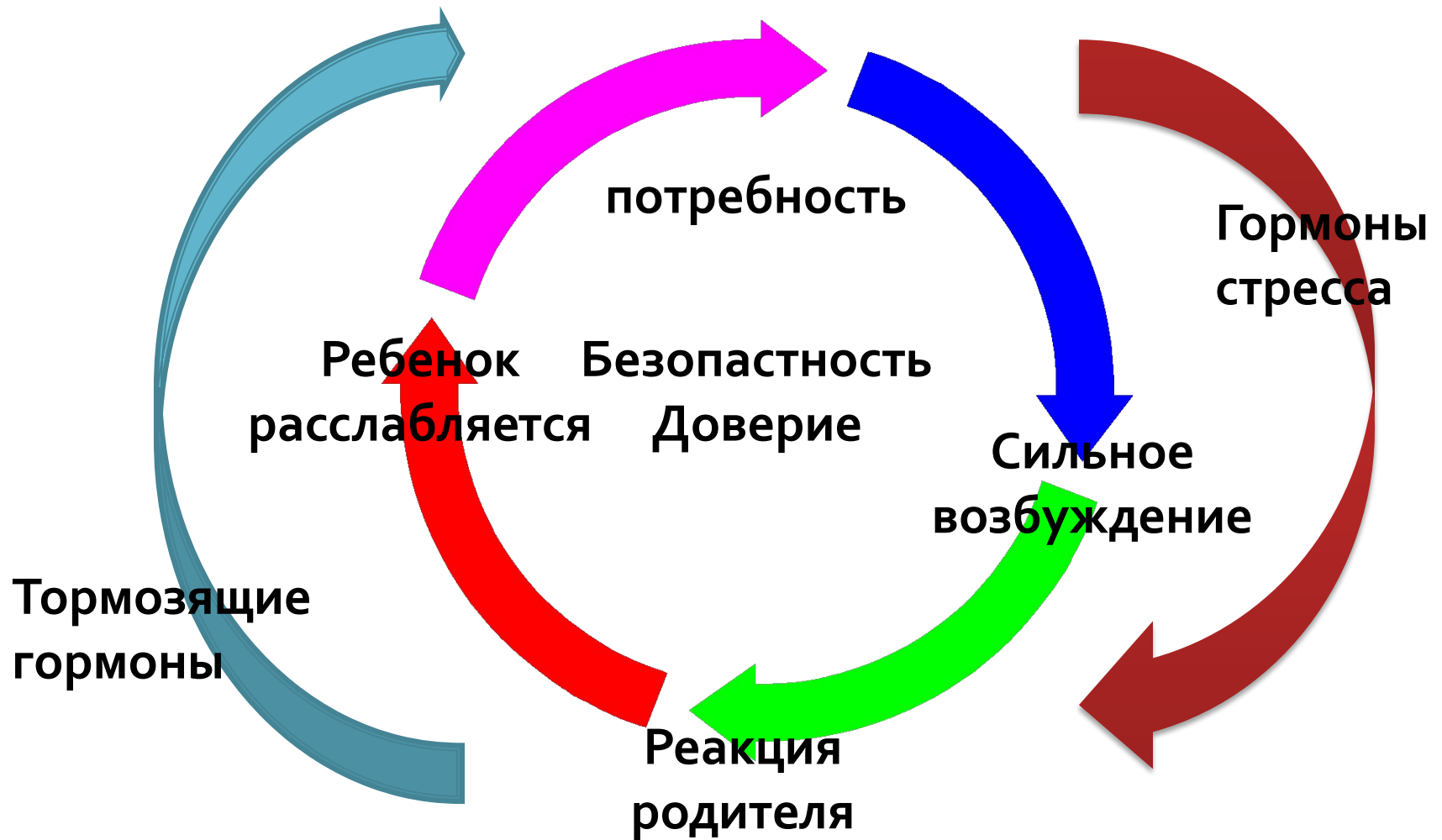
# Ваша внутренняя сигнализация



**Если угроза  
продолжается или  
повторяется, то мы  
остаемся в режиме  
«красной тревоги»**

**Мозг выбрасывает химические  
элементы, которые помогают  
телу бороться с угрозой  
(драться, бежать, замереть)**

# Нейробиологическое влияние на привязанность

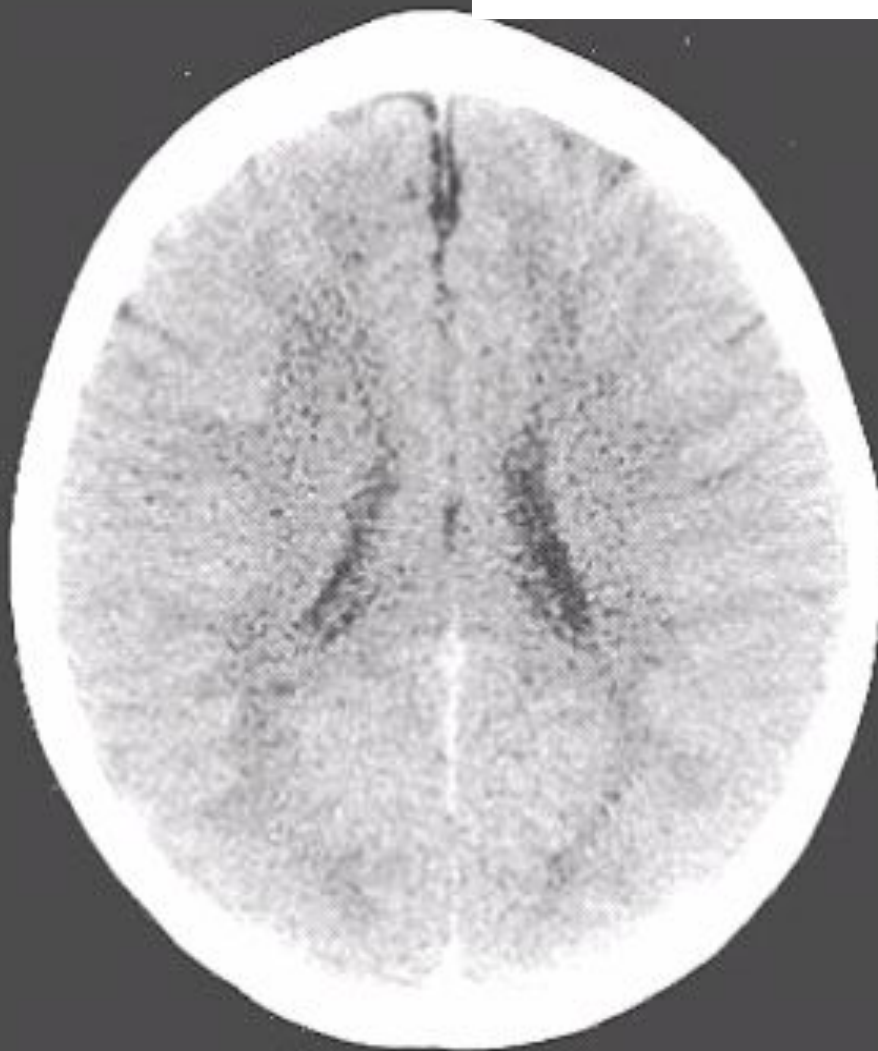


# Влияние травмы на мозг



**Дети и подростки, пережившие травму, описывают изменения в гормонах стресса, подобно ветеранам войны.**

## 3-х летний ребёнок

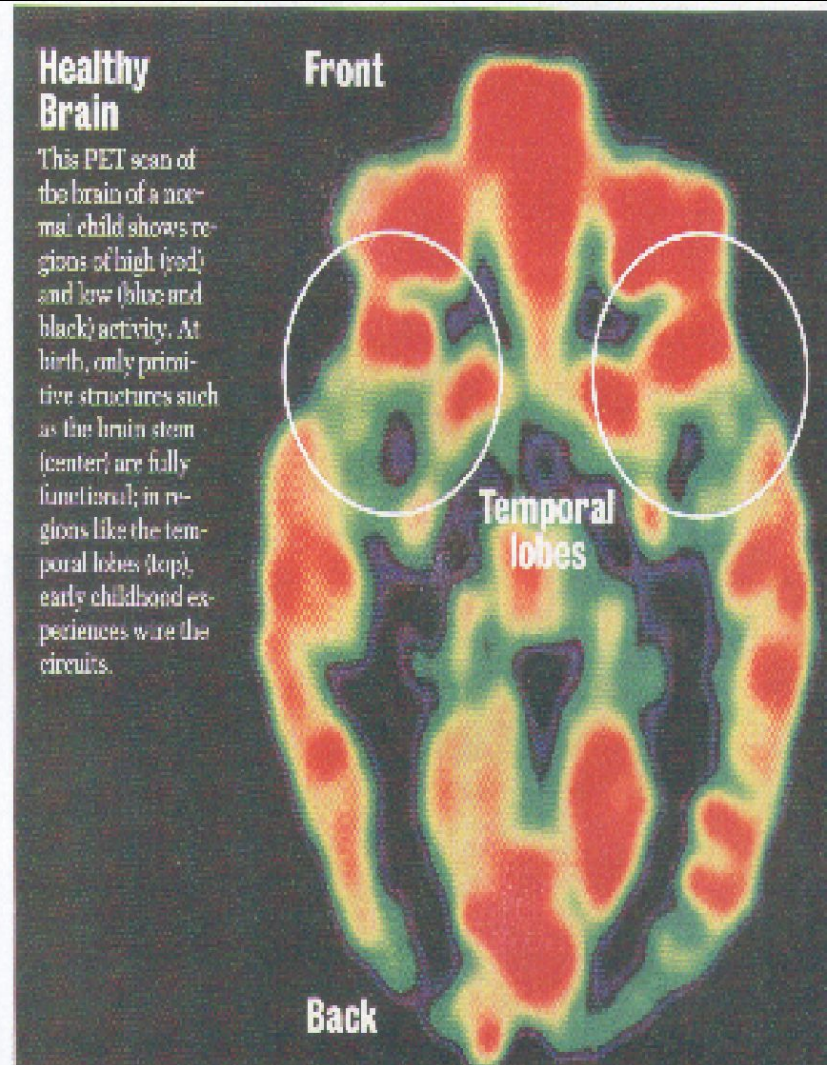
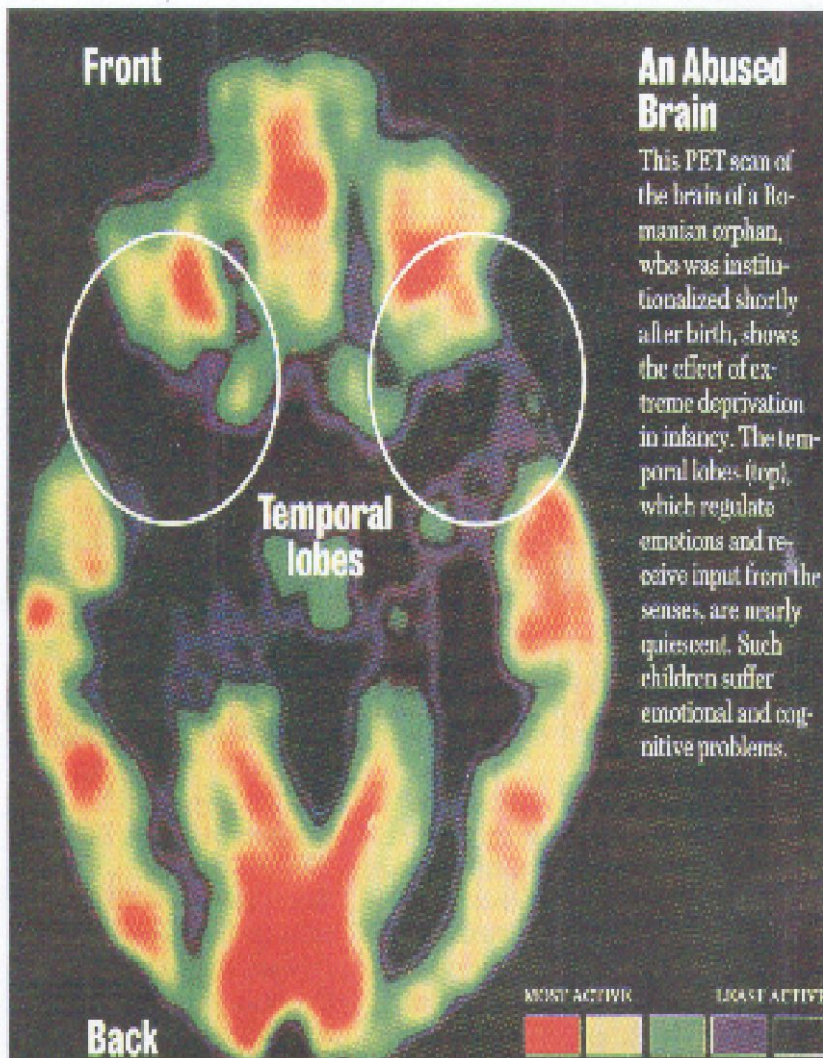


**Нормальное развитие**



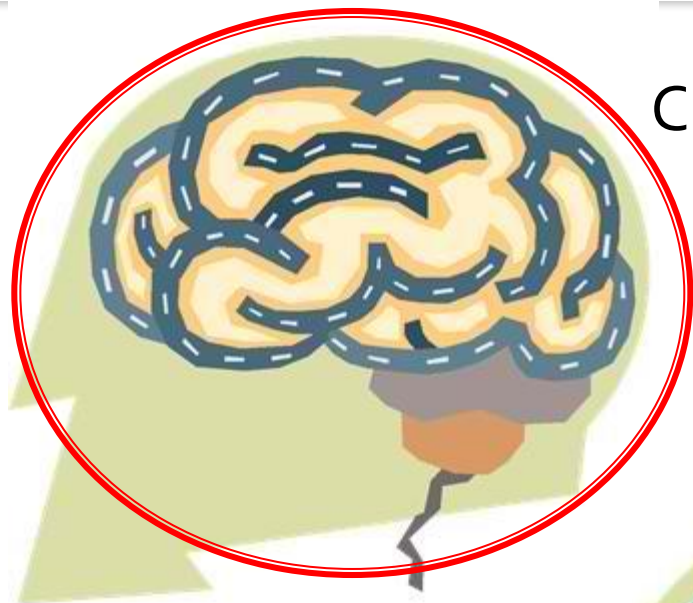
**Сильное пренебрежение**



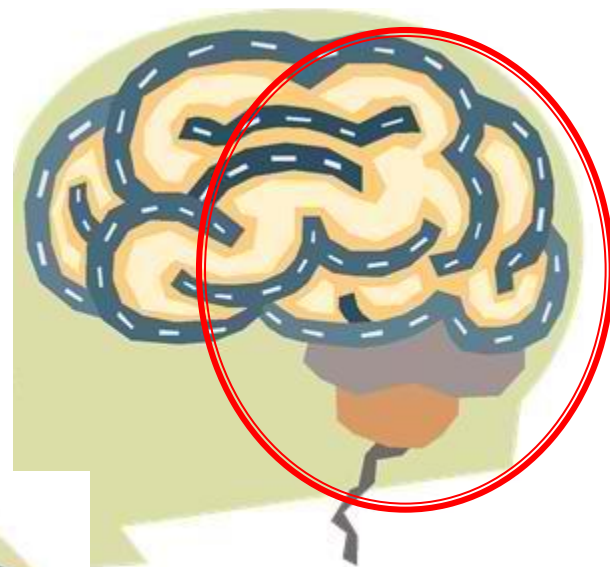


# В КАКОМ СОСТОЯНИИ ЖИВУТ ДЕТИ

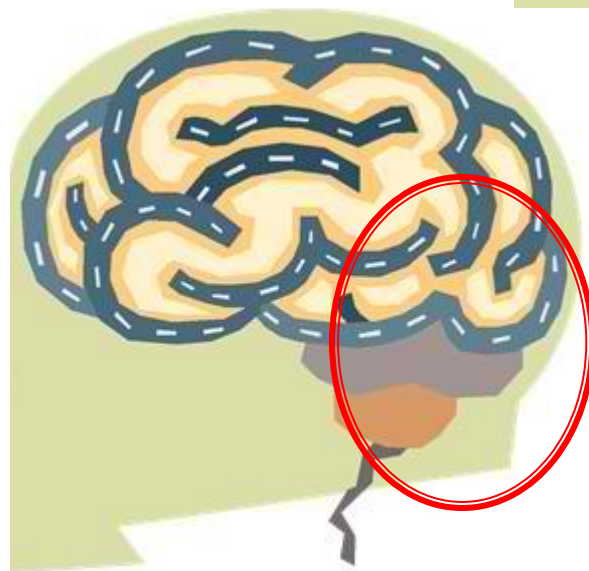
Спокойствие



Тревога



СТРАХ!



# ЧТО ДЕЛАЕТ СТРАХ

Глобально  
влияет

Угнетает  
сознание

Отключает  
кору  
головного  
мозга  
(мышление)

Устанавливает  
защитные  
стратегии

**СТРАХ**

“Плохое  
поведение”

# ЧТО ДЕЛАЕТ СТРАХ



# Что внутри невидимого чемодана ребенка?



# Невидимый чемодан ребенка

Это  
моя  
вина



Я  
плохая

Никто  
меня не  
любит

**Травма  
определяет веру  
в и ожидания  
ребенка от**

- Себя
- Взрослых, которые заботятся о нем/ней
- Мира вокруг него/нее

# Дверь

# Кого можно назвать компетентным в помощи излечения травмы?

Компетентный опекун, который помогает в излечении травмы полон сочувствия ....

Кто понимает влияние травмы, которое изменяет жизнь



Кто готовится к трансформации семьи и сложностям

Кто может смотреть на жизнь глазами травмированного ребенка

Кто понимает, что он/она должны будут предоставлять опеку по-другому

Кто знает когда нужно попросить о помощи



# Что значит КС приносящий исцеление?

Кс приносящий исцеление сострадает....



. КС имеет осознание своей личной истории и её влияния на его заботу о ребёнке, пережившем травму.

# Основные составляющие элементы в заботе о детях, учитывая влияние травмы

Понимать влияние травмы на поведение, развитие и взаимоотношения ребёнка



Диагностика развития

# Основные составляющие элементы в заботе о детях, учитывая влияние травмы

**1. Понимать влияние травмы на поведение, развитие и взаимоотношения ребёнка**

Диагностика развития

The diagram consists of two yellow rounded rectangular boxes, one above the other. Each box is connected to a larger, empty yellow rectangular frame on the right by a thin yellow line. The top box contains the text 'Диагностика развития' and the bottom box contains 'Сенсорная обработка'.

Сенсорная обработка

# Основные составляющие элементы в ПОДДЕРЖКЕ

Увеличить до максимума чувство  
безопасности ребёнка

Поддержка  
химии мозга

Распознавать горячие  
точки ребёнка

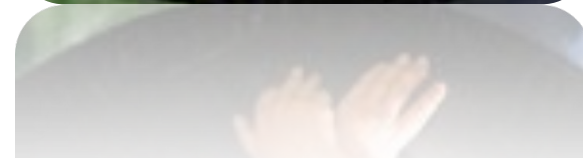
Безопасное общение  
Безопасное  
прикосновение

Планировать  
перемещение

Сделать день  
предсказуемым



Adapted from TBRI training – Dr. Karyn Purvis



# Основные составляющие элементы в заботе о детях, учитывая влияние травмы

Помогайте ребёнку справиться с подавляющими эмоциями.



Распознавайте индикаторы страха

Отслеживайте напоминания о травме

# Отслеживайте напоминания о травме



2PP

## Current Traumatic Stress Reactions and Current Behaviors Questionnaire

This checklist will help you, your caseworker and your child's therapist understand the behaviors and issues of your child and work together in developing strategies of management.

**1 = all the time, 2 = some of the time, 3= rarely, 4=never**

### 1. Re-experiencing

a. My child appears to have intrusive memories or trauma reminders. This includes nightmares, flashbacks, repetitive play with reminders of a specific trauma experience. \_\_\_\_\_

### 2. Avoidance

a. My child appears to avoid certain places or people or avoids discussing any part of the traumatic experience. \_\_\_\_\_

### 3. Numbing

a. My child seems to be detached, estranged, unable to express positive emotion, and expresses a sense of a foreshortened future. \_\_\_\_\_

### 4. Arousal

a. My child appears to have difficulty concentrating, exaggerated startle reactions, difficulties

# Основные составляющие элементы в заботе о детях, учитывая влияние травмы

## 3. Помогайте ребёнку справляться с подавляющими эмоциями.



Распознавайте индикаторы страха

Отслеживайте напоминания о травме

Используйте силу «ДА»

Дайте голос

Используйте соединяющие стратегии

# Упражнение: Соединяющие и разъединяющие стратегии

- Поделите Ваш флип-чарт (ватман) на три колонки
  - Колонка 1: Плохое поведение
  - Колонка 2: Разъединяющая стратегия
  - Колонка 3: Соединяющая стратегия
- Обсудите два случая “плохого поведения». Какая типическая рассоединяющая стратегия может быть и какая позитивная соединяющая?



# Основные составляющие элементы в заботе о детях, учитывая влияние травмы

## 4. Помогайте ребёнку понять и управлять своим подавляющим поведением



Какое  
значение  
скрывается за  
поведением

# Основные составляющие элементы в заботе о детях, учитывая влияние травмы

## 4. Помогайте ребёнку понять и управлять своим подавляющим поведением



Какое  
значение  
скрывается  
за  
поведением

Отслеживайте  
нежелательное  
поведение

# Отслеживайте напоминания о травме

## 4PP Tracking Undesirable Behaviors

Created by Lisa Hatcher  
Family Based Care Department  
Lorain County Children Services



This record will be very helpful in tracking your child's behaviors that are identified as negative, harmful, or otherwise, "undesirable". It is important that you, as your child's biggest advocate, help us by charting the **Who, What, When, Where and What** of the specific problems we want to address as a team. You don't need to write a lot, we know you are busy. Just jot down some notes so that we all can track your child's behavior and perhaps begin to identify the meaning behind it.



<b>What</b> is your child doing?	<b>Who</b> is in the room/ <b>To whom</b> is the behavior directed?	<b>Where</b> does usually occur?	<b>When</b> (weekly, daily, hourly)	<b>What</b> have you tried?

# Основные составляющие элементы в заботе о детях, учитывая влияние травмы

## 4. Помогайте ребёнку понять и управлять своим подавляющим поведением

Какое  
значение  
скрывается  
за  
поведением

Отслеживайте  
нежелательное  
поведение

Используйте  
уровни  
вовлечения

# Основные составляющие элементы в заботе о детях, учитывая влияние травмы

Жизненные ценности – это простые утверждения, которые используются для изменения плохого поведения ребёнка.



Слушайся с  
первого раза!

Будь добрым и  
внимательным

Не причиняй боль!

# Основные составляющие элементы в заботе о детях, учитывая влияние травмы

## 4. Помогайте ребёнку понять и управлять своим подавляющим поведением

Какое  
значение  
скрывается  
за  
поведением

Отслеживай  
нежелатель  
е поведения

Используйте  
уровни  
вовлечения

Учите  
жизненным  
ценностям