

**ОТРАЖЕНИЕ  
ФОЛЬКЛОРНЫХ ОБРАЗОВ В  
РЕШЕНИИ КОМПЛЕКТА  
ДЕКОРАТИВНОЙ  
СКУЛЬПТУРЫ  
«СИБИРСКИЙ ЛЕС»**

Автор: Васенкова А.А. Руководители: Неживенко О.А., Евсева О.Ю.

# Цель дипломной работы:

поиск выразительного силуэтного решения при создании декоративной композиции «Сибирский лес»

# задачи:

- Охарактеризовать значение образа дерева в фольклорной культуре народов мира.
- Рассмотреть отражение образа дерева в мировом искусстве.
- Изучить аспект дерева в культуре народов России, и конкретно – народов Западной Сибири.
- Сформировать художественный образ будущей композиции путем стилизации и переработки природных форм.
- Подобрать технологию для создания скульптур, которая наиболее удачно отражает суть авторской задумки.
- Передать колористическое содержание природных форм с помощью средств декорирования керамики: глазури и люстровые краски.

# Объект исследования:

фольклорные образы деревьев и  
леса в традиционных народных  
культурах.

# Аналоги природных объектов



Зимний  
лес.

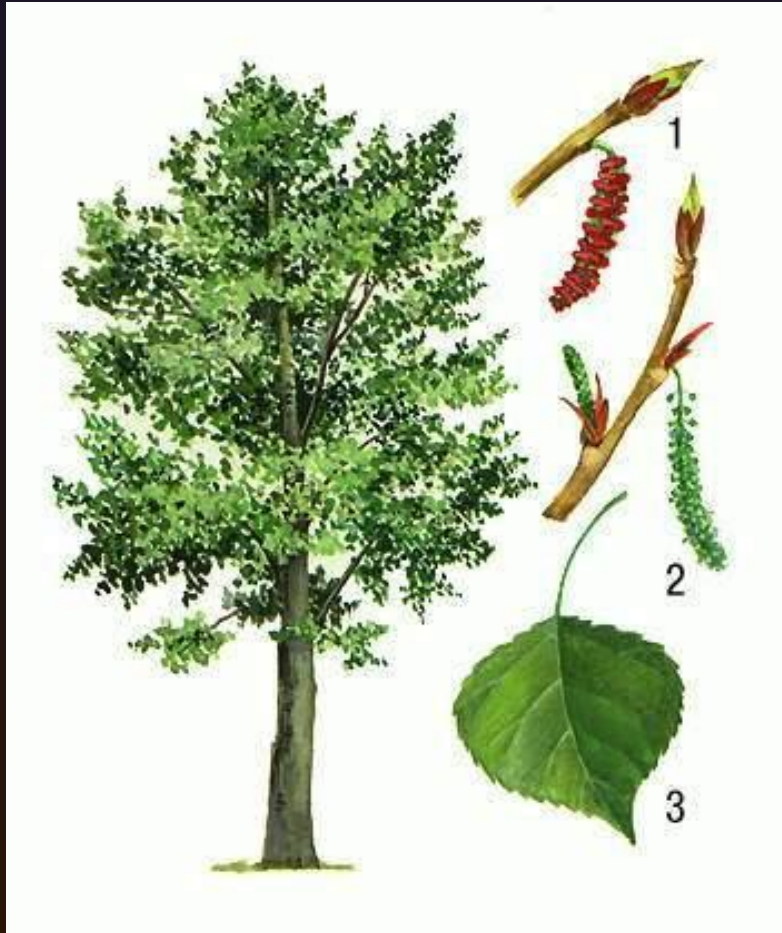
# Аналоги природных объектов. Деревья Сибири



# Аналоги природных объектов. Деревья Сибири.



# Аналоги природных объектов. Деревья Сибири





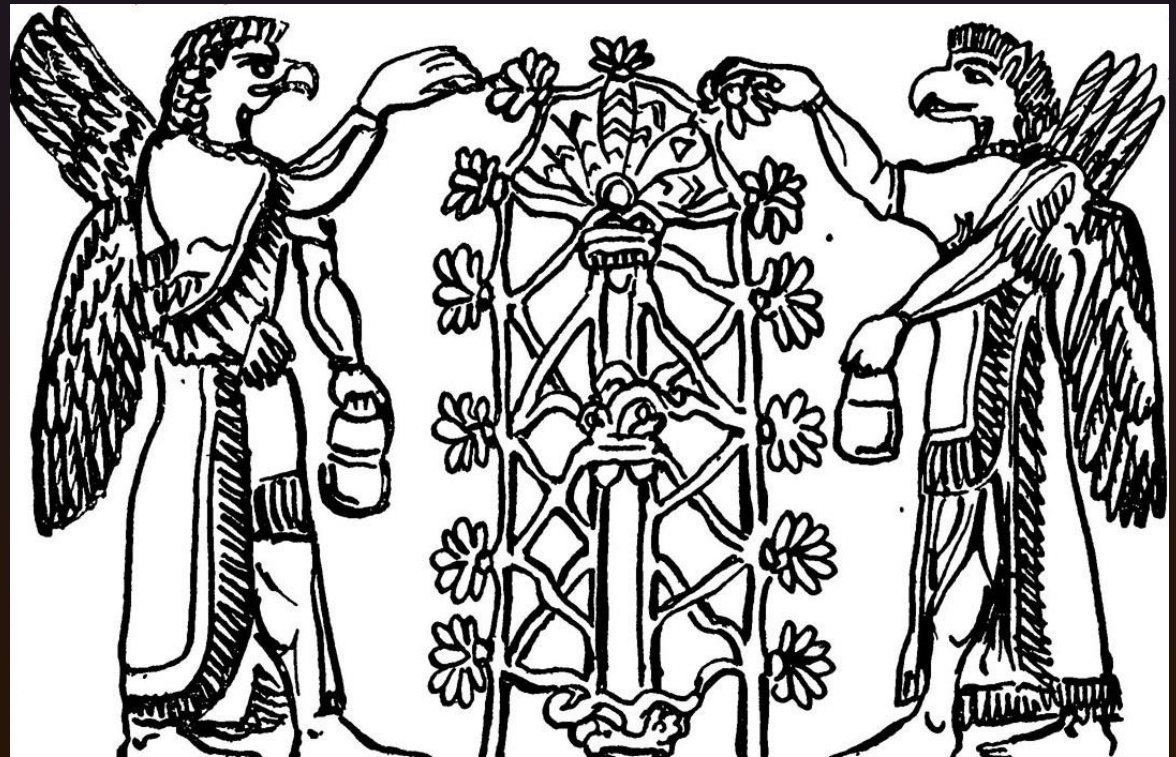
# Изображения Мирового древа у разных народов



Древо жизни  
славян. Узор.

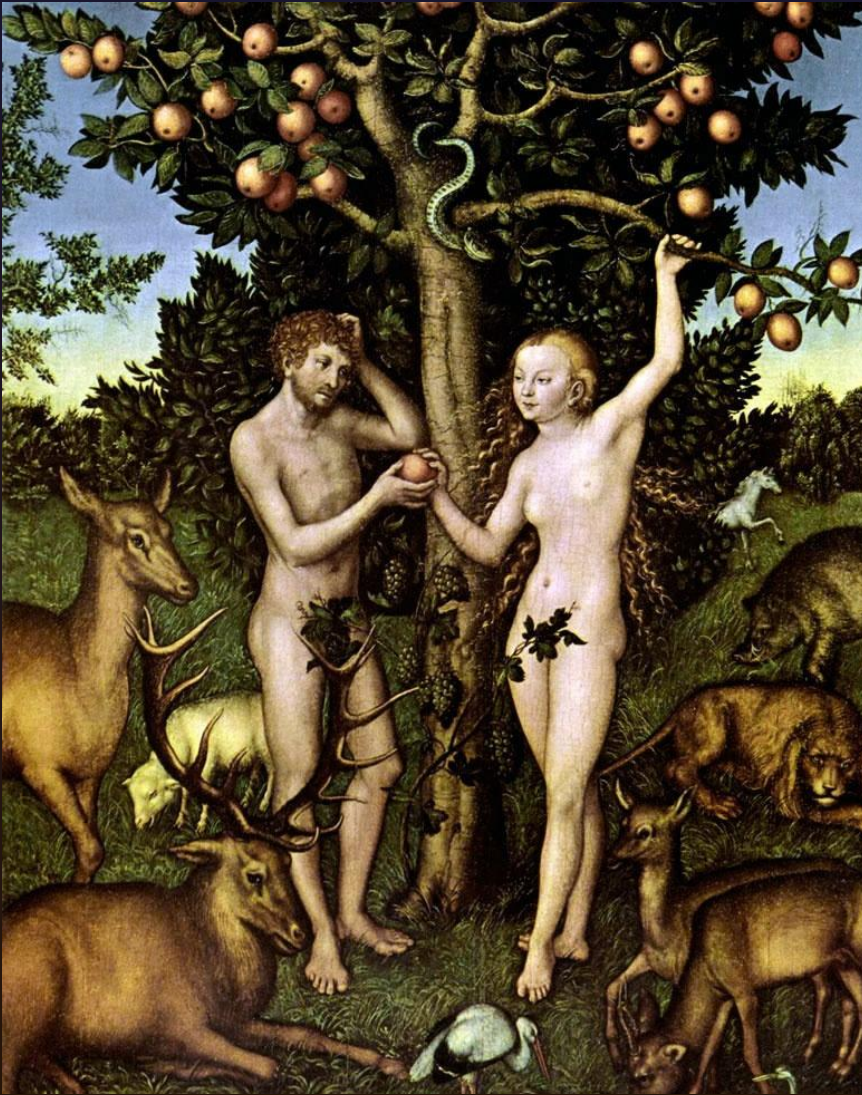


Ашваттха.  
Космическое  
древо Индии

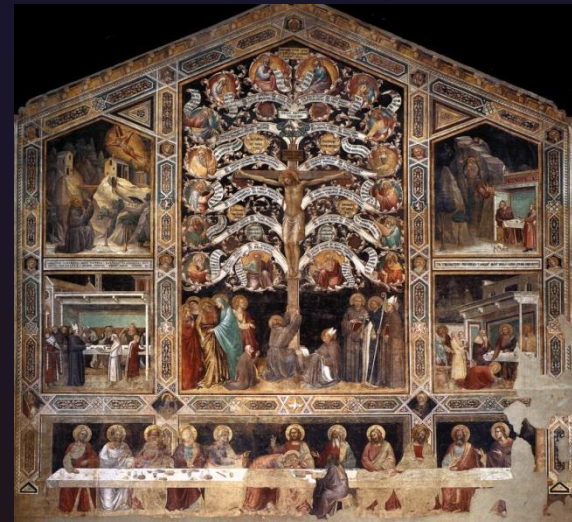


Мировое дерево. Ассирия.

# Образ дерева в искусстве



Лукас Кранах Старший, «Адам и Ева» 1531г.



Таддео Гадди «Дерево жизни» 1360г.



Пьетро Перуджино «Битва Любви и Целомудрия»  
Лувр, 1503–1505г.

# Образ дерева в объемно-пластических видах искусства



Элкан Бенно. Древо Жизни.



Майк Тонкин и Анна Лю «Поющее дерево».

Образ дерева в  
произведениях  
современных художников

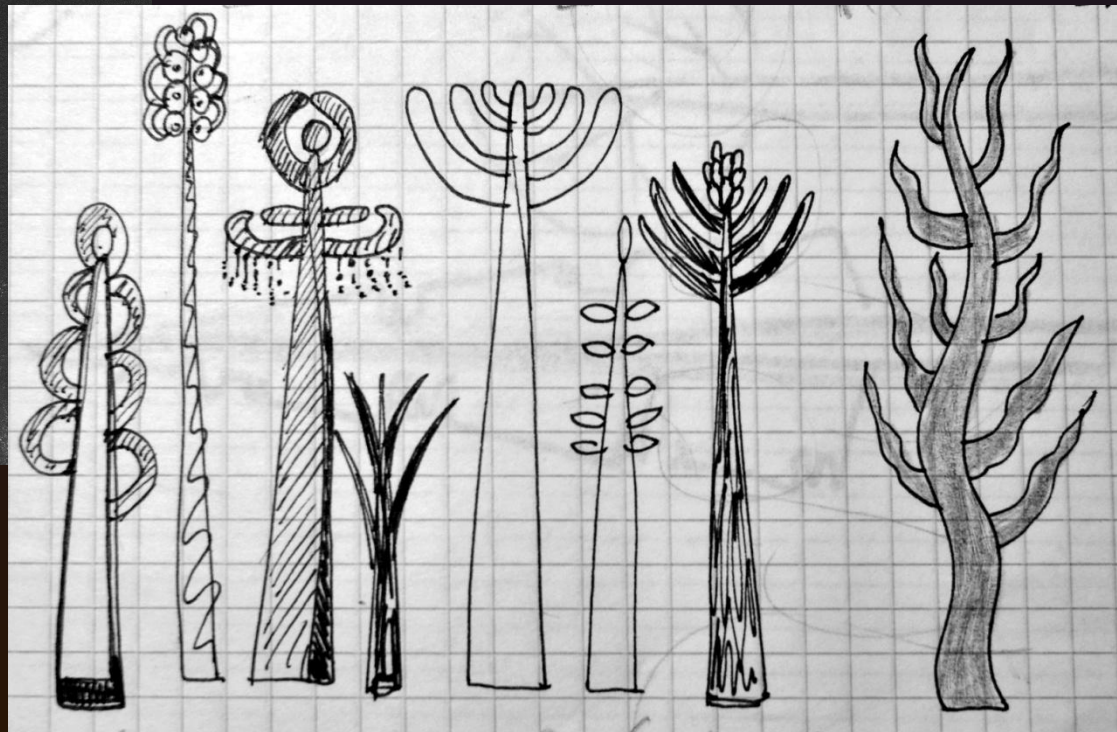
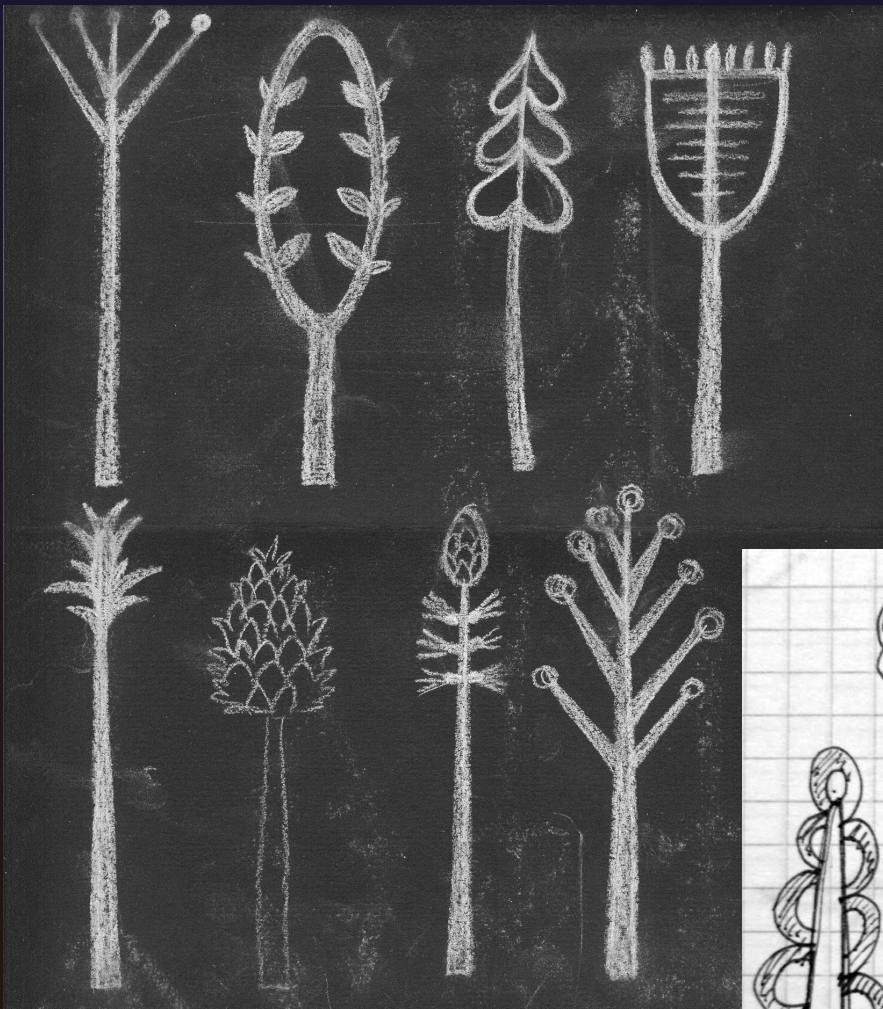


Образ дерева в  
произведениях  
современных художников

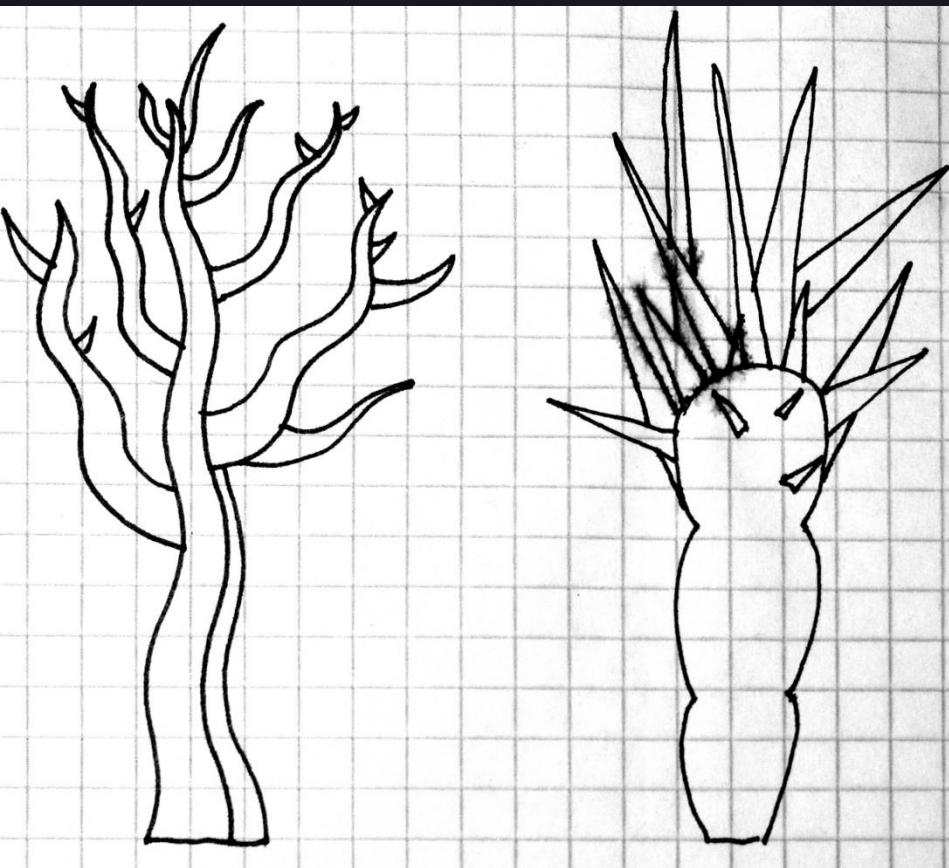


# Образ дерева в произведениях современных художников



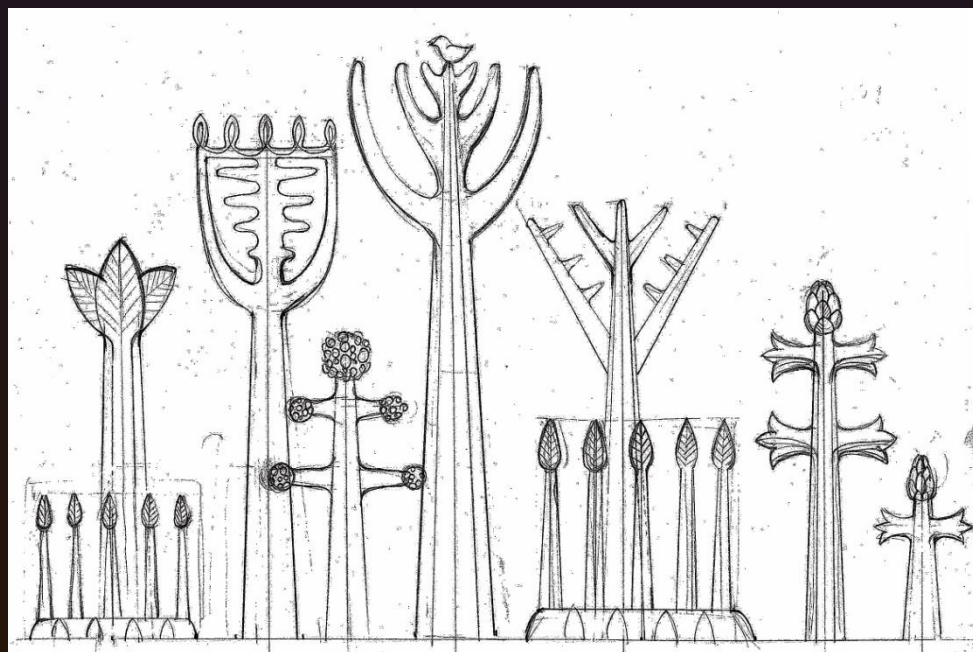


Эскизные поиски композиции «Сибирский лес»



Эскизные поиски композиции «Сибирский лес»





Эскизные поиски в графике и объеме

# Этапы создания скульптурной композиции «Сибирский лес»:

- Отрисовка эскизов каждой скульптуры в натуральный размер.
- Приготовление материала.
- Формование ручным способом цельных, а также составных деталей композиции.
- Нанесение декора процарапыванием.
- Сушка изделий.
- Покрытие ангобом.
- Утильный обжиг.
- Декорирование эмалями и глазурями.
- Политой обжиг.
- Декорирование люстровыми красками.
- Люстровый обжиг.

# Промежуточные этапы создания композиции «Сибирский лес»



# Готовая композиция «Сибирский лес»



# Детали композиции «Сибирский лес» крупным планом



# Комплект декоративных скульптур «Сибирский лес» в интерьере



Всем спасибо за внимание!