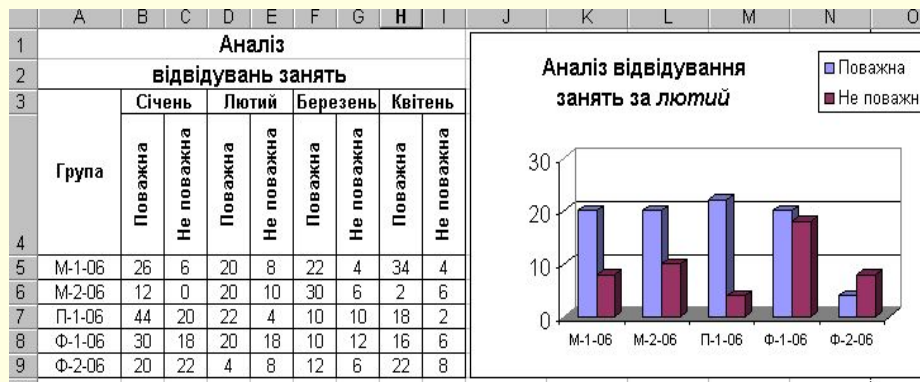


Електронні таблиці в середовищі табличного процесора MS Excel

- Зручний інтерфейс для створення таблиць;
- Автоматизовані розрахунки даних в таблицях;
- Статистичний аналіз даних в таблицях: фільтрація, впорядкування, створення звітів;
- Графічна інтерпретація табличних даних – графіки та діаграми;

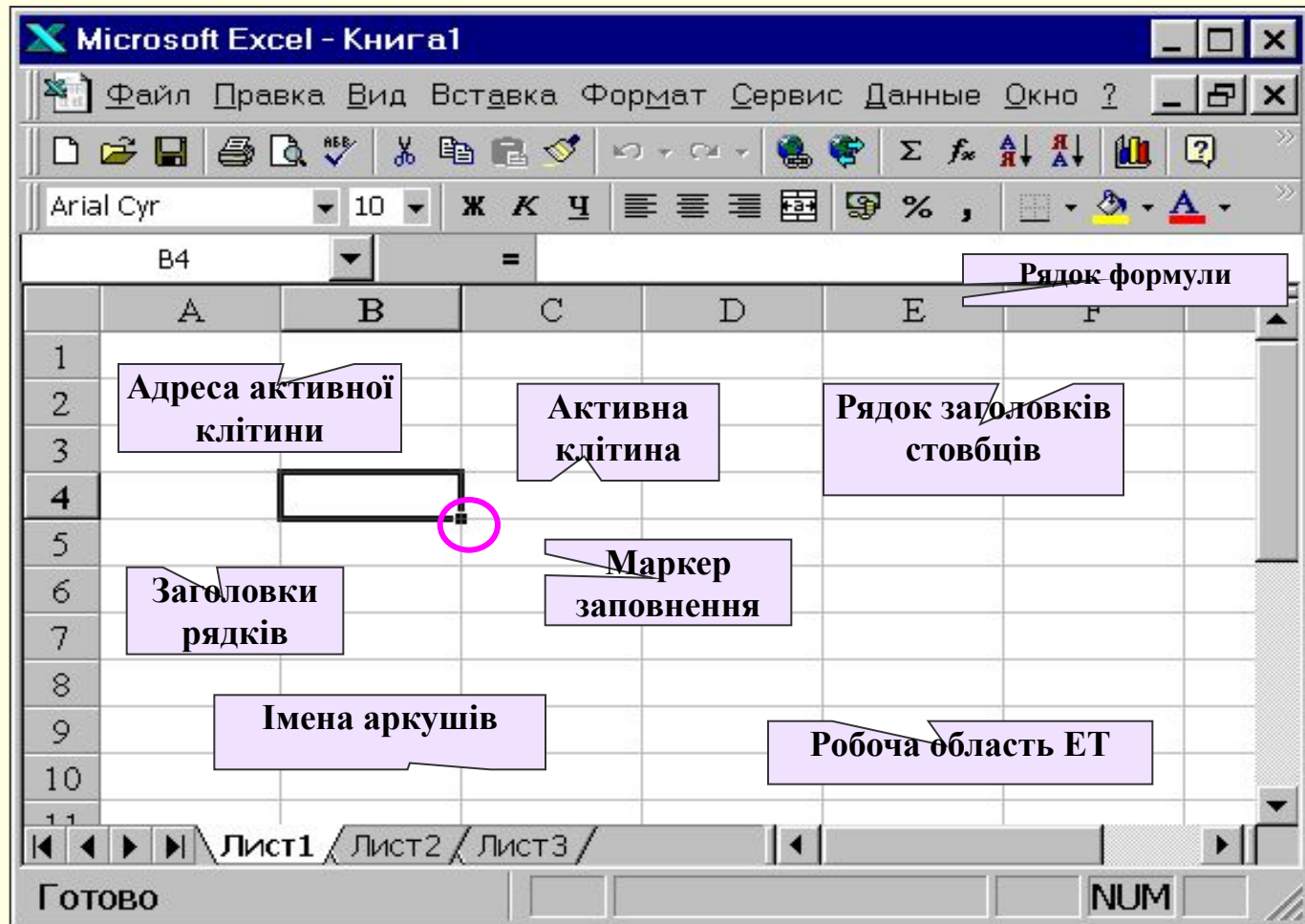


Вікно програми MS Excel

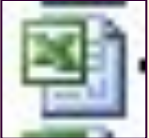
Панелі інструментів

Віконне меню з кнопками управління вікном ET

Рядок заголовка з кнопками управління вікном програми.



Структура електронної таблиці

- Файл, що зберігає ЕТ має назву книги, його значок - , розширення файлу **.xls*;
- Книга складається з кількох аркушів – *Лист1, Лист2, ...*
- Аркуш розбитий на комірки, що утворюються на перехресті стовпчиків та рядків.
- Імена стовбчиків – *A, B, ...AB, AC...IV*;
- Імена рядків – *1, 2,...16384*.
- Ім'я комірки складається з імені стовбчика і рядка, на перетині яких вона знаходиться, наприклад – *B4*.
- Діапазон – поєднання суміжних клітин, що утворюють прямокутник, адреса будується з адреси верхньої лівої клітини і нижньої правої – *C4: E7*.

	A	B	C	D	E	F
1	grad	rad	sin	cos	tg	ctg
2	2	0,035	0,035	0,999	0,035	28,636
3	4	0,070	0,070	0,998	0,070	14,301
4	6	0,105	0,105	0,995	0,105	9,514
5	8	0,140	0,139	0,990	0,141	7,115
6	10	0,175	0,174	0,985	0,176	5,671
7	12	0,209	0,208	0,978	0,213	4,705
8	14	0,244	0,242	0,970	0,249	4,011
9	16	0,279	0,276	0,961	0,287	3,487

Введення даних в ЕТ

Числа:

Текст – не перевищує 255 символів;

	A	B	C	D	E
1	цілі	з фіксованою комою	нормалізовані	звичайні дроби	дата
2	-344	45,025	4,36E-04	3 5/7	18.03.2011
3	#####	0,333	-1,50E+06	2/11	08.мар
4					

Формула – інструкція обчислення:

- Починається з символу “=”;
- Горизонтальна структура;
- Знаки арифметичних операцій: +, -, *, /, ^;
- Операнди – числа або посилання на клітини;
- Дужки змінюють послідовність операцій;
- Стандартні функції.

Формули розрахунку в ЕТ

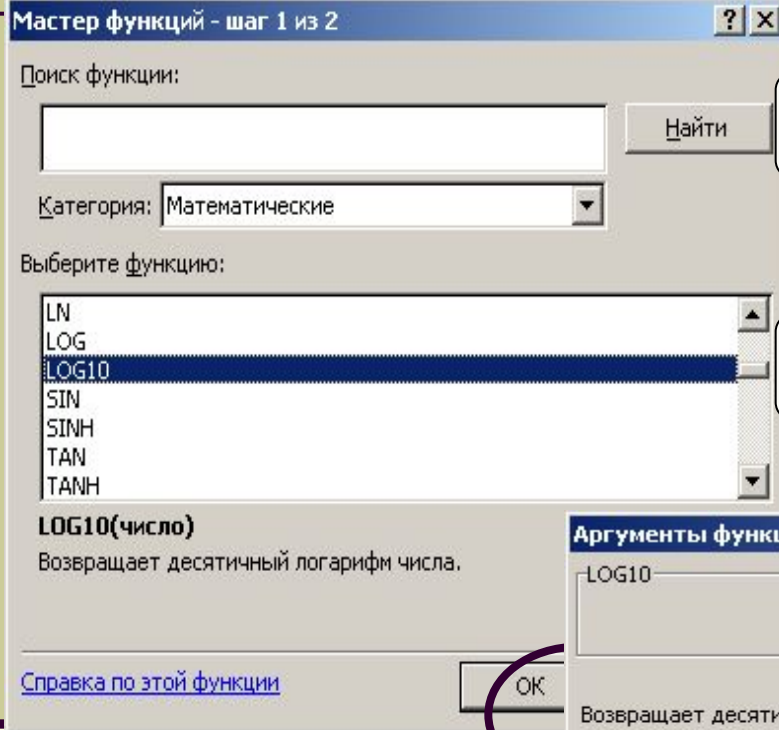
	A	B	C	D	E	F	G	H
1	№	<u>ПП</u>	<u>денний тариф</u>	<u>відпрац. днів</u>	<u>Нараховано</u>	<u>Премія 35%</u>	<u>Податок 20%</u>	<u>до видачі</u>
2	1	Агеева А.В.	65,00 грн.	17	?	?	?	?
3	2	Кротов С.С.	55,00 грн.	20	?	?	?	?
4	3	Жогов С.Ю.	60,00 грн.	22	?	?	?	?
5		<u>всього:</u>	?	?	?	?	?	?

Введення з клавіатури

Формула 1 Формула 2 Формула 3 Формула 4 Формула 5

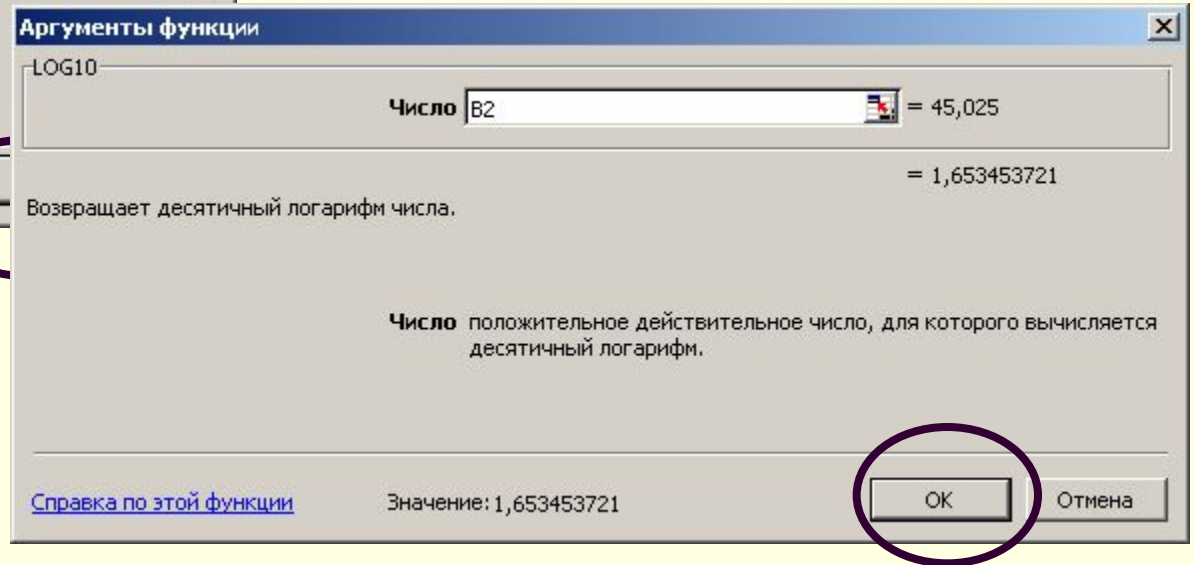
Формула 1	=C2*D2
Формула 2	=E2*35%
Формула 3	=E2*20%
Формула 4	=E2+F2-G2
Формула 5	=СУММ(H2: H4)

Вставка функций, вбудованих в MS Excel



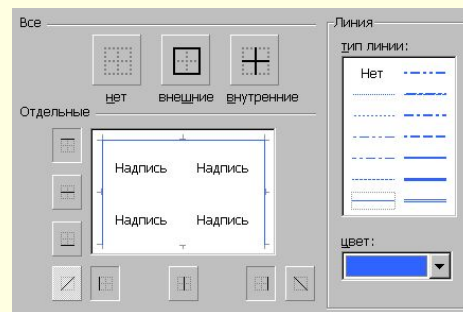
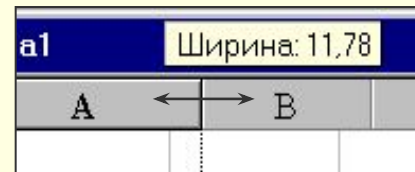
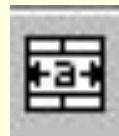
I шаг – выбираем функцию

II шаг – выбираем аргумент

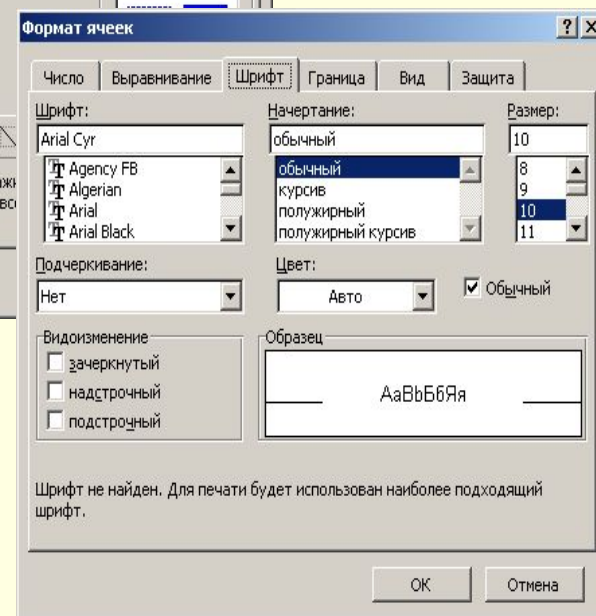
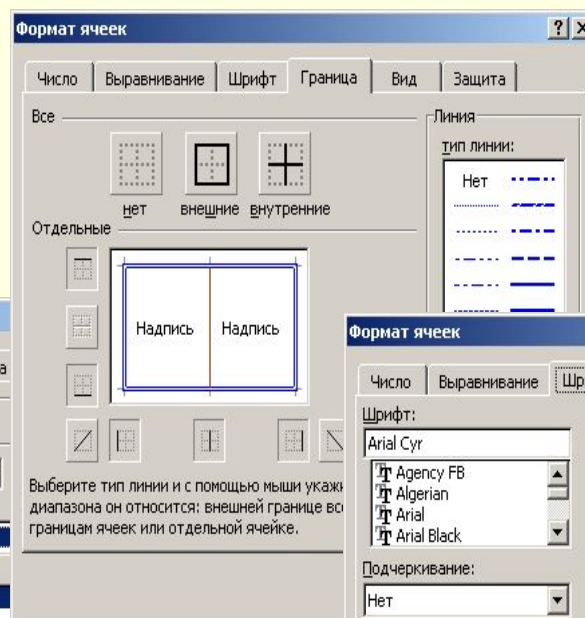
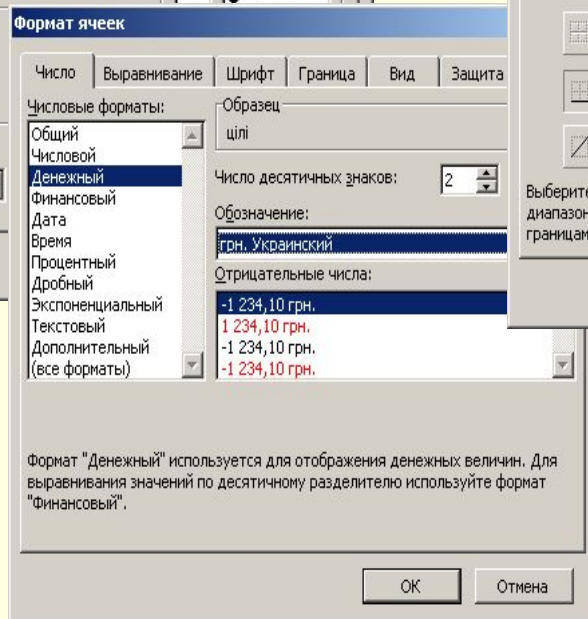
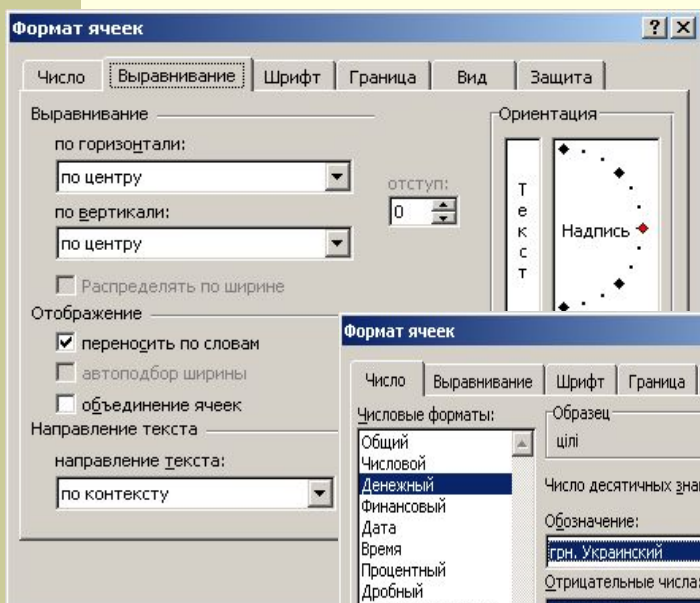


Створення та редагування ЕТ

- Визначити ширину стовпчиків, висоту рядків;
- Поєднати клітини;
- Прокреслити границі;
- Ввести дані та формули;
- Визначити формат даних – вікно Формат комірки.



Форматування даних в ЕТ



Копіювання даних

- При копіюванні в суміжні клітини можна скористатись маркером заповнення. Потягши за нього, відбудеться копіювання.
- При копіювання дати в суміжні клітини, кожна слідуєча дата змінюється автоматично на 1 день.
- При копіюванні формул, аргументи змінюються з тією ж закономірністю, як і адреси копій.
- Це дає можливість в розрахункових таблицях ввести формулу один раз, а потім в суміжні клітини її скопіювати.
- Наприклад, в наведеній таблиці можна в клітину E2 ввести формулу **=C2*D2**, а в клітини E3, E4 скопіювати її, потягши вниз маркер заповнення.

Контрольні питання:

- Чим відрізняються таблиці в середовищі MS Word і в MS Excel?
- Які складові має документ, створений в MS Excel?
- Як відбувається копіювання даних в ЕТ?
- Які зовнішні зміни ЕТ можна виконати в MS Excel? Як?

Робимо висновки, підводимо підсумки:

- Наскільки корисним є розглянутий матеріал?
- Де ви могли б скористатись ЕТ в навчальній діяльності на інших предметах?