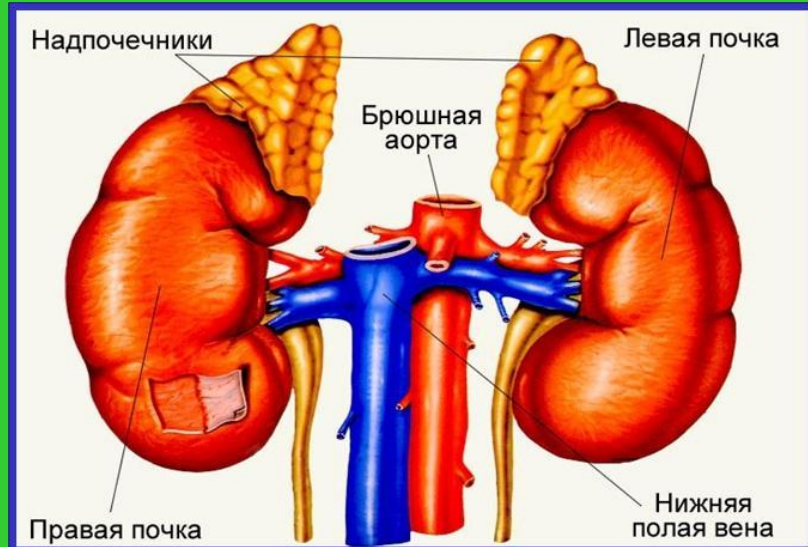
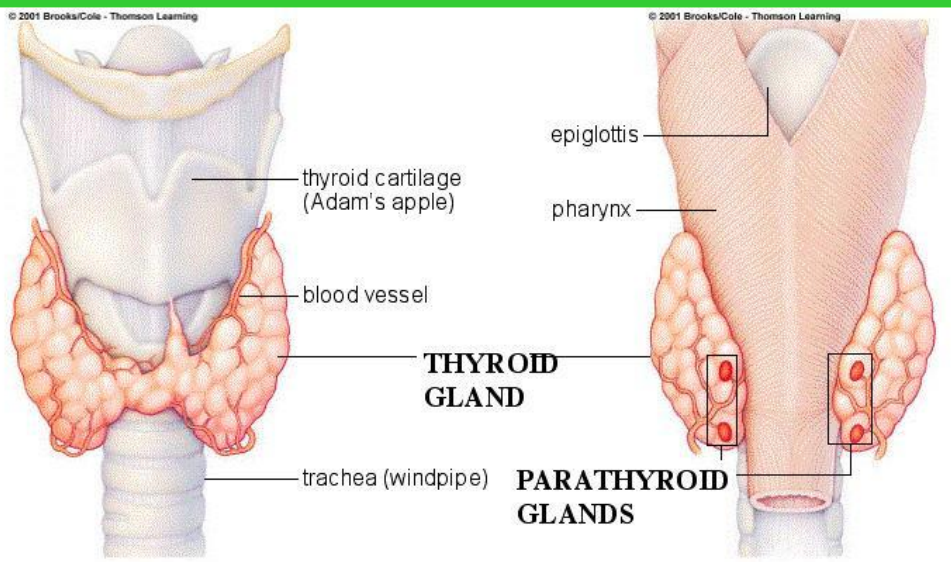
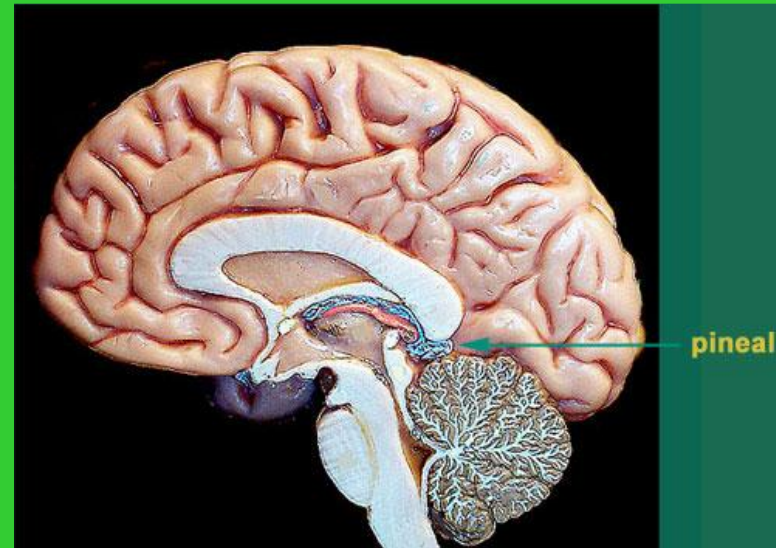
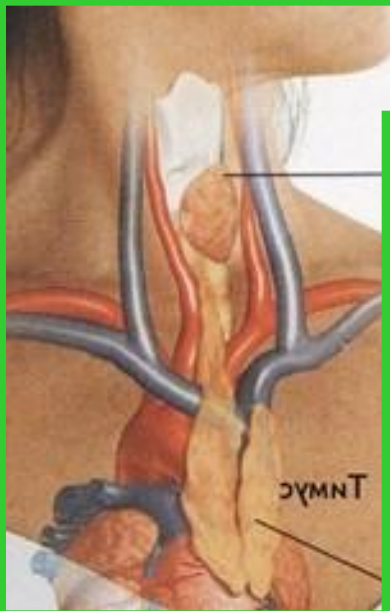


ОСНОВЫ МЕДИЦИНСКИХ ЗНАНИЙ

***Лекция № 6 Заболевания
эндокринной системы у детей***

ЭНДОКРИННЫЙ АППАРАТ ЧЕЛОВЕКА



ОСОБЕННОСТИ ФУНКЦИОНИРОВАНИЯ ЭНДОКРИННОЙ СИСТЕМЫ У ДЕТЕЙ

В процессе роста и развития наиболее значительна роль:

- Гормона роста (аденогипофиз)
- Тироксина, трийодтиронина (гормоны щитовидной железы)
- Инсулина (поджелудочная железа)

ВНУТРЬ
СОЗРЕ
ОГО
ПОЛОВ
ЛО

РОЛЬ ИНСУЛИНА В ОРГАНИЗМЕ

Инсулин вызывает снижение сахара в крови

Инсулин - вызывает пищевое поведение



Островки Ларгенганса

ВЛИЯНИЕ ГОРМОНА ИНСУЛИНА

ИНДУКЦИЯ



ИНДУКЦИЯ

Это значит, что гормон вызывает данную психологическую реакцию независимо от состояния организма. Инсулин снижает концентрацию глюкозы в крови, что приводит к возникновению чувства голода, которое вызывает пищевое поведение.

САХАРНЫЙ ДИАБЕТ

*Наиболее часто
возникает в период
интенсивного роста.*

Причины:

- Психическая/физическая травма
- Перенесенные инфекционные заболевания (корь, скарлатина, ветрянка)
- Наследственный фактор и др.



Отказаться от конфет
Заставляет диабет.
Нужно кушать Маше
Гречневую кашу.

Но зато ей Михаил
Свои краски подарил.
Нарисованных конфет
Полный кукольный буфет.

СИМПТОМЫ САХАРНОГО ДИАБЕТА

- Общая слабость: быстрая утомляемость, головные боли
- Жажда
- Похудание при хорошем аппетите
- Учащенное мочеиспускание
- Мокнувшие болезненные трещины в углах рта
- Зуд, сухость кожи и слизистых
- Фурункулез

ЛЕЧЕНИЕ

- Диетотерапия
- Заместительная терапия инсулином
- Витаминотерапия



КОМА

- это состояние, при котором больного нельзя разбудить и он лежит с закрытыми глазами, внешние признаки и реакции, характеризующие психическую деятельность, отсутствуют, нет признаков сознательных реакций на внешние и внутренние стимулы. Больной не отвечает на любые раздражители.

ДИАБЕТИЧЕСКАЯ КОМА КАК ОСЛОЖНЕНИЕ САХАРНОГО ДИАБЕТА

№	Признаки	Гипергликемическая кома	Гипогликемическая кома
1.	Развитие	Постепенное	Острое
2.	Запах изо рта	Запах ацетона	Нет
3.	Температура	Нормальная	Пониженная
4.	Кожа	Сухая, бледная	Влажная
5.	Дыхание	Куссмауля	Поверхностное
6.	Зрачки	Сужены	Расширены
7.	Аппетит	Отсутствует	Повышен
8.	Боли в животе	Есть	Нет
9.	Тонус мышц	Понижен	Повышен
10.	Судороги	Нет	Дрожание
11.	Пульс	Учащен	Нормальный
12.	Сознание	Постепенно угасает	Быстрая потеря

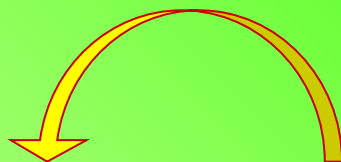
ОЖИРЕНИЕ



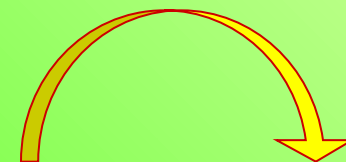
Причины:

- Нерациональное питание
- Недостаточная двигательная активность
- Наследственность

ФОРМЫ ОЖИРЕНИЯ



**Алиментарно-
конституциональное**



**Нейро-
эндокринное**

Презентации по темам

1. Кретинизм
 2. Базедова болезнь
 3. Рахит
 4. Авитаминоз
 5. Гигантизм и карликовость
 6. Кахексия
-