

A decorative graphic consisting of a thin gold circle on the left side. A thick black bracket is positioned on the left, and a thick gold bracket is on the right, both enclosing the main title. The title itself is centered within a horizontal gold bar that spans across the middle of the slide.

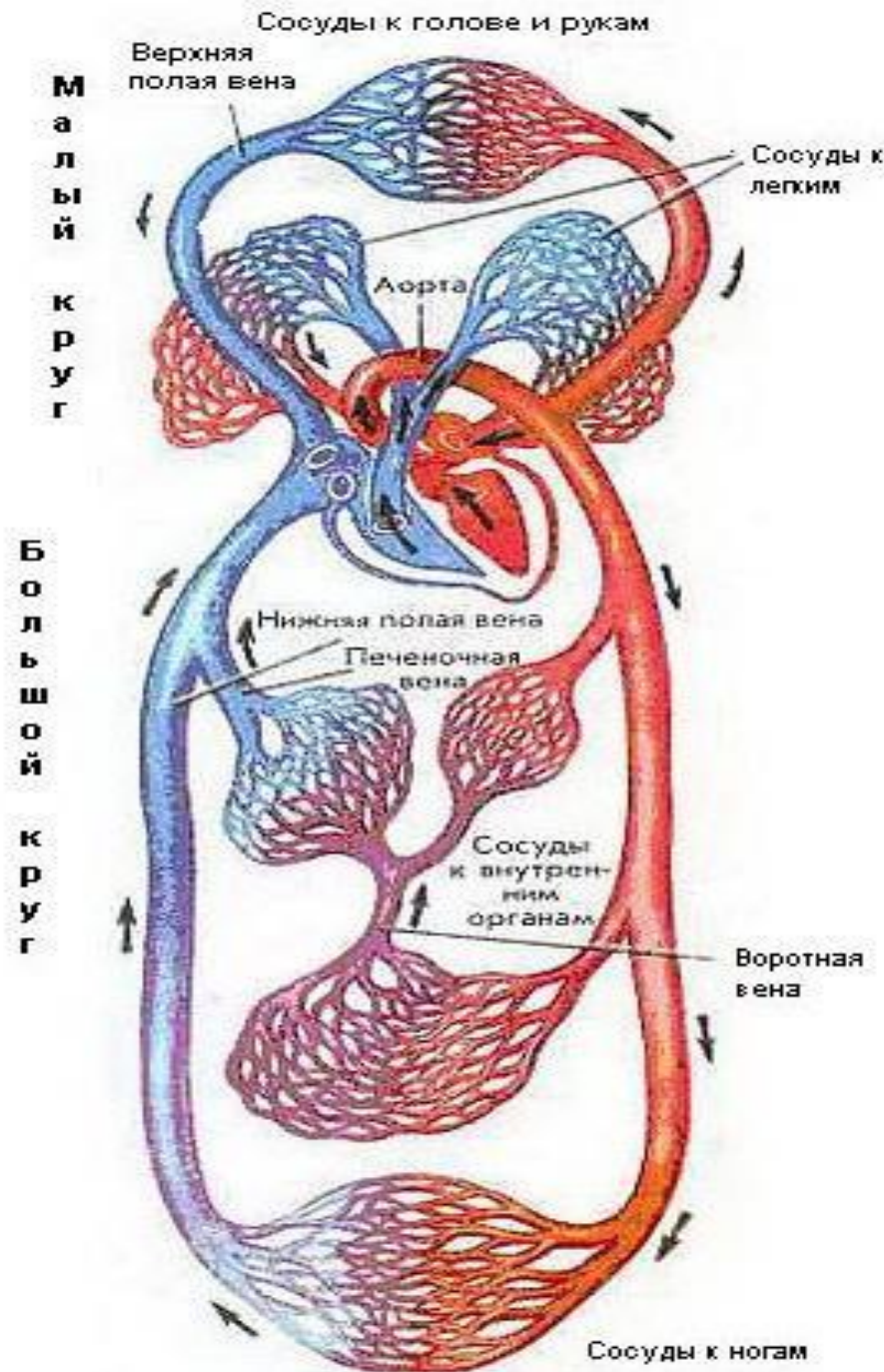
ОСНОВЫ МЕДИЦИНСКИХ ЗНАНИЙ

Лекция № 7 - 8

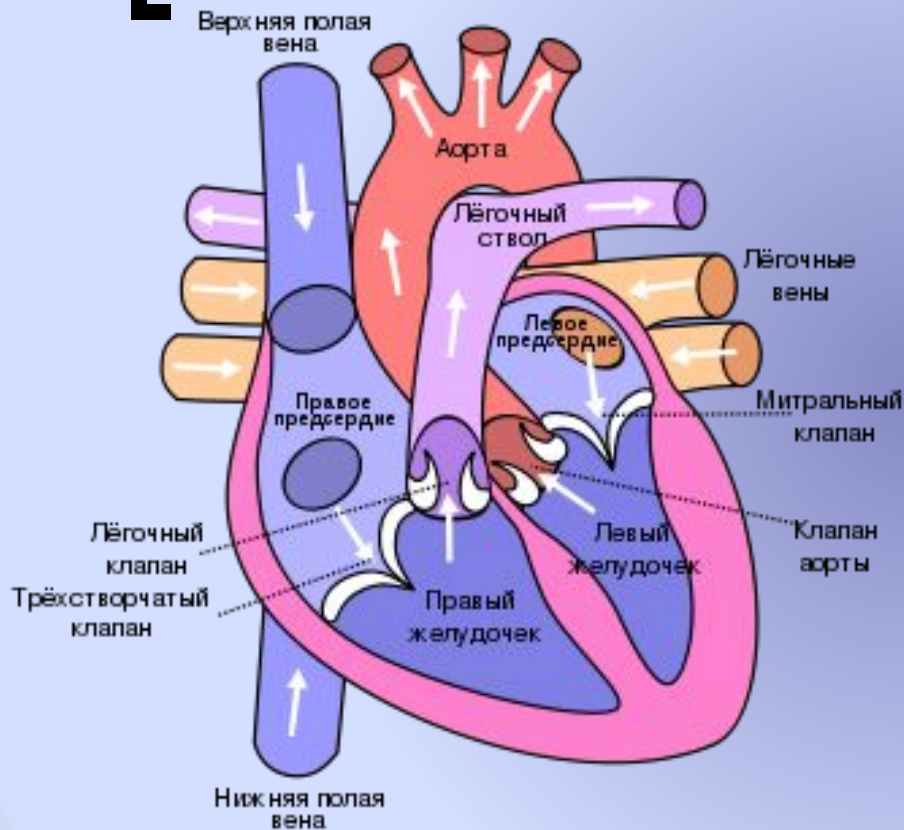
***Тема: «Сердечно-сосудистые
заболевания у детей младшего
школьного возраста»***

КРОВООБРАЩЕНИЕ

Кровь в организме человека движется по замкнутой системе, в которой выделяются две части - большой и малый круги кровообращения.



СЕРДЦЕ



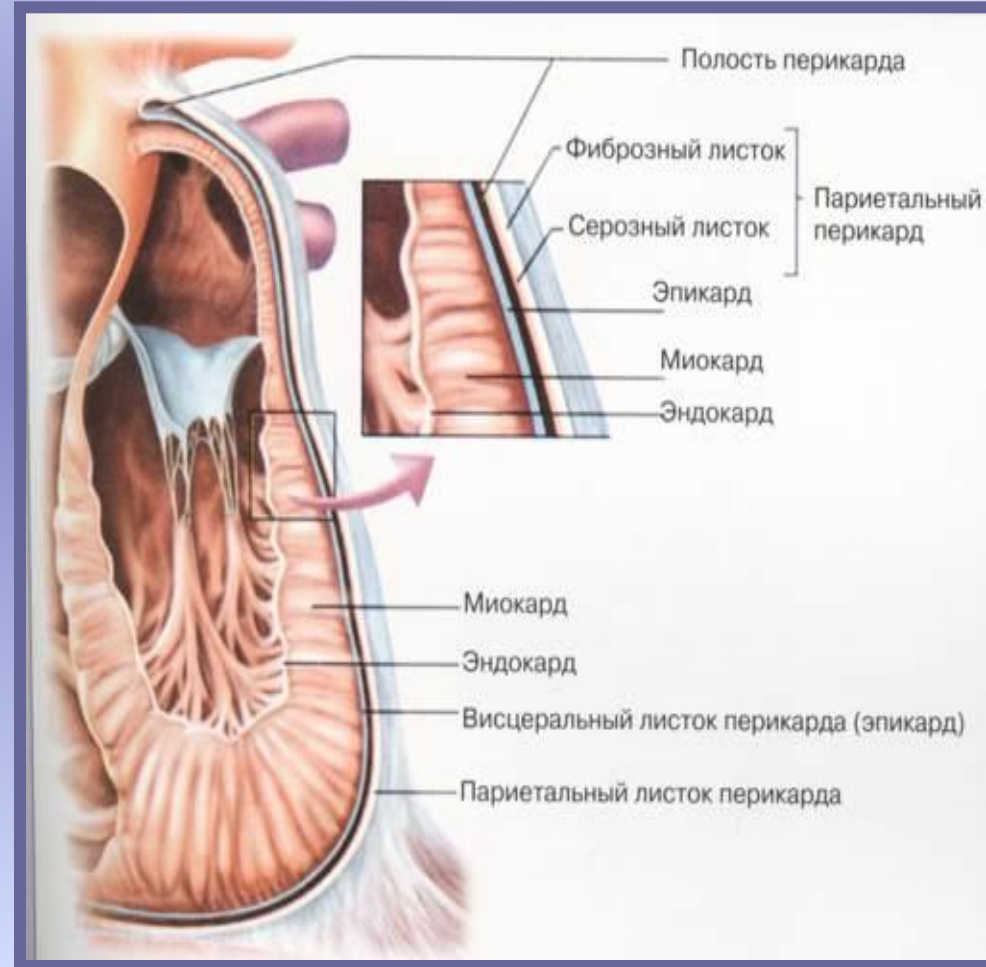
Центром кровеносной системы является сердце, выполняющее роль двух насосов. Сердце работает автоматически под контролем центральной нервной системы.

Физиологические особенности ССС ребенка

- Сердце в форме овала
- Сердце обладает большой массой по отношению к массе всего тела
- Дифференциация структуры сердечной мышцы
- Строение сердечной мышцы рыхлое, обильно снабжается кровью и лимфой
- Заканчивается развитие иннервационного аппарата
- Частый и неустойчивый пульс
- Артерии развиты лучше вен
- Хорошо развита капиллярная сеть

Врожденные пороки сердца

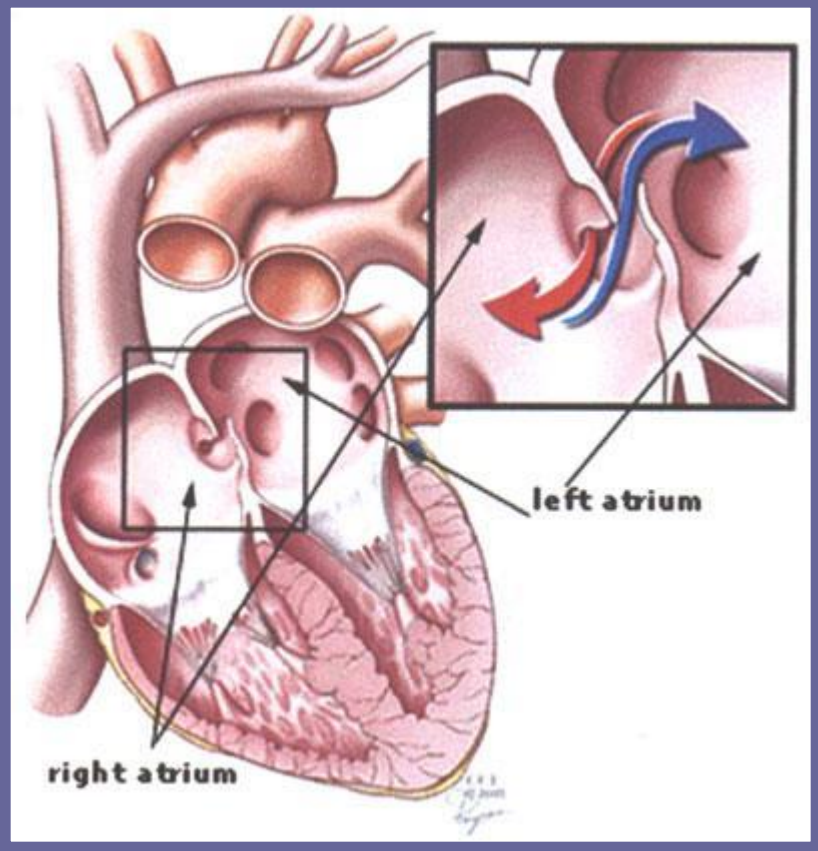
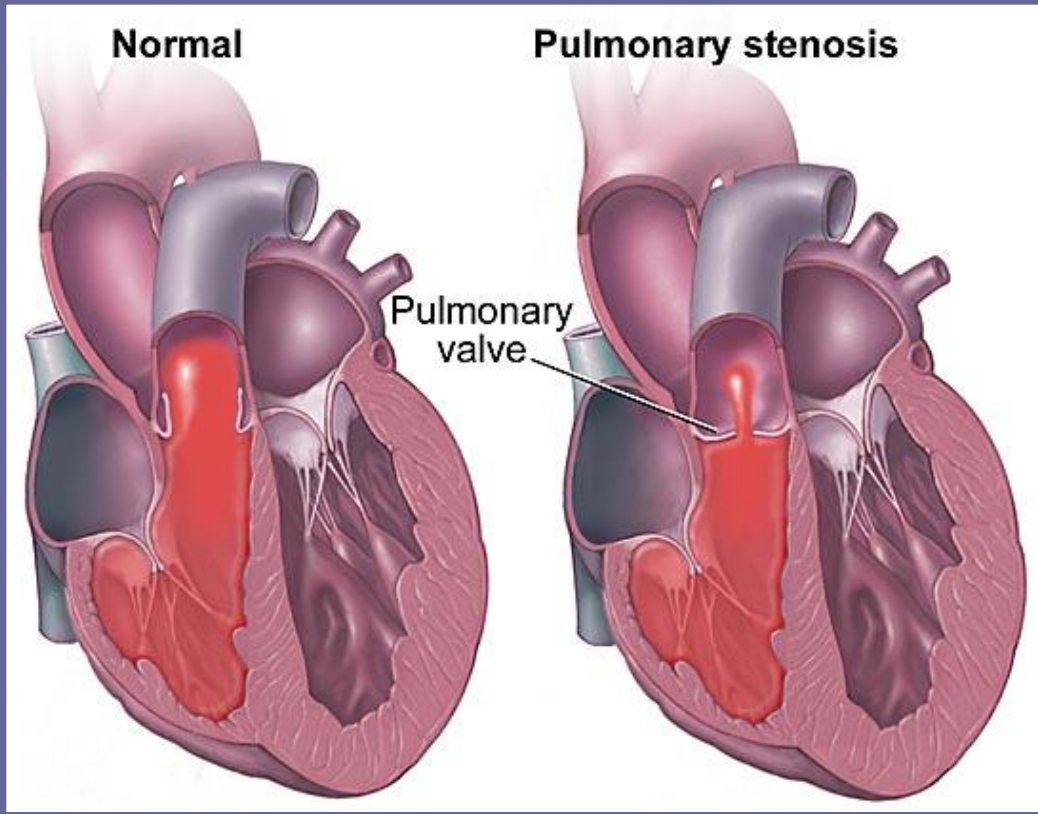
- Заболевание матери в I триместр беременности
- Инфекционные заболевания
- Наследственная предрасположенность



Виды пороков сердца

- Стеноз (сужение) легочной артерии
- Дефект межжелудочковой перегородки
- Дефект межпредсердной перегородки
- Открытый артериальный поток

[



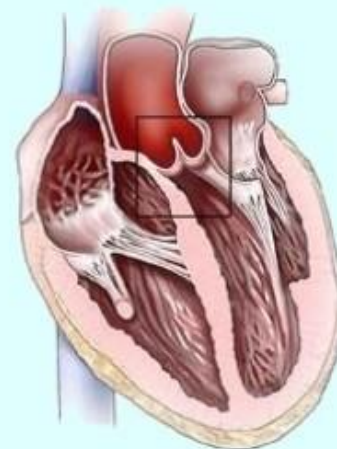
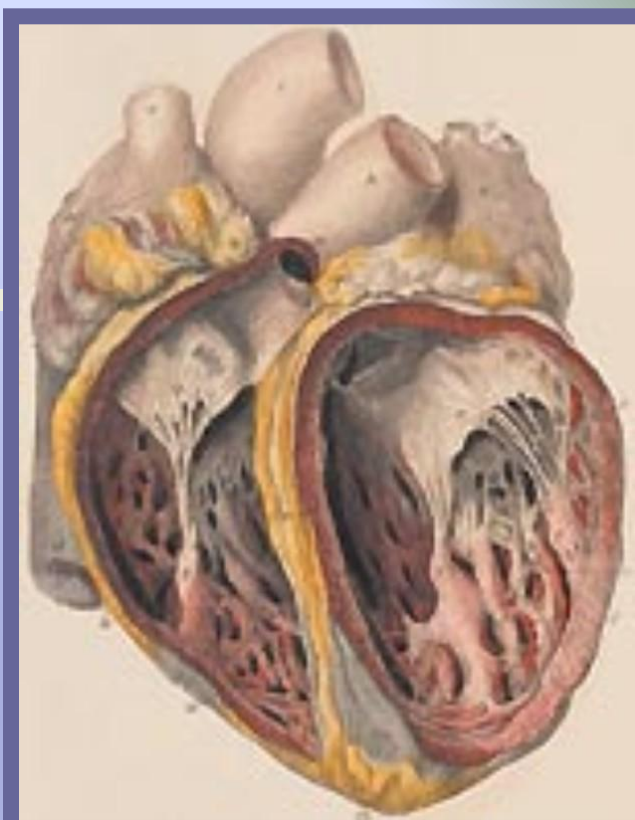
Симптомы порока сердца

1. Сердечные шумы
2. Постоянный цианоз и одышка (синие пороки)
3. Легкая одышка и незначительный цианоз (белые пороки)
4. Выражен сосудистый рисунок на груди/животе
5. Поведение
6. Возможно, отставание физического развития

РЕВМАТИЗМ

- инфекционно-аллергическое заболевание с поражением соединительной ткани сердечно-сосудистой системы

Фазный процесс:
рецидив сменяется длительным латентным периодом



Продольное сечение сердца



Нормальный аортальный клапан



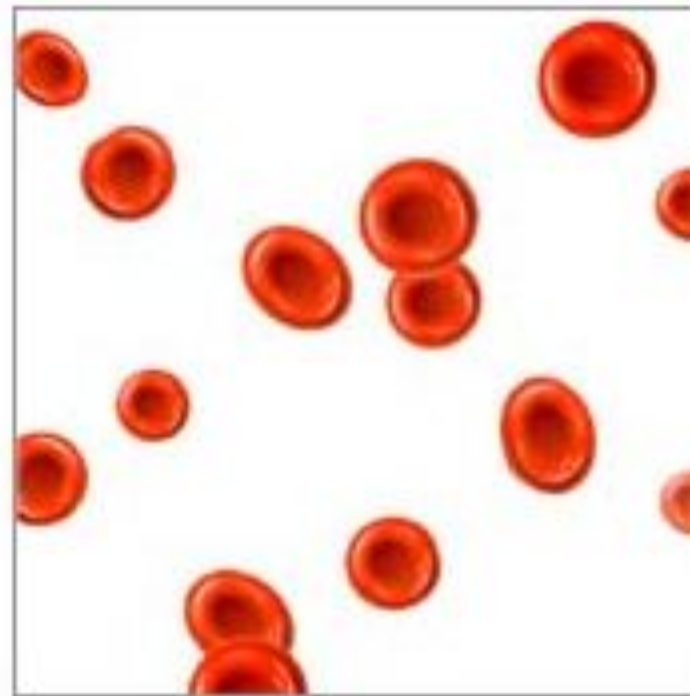
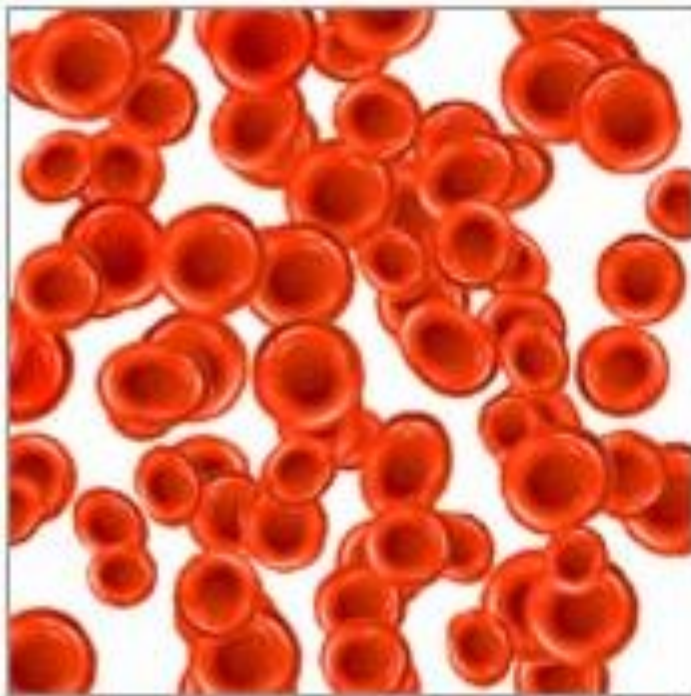
Зона инфекции в аортальном клапане

РЕВМАТИЧЕСКАЯ АТАКА

- 1) Повышение температуры:
раздражительность, бледность
расстройство сна и аппетита
- 2) Потоотделение
- 3) Одышка и боли в суставах
- 4) Нарушение работы сердца: тахикардия,
аритмия, приглушены тоны сердца
- 5) Воспаление оболочек сердца

АНЕМИЯ

- уменьшение количества эритроцитов и снижение гемоглобина на 1 V крови

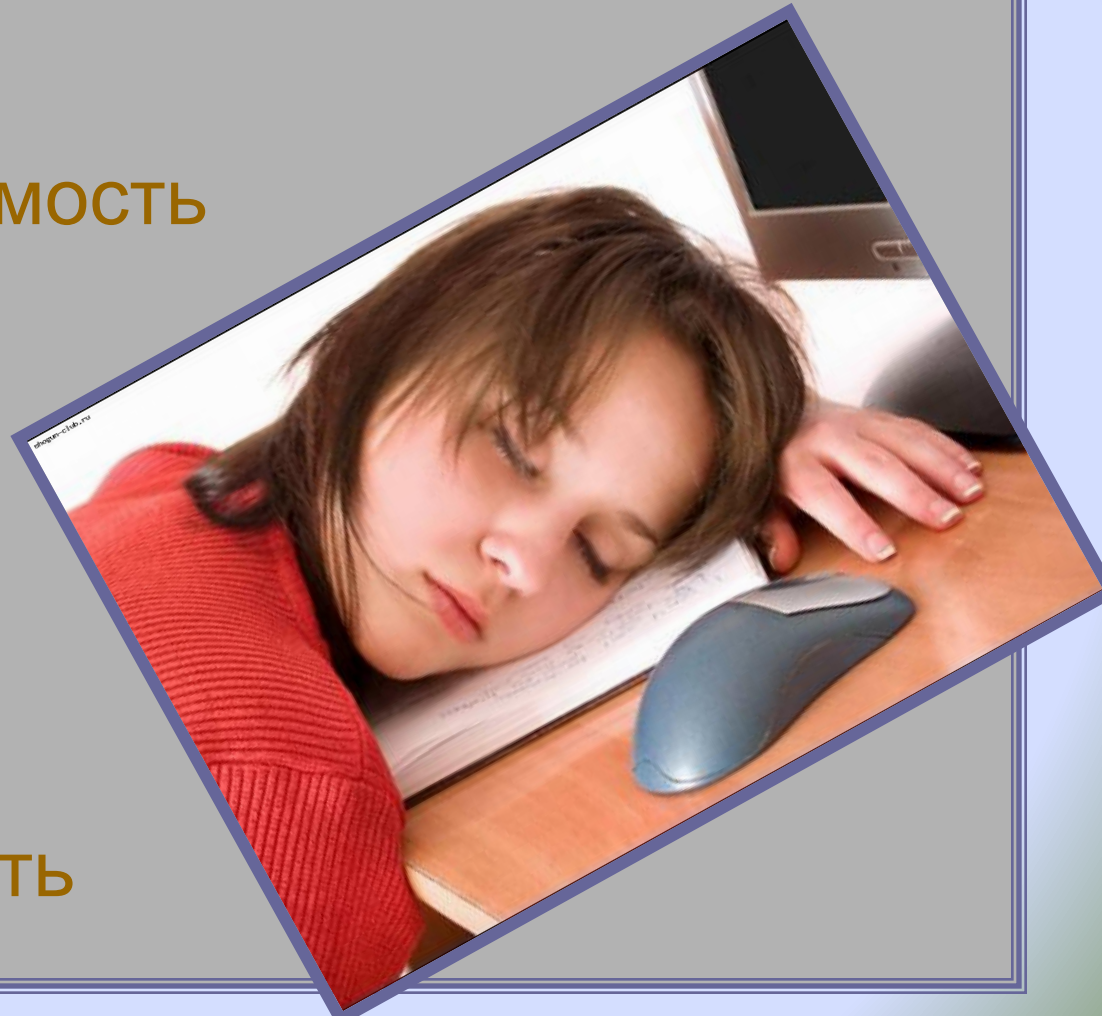


Причины анемии



- ❖ Одностороннее/не регулярное питание
- ❖ Недостаток витаминов
- ❖ Острые инфекции
- ❖ Частая заболеваемость

1. Бледность кожи и слизистых оболочек
2. Плохой аппетит
3. Быстрая утомляемость
4. Вялость
5. Сонливость
6. Раздражительность



Формы анемии

1. Легкая: симптомы выражены умеренно
2. Тяжелая: вялость, малоподвижность, дряблость мускулатуры, тахикардия, одышка, неестественная бледность, жидкий стул

ГЕМОМОРРАГИЧЕСКИЕ ДИАТЕЗЫ

```
graph TD; A[ГЕМОМОРРАГИЧЕСКИЕ ДИАТЕЗЫ] --- B[I. ГЕМОМОРРАГИЧЕСКИЙ ВАСКУЛИТ]; A --- C[II. ТРОМБОЦИТОПЕНИЧЕСКАЯ ПУРПУРА]; A --- D[III. ГЕМОФИЛИЯ];
```

I. ГЕМОМОРРАГИЧЕСКИЙ
ВАСКУЛИТ

II. ТРОМБОЦИТОПЕНИЧЕСКАЯ
ПУРПУРА

III. ГЕМОФИЛИЯ

I. Геморрагический васкулит

1. Сыпь: на ногах, ягодицах, вокруг суставов
2. Отечность суставов
3. Схваткообразные боли в животе
4. Рвота с примесью крови



II. Тромбоцитопеническая пурпура



- Подкожные кровоизлияния
- Кровоизлияния в естественные полости:
носовая, десны,
желудочно-кишечная

III. Гемофилия

1. Кровоизлияние в суставы
2. Спонтанность кровоизлияний
3. Длительные кровотечения при травмах
4. Периодичность течения

