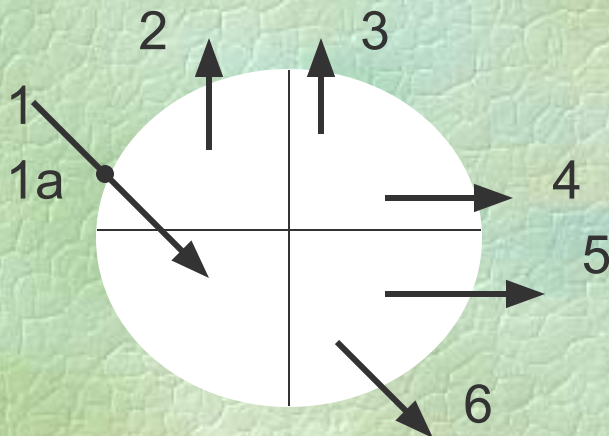


**Тема:** Хирургическая анатомия  
груди. Операции на молочной  
железе. Оперативные доступы к  
органам грудной полости.  
Принципы оперативных  
вмешательств на легких.

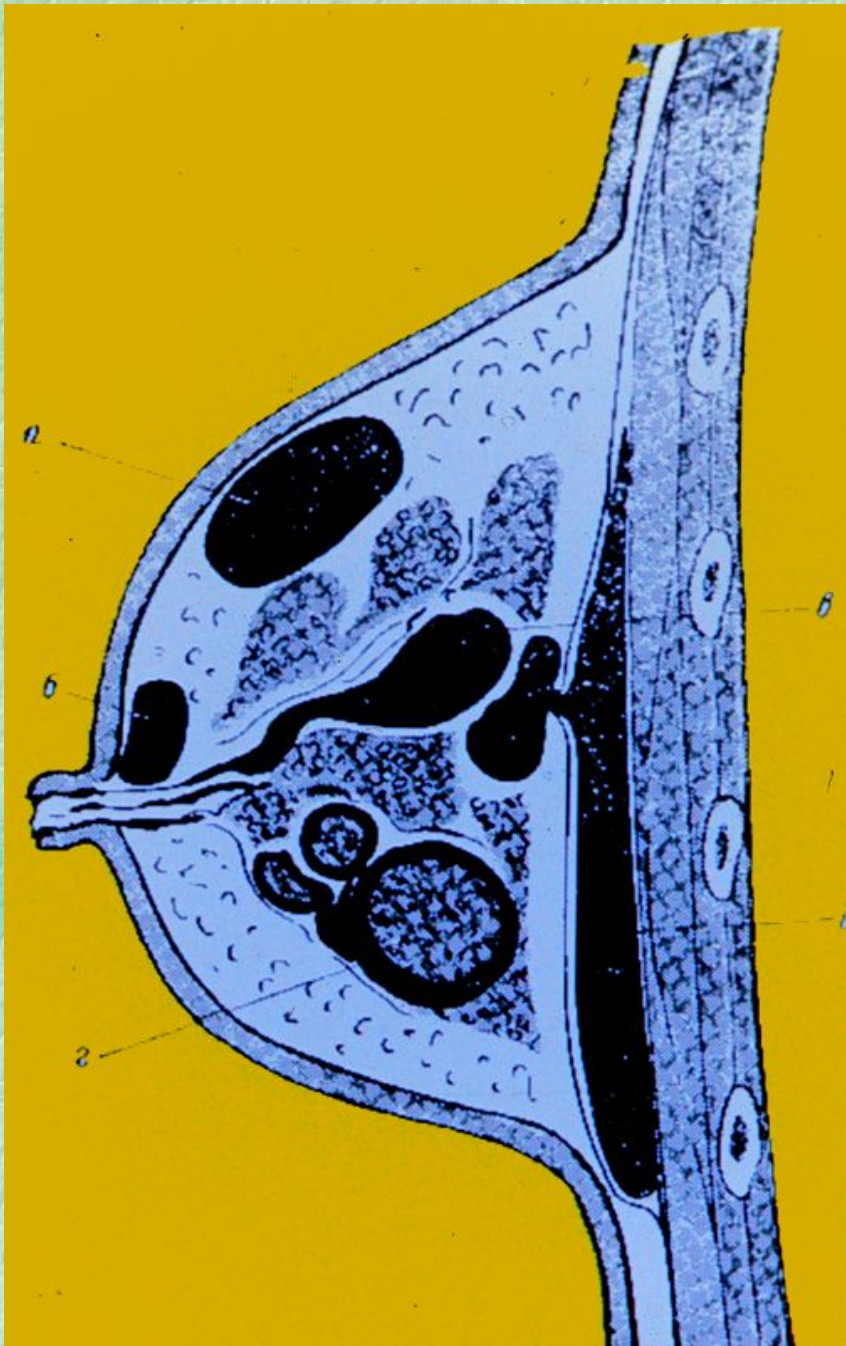


# ПУТИ ОТТОКА ЛИМФЫ ОТ МОЛОЧНОЙ ЖЕЛЕЗЫ



- 1 - подмышечные лимфатические узлы - главный путь оттока лимфы
- 1a - узел Зоргиуса (пересечение края *m. pectoralis major* и 2-го ребра)
- 2 - подключичные лимфатические узлы
- 3 - надключичные лимфатические узлы
- 4 - окологрудные (парастернальные) лимфатические узлы (по ходу *a.v.thoracica interna*)
- 5 - контрлатеральные подмышечные лимфатические узлы
- 6 - лимфатические узлы предбрюшинной клетчатки и поддиафрагмальные узлы



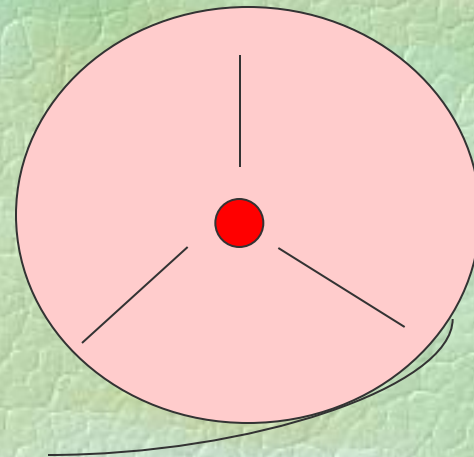


## Формы маститов

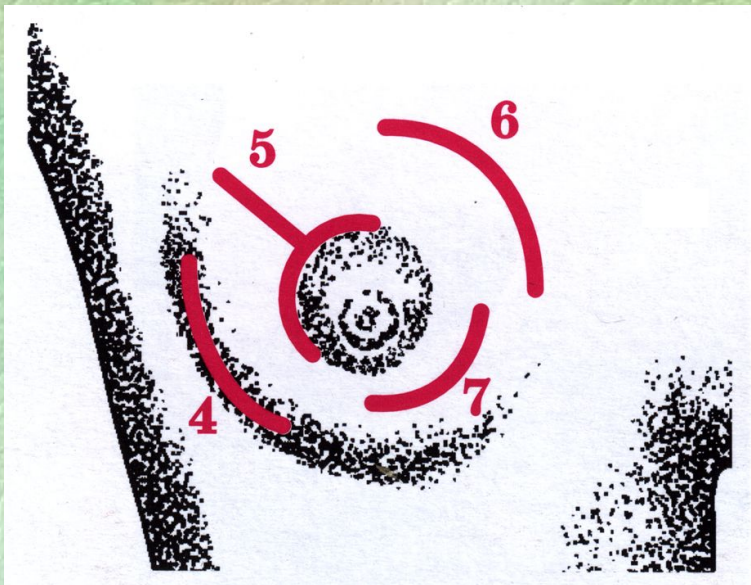
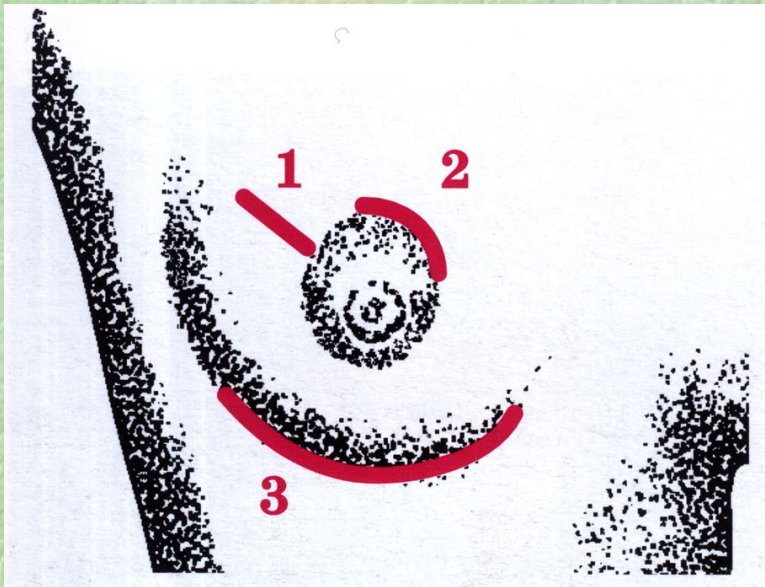
- Антемаммарный (подкожный)
- Субареолярный
- Интрамаммарный
- Ретромаммарный
- Тотальный

## Разрезы молочной железы при маститах

- Параареолярный
- Радиальный по Angerer
- Ретромаммарный (парамаммарный) по Bardengeuer







## Оперативные доступы к гнойным очагам в молочной железе

1 - по Angerer

2 - параареолярный

3 - по Vardengeuer

4 - по Мостковому

5 - комбинированный ракеткообразный

6 - по Геннигу

7 - по Ровнинскому



## **ОПЕРАТИВНЫЕ ВМЕШАТЕЛЬСТВА ПРИ РАКЕ МОЛОЧНОЙ ЖЕЛЕЗЫ**

- **Радикальная мастэктомия (по Halsted - Mayer)**
- **Расширенная радикальная мастэктомия (по Urban - Холдину)**
- **Радикальная мастэктомия по Patey (с сохранением большой грудной мышцы)**
- \* **Радикальная мастэктомия по Маддену (с сохранением большой и малой грудных мышц)**
- \* **Простая мастэктомия**
- **Радикальная секторальная резекция молочной железы**



## **ЭТАПЫ ОПЕРАЦИИ РАДИКАЛЬНОЙ МАСТЭКТОМИИ**

- 1. Разрез кожи**
- 2. Рассечение большой и малой грудных мышц и отделение от грудной стенки единым блоком молочной железы вместе с опухолью и грудными мышцами**
- 3. Удаление регионарных лимфатических узлов и жировой клетчатки подмышечной ямки (подмышечных, подключичных, боковой грудной стенки)**
- 4. Ушивание раны**



# ОПЕРАТИВНЫЕ ДОСТУПЫ К ОРГАНАМ ГРУДНОЙ ПОЛОСТИ

## Традиционные оперативные доступы

**Внеплевральные**

**Чресплевральные**

По направлению разрезов на грудной стенке:

- продольные
- поперечные
- комбинированные

В зависимости от поверхности грудной стенки:

- переднебоковые
- боковые
- заднебоковые
- стернотомия

В зависимости от рассечения различных тканей:

- доступы через межреберье (односторонние и двухсторонние);
- доступы с рассечением грудины (продольная, поперечная, комбинированная стернотомия);
- комбинированные доступы - рассечение межреберья со стернотомией и костотомией (пересечение ребра) или с резекцией одного или нескольких ребер.



# ОПЕРАТИВНЫЕ ДОСТУПЫ К ОРГАНАМ ГРУДНОЙ ПОЛОСТИ

## Современные малоинвазивные оперативные доступы

- Торакоскопия - диагностическая видеоторакоскопия
- Эндовидеохирургические внутригрудные операции - краевая резекция легкого, сегмент - и лобэктомия при некоторых формах опухолей, операции при пневмо - и гемотораксе, плевролизе (полное или частичное рассечение спаек) и др.
- Комбинированный оперативный метод - видеоподдержка - сочетание «традиционной» (открытой) торакотомии с видеоэндохирургической аппаратурой

### Преимущества видеоэндохирургического метода

- уменьшение травматичности операций (оперативного доступа);
- возможность полноценной ревизии органов грудной полости;
- уменьшение риска гнойных осложнений;
- значительное снижение болевого синдрома в послеоперационном периоде.



## ОПЕРАТИВНЫЕ ВМЕШАТЕЛЬСТВА НА ЛЕГКИХ

***Пневмонэктомия*** - удаление легкого

***Лобэктомия*** - удаление доли легкого

***Резекция легкого:***

- сегментарная
- краевая