

# Табличний процесор Ехсел

# Табличний процесор

## Excel

Для роботи з таблицями значень використовують Excel.

**Excel** – це пакет прикладних програм, орієнтований на оброблення даних, поданих у табличній формі.

**Excel** – призначена для експрес-моделювання облікових, економічних, статистичних, наукових та інших табличних розрахунків.

**Excel** – система електронних таблиць, або табличний процесор, що використовується для проведення складних розрахунків, побудови діаграм, створення макросів та ін.

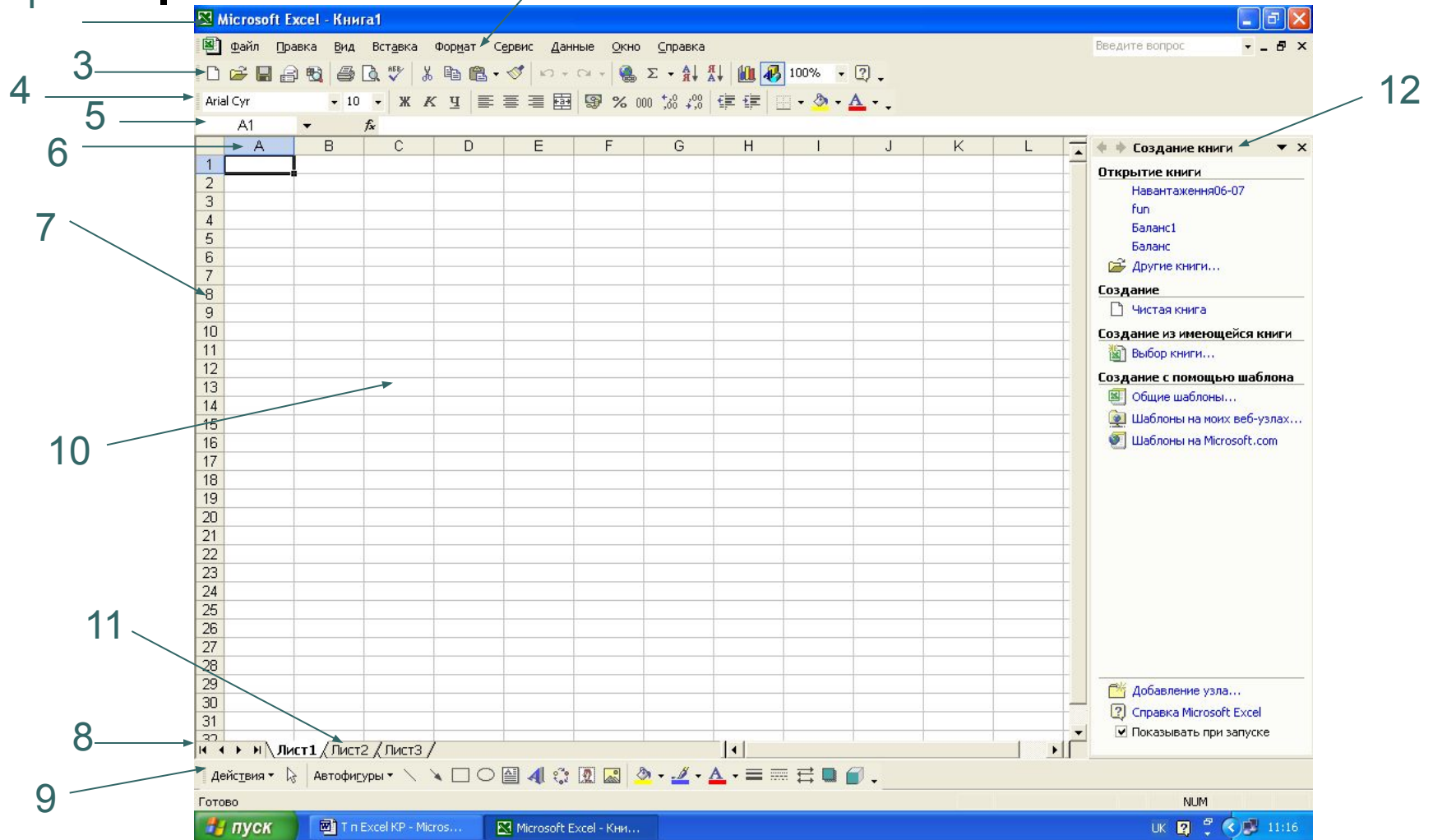
Завантаження **Excel**:

**Пуск /Програми/Microsoft Excel.**

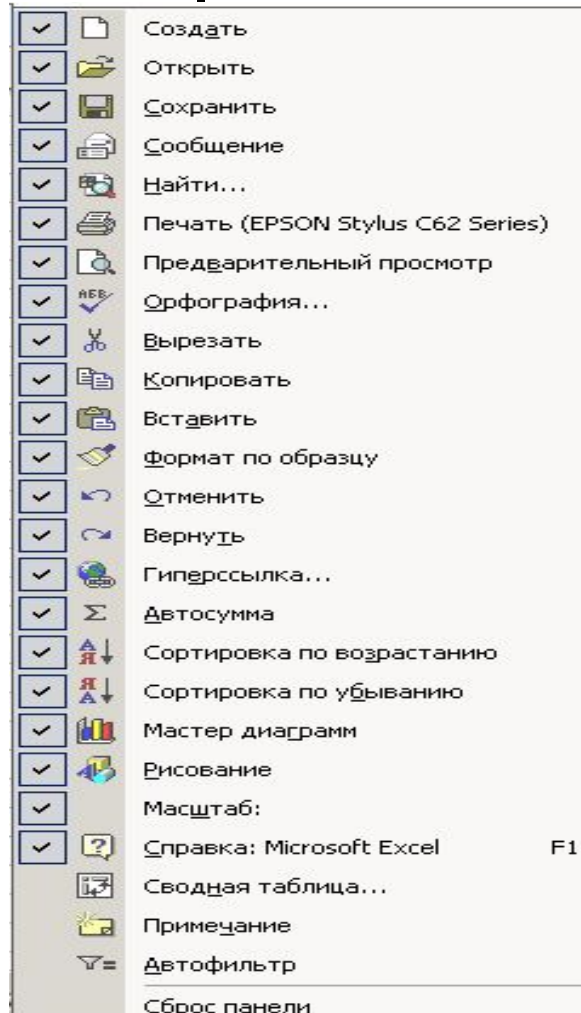
Файли Excel називаються робочими книгами. Книга може складатись з одного або кількох робочих листків. Перехід від одного до іншого здійснюється при активізації ярликів в лівому нижньому кутку екрану. Сама таблиця складається із стовпців і рядків, схрещення яких утворюють комірку. Кожна комірка має власну адресу – ім'я стовпця та номер рядка. Стовпці мають назву від A, B, ..., AA, AB, ..., IV, рядки – номери від 1 до 65536.

Для введення даних у комірку необхідно її активізувати, клацнувши на ній мишкою або підвівши курсор за допомогою клавіш керування ним. Далі занести дані й натиснути клавішу **Enter**.

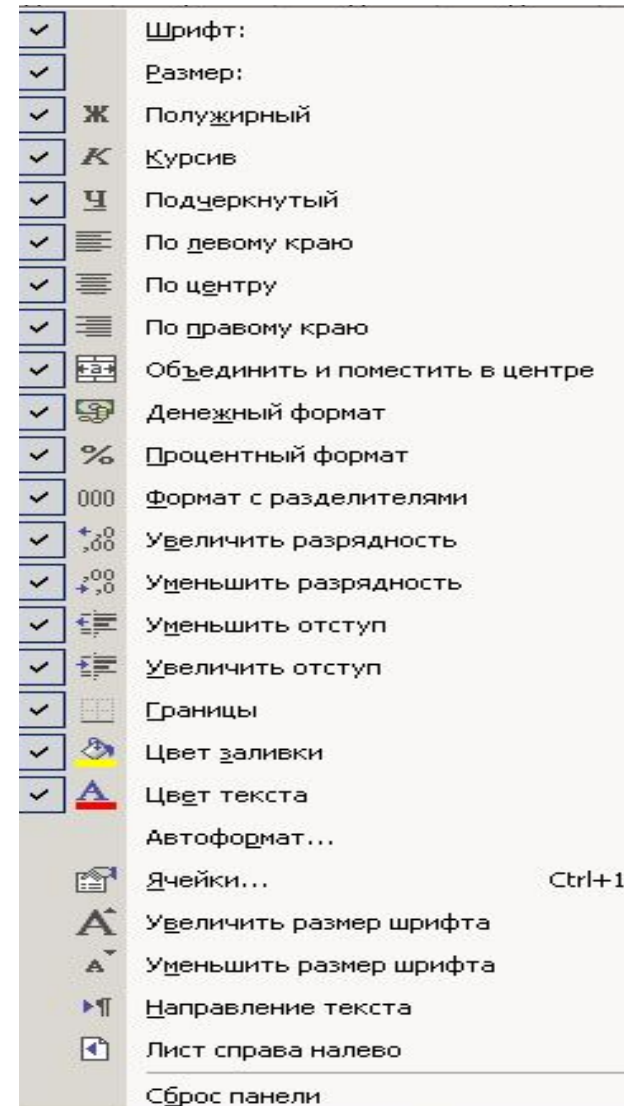
# Вікно табличного процесора Excel



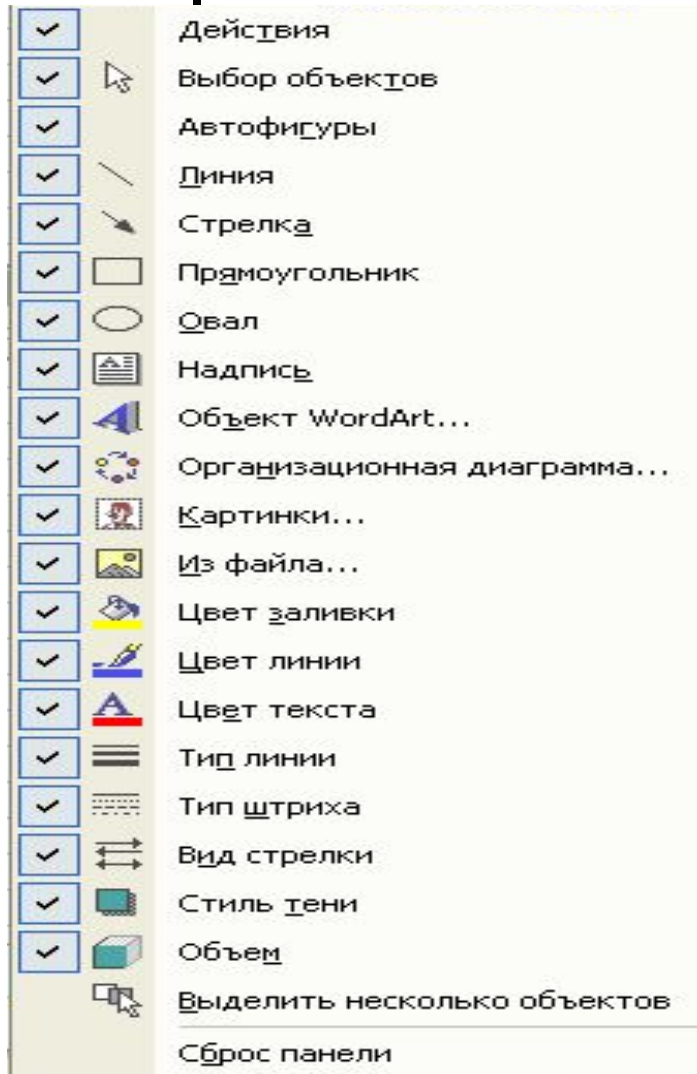
# Стандартна панель інструментів інструментів



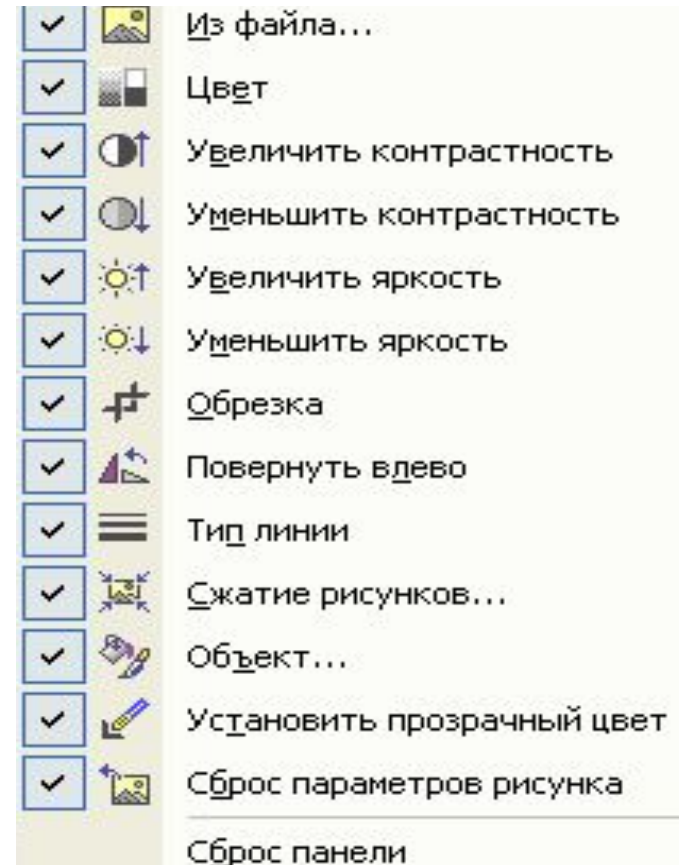
# Панель



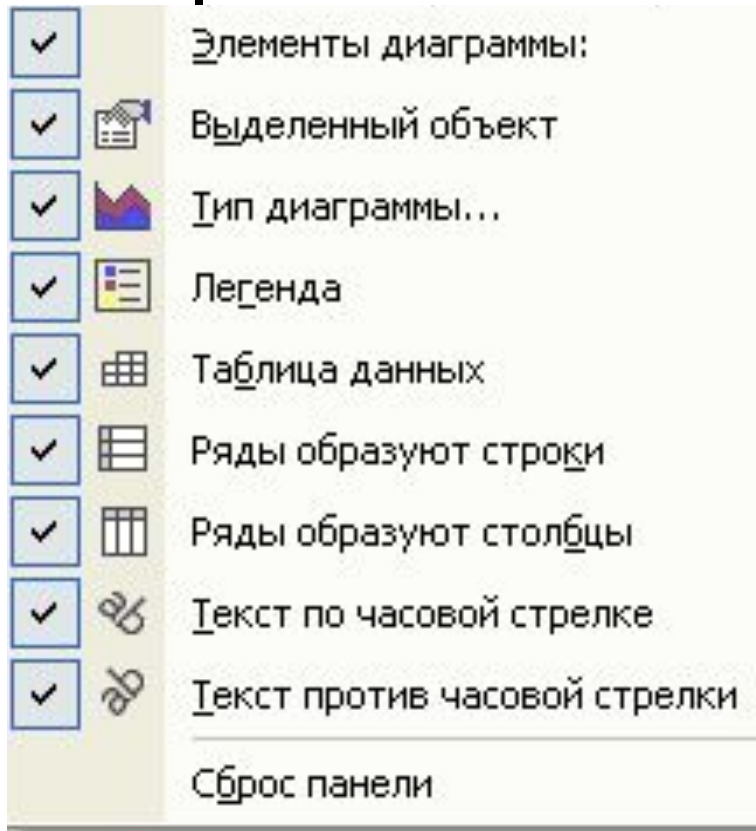
## Панель інструментів Рисунання



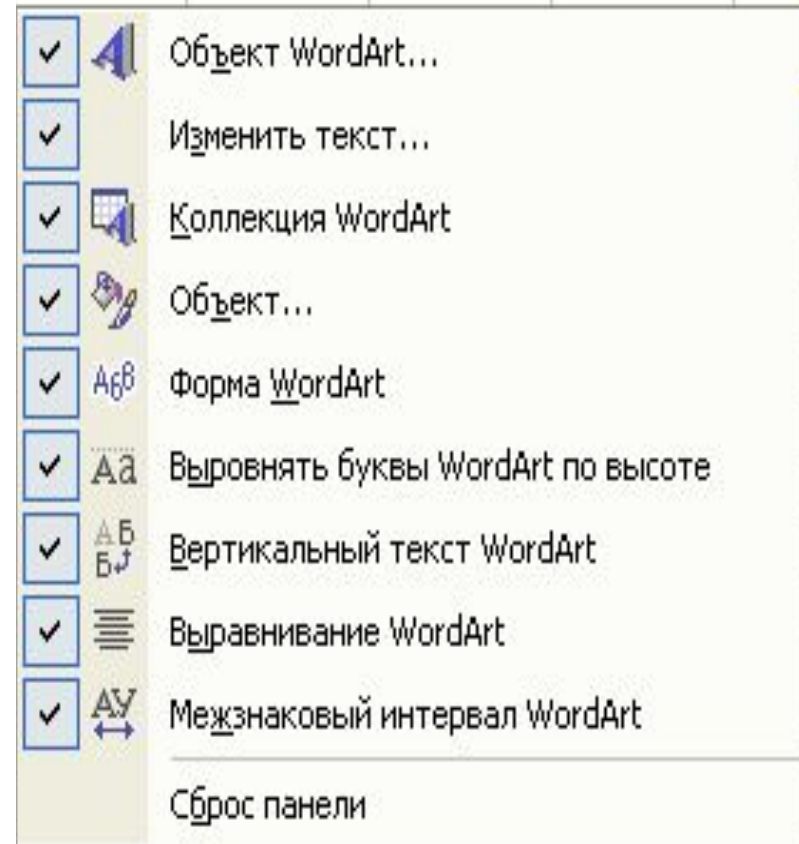
## Панель інструментів Настройка зображення



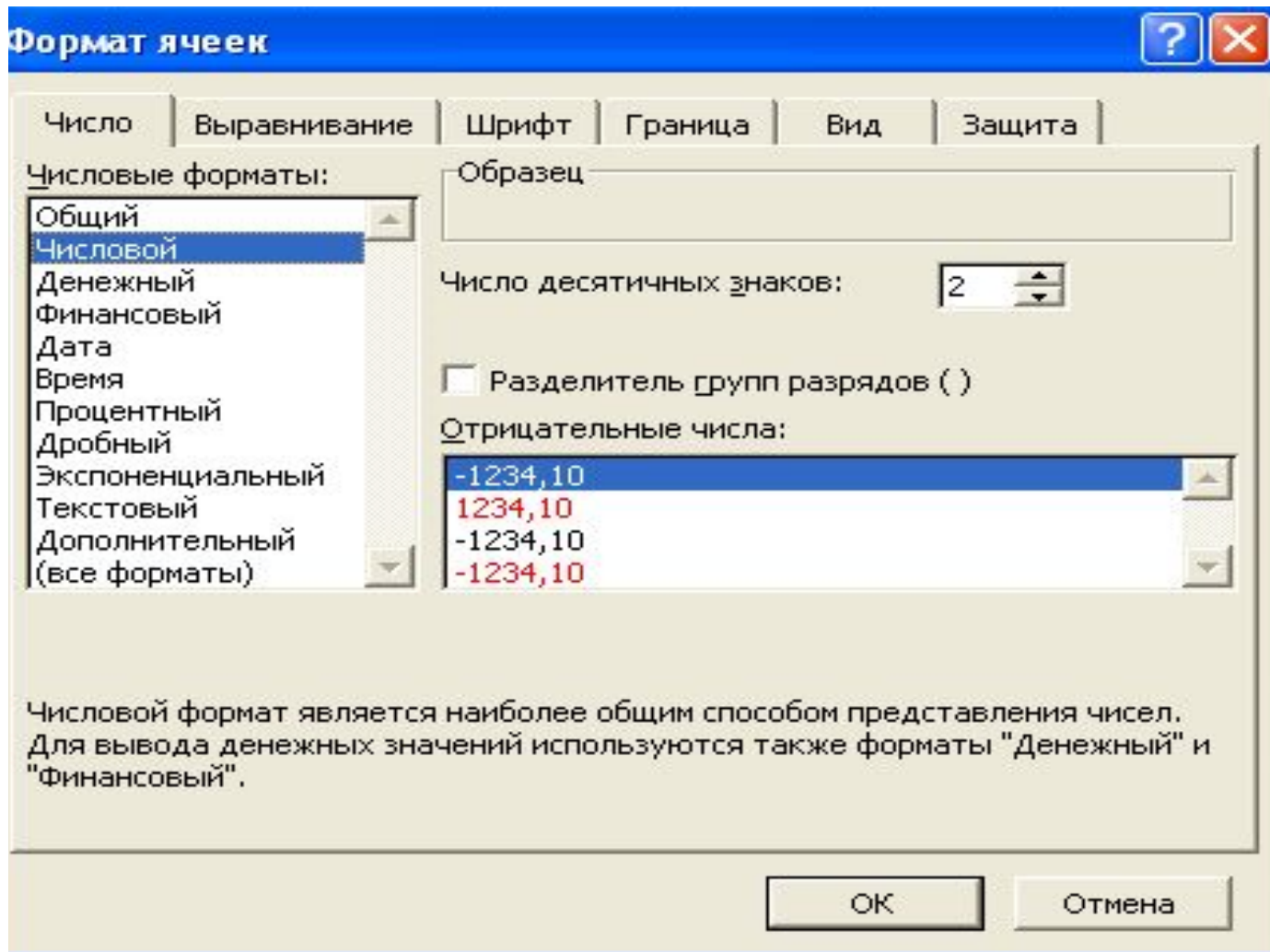
## Панель инструментов Диаграммы



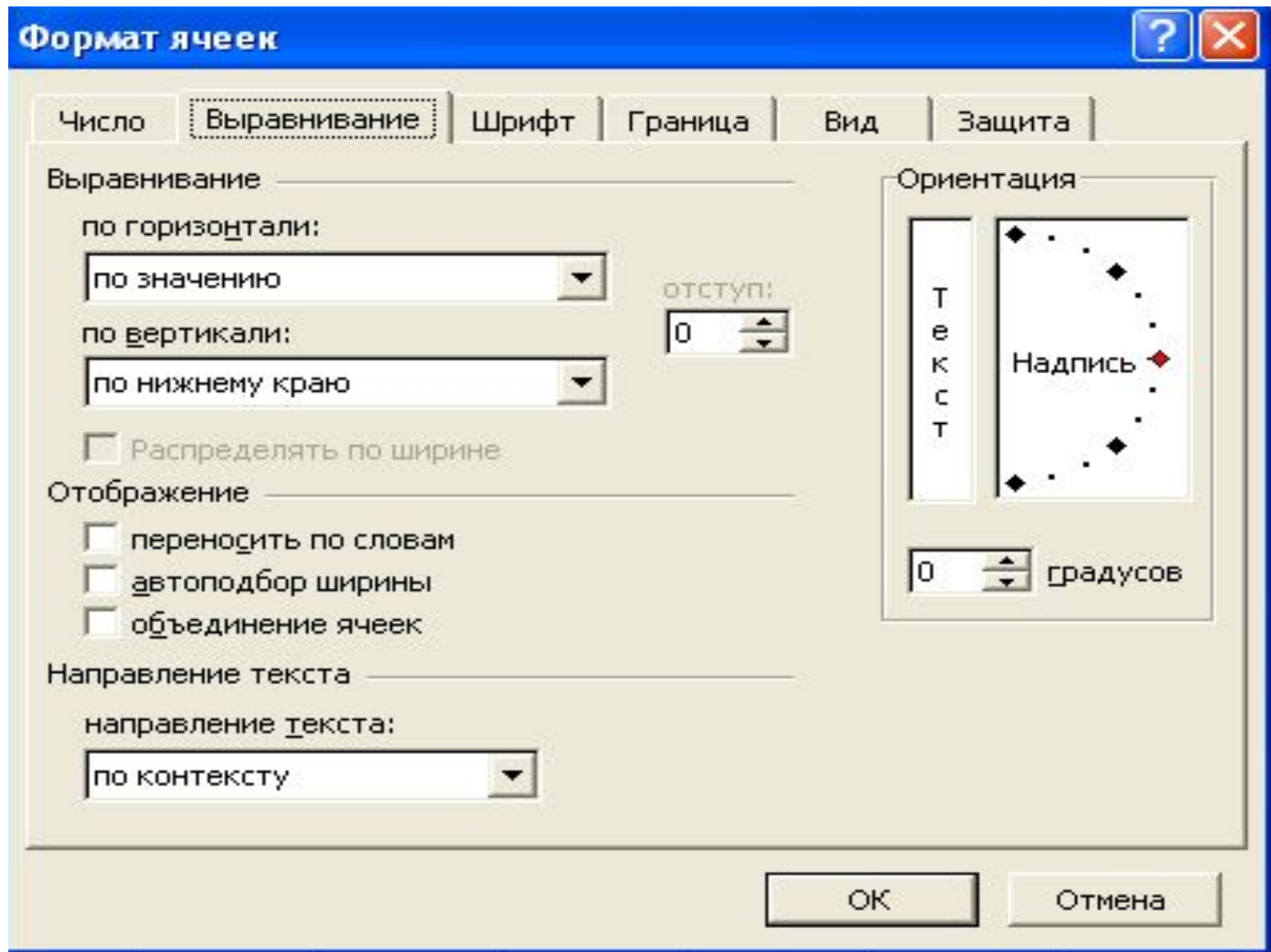
## Панель инструментов WordArt



# Діалогове вікно **Формат Комірки** з активною вкладкою *Число*

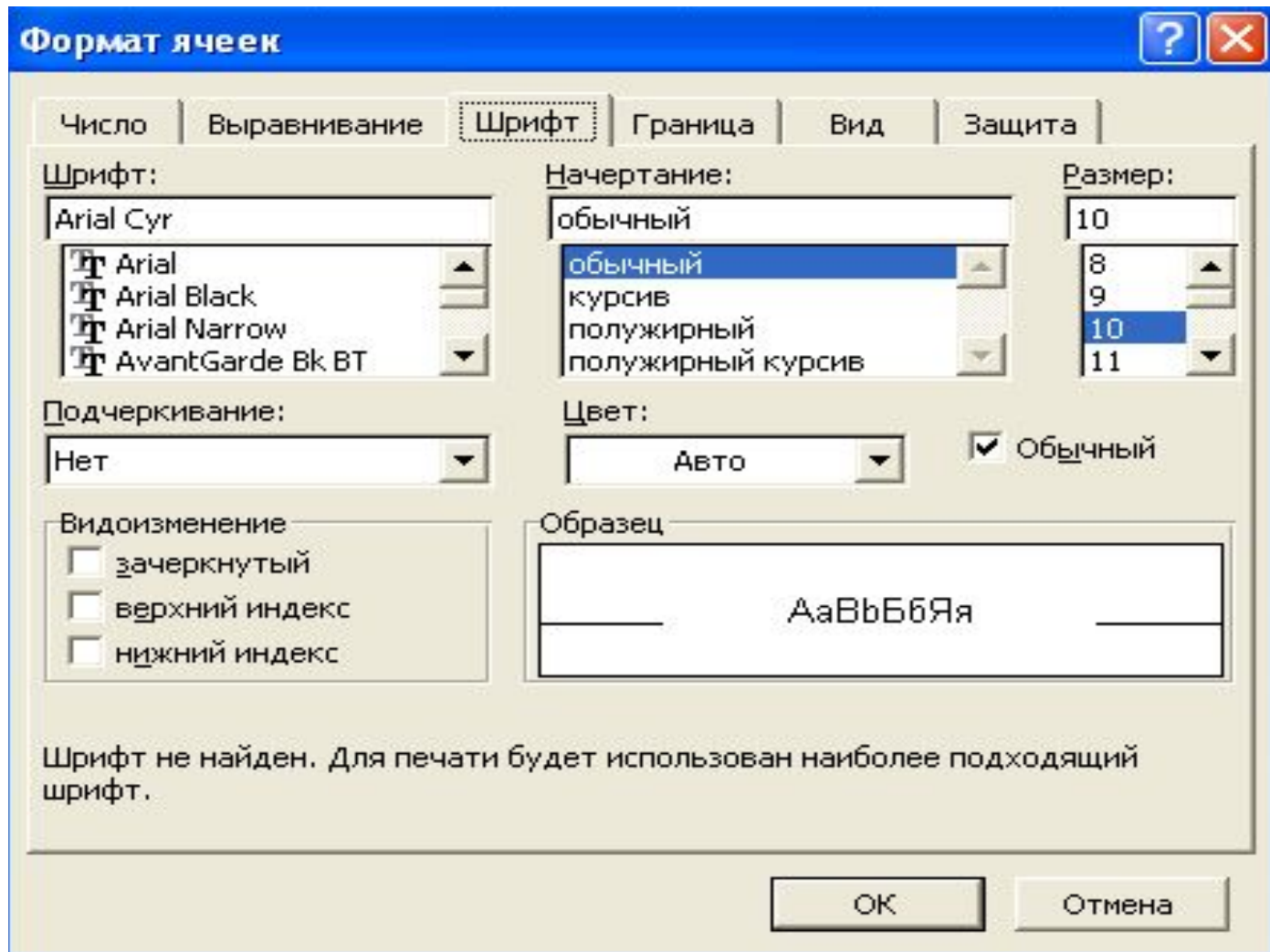


# Діалогове вікно **Формат Комірки** з активною вкладкою *Вирівнювання*

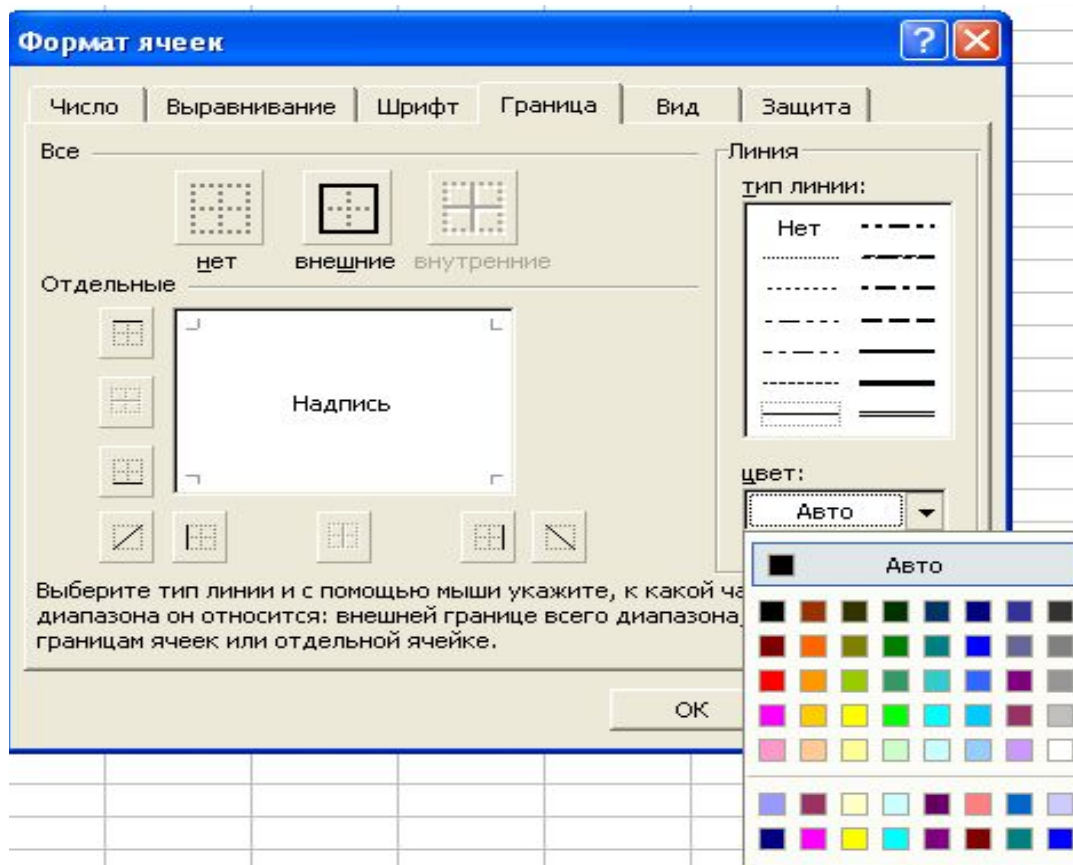




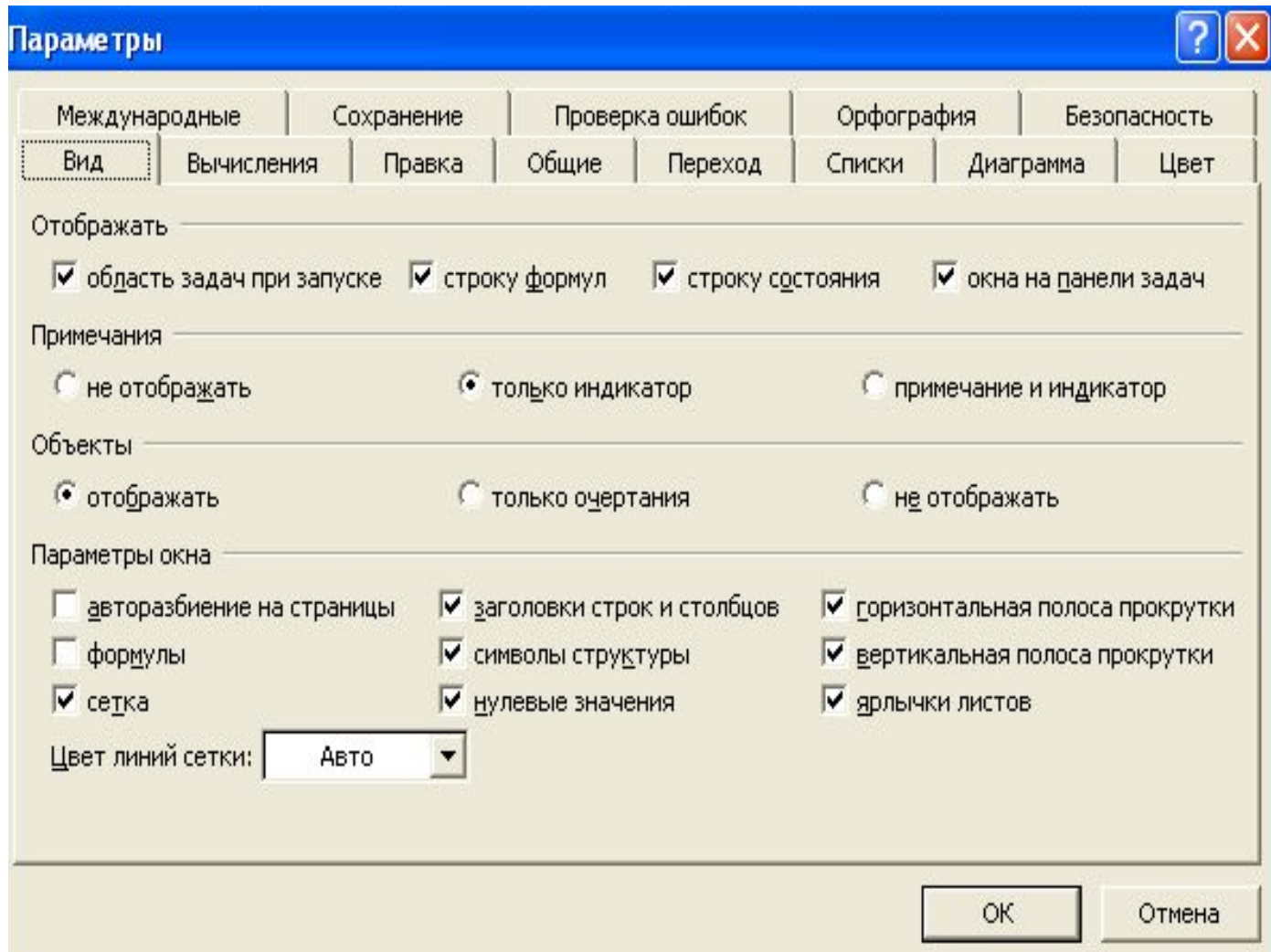
# Діалогове вікно **Формат Комірки** з активною вкладкою *Шрифт*



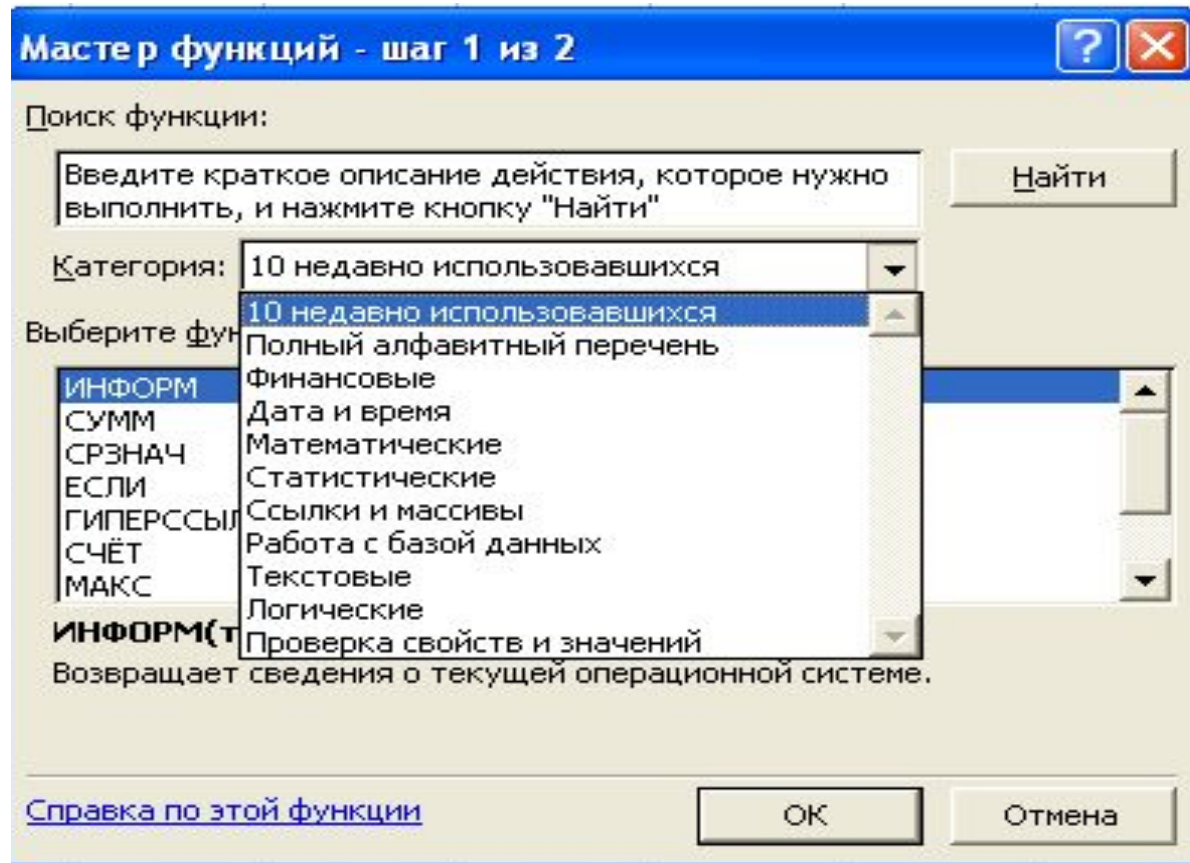
# Діалогове вікно **Формат Комірки** з активною вкладкою *Межа*



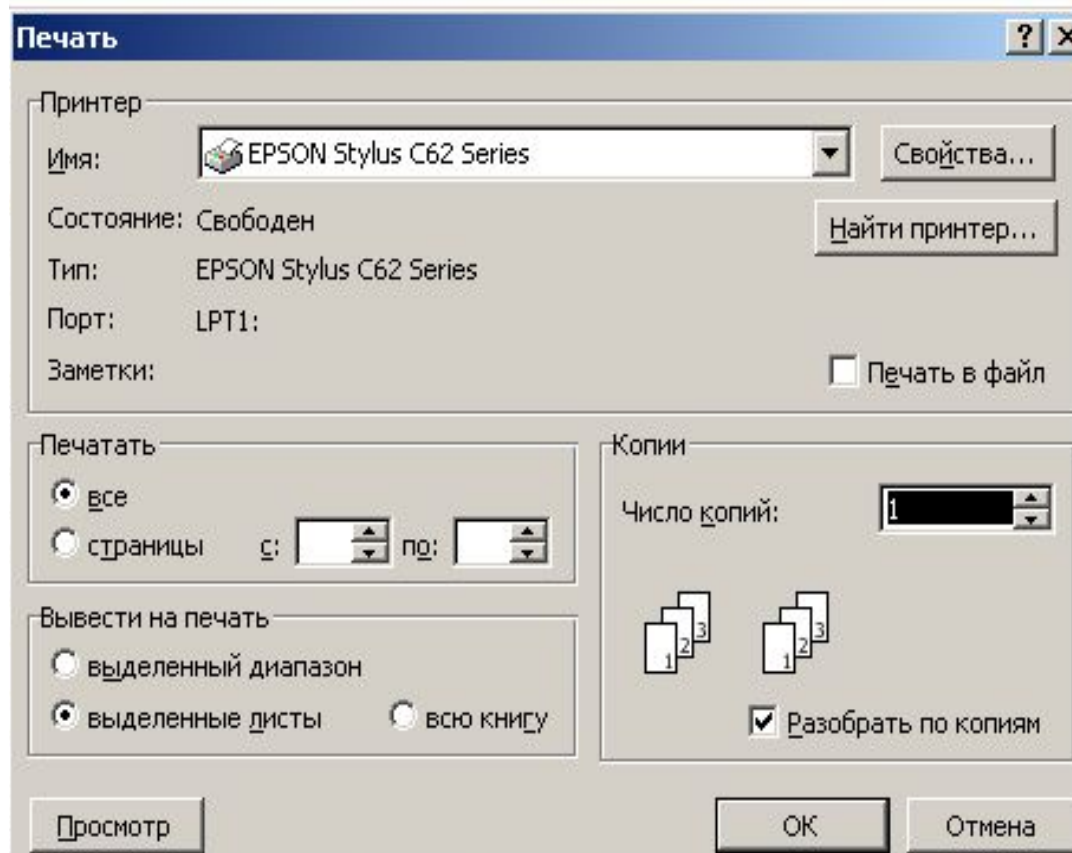
# Діалогове вікно **Параметри** з активною вкладкою *Вид*



# Вікно майстра функцій



# Вікно друку табличного процесора **Excel**



# Вікно попереднього перегляду електронного листка

Microsoft Excel - Маньківська

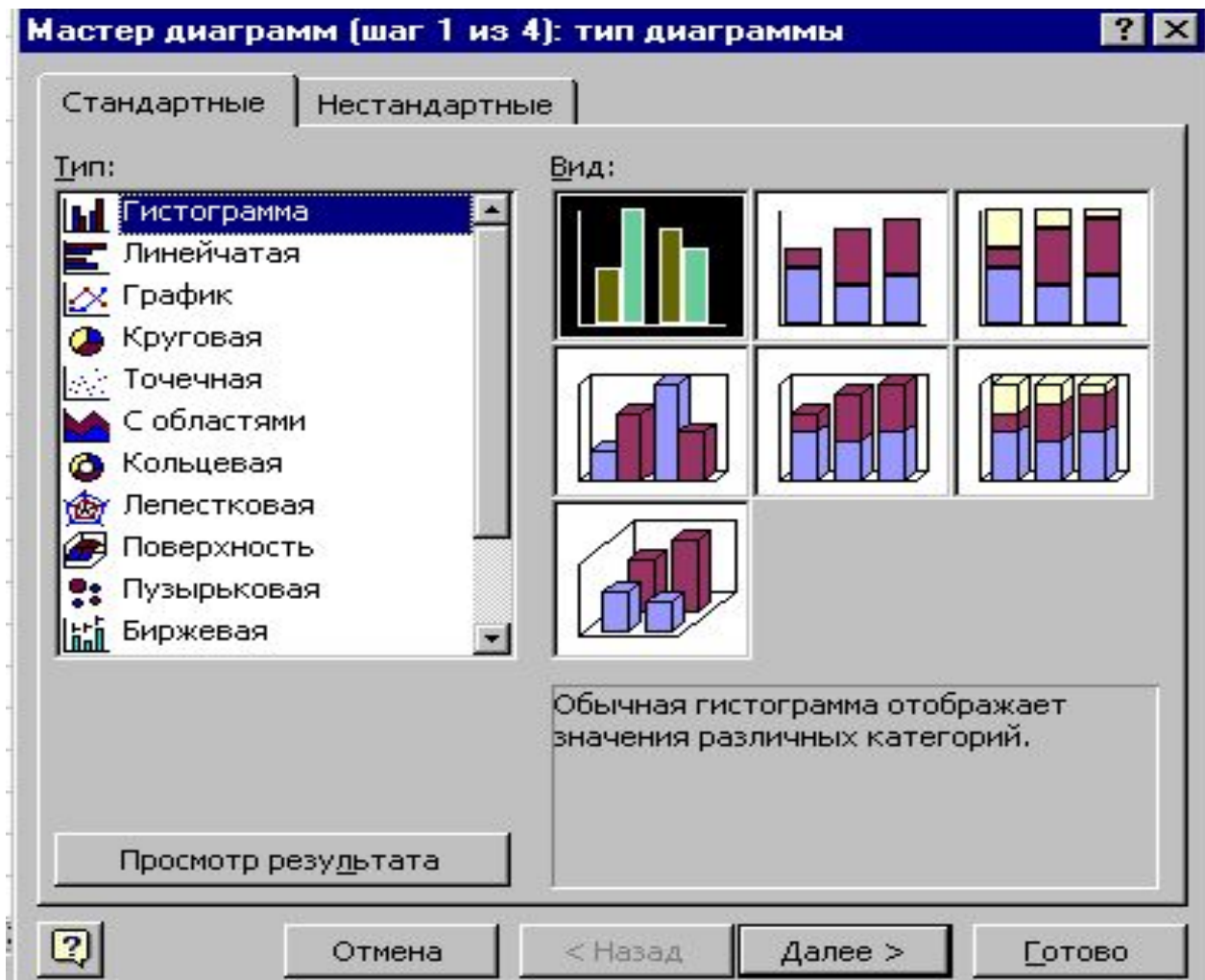
Далее Назад Масштаб Печать... Страница... Поля Разметка страницы Закреть Справка

Функционал	X1	X2	X3	X4	X5	X6	X7	X8	X9	X10	X11
Коефіцієнти при невідомих											
	-1	1	1	1	1	0	1	1	1	1	0
	0	1	0	0	-1	-1	-0,5	-0,5	0	0	0
	-0,1	0	1	0	0	0	0	0	0	0	0
	0	-4,7	-6,4	-39,6	-40	-20,4	-36	-22,9	-22	-16,8	38,1
	0	-4,7	0	-39,6	0	0	0	0	0	0	9,2
	0	0	-6,4	0	-40	0	0	0	0	0	13,6
	0	0	0	0	0	-20,4	-36	0	-22	0	11,9
	0	0	0	0	0	0	0	0	-22	0	7,1
	0	0	0	0	0	0	0	-22,9	0	-16,8	3,4
	0	0	0	0	0	0	0	0	0	-16,8	2
	0	36	0	0	0	0	0	0	0	0	0
	0	0	400	0	0	0	0	0	0	0	0
	-10	0	0	0	0	0	0	0	0	0	34
	0	27,2	163,8	20,7	23,06	13,09	14,36	6,36	20	2,2	188
	0	-7,6	-42,33	-7,51	-11,78	-5,18	4,37	8,29	3,7	6,32	0
	<b>0</b>	<b>2880</b>	<b>6400</b>	<b>0</b>	<b>0</b>	<b>0</b>	<b>0</b>	<b>0</b>	<b>0</b>	<b>0</b>	<b>2550</b>

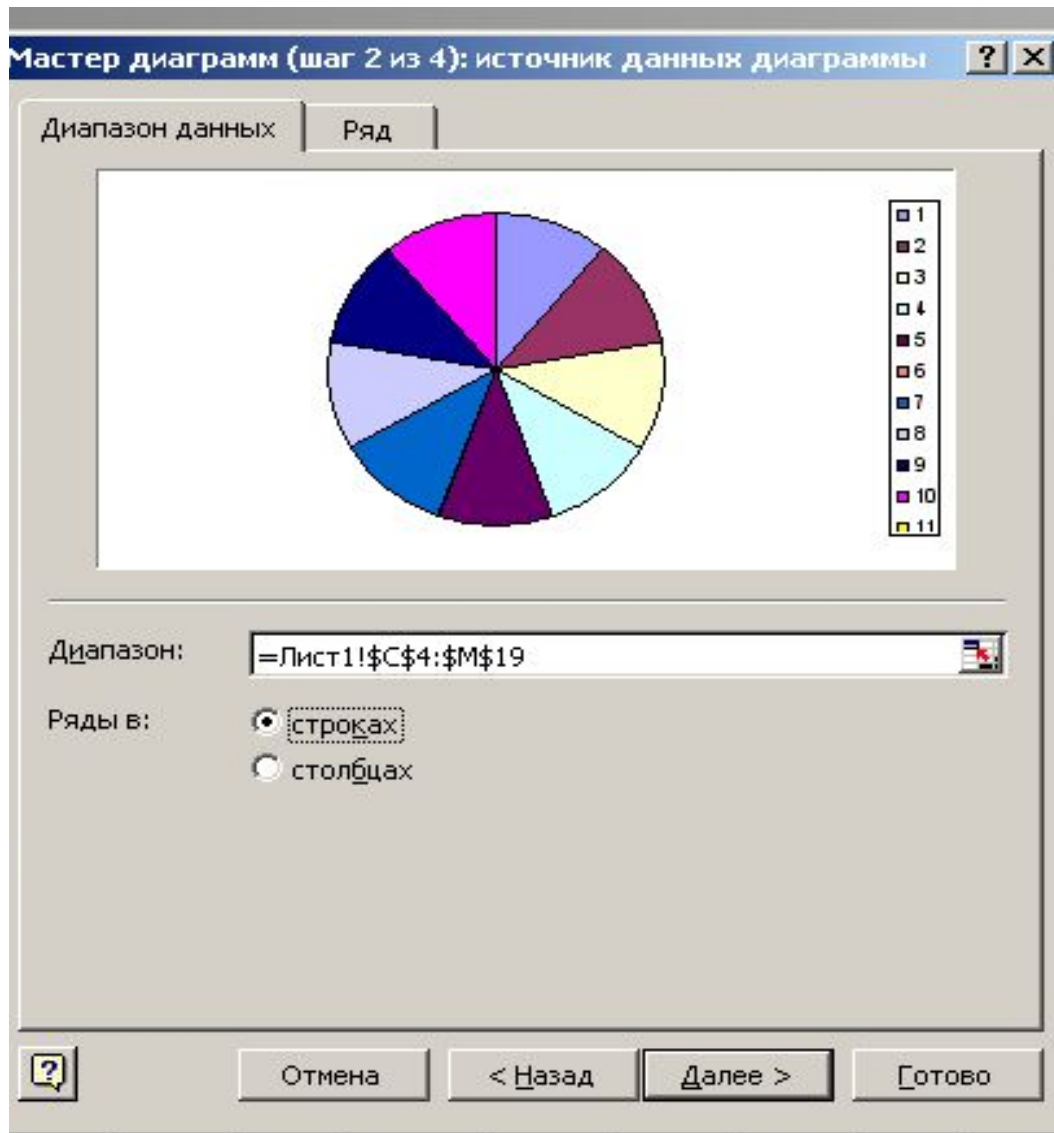
Предварительный просмотр: страница 1 из 2

NUM

## Вікно майстра діаграм (крок 1)



## Вікно майстра діаграм (крок 2)





## Вікно майстра діаграм (крок 3)

Мастер диаграмм (шаг 3 из 4): параметры диаграммы

Заголовки | Легенда | Подписи данных

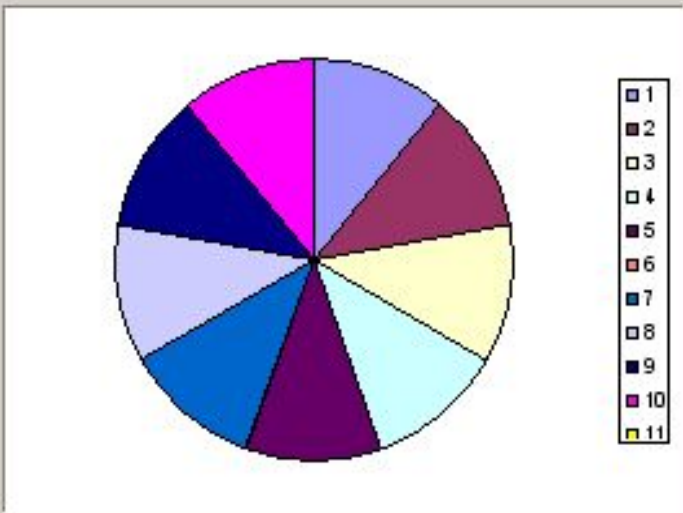
Название диаграммы:

Ось X (категорий):

Ось Y (значений):

Вторая ось X (категорий):

Вторая ось Y (значений):



1	2	3	4	5	6	7	8	9	10	11
---	---	---	---	---	---	---	---	---	----	----

Отмена < Назад > Далее > Готово

## Вікно майстра діаграм (крок 4)

