



Death by PowerPoint

(and how to fight it)

Alexei Kapterev

There are **300 million**
PowerPoint users
in the world*

* estimate

They do 30 million
presentations
each day*

* estimate

About a **million**
presentations are
going on right now*

* estimate

50% of them are
unbearable*

* conservative estimate



LOTS of people
are **killing** each other
with bad presentations.
NOW.

They are all **DEAD!** Well, almost.



A vicious circle





Let's make the world
a **better** place.



Why are they doing it?!

Research shows:

- ① Bullets don't kill people
- ② People kill people
- ③ Unintentionally
- ④ Yet regularly

Mainly due to lack of...

① Significance

② Structure

③ Simplicity

④ Rehearsal

1 2 3 4

Significance

Why do you present?

- To “pass the information”?
- Your boss told you to?
- Or to make **meaning**?



What's the subject and
why it **matters** to you?

How presentations work

- ① Significance creates passion
- ② Passion attracts attention
- ③ Attention leads to action

Are you **passionate**?

Check yourself.



This is passion.



This is passion.



This is passion.

This is **not**.





Can't find
the meaning?
Don't present.

1 2 3 4

Structure



Structure is how you place the **building blocks** of your story.

Q: What structure to use?

A: Any – as long as it is:

① Convincing

② Memorable

③ Scalable

Structure choices

- ① Problem – Pathway – Solution
- ② Problem – Solution – Reasoning
- ③ Fancy stuff (if it makes sense)



Give **3-4** reasons
supporting your point.
They will not remember
more anyway.

Memorable opening

1 argument

- 1 More details...
- 2 More details...
- 3 More details...

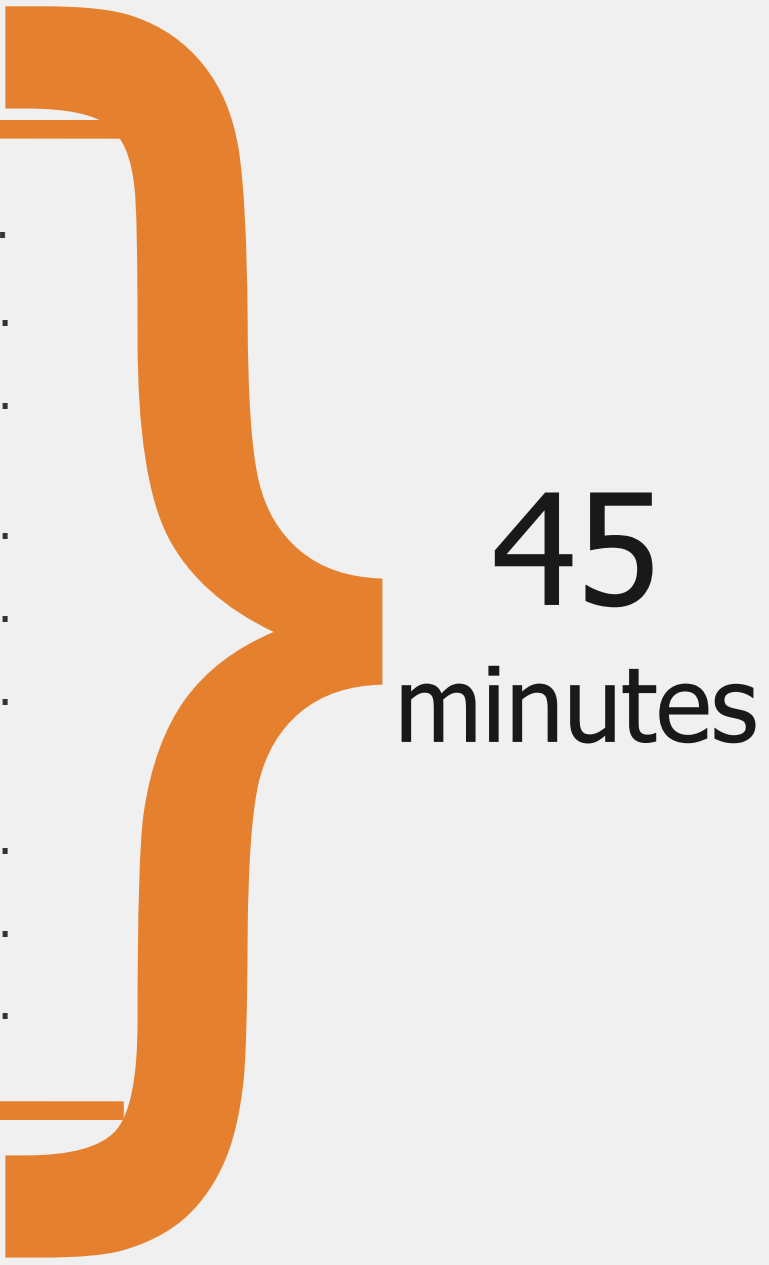
2 argument

- 1 More details...
- 2 More details...
- 3 More details...

3 argument

- 1 More details...
 - 2 More details...
 - 3 More details...
-

Memorable closing



45
minutes

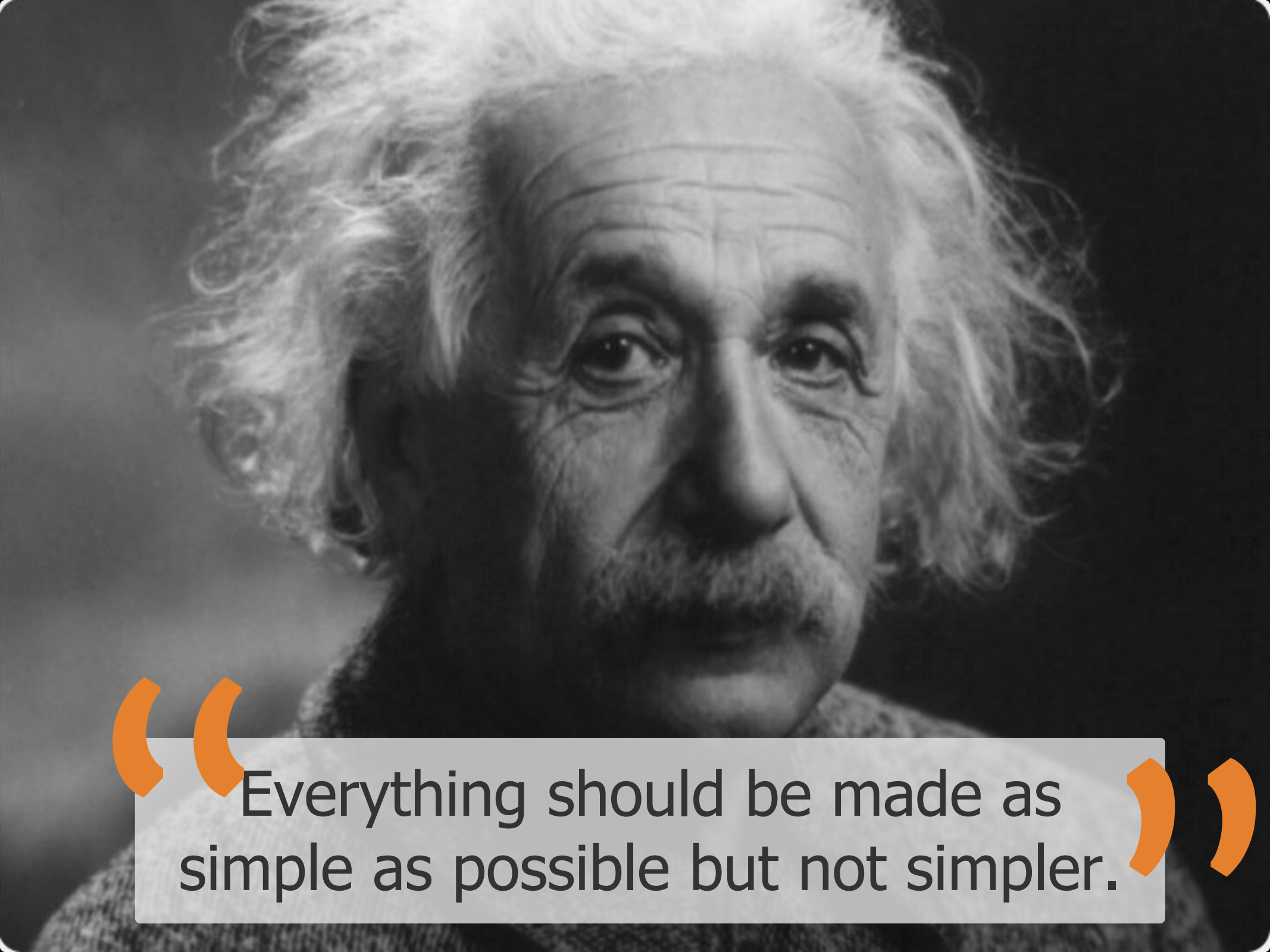
You can tell this in...

- 5 minutes
- 15 minutes
- 45 minutes

It is scalable.

1 2 3 4

Simplicity



“Everything should be made as simple as possible but not simpler.”

Apparently, being simple
is not **that** simple.

Will give you some examples.

Предстоящая тарифная кампания

1. ФСТ должна утвердить федеральные факторы в новой структуре (они составляют ~ 90% от конечного тарифа). После этого региональные регулирующие органы должны утвердить тарифы для конечных потребителей в рамках предельных.
 - Все федеральные факторы будут утверждены 20-30 ноября 2005 года. Причина – задержка Постановления Правительства о порядке вывода субъектов на ОРЭ и утверждения индивидуальных тарифов с ОРЭ.
 - Региональные регулирующие органы должны утвердить тарифы до принятия бюджета субъекта РФ. Во многих регионах это произойдет до утверждения ФСТ федеральных факторов.

Don't worry: knowing the language doesn't really help.



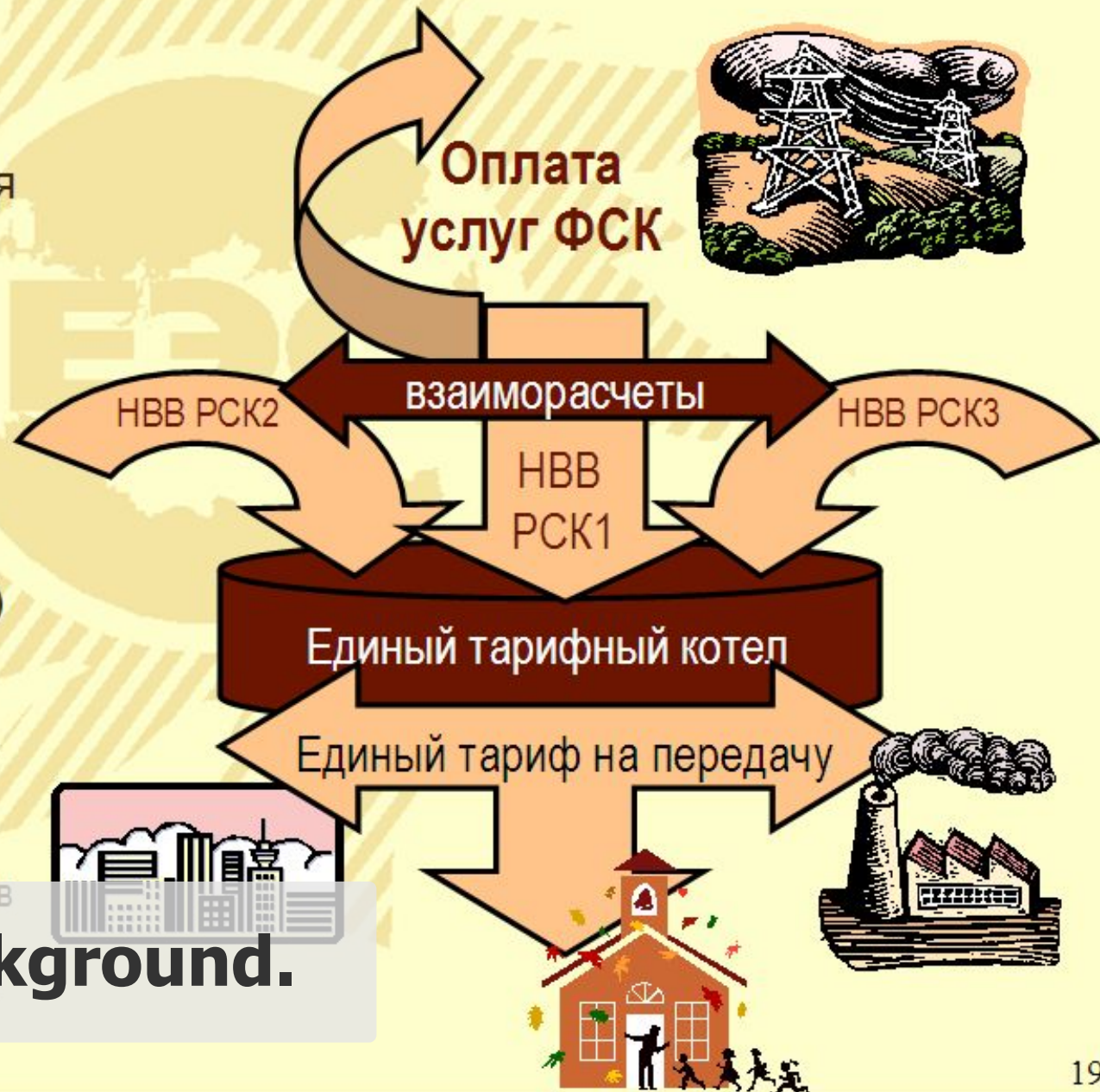
Сетевой тариф

❑ «**Матрешка**» по сбору сетевого тарифа – нижестоящие сетевые организации собирают плату за сетевые услуги для себя и всех вышестоящих сетей, включая сети ЕНЭС (ФСК)

❑ «**Котловой**» способ расчета тарифа – сетевой тариф не по сетевым организациям, а по типам присоединения потребителей (напряжения) в регионе

❑ Все сетевые организации оплачивают потери в своих сетях

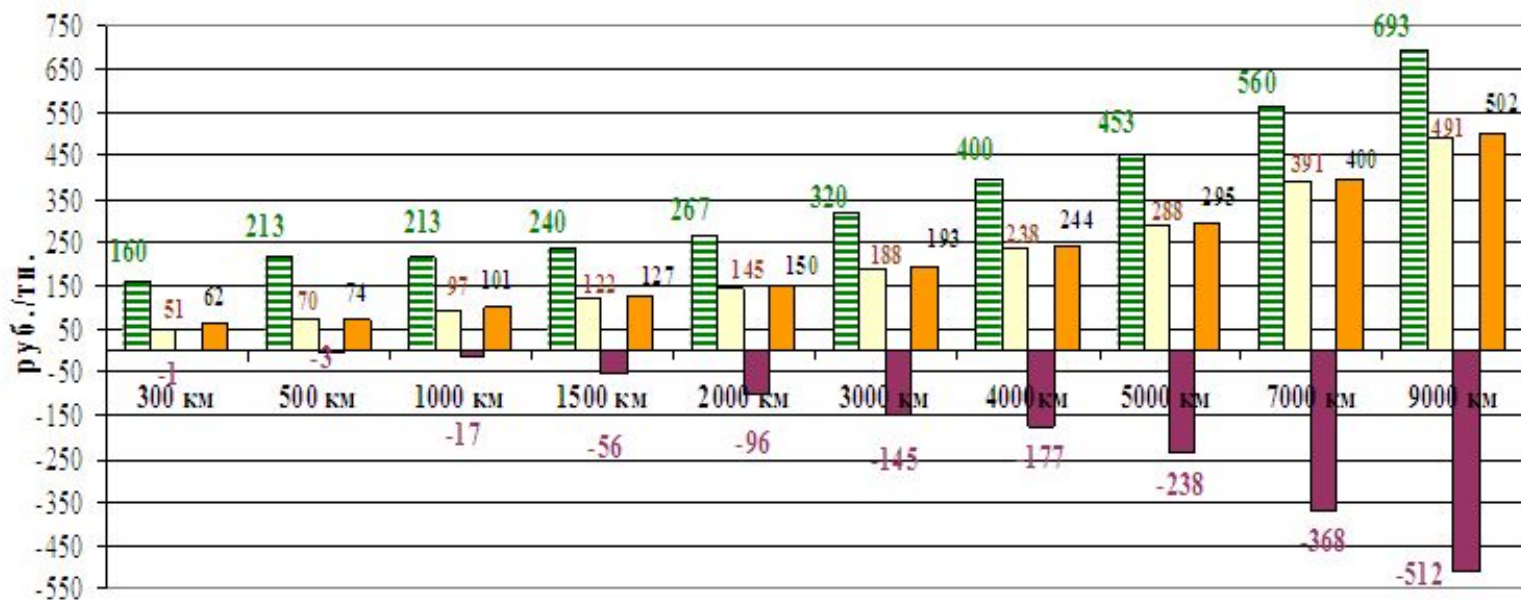
- Покупка потерь ФСК – включение новой статьи затрат в тариф ФСК и соответствующее э/э на ОРЭМ



Notice cool background.

Достаточность вагонной составляющей для содержания и обслуживания собственных вагонов, внутренние и экспортные поставки азотных удобрений, 2006 г.

Содержание и обслуживание вагонов: необходимые затраты и затраты, заложенные в Прейскуранте 10-01, 2006 г.



- затраты на содержание вагонов (ставка аренды РЖД) за оборот, необходимые для 6-8 летней окупаемости новых минераловозов
- реальные затраты, которые может направить на содержание в-в их владелец, внутриросс. сообщ. и экспорт через российские порты (кроме КЛП)
- реальные затраты, которые может направить на содержание в-в их владелец, экспорт через европейские сухопутные границы РФ
- вагонная составляющая в тарифе РЖД

* Реальные затраты – те затраты, которые владелец вагонов может понести, чтобы грузоотправитель сохранил существующий тариф за вагон общего парка, т.е. это есть разница между тарифом за вагон общего парка и тарифом за кругорейс собственных вагонов (грузовой и порожний рейс). Экспортные перевозки через сухопутные переходы – самые невыгодные для применения собственных вагонов. Приобретение вагонов для таких перевозок повлечет к удорожанию для грузоотправителя.

Hey, we've got DATA!

МОДЕЛЬ УПРАВЛЕНИЯ РЭСК

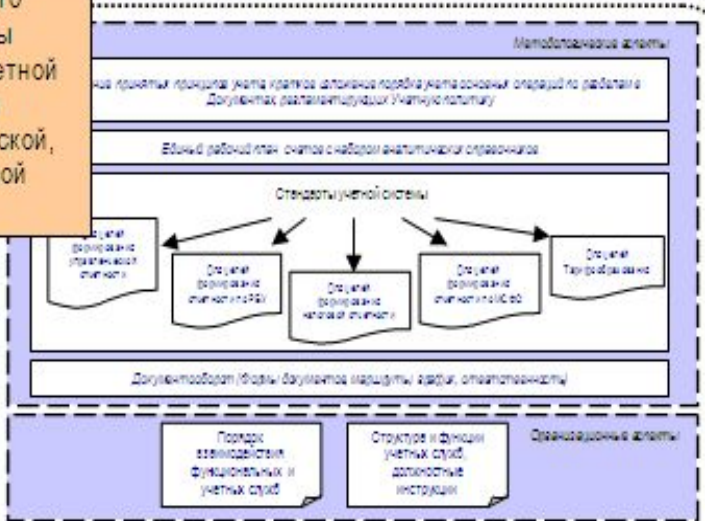


СИСТЕМА ПОКАЗАТЕЛЕЙ СТРАТЕГИЧЕСКОГО УПРАВЛЕНИЯ РЭСК

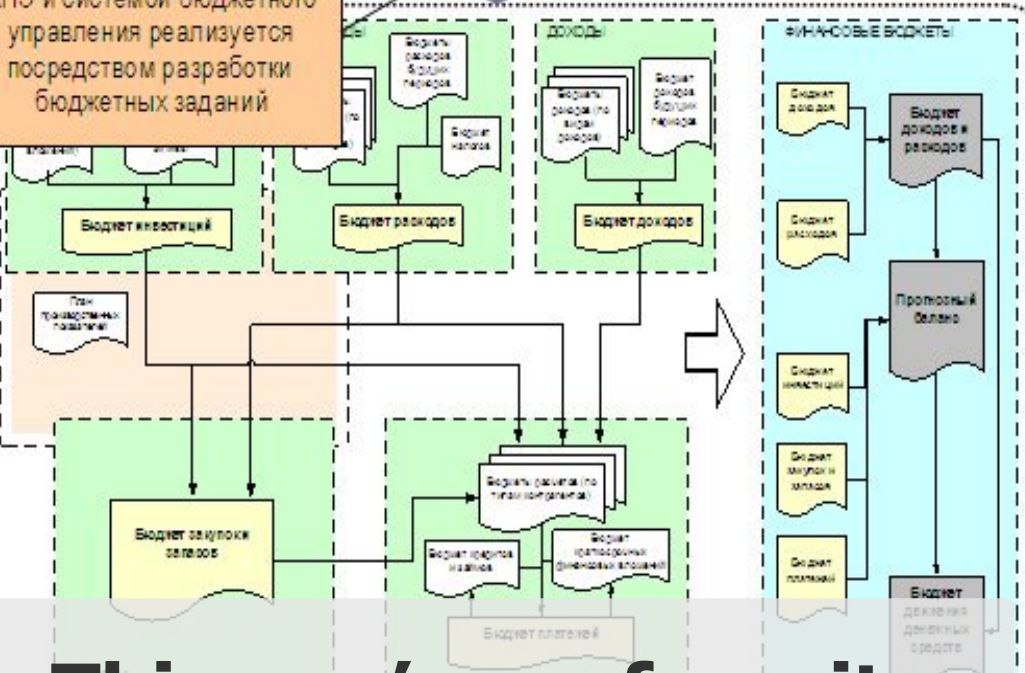
СОЗДАНИЕ ВЫСОКОЭФФЕКТИВНОГО РАСПРЕДЕЛИТЕЛЬНОГО ЭЛЕКТРОСЕТЕВОГО КОМПЛЕКСА, КАК ОСНОВЫ СОЦИАЛЬНО-ЭКОНОМИЧЕСКОГО РАЗВИТИЯ РЕГИОНОВ



Связь КПЭ, бюджетного управления и системы тарифообразования с учетной системой для целей составления управленческой, финансовой и налоговой отчетности



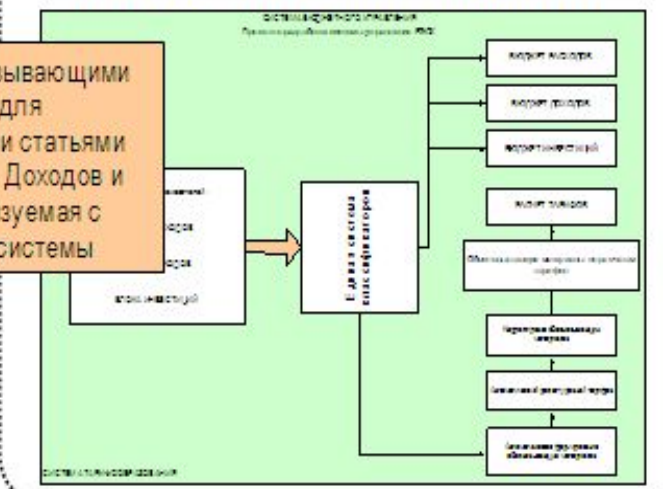
Связь между контрольными КПЭ и системой бюджетного управления реализуется посредством разработки бюджетных заданий



ИНТЕГРИРОВАННАЯ УЧЕТНАЯ СИСТЕМА

СИСТЕМА ТАРИФООБРАЗОВАНИЯ

Связь между обосновывающими документами для тарифообразования и статьями Бюджетов Расходов, Доходов и Инвестиций, реализуемая с помощью единой системы



This one's my favorite.

СИСТЕМА БЮДЖЕТНОГО УПРАВЛЕНИЯ



Fundamental problem?

PowerPoint helps to:

- ① Visualize ideas
- ② Create key points
- ③ Impress

They use it as:

- ① Prompter
- ② Handouts
- ③ Data dumps

Предстоящая тарифная кампания

1. ФСТ должна утвердить федеральные факторы в новой структуре (они составляют ~ 90% от конечного тарифа). После этого региональные регулирующие органы должны утвердить тарифы для конечных потребителей в рамках предельных.

- Все федеральные факторы будут утверждены 20-30

ноября 2005 года. Принципы задержка

Постановления Правительства о порядке вывода

субъектов на ОРЭ и утверждения индивидуальных тарифов с ОРЭ.

- Региональные регулирующие органы должны утвердить тарифы до принятия бюджета субъекта РФ. Во многих регионах это произойдет до утверждения ФСТ федеральных факторов.



Сетевой тариф

- ❑ «Матрешка» по сбору сетевого тарифа – нижестоящие сетевые организации собирают плату за сетевые услуги для себя и вышестоящих сетей, включая сети ЕНЭС (ФСК)

How much is an extra slide?

- ❑ «Котловой» тариф – расчет тарифа по сетевым организациям, а по типам присоединения потребителей к сетям в регионе

\$0.00. Zero Dollars.

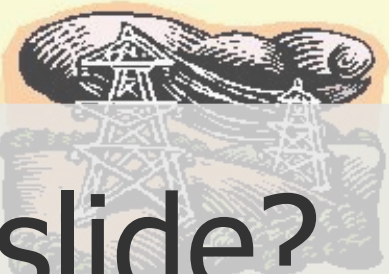
Break it in several. It's free.

- ❑ Все сетевые организации оплачивают потери в своих сетях

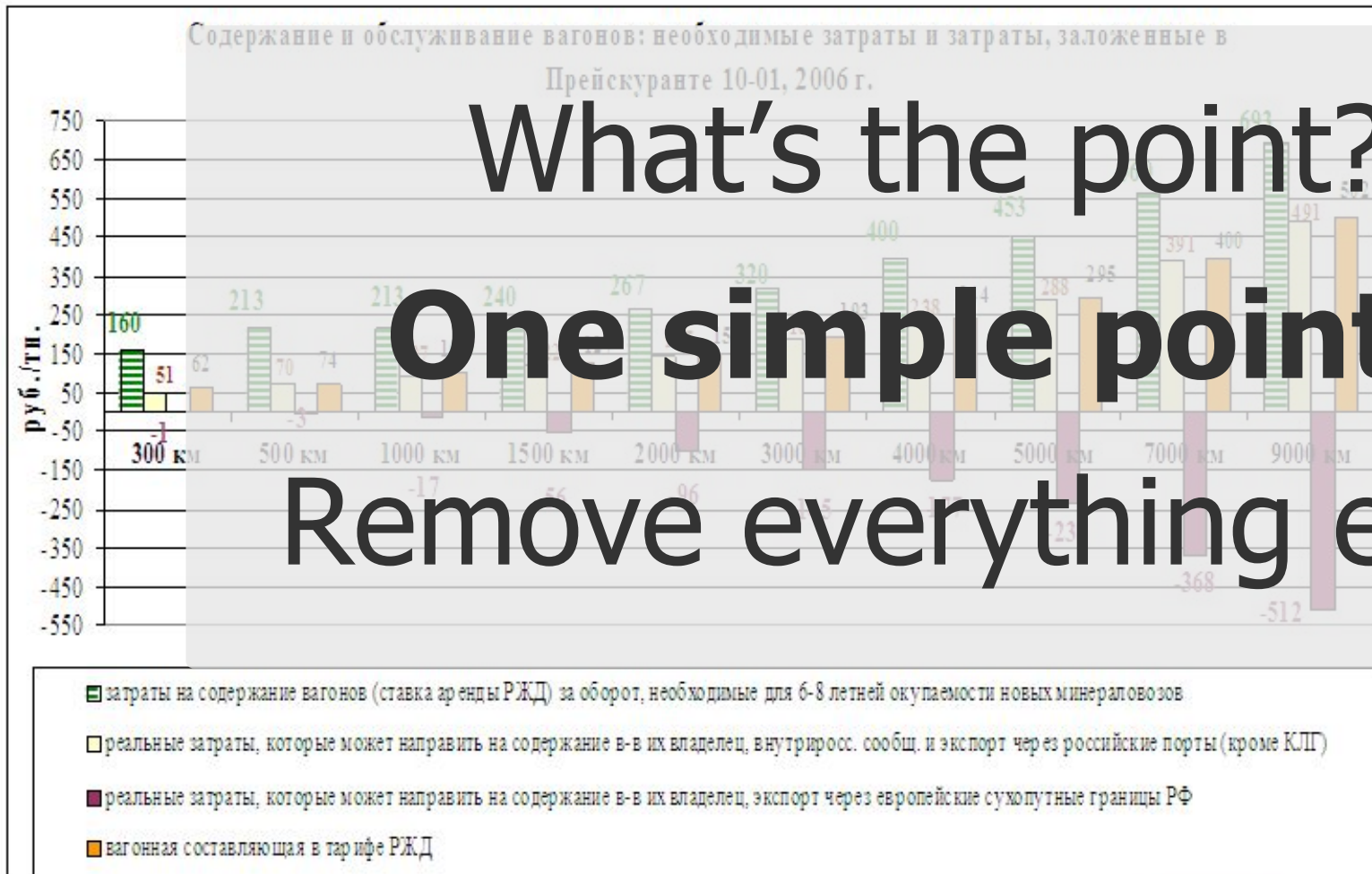
- Покупка потерь ФСК – включение новой статьи затрат в тариф ФСК и соответствующее уменьшение тарифов на покупку э/э на ОРЭМ



Единый тариф на передачу



Достаточность вагонной составляющей для содержания и обслуживания собственных вагонов, внутренние и экспортные поставки азотных удобрений, 2006 г.



What's the point?

One simple point?

Remove everything else.

* Реальные затраты – те затраты, которые владелец вагонов может понести, чтобы грузоотправитель сохранил существующий тариф за вагон общего парка, т.е. это есть разница между тарифом за вагон общего парка и тарифом за вагоны-удорожейс собственных вагонов (груженный и порожний рейс). Экспортные перевозки через сухопутные порты – самые невыгодные для применения собственных вагонов. Приобретение вагонов для таких перевозок повлечет к удорожанию для грузоотправителя.

Ditch stupid “rules”

- Do you remember the rule:
- 7 lines per slide or less
- 7 words per line or less?
- Well, it is just plain stupid
- If you follow this “rule”
- You get a slide like **this**

Ditch stupid "rules"

- Do you remember the rule:
- 7 lines per slide or less
- 7 words per line or less
- Well, it is just plain stupid
- If you follow this "rule"
- You get a slide like **this**

Simple design rules*

- ① **One** point per slide
- ② **Few** matching colours
- ③ **Very** few fonts
- ④ **Photos**, not clipart

* pun intended

Less text.

More imagery.

Wild imagery.



A silver paperclip is attached to a white document. The word "ATTACHMENT" is printed in large, bold, black capital letters across the document. The background is a solid blue color.

ATTACHMENT

But what if I need to **send** or **print** the slides?

A black leather briefcase is shown open, filled with various documents and folders. The briefcase has a textured surface and a strap with a buckle. In the background, a stack of colorful folders and a brown folder are visible on a desk. The lighting is warm and focused on the briefcase.

Write a **document**

Основные компании, финансирующие в развитие железнодорожного транспорта

<p>«Hansa leasing» СП между «Hansa Capital» (крупнейшей лизинговой компанией в Прибалтике) и ЕБРР. Создана в 2002 г.</p> <ul style="list-style-type: none"> • Оценочная стоимость ж/д лизинговых активов на середину 2003 г. более \$100 млн.; • Другие виды деятельности – портовое оборудование. 	<p>«РГ Лизинг» Дочерняя компания «Сбербанка». Создана в 1993 г.</p> <ul style="list-style-type: none"> • Активы на декабрь 2002 г. - \$37 млн.; • Другие виды деятельности: промышленные мощности; • Представляет Россию в 	<p>«Авангард-Лизинг» Дочерняя компания банка «Авангард». Создана в 1999 г.</p> <ul style="list-style-type: none"> • Активы на декабрь 2002 г. - \$218 млн.; • Другие виды (2002 г.) – недвижимость, оборудование; • Крупнейшая сделка - лизинг полувагонов в начале 2004 г. - \$7,5 н. 	<p>«Raiffeisen leasing» Дочерняя компания банка «Raiffeisen». Создана в 2000 г.</p> <ul style="list-style-type: none"> • Активы на декабрь 2002 г. - \$60 млн.; • Другие виды: оборудование для нефтегазового сектора, коммуникации, строительное оборудование. 	<p>«ММБ-Лизинг», «ВТБ-Лизинг» Дочерние компании банков.</p> <ul style="list-style-type: none"> • Крупные универсальные лизинговые компании; • Заключали отдельные сделки по лизингу ж/д вагонов, планируют увеличение активов в данном секторе.
---	--	--	--	--

Источник информации: журнал «Лизинг ревю», МФК, журнал «Эксперт» (декабрь 2002 г.)

The Largest Leasing Companies

- Hansa Leasing
- РГ Лизинг
- Авангард-Лизинг
- Raiffeisen Leasing
- ММБ-Лизинг

Make 2 sets of slides

Оптимизация баланса электроэнергии на 2006 год

1. Проведена экспертиза ФСТ

2. Подготовлен баланс:

- **Повышенная загрузка для экономичных станций**
- **Разгружены неэффективные**

3. Экономия – 7 млрд. руб.

1. ФСТ с участием ОАО РАО «ЕЭС России» провела экспертизу минимальной выработки электростанциями АО-энерго, ТТК и РТК.
2. На основе этой экспертизы РАО «ЕЭС России» подготовило и направило в ФСТ оптимизированный баланс электроэнергии на 2006 год.
3. Баланс предполагает повышенную загрузку экономичных станций и, наоборот, разгрузку неэффективных, до теплофикационной выработки + необходимый объем конденсационной выработки.
4. Экономия совокупных затрат на выработку электроэнергии в результате оптимизации составила около 7 млрд. руб. Она позволит вписаться в сниженные предельные тарифы на 2006 год.;

Print with **notes**

Inform with **little** text*

* yes you can

1 2 3 4

Rehearsal



It will **never** work completely
for the first time. Trust me.



Feedback. Go get some.

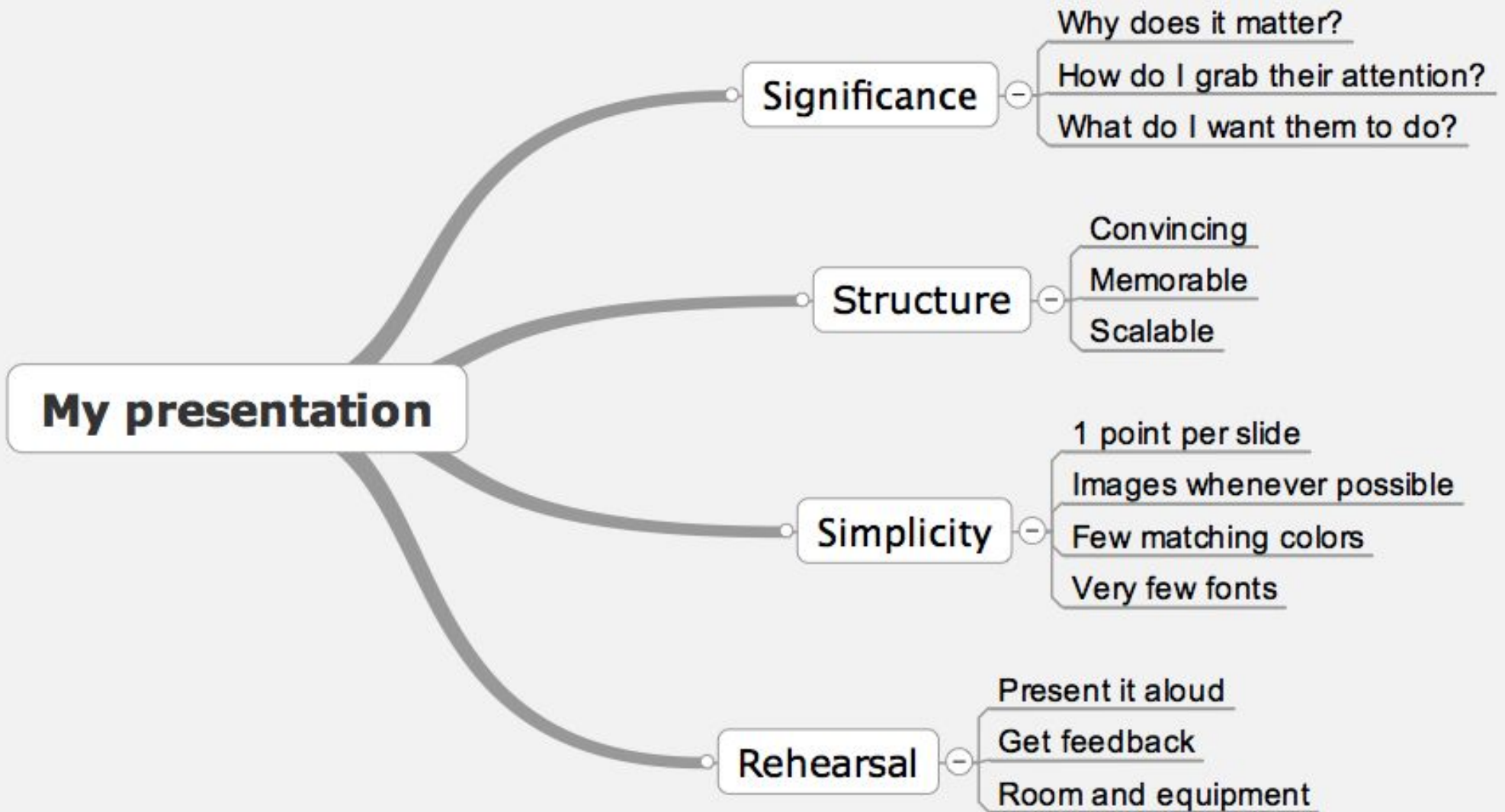


No audience? Present to the
furniture. But **aloud**. Try it.

A photograph of a conference room. In the foreground, there are several rows of black chairs facing towards the back of the room. At the back, there is a large whiteboard mounted on the wall. To the right of the whiteboard is a wooden podium with two microphones. The room has a white wall on the left and a grey carpet on the floor. The lighting is bright, likely from overhead fluorescent lights.

Check the room
and equipment.

Presentation checklist



All this leads to...

Wow*



* great presentations

Alexei Kapterev

Offshore presentation
design & consulting

kapterev@gmail.com
www.kapterev.com

