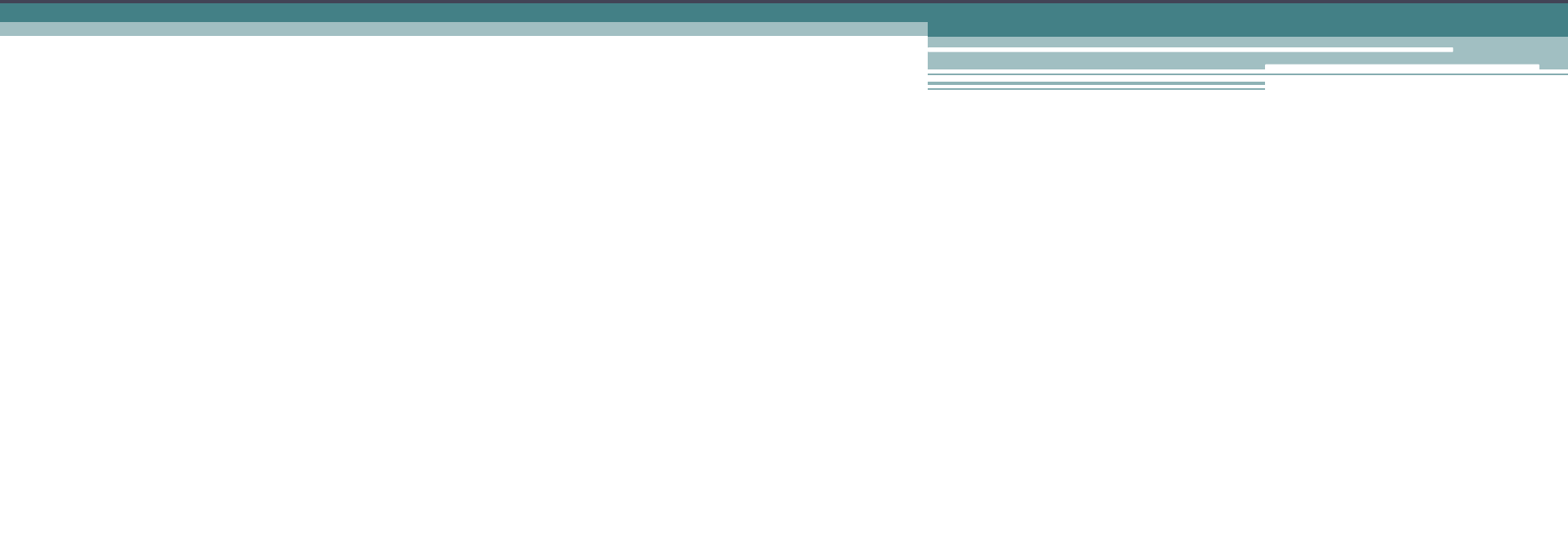


Тип Моллюски (мягкотелые)



Тип Мягкотелые (моллюски)

Количество видов более 130 тысяч.

Тип Моллюски

Класс
Брюхоногие

Класс
Двустворчатые

Класс
Головоногие

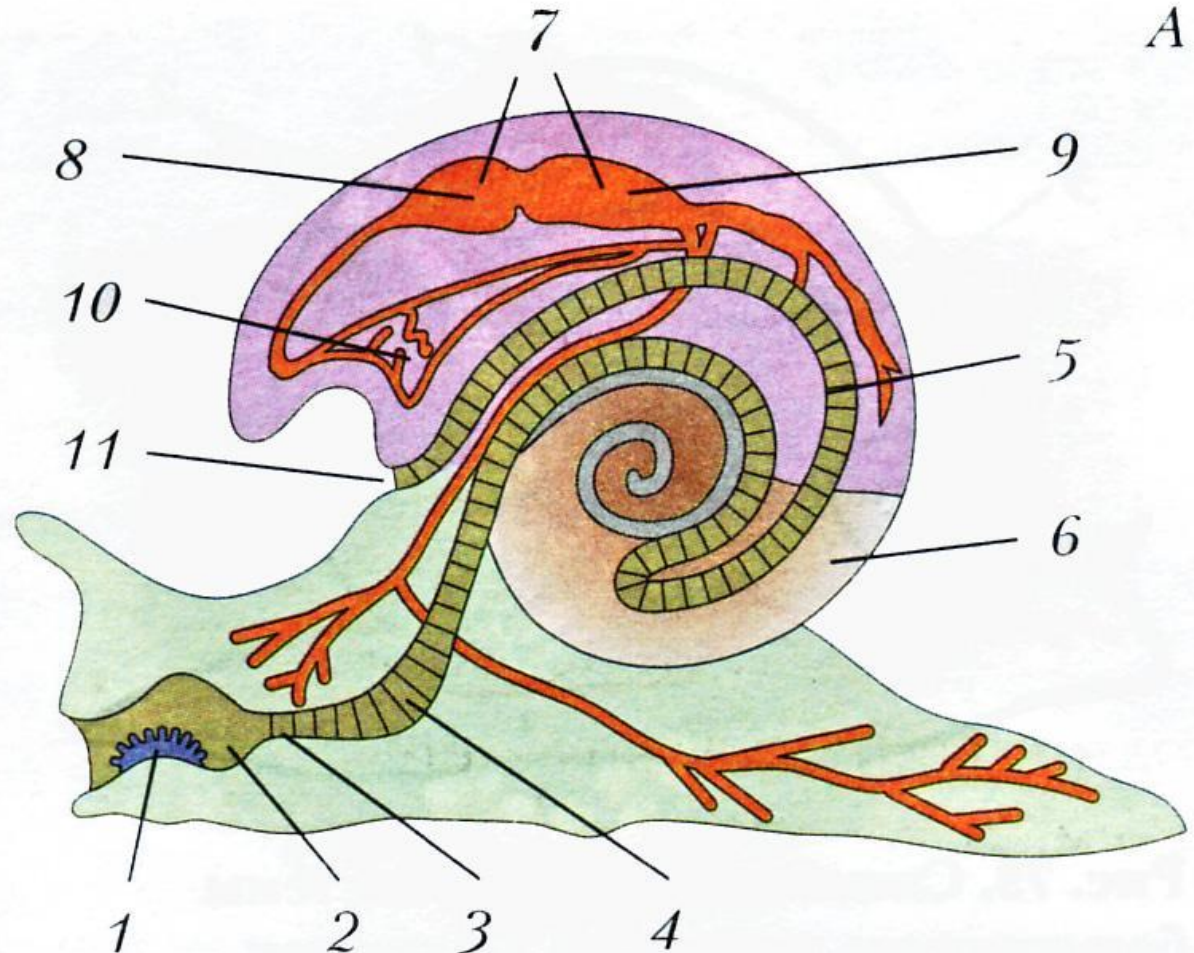


Класс Брюхоногие моллюски

Внутреннее строение
прудовика.

Общий вид:

1. язык с тёркой;
2. глотка;
3. пищевод;
4. желудок;
5. кишечник;
6. печень;
7. сердце;
8. предсердие;
9. желудочек;
10. лёгкое;
11. анальное отверстие.



Число видов: 90 000

Образ жизни: свободноживущие

Симметрия тела: нарушение симметрии: 1 почка, 1 жабра, 1 половая железа

Размер тела: от 2-3мм – до нескольких десятков см

Отделы тела: голова, туловище, нога

Раковина: свернута в спираль либо редуцирована(слизни)

Функция ноги: медленное передвижение по субстрату

Пищеварительная система: в глотке – язык(терка) с зубцами, челюсти, слюнные железы

Способ питания: активный захват пищи(в основном растительные)

Дыхание: у наземных – легочное, у водных – жаберное

Сердце: у большинства: 1 желудочек, 1 предсердие

Половая система: раздельнополые и гермафродиты

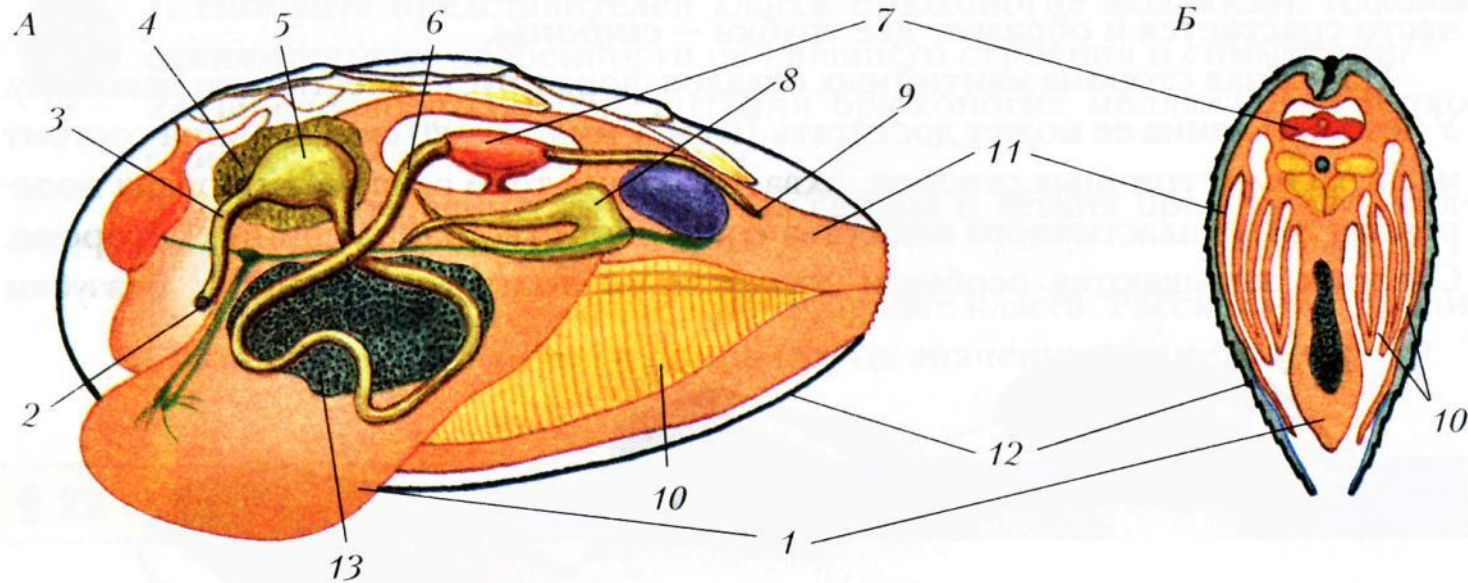
Органы чувств: осязания и зрения

Развитие: У легочных – прямое, у жаберных – с метаморфозом(личинка – парусник)





Класс Двустворчатые моллюски



Внутреннее строение беззубки.

При продольном (А) и поперечном (Б) разрезе :

нога;

ротовое отверстие;

пищевод;

печень;

желудок;

кишка;

сердце;

почка;

анальное отверстие;

Число видов: 20 000

Образ жизни: свободноживущие, личинки временные паразиты

Симметрия тела: двусторонняя тело сплюснуто с боков

Размер тела: от 5 мм до 1,5 м

Отделы тела: туловище, нога

Раковина: двустворчатая

Функция ноги: зарывание в дно водоема

Пищеварительная система: вокруг рта пластинки, с ресничками, глотки и терки нет

Способ питания: пассивная фильтрация воды

Дыхание: жаберное

Сердце: 1 желудочек, 2 предсердия

Половая система: раздельнополые

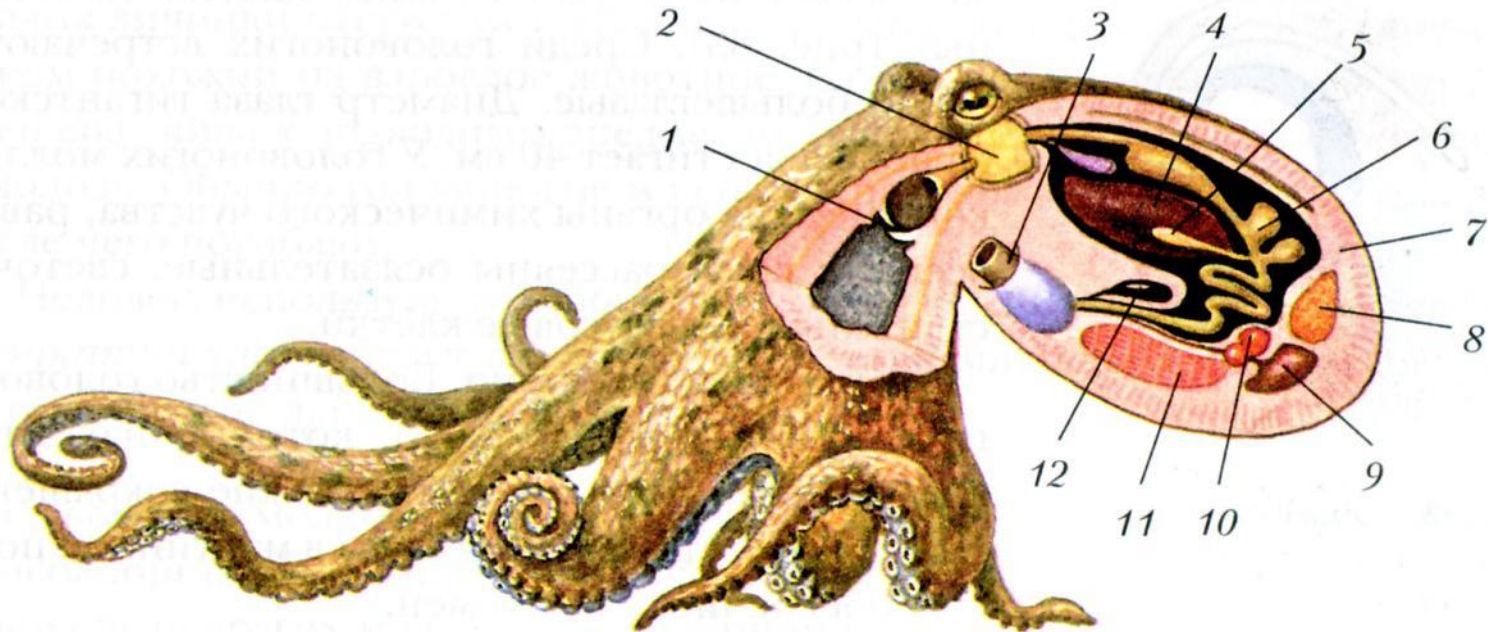
Органы чувств: равновесия и химического чувства

Развитие: с метаморфозом





Класс Головоногие моллюски



Внешний вид и внутреннее строение осьминога.

- 1) роговые челюсти;
- 2) головной мозг;
- 3) сифон;
- 4) печень;
- 5) поджелудочная железа;
- 6) желудок;
- 7) мантия;
- 8) половая железа;
- 9) почка;

Число видов: 650

Образ жизни: свободноживущие

Симметрия тела: двусторонняя

Размер тела: от 1см – 18м

Отделы тела: голова, туловище, нога

Раковина: редуцирована, есть внутренний хрящевой скелет

Функция ноги: активное движение по субстрату, захват жертвы, реактивное передвижение

Пищеварительная система: в глотке роговые чешуи(клюв), секрет слюнной железы ядовит

Способ питания: активный захват пищи (хищные)

Дыхание: жаберное

Сердце: 1 желудочек, 4 предсердия есть венозные сердца

Половая система: раздельнополые

Органы чувств: равновесия, химического чувства, обоняния, зрения

Развитие: прямое





Конец