

ТРАВМАТОЛОГИЯ

ЗАКРЫТЫЕ

ПОВРЕЖДЕНИЯ

ЗАКРЫТЫЕ ПОВРЕЖДЕНИЯ МЯГКИХ ТКАНЕЙ

- УШИБ,**
- РАСТЯЖЕНИЕ,**
- РАЗРЫВ,**
- СОТРЯСЕНИЕ**

ЗАКРЫТЫЕ ПОВРЕЖДЕНИЯ МЯГКИХ ТКАНЕЙ

**УШИБ – (contusio) – закрытое
механическое повреждение
мягких тканей и органов без
видимого нарушения их
анатомической целостности**

ЗАКРЫТЫЕ ПОВРЕЖДЕНИЯ МЯГКИХ ТКАНЕЙ

**клинические проявления при
ушибе:**

- боль,**
- заметная припухлость,**
- гематома (кровоизлияние),**
- нарушение функции.**

ЗАКРЫТЫЕ ПОВРЕЖДЕНИЯ МЯГКИХ ТКАНЕЙ ЛЕЧЕНИЕ УШИБА:

- ХОЛОД,**
- ПОКОЙ,**
- ДАВЯЩАЯ ПОВЯЗКА,**
- ПУНКЦИЯ ГЕМАТОМЫ,**
- ТЕПЛОВЫЕ ПРОЦЕДУРЫ**

ЗАКРЫТЫЕ ПОВРЕЖДЕНИЯ МЯГКИХ ТКАНЕЙ

РАСТЯЖЕНИЕ - (distorsio) -

повреждение тканей с

частичными разрывами при

сохранении анатомической

непрерывности

ЗАКРЫТЫЕ ПОВРЕЖДЕНИЯ МЯГКИХ ТКАНЕЙ

**клинические проявления при
растяжении:**

- боль**
- припухлость**
- гематома**
- нарушение функции**

ЗАКРЫТЫЕ ПОВРЕЖДЕНИЯ МЯГКИХ ТКАНЕЙ

ЛЕЧЕНИЕ РАСТЯЖЕНИЙ:

- ХОЛОД**
- ПОКОЙ**
- ДАВЯЩАЯ ПОВЯЗКА**
- ПУНКЦИЯ ГЕМАТОМЫ**
- ТЕПЛОВЫЕ ПРОЦЕДУРЫ**

ЗАКРЫТЫЕ ПОВРЕЖДЕНИЯ МЯГКИХ ТКАНЕЙ

**РАЗРЫВ - (ruptura) - закрытое
повреждение тканей или органа с
нарушением их анатомической
целостности**

ЗАКРЫТЫЕ ПОВРЕЖДЕНИЯ МЯГКИХ ТКАНЕЙ

РАЗРЫВЫ:

- СВЯЗОК**
- МЫШЦ**
- СУХОЖИЛИЙ**

ЗАКРЫТЫЕ ПОВРЕЖДЕНИЯ МЯГКИХ ТКАНЕЙ

КЛИНИКА РАЗРЫВА СВЯЗОК:

**выраженная боль, отек,
гематома, ограничение функции
сустава, гемартроз, симптом
баллотации надколенника,
расширение суставной щели**

ЗАКРЫТЫЕ ПОВРЕЖДЕНИЯ МЯГКИХ ТКАНЕЙ

ЛЕЧЕНИЕ РАЗРЫВА СВЯЗОК:

- покой,**
- холод,**
- пункция сустава,**
- иммобилизация,**
- реабилитация ч/з 2-3 недели**

ЗАКРЫТЫЕ ПОВРЕЖДЕНИЯ МЯГКИХ ТКАНЕЙ

РАЗРЫВЫ МЫШЦЫ:

- неполные,

- полные

ЗАКРЫТЫЕ ПОВРЕЖДЕНИЯ МЯГКИХ ТКАНЕЙ

КЛИНИКА РАЗРЫВА МЫШЦ:

- сильнейшая боль,**
- припухлость и гематома в
зоне разрыва,**
- полностью утрачена функция
мышцы**

ЗАКРЫТЫЕ ПОВРЕЖДЕНИЯ МЯГКИХ ТКАНЕЙ

ЛЕЧЕНИЕ РАЗРЫВА МЫШЦЫ:

- ХОЛОД,**
- покой (лонгета 2 недели),**
- реабилитация,**
- операция (полный разрыв)**

ЗАКРЫТЫЕ ПОВРЕЖДЕНИЯ МЯГКИХ ТКАНЕЙ РАЗРЫВ СУХОЖИЛИЙ

- умеренная боль,**
- локальная болезненность и припухлость в области сухожилия,**
- полностью выпадает функция соответствующей мышцы (сгибание или разгибание),**
- пассивные движения сохранены**

ЗАКРЫТЫЕ ПОВРЕЖДЕНИЯ МЯГКИХ ТКАНЕЙ

лечение разрывов сухожилий:

- операция (специальные швы),**
- на 2-3 недели иммобилизация гипсовой повязкой в положении расслабления соответствующей мышцы,**
- реабилитация**

ЗАКРЫТЫЕ ПОВРЕЖДЕНИЯ МЯГКИХ ТКАНЕЙ

**СОТРЯСЕНИЕ (commotio) –
механическое воздействие на
ткани, приводящее к нарушению
функционального их состояния
без явных анатомических
разрушений**

ЗАКРЫТЫЕ ПОВРЕЖДЕНИЯ МЯГКИХ ТКАНЕЙ

**СИНДРОМ ДЛИТЕЛЬНОГО
СДАВЛЕНИЯ (КРАШ-СИНДРОМ) -
патологическое состояние,
обусловленное длительным
(более 2-4 часов) сдавливанием
мягких тканей**

ЗАКРЫТЫЕ ПОВРЕЖДЕНИЯ МЯГКИХ ТКАНЕЙ

КРАШ-СИНДРОМ

клиническое течение:

- нарастание отека и сосудистой недостаточности (1-3 суток),**
- острая почечная недостаточность (3-14 сутки),**
- реконвалесценция.**

ЗАКРЫТЫЕ ПОВРЕЖДЕНИЯ МЯГКИХ ТКАНЕЙ

КРАШ-СИНДРОМ - ЛЕЧЕНИЕ:

**наложение эластического бинта и
транспортной шины,
противошоковая терапия,
дезинтоксикационная терапия,
антибактериальная терапия,
ПХО, некрэктомия (ампутация
конечности),
местная гипотермия (1-2 сут),
экстракорпоральная детоксикация.**

ТРАВМА ГОЛОВЫ

закрытая,

открытая

ТРАВМА ГОЛОВЫ

закрытая:

**сотрясение головного
мозга,
ушиб головного мозга,
сдавление мозга,
переломы костей свода и
основания черепа**



ТРАВМА ГРУДИ

пневмоторакс,

гемоторакс

ТРАВМА ГРУДИ

пневмоторакс:

травматический,

спонтанный,

искусственный

ТРАВМА ГРУДИ

пневмоторакс:

полный,

неполный

ТРАВМА ГРУДИ

ПНЕВМОТОРАКС:

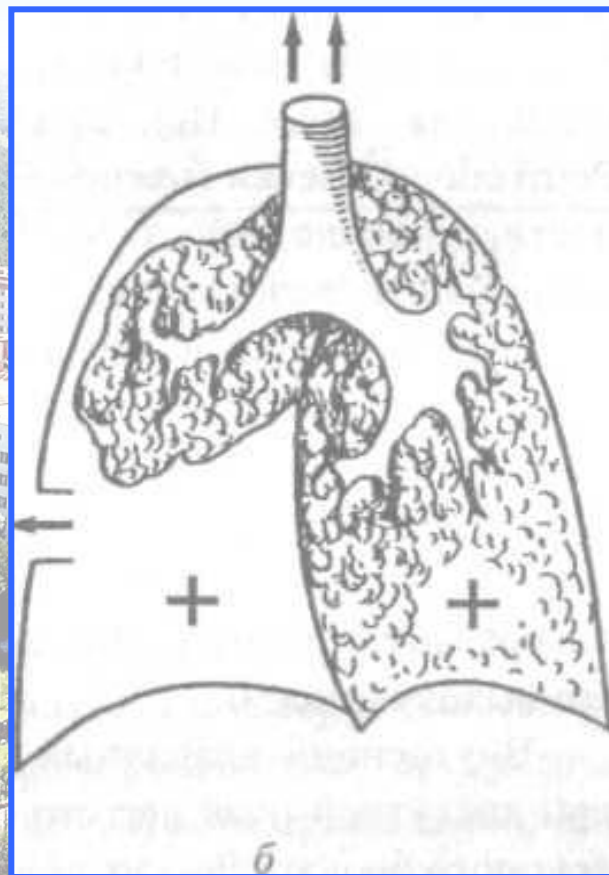
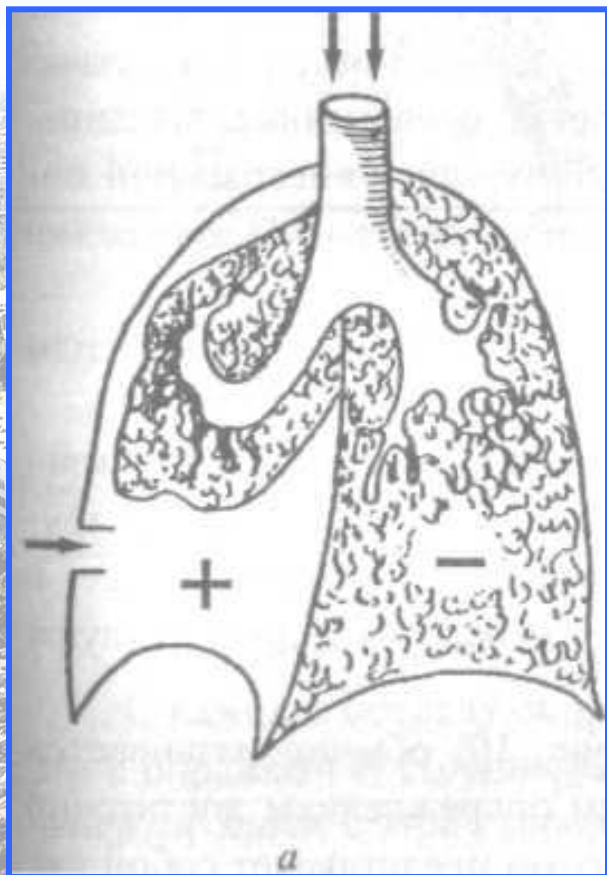
ОТКРЫТЫЙ,

ЗАКРЫТЫЙ,

КЛАПАННЫЙ (НАПРЯЖЕННЫЙ)

ТРАВМА ГРУДИ

ОТКРЫТЫЙ ПНЕВМОТОРАКС



ТРАВМА ГРУДИ

гемоторакс:

**травматический,
патологический,
послеоперационный**

ТРАВМА ГРУДИ

гемоторакс:

- малый (синусный),**
- средний (ниж. угол лопатки),**
- большой (II ребро),**
- тотальный**

ТРАВМА ГРУДИ

гемоторакс:

нарастающий,

стабильный

ТРАВМА ГРУДИ

гемоторакс:

свернувшийся,

инфицированный

ТРАВМА ГРУДИ

гемоторакс:

проба Рувилуа – Грегуара ,

проба Петрова



ТРАВМАТИЧЕСКИЙ ШОК

ТРАВМАТИЧЕСКИЙ ШОК

КЛИНИЧЕСКАЯ КАРТИНА:

- Эректильная фаза**
- Торпидная фаза**

ТРАВМАТИЧЕСКИЙ ШОК

первая помощь :

Остановка кровотечения.

Адекватная вентиляция легких.

Обезболивание.

Введение плазмозамещающих растворов.

Наложение асептической повязки на зоны повреждения.

Иммобилизация мест переломов.

Адекватная щадящая транспортировка.

