

Электронные таблицы *Microsoft Excel*

Основные сферы применения электронных таблиц

Расчеты
денежных
обращений в
финансовых
операциях

Статистическая
обработка
данных

Инженерные
расчеты

Математическое
моделирование
процессов

Основные возможности электронных таблиц

- ✓ Введение и редактирование данных
- ✓ Обработка данных с помощью встроенных функций
- ✓ Форматирование таблиц
- ✓ Управление данными и их анализ
- ✓ Представление табличных данных в графическом виде
- ✓ Макросы
- ✓ Импорт данных из других программ
- ✓ Правописание и грамматика

Файл – рабочая книга

The screenshot shows the Microsoft Excel interface with the following numbered annotations:

- 1: Title bar (Microsoft Excel - Книга1)
- 2: Menu bar (Файл, Правка, Вид, Вставка, Формат, Сервис, Данные, Окно, Справка)
- 3: Standard toolbar (File, Edit, Format, Tools, Data, Window, Help)
- 4: Formatting toolbar (Font, Paragraph, Styles)
- 5: Active cell address bar (A5)
- 6: Formula bar (= 15)
- 7: Column header (A)
- 8: Row header (5)
- 9: Cell content (9)
- 10: Cell content (15)
- 11: Sheet tab (Лист1)
- 12: Sheet tab (Результат)
- 13: Sheet tab (Лист3)
- 14: Status bar (Готово)
- 15: Sheet scroll bar
- 16: NUM indicator
- 17: Vertical scroll bar

ячейка A5

Редактировать - значит:

- убирать и вставлять строки и столбцы;
- копировать и перемещать клетки и группы клеток (блоки);
- рисовать разграничительные линии.

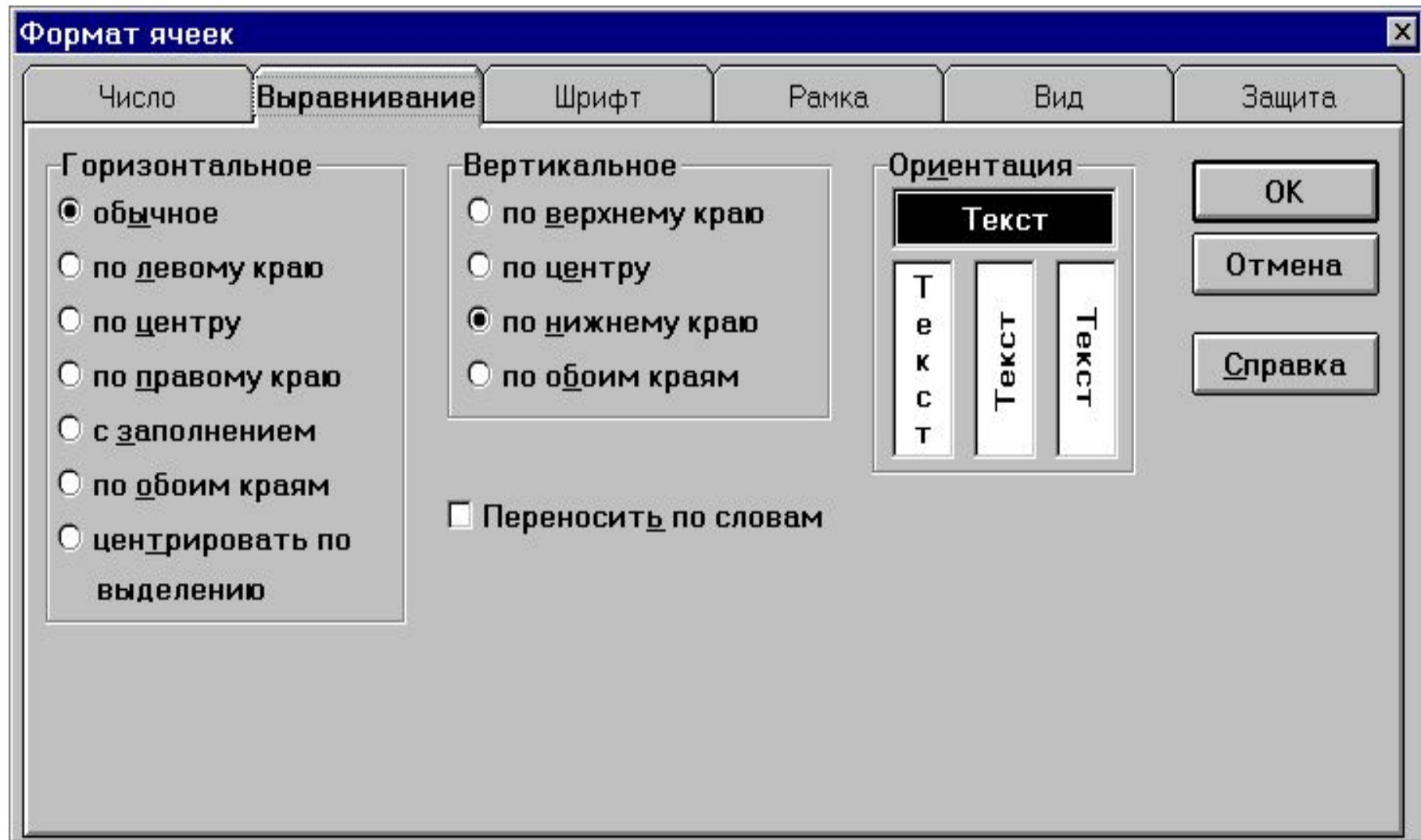
Форматировать - значит:

- изменять ширину столбцов;
- "прижимать" текст и числа в клетках к левому или правому краю столбца;
- изменять форму представления чисел (количество значащих цифр, знаков после точки и так далее);
- менять шрифт и цвет;
- и кое-что еще.

Формат ячейки

- *выравнивание;*
- *шрифт;*
- *рамка:*
- *вид;*
- *защита.*
- *число;*

Формат ячейки: выравнивание



Формат ячейки: число

Формат ячеек

Число Выравнивание Шрифт Рамка Вид Защита

Категория:

- Все
- Пользовательский
- Число**
- Бухгалтерский
- Дата
- Время
- Процент
- Дробь
- Научный
- Текст
- Денежный

Коды формата:

- 0
- 0,00
- ##0
- ##0,00
- ##0_р_;-##0_р_.
- ##0_р_:[Красный]-##0_р_.
- ##0,00_р_;-##0,00_р_.
- ##0,00_р_:[Красный]-##0,00_р_.

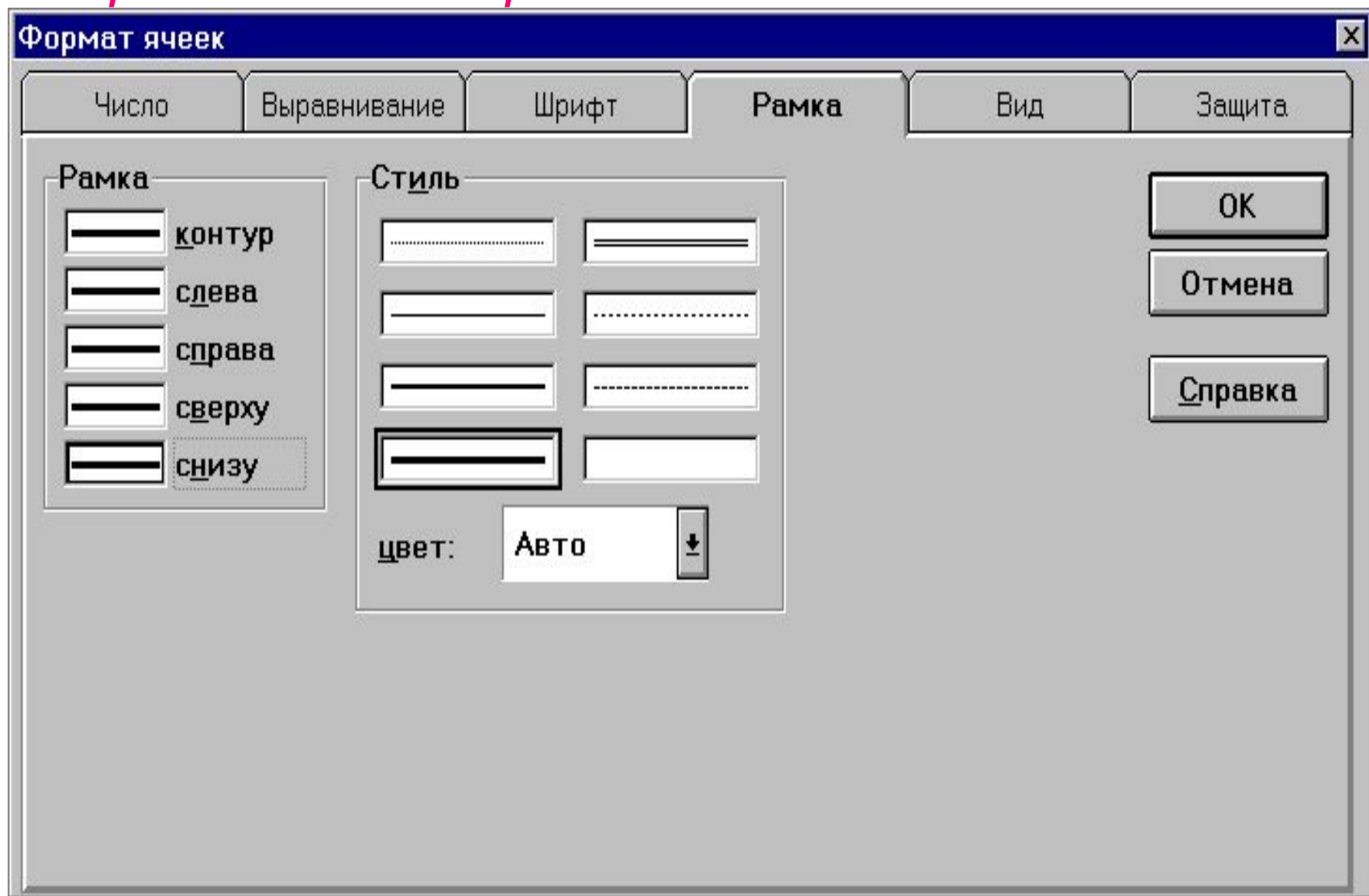
Код: 0

Пример: 300

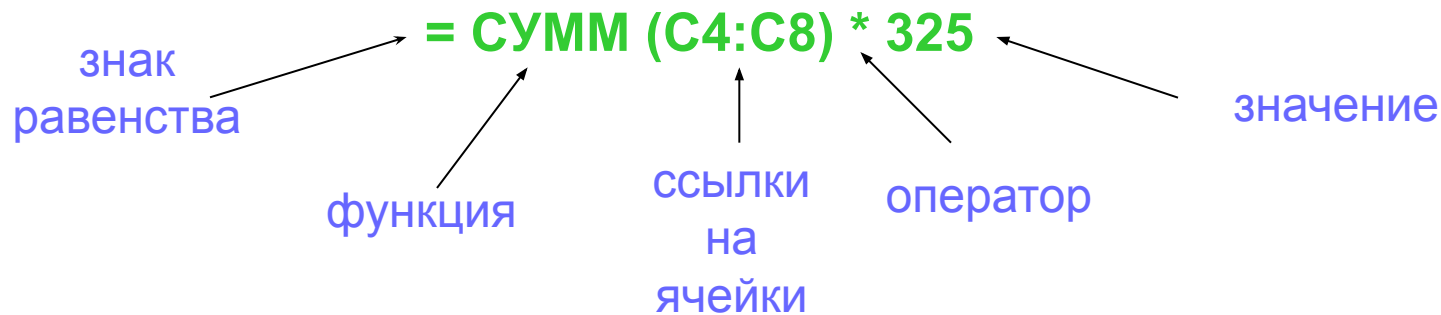
Для создания пользовательского формата введите его в окне Код.

OK
Отмена
Справка
Удалить

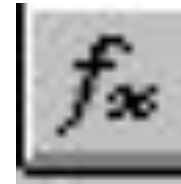
Формат ячейки: рамка



Работа с формулами

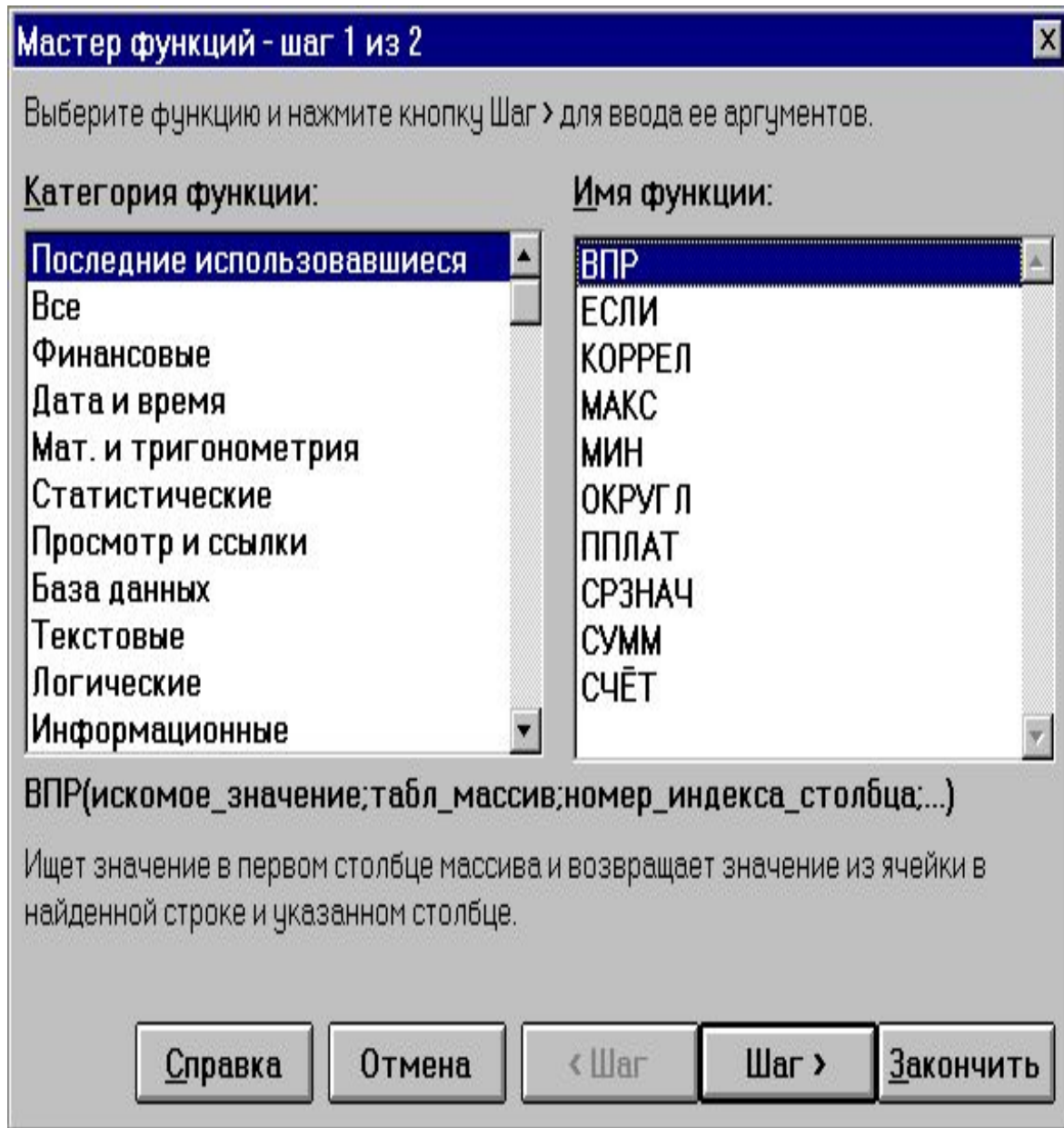


- Использование строки состояния формулы
- Использование мастера формул “f_x”
- обязательное присутствие (=);
- порядок вычисления регулируется с помощью ();
- относительные ссылки - при копировании операции изменяют свое значение;
- абсолютные ссылки – не изменяемы ссылки при копировании операции (=F\$1);
- трехмерные ссылки (книга содержит несколько листов) – = «имя функции» («ярлык 1 листа», «Shift», «последний лист», «ячейка на которую необходимо сослаться»)



- **Логические**

- ❖ «ЕСЛИ» - используется при проверке условий для значений и формул
- ❖ «ЕСЛИ» - возвращает одно значение, если заданное условие при вычислении дает значение ИСТИНА, и другое значение, если ЛОЖЬ.



- Как разбить экран на окна

□ Окно / Разбить

Microsoft Excel - PRODANO.XLS

Файл Правка Вид Вставка Формат Сервис Данные Окно ?

Arial Cyr 14 Ж К Ч

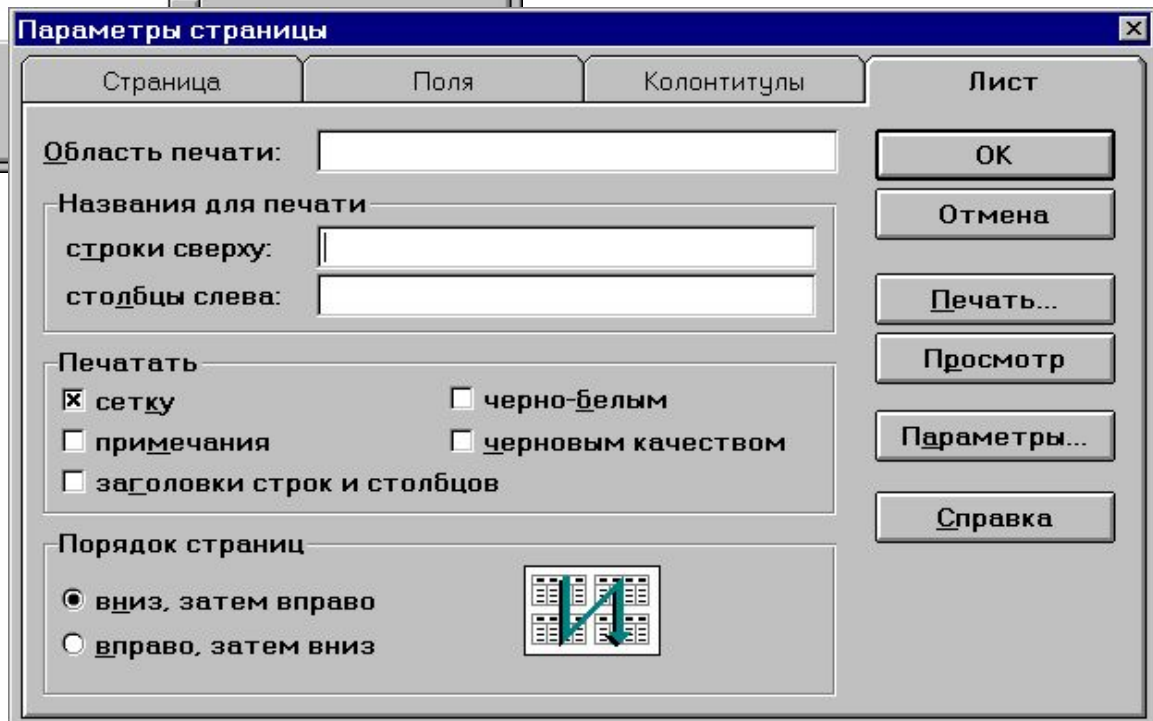
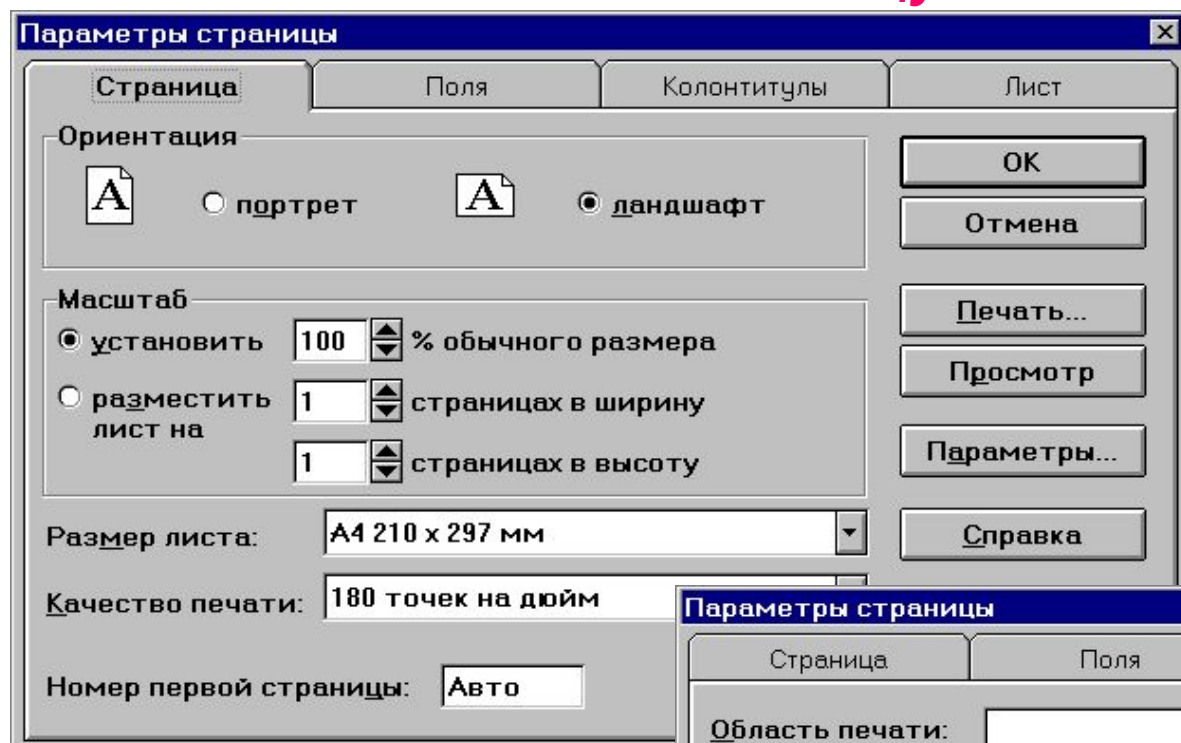
	A	B	B	C	D	E	F	G	H	I
1		Продажи	Продажи							
2	Дата	Организация	Организация	Товар	Количество	Ед. из.	Цена	Сумма		
3	1.Июн	Рога и копыта	Рога и копыта	Рога	5	шт	400	2000		
4	1.Июн	Арлекин	Арлекин	Масло	6	кг	12000	72000		
5	2.Июн	Мэлла	Мэлла	Спирт	10	бут	5000	50000		
6	3.Июн	Рога и копыта	Рога и копыта	Копыта	3	шт	300	900		
7								124900		
8										
9										
10										
11										
12										

Лист1

Готов

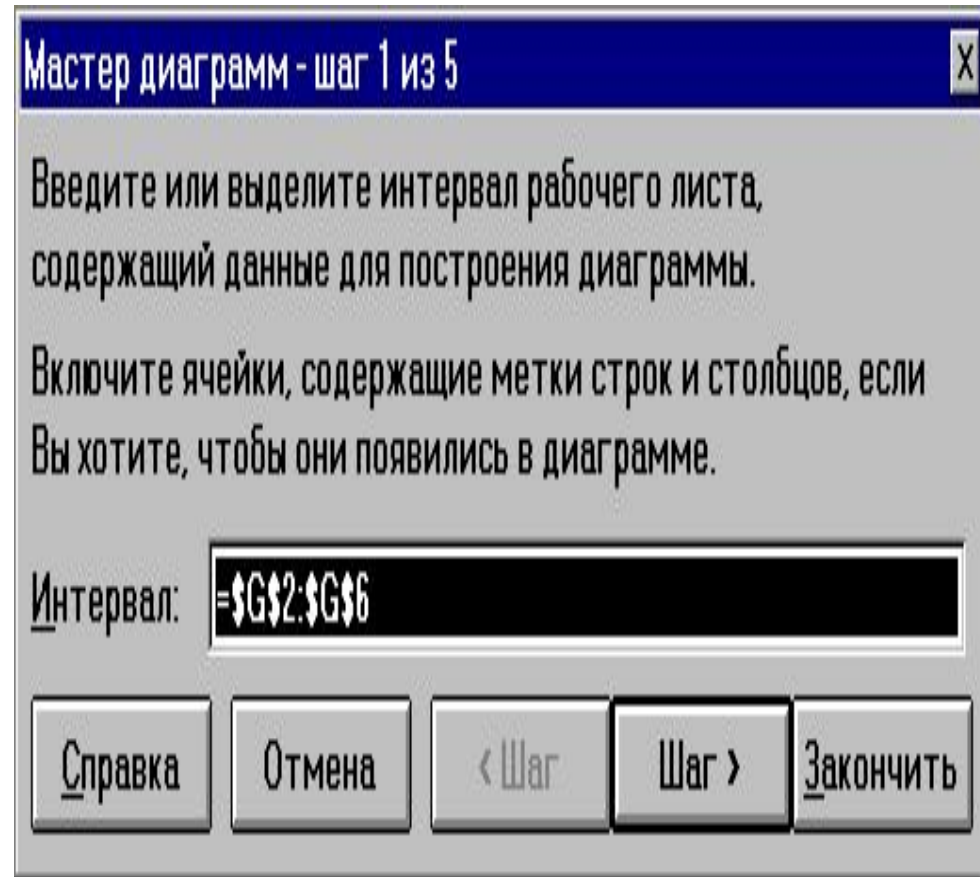
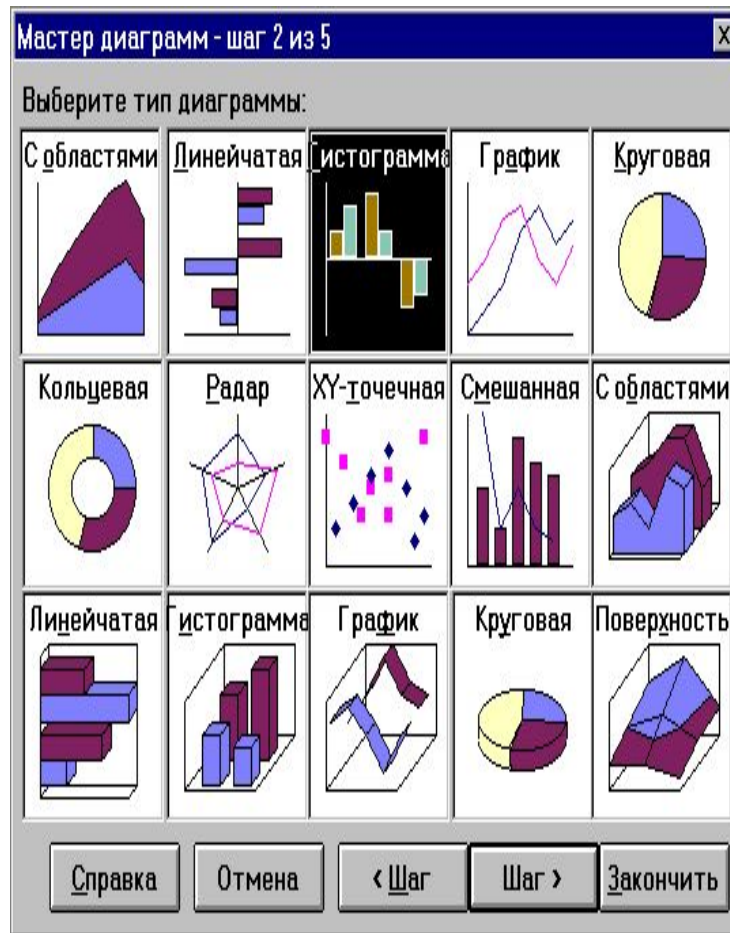
□ Окно / Отменить разбиение

• Как печатать таблицу



Работа с диаграммами

- Данные (созданная таблица)
- Мастер диаграмм
- Тип диаграммы

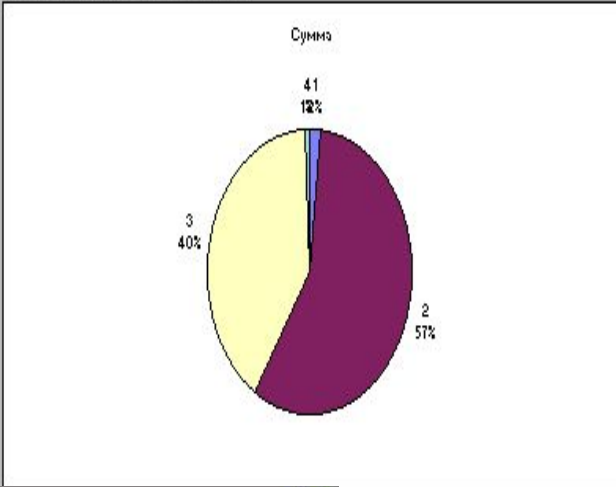


- Источник данных диаграммы

□ Параметры диаграммы

Мастер диаграмм - шаг 4 из 5

Пример диаграммы



Ряды данных:
 в строках
 в столбцах

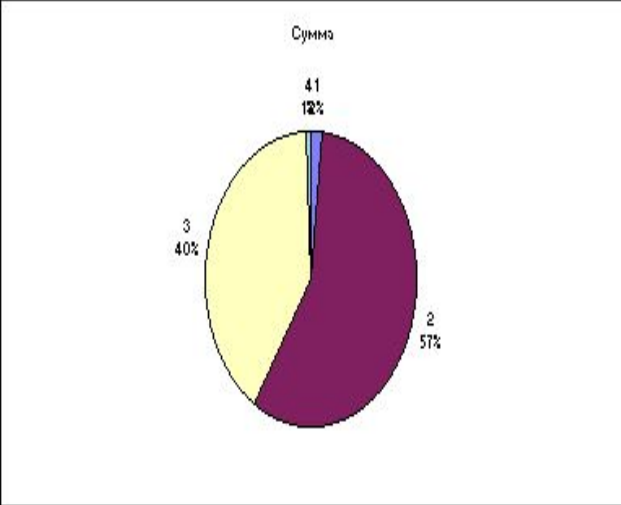
Отвести столбцов
для меток сегментов.

Отвести строк
для названия диаграммы.

Отмена < Шаг Шаг > Закончить

Мастер диаграмм - шаг 5 из 5

Пример диаграммы



Добавить легенду?
 Да
 Нет

Название диаграммы:

Название по оси
категорий (X):
значений (Y):
вторая ось Y:

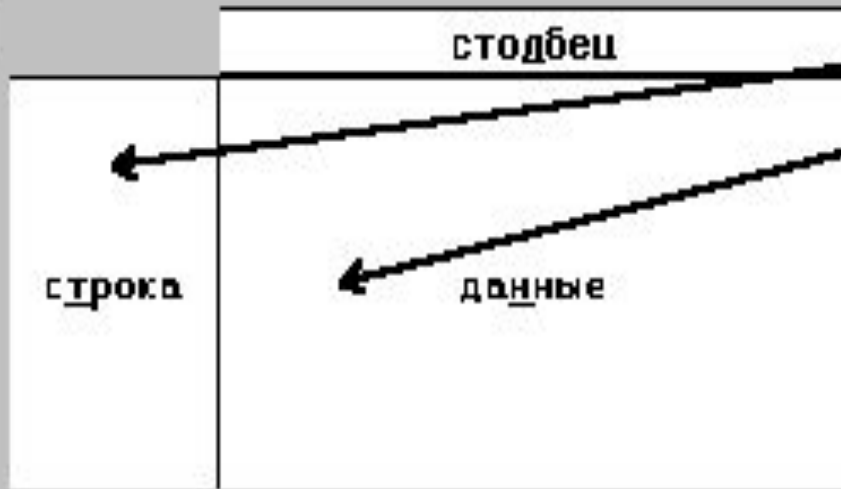
Справка Отмена < Шаг Шаг > Закончить

□ Размещение диаграммы

При разметке таблицы перетащите кнопки полей к области

- строка** - Для показа элементов в поле пометок строка
- столбец** - Для показа элементов в поле пометок столбец
- данные** - Для суммирования значений в теле таблицы
- страница** - Для показа данных в таблице по одному элементу

страница



КОД	Кол-во
Организация	Д-76
Дата	Кол-во2
Товар	К-76
Ед.изм.	Форм.опл.
Цена	

Для настройки поля дважды щелкните по их кнопке