

“Қолданбалы программа Fine Reader”

Колбаева А.А.

110 топ ЖМФ

Жоспары:

- Кіріспе
- Негізгі бөлім
- Сканер технологиясымен жұмыс.
- FineReader программасының жұмыс істеу әрекеті
- FineReader программасының терезесі
- Құжатты өңдеу процесстерінің қадамдары

Сканер- бұл құрылғы компьютерге ақпаратты енгізу үшін қолданылады. Бұл жерде әр түрлі кескіндердің “сандық” (электрондық) көшірмесін алуға болады. Электрондық көшірмені алу процесі, қағаз құжатының кескінін суретке түсіруін есімізге түсіреді. Барлық жүргізілетін операциялар **FineReader** программасының көмегімен іске асырылады.

FineReader программасының жұмыс істеу әрекеті келесі қадамдардан тұрады :

Кез келген мәтінді сканирлеуге болады, осыдан кейін мәтін суреті “кәдімгі электрондық мәтінге” айналады. Пайдаланушыға тек қана сканирленген мәтінді дискіге сақтау және буферге жіберу арқылы, кез келген мәтіндік редакторге көшіруге болады.

FineReader программасының көмегімен көптеген құжат пакеттерін өңдеуге болады. Сапасыз жазылған мәтіндерді немесе күрделі шрифттерді тануға болады. Оның мүмкіндіктері танылған мәтіндерді MS Excel, MS Word мәтіндік редакторінде сақтап, олардың орфографиясын тексеріп, сақтауға болады. Бұл программа сканрилеумен және тануда бір операция бойынша біріктіруге мүмкіндік береді.



ABBYY FineReader Online

Scan&Read панелінің батырмалары қағаз құжаттарын электрондық түрге ауыстыру барысында қолданылады. Бірінші батырма тану (сканирлеу) операцияны жалпыға бірдей операция түрінде орындайды.

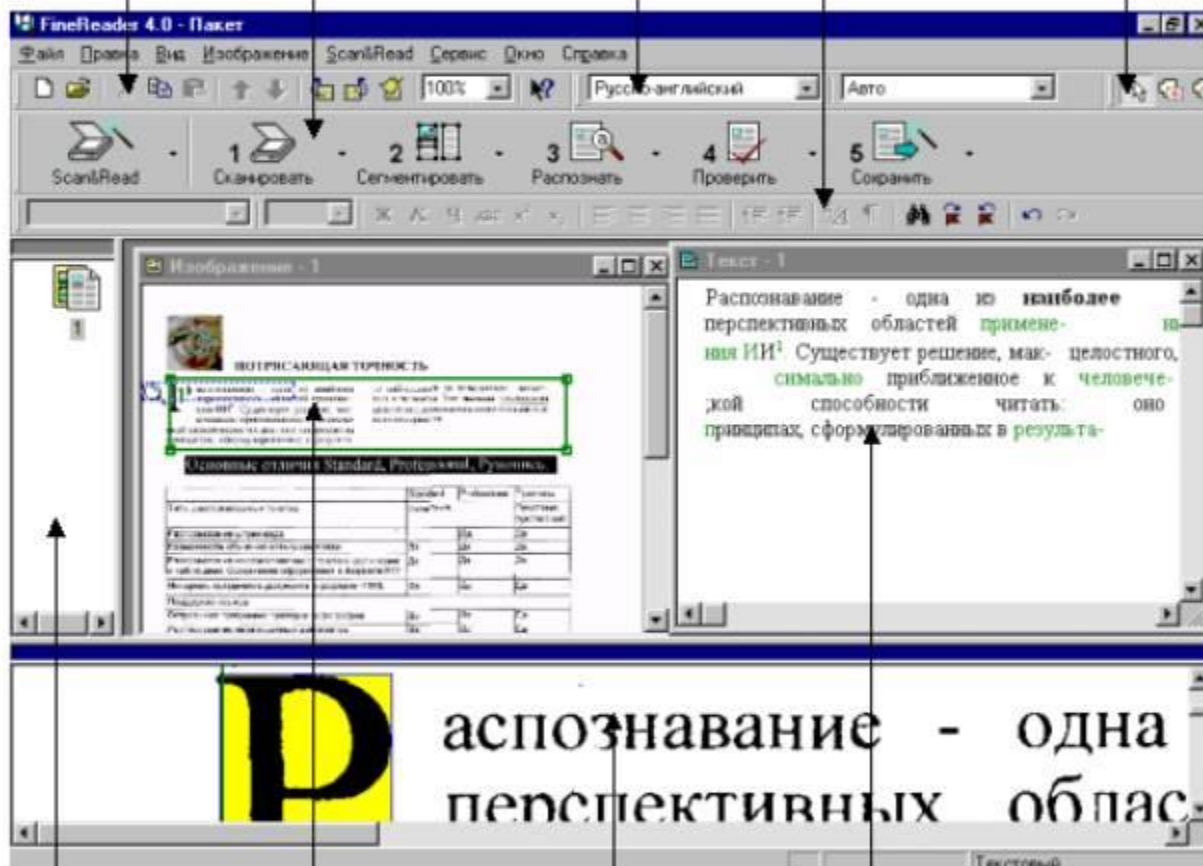
Қалған батырмалар сканирлеуді бөлек этаптарға бөлінген ашылған меню командаларының көмегімен бөліктеп орындайды.

Тану (распознавание) панелі шрифтің түрін және құжаттың тілін көрсетуге мүмкіндік береді. Құжаттың тілін көрсету оның сапасы төмен болған жағдайда қолданылады.

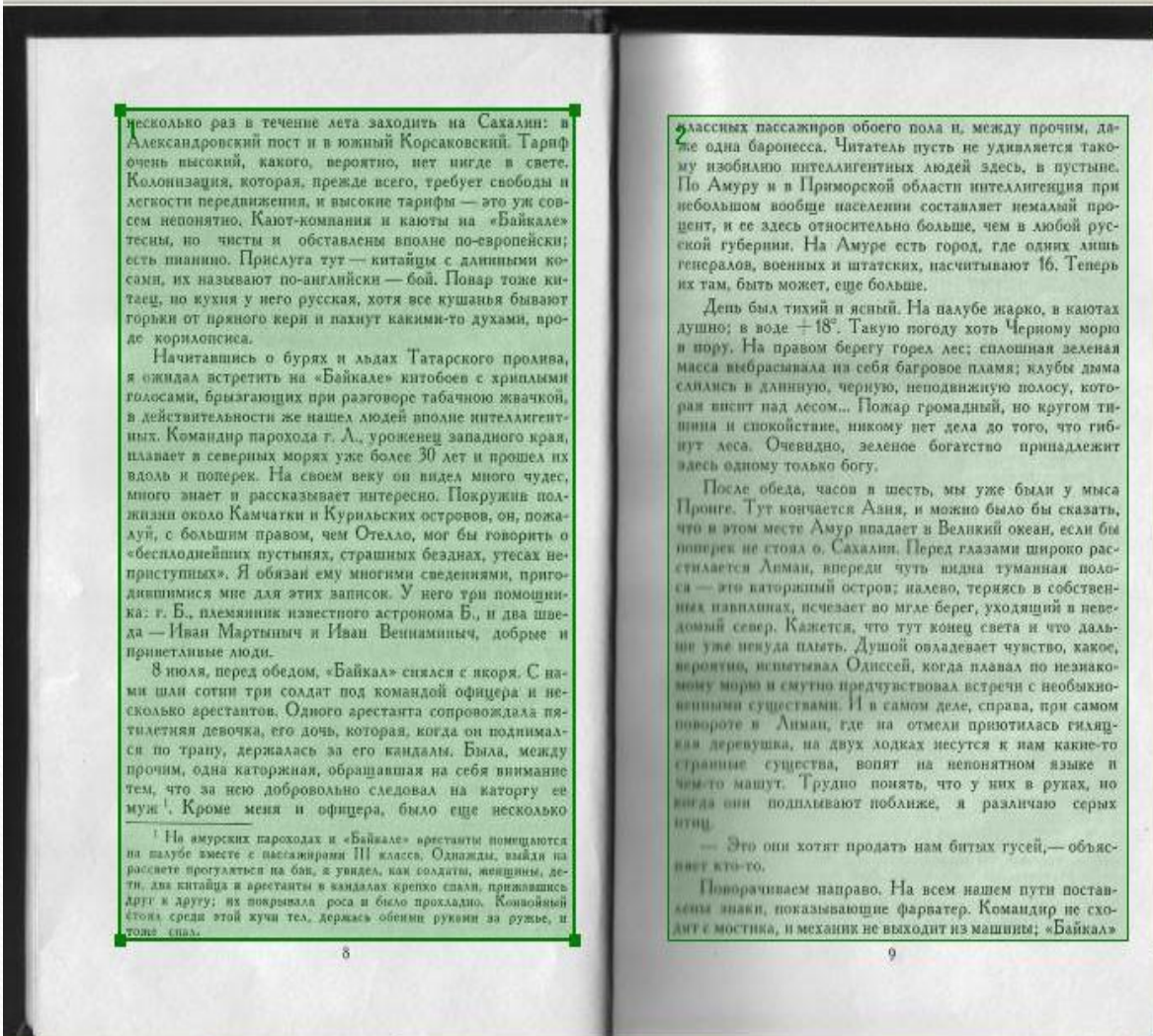
Құрал – саймандар панелін кескіннің негізгі түрімен жұмыс жасағанда қолданылады. Ол құжаттың сегментациясын басқару кезінде қолданылады. Осы панелдің басқару элементінің көмегімен қорытынды құжаттың фрагменттерінің орналасу реті көрсетіледі.

Форматтау панель элементтері ұсынылған дайын мәтінге өзгеріс енгізуге немесе оны пішімдеу кезінде қолданылады.

Панель Стандартная Панель Scan&Read Панель Распознавание Панель Форматирования Панель Инструменты



Окно «Пакет» Окно «Изображение» Окно «Крупный план» Окно «Текст»



Как улучшить полученные результаты?

1. Проверьте ориентацию страницы

Убедитесь, что текст на странице не перевернут, а строки горизонтальны.

- Повернуть вправо
- Повернуть влево

2. Проверьте области

Разноцветные области, выделенные на изображении, будут конвертированы как текст, картинка или таблица в зависимости от цвета рамки.

- Выделить область Текст
- Выделить область Картинка
- Выделить область Таблица
- Удалить область

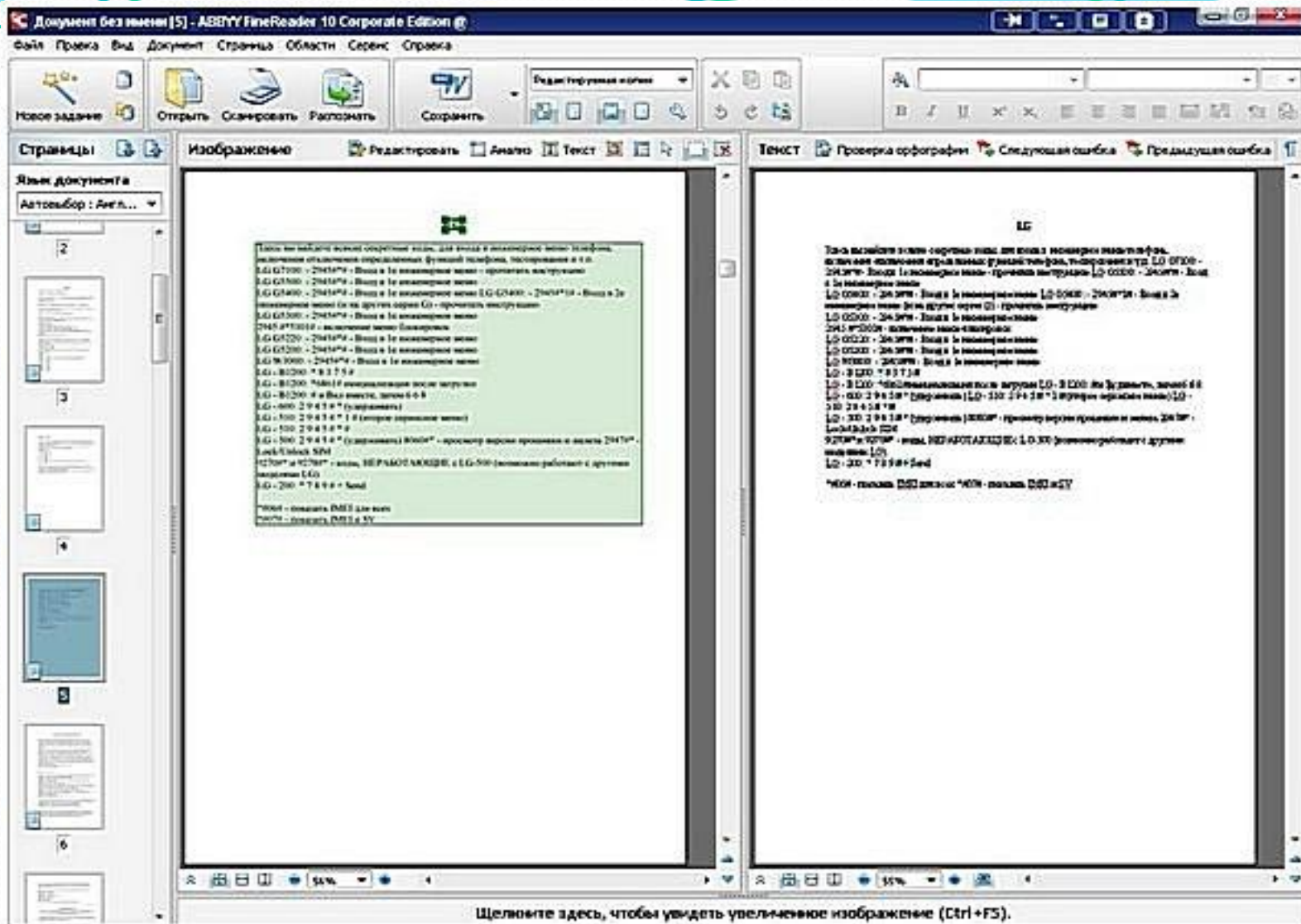
3. Проверьте другие настройки

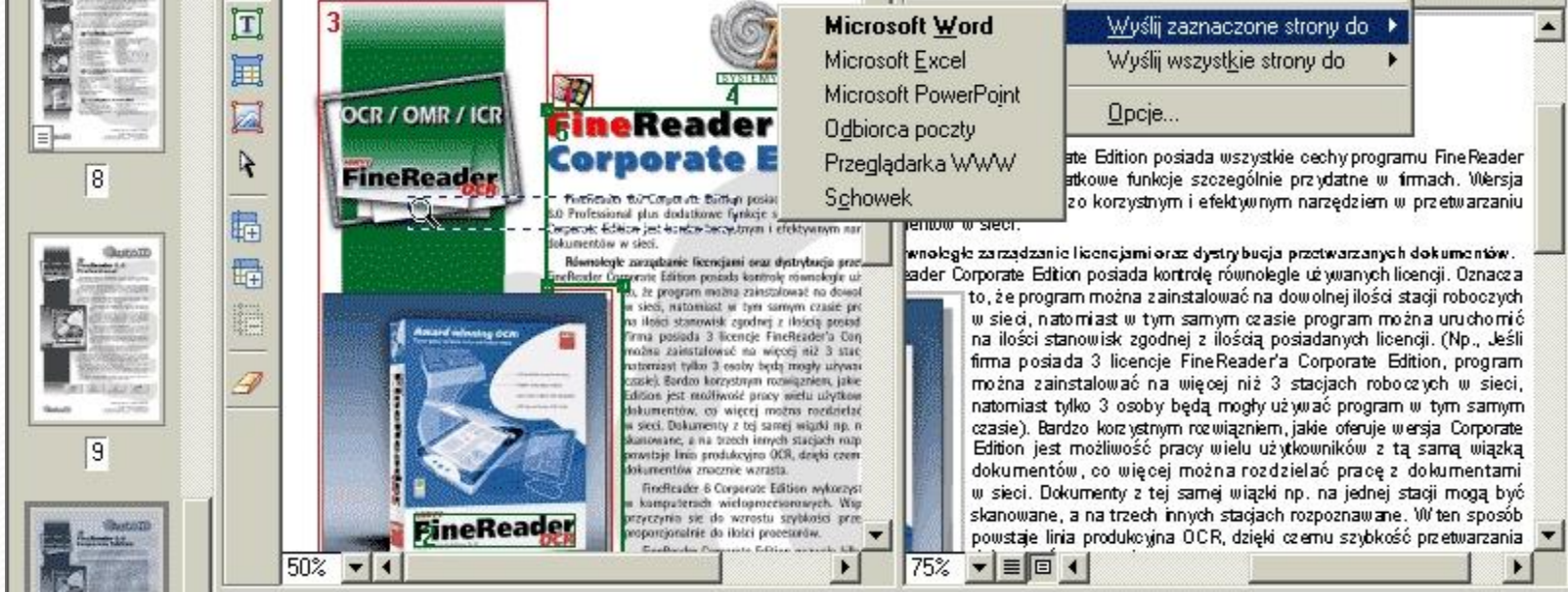
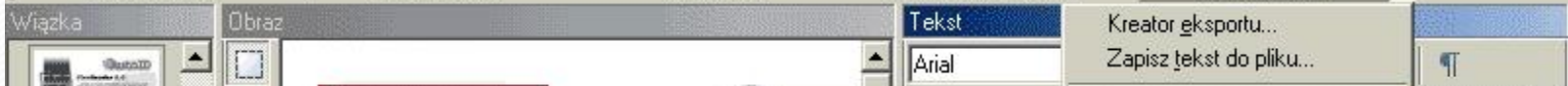
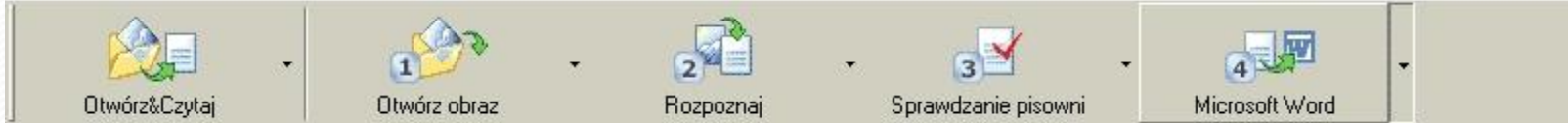
Язык документа.
Выбранный для конвертирования формат.

Конвертировать


Құжатты өңдеу процесстері келесі қадамдардан тұрады:

- Құжатты сканирлеу
- Құжатты сегментациялау
- Құжатты тану (распознавание)
- Редактирлеу және қорытындыны тексеру
- Құжатты сақтау





...ate Edition posiada wszystkie cechy programu FineReader
...atkowe funkcje szczególnie przydatne w firmach. Wersja
...o korzystnym i efektywnym narzędziem w przetwarzaniu
...entów w sieci.
...wnologicznie zarządzanie licencjami oraz dystrybucja przetwarzanych dokumentów.
...ader Corporate Edition posiada kontrolę równoległe używanych licencji. Oznacza
...to, że program można zainstalować na dowolnej ilości stacji roboczych
...w sieci, natomiast w tym samym czasie program można uruchomić
...na ilości stanowisk zgodnej z ilością posiadanych licencji. (Np., Jeśli
...firma posiada 3 licencje FineReader'a Corporate Edition, program
...można zainstalować na więcej niż 3 stacjach roboczych w sieci,
...natomiast tylko 3 osoby będą mogły używać program w tym samym
...czasie). Bardzo korzystnym rozwiązaniem, jakie oferuje wersja Corporate
...Edition jest możliwość pracy wielu użytkowników z tą samą wiązką
...dokumentów, co więcej można rozdzielać pracę z dokumentami
...w sieci. Dokumenty z tej samej wiązki np. na jednej stacji mogą być
...skanowane, a na trzech innych stacjach rozpoznawane. W ten sposób
...powstaje linia produkcyjna OCR, dzięki czemu szybkość przetwarzania



Назар аударғандарыңызға
рахмет!