

Готовимся к ЕГЭ по русскому языку.



Основные способы словообразования.

Задание типа В1



Цели:



- продолжить подготовку к ЕГЭ по русскому языку;
- отрабатывать навык выполнения задания типа В 1;
- рассмотреть самые распространённые ошибки при определении способа словообразования ;
- показать основные шаги при выполнении задания В1.



Словообразование -

ОДИН

**ИЗ ГЛАВНЫХ ИСТОЧНИКОВ
ПОПОЛНЕНИЯ СЛОВАРНОГО
ЗАПАСА.**

Основные способы образования слов в русском языке



Слова в русском языке чаще всего образуются следующими путями:

- с помощью прибавления приставок и суффиксов,
- с помощью сложения,
- с помощью перехода слова от одной части речи в другую.

Образование слов с помощью приставок



Такой способ словообразования называется **приставочным**. Основное правило: новое слово относится к той же части речи, что и то, от которого оно образовано.

- Бежать - **у**-бежать (глаголы).
- Школьный - **до**-школьный (прилагательные).
- Дедушка - **пра**-дедушка. (существительные).

Образование слов с помощью суффиксов



Такой способ словообразования называется **суффиксальным**.

Суффиксы способны из слов **одной** части речи образовывать слова **другой** части речи.

- Дом - дом-**ик**.
- Сила - силь-**н**-ый (образование прилагательного от существительного).
- Удиви-ть - удиви-**тельн**-ый (образование прилагательного от глагола).



Образование слов с помощью приставок и суффиксов

Такой способ словообразования называют **приставочно-суффиксальным**.

- Скорый — **у**-скор-**и**-ть (образование глагола от прилагательного).
- Есть — **на**-есть-**ся**. (образование глагола от другого глагола).

Бессуффиксный способ словообразования



Обычно этим способом от глаголов образуются:
существительные со значением действия
(отглагольные):

- беж-**а**-ть - бег.
- переход-**и**-ть - переход.
- крич-**а**-ть - крик.

При бессуффиксном словообразовании суффикс не прибавляется, а, наоборот, пропадает (**усекается**).

Бессуффиксный способ словообразования



Иногда этим способом образуются
**существительные от
прилагательных.** В этом случае
суффиксы вообще **не используются.**

- глух-**ой** - глушь.
- тих-**ий** – тишь.
- син-**ий** – синь
- зелен-**ый** - зелень



Образование слов с помощью сложения

Это образование **сложных слов** путем соединения нескольких слов в одно. При этом могут соединяться в единое целое два полных слова, а также несколько основ.

1. При сложении целых слов первая часть полученного сложного слова обычно не теряет своего окончания, склоняются обе части сложного слова:

- ракета-носитель, (в) ракет**Е**-носител**Е**, ракет**Ы**-носител**И**.

Образование слов с помощью сложения



2. При сложении основ первая часть полученного сложного слова не изменяется: плащ-палатка, (в) плащ-палатк**е**.

Сложение основ обычно происходит с помощью **соединительных гласных -О-, -Е-, -И-**.

- Темн-**О**-кожий (от словосочетания *темная кожа*).
- Угл-**Е**-добывающий (от словосочетания *добывать уголь*).
- Сем-**И**-летний (от словосочетания *семь лет*).



Образование слов с помощью сложения

Иногда при сложении основ первую часть слова составляет не **полная основа**, а ее **часть**.

- **Стен**газета (от словосочетания *стенная газета*).
- **Спец**кор (от словосочетания *специальный корреспондент*).
- **ФСБ** (от словосочетания *Федеральная служба безопасности*).

Переход слова из одной части речи в другую



Внешняя форма слова при этом может не меняться.

- **Столовая** (комната) - (заводская) **столовая**. (Прилагательное **столовая** перешло в существительное **столовая**).
- **Дежурный** (курсант) - **дежурный** (при входе). (Прилагательное **дежурный** перешло в существительное **дежурный**).

Переход слова из одной части речи в другую



Переход из <u>прилагательного</u> в <u>существительное</u>	Дежурный (ученик) - дежурный (по подъезду)
Переход из <u>прилагательного</u> в <u>существительное</u>	Управляющий (производством человек) - (главный) управляющий
Переход из <u>причастия</u> в <u>прилагательное</u>	Ведущий (судно штурман) - ведущий (специалист в отделе)
Переход из <u>деепричастия</u> в <u>наречие</u>	(Остроумно) шутя - нес бревно шутя (т.е. легко)
Переход из <u>наречия</u> в <u>предлог</u>	(Ходил) вокруг - (ходил) вокруг дома
Переход из <u>деепричастия</u> в <u>предлог</u>	(Будь осторожен), включая (газ) - (пришли все), включая Вадика

Самые распространённые ошибки при определении способа словообразования



1) Иногда бывает сложно определить способ образования слова, например: никому, перерыв.

Основные шаги при выполнении этого задания.

1) Чтобы определить способ образования данного слова, нужно выделить его основу и подобрать однокоренное слово (однокоренные слова), ближайшее по составу и по смыслу, т.е. включающее как можно больше тех же морфем и связанное с ним лексически, например: никому ← кому.

Основные шаги при выполнении этого задания



- 2) Чаще всего, как в данном случае, в производящей основе меньше морфем, чем в производной.
- 3) Однако иногда бывает наоборот: новое слово образуется путём усечения суффикса и сокращения основы, например:
 - перерыв ← перерывать.

Основные шаги при выполнении этого задания



- 4) Затем нужно сопоставить состав разбираемого и ближайшего родственного слова и установить способ словообразования.
 - Так, например, слово никому образовано приставочным способом, а слово перерыв – бессуффиксным способом.
- 5) Образование слова иногда сопровождается чередованием, которое может вызвать сомнения в том, от какой основы и каким способом образовано данное слово, например: россыпь ←

Самые распространённые ошибки при определении способа словообразования



2) Неверный подбор слова с производящей основой в словообразовательном звене, в результате которого неправильно определяют и способ словообразования, например:

- переход ← ход (приставочный способ).

Основные шаги при выполнении этого задания



- 1) По лексическому значению слово переход ближе к глаголу переходить, чем к существительному ход, поэтому словом с производящей основой в данном случае является глагол переходить, от которого слово переход образовано бессуффиксным способом:
 - переход ← переходить (бессуффиксный способ словообразования).

Самые распространённые ошибки при определении способа словообразования



3) Производные и иноязычные по происхождению приставки можно спутать с корнем и вследствие этого ошибочно определить способ словообразования как сложение, например:

- сверхновый, постиндустриальный



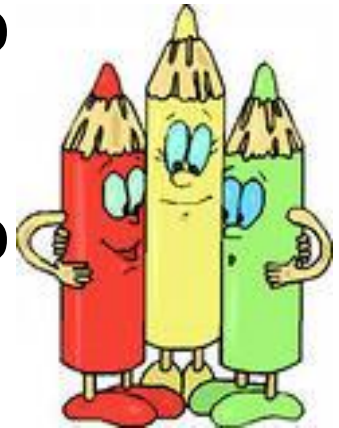
Существуют приставки, которые **не следует путать с корнем:**

- **меж-**, **сверх-**, **супер-**, **пост-**, **контр-**, **дез-**.

Проверь себя!



1. Каким способом образовано слово **ПОСЛЕЗАВТРА**?
2. Каким способом образовано слово **ОБИДНЫЙ**?
3. Каким способом образовано слово **БЕЗОБЛАЧНЫЙ**?
4. Каким способом образовано слово **ВЗРЫВ**?
5. Каким способом образовано слово **ЛЕДОКОЛ**?



6. Каким способ образовано слово

Проверь себя!



7. Каким способом образовано слово **УЧИТЕЛЬ**?
8. Каким способом образовано слово **ГНИЛЬ**?
9. Каким способом образовано слово **СОВЕТОВАТЬ**?
10. Каким способом образовано слово **БОЛЬНОЙ** в предложении *Больной уснул*?
11. Каким способом образовано слово **ВАГОНРЕМОНТНЫЙ**?
12. Каким способом образовано слово **НЕПОГОДА**?

Ответы:



- 1 – приставочный
- 2 – суффиксальный
- 3 – приставочно-суффиксаль
- 4 – бессуффиксный
- 5 – сложение основ
- 6 – приставочный
- 7 – суффиксальный
- 8 – бессуффиксный
- 9 – суффиксальный
- 10 – переход одной части речи в другую
- 11 – сложение основ
- 12 - приставочный

