

АБСТРАКЦИОНИЗМ (БЕСПРЕДМЕТНОЕ
ИСКУССТВО, НЕФИГУРАТИВНОЕ
ИСКУССТВО, НОНФИГУРТИВНОЕ
ИСКУССТВО)



Абстракционизм — направление, появившееся в искусстве живописи, скульптуры, графики в XX в.

Абстрактное искусство возникло в 1910—е гг. в Западной Европе и в России.

Теоретики абстракционизма выводят его от Сезанна через кубизм и расслоение экспрессионизма, футуризма.

Одна из целей абстракционизма — достижение «гармонизации», создание определённых цветовых сочетаний и геометрических форм, чтобы вызвать у созерцателя разнообразные ассоциации.

Отрицание всякой изобразительности в искусстве, отказ от изображения предметного мира.

Главное в абстракционизме — сочетание цветов, линий, пятен, штрихов, оторванных от природной и социальной реальности. Это беспредметное и бесформенное искусство.

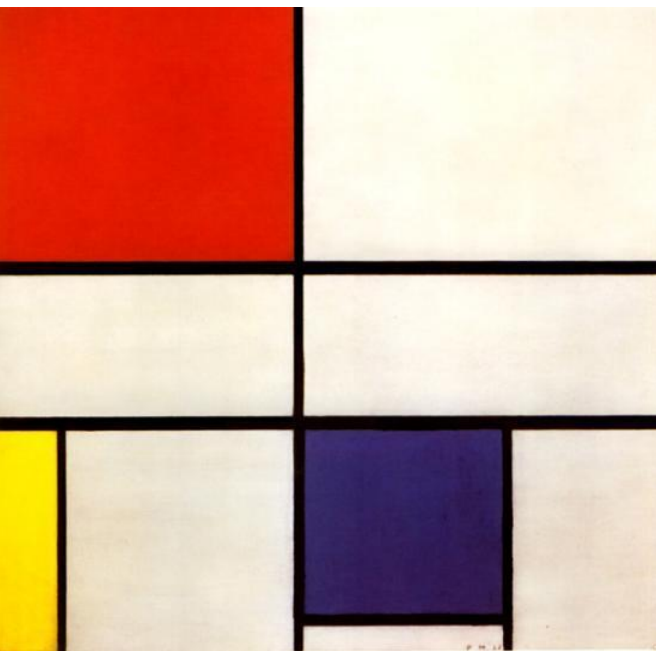
**Его родоначальниками
считаются Р. Делоне и Ф. Купка
(Франция), П. Мондриан
(Голландия). В России его
первыми крупнейшими
представителями стали В. В.
Кандинский и К. С. Малевич**

НАПРАВЛЕНИЯ АБСТРАКТНОГО ТВОРЧЕСТВА

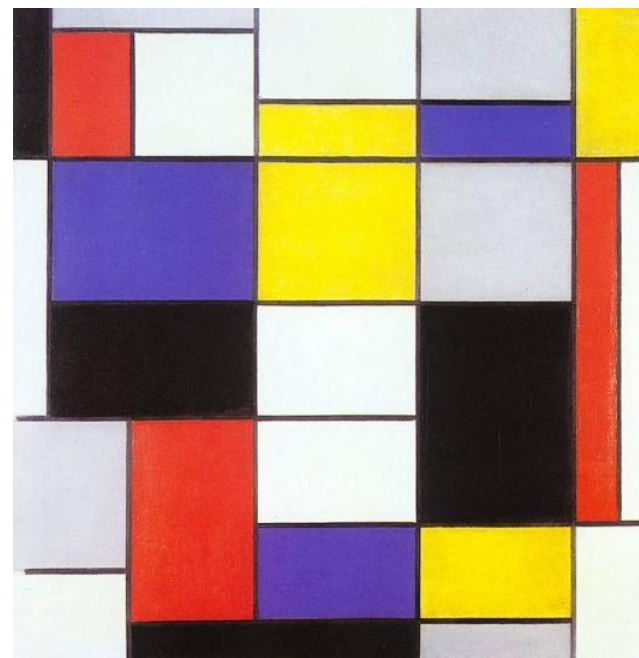
- **Геометрическая абстракция** - композиции построены из ограниченного набора правильных форм и основных цветов (*Модриан*).
- **Лирическая абстракция** - композиции организуются из свободно текущих, пульсирующих и взаимопроникающих форм; наполнены сложными ритмами и мерцающим цветом (*Кандинский*).
- **Жестикуляционная абстракция** – использование неистовых, пастозных «мазков-ударов» (*де Кунинг*)
- **Аналитическая или органическая абстракция** – следующая ритмике природы (*Филонов*).
- **Супрематизм** - метод выражения структуры мироздания в геометрических формах прямой линии, квадрата, круга и прямоугольника (*Малевич*).
- **Знаковая (иероглифическая)** - т. е. уделяющая основное внимание символам или пиктограммам (*Тоби*).
- **Ташизм** – живопись пятнами (*Сулаж*).

ПИТ МОНДРИАН (1872-1944) – ГОЛЛАНДСКИЙ ХУДОЖНИК, ОСНОВАТЕЛЬ ГЕОМЕТРИЧЕСКОГО А.

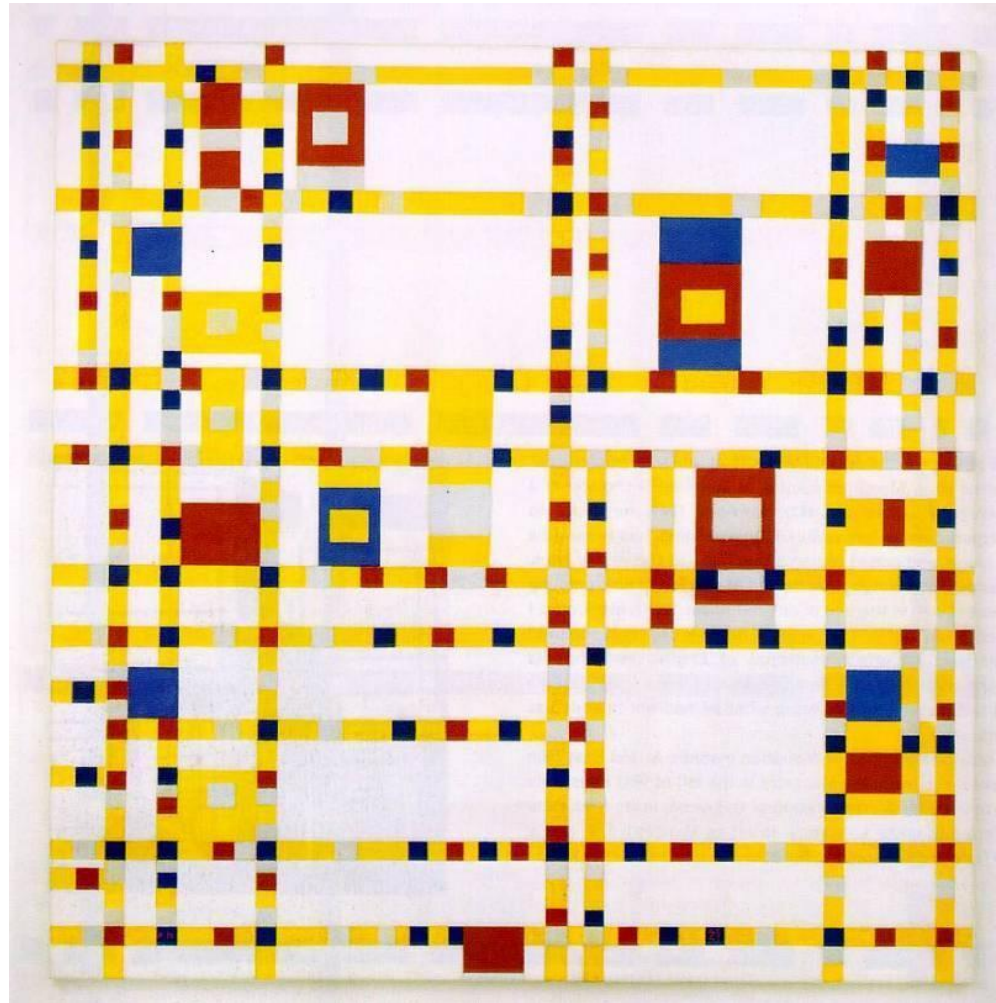
В 1917 г. Мондриан и ван Дусбург основали журнал „Де Стилль“, в котором задекларировали новое художественное течение с таким же названием. Эстетическая теория, лежавшая в основе этого образования, была названа **неопластицизмом**. В соответствии с требованиями неопластицизма, Мондриан сократил свои художественные средства, используя только белый, серый, черный и наиболее интенсивные тона основных цветов спектра.



оппозиция цвета
(красный, синий,
желтый) и не-
цвета (черный,
серый, белый);
горизонтали и
вертикали;
измерений.

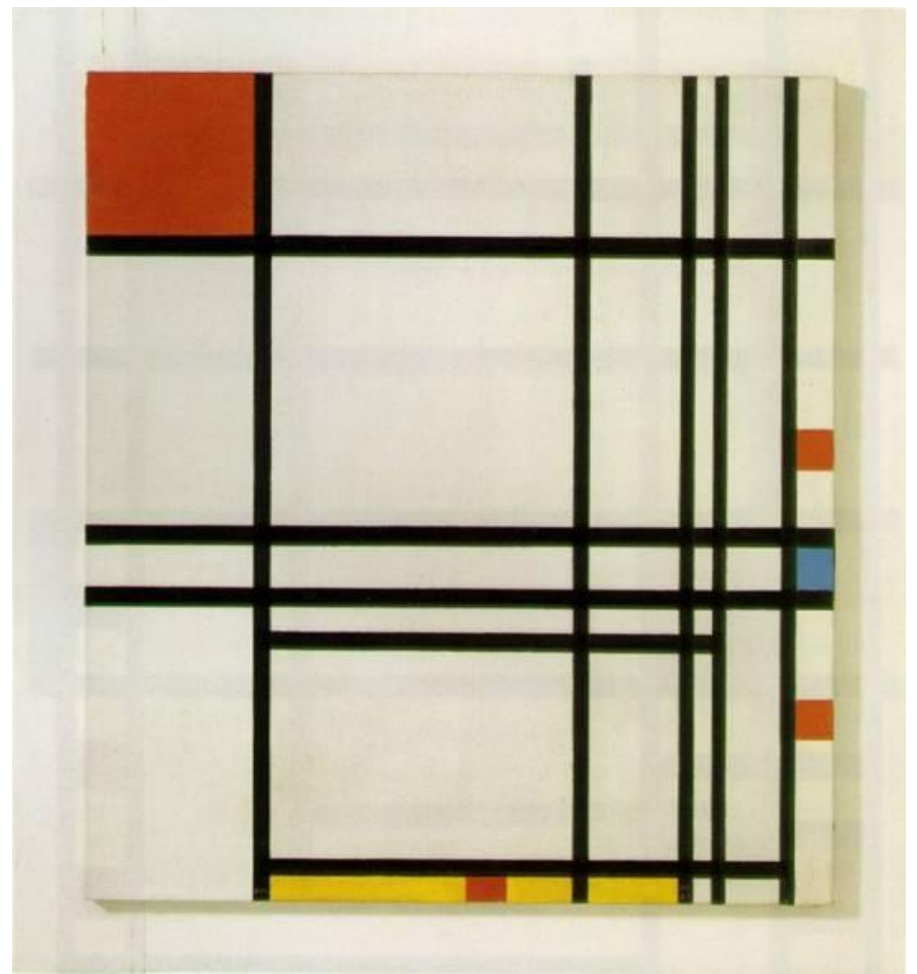


Нефигуративное направление Мондриан последовательно развивал во Франции, где прожил с 1919 по 1938, затем в Великобритании, а с 1940 — в США. В американский период творчества Мондриан попытался приспособить принципы неопластицизма для передачи динамических эффектов. **«Буги-вуги на Бродвее».**





Нью-Йорк, 1941



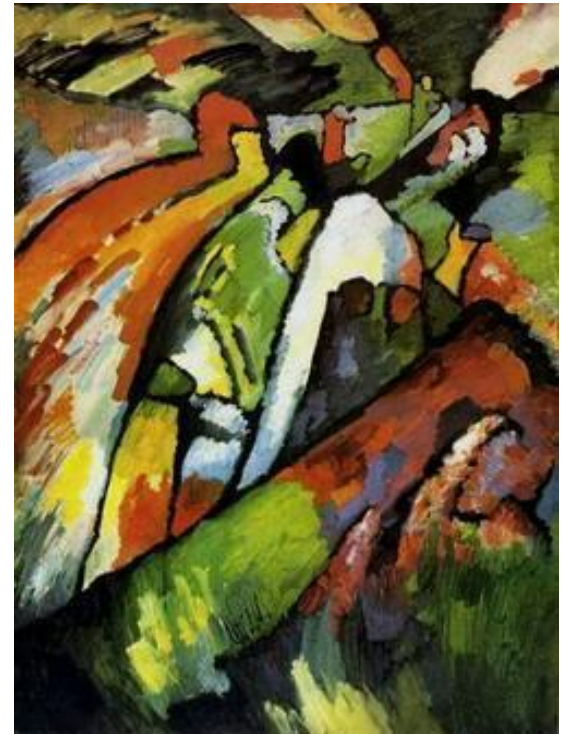
Композиция № 8

ВАСИЛИЙ ВАСИЛЬЕВИЧ КАНДИНСКИЙ (1866-1944)

первым теоретически обосновал принципы абстракционизма («О духовном в искусстве», 1911). В 1910 появляются первые полу-абстрактные работы и «Абстрактная акварель».



Без названия. Первая абстрактная акварель, 1910



"Импровизация 7"



Композиция VI 1913 г



Композиция VII 1913 г

Абстрактные полотна большого размера, яркая колористическая система. Кандинскому удалось перенести беспредметное искусство в живопись, при этом сохранить пространственные характеристики, не уйти в плоскостной декоративизм. Ему удалось создать цельный законченный образ, притом, что каждый мотив доведен им до катастрофы, взрыва.



Пейзаж с красными пятнами



Светлая картина



Картина с белой формой

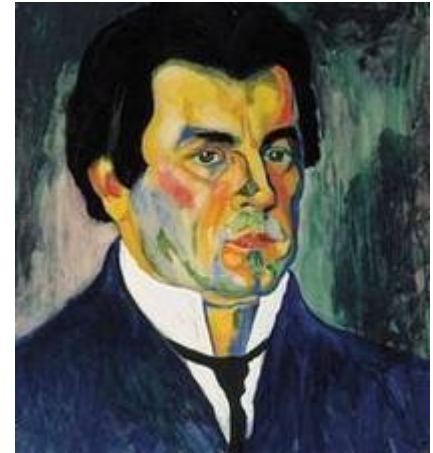


Цветной эскиз. Квадраты с концентрическими кругами.

МАЛЕВИЧ КАЗИМИР СЕВЕРИНОВИЧ (1878-1935)

Ранние работы близки к импрессионизму и фовизму.

К. Малевич. Пейзаж с желтым домом (Зимний пейзаж). Около 1906. Картон, темпера.



«КРЕСТЬЯНСКОЕ» ИСКУССТВО МАЛЕВИЧА



**Жница,
1912**

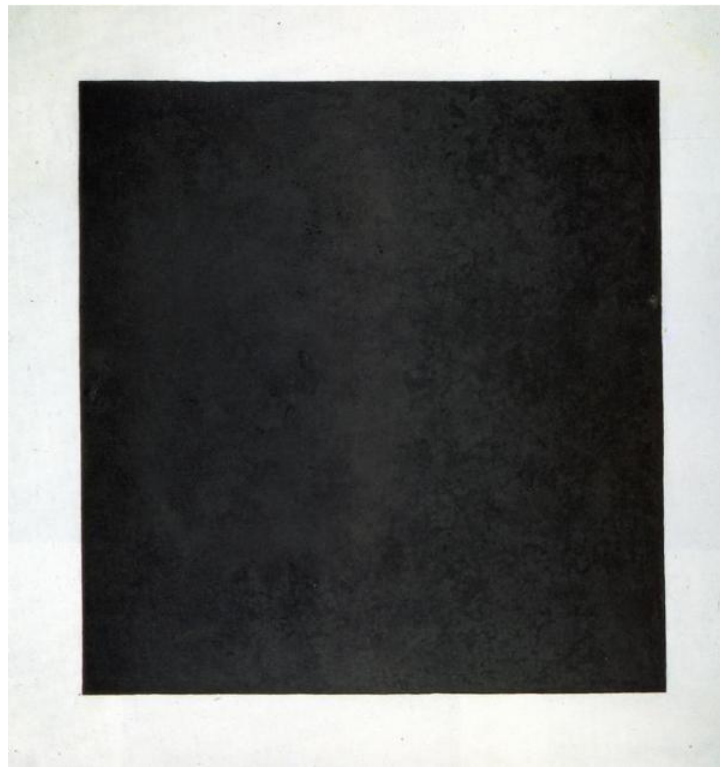
СУПРЕМАТИЗМ

От лат. *supremus* – наивысший – разновидность абстрактной живописи. На начальном этапе этот термин, означал превосходство цвета над остальными свойствами живописи. Основоположник – **Казимир Малевич (в 1910-е гг.)**

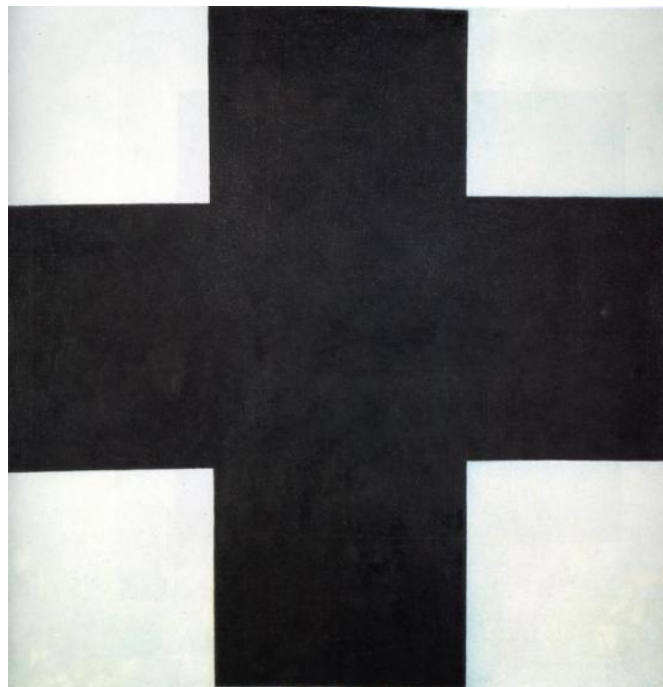
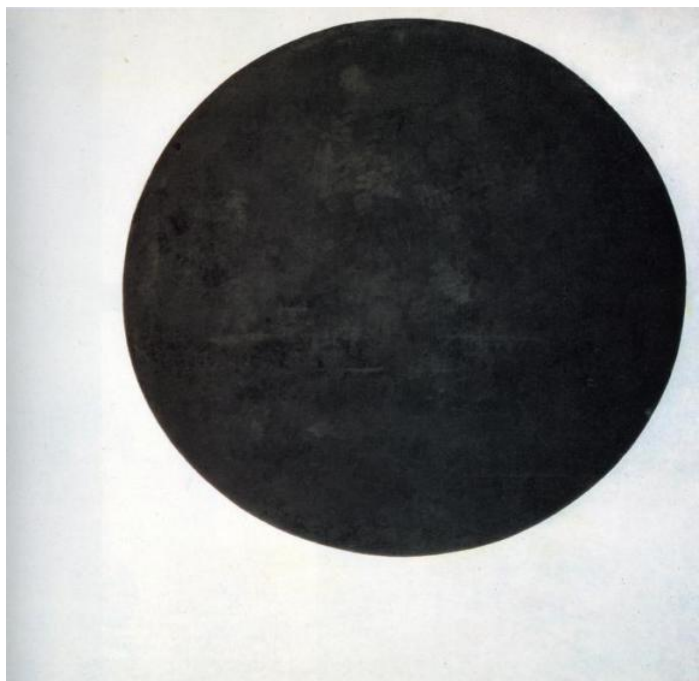
Основу живописи супрематизма составляет комбинация из простейших геометрических элементов.

В беспредметных полотнах краска, по мысли Малевича, была впервые освобождена от подсобной роли, от служения другим целям, — супрематические картины стали первым шагом «чистого творчества», то есть акта, уравнивавшего творческую силу человека и Природы (Бога).

Первые абстрактные работы Малевича были выставлены в 1915 г., в т. ч., «Черный квадрат». Художник писал картину несколько месяцев. Впоследствии Малевич выполнил несколько авторских повторений «Чёрного квадрата». Сейчас известны четыре варианта, различающиеся рисунком, фактурой и цветом. Известны многочисленные рисунки Малевича с черным квадратом (многие имеют комментарии, подчёркивающие роль квадрата как узлового элемента супрематизма).

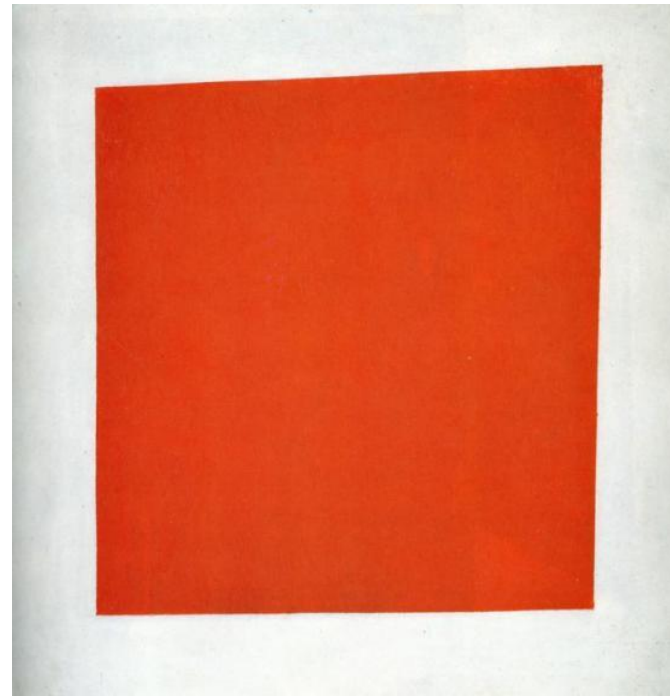


«ЧЁРНЫЙ КРУГ» И « ЧЁРНЫЙ КРЕСТ» БЫЛИ СОЗДАНЫ ОДНОВРЕМЕННО С «ЧЁРНЫМ КВАДРАТОМ», ЭКСПОНИРОВАЛИСЬ НА ТОЙ ЖЕ ВЫСТАВКЕ " **0,10** " В **1915** Г. И СОСТАВЛЯЛИ ВМЕСТЕ С КВАДРАТОМ ОСНОВНОЙ БЛОК СУПРЕМАТИЧЕСКОЙ СИСТЕМЫ.



В **1916** г. А. БЕНУА НАПИСАЛ ПО ПОВОДУ
«КВАДРАТОВ» МАЛЕВИЧА: «*НЕСОМНЕННО, ЭТО И
ЕСТЬ ТА ИКОНА, КОТОРУЮ ГОСПОДА ФУТУРИСТЫ
ПРЕДЛАГАЮТ ВЗАМЕН МАДОНН И БЕССТЫЖИХ ВЕНЕР,
ЭТО И ЕСТЬ ТО „ГОСПОДСТВО НАД ФОРМАМИ НАТУРЫ
“, К КОТОРОМУ ВЕДЁТ ВСЯ НАША НОВАЯ КУЛЬТУРА С
ЕЁ МАШИННОСТЬЮ, С ЕЁ „АМЕРИКАНИЗМОМ“*

**Картина «Красный
квадрат. Живописный
реализм крестьянки в двух
измерениях» также
экспонировалась на
выставке «0.10» в 1915 г. в
Петербурге.**



К. МАЛЕВИЧ. ЧЕРНОЕ И ЖЕЛТОЕ, 1916



РОБЕР ДЕЛОНЕ - ОРФИЗМ



АБСТРАКТНЫЙ ЭКСПРЕССИОНИЗМ

Движение художников, рисующих быстро и на больших полотнах, с использованием негеометрических штрихов, больших кистей, иногда капая красками на холст, для полнейшего выявления эмоций. Экспрессивный метод покраски здесь часто имеет такое же значение, как само рисование. Целью художника при таком творческом методе является спонтанное выражение внутреннего мира (подсознания) в хаотических формах, не организованных логическим мышлением.



**Возник в США в 1940-е г.г.
Представлен главным
образом творчеством
художников т. н. Нью-
Йоркской школы. Беря
истоки в раннем творчестве
В.Кандинского, отчасти в
экспрессионизме,
абстрактный
экспрессионизм
сформировался под
влиянием сюрреализма и
его основополагающего
принципа психического
автоматизма, воспринятого
американскими
художниками от
европейских мастеров,
эмигрировавших за океан в
годы Второй мировой
войны**



ДРИПИНГ - ТЕХНИКА
ЖИВОПИСИ, ОСНОВАННАЯ НА
КАПАНИИ ЖИДКИХ КРАСОК.
НА ПОЛОТНО (ЧАСТО
ПОЛОЖЕННОЕ НА ПОЛ)
КАПАЮТ, ПРЫСКАЮТ,
БРЫЗГАЮТ КРАСКИ –
СОЗДАЮТСЯ СПОНТАННЫЕ,
НЕОЖИДАННЫЕ
ИЗОБРАЗИТЕЛЬНЫЕ ЭФФЕКТЫ.
СМЫСЛ ЖИВОПИСИ -
ДЕЙСТВИЯ ЖИВОПИСЦА,
ТВОРЧЕСКИЙ ПРОЦЕСС.
ИДЕЯ - ВОЙТИ В ПОЛОТНО И
СТАТЬ ЕГО ЧАСТЬЮ.

ПРЕДСТАВИТЕЛИ АБСТРАКТНОГО ЭКСПРЕССИОНИЗМА

Джексон Поллок (1912 – 1956),

Адольф Готлиб (1903-1974)

Дэвид Смит (1906-1965)

Барнетт Ньюман (1905-1970)

Франц Клайн (1910-1962)

Ганс Гофман (1880-1966)

Аршиль Горки (1904-1948),

Марк Ротко (1903-1970),

ДЖЕКсон ПОЛЛОК. «НОМЕР ПЯТНАДЦАТЫЙ».



ДЖ. ПОЛЛОК. ЛУНА





ДЖ. ПОЛЛОК.
ЛУННАЯ
ЖЕНЩИНА

ΓΑΗΣ ΓΟΦΜΑΝ. ΒΟΡΟΤΑ



ТАШИЗМ (ФРАНЦ. TACHE — ПЯТНО, ГРЯЗЬ)

Течение в абстракционизме **1950-60-х гг.**, наибольшее распространение получившее в **США**. Представляет собой живопись пятнами, которые не воссоздают образов реальности, а выражают бессознательную активность художника. Мазки, линии и пятна наносятся быстрыми движениями руки без заранее обдуманного плана. С точки зрения творческого метода и идеологии к ташизму очень близок абстрактный экспрессионизм, однако время появления, география распространения и персональный состав этих течений совпадает не полностью.

ПРЕДСТАВИТЕЛИ ТАШИЗМА

Жорж Матъе (род. 1921),

Ханс Хартунг (1904 – 1989),

Пьер Сулаж (род. 1919),

Жан Базен (1904 – 2001),

Камиль Бриан (1902 - 1977),

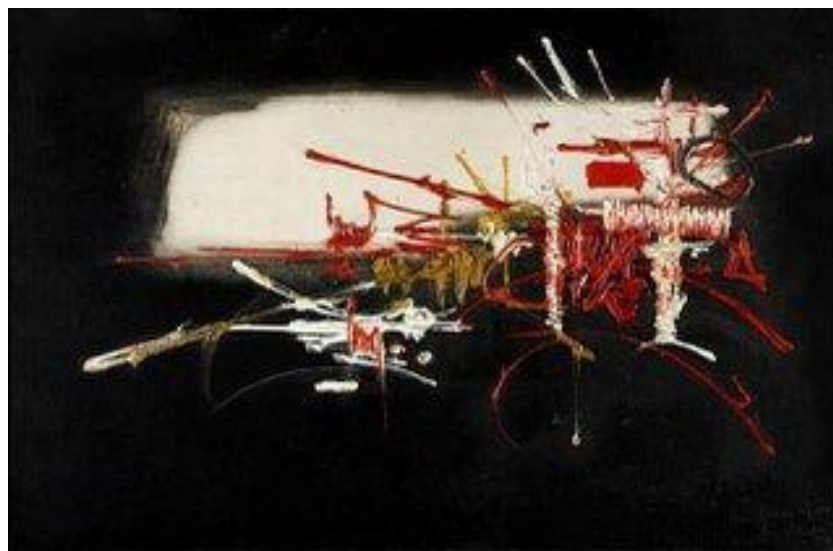
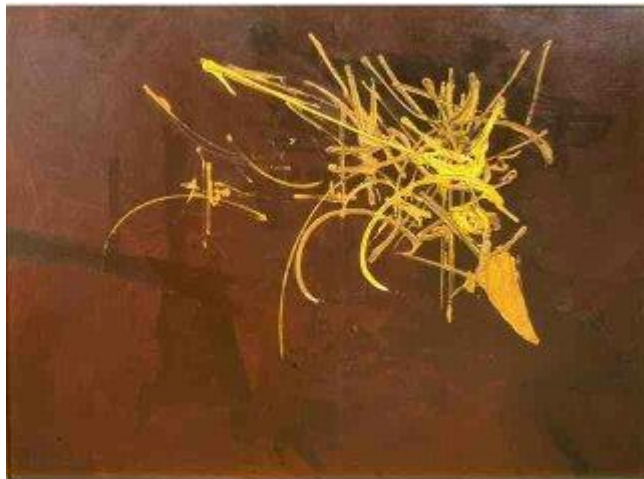
Асгер Йорн (1914 – 1973),

Элен Гамильтон (род. 1920 - 2010).

ПЬЕР СУЛАЖ. ЖИВОПИСЬ



ЖОРЖ МАТЬЕ



ХАНС ХАРУНГ. КОМПОЗИЦИЯ



ИЕРОГЛИФИЧЕСКИЙ (КАЛЛИГРАФИЧЕСКИЙ) АБСТРАКЦИОНИЗМ

Течение в абстрактной живописи, в основе которого лежит имитация приемов китайской и японской каллиграфии. Свободно нанесенные мягкой кистью мазки уподобляются знакам восточной письменности. Совмещая, стилизуя, интерпретируя их, художник создавал свою форму письменности, с помощью которой «писал» послание людям.

ПРЕДСТАВИТЕЛИ ИЕРОГЛИФИЧЕСКОГО АБСТРАКЦИОНИЗМА

**Марк Тоби (1890-1976) – американский художник,
основатель направления,**

Моррис Грейвз,

Джулиус Бисье,

Анри Мишо,

Франц Клайн

Роберт Мазеруэлл.

МАРК ТОБИ

