

Архитектура абсолютистской Франции.

Часть 2.

Лекция 7.

- 1. Образование новых типов зданий: городской отель.*
- 2. Архитектура времен Людовика XIV: дворцы и парковый ансамбль в Версале.*
- 3. Версаль в первой половине XVIII века: Малый Трианон и пейзажный парк.*

Образование новых типов зданий: городской отель.



Отель Карнавале. Париж. 1548 — 1560. Перестроен Ф. Мансаром.



- Построен Пьером Леско в 1548-1560 гг. В сер. XVII в. перестроен Франсуа Мансаром.
- Скульптурный декор особняка, в том числе львы на главном портале XVI в. и фигура Изобилия на своде, приписывают Гужону.
- Франсуа Мансар, выполняя заказ нового владельца дома, добавил этаж по фасаду и над боковыми галереями, и особняк приобрел современный вид.

Пьер Леско. Отель Карнавале.
Париж. 1548-1560.

Перестроен Ф. Мансаром.



Пьер Леско. Отель Карнавале. Париж. 1548-1560. Перестроен Ф. Мансаром.
В центре двора установлена статуя Людовика XIV работы Куазево.



Жан Ардуен Дюсерсо. Отель Сюлли. Париж. 1624 — 1629.



- Отель Сюлли, 1625 г., образец стиля Людовика XIII, назван по имени его владельца, бывшего министра Генриха IV.
- Дворовый фасад имеет богатый скульптурный декор люкарн, украшен аллегорическими фигурами четырех времен года и четырех основных стихий.



Жан Ардуен Дюсерсо. Отель Сюлли. Париж. 1624 — 1629.

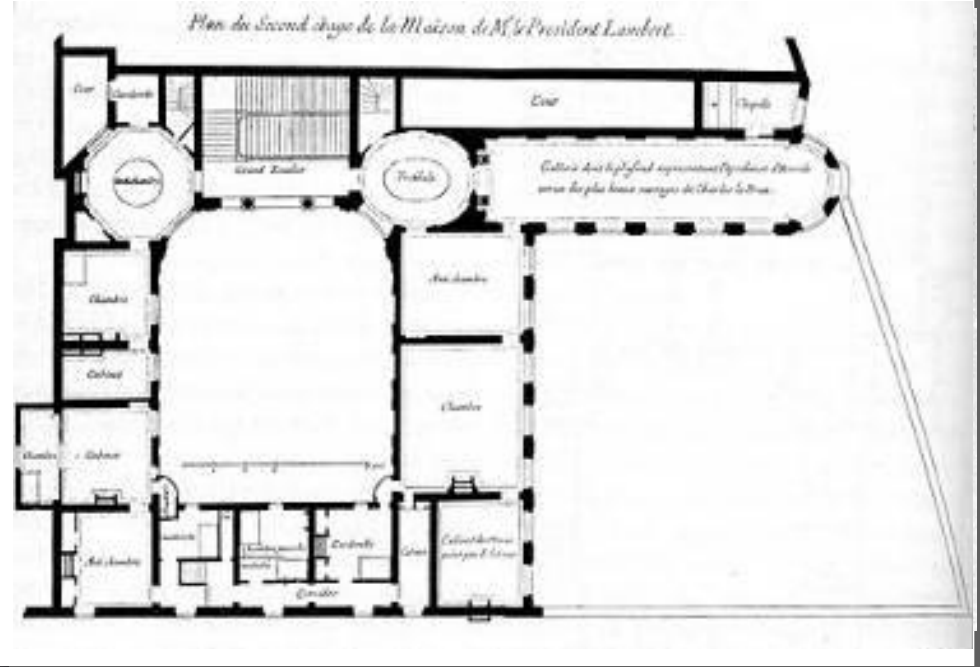
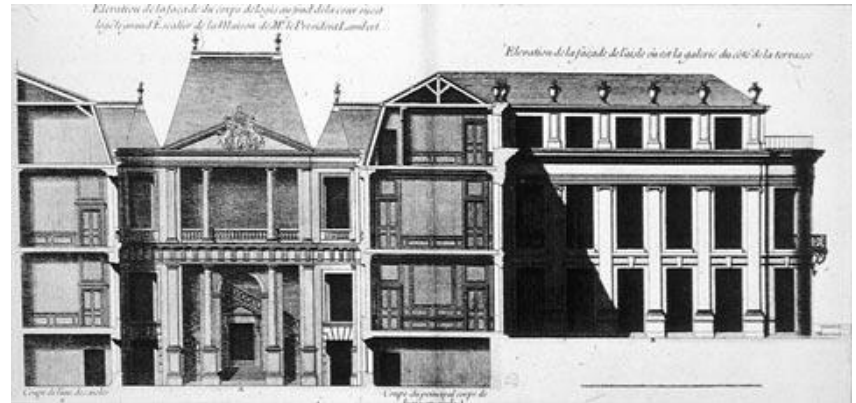
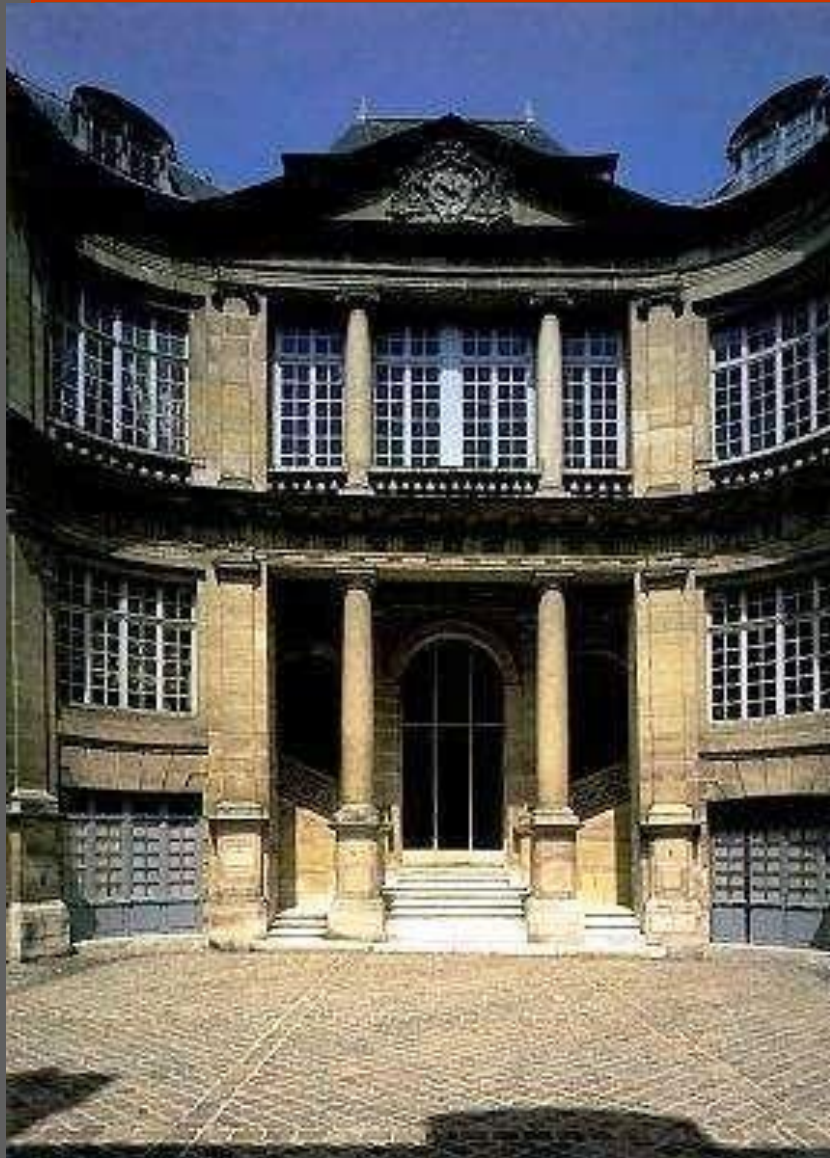


© insecula.com

Жан Ардуен Дюсерсо. Отель Сюлли. 1624 — 1629 гг.



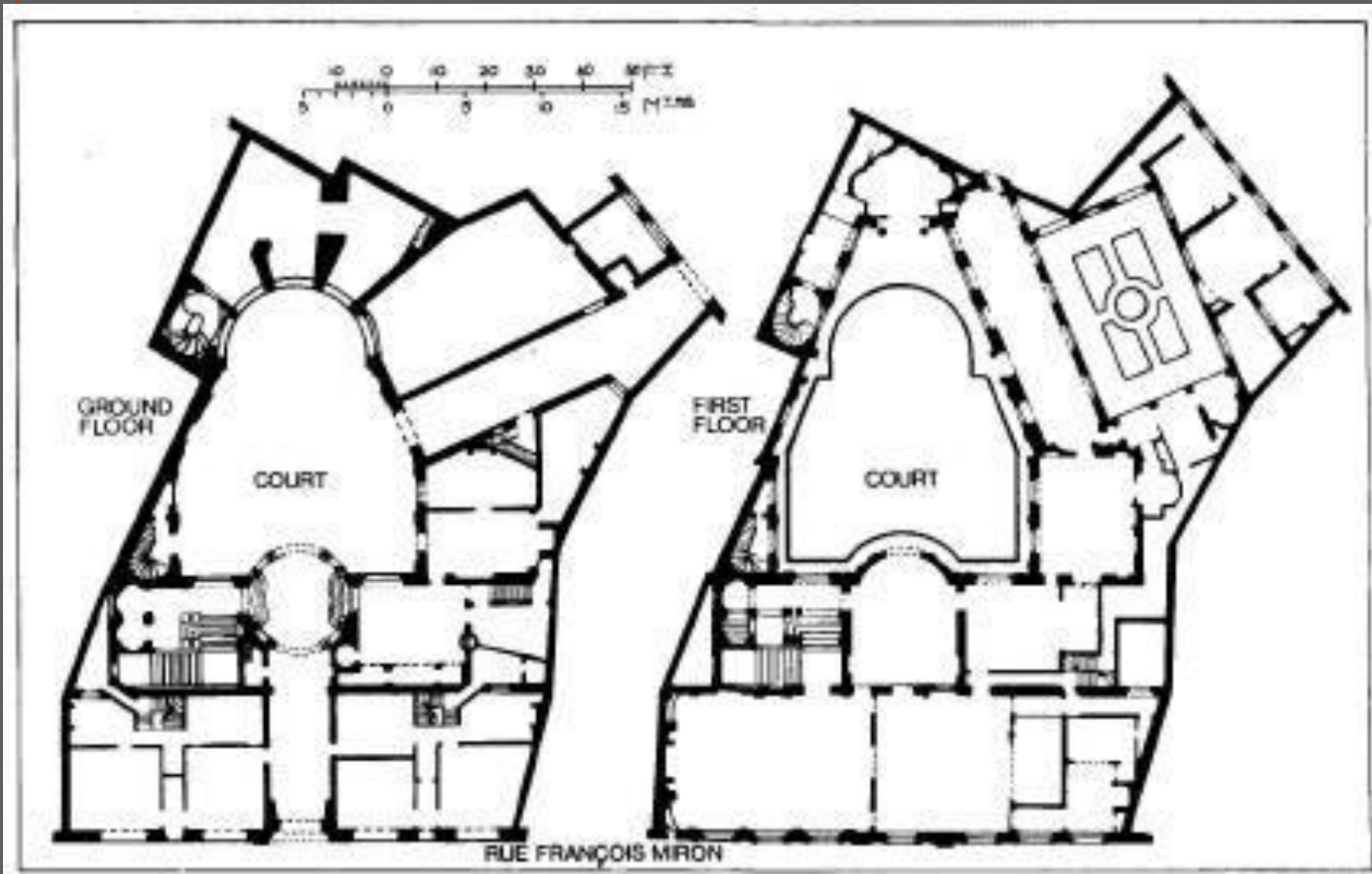
Луи Лаво. Отель Ламбер. Париж. Нач. 1640.



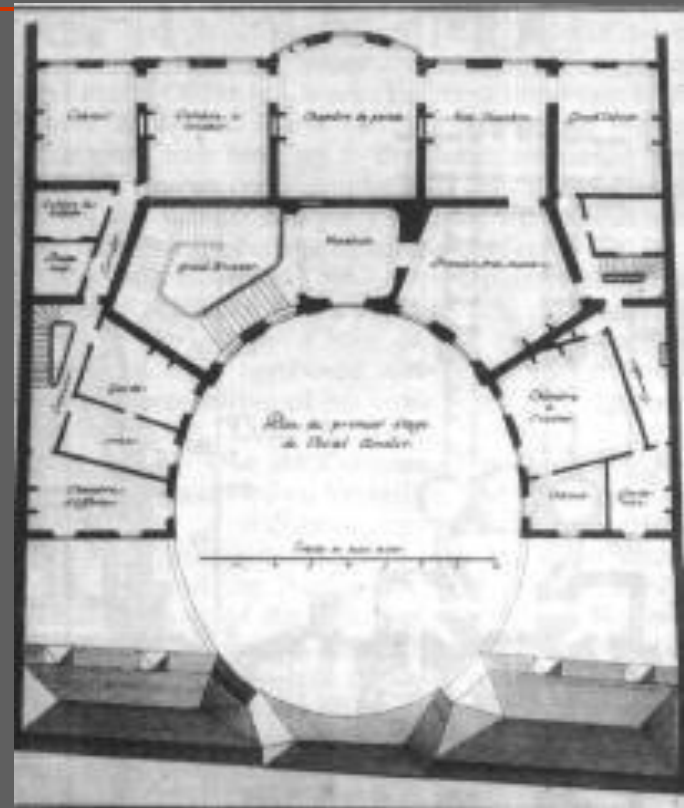
Луи ЛеВо. Отель Ламбер. Париж. Нач. 1640.
План второго этажа Ф. Blondel. Двор. Разрез. План.



Отель Бове. Париж. 1652.



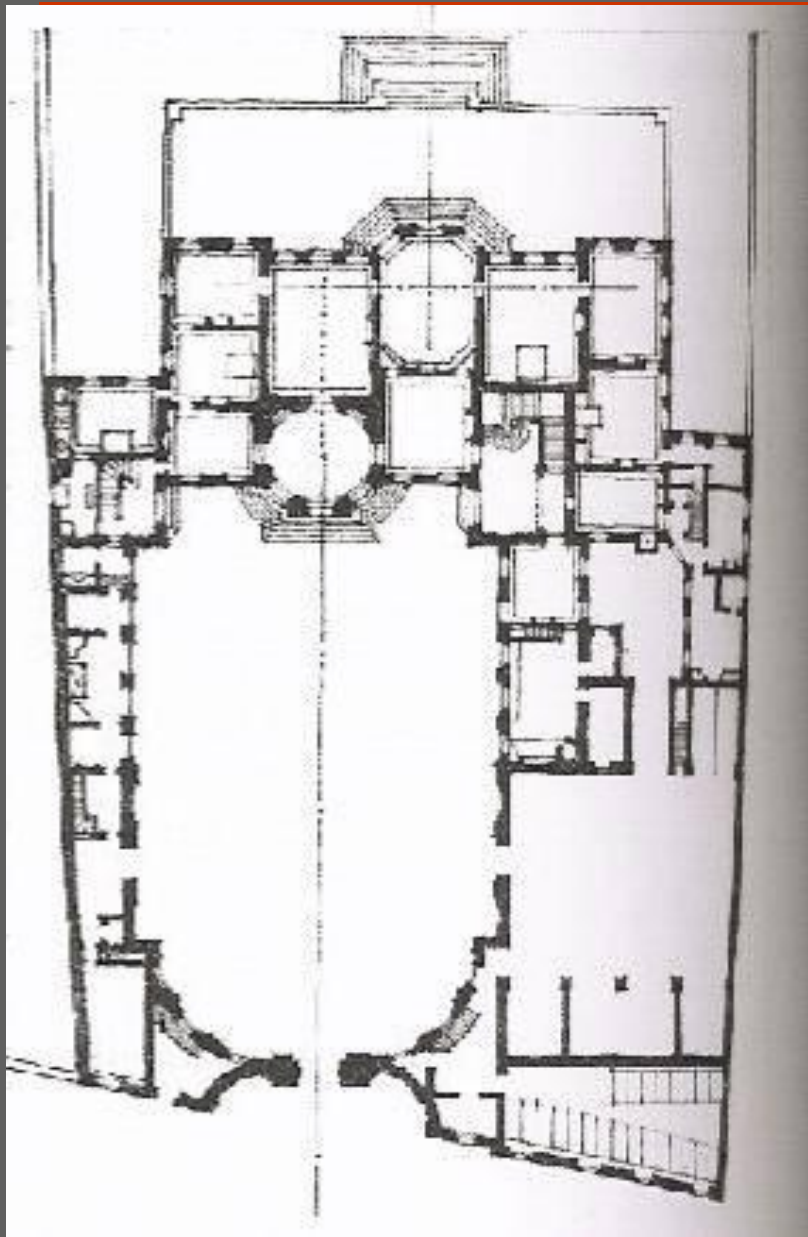
Отель Бове. Париж. 1652. План.



Ж. Бофран. Отель Амело. Париж. 1710 -1712.



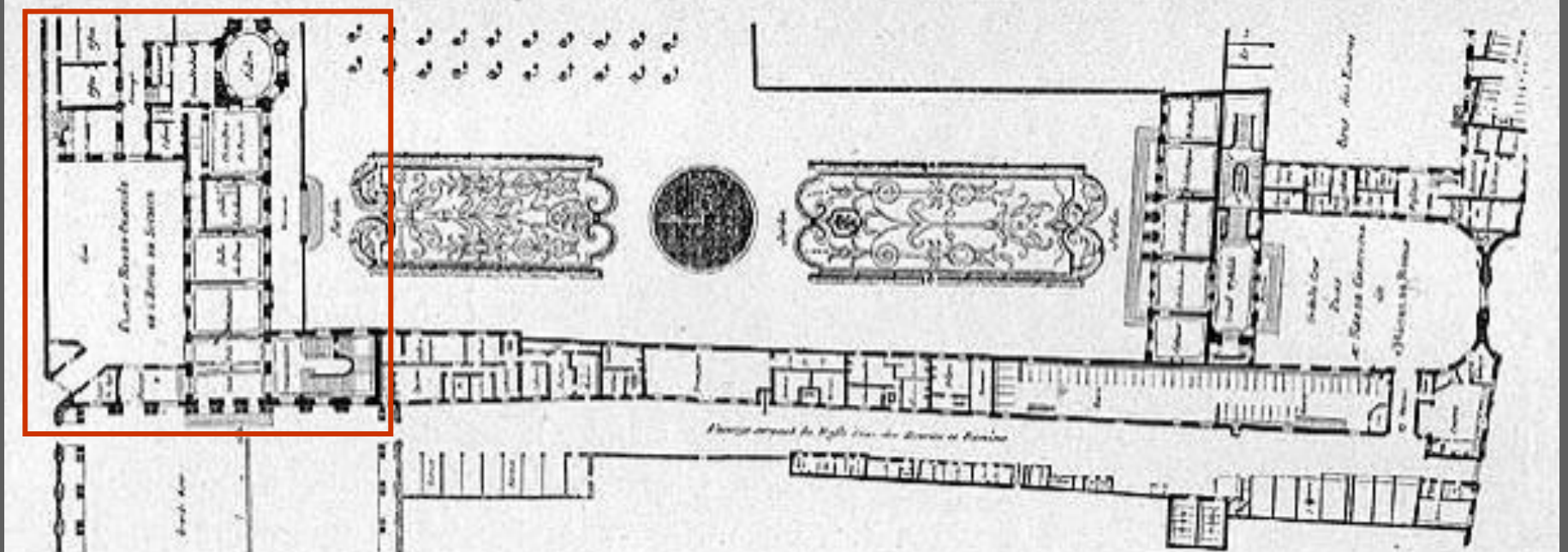
Куртон, Пьер. Отель Матиньон, Париж. 1722-1724. Почетный двор.



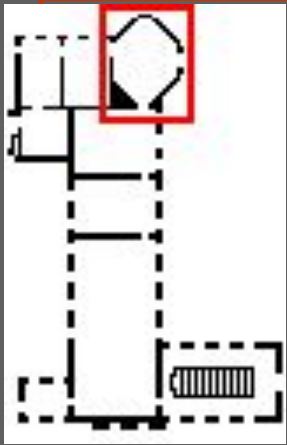
Куртон, Пьер. Отель Матиньон, Париж. 1722-1724. План. Вид со стороны сада.



Пьер Алексис Деламер, Жермен Боффран. Отель Субиз. Париж. 1704 - 1738.



Пьер Алексис Деламер, Жермен Боффран. Отель Субиз. Париж. 1704 - 1738.



Ж. Бофран. Художник Ш.-Ж. Натуар. Отель Субиз. Овальный салон. 1735 - 1739.



Жермен Боффран. Отель Субиз.
Париж. 1738. Интерьер.
Апартаменты принцессы.





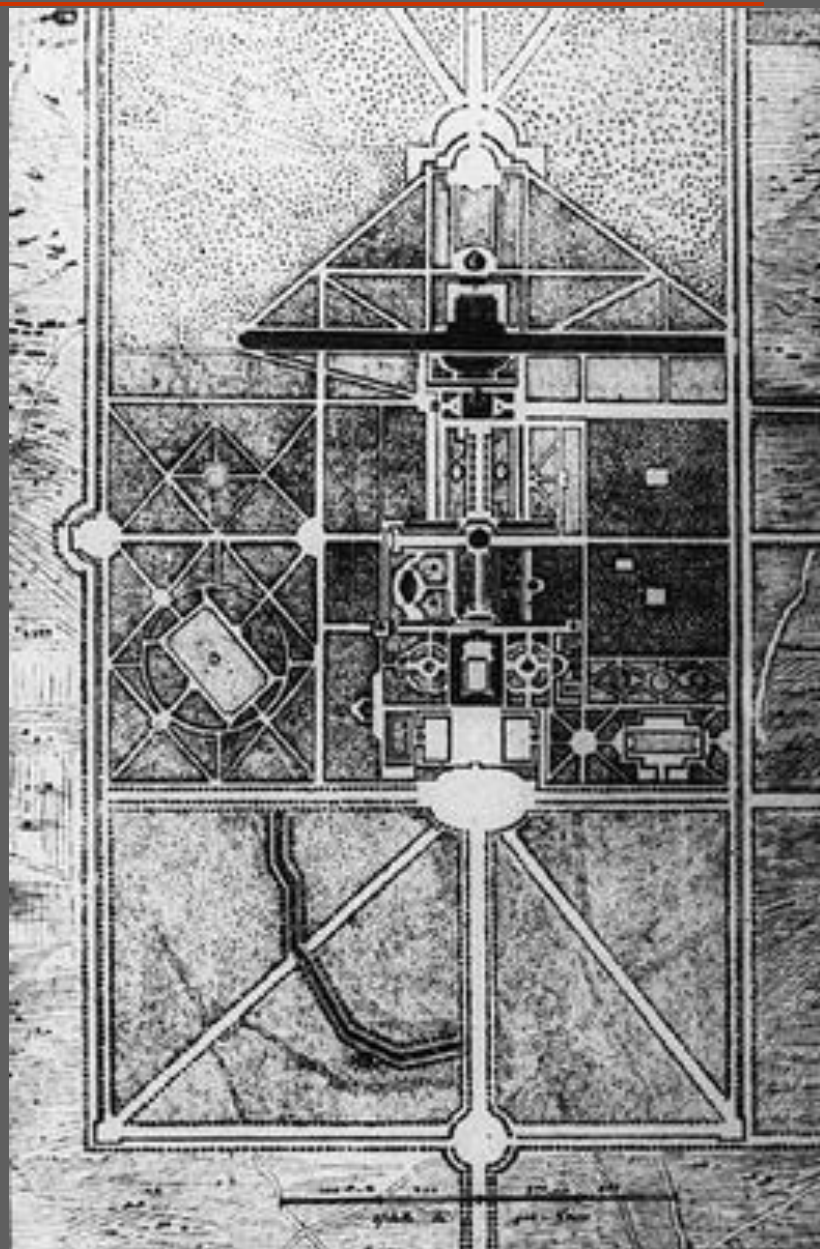
Жермен Боффран. Отель Субиз. Париж.
1738. Интерьер. Покои принца. 1738-1739.
Десюдепорт. Художник Ф. Буше.
Рельеф потолка. 1738.

Во-ле-Виконт (Иль-де-Франс)



Луи Лево, Андре Ленотр. Во-ле-Виконт. 1656—1661.

В Во-ле-Виконт — дворец министра Фуке, где Лево, Лебрен и Ленотр, разработали новые архитектурные концепции. Отличительные черты этого проекта — погруженность резиденции в природное окружение и расположение ее между «садом и двором».



Луи Лево, Андре Ленотр. Во-ле-Виконт 1656—1661. Общий вид. План комплекса.



Луи Лево, Андре Ленотр. Во-ле-Виконт 1656—1661. Главный фасад.



Луи Лево, Андре Ленотр. Во-ле-Виконт 1656—1661. Парковый фасад.



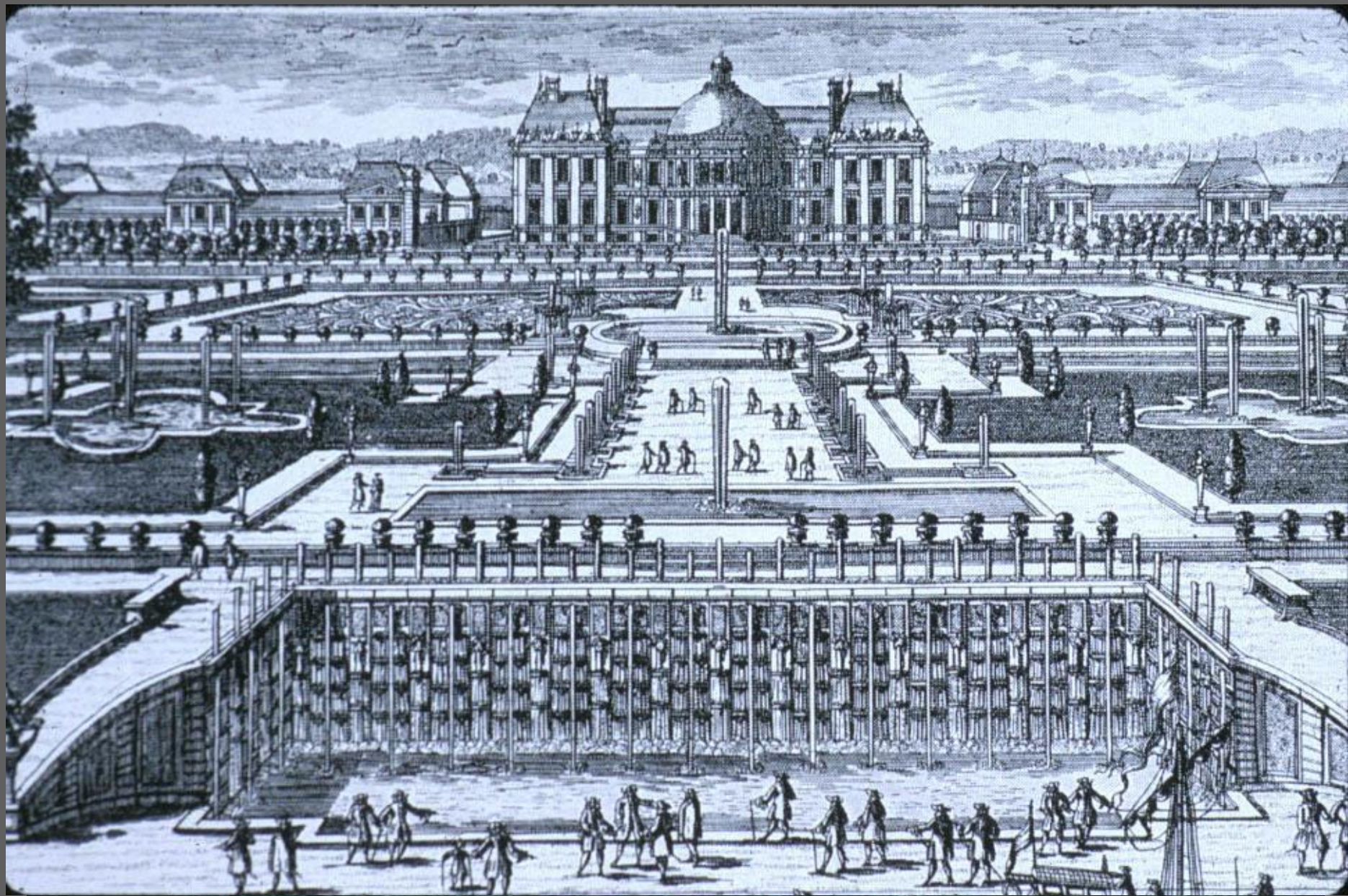
Луи Лево, Андре Ленотр. Во-ле-Виконт 1656—1661. Овальный салон.



Луи Лево, Андре Ленотр. Во-ле-Виконт 1656—1661. Овальный салон. Вид на парк.



Луи Лево, Андре Ленотр. Во-ле-Виконт 1656—1661. Парк.

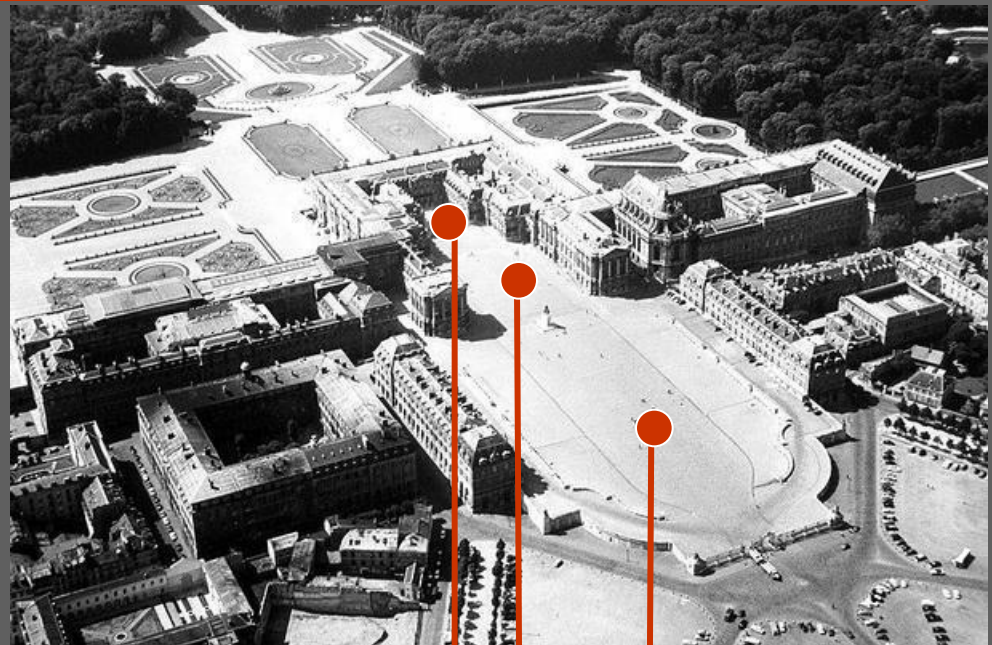


Луи Лево, Андре Ленотр. Во-ле-Виконт 1656—1661.

Архитектура времен Людовика IV: дворцы и парковый ансамбль в Версале



- Мраморный двор предваряют Двор министром и Королевский двор, последовательно направляющие к входу.
- Королевский двор формируют северное (1684—1689) и южное (1678—1681) крылья дворца; этими постройками Мансар дополнил трехъярусное ядро дворца, окружающее первоначальный Мраморный двор.
- Королевский двор, расположен несколько выше Мраморного; воссоздан в 1980 году.



Мраморный двор.

Королевский двор.

Двор Министров.

Версальский дворец. Общий вид.

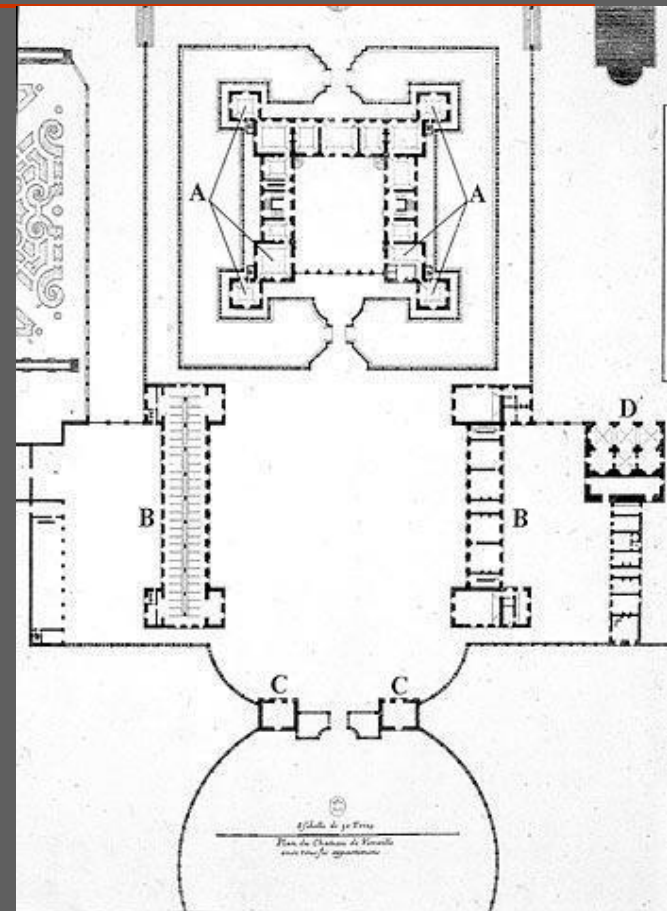
- Широкомасштабная перестройка маленького охотничьего замка Людовика XIII (арх. Филибер Лерой, 1623) началась в 1631 году, комплекс был расширен и получил П-образный план. С 1668 года в работах участвуют Лево, Лебрен и Ленотр.
- Первыми шагами должны были стать определенные структуры ядра здания, которое теперь открывалось в сад широкой террасой, затем утверждение общего плана и, наконец, закладка обширного парка.



Версальский дворец в 1668 г.



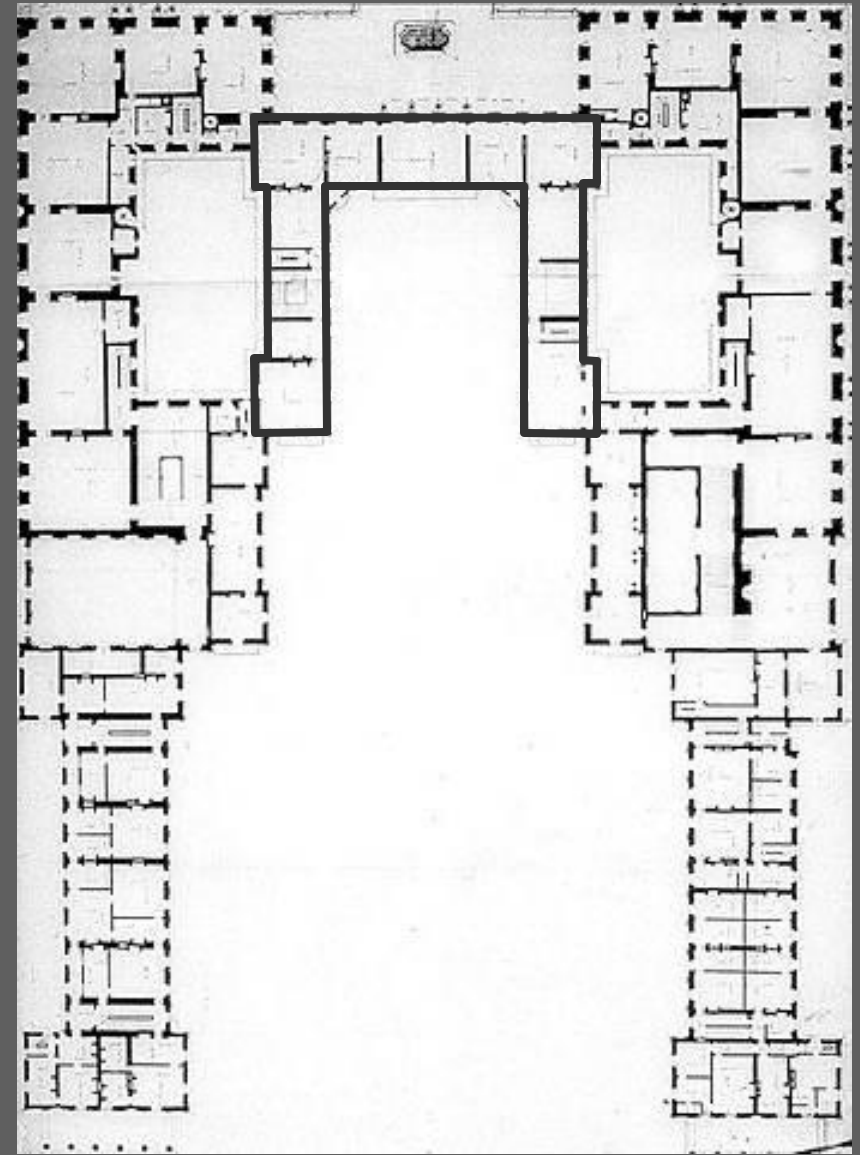
Версальский дворец в 1675 г.



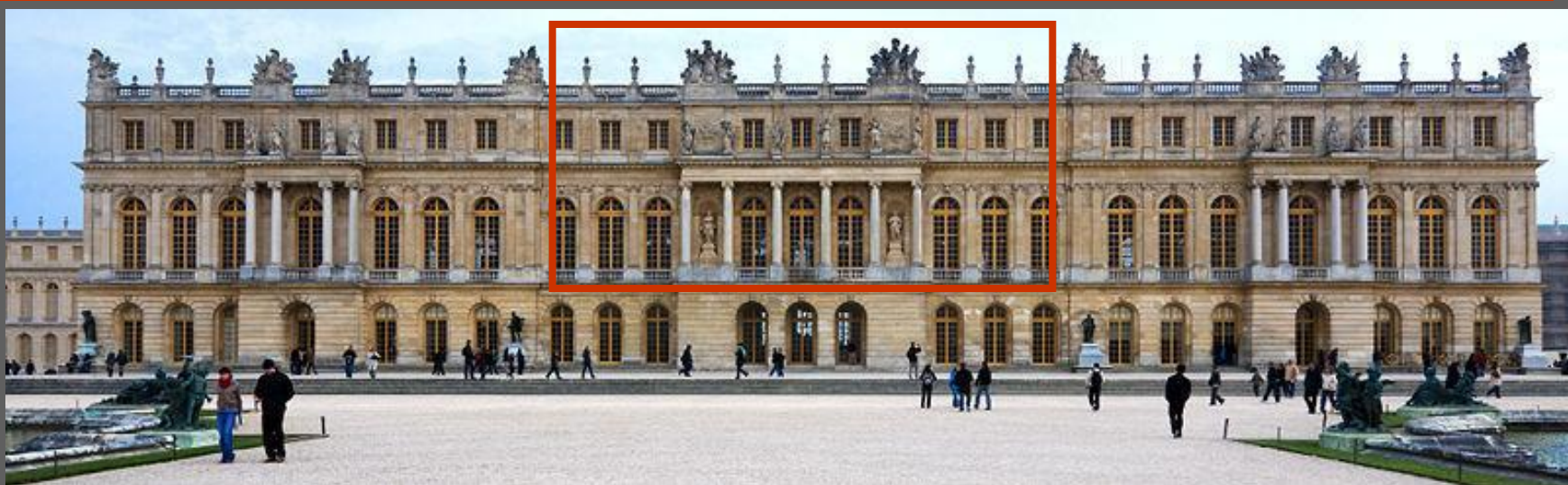
Луи Лево. Версальский дворец.
Версаль. Мраморный двор.
1624-1669. Первоначальный
план, созданный при участии
Людовика XIV. 1667.
Фрагмент фасада.



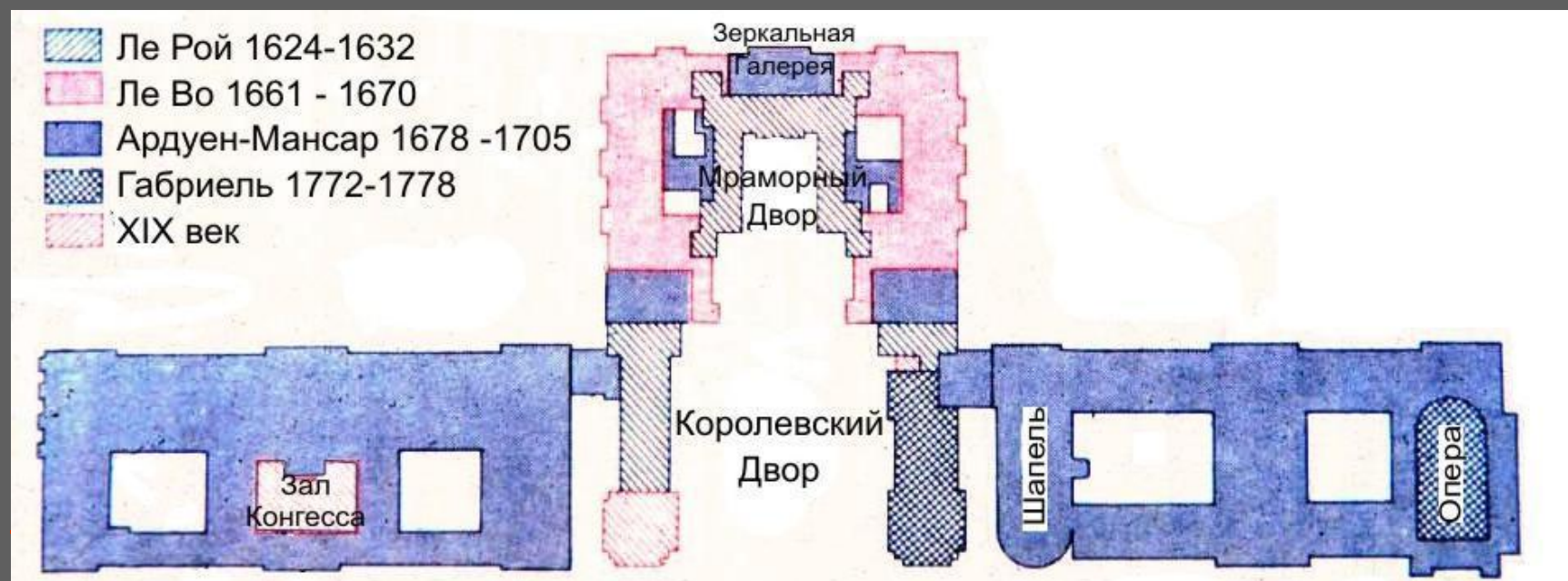
Ж. Ардуен-Мансар, Ш. Лебрен. Спальня Людовика XIV. 1679-1683. Реконструкция.



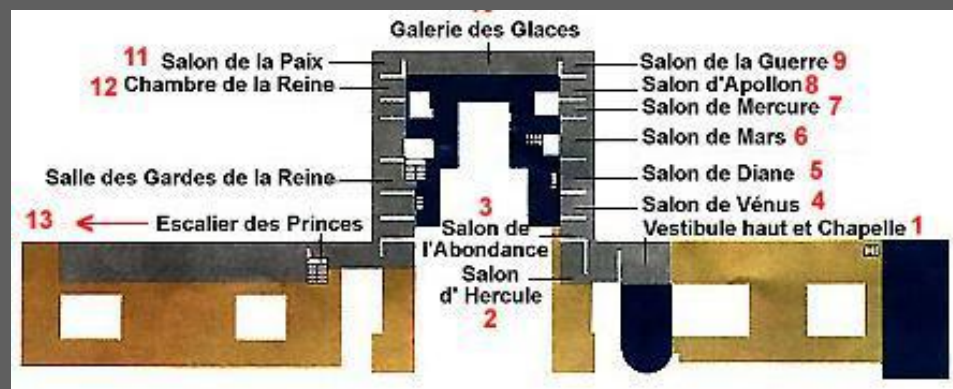
Версальский дворец. Версаль. Центральное ядро. Общий вид. План второго этажа.



Луи Лево, Жюль Ардуен-Мансар. Садовый фасад, вид с запада. 1661-1670.



Большие апартаменты



Шарль де ла Фосс. Салон Аполлона. 1669.



Ж. Ардуен-Мансар, Ш. Лебрэн. Посольская лестница. После 1678.



Ш. Лебрен, Ж. Ардуен-Мансар, скульптор Куазево. Салон Войны. После 1678.



Шарль Лебрен. Салон Войны. Роспись потолочного плафона.



Шарль Лебрен, Жюль Ардуен-Мансар. Салон Мира. После 1678.



Шарль Лебрэн. Салон Мира. Роспись потолочного плафона.



© insecula.com

Зеркальная галерея. Проект Ф. Мансара, интерьер Ш. Лебрена. Завершена в 1687.



Ж. Ардуэн-Мансар и Р. де Кот. Дворцовая капелла. 1698-1700. Фрагмент инерьера.



Ж. Ардуэн-Мансар и Р. де Кот.
Дворцовая капелла. 1698 - 1700.



Часовня Сент-Шапель. Париж.
1243 - 1248. Интерьер.



© insecula.com

А. Ленотр. Бассейн Аполлона и Зеленый Ковер. Вид на Большой дворец.



- 1 Большая звезда
- 2 Малая звезда
- 3 Старый замок
- 4 "Хижина" Марии "Антуанетты"
- 5 Мельница
- 6 Молочная ферма
- 7 "Маленькая Венеция"
- 8 Бассейн Аполлона
- 9 Аллея Аполлона
- 10 "Зеленый ковер"
- 11 Зеркальный бассейн
- 12 Бассейн Латоны
- 13 Гостиница Трианон
- 14 Бассейн Нептуна
- 15 Северный партер
- 16 Водяной партер
- 17 Южный партер
- 18 Оранжерея
- 19 Дворец
- 20 Памятник Людовику XIV

ВЕРСАЛЬ

ДВОРЦОВО-ПАРКОВЫЙ АНСАМБЛЬ

250 0 250 500 м



© 1996 Meredith L. Clausen

Л. Лево, Ж. Ардуэн-Мансар. Версальский дворец. 1661-1670.
Парковый фасад. Южный партер.



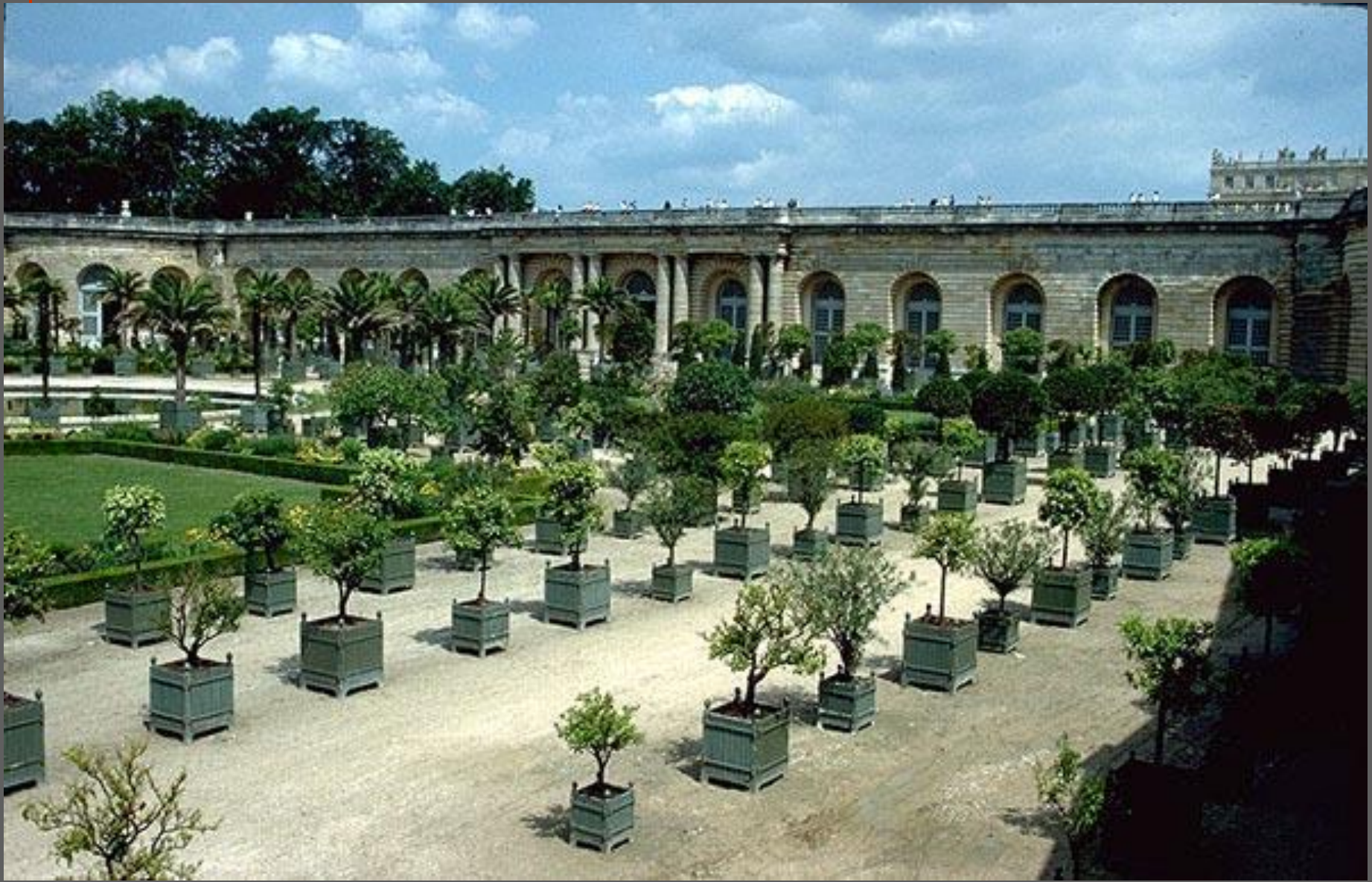
А. Ленотр. Версальский дворец. Южный партер.



А. Ленотр. Бассейн Латоны. 1678-1689.



А. Ленотр. Фонтан Аполлона. Вид на Большой канал.



А. Ленотр. Оранжерея.



Ж. Ардуэн-Мансар. Версальский дворец. Круглая колоннада. 1689—1698.



Франсуа Жирардон. Аполлон и нимфы. Мрамор. 1666 -1672.

Большой Трианон



Ардуэн-Мансар. Большой Трианон. Версаль.



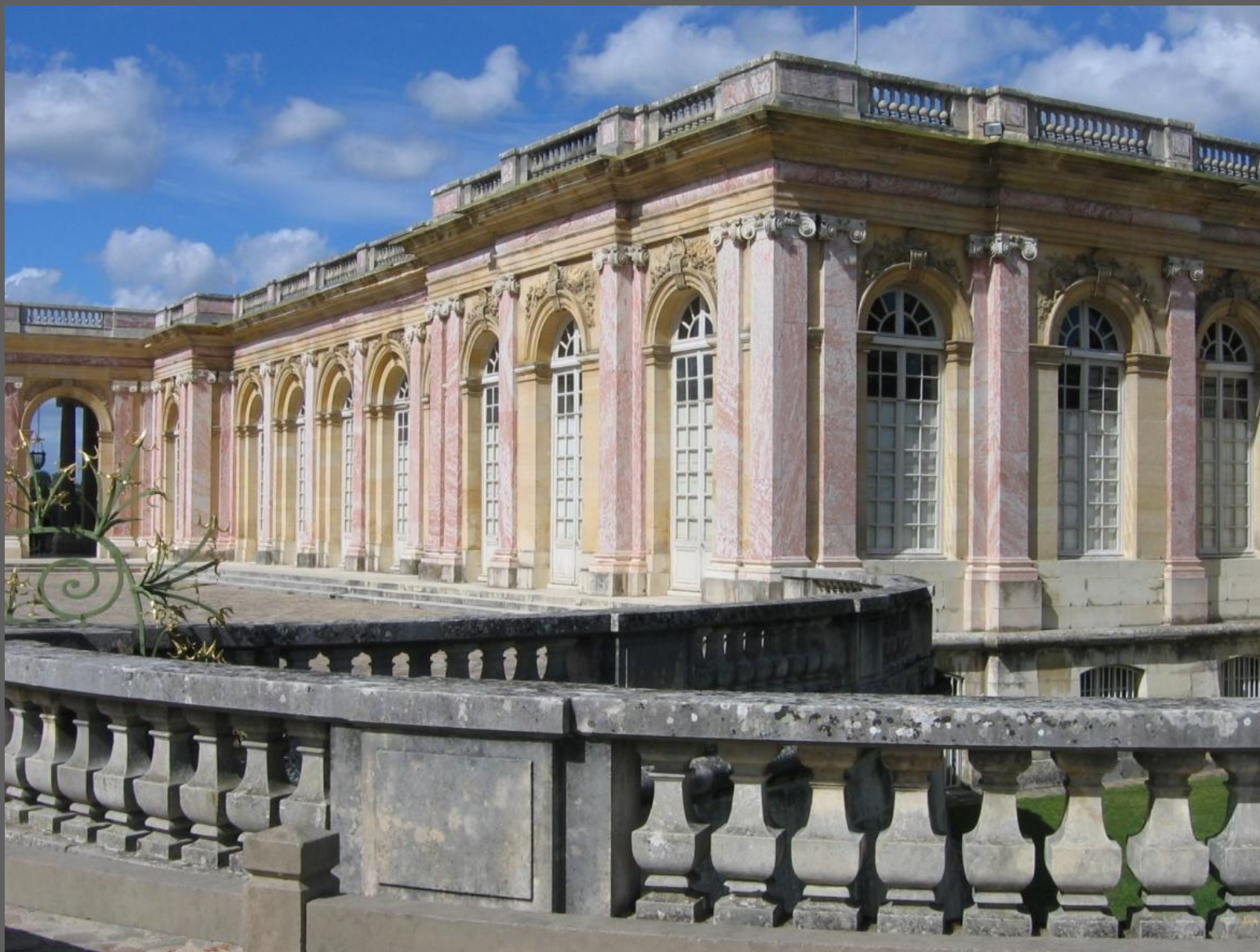
Фарфоровый Трианон



Ардуэн-Мансар. Большой Трианон 1687—1688.



Ардуэн-Мансар. Большой Трианон 1687—1688.

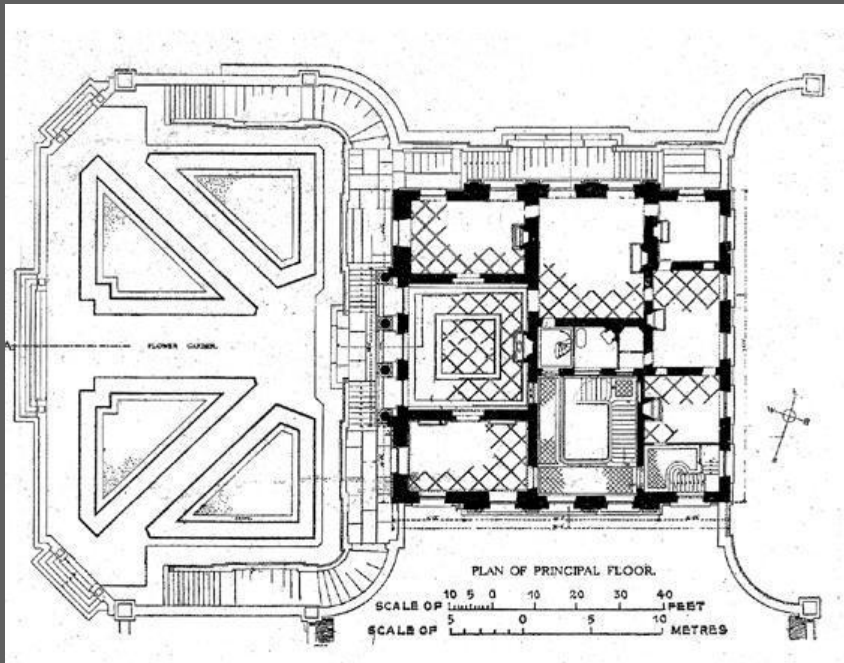


Ардуэн-Мансар. Большой Трианон 1687—1688.

Малый Трианон



Анж-Жак Габриель. Малый Трианон. 1762—1764.



Анж-Жак Габриель. Малый Трианон. 1762—1764. Общий вид.
План.



© insecula.com

Габриель, Ж. А. Малый Трианон. 1762—1764. Большая столовая.



Ришар Мик. Храм Любви.



Ришар Мик. Деревня Марии Антуанетты.



© msecula.com

Ришар Мик. Деревня Марии Антуанетты. Ферма.



Ришар Мик. Деревня Марии Антуанетты.

Литература:

- Гартман К.О. История архитектуры. Т.2. ОГИЗ ИЗОГИЗ, 1938.
- Саваренская Т.Ф. История градостроительного искусства. Поздний феодализм и капитализм. Москва, Стройиздат, 1989.
- Аркин Д.Е. Париж. Архитектурные ансамбли города. М., 1937.
- Брунов Н.И. Дворцы Франции XVII и XVIII веков. М., 1938.
- Виоле ле Дюк. Беседы об архитектуре. Том I. Москва, издательство всесоюзной академии архитектуры. 1937.
- Алпатов М.З. Архитектура ансамбля Версаля. М., 1940.
- Лихачев Д.С. Поэзия садов. Л., 1982.
- Цирес А.Г. Искусство Архитектуры. 1946.