

СССР и мир в 1930-е годы.

- 1. Капиталистическая мировая экономика в межвоенный период: Мировой экономический кризис 1929 г. и «великая депрессия», пути выхода из кризиса.*
- 2. Социально-экономическое развитие: форсированная индустриализация и политика сплошной коллективизации.*
- 3. Политическая система СССР в 30-е гг., ее характер, место и функции ВКП(б).*
- 4. Формирование режима личной власти Сталина, укрепление системы государственного принуждения, массовые репрессии и сопротивление сталинизму.*
- 5. Обострение европейских противоречий. Внешняя политика СССР.*

Капиталистическая мировая экономика в межвоенный период: Мировой экономический кризис 1929 г. и «великая депрессия», пути выхода из кризиса.

Рыночная экономика развивается циклически:

подъем → спад → кризис → оживление → подъем

Кризис перепроизводства

20-ые годы – переход американской промышленности на технологии массового производства (поточные линии, конвейер). Низкий уровень потребления. Неравномерное распределение национального дохода.

Биржевой кризис 1929 г. – резкое падение курсов ценных бумаг.

Финансовый кризис – сокращение налоговых поступлений, бюджетный дефицит.

Глобальный экономический кризис

Особенности мирового экономического кризиса 1929–1932 гг.

1. Глубина кризиса: *значительное* сокращение производства, *резкий* рост безработицы.
2. Масштаб: кризис стал *глобальным*.
3. Продолжительность: кризис начался в 1929 г., продолжался до 1932 г., но экономика вплоть до начала второй мировой войны так и не достигла прежнего уровня развития.

Поиск путей выхода из кризиса:

массовая и длительная безработица, голод, нищета; ухудшение положения крестьянства, рабочих, среднего класса; разрушение сложившихся социальных связей, традиционных жизненных ценностей.

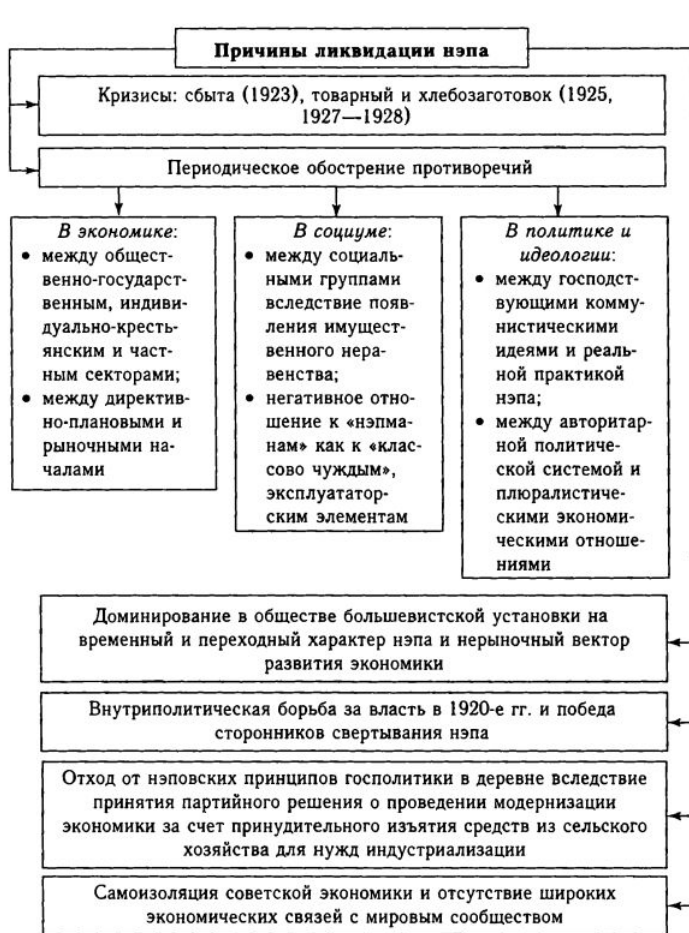
Массовое разочарование в существующем порядке; поиск путей выхода из кризиса

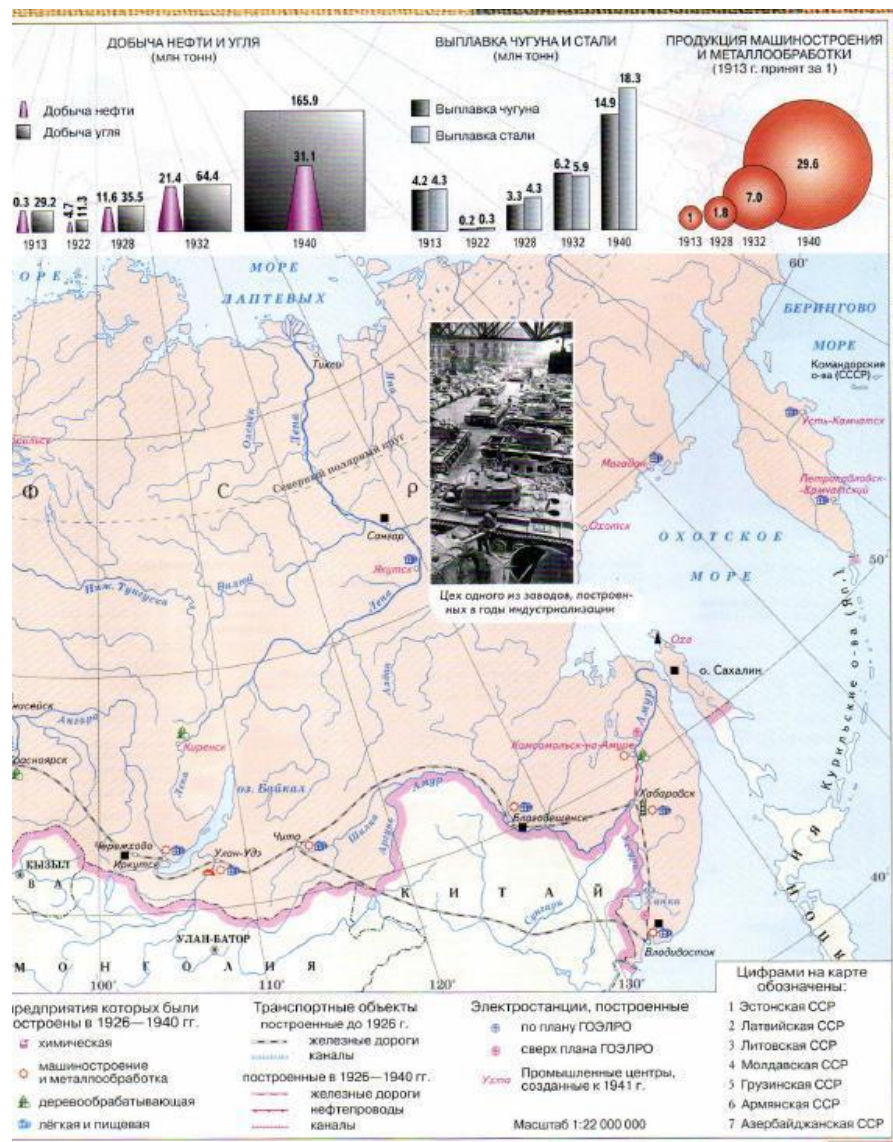
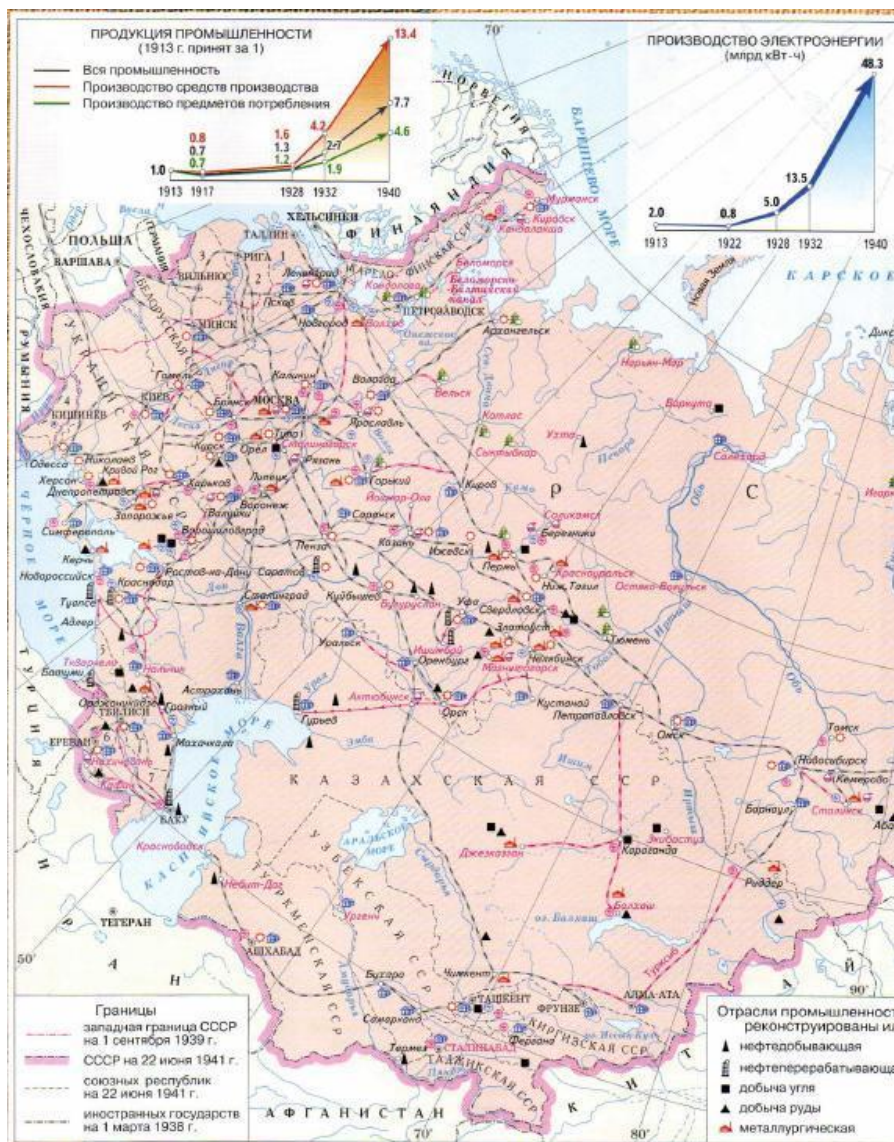
“Сильная власть” – установление авторитарных и тоталитарных режимов, развертывание агрессивной реваншистской политики фашистских государств.

СОЦИАЛЬНЫЙ КОМПРОМИСС – продолжение реформ, расширение демократии (“Новый курс” Ф.Рузвельта) – либеральный реформизм.

Усиление государственного вмешательства в экономику.

Социально-экономическое развитие: форсированная индустриализация и политика сплошной коллективизации.





Создание в короткий срок крупных коллективных хозяйств с целью преодоления зависимости государства от единоличных крестьянских хозяйств в деле хлебозаготовок

Обеспечение индустриализации дешевой рабочей силой за счет массового ухода крестьян из деревни

Цели

Ликвидация кулачества как класса

Перекачка средств из аграрного сектора экономики в промышленный на нужды индустриализации

Кризис хлебозаготовок в стране и 1927—1928 гг.

Подходы к его ликвидации в партийно-государственном руководстве

Сталин

Чрезвычайно репрессивные меры

Бухарин

Экономические меры

Осуществление коллективизации

1928 г. — начало форсированного создания колхозов

1929 г. — «сплошная коллективизация», «год великого перелома»

1930 г. — ликвидация кулачества как класса, «головокружение от успехов»

Голод 1932—1933 гг.

(умерли от 5 до 7 млн чел.)

Фактическое приостановление коллективизации

1934 г. — начало завершающего этапа создания колхозов

1935 г. — принятие нового устава колхозов

1937 г. — завершение коллективизации. 93% крестьянских хозяйств объединены в колхозы

Итоги и последствия коллективизации

Ликвидация слоя зажиточных крестьян

Отчуждение крестьян от собственности и земли

Уничтожение частного сектора в сельском хозяйстве

Потеря экономических стимулов к труду в сельском хозяйстве

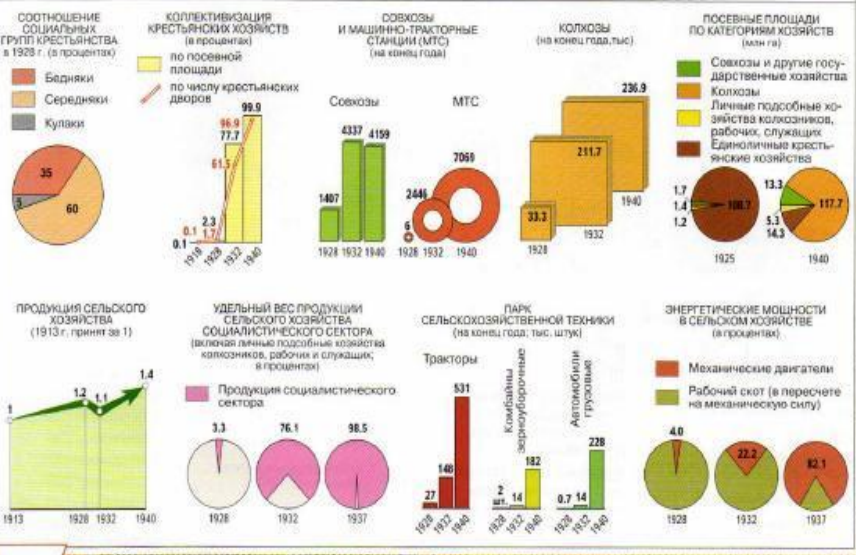
Замедление темпов роста сельскохозяйственного производства и постоянное обострение продовольственной проблемы в стране



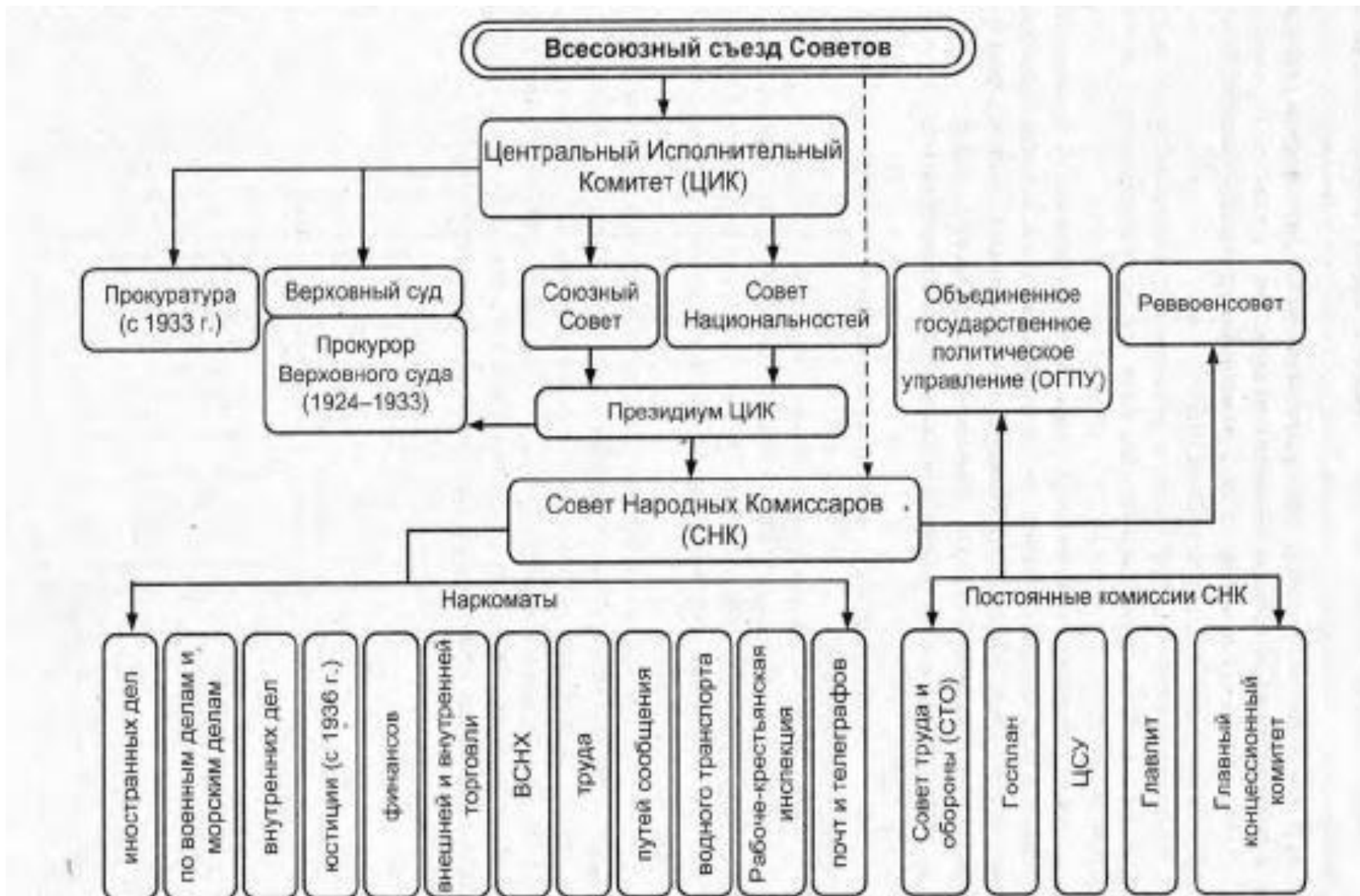
— Западная граница СССР на 1 сентября 1939 г.
 — Территории, вошедшие в состав СССР в 1939—1940 гг., коллективизация на которых была завершена в последующие годы.
 — Территории, охваченные голодом в 1932—1933 гг.

Цифрами на карте обозначены:
 1 Карело-Финская ССР
 2 Эстонская ССР
 3 Латвийская ССР
 4 Литовская ССР
 5 Белорусская ССР
 6 Молдавская ССР
 7 Грузинская ССР
 8 Армянская ССР
 9 Азербайджанская ССР
 10 АССР
 11 Киргизская ССР
 12 Таджикская ССР

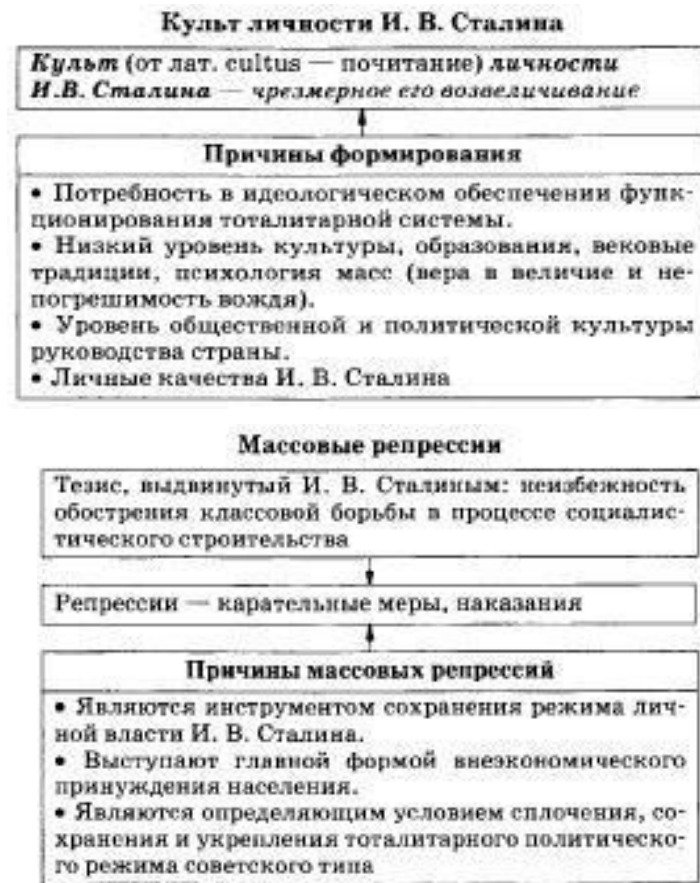
Масштаб 1:45 000 000



Политическая система СССР в 30-е гг., ее характер, место и функции ВКП(б).



Формирование режима личной власти Сталина, укрепление системы государственного принуждения, массовые репрессии и сопротивление сталинизму.



Первый этап (1928–1934)

Обвинения во вредительстве и контрреволюционной деятельности «буржуазных спецов» — сфабрикованы дела «Шахтинское» (1928), «Промпартия» (1930), «Тру-

довой крестьянской партии», «Союзного бюро меньшевиков» (1931), «Академическое» (1929–1931) и др. Репрессированы учёные: теплотехник Л. К. Рамзин, аграрники Н. Д. Кондратьев, А. В. Чайнов, историки С. Ф. Платонов, Е. В. Тарле, авиаконструкторы Д. П. Григорович, Н. Н. Поликарпов и др.

Обвинения в неблагодёжности «военспецов»: в 1930–1931 гг. репрессировано более 3 тыс. бывших офицеров царской армии.

Существование концентрационных лагерей [наиболее известен — Соловецкий лагерь особого назначения (СЛОИ)].

1930–1931 гг. — создание Главного управления исправительно-трудовых лагерей, трудовых поселений и мест заключения (ГУЛАГ).

Использование бесплатного труда заключённых на стройках первых пятилеток (лесоразработки, строительство ирригационных и водно-транспортных сооружений, каналов: Беломорско-Балтийского, им. Москвы и др.).

1934 г. — создание Народного комиссариата внутренних дел (НКВД), который объединил под своим руководством органы госбезопасности, милицию, пограничные и внутренние войска, ГУЛАГ (руководители: Г. Г. Ягода (1934–1936), Н. И. Ежов (1936–1938), Л. П. Берия (1938–1945) — организаторы массовых репрессий)

Второй этап (1935–1938): апогей репрессий («Большой террор»)

1 декабря 1934 г. — убийство руководителя ленинградской партийной организации, секретаря ЦК ВКП(б) С. М. Кирова — ужесточение законодательства и введение упрощённого порядка рассмотрения дел о террористических актах и контрреволюционных организациях:

• основание вынесения обвинительного приговора — личное признание подозреваемого;

- разрешение использовать пытки;
- проведение процесса без участия прокурора и защитника;
- лишение права обжаловать приговоры;
- разрешение применять смертную казнь к лицам, достигшим 12-летнего возраста.

Репрессии в отношении руководящих кадров партии, государства, армии, карательных органов, Коминтерна.

1937–1938 гг. — «дело маршала М. Н. Тухачевского», являвшегося первым замом наркома обороны — репрессии охватили высший командный состав армии (было репрессировано в июне 1937 г. свыше 36 тыс. офицеров среднего и высшего звена, из пяти маршалов в живых осталось лишь двое: К. Е. Ворошилов, С. М. Будённый), военных учёных и конструкторов (А. А. Свечина, А. Н. Туполева, С. П. Королёва и др.), кадры внешней разведки

Обострение европейских противоречий. Внешняя политика СССР.

Мировой экономический кризис

↓
неспособность к совместным действиям, таможенная и валютная войны, рост экономического сотрудничества

↓
обострение международных отношений, появление очагов новой войны.

- Оккупация Манчжурии (Северо-Восточного Китая) Японией (1931 г.)
- Захват Эфиопии Италией (1935–1936 гг.).
- Политика Гитлера и сближение агрессоров (1933 г. – Германия вышла из Лиги Наций; 1934 г. – создание военной авиации; 1935 г. – введение всеобщей воинской повинности; 1936 г. – вооруженные силы Германии (вермахт) вышли на территорию Рейнской демилитаризованной зоны (прямое нарушение Версальского договора).

Германия, Италия и Япония начали быстрое сближение. 1936-1937 гг.
– Антикоминтерновский пакт (Германия, Япония, Италия).

↓
Нарушение условий послевоенного урегулирования со стороны Германии, Италии и Японии; стремление этих стран создать военно-политический союз для координации своих действий. Угроза слома Версальско-Вашингтонской системы.

Поиск путей противодействия агрессорам

Политика коллективной безопасности – сохранение в Европе статуса-кво, т.е. неизменности сложившихся границ (подписание соглашений о взаимопомощи государств).

1939 г. – англо-франко-советские переговоры (СССР требовал введения своих войск на территории Польши и Румынии для отражения агрессии Германии). Затягивание переговоров.

• 1932 г. — выдвижение СССР на международной конференции (г. Женева) идеи коллективной безопасности в Европе: предоставление помощи и защиты от агрессии каждому государству-члену системы коллективной безопасности, подвергнутому нападению.

• 18 сентября 1934 г. — принятие СССР в Лигу Наций (до декабря 1939 г.) → признание СССР итогов Первой мировой войны; сближение с Англией и Францией.

• Май 1935 г. — договоры о взаимопомощи между СССР, Францией и Чехословакией (содержали оговорку: если Чехословакия подвергнется нападению, то СССР окажет ей помощь лишь при условии выступления Франции).

• Помощь СССР законному, республиканскому правительству Испании, в которой развернулась гражданская война (1936-1939).

• Помощь СССР Китаю, подвергнутому японской агрессии в 1937 г.

• 29 июля – 11 августа 1938 г. — вооруженный конфликт между СССР и Японией в районе озера Хасан (южнее Владивостока): контрудар советских войск заставил японцев уйти с территории СССР.

• 11 мая – 31 августа 1939 г. — бои советских войск (под командованием Г. К. Жукова) против японских агрессоров в Монголии в районе реки Халхин-Гол: советские войска дали отпор японским частям.

• 12–23 августа 1939 г. — переговоры военных делегаций Англии, Франции и СССР в Москве → срыв переговоров из-за взаимных подозрений и неуступчивости