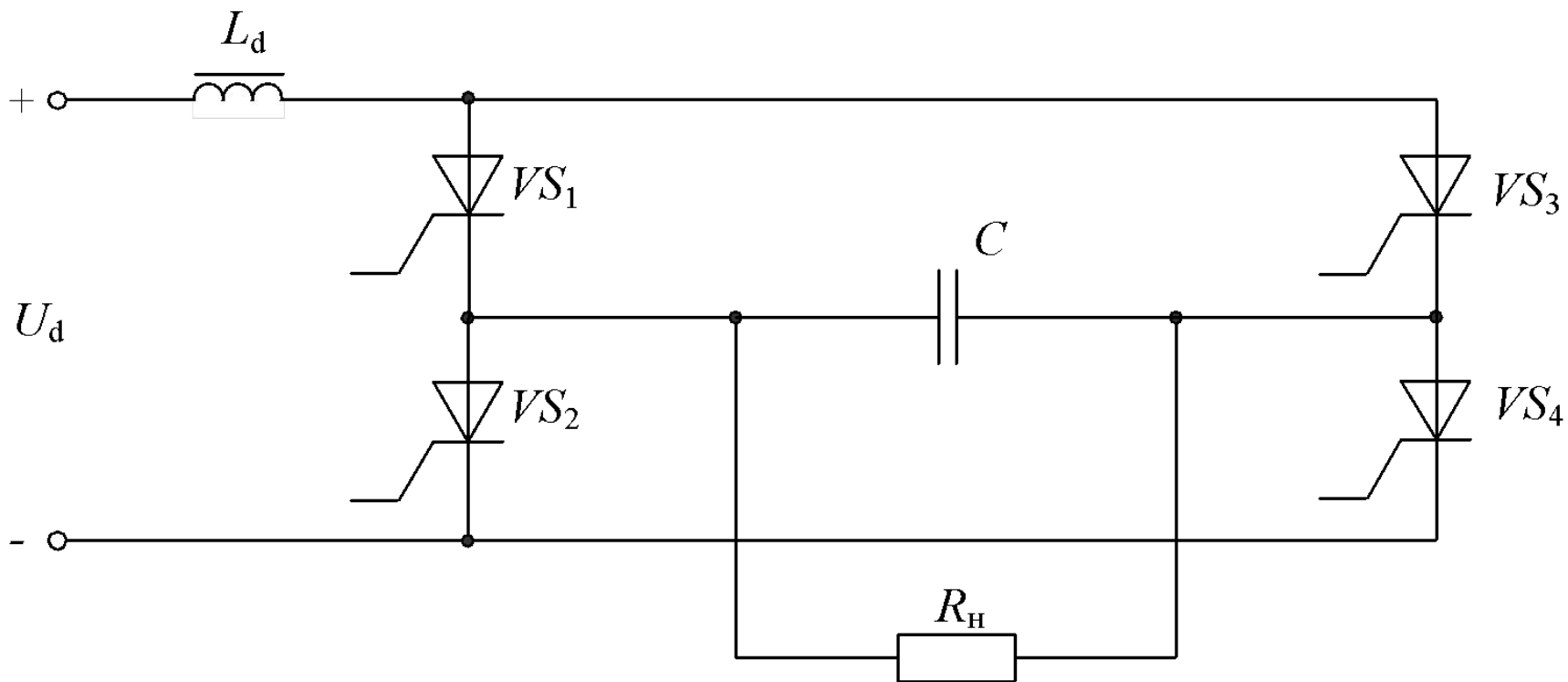
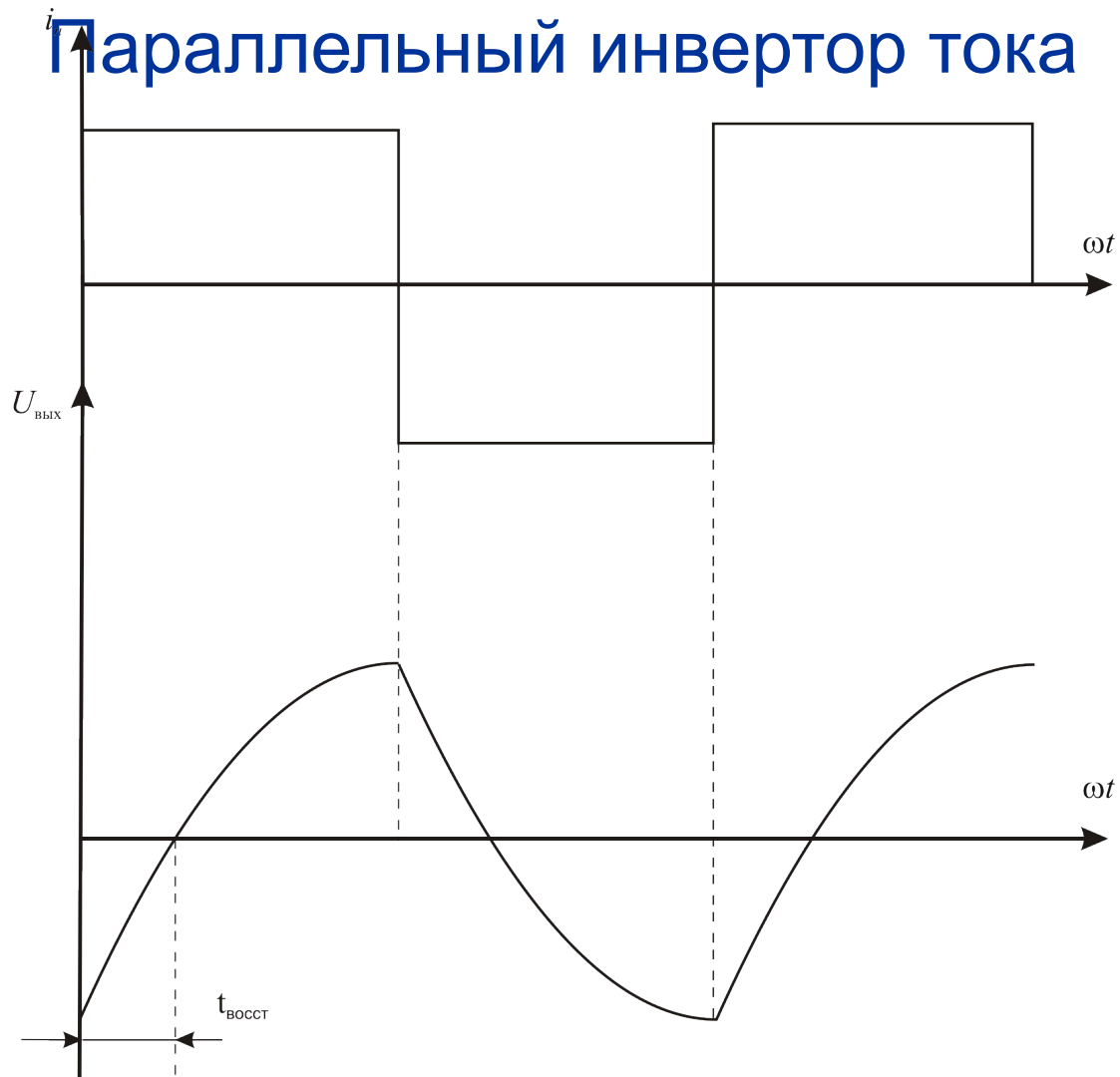

Автономные инверторы тока

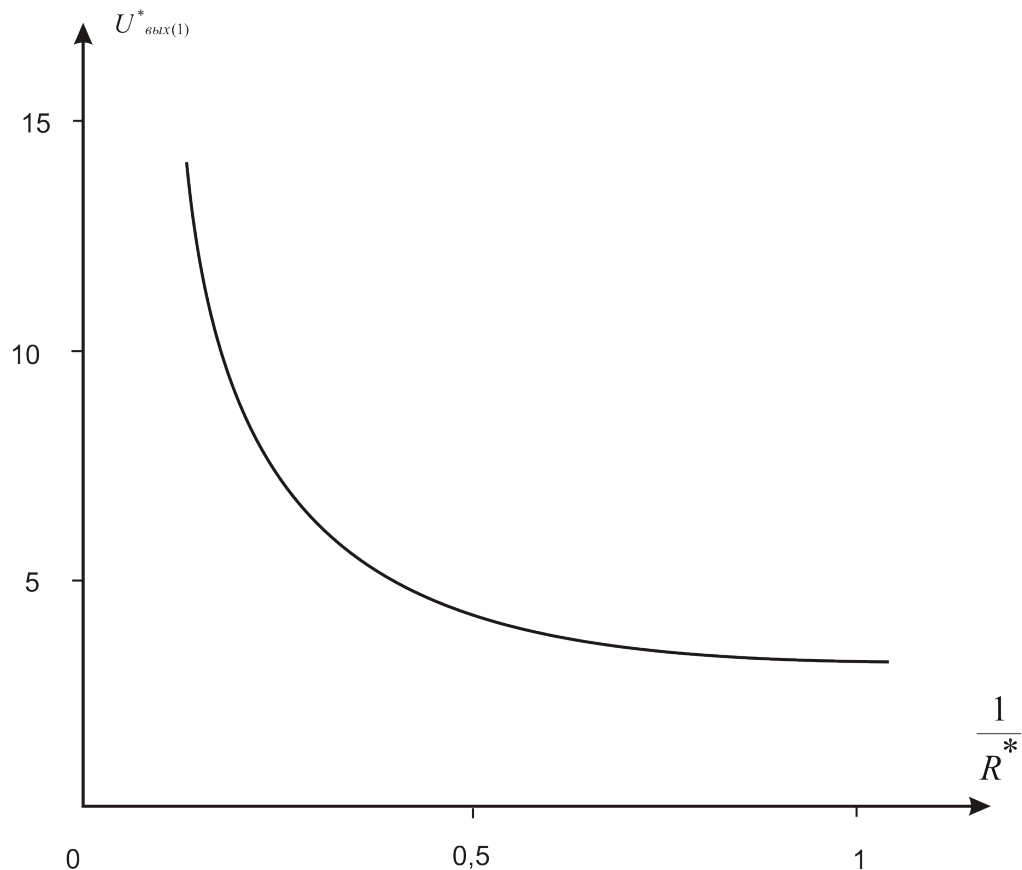
Параллельный инвертор тока



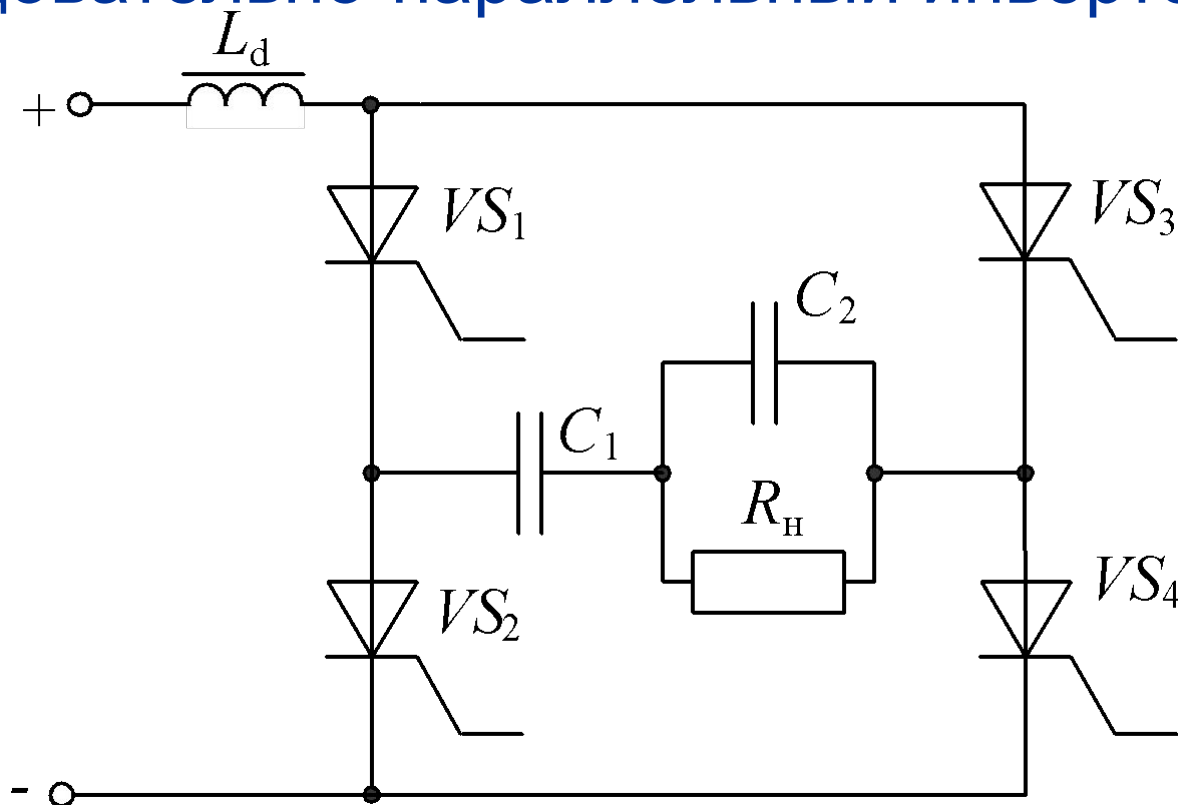
Параллельный инвертор тока



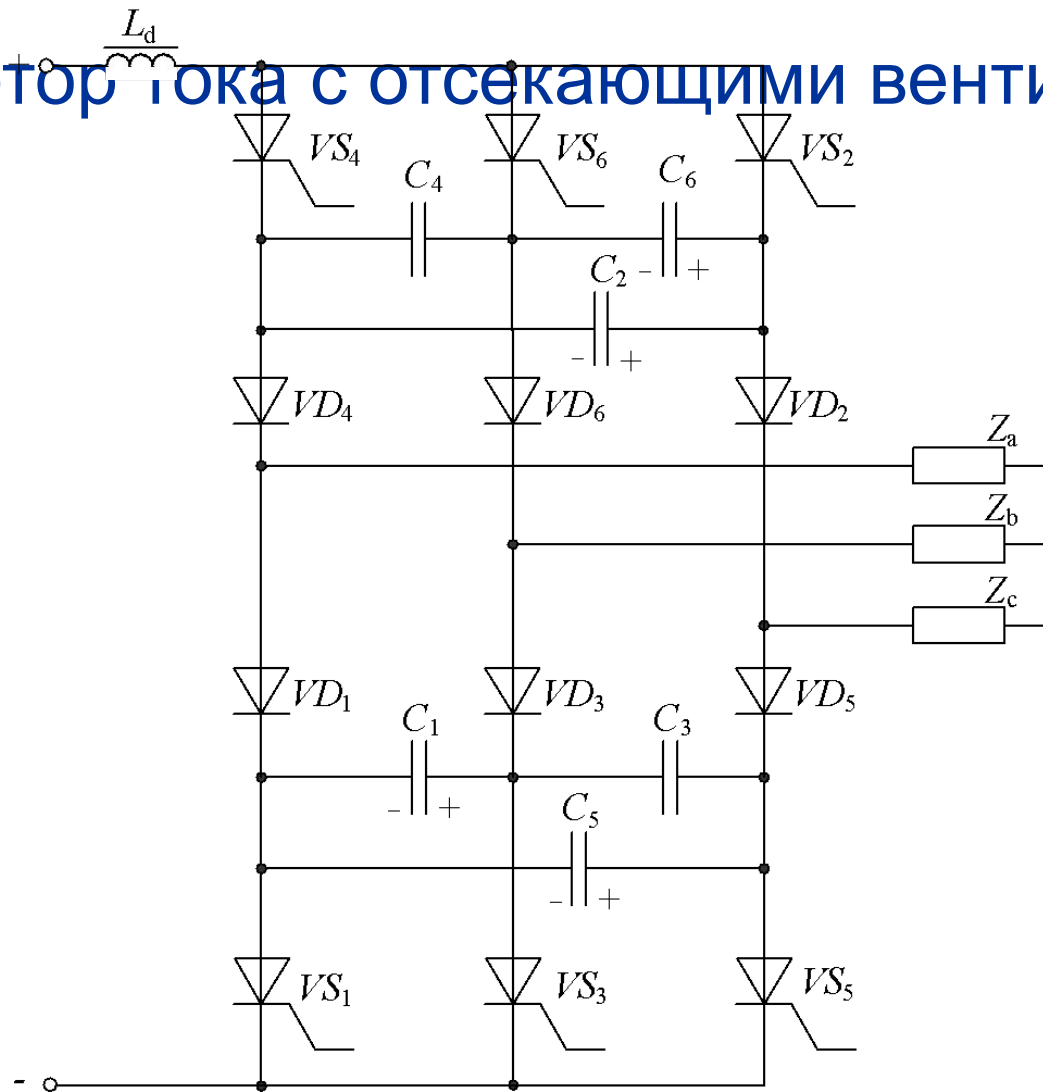
Зависимость относительного выходного напряжения от относительной проводимости нагрузки $U_{\text{ВЫХ}}^* = f(1/R^*)$ или квазивнешняя характеристика инвертора тока:



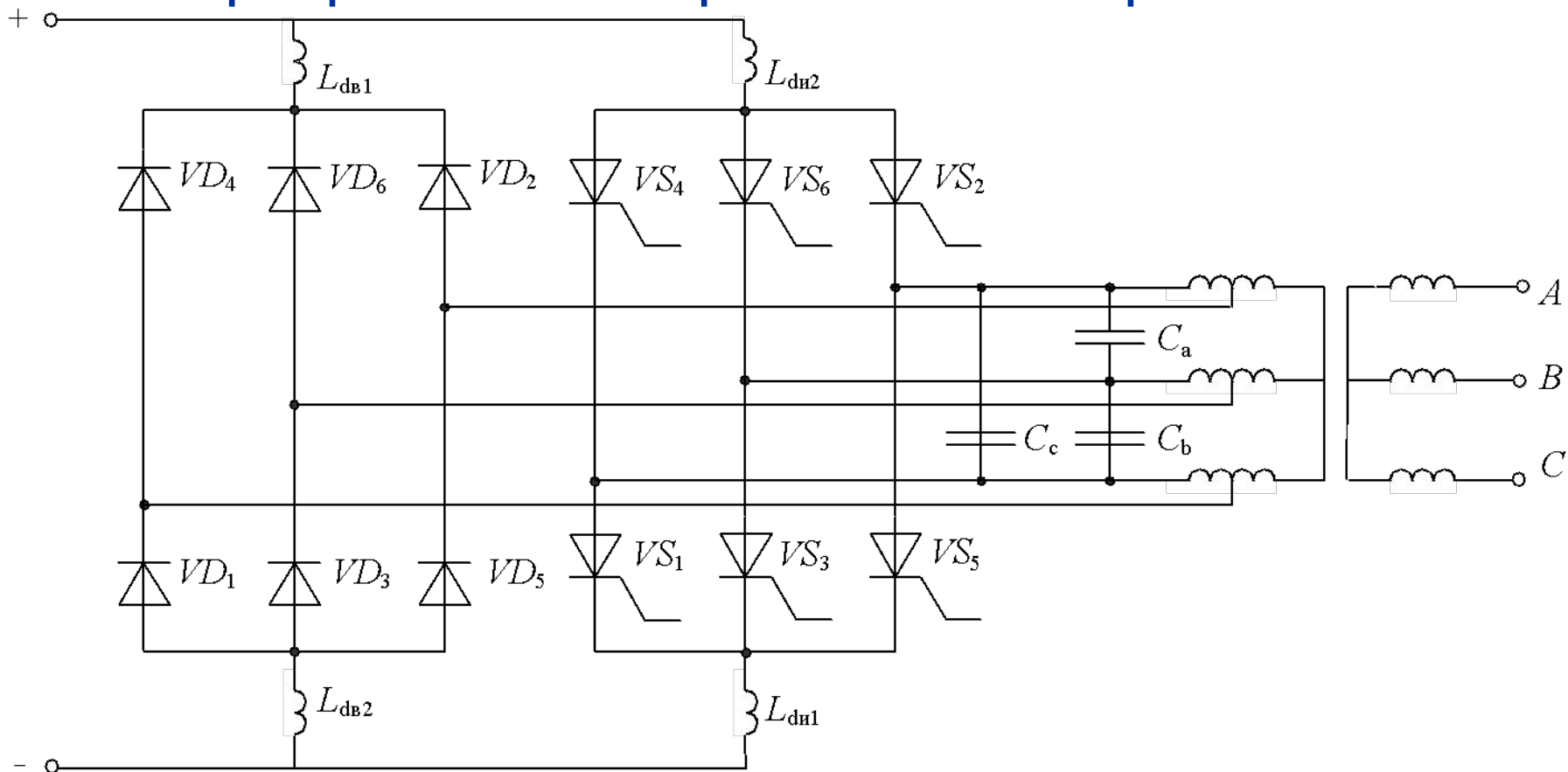
Последовательно-параллельный инвертор тока



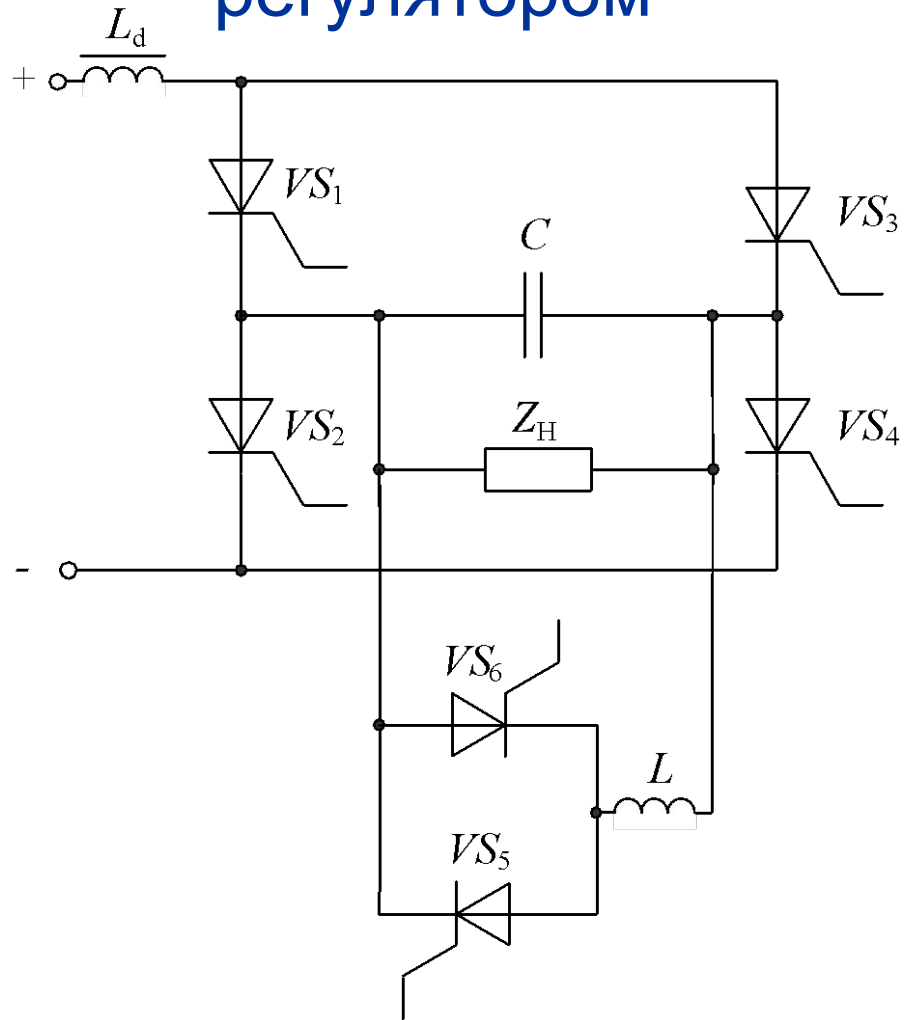
Инвертор тока с отсекающими вентилями



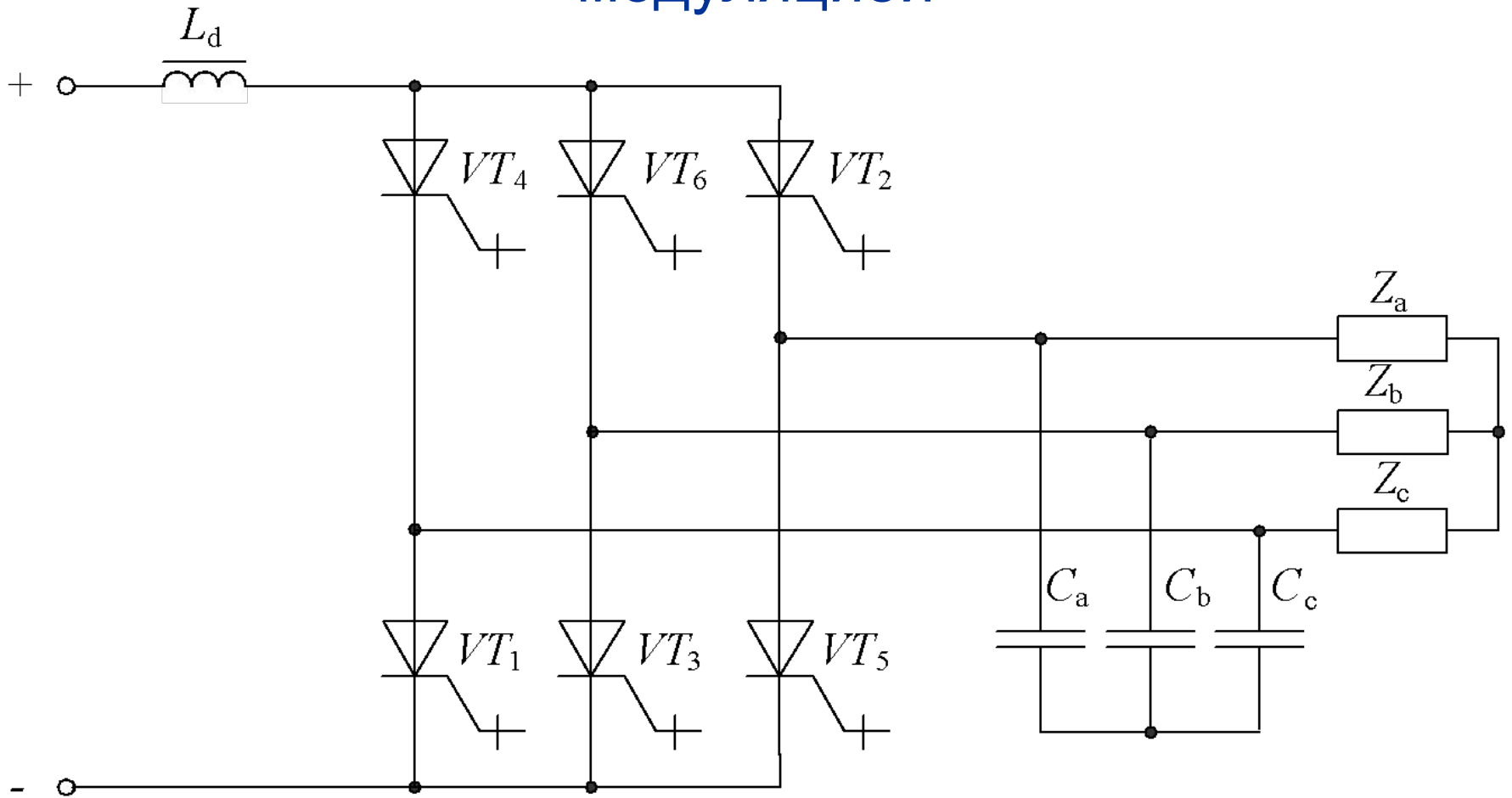
Инвертор тока с выпрямителем обратного тока



Инвертор тока с индуктивно-тиристорным регулятором



Инвертор тока с широтно-импульсной модуляцией



Инвертор тока с широтно-импульсной модуляцией

