

# Социально-экономическое развитие Калининградской области

---

---



Доклад: Ю.А. Зайцева

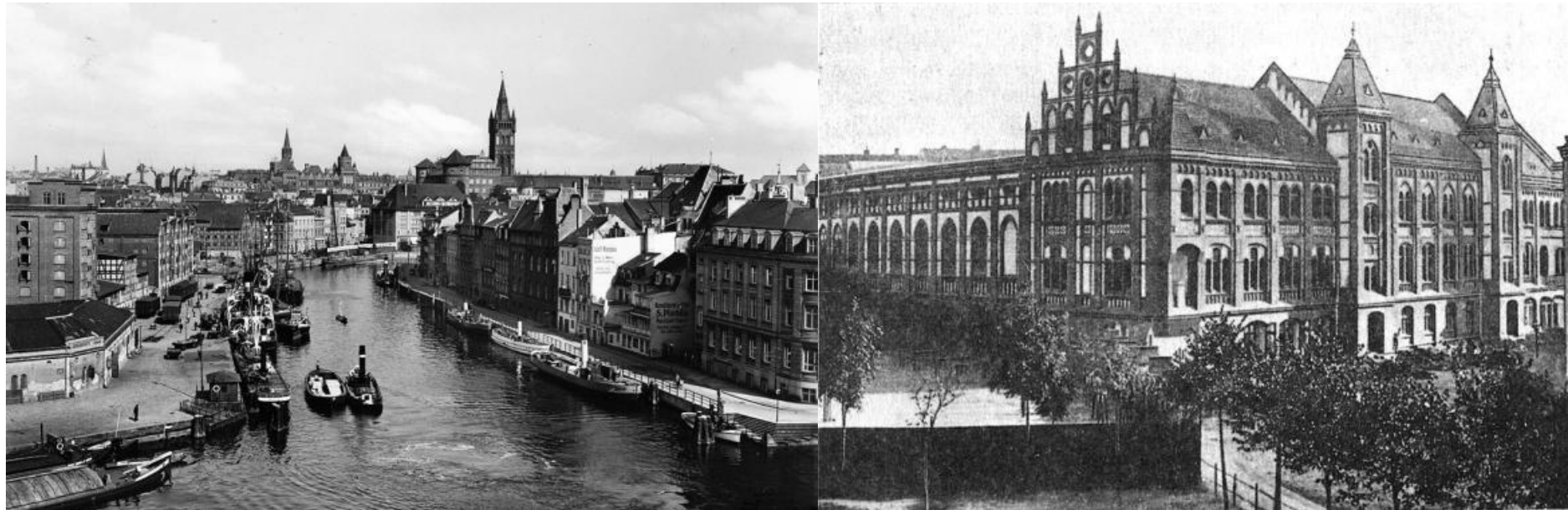
Специальность: Экономика фирмы – 2015 (М)

Научный руководитель: д.п.н., к.э.н., проф. Боровикова Т.В.

## Краткая историческая справка

---

- 1239 г. – основана рыцарями Тевтонского ордена;
- 1255 г. – основание столицы г. Кёнигсберг;
- 1535 г. – преобразование в Прусское герцогство;
- 1701 г. – преобразование в Прусское королевство;
- 1772 г. – преобразована в провинцию Восточная Пруссия;
- 1871 г. – вошла в состав объединенной Германской империи;
- 1919 г. – большая часть Восточной Пруссии перешла к Польше;
- 1945 г. – часть Восточной Пруссии со столицей г. Кенигсбергом переходит в состав СССР, образована Кёнигсбергская область;
- 1946 г. – переименование Калининградская область.



## Общее положение Калининградской области в России

---

- 1 – Входит в первую тройку торговых портов РФ;
- 2 – Занимает 1 место в мире по добыче янтаря;
- 3 – Одна из лучших реакционных и туристических зон РФ;
- 4 – Лучшая инвестиционная площадка в РФ (по оценкам зарубежных специалистов);
- 5 – Стратегическое военное назначение; штаб Балтийского флота РФ (г. Калининград, г. Балтийск).

## Социально-экономическая характеристика Калининградской области

Название	2011 г.	2012 г.	2013 г.	2014 г.
Население, тыс. чел.	944,3	950,6	956,2	964,1
Количество трудоспособного населения, тыс. чел.	546,8	522,6	501,8	524,12
Естественный прирост / убыль на 1000 чел., промилле	-1,5	-0,8	-0,4	-0,6
Средняя заработная плата, руб.	18455	19911	22268	23401
Численность населения, проживающего за чертой бедности, %	12,3	12,8	12,5	12,3
Уровень безработицы по региону, %	6,7	6,9	7,2	6,9

# Социальное и инфраструктурное развитие в Калининградской области

---

Программы, действующие в Калининградской области исходя из их финансирования из бюджета

- 1 – Программы обеспечения жильем для населения;
- 2 – Программы обеспечения жильем для военнослужащих;
- 3 – Программы развития социальной поддержки и инфраструктуры для молодых семей;
- 4 – Программа развития образования в районах области;
- 5 – Программы сотрудничества в сфере высшего образования с зарубежными странами;
- 6 – Программа восстановления объектов культуры федерального значения.

## Экономическая характеристика Калининградской области

Название	2011	2012	2013	2014
ВРП, млрд. руб.	247,6	255,2	253,6	249,4
Налоговые поступления, млн.руб.	30356	33478	31745	31458
Выделено средств на федеральные программы, млн. руб.	15401	11685	10745	11896
Число МСП, тыс.	22,5	30,1	21,5	33,4
Средний уровень рентабельности МСП, %	12,4	10,1	10,5	10,3
Число экспортных операций, %	25,3	22,7	23,2	15,4
Доля поступлений в бюджет от внешних операций, %	17,2	15,3	14,4	9,8

## Расходы бюджета Калининградской области

---

Название	Доля
Социальная сфера	51,80%
Здравоохранение	13,50%
Жилищно-коммунальные хозяйства	16,50%
Инвестиционные цели	12,30%
Экономическое развитие региона	5,90%

## SWOT — анализ Калининградской области

Сильные стороны	Слабые стороны
1. Выгодное географическое расположение	1. Удаленность от других регионов
2. Успешно развито торговое направление	2. Упадок производственных отраслей
3. Ориентир социальной политики на молодежь	3. «Утечка мозгов» в зарубежные страны
4. Развитие редких в стране промыслов	4. Продукцию выгодней продавать зарубеж
Возможности	Угрозы
1. Использование инвестиций	1. Приоритет — торговые инвестиции
2. Особая экономическая зона	2. Санкции от зарубежных стран
3. Внешнеэкономические связи	3. Зависимость от политики зарубежных стран
4. Стать монополистом в отрасли	4. Для зарубежного рынка очень сложно, в РФ — невыгодно



## Выработанные рекомендации

---

В ходе проведение исследования были выработаны следующие рекомендации:

- 1 – Поиск инвестиций в РФ для редких рыболовных промыслов и промысла янтаря;
- 2 – Налаживание связей по продаже товаров редких промыслов в зарубежные торговые союзы и организации;
- 3 – Переход от особой экономической зоны в части таможенных льгот по экспорту к таможенным льготам по импорту;
- 4 – Развитие новых туристических комплексов и здравниц, целевой прием граждан из других стран;
- 5 – Создание постоянных государственных водных маршрутов для транспортировки товаров с льготным режимом.

Спасибо за внимание!