


О компании:

- 15 лет на рынке разработки ПО для автоматизации вещания
- Более 140 клиентов по всему миру
- Более 250 каналов 24x7
- 80% ресурсов компании направлено на разработку



Фактически решение представляет собой набор программ-модулей, которые можно собирать как конструктор

От железа решение не зависит. Теоретически можно все модули поставить на один ноутбук. Фактически Под отдельные модули выделяются отдельные сервера

**Высокая масштабируемость. Нужен ещё один канал?
Добавили ещё один сервер.**

Поддержка множества форматов и кодеков

100% интеграция со сторонним софтом и железом: 1С, видеороутеры, термодатчики, NLE (Решение Cinegy для этого полностью закрыто)

Кастомизация: любое изменение или усовершенствование может быть выполнено по просьбе клиента

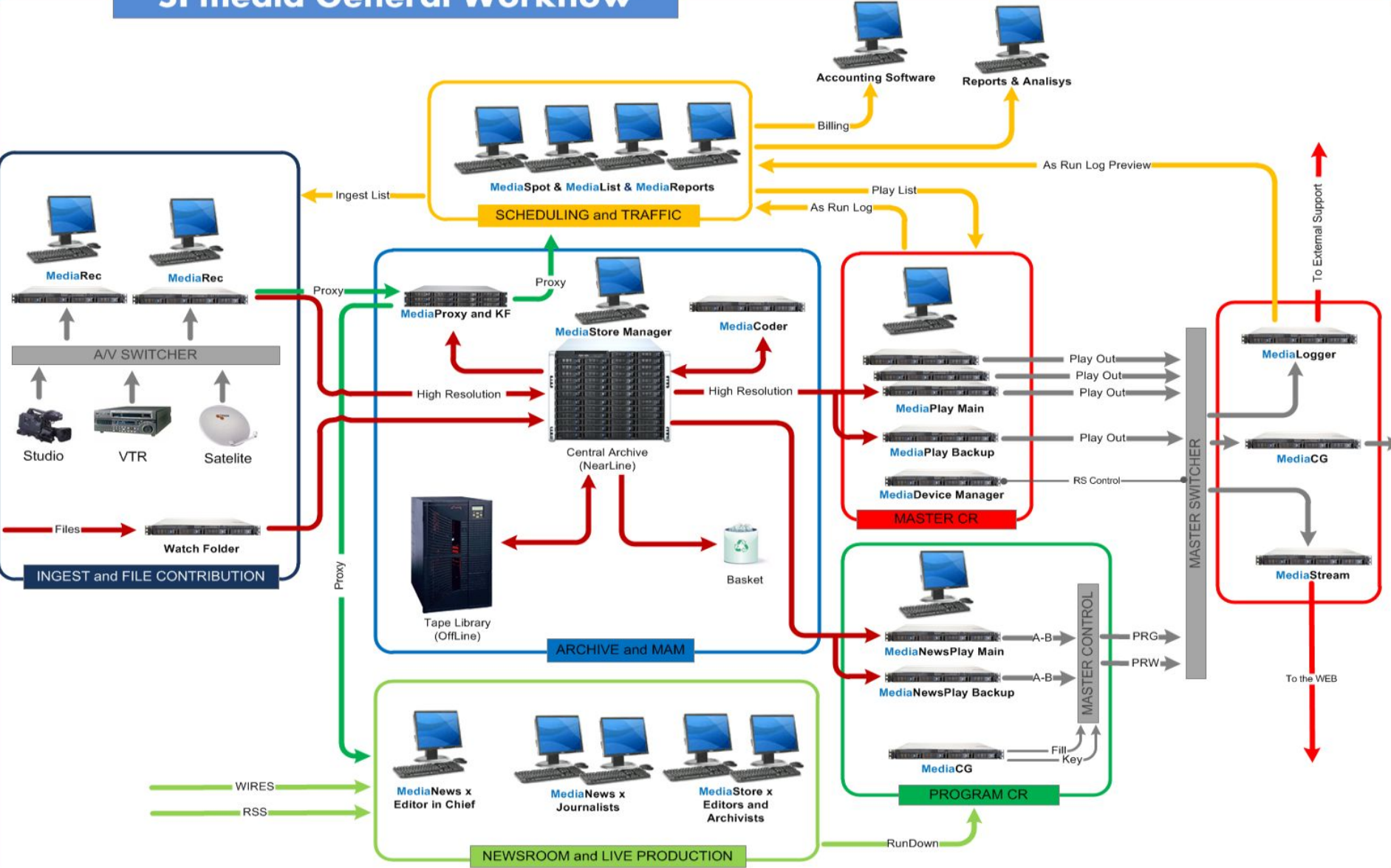
Мощное решение для управления трафиком (У Cinegy только составление расписаний)

WEB-доступ для журналистов на выезде или внештатников (У Cinegy такого нет)

Хорошая техподдержка инсталляций. Возможны сервисные выезды, удалённое управление.

SI MEDIA: общая схема

SI media General Workflow



SI MEDIA: общая схема

Условно телеканал можно поделить на несколько отделов:

Отдел Инжеста (*MediaRec*)

Ввод материала, запись источников и копирование файлов

Отдел Архива (*MediaStore Archive, QC, Proxy, Coder*)

Проверка, хранение и распределение материалов

Отдел Трафика (*MediaList, MediaSpot*)

Планирование эфира, продажа рекламных мест, составление плейлистов

NewsRoom (*MediaNews*)

Подготовка новостных выпусков и передач

Эфирная аппаратная (*MediaPlay, BK, CG, Logger, Stream, Device*)

Основное эфирное вещание, воспроизведение плейлистов

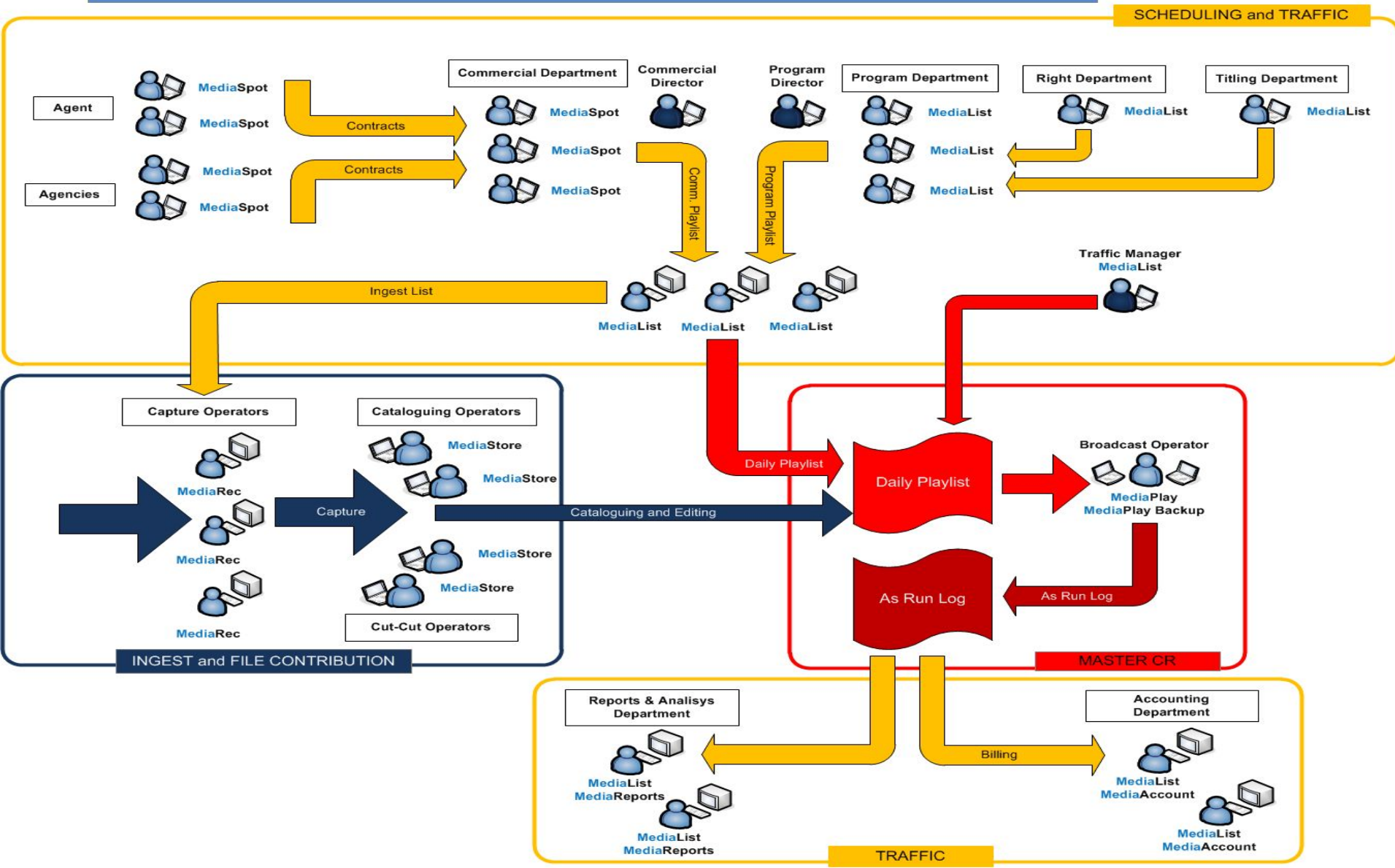
Программная аппаратная (*MediaNewsPlay, CG*)

Формирование и выдача прямых эфиров из студии



TRAFFIC AND AUTOMATION: the Workflow diagram

SI media TRAFFIC & AUTOMATION Workflow



Модуль для контроля над событиями в эфире

- Вставка событий в последнюю секунду
- Управление воспроизведением эфира

MEDIAPLAY - Si-Channel [Area SI]

File Edit Utility Help

09:46:09 Si-Channel [Area SI]

A 00:00:00:00 00:00:00:00 00:05:21:21 IN

00:05:21:20 A 00:00:00:00 OUT

D 00:00:00:00

FILLER MATRIX DATABASE DEVICE MANAGER VIDEOBOARD

PLAY ON AIR PLAYLIST MUSIC VIDEOS ab04 # 2 00:05:22:01

E -1 +1 NEXT STOP STAND BY REFRESH FILLER ARCHIVE CMD:

Cou	Loc	Bre	Gra	Scheduled St	Event	Duration	Status & StartTime	Type	Asset
					MUSIC VIDEOS ab04 # 3	00:05:22:01	09:43:20:19 AS RUN	OK	ab04
				09:46:09:14 01/06/2011	MUSIC VIDEOS ab04 # 2	00:05:22:01	09:46:09:14 ON AIR		ab04
				09:51:31:15 01/06/2011	MUSIC VIDEOS ab04 # 3	00:05:22:01	09:51:31:15 PRESENT		ab04
				09:56:53:16 01/06/2011	MUSIC VIDEOS ab04 # 4	00:05:22:01	09:56:53:16 PRESENT		ab04
				10:02:15:17 01/06/2011	MUSIC VIDEOS ab04 # 5	00:05:22:01	10:02:15:17 PRESENT		ab04
				10:07:37:18 01/06/2011	MUSIC VIDEOS ab04 # 6	00:05:22:01	10:07:37:18 PRESENT		ab04
				10:12:59:19 01/06/2011	NIGHT TALK SHOW Enada # 1	00:34:33:01	10:12:59:19 PRESENT		Enada



Интеграция с системой планирования трафика

- Автоматически загружает расписание, которое было создано в модуле MediaList
- Совместимо со сторонними системами планирования трафика

Дружелюбный интерфейс

- Панель инструментов для наиболее частых функций
- Числовой и графический отсчёт

MEDIAPLAY - Si-Channel [Area SI]

File Edit Utility Help

09:46:09 Si-Channel [Area SI]

A 00:00:00:00 00:00:00:00 00:05:21:21 IN

00:05:21:20 A 00:00:00:00 D 00:00:00:00 OUT

FILLER MATRIX DATABASE DEVICE MANAGER VIDEOBOARD

PLAY ON AIR PLAYLIST MUSIC VIDEOS ab04 # 2 00:05:22:01

E -1 +1 +1 NEXT STOP STAND BY REFRESH FILLER ARCHIVE

Cou	Loc	Bre	Gra	Scheduled St	Event	Duration	Status & StartTime	Type	Asset
					MUSIC VIDEOS ab04 # 3	00:05:22:01	09:43:20:19 AS RUN	OK	ab04
				09:46:09:14 01/06/2011	MUSIC VIDEOS ab04 # 2	00:05:22:01	09:46:09:14 ON AIR		ab04
				09:51:31:15 01/06/2011	MUSIC VIDEOS ab04 # 3	00:05:22:01	09:51:31:15 PRESENT		ab04
				09:56:53:16 01/06/2011	MUSIC VIDEOS ab04 # 4	00:05:22:01	09:56:53:16 PRESENT		ab04
				10:02:15:17 01/06/2011	MUSIC VIDEOS ab04 # 5	00:05:22:01	10:02:15:17 PRESENT		ab04
				10:07:37:18 01/06/2011	MUSIC VIDEOS ab04 # 6	00:05:22:01	10:07:37:18 PRESENT		ab04
				10:12:59:19 01/06/2011	NIGHT TALK SHOW Enada # 1	00:34:33:01	10:12:59:19 PRESENT		Enada

Предупреждения

- Автопроверка компонентов системы на работоспособность
- Автоматический контроль устройств по GPI, RS

The screenshot displays the MEDIAPLAY - Si-Channel [Area SI] software interface. The top status bar shows the time 09:46:09 and the channel name Si-Channel [Area SI]. The main control area features a large digital display showing 00:05:21:21, with 'IN' and 'OUT' indicators. Below this, there are status indicators for FILLER, DATABASE, VIDEOBOARD, MATRIX, and DEVICE MANAGER. A central 'ON AIR' button is highlighted with a red box, along with a 'PLAYLIST' button and a 'MUSIC VIDEOS' section showing 'ab04 # 2' with a duration of 00:05:22:01. A control bar includes buttons for E, -1, +1, NEXT, STOP, STAND BY, REFRESH, FILLER, and ARCHIVE. The bottom section contains a table with the following data:

Cou	Loc	Bre	Gra	Scheduled St	Event	Duration	Status & StartTime	Type	Asset
					MUSIC VIDEOS ab04 # 3	00:05:22:01	09:43:20:19 AS RUN	OK	ab04
				09:46:09:14 01/06/2011	MUSIC VIDEOS ab04 # 2	00:05:22:01	09:46:09:14 ON AIR		ab04
				09:51:31:15 01/06/2011	MUSIC VIDEOS ab04 # 3	00:05:22:01	09:51:31:15 PRESENT		ab04
				09:56:53:16 01/06/2011	MUSIC VIDEOS ab04 # 4	00:05:22:01	09:56:53:16 PRESENT		ab04
				10:02:15:17 01/06/2011	MUSIC VIDEOS ab04 # 5	00:05:22:01	10:02:15:17 PRESENT		ab04
				10:07:37:18 01/06/2011	MUSIC VIDEOS ab04 # 6	00:05:22:01	10:07:37:18 PRESENT		ab04
				10:12:59:19 01/06/2011	NIGHT TALK SHOW Enada # 1	00:34:33:01	10:12:59:19 PRESENT		Enada

Инструмент для автоматической или ручной записи

- Инжест со множества различных источников – магнитофоны, спутниковый ресивер
- Настройка нескольких источников
- Автоматическое управление матрицей

Управление задачами

Назначение автоматических сессий записи по расписанию

New Task [Close]

Description	Task #34	Start Date Time	07/06/2011	15:00:00:00
Type	Live	End Date Time	07/06/2011	16:30:00:00
Asset ID	task_344	Duration	01:30:00:01	
Operator	Eros Parisotto			
Source	LIVE			
Storage Archive	Archivio			
Online Path	online			
Encoder	Encoder DEMO			
Project				

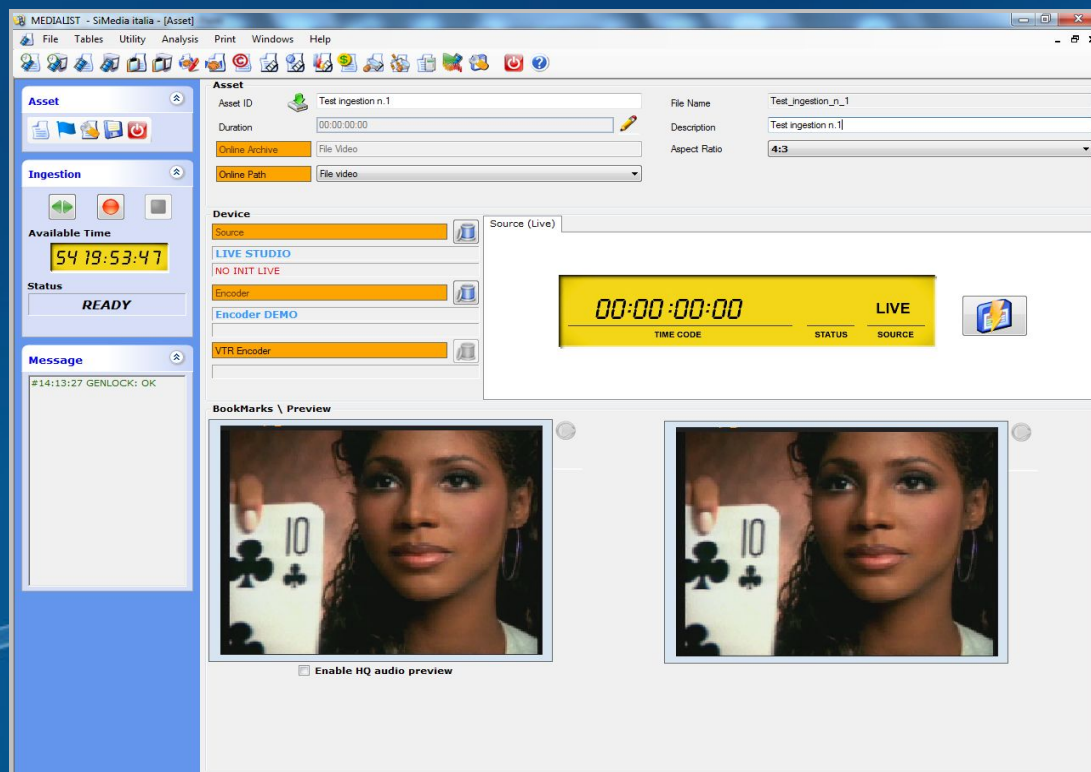
Overwrite the existing Asset in the Archive
 Add TimeCode to the Asset Name
 Save the Asset even if the Asset Duration is different from the expected

Notes

OK Cancel

Контроль ввода

- Автоматическая проверка длительности файла
- Мониторинг видео и аудио
- Индикатор оставшегося места в хранилище



Asset

Ingestion

Available Time
54 19:53:47

Status
READY

Message

#14:13:27 GENLOCK: OK

Asset

Asset ID
Duration
Online Archive
Online Path

File Name
Description
Aspect Ratio

Device

- Source
- LIVE STUDIO**
- NO INIT LIVE
- Encoder
- Encoder DEMO**
- VTR Encoder

Source (Live)

00:00:00:00 **LIVE**



TIME CODE STATUS SOURCE

BookMarks \ Preview





Enable HQ audio preview

Полный контроль за устройствами

-  Управляет всей базовой функциональностью устройств
-  Централизованный контроль по IP или RS

Отказоустойчивая архитектура

-  Возможность работы второй копии в режиме дублёра
-  Возможность переключения вручную



On Air

Activities

Devices

Device Users

Matrix Command

Details

Device Name: NEW DEVICE

Device: Utah

Model: Utah Matrix 16x16

Status : OK

Devices

MEDIACG NEW DEVICE VideoRegi...

Дружелюбный интерфейс

● Лёгкость в настройке

Edit Device

Device Name NEW DEVICE

Device Type Matrix

Device family Utah

Model Utah Matrix 16x16

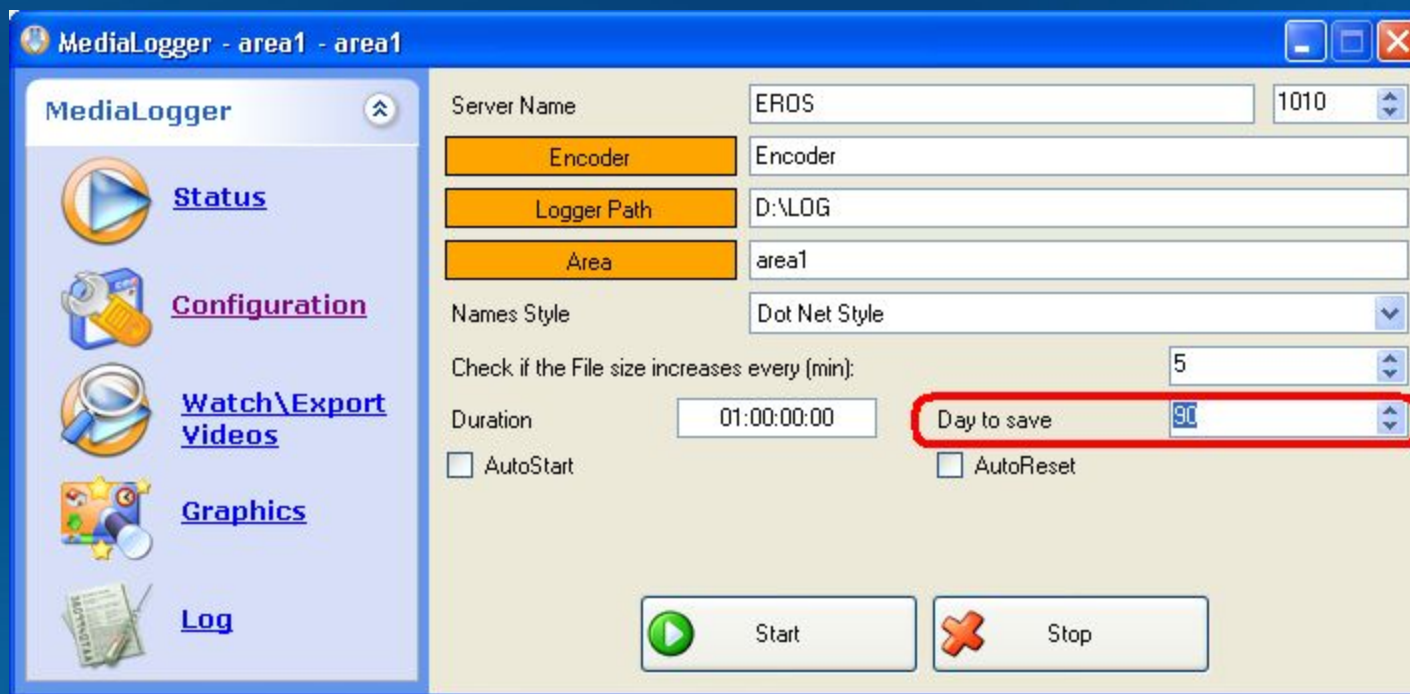
Parameters Input Output

Input	Description
0	Input 0
1	Input 1
2	Input 2
3	Input 3
4	Input 4
5	Input 5
6	Input 6
7	Input 7
8	Input 8
9	Input 9
10	Input 10

OK Cancel

Ведение лога для аудио/видео в непрерывной записи

- Без вмешательства человека
- Количество дней задаётся пользователем



Автоматическое наложение даты и времени записи

- Позиция, шрифт, размер, цвет надписи определяет пользователь



Другие функции

- До 4 разных аудио/видео входов для одного модуля
- Автоматическое хранение и индексирование записанного видео по дате и времени
- Настраиваемое качество записи
- Функция экспорта на DVD

● Рецензирование контента «на лету»

● Удаление частей видео в время инжеста, размытие и заглушение в эфире

The screenshot displays the MediaCensor - DEMO TV interface. At the top, there is a menu bar with 'File', 'Actions', 'Tables', 'Utility', and 'Help'. Below the menu, there are several icons representing different functions. The main interface is divided into three main sections: 'Live:', 'On Air:', and 'Preview:'. The 'Live:' section shows a 3D rendering of a chair and a lamp, with a 'Recording' button and a timer '00:00:00'. The 'On Air:' section shows a man playing a guitar, with an 'On Air' button and a timer '00:00:15'. The 'Preview:' section is currently blank, with an 'On Air' button and a timer '00:00:00:00'. Below these sections, there is a timeline and a log table.

Type	Stat	TCIN	TCOUT	Action	External
🔊	⏪	11:58:50:16	11:58:51:16	Beep	C:\SIMedia\MediaCensor\censorBeep.wav
📺	🔄	11:58:51:17	11:58:56:03	Video Replace	C:\Storages\NEAR\Avto-Photo vakancija HD.mpg
📺	➕	11:58:56:04	11:59:00:02	Add Video	C:\Storages\NEAR\Avto-Kulinamo HD.mpg

Welcome to MediaCensor User:SI 18/02/2013 11.59.03



Функции

- Проверка всего входящего контента
- Глубокий анализ контента, поиск чёрных кадров, отсутствующего или слишком громкого звука
- Тестирование воспроизведения контента
- Управление сертификатами для ассетов

