

Тема лекції

Емпіричне соціологічне дослідження: методи, структура та програма



Національний авіаційний університет
Кафедра соціології

План



1. Поняття емпіричного дослідження та його характеристика.
2. Програма дослідження та її структура.
3. Методи збору інформації, її обробка, аналіз та використання.



Література

1. Паніна Н. Технологія соціологічного дослідження. – К.: Наукова думка, 1997.
2. Мангейм Дж., Рич Р. Политология: Методы исследования. – М.: Весь мир, - 1997.
3. Социологический справочник. – К.: Вища школа, 1990.
4. Городяненко В. Соціологія. – К.: Наукова думка, 1999.
5. Ядов В. Стратегия социологического исследования. – М., 1998.

Визначення



Емпіричне соціологічне дослідження

– це система логічно послідовних методологічних, методичних та організаційно-технічних процедур, об'єднаних метою отримання достовірних даних про соціальні явища або процеси.

Основні функції



- ▣ **Методологічна**
- ▣ **Пізнавальна**
- ▣ **Практична**
- ▣ **Інформаційна**

Основні функції



Методологічна

- реалізація зв'язку соціології з іншими галузями знання, завдяки конструюванню підходів до вивчення соціальної дійсності.

Основні функції



Пізнавальна

- створення нового знання про функціонування суспільства, сутність конкретних соціальних явищ і процесів.

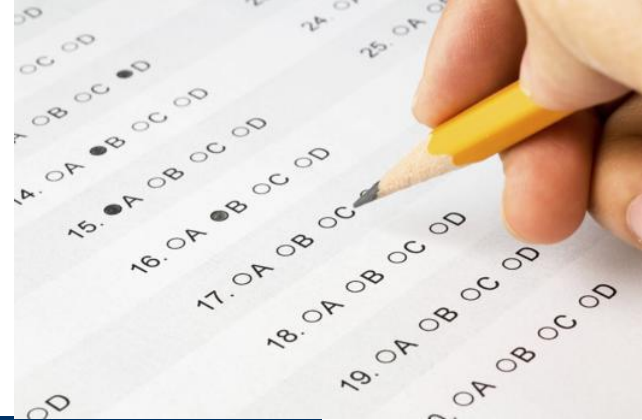
Основні функції



Практична

- розвиток соціальної інженерії та системи соціального контролю.

Основні функції



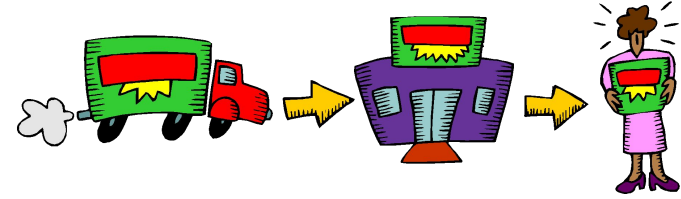
Інформаційна

- формування інформаційної бази пізнання соціальної реальності, зокрема, про стан і динаміку соціальних явищ і процесів (потреби соціальних спільнот, груп, індивідів і мотиви їх реальної та вербальної поведінки тощо).



Види емпіричних досліджень

- **Пілотні** – отримання первинних для підтвердження або заперечення вибраного напряму дослідження.
- **Описові** – отримання інформації про зовнішні характеристики та структуру об'єкта дослідження.
- **Аналітичні** – встановлення причинно-наслідкових зв'язків розвитку соціальних явищ та процесів.



Етапи проведення емпіричного дослідження

1. **Підготовка** – розробка програми, робочого плану, інструментарію дослідження.
2. **Збір інформації** – застосування запланованих дій (польове дослідження).
3. **Упорядкування та обробка** отриманої інформації.
4. **Аналіз та використання** емпіричної інформації.

Програма емпіричного дослідження

**А. Теоретична
(методологічна)
частина**



**Б. Методична
(технологічна)
частина**



А. Теоретична частина



- I. Формулювання проблеми
- II. Визначення мети
- III. Визначення об'єкта і предмета дослідження
- IV. Логічний аналіз основних понять
- V. Формулювання гіпотези



I. Формулювання проблеми

Проблема – суперечність,
викликана зіткненням інтересів
соціальних груп та індивідів, які
викликають певну поведінку.

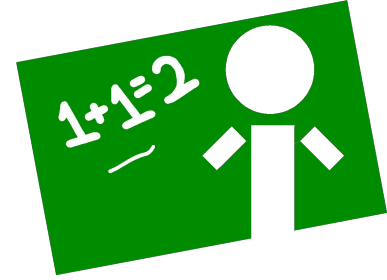


II. Визначення мети

Метою може бути пошук інформації, необхідної для прийняття рішення.

III. Визначення об'єкта і предмета дослідження

- **Об'єкт** – носій інформації (студентська група, виборці, персонал організації);
- **Предмет** – сторони і властивості об'єкта, які найповніше відображають проблему дослідження.



IV. Логічний аналіз основних понять

Логічне структурування, тлумачення та уточнення змісту основних понять, які визначають предмет дослідження.

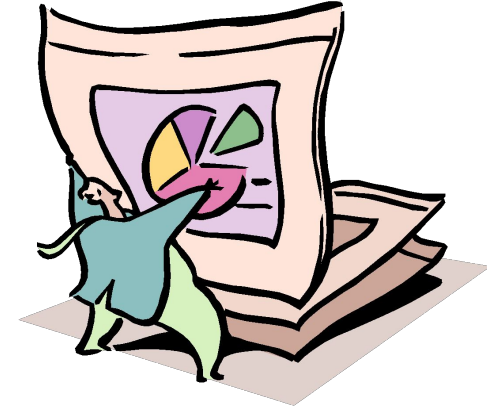
- **Інтерпретація** – приведення до форми, яку можна кількісно обрахувати.
- **Операціоналізація** – деталізація понять і визначення порядку дослідження.

V. Формулювання гіпотези

Обґрунтовані припущення про характер зв'язків структури об'єкта і можливі підходи до вирішення проблеми.



Б. Методична частина



- I. Здійснення вибірки
- II. Обґрунтування методу отримання інформації
- III. Обробка і аналіз даних

I. Здійснення вибірки



Вибірка – це правила відбору певної кількості респондентів, яка відображає структуру об’єкта згідно соціальних, демографічних та інших суттєвих ознак.

Методи вибірки:

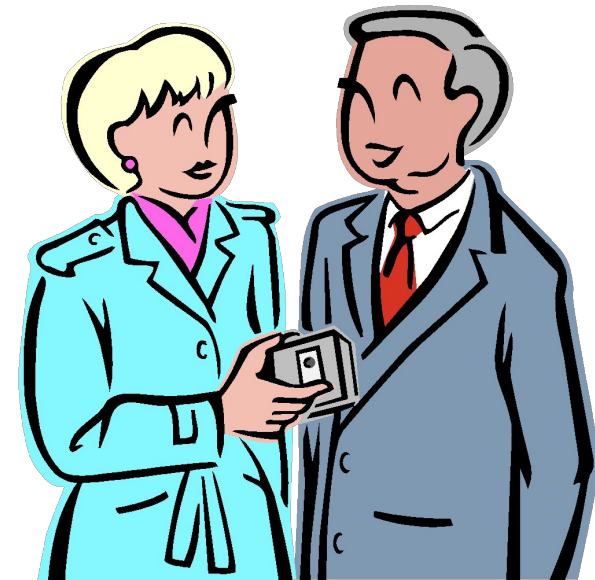
- **ймовірна** (механічна/крокова та випадкові числа);
- **цілеспрямована** (основний масив та квотна).

II. Обґрунтування методу отримання інформації

1) Опитування – ситема запитань, відповіді на які створюють необхідну інформацію.

Варіанти:

- анкетування,
- інтерв'ю,
- соціометрія.



Опитування



Структура анкети:

- вступ (звернення),
- основна частина,
- демографічна частина (“паспортичка”),
- Заключна частина (подяка).



Опитування

Класифікація запитань анкети

За змістом:

- про факти свідомості (думки, очікування, плани),
- про факти поведінки (дії, вчинки, результати дій),
- про особу респондента (вік, освіта, стать тощо).

Опитування



Класифікація запитань анкети

За формою:

- **закриті** (пропонується повний набір відповідей),
- **відкриті** (респондент має сформулювати відповідь сам),
- **прямі** (звернення до респондента),
- **непрямі** (моделюється ситуація для респондента).



Опитування

Класифікація запитань анкети

За функцією:

- **основні** (збір інформації про об'єкт),
- **допоміжні** (характеристика респондента),
- **запитання-фільтри** (перевірка компетентності та щирості респондента).

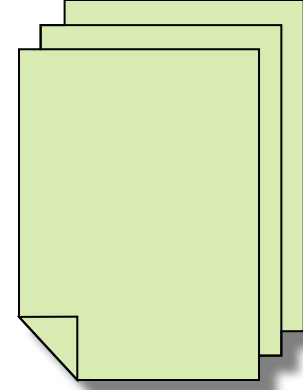
II. Обґрунтування методу отримання інформації

2) **Спостереження** – безпосереднє вивчення взаємодії, зв'язків і відносин між соціальними спільнотами, соціальними групами та індивідами.

Варіанти:

- включене - невключене,
- анонімне - оголошене.





II. Обґрунтування методу отримання інформації

3) Аналіз документів – фіксація певних елементів змісту з наступною кількісною обробкою.

Одиниці аналізу: ідея, теми, слова, терміни тощо.

Одиниці підрахунку: частота вживання, появи, кількість слів, абзаців, місце розміщення тощо.

II. Обґрунтування методу отримання інформації



- 4) **Експеримент** – моделювання соціальної ситуації для наступного аналізу поведінки у ній індивідів або соціальних груп.

II. Обґрунтування методу отримання інформації

5) **Експертне оцінювання** – використовується для діагностики та прогнозування стану соціального об'єкта.

Варіанти:

- Метод Дельфі,
- інтелектуальний штурм.





III. Обробка даних

Вимірювання (шкалювання) – процедура, яка дає кількісний (числовий) вираз інформації.

Шкалювання – ражирування основних ознак за принципом “більше-менше”.

III. Обробка даних



Типи шкал:

- номінальні (визначають певну ознаку);
- рангові (вимірюють соціальне явище через ставлення до нього респондентів);
- інтервальні (для вимірювання ознак та властивостей кількісно)

Заключний етап



- Редагування даних
- Кодування
- Побудова перемінних
- Аналіз (статистичний)

Для аналізу використовуються комп'ютерні програми OCA та SPSS.

Дякую за увагу!

