

**Доц. В.А. Борисов**

*Кафедра госпитальной хирургии*

**Острая  
мезентериальная  
ишемия**



# Классификация острых нарушений мезентериального кровообращения

## Виды нарушений

### Окклюзионные

1. Эмболия.
2. Тромбоз артерий.
3. Тромбоз вен.
4. Прикрытие устьев артерий со стороны аорты вследствие атеросклероза и тромбоза ее.
5. Окклюзия артерий в результате расслоения стенок аорты.
6. Сдавление (проращение) сосудов опухолями.
7. Перевязка сосудов.

### Неокклюзионные

1. С неполной окклюзией артерий.
2. Ангиоспастическая.
3. Связанная с централизацией гемодинамики.

## Стадии болезни

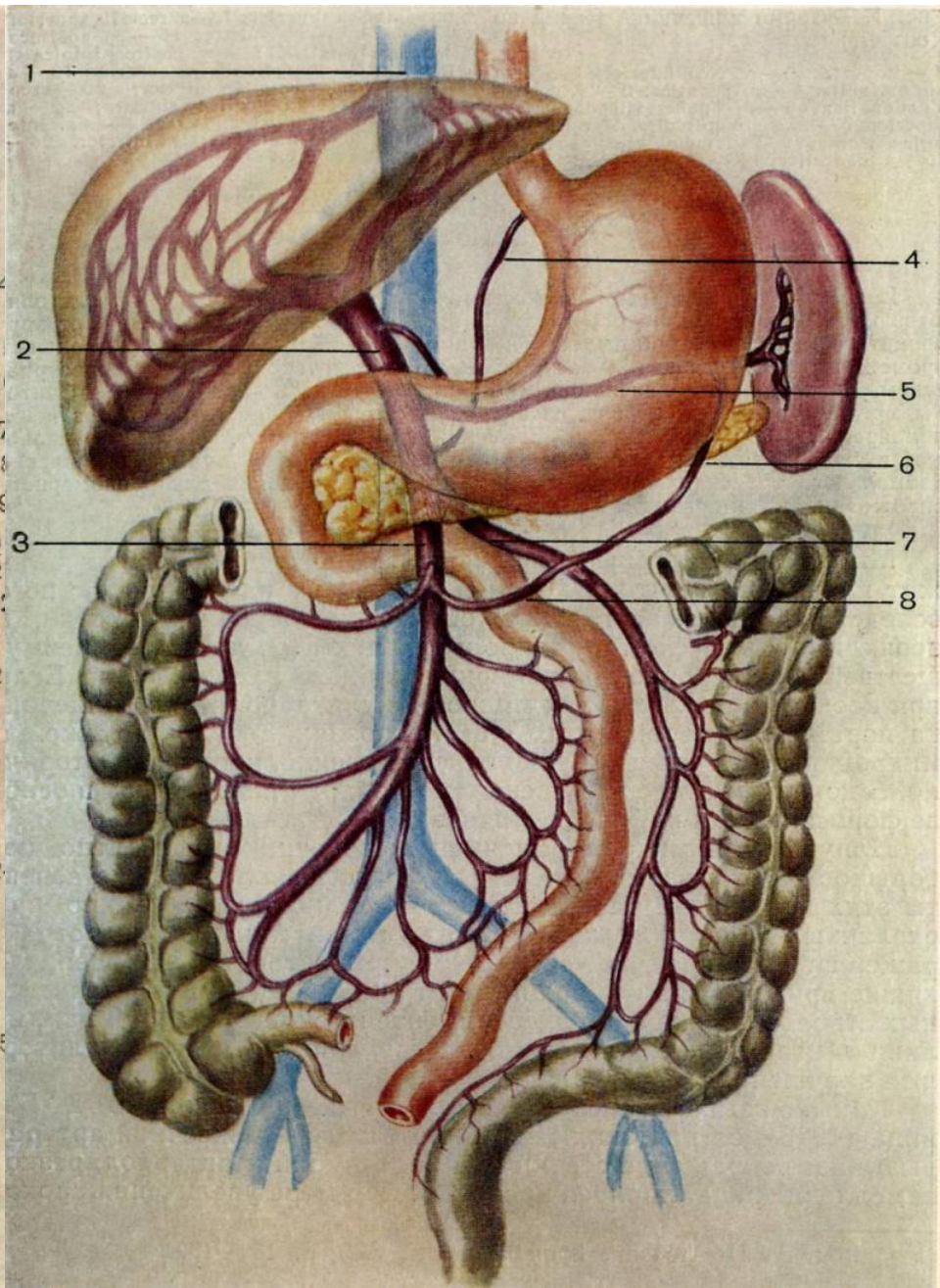
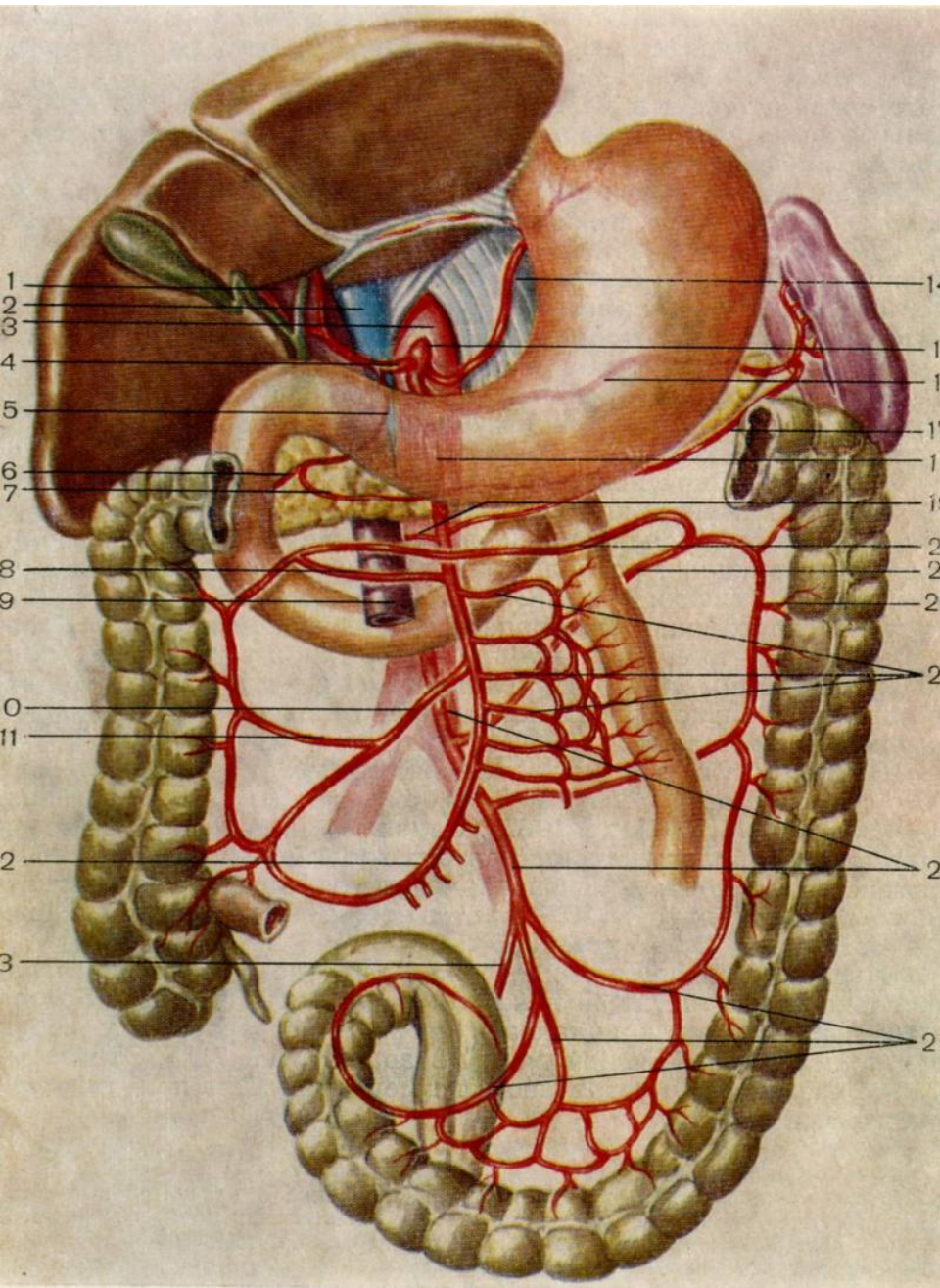
1. Стадия ишемии (геморрагического пропитывания при венозном тромбозе).
2. Стадия инфаркта кишечника.
3. Стадия перитонита.

## Течение

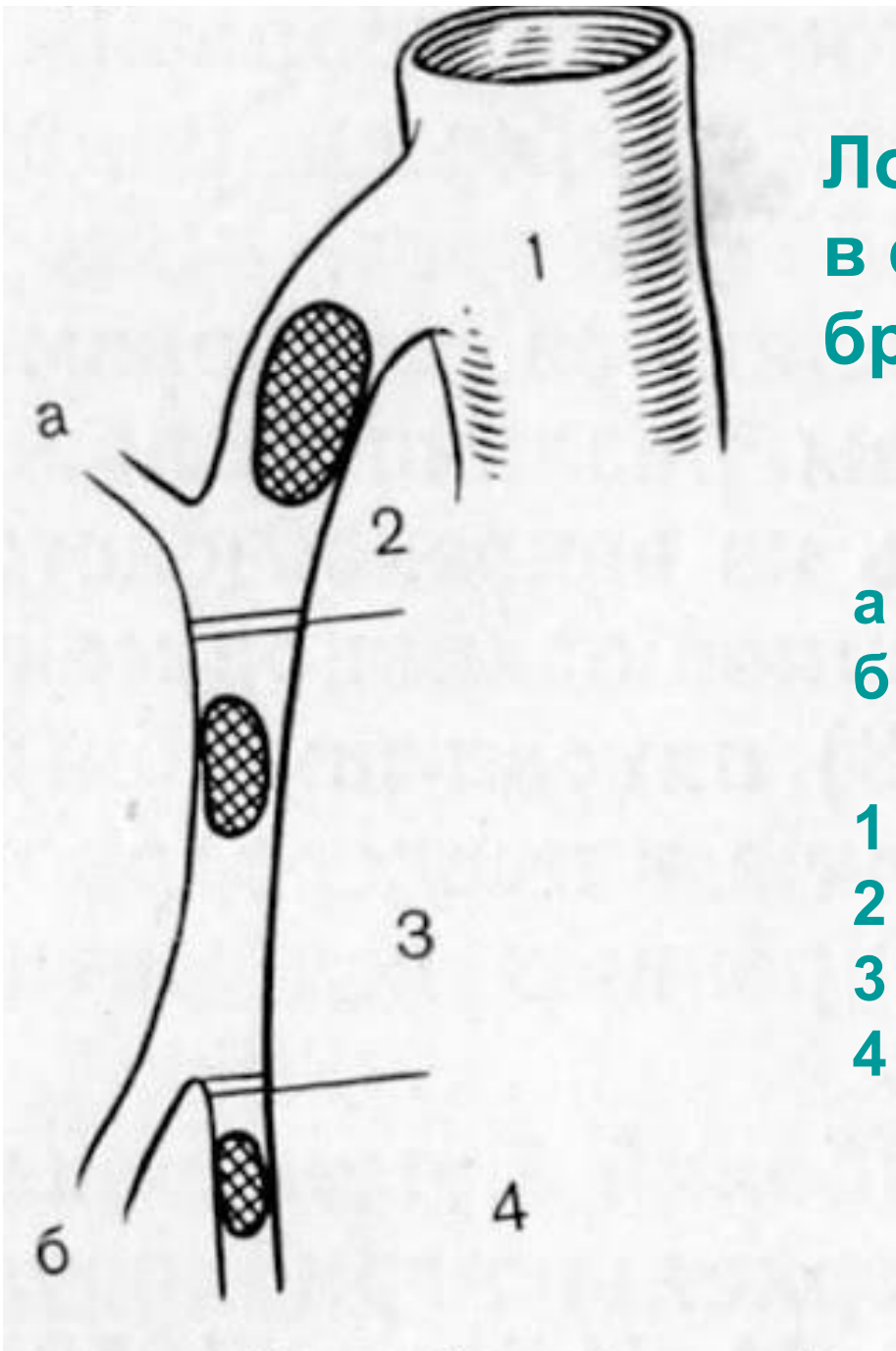
1. С компенсацией мезентериального кровотока.
2. С субкомпенсацией мезентериального кровотока.
3. С декомпенсацией мезентериального кровотока (быстро прогрессирующее течение, медленно прогрессирующее течение).



# Кровоснабжение кишечника



## Локализация эмболов в стволе верхней брыжеечной артерии



а – A. colica media

б – A. ileocolica

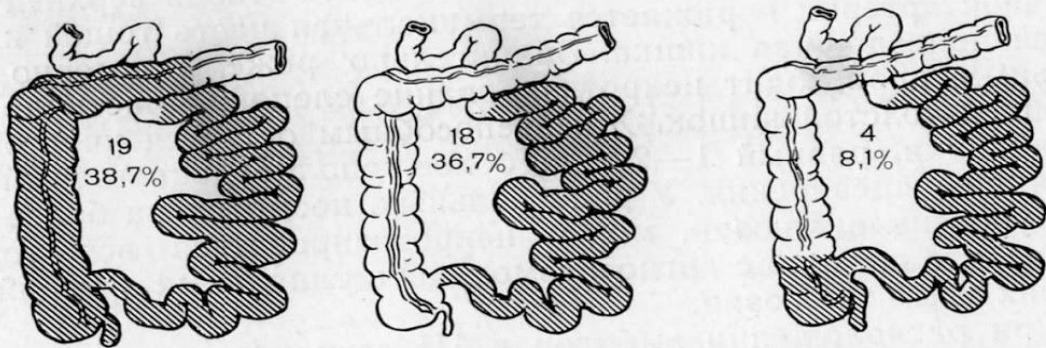
1 – устье (5,2 %)

2 – I сегмент (64,5 %)

3 - II – сегмент (27,6 %)

4 – III сегмент (7,9 %)

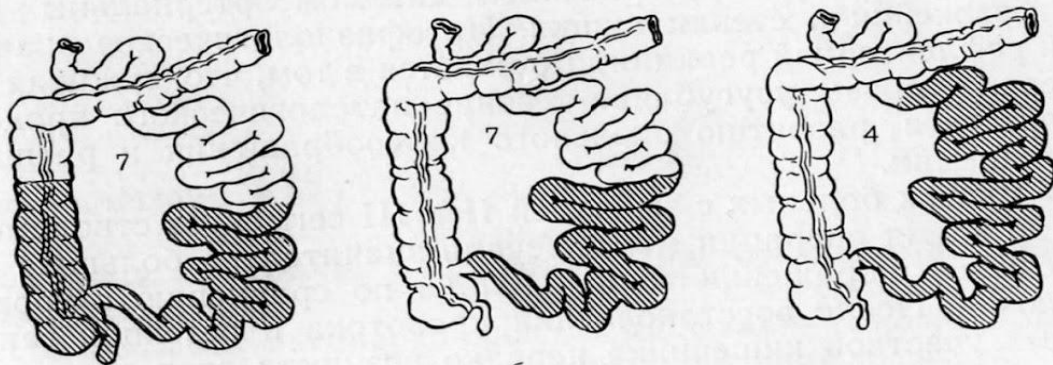




**А**

Локализация и протяженность поражений кишечника при эмболиях верхней брыжеечной артерии

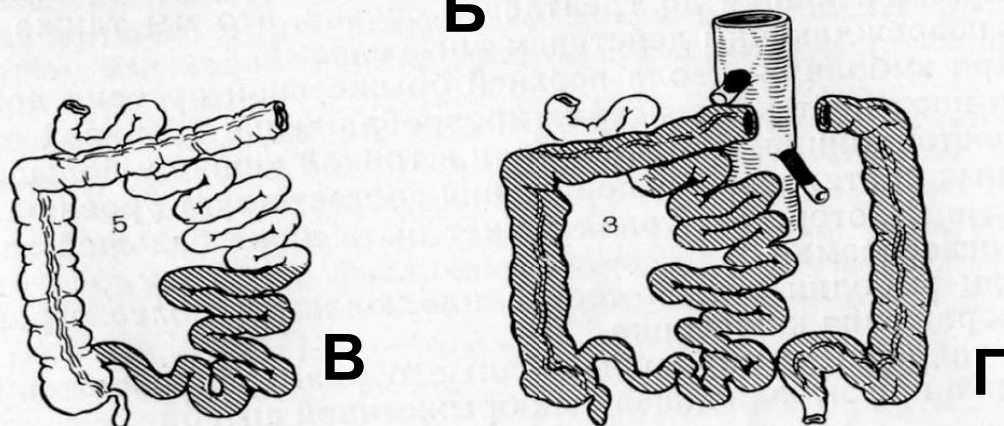
**А – I сегмент**



**Б**

**Б – II сегмент**

**В – III сегмент**

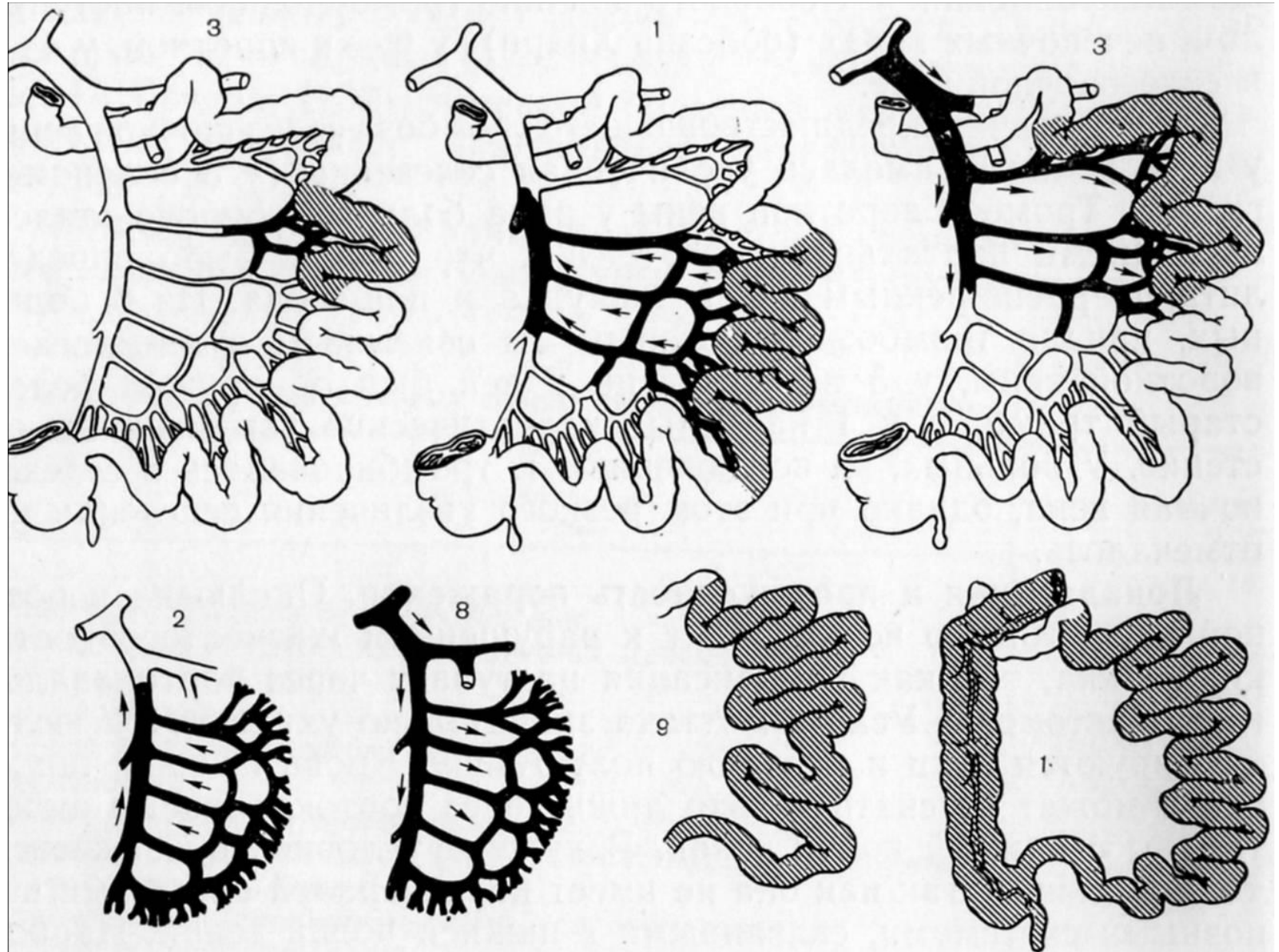


**В**

**Г**

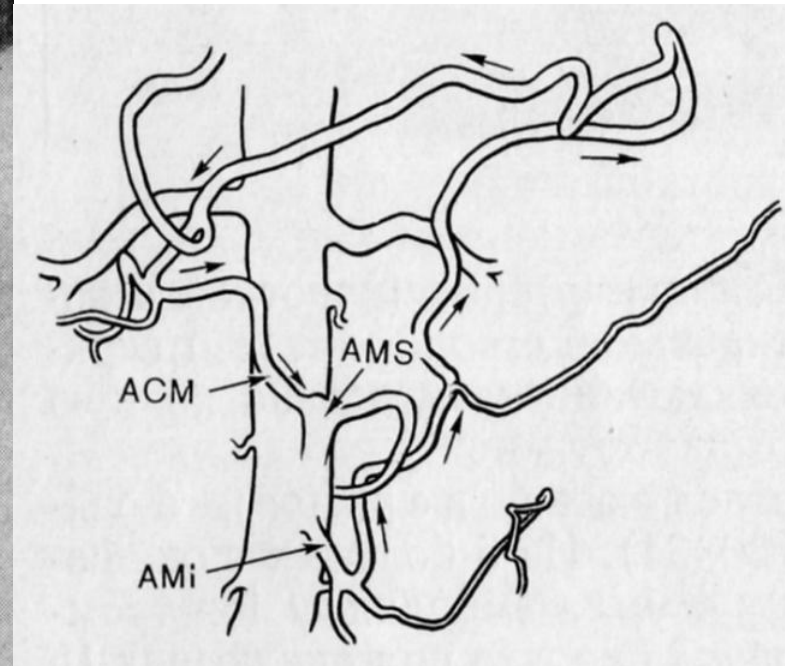
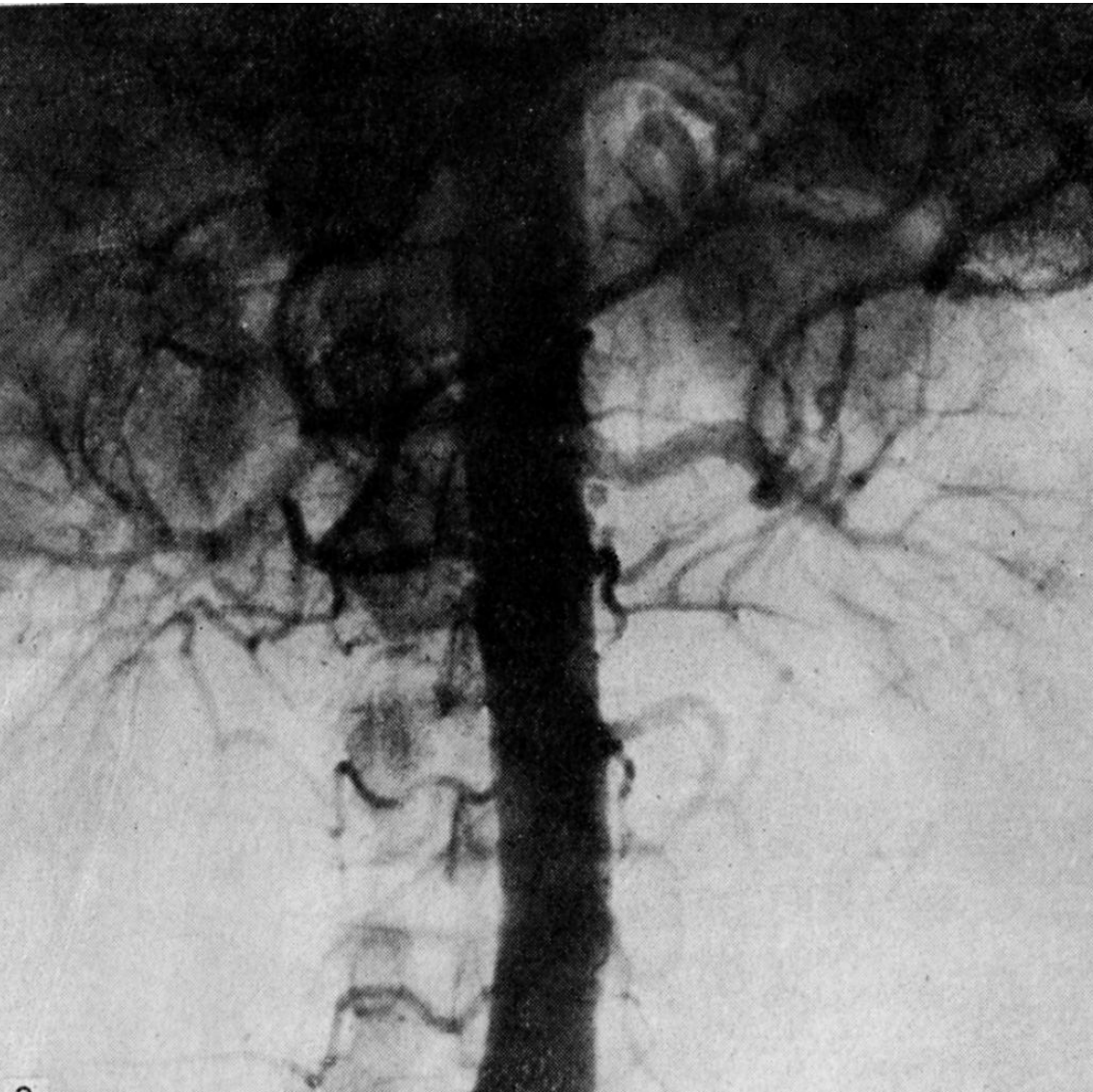
**Г – эмболия I сегмента на фоне окклюзии нижней брыжеечной артерии**

# Локализация и протяженность инфаркта кишечника у больных с венозным тромбозом

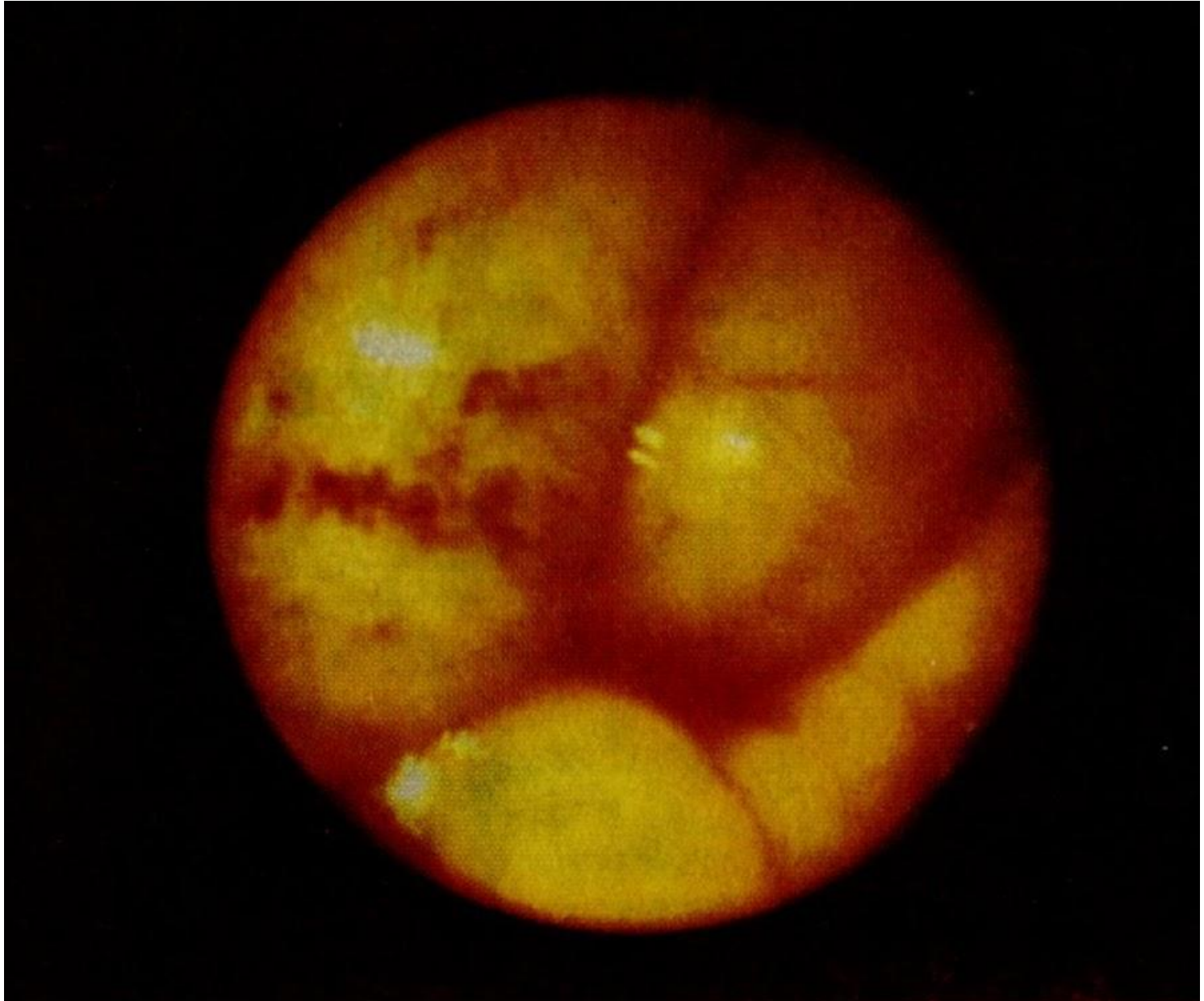




# Ангиограмма: эмболии I сегмента ствола верхней брыжеечной артерии

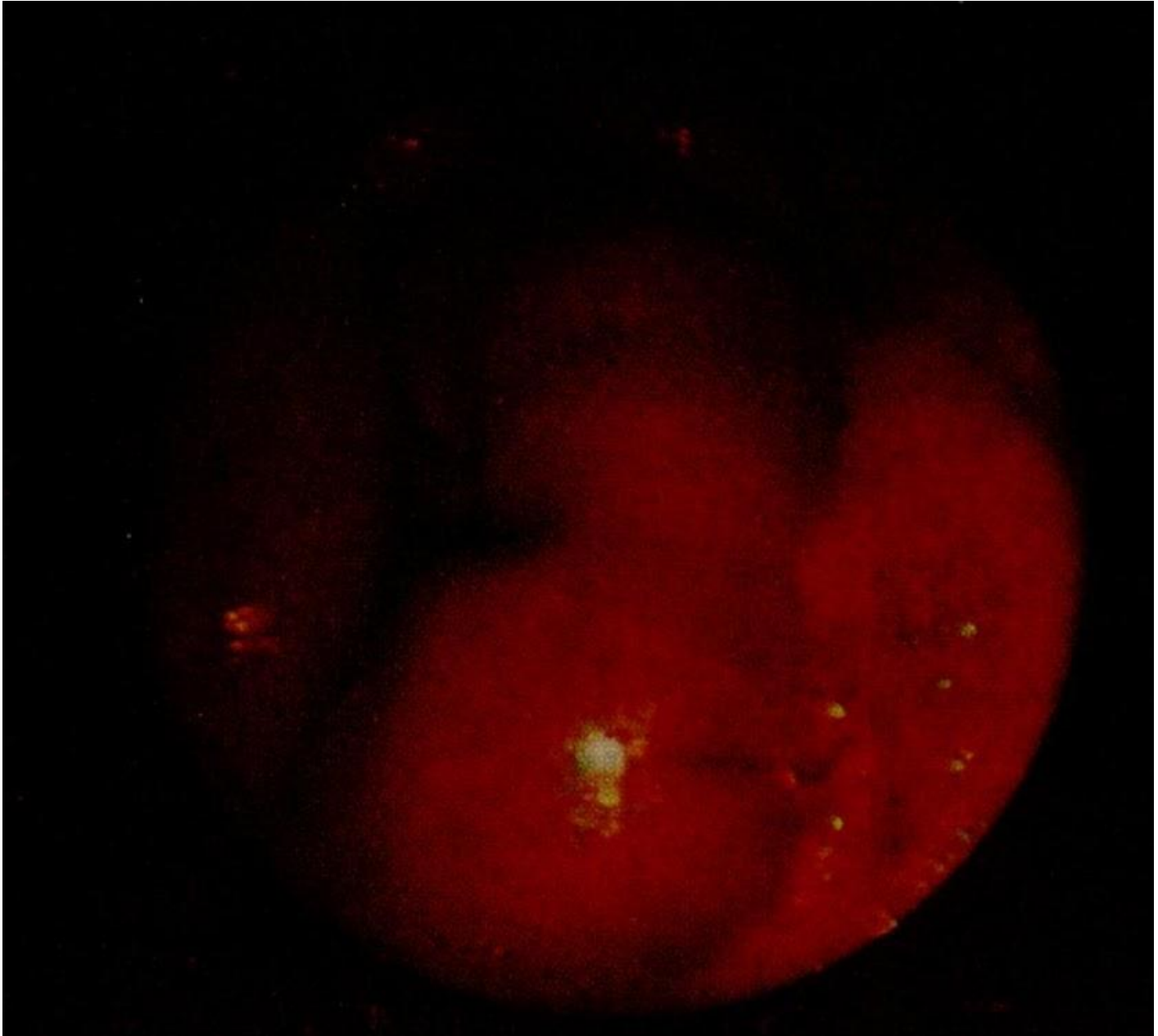


# Кровоизлияние в стенку кишки





# Инфаркт тонкой кишки

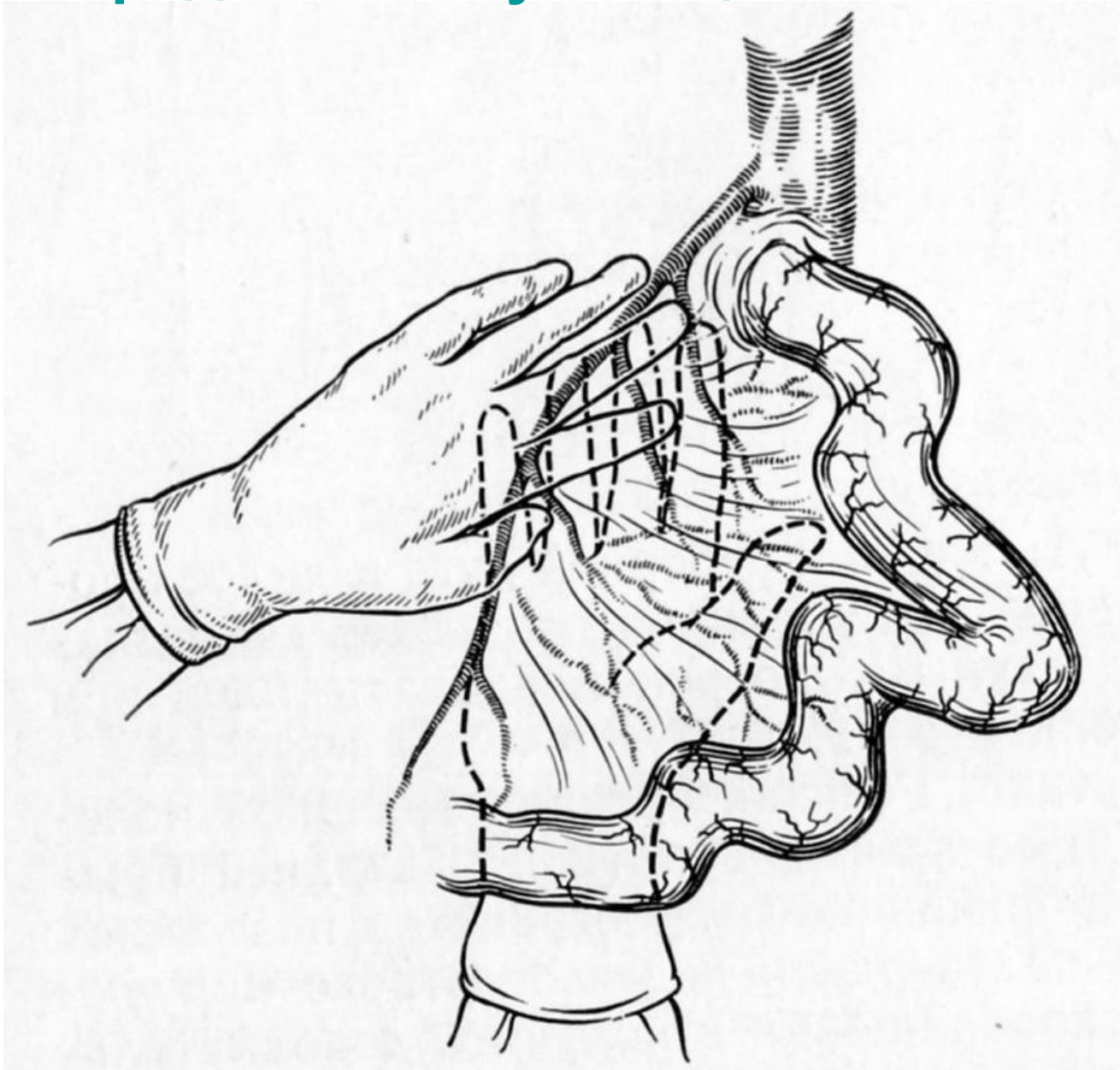


# Инфаркт тонкой кишки

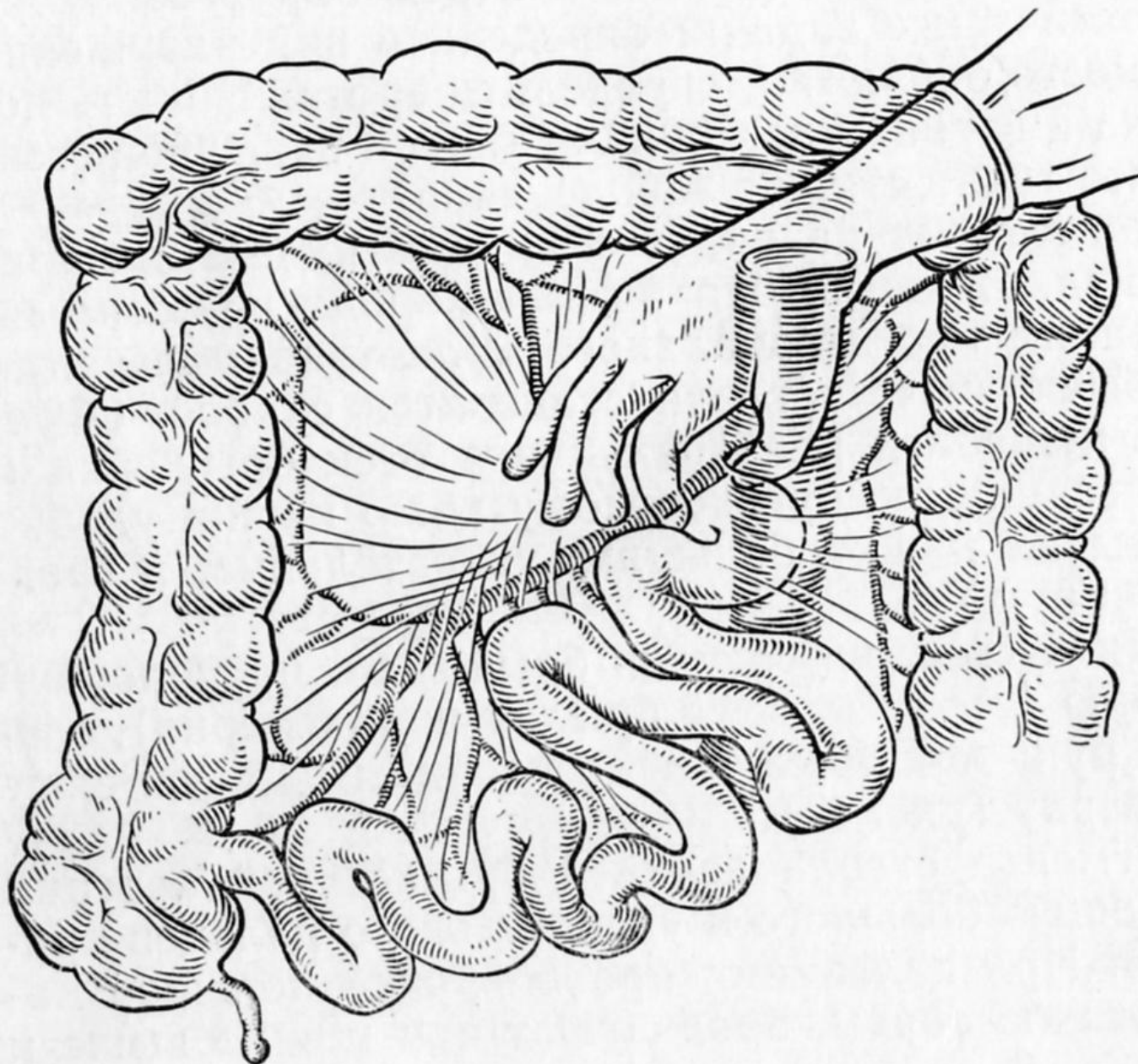




# Определение пульсации ствола ВБА

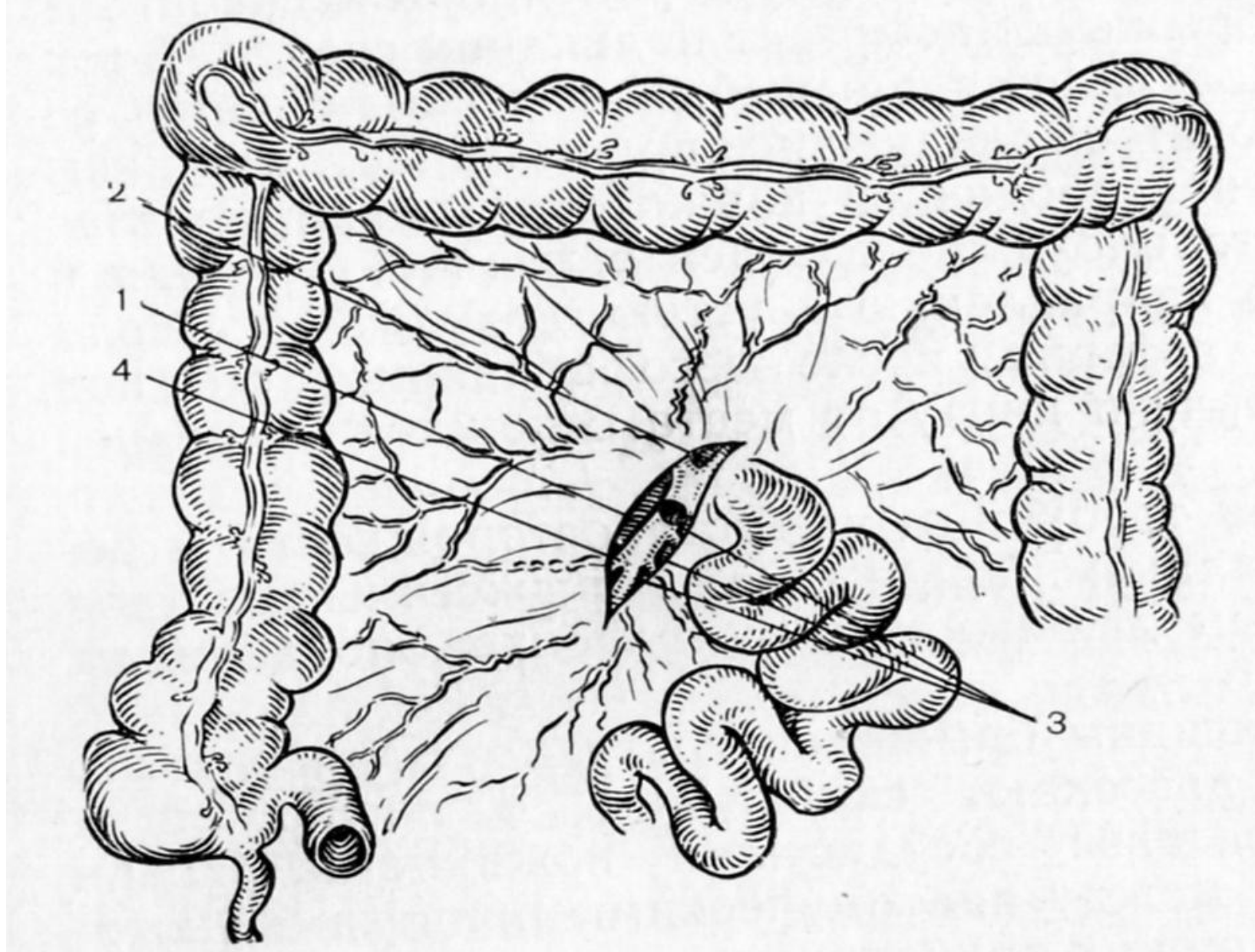


# Определение пульсации I сегмента ствола ВБА

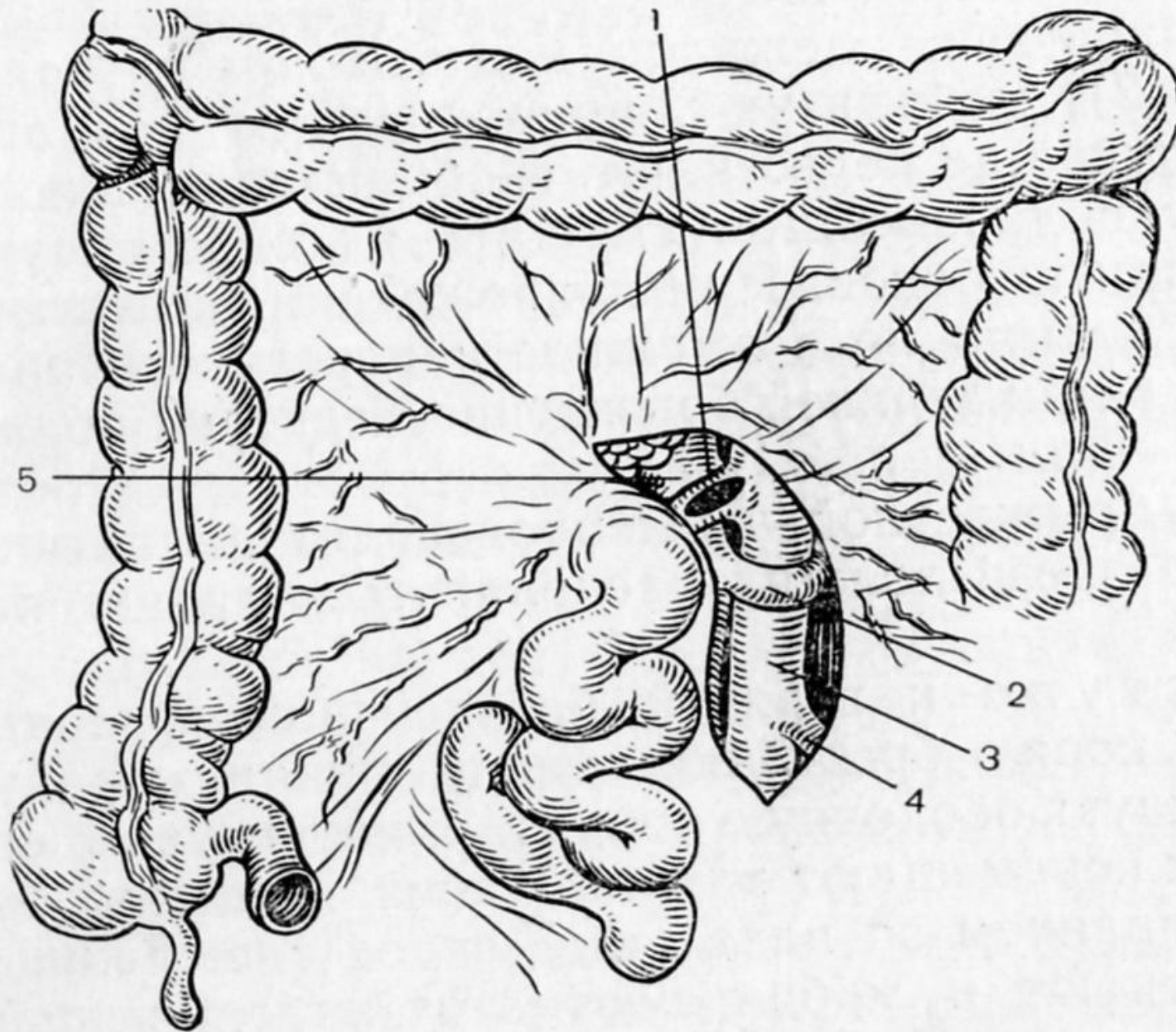




# Передний доступ к верхней брыжеечной артерии

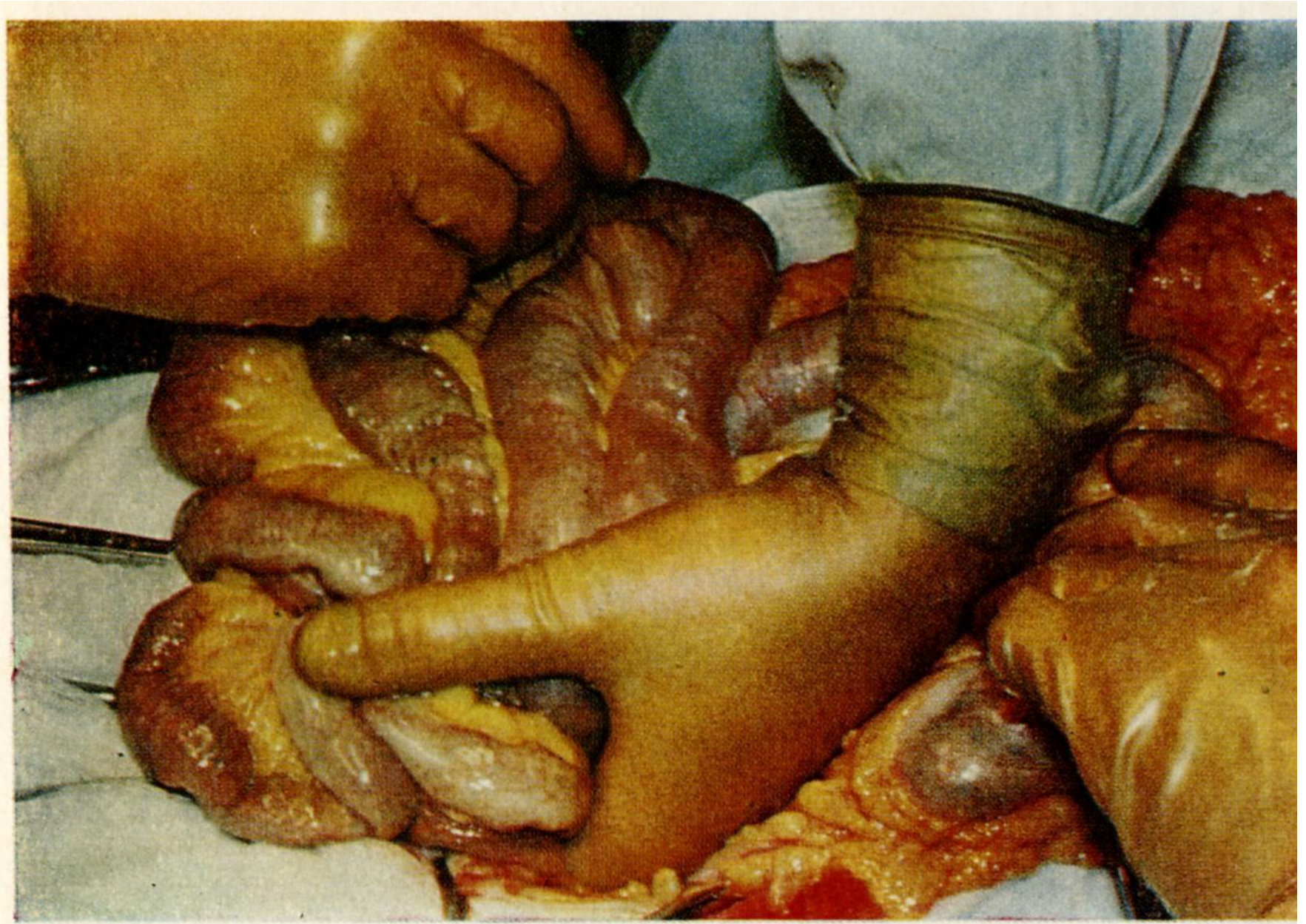


# Задний доступ к верхней брыжеечной артерии



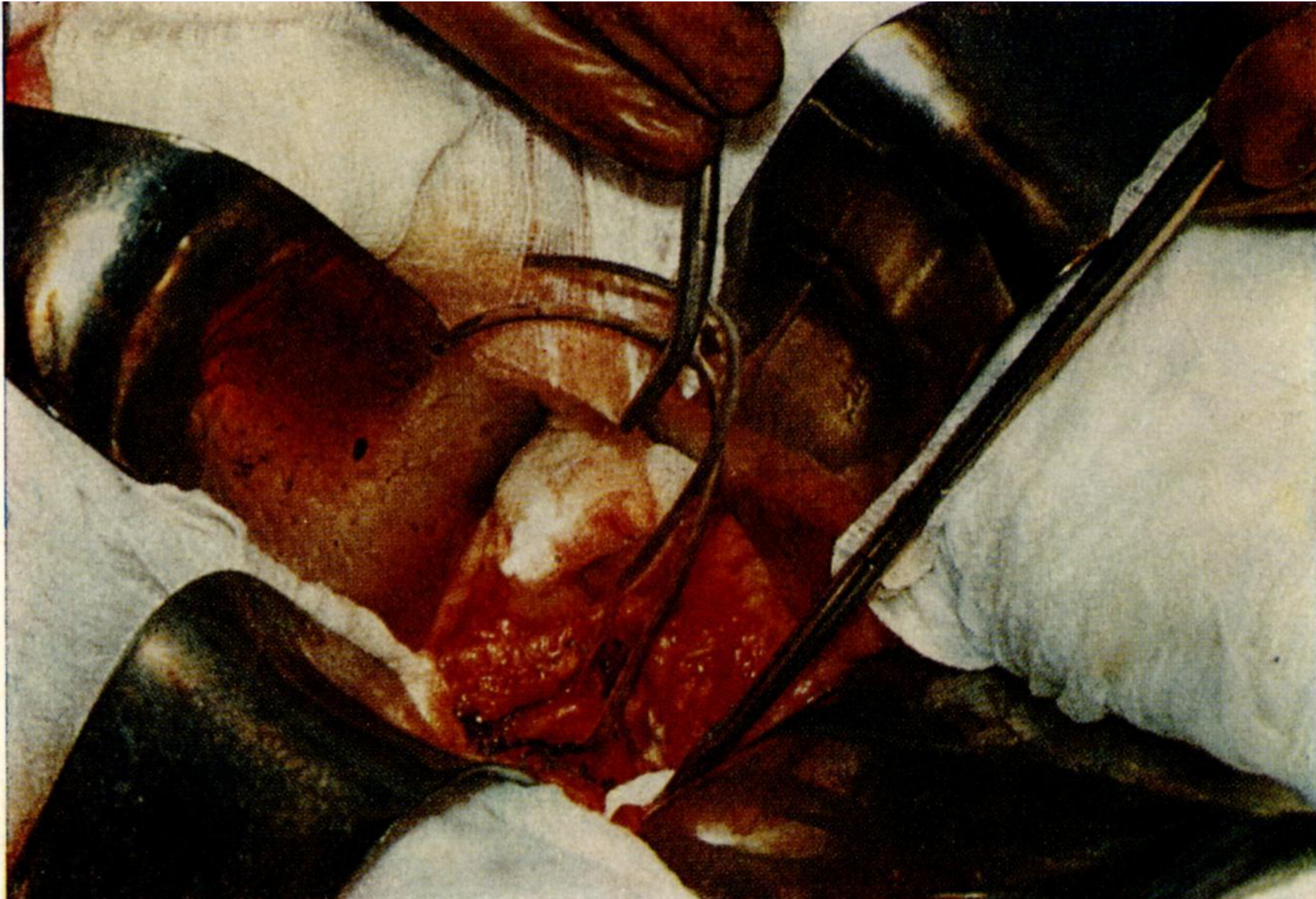


## Этапы операции. Лапаротомия



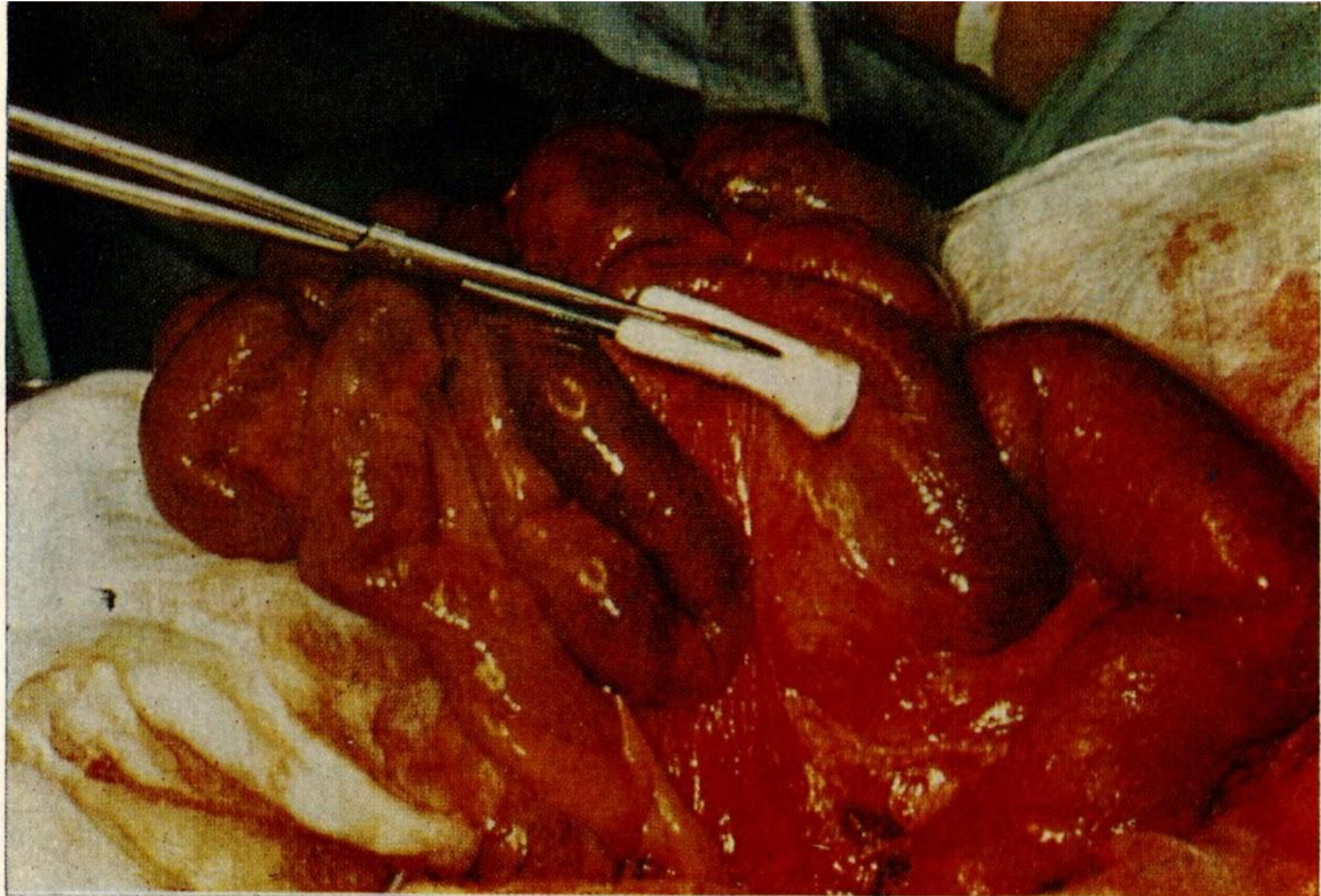


# Обнажение верхней брыжеечной артерии





# Прямая эмболэктомия из ВБА



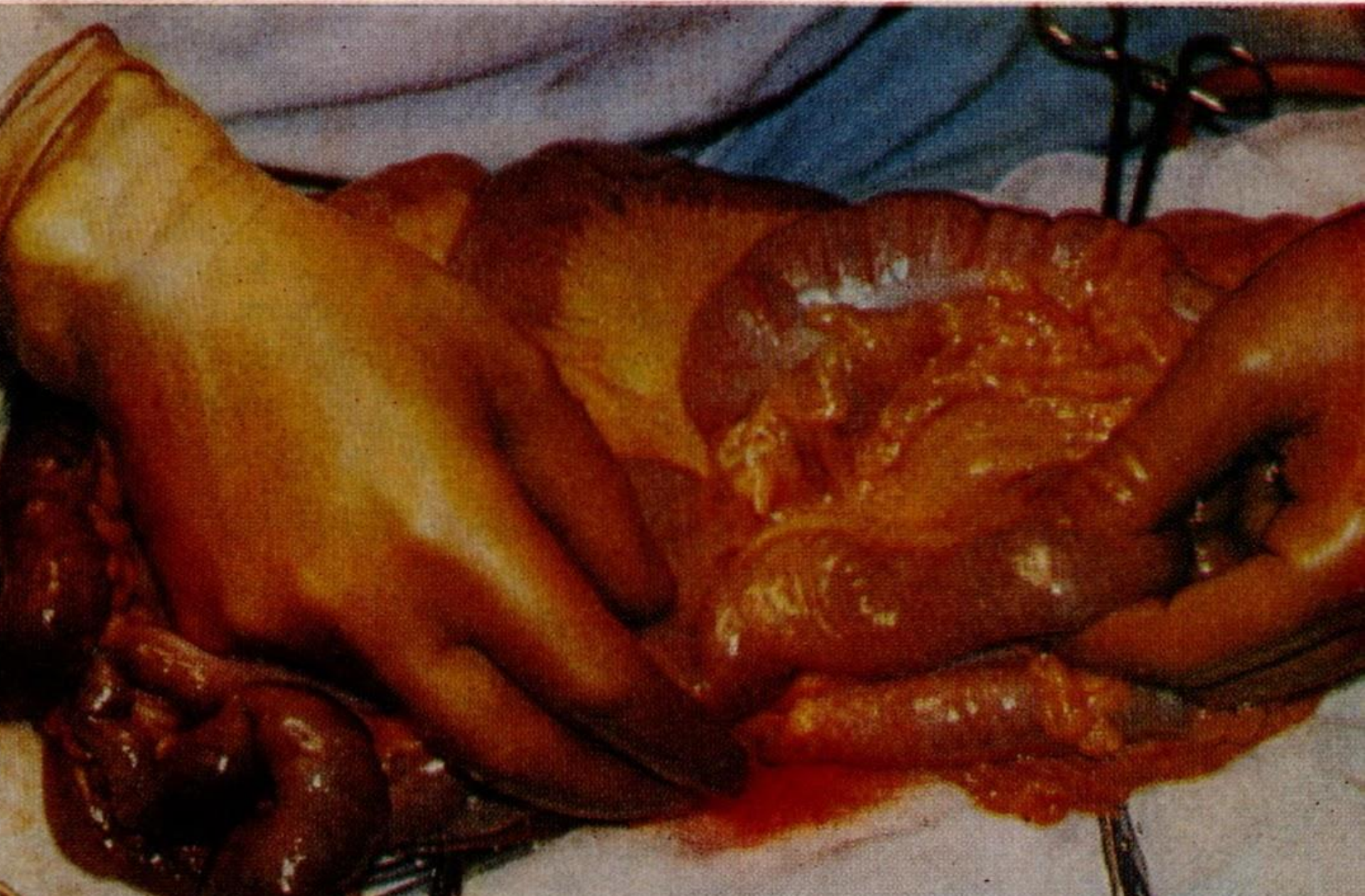


# Удаленные части эмбола



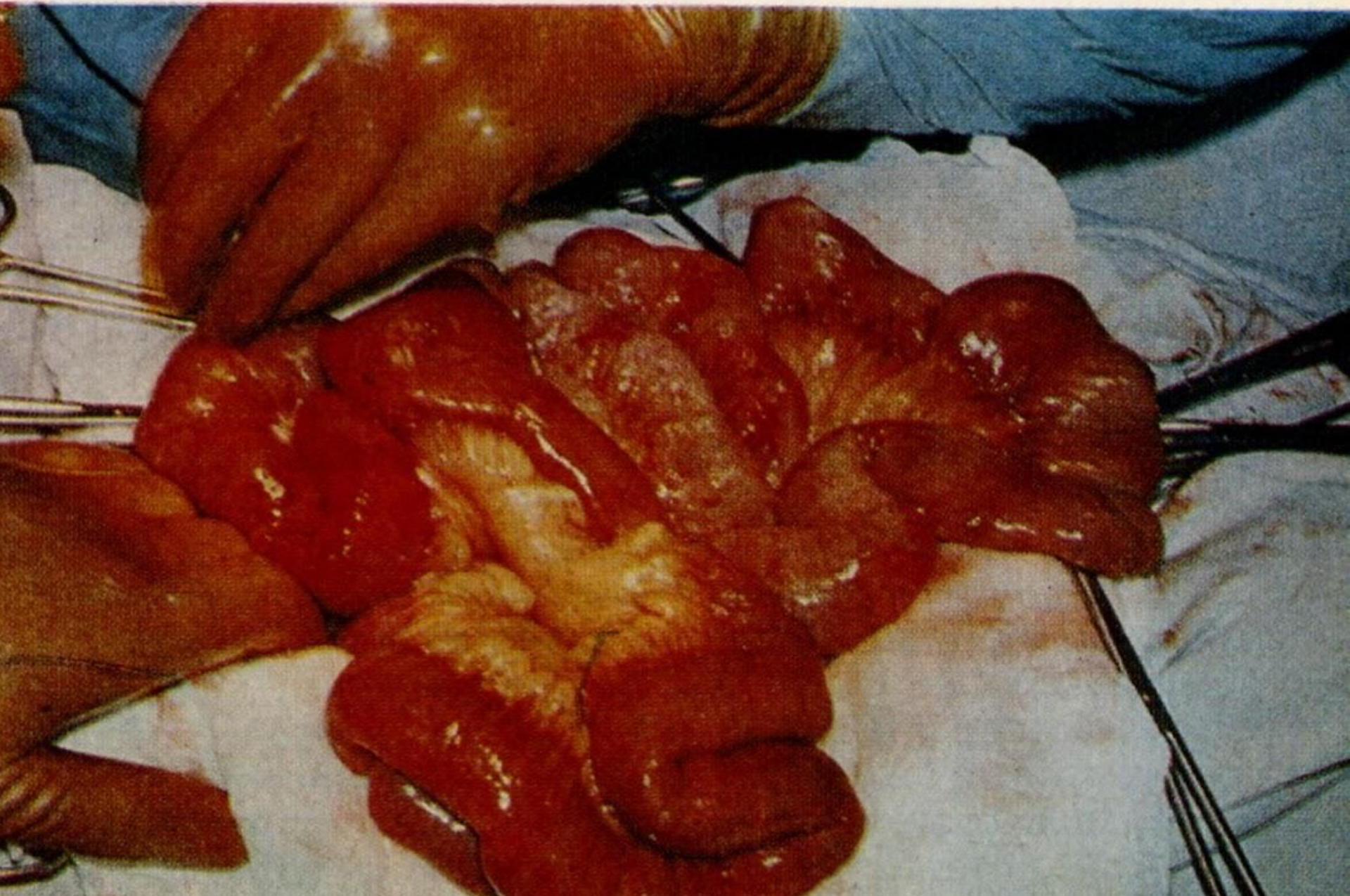


# Кишечник до реваскуляризації





# Кишечник после реваскуляризации





**Доц. В.А. Борисов**

*Кафедра госпитальной хирургии*

**Острая  
мезентериальная  
ишемия**

