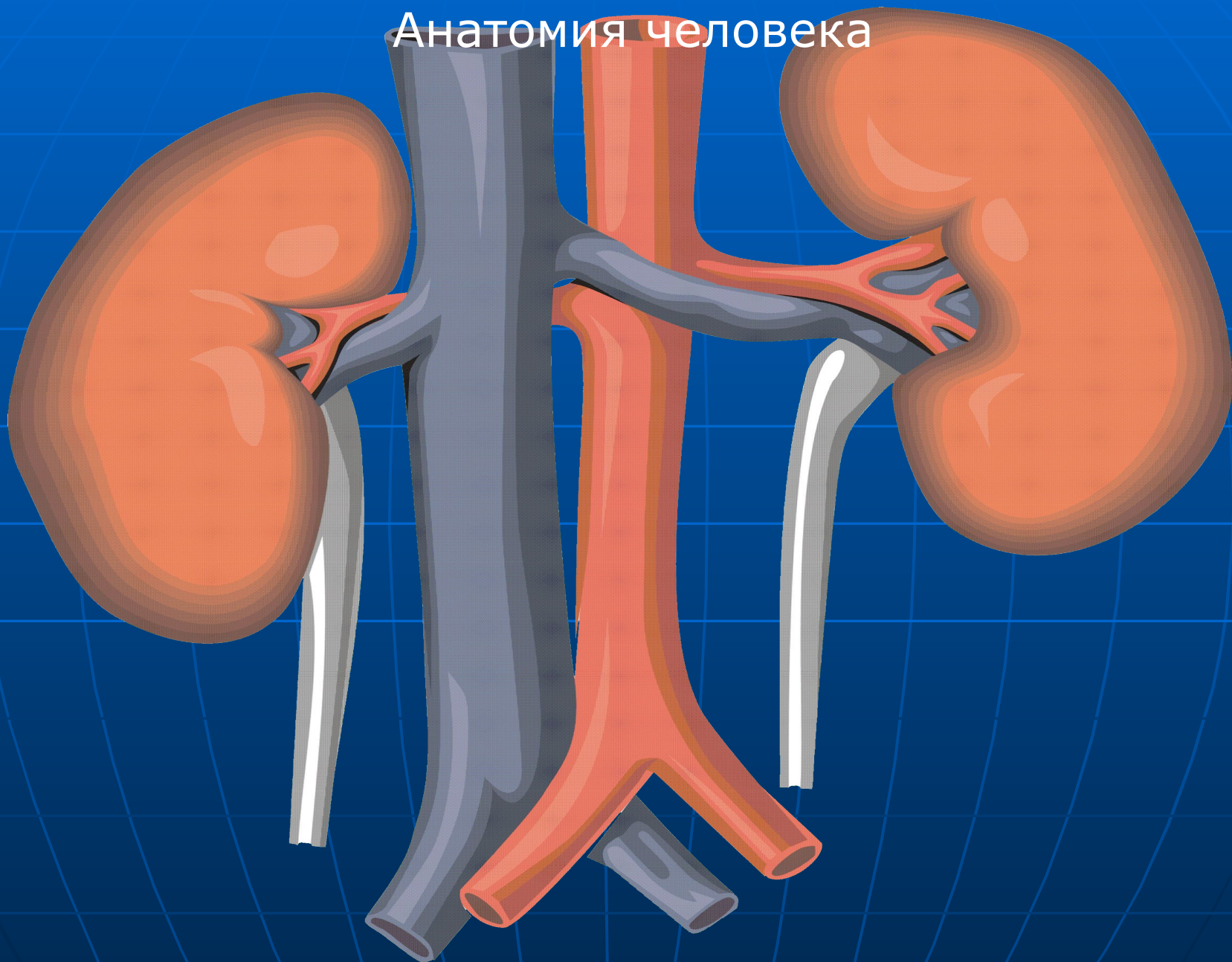
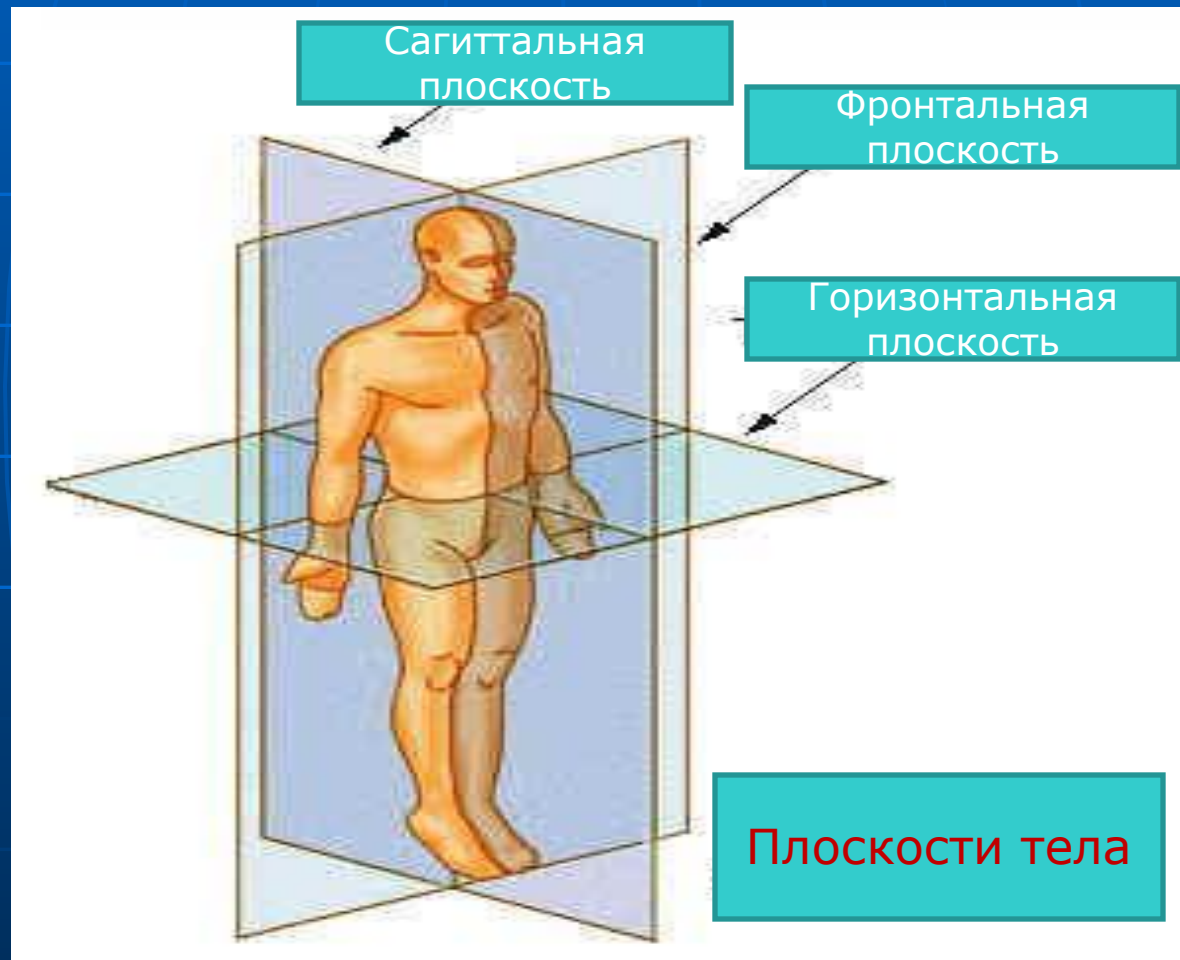


Анатомия человека



Анатомические плоскости



Эпителиальная ткань

Виды эпителиальных клеток

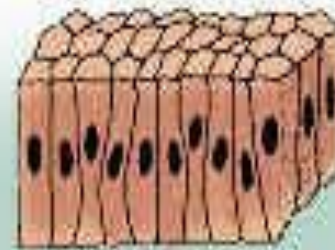
Types of Epithelium



Простой плоский эпителий

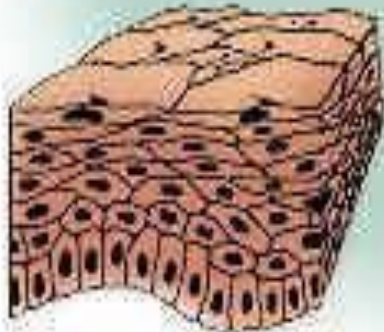
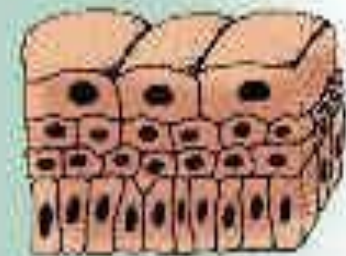


Простой кубический эпителий

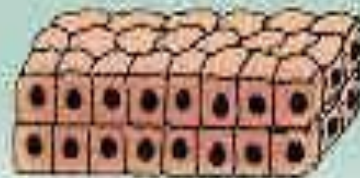


Простой цилиндрический эпителий

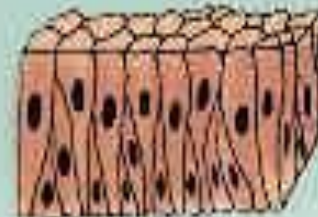
Переходный эпителий



Многослойный плоский эпителий



Многослойный кубический эпителий

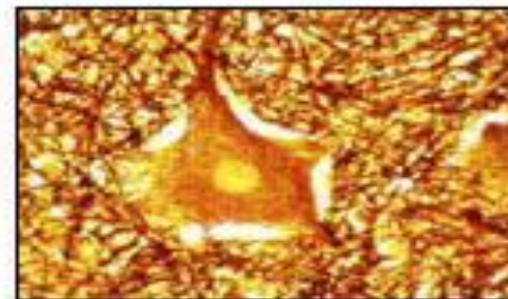


Псевдомногослойный цилиндрический эпителий

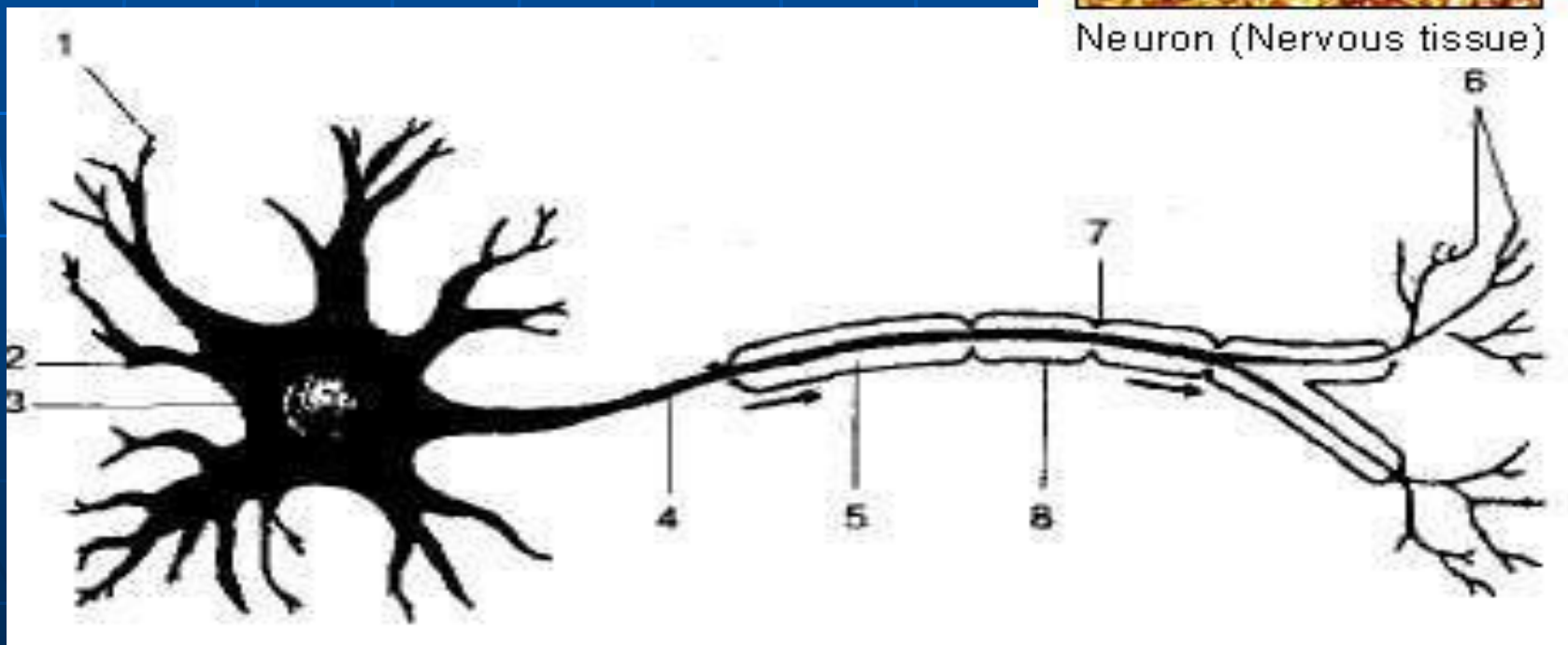
Нервная ткань

Строение нейрона

- 1 — дендриты; 2 — тело ; 3 — ядро;
- 4 — аксон; 5 — миелиновая оболочка;
- 6 — ветви аксона; 7 — перехват;
- 8 — неврилемма.



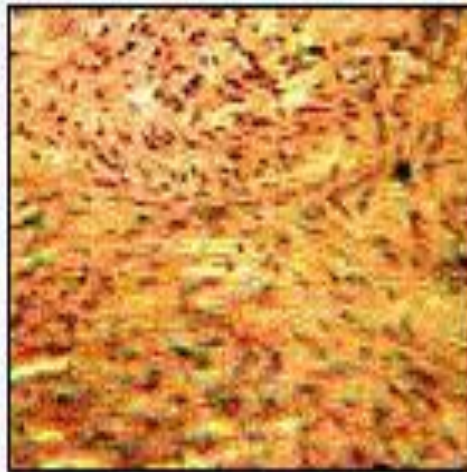
Neuron (Nervous tissue)



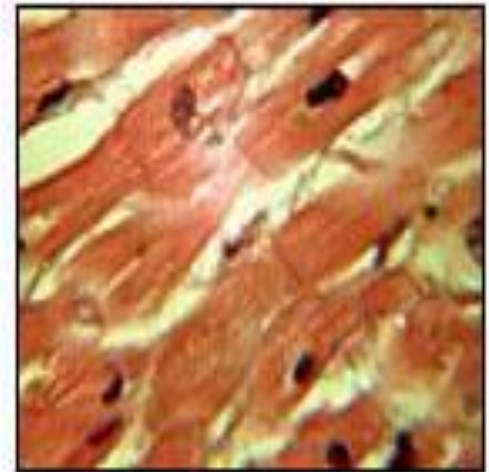
Мышечная ткань



Скелетная мышца

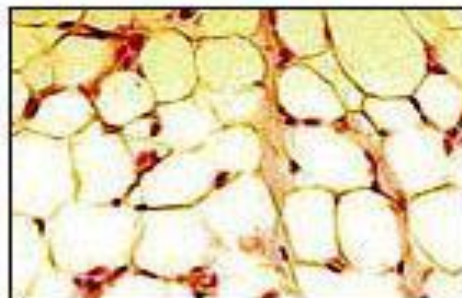


Гладкая мышца

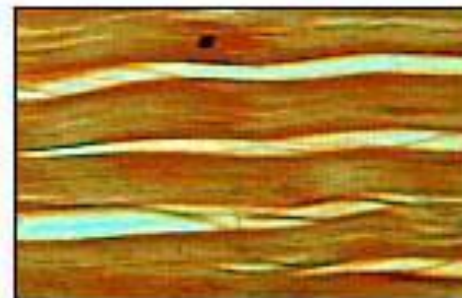


Сердечная мышца

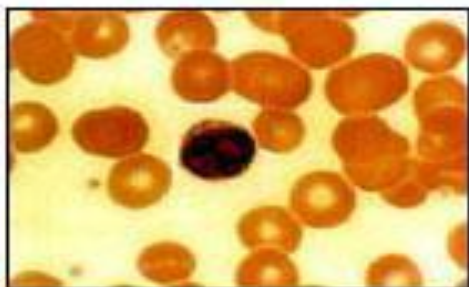
Соединительная ткань



Жировая ткань



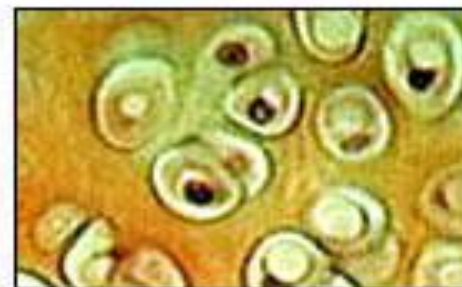
Волокнистая
соединительная ткань



Кровь

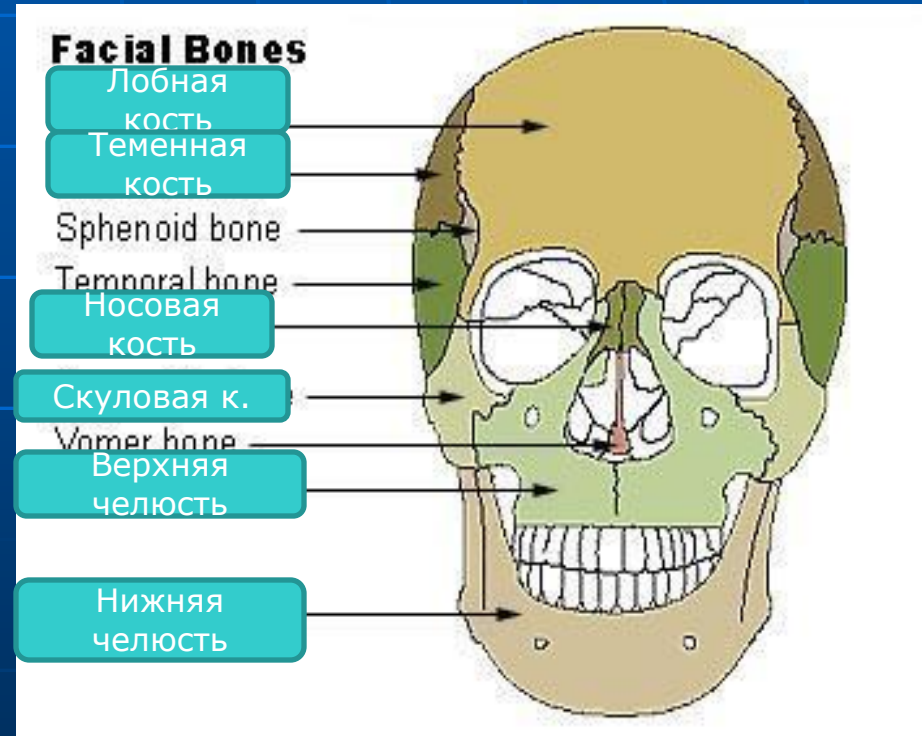
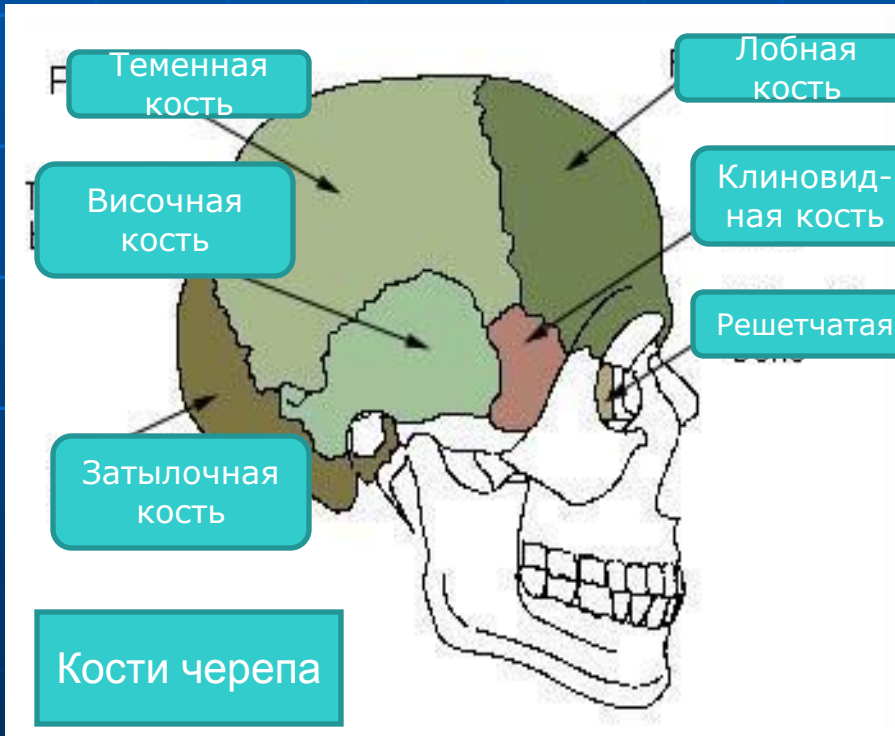


Костная ткань



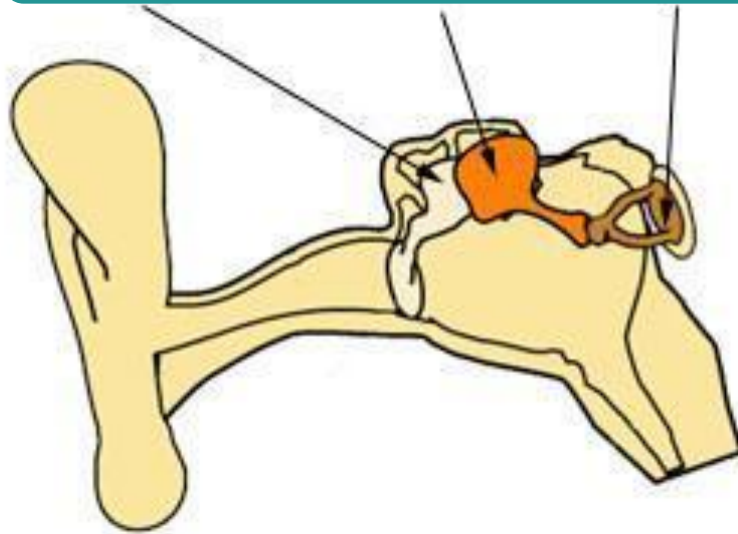
Гиалиновый хрящ

Кости черепа



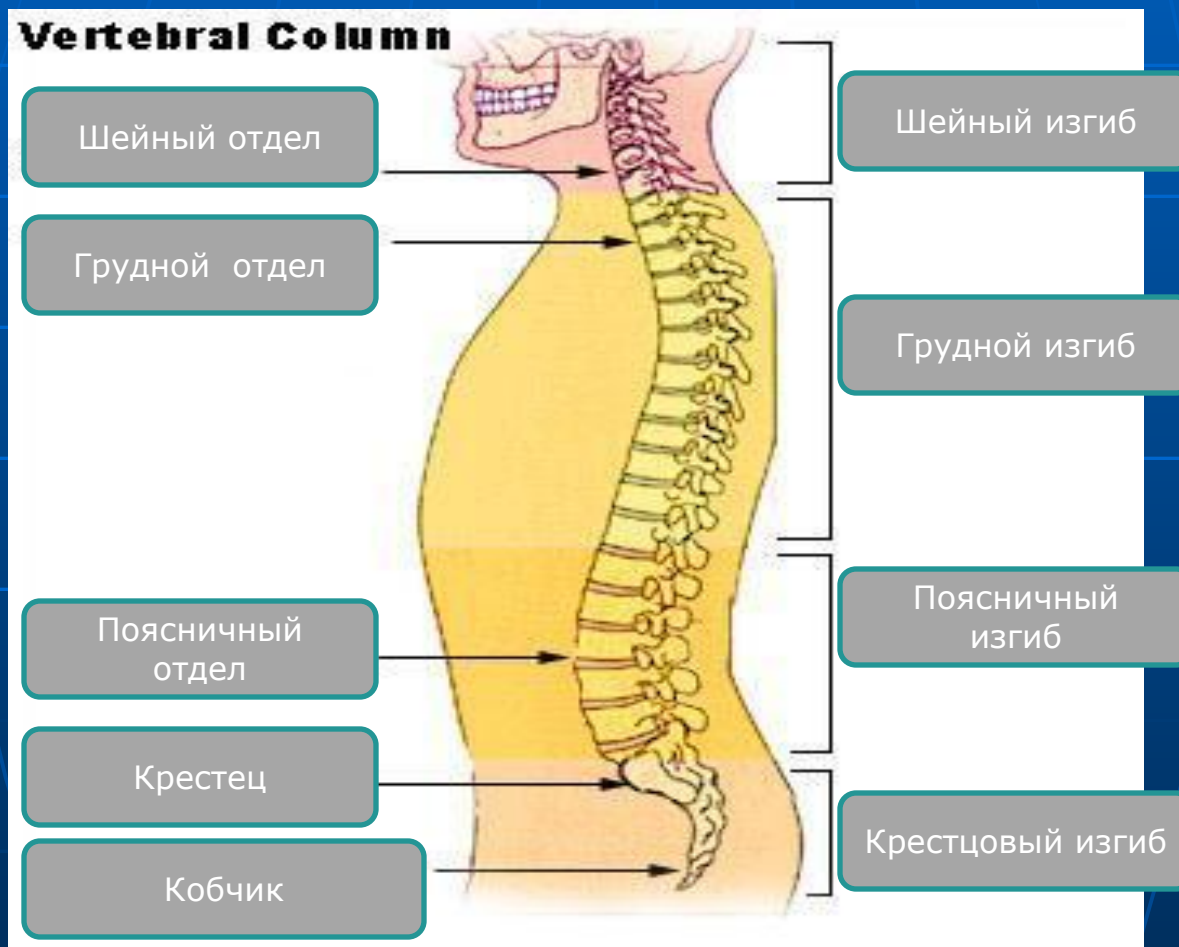
Слуховые косточки

Молоточек Наковальня Стремечко

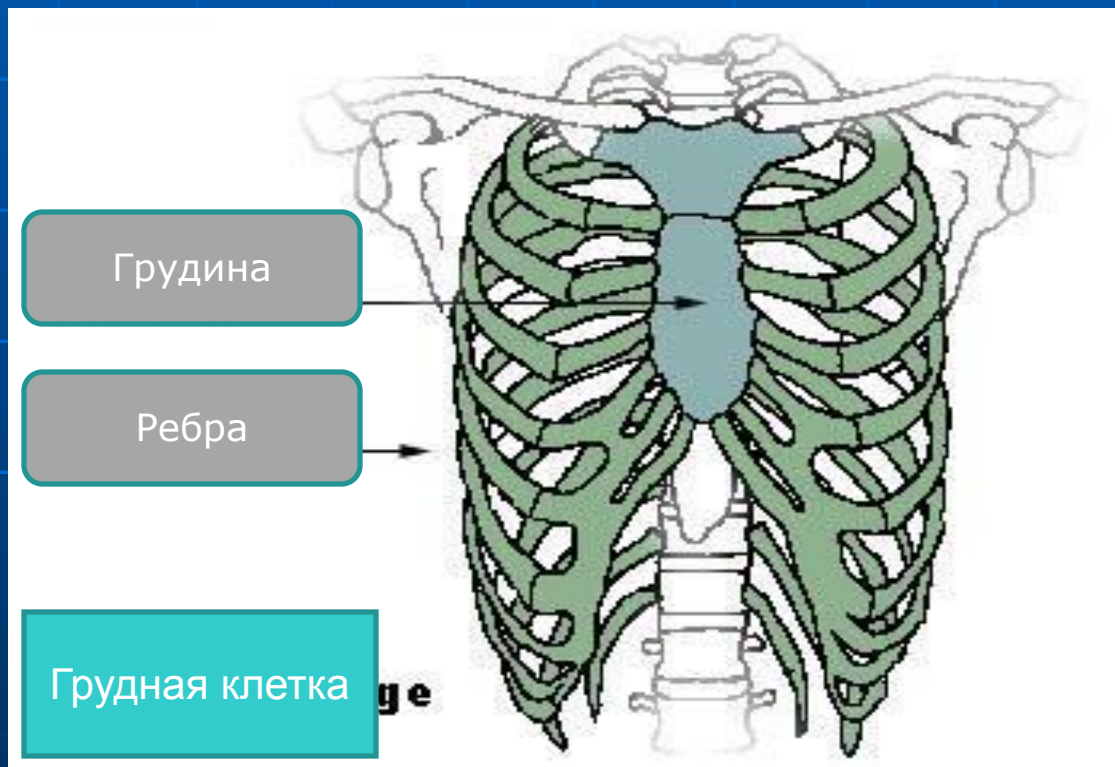


Cranial Bones

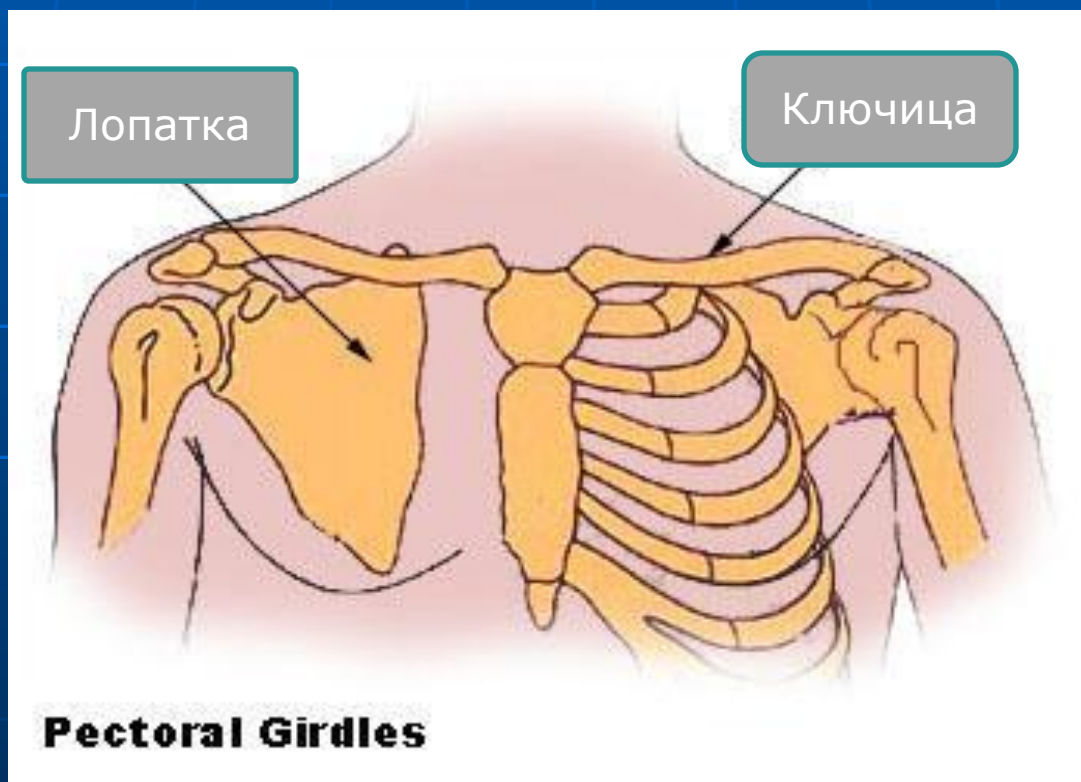
Позвоночный столб



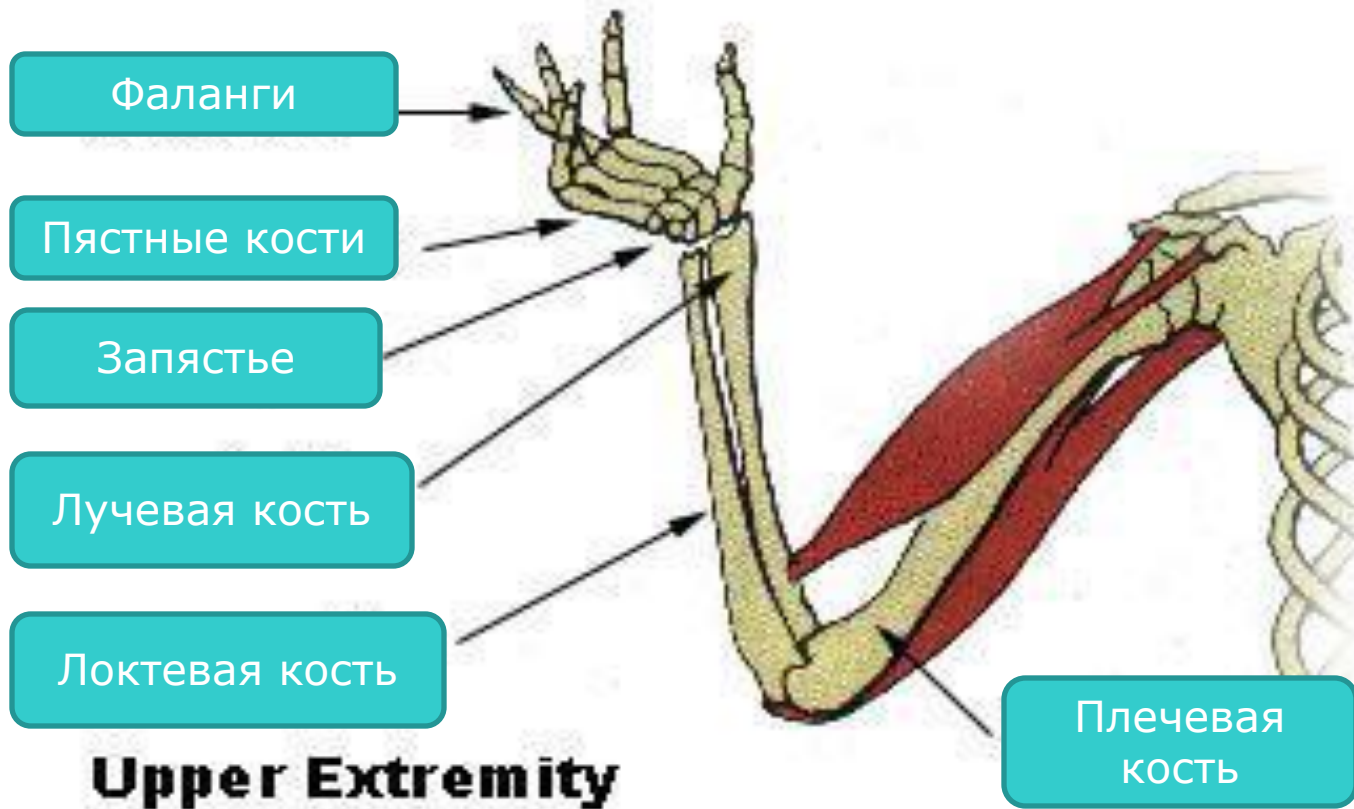
Грудная клетка (полость)



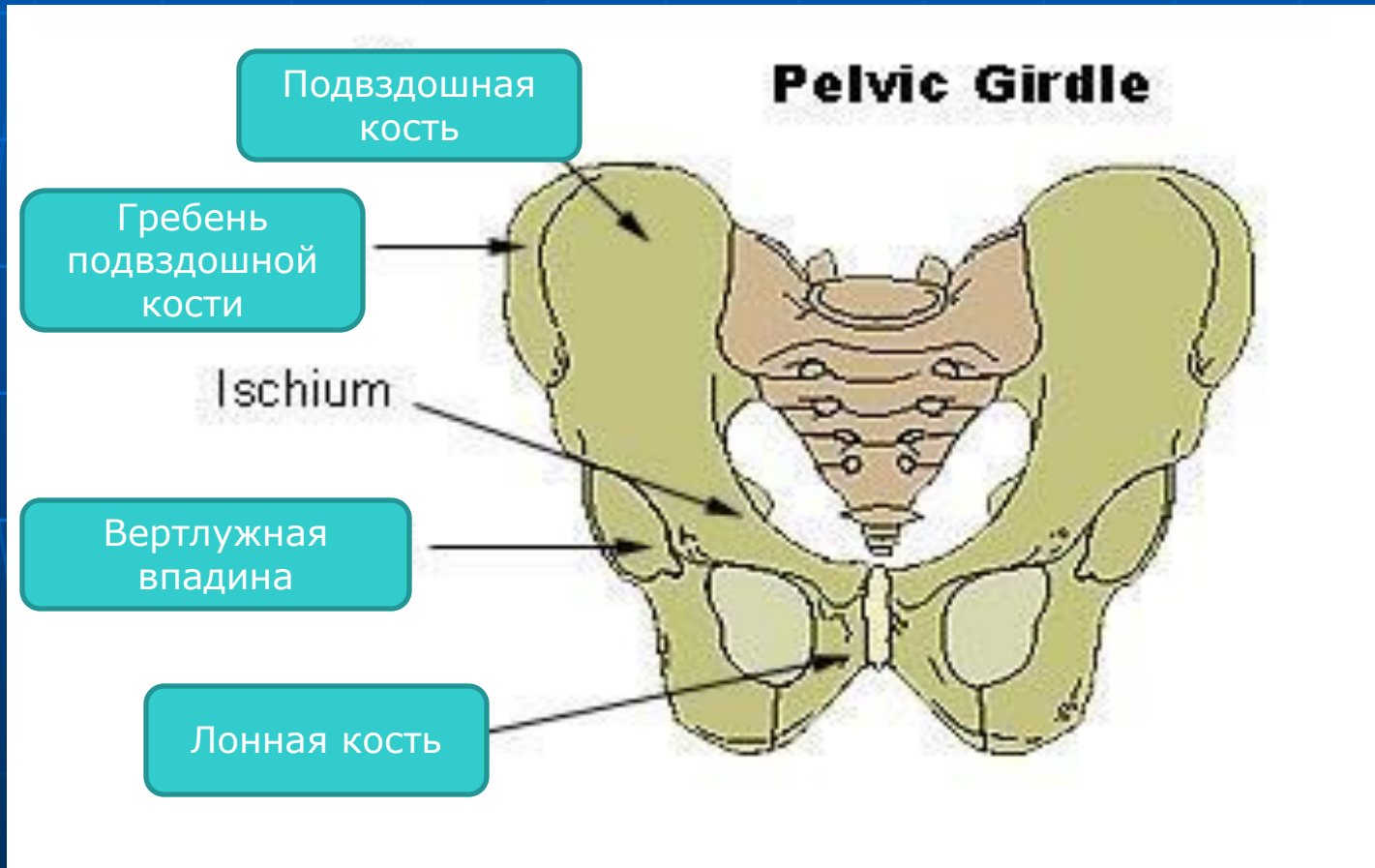
Плечевой пояс



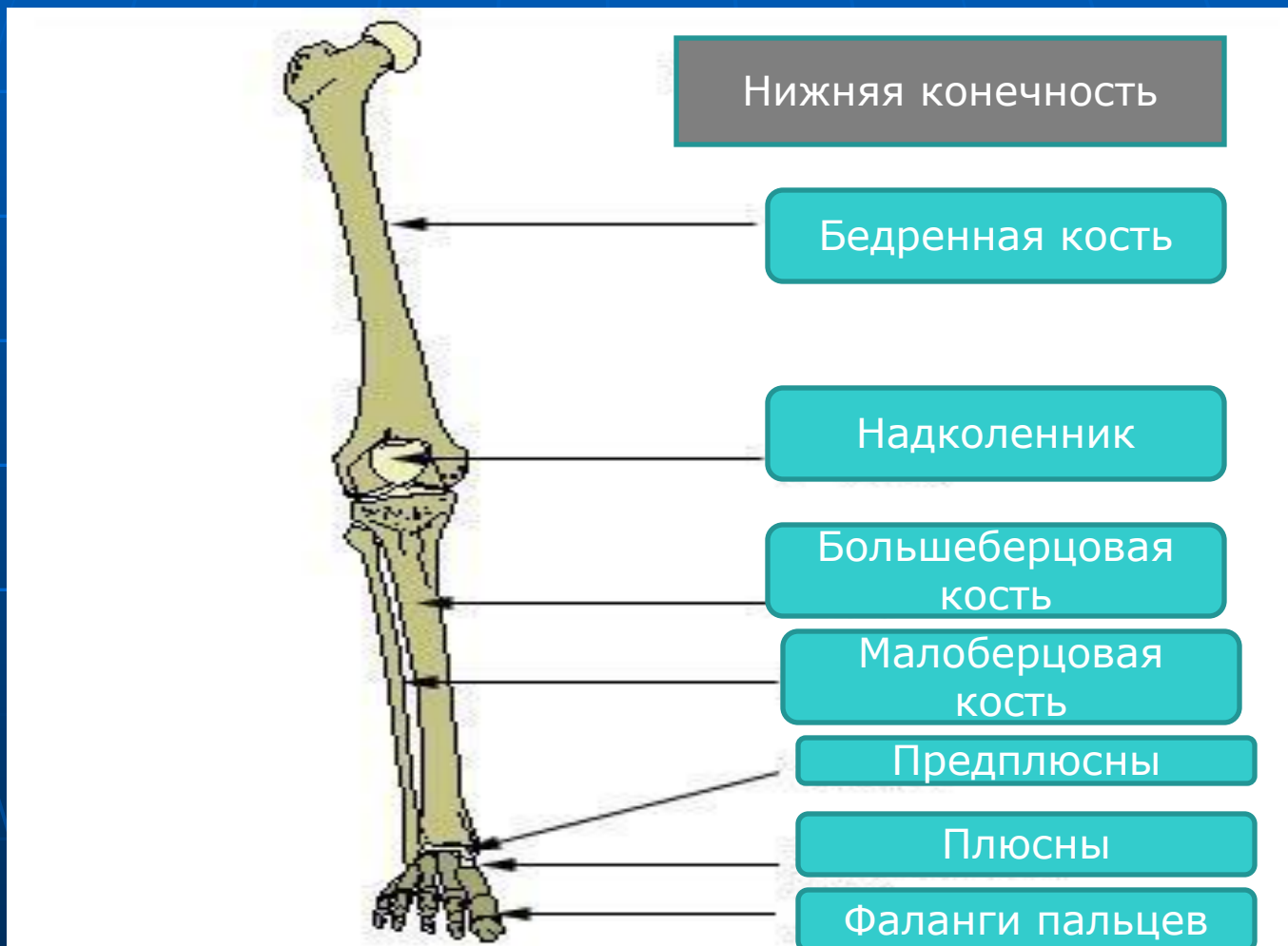
Верхняя конечность



Тазовый пояс



Нижняя конечность

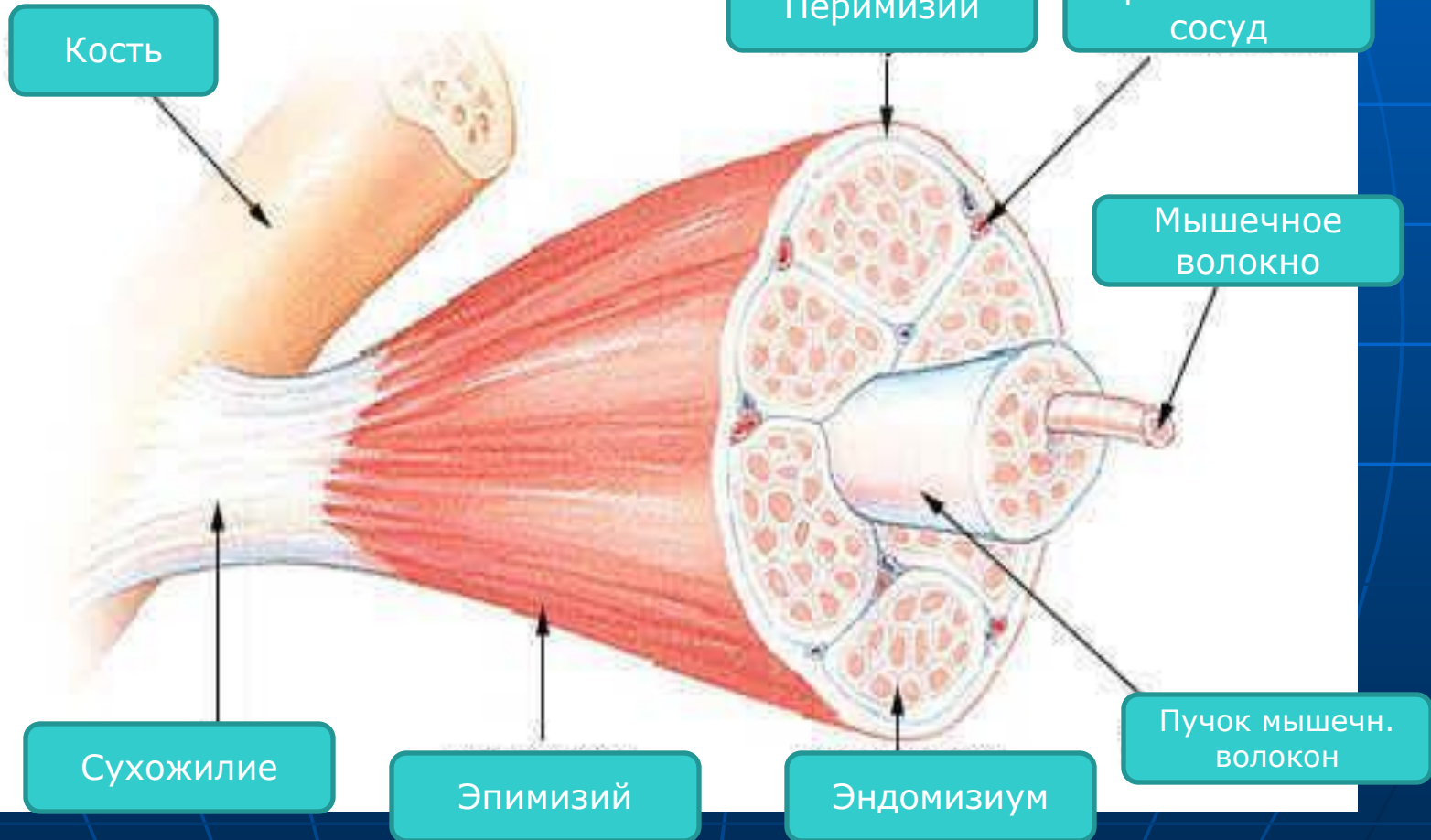


Соединения костей

- Синдесмозы
- Синостозы
- Синхондрозы

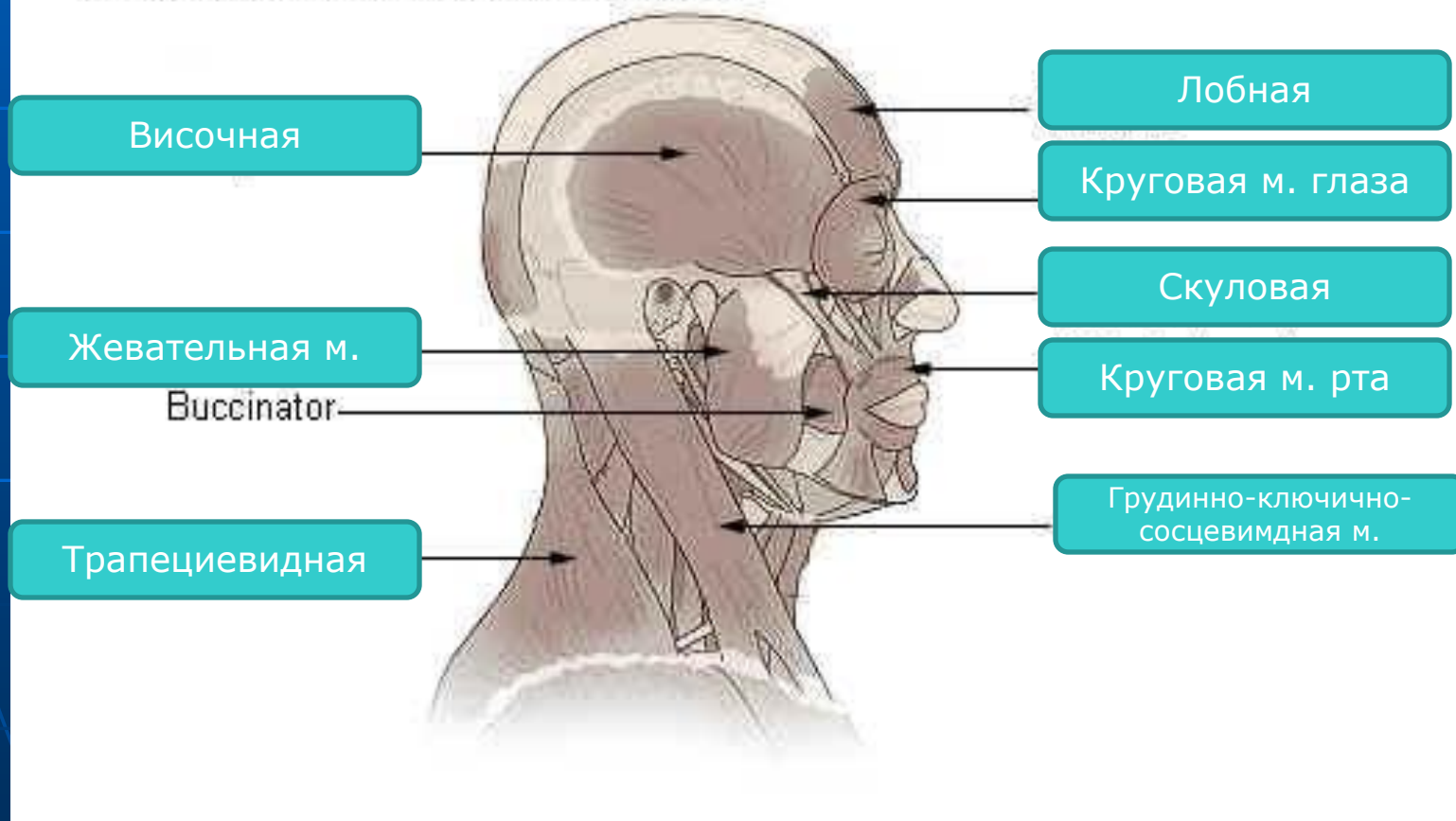
Строение скелетной мышцы

Structure of a Skeletal Muscle



Мышцы головы и шеи

Muscles of the Head and Neck



Мышцы туловища

Muscles of the Trunk

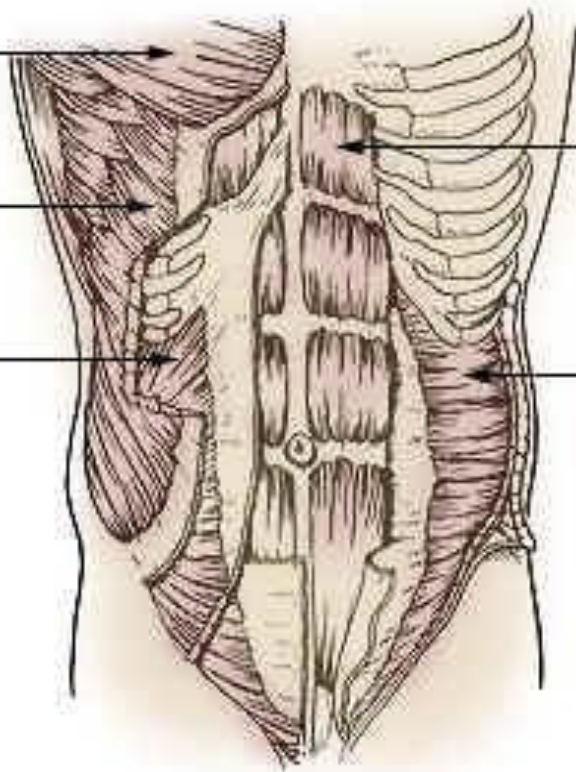
Большая грудная
мышца

Наружная косая
мышца

Внутренняя косая
мышца

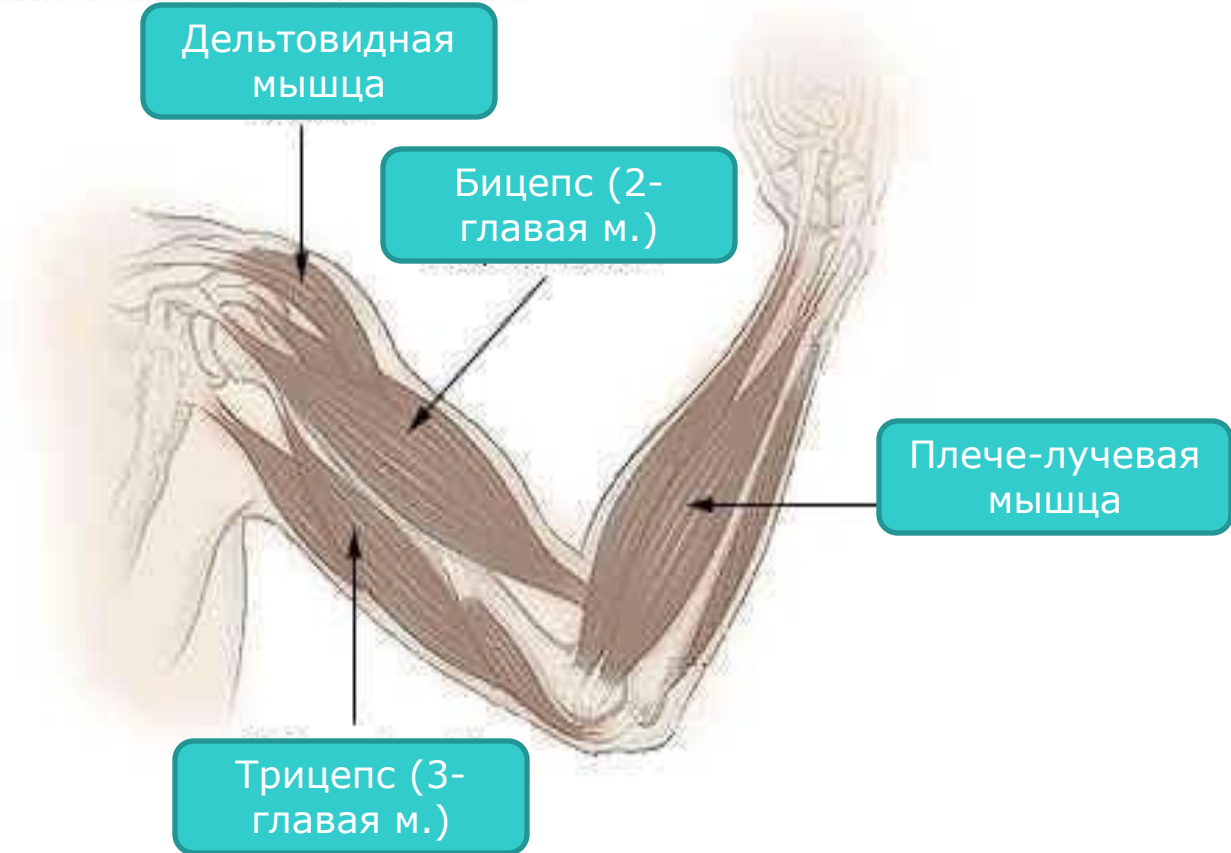
Прямая мышца
живота

Поперечная мышца
живота



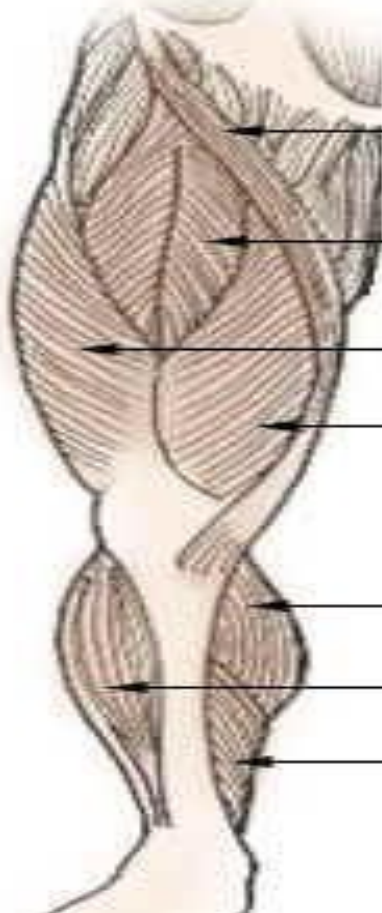
Мышцы верхней конечности

Muscles of the Upper Extremity



Мышцы нижней конечности

Muscles of the Lower Extremity



Портняжная мышца

Прямая мышца бедра

Латеральная широкая
мышца бедра

Медиальная широкая
мышца бедра

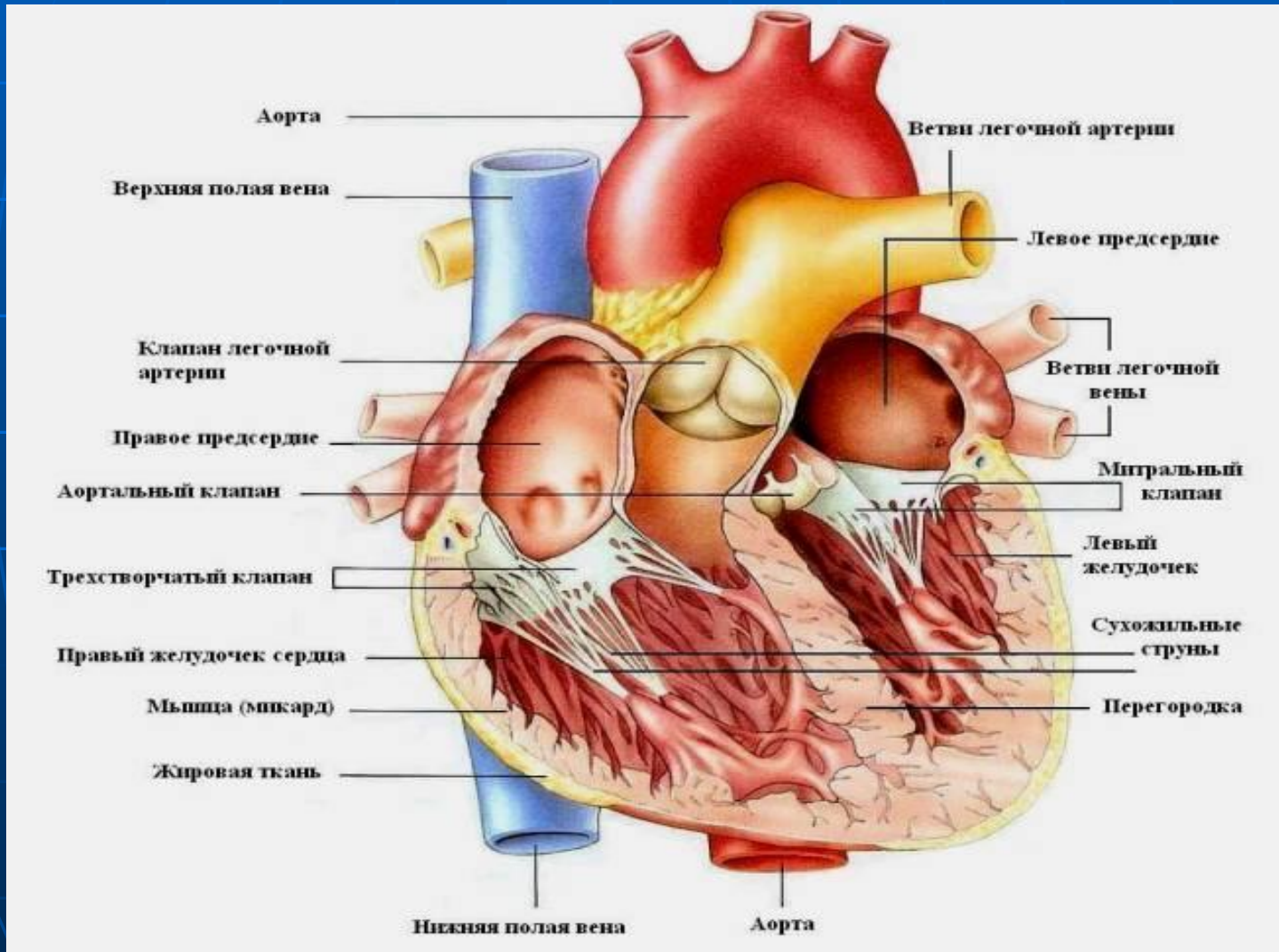
Икроножная мышца

Передняя б/берцовая
мышца

Камбаловидная мышца

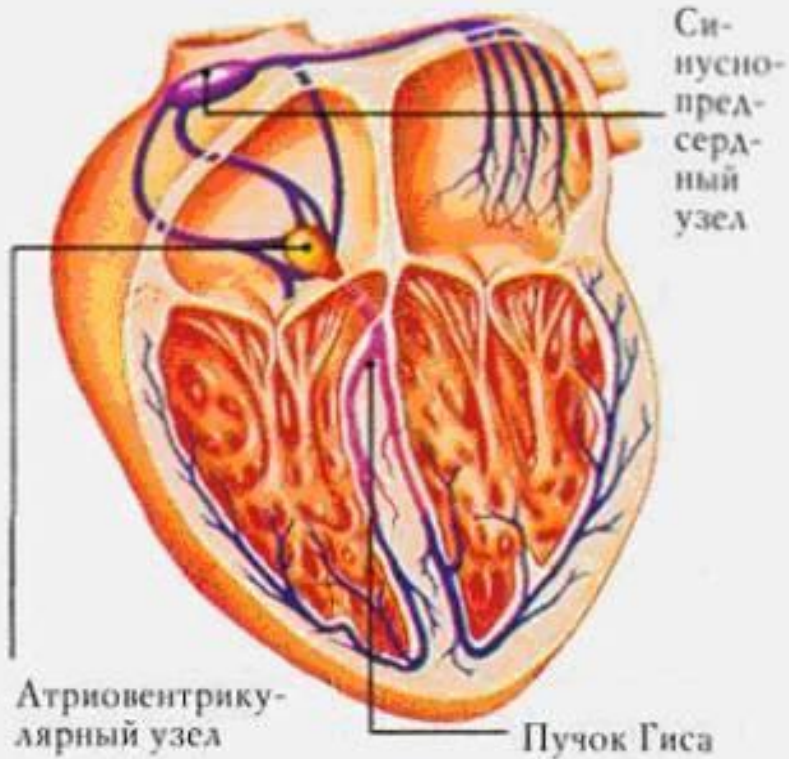
3-главая
мышца голени

Строение сердца

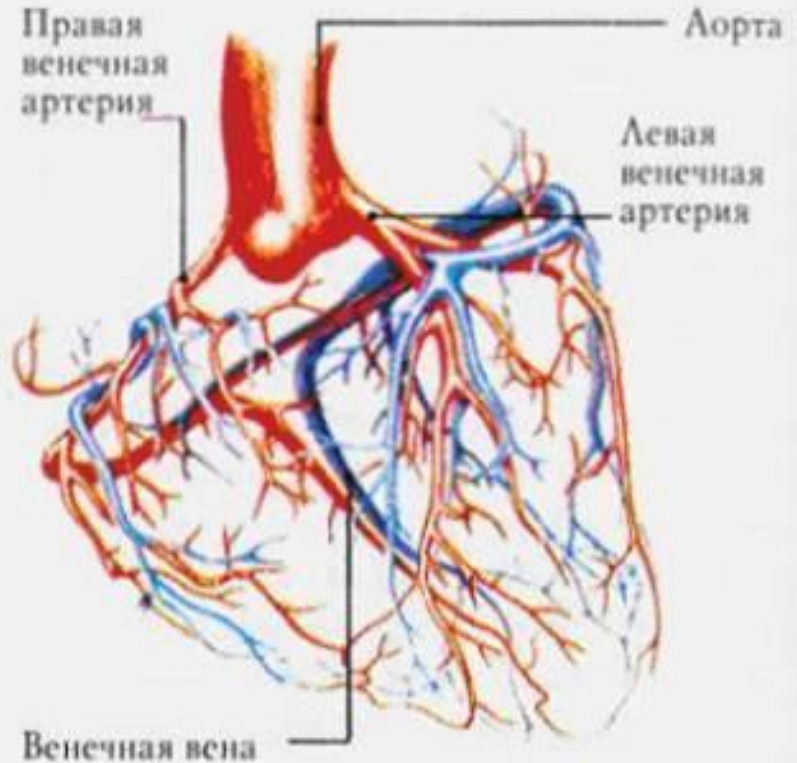


Система автоматизма сердца и венечное кровообращение

Система автоматизма сердца

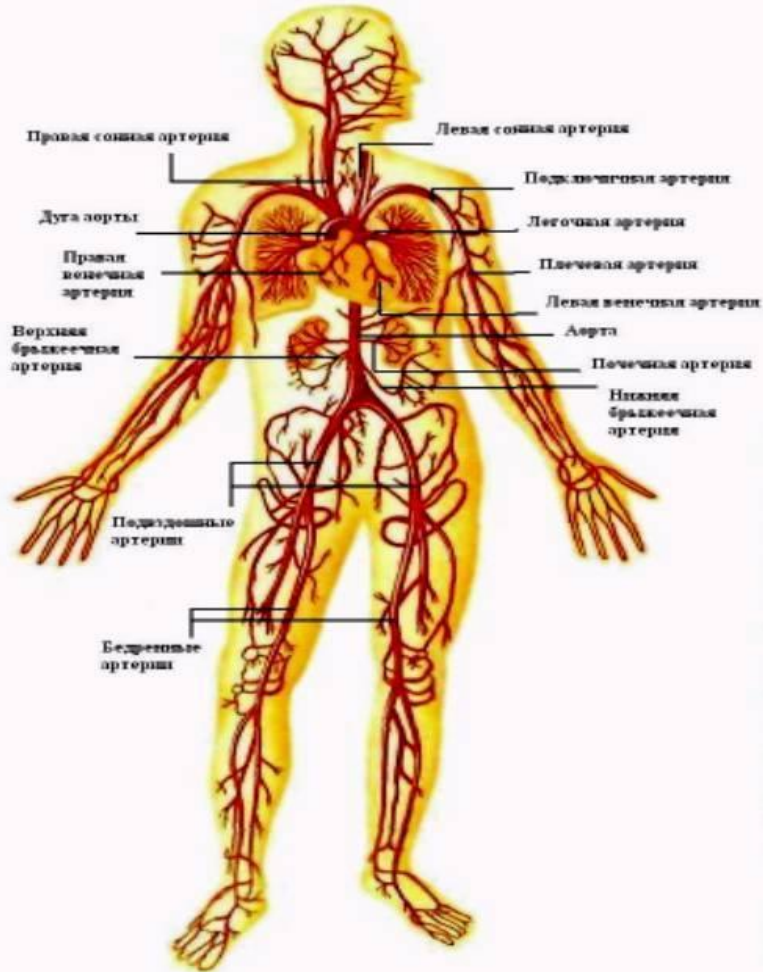


Венечное кровообращение

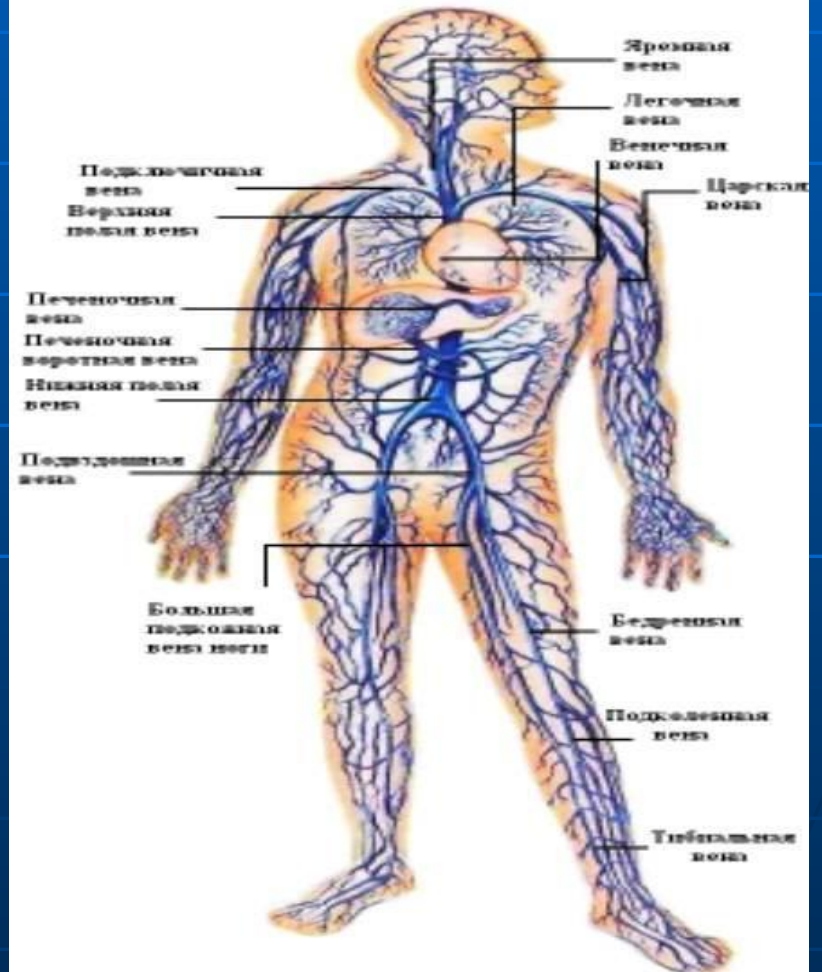


Артериальная и венозная системы

Артериальная система



Венозная система

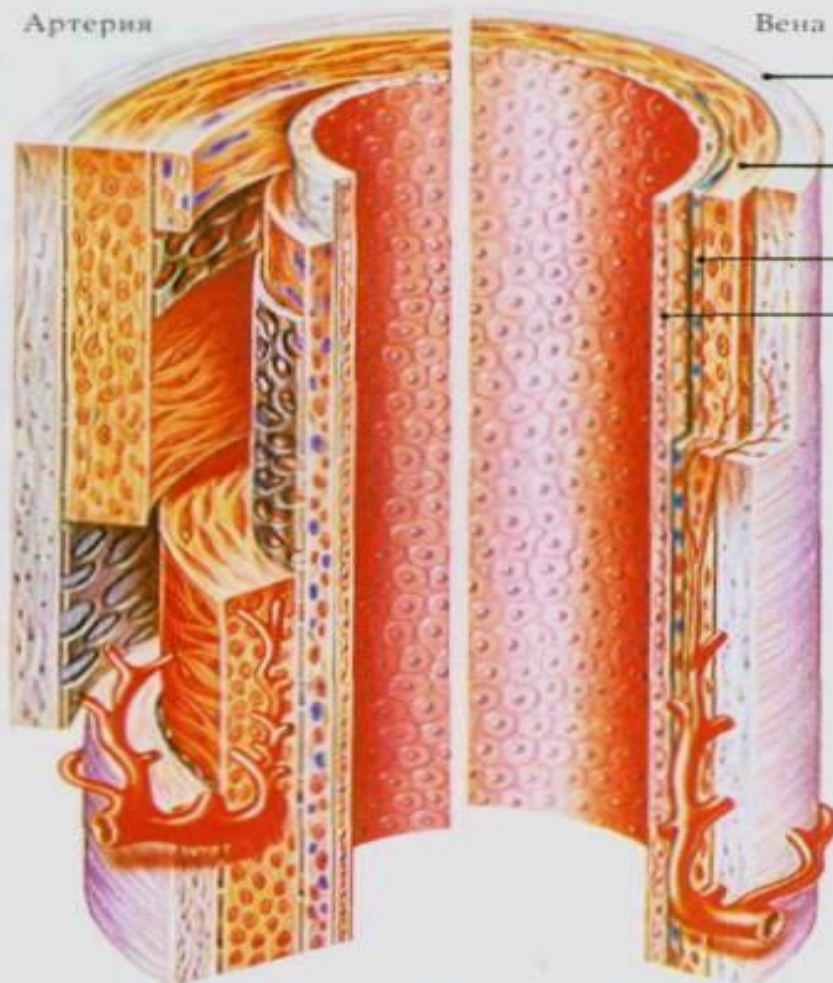


Строение стенок сосудов

Кровеносные сосуды

Артерия

Вена



Как артерии, так и вены, представляют собой трубки, состоящие из 4 слоев:

Защитная фиброзная оболочка

Гладкие мышцы и эластические волокна

Соединительная ткань

Гладкий эндотелиальный клеточный слой

На разрезе артерии (аорты) и вены (верхней полой вены) видна различная толщина стенок сосудов

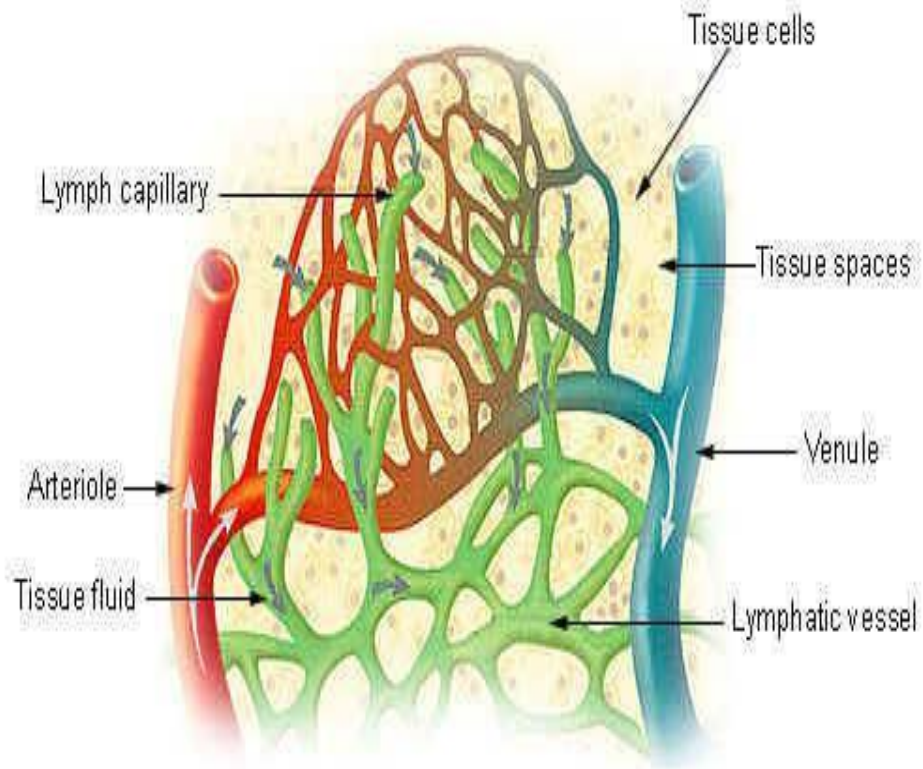
Артерия

Вена

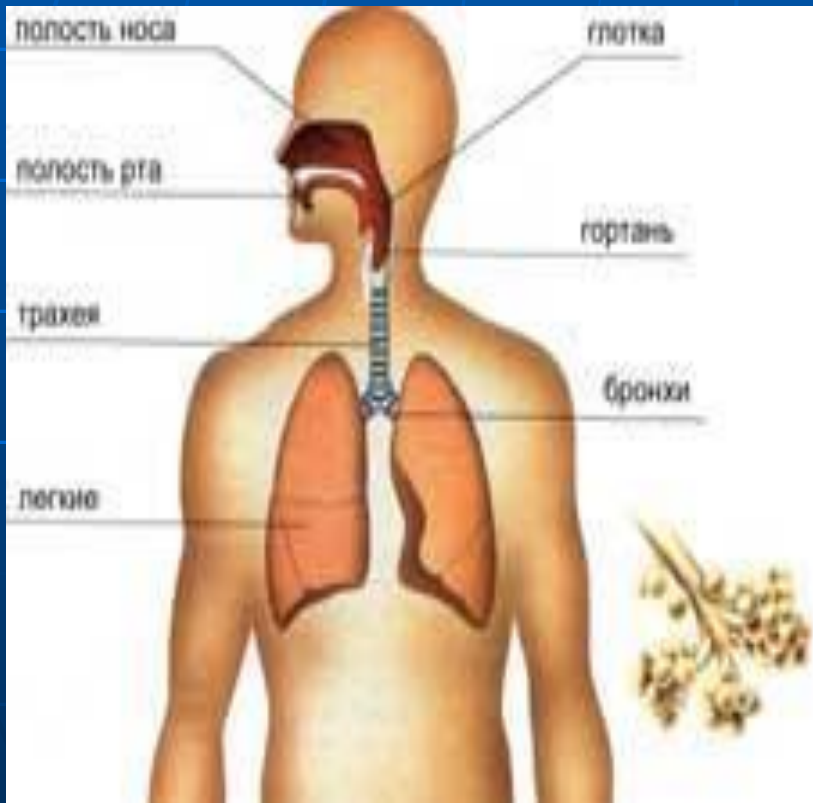


Лимфатическая система

Lymph Capillaries in the Tissue Spaces

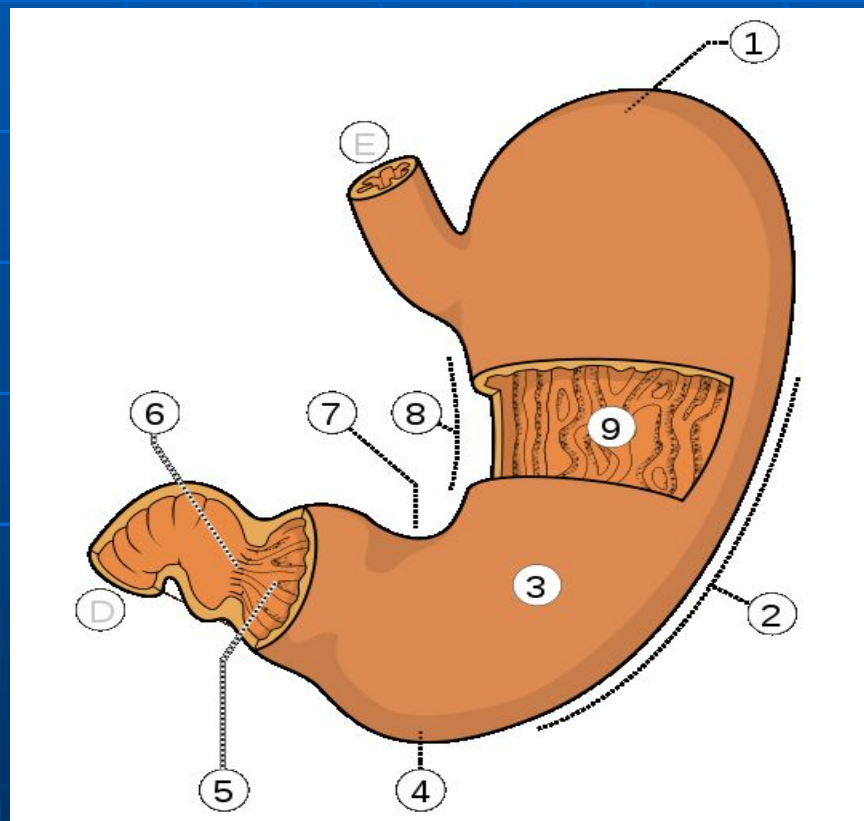


Дыхательная система



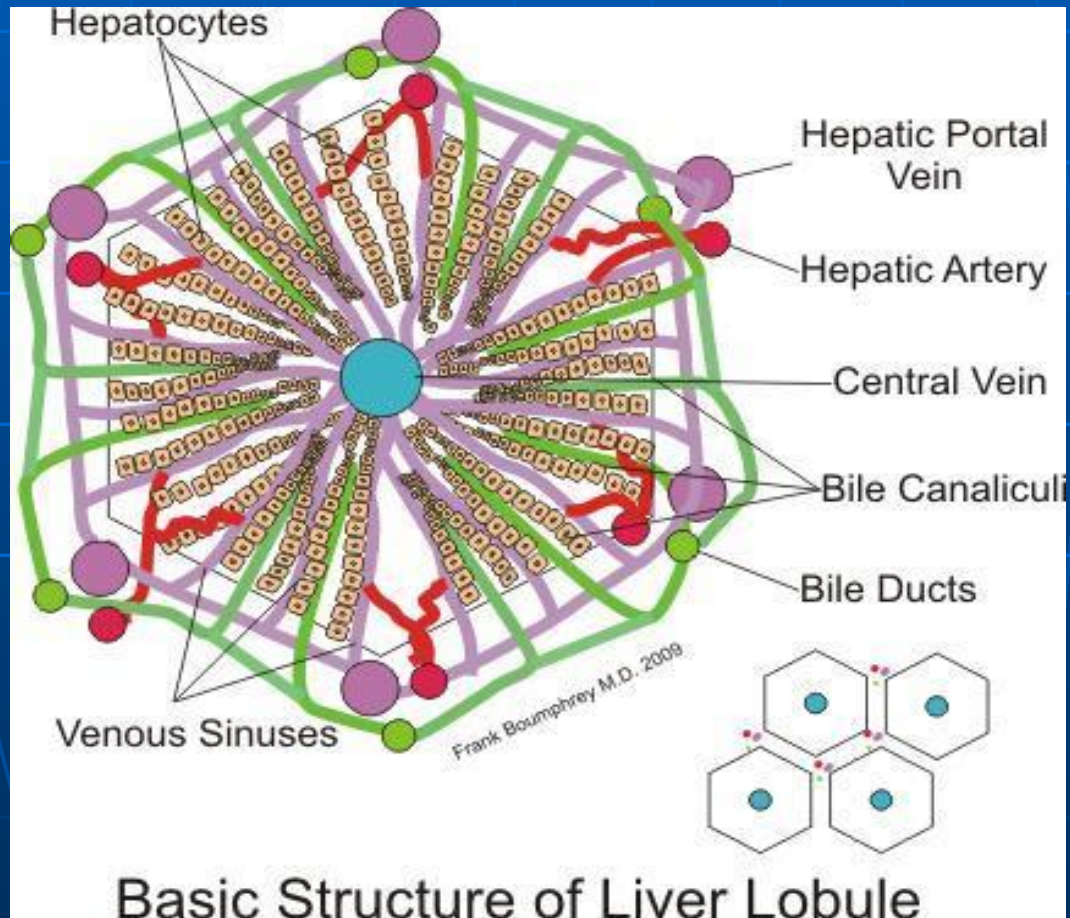
(1) дно желудка, (2) большая кривизна, (3) тело, (4) нижний полюс желудка, (5) привратниковая (пилорическая) часть, (6) отверстие привратника, (7) угловая вырезка, (8) малая кривизна, (9) складки слизистой оболочки

Анатомия пищеварительной системы

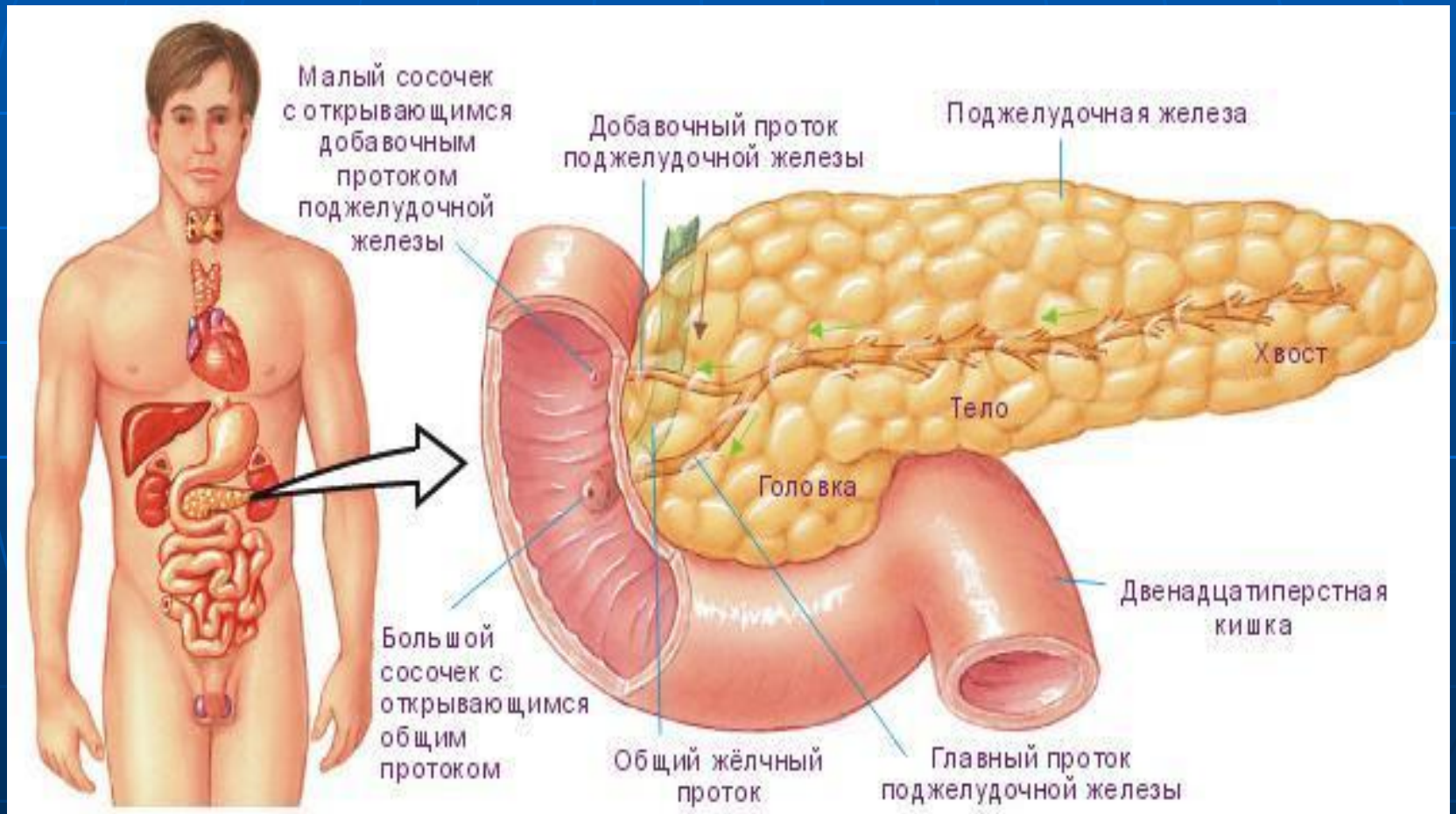


1-дно желудка; 2-большая кривизна; 3-тело; 4-нижний полюс; 5-привратниковая часть; 6-отверстие привратника; 7-угловая вырезка; 8-малая кривизна; 9-складки слизистой оболочки

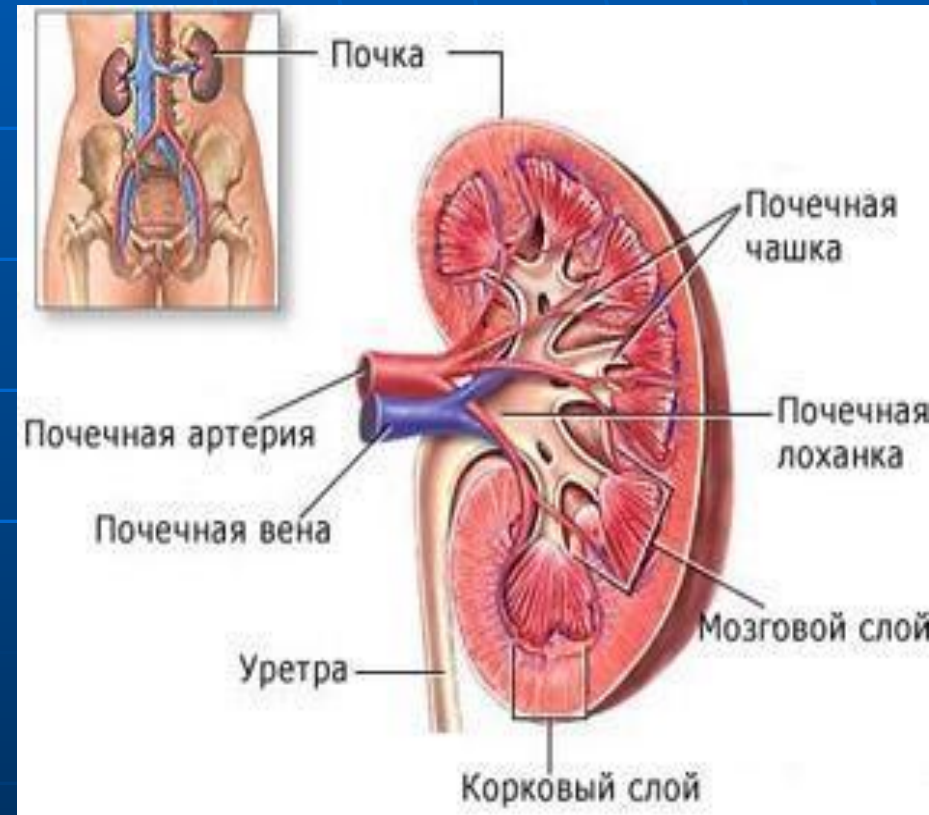
Строение печеночной дольки



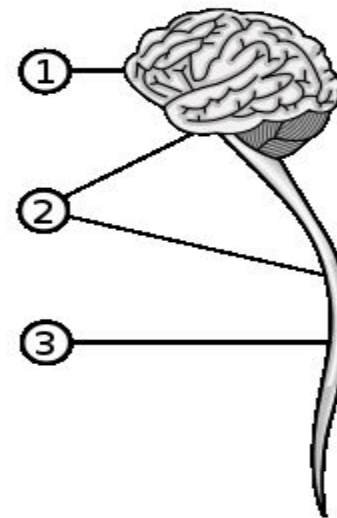
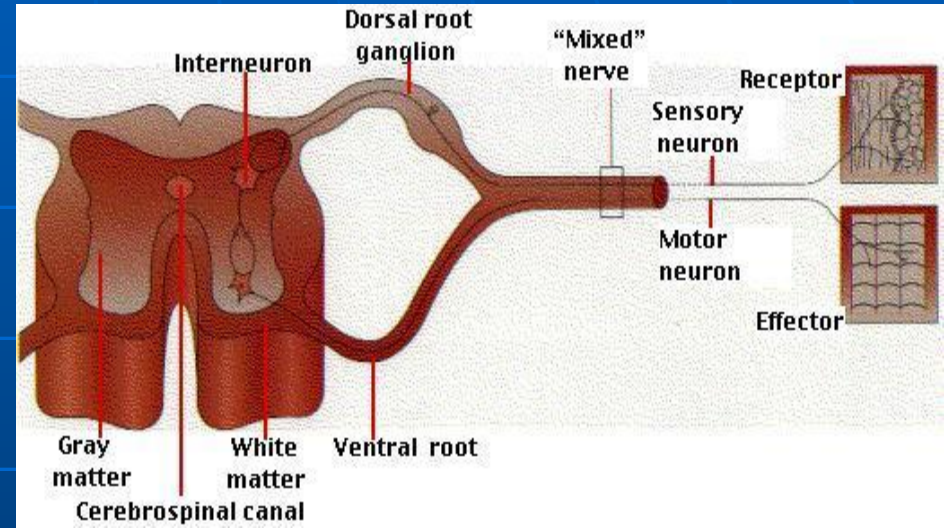
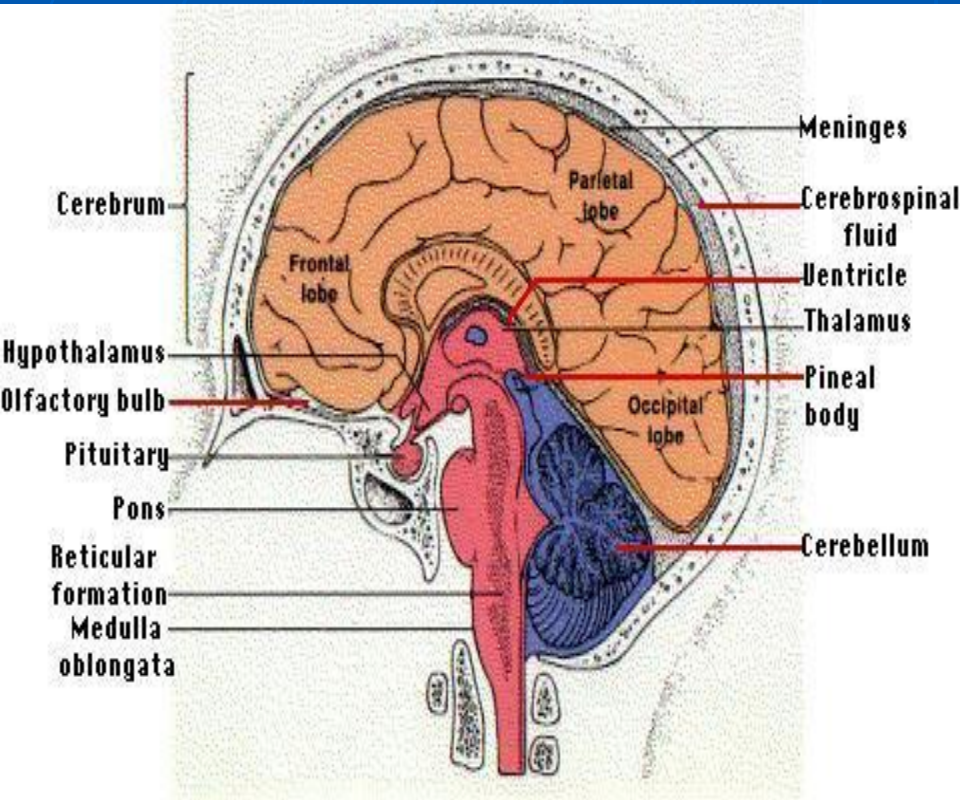
Поджелудочная железа



Мочевыделительная система

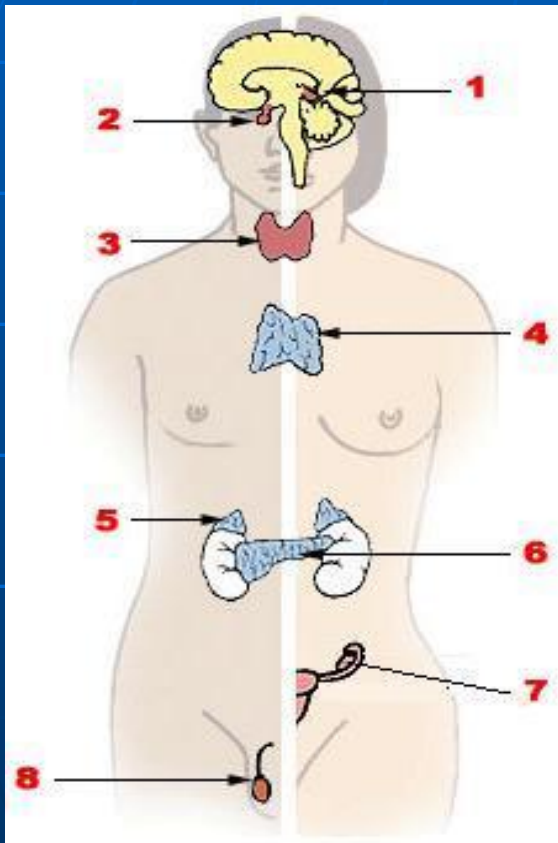


Центральная нервная система



1 – ГОЛОВНОЙ МОЗГ
2 – ЦНС
3 – СПИННОЙ МОЗГ

Эндокринная система



Основные эндокринные железы.
 (Мужчины слева, женщины
 справа.) 1. Шишковидные железы
 2. Гипофиз 3. Щитовидная железа
 4. Тимус 5. Надпочечники 6.
 Поджелудочная железа 7. Яичники
 8. Яички

Hypothalamus

Thyrotropin-releasing hormone
 Dopamine
 Growth hormone-releasing hormone
 Somatostatin
 Gonadotropin-releasing hormone
 Corticotropin-releasing hormone
 Oxytocin
 Vasopressin

Thyroid

Triiodothyronine
 Thyroxine

Pineal gland

Melatonin

Pituitary Gland

Anterior pituitary

Growth hormone
 Thyroid-stimulating hormone
 Adrenocorticotrophic hormone
 Follicle-stimulating hormone
 Luteinizing hormone
 Prolactin
 Melanocyte-stimulating hormone

Posterior pituitary

Oxytocin
 Vasopressin
 Oxytocin (stored)
 Anti-diuretic hormone (stored)

Intermediate pituitary

Ovary

Progesterone
 Androstenedione
 Estrogens
 Inhibin

Testes

Androgens
 Estradiol
 Inhibin

Placenta (when pregnant)

Progesterone
 Estrogens
 Human chorionic gonadotropin
 Human placental lactogen
 Inhibin

Uterus (when pregnant)

Prolactin
 Relaxin

