

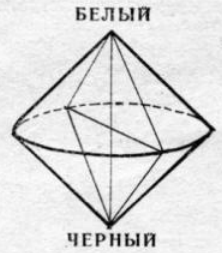
Дисциплина «Живопись»

Теория живописи



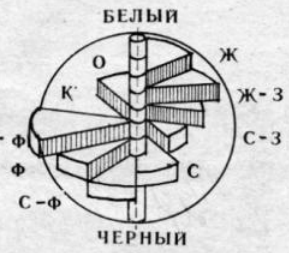
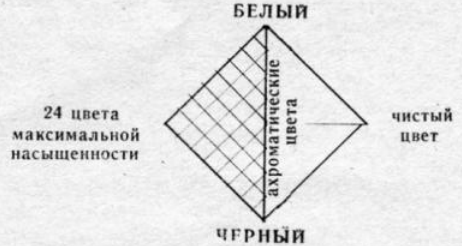
Луцко, Э.М. Теория цвета: учеб. пос.
/Э.М. Луцко. Л.: ЛИСИ, 1980.- 30 с.-15000 экз.

ЦВЕТОВОЕ ТЕЛО НЬЮБЕРГА | ЦВЕТОВОЕ ТЕЛО МАНСЕЛЛА | ЦВЕТОВОЕ ТЕЛО ОСТВАЛЬДА | ЦВЕТОВОЙ КРУГ НЬЮТОНА

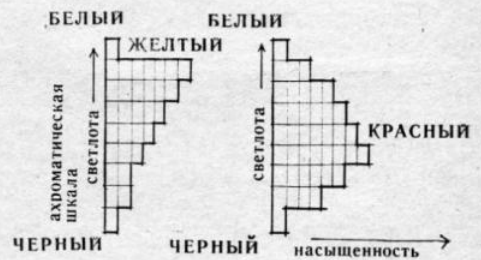


СИСТЕМЫ КЛАССИФИКАЦИИ ЦВЕТА

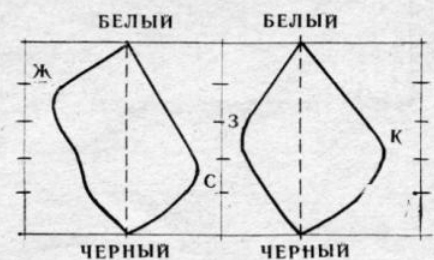
СЕЧЕНИЕ ЦВЕТОВОГО ТЕЛА ОСТВАЛЬДА



СЕЧЕНИЯ ЦВЕТОВОГО ТЕЛА МАНСЕЛЛА

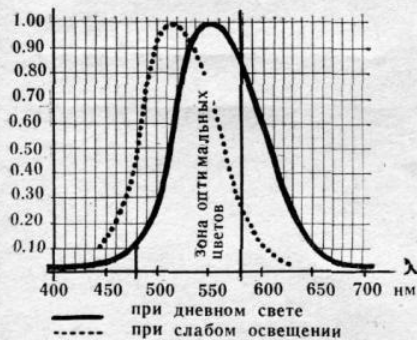


СЕЧЕНИЯ ЦВЕТОВОГО ТЕЛА НЬЮБЕРГА



Ж — желтый, С — синий, К — красный, З — зеленый

КРИВЫЕ ЧУВСТВИТЕЛЬНОСТИ
ГЛАЗА К МОНОХРОМАТИЧЕСКИМ
ИЗЛУЧЕНИЯМ



ПСИХОФИЗИОЛОГИЧЕСКОЕ
ДЕЙСТВИЕ ЦВЕТА



ВОСПРИЯТИЕ
ЦВЕТА

ИЗМЕНЕНИЕ ЦВЕТОВОЙ
ЧУВСТВИТЕЛЬНОСТИ
ГЛАЗА С ВОЗРАСТОМ



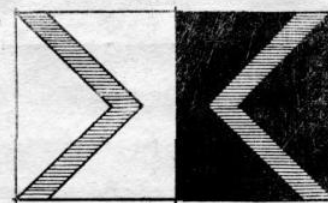
СХЕМА ДЛЯ НАБЛЮДЕНИЯ
ПОСЛЕДОВАТЕЛЬНОГО
КОНТРАСТА ЦВЕТОВ

СМОТРИТЕ
20 сек.

переведите
взгляд на
крестик

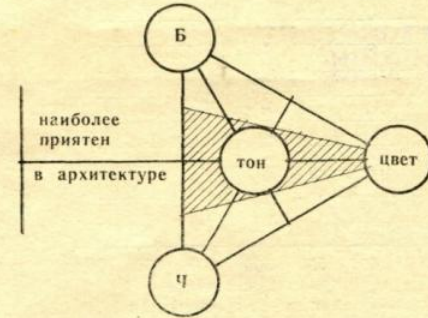
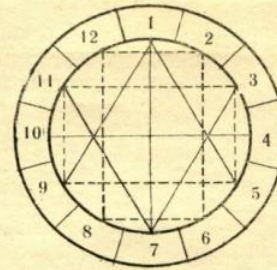


ПРИМЕР ОДНОВРЕМЕННОГО
КОНТРАСТА ЦВЕТОВ



ЦВЕТОВЫЕ ГАРМОНИИ

ЦВЕТОВОЙ КРУГ ИТТЕНА



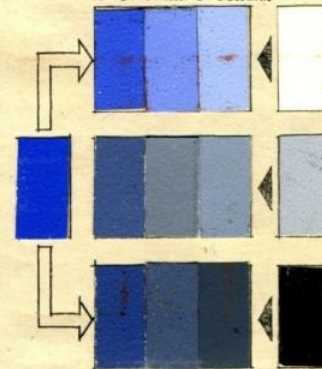
КРАСОЧНЫЙ СОСТАВ 12-СТУПЕННОГО ЦВЕТОВОГО КРУГА:

- 1 — кадмий желтый,
- 2 — кадмий оранжевый,
- 3 — кадмий оранжевый + алая,
- 4 — алая,
- 5 — краплек красный,
- 6 — красно-фиолетовая,
- 7 — красно-фиолетовая + ультрамарин,

- 8 — ультрамарин,
- 9 — кобальт синий,
- 10 — голубая ФЦ,
- 11 — изумрудно-зеленая + нежного голубой ФЦ,
- 12 — желто-зеленая + изумрудно-зеленая,

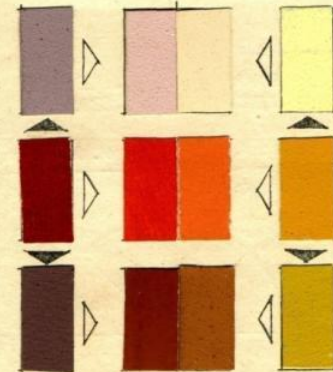
1. МОНОХРОМАТИЧЕСКАЯ ГАРМОНИЯ

цветовые ряды
смешения с белым



цветовые ряды
смешения с черным

2. НЮАНСНАЯ ГАРМОНИЯ ИЛИ ГАРМОНИЯ МАЛЫХ ИНТЕРВАЛОВ

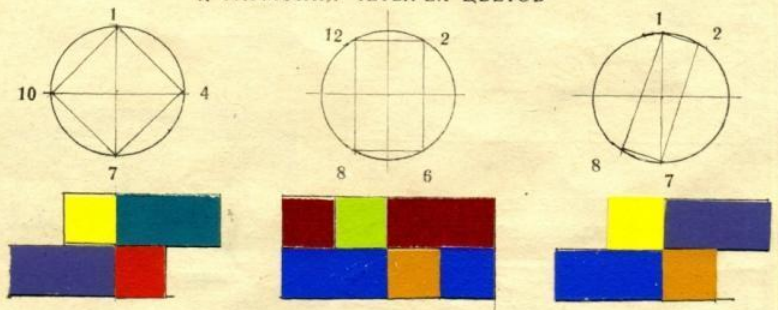


3

3. ПОЛЯРНЫЕ ГАРМОНИИ



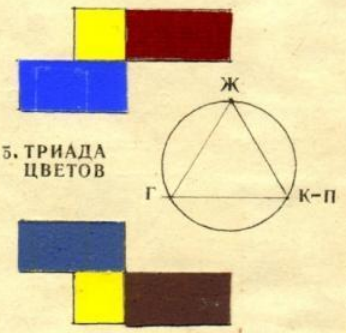
4. ГАРМОНИЯ ЧЕТЫРЕХ ЦВЕТОВ



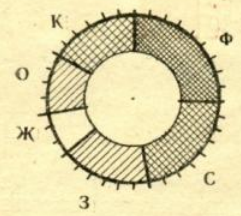
ПРИМЕРЫ ЗАКОНОМЕРНЫХ ЦВЕТОВЫХ РЯДОВ



5. ТРИАДА ЦВЕТОВ

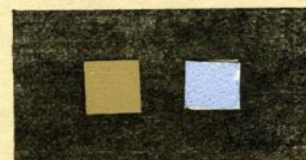
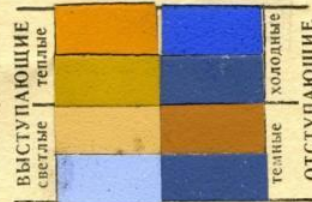
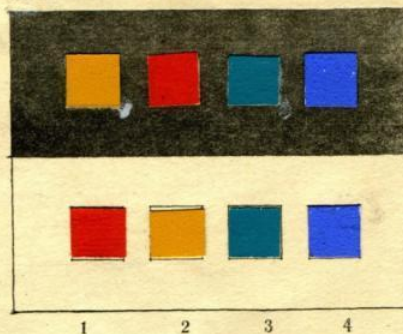


ЦВЕТОВОЙ КРУГ ГЕТЕ



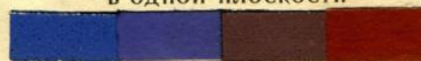
ЗРИТЕЛЬНЫЕ ИЛЛЮЗИИ ПРИ ВОСПРИЯТИИ ЦВЕТА

ВЫСТУПАЮЩИЕ И ОТСТУПАЮЩИЕ ЦВЕТА



светлый холодный цвет кажется лежащим в одной плоскости с теплым

ЦВЕТА БЛИЗКИЕ ПО СВЕЛОТЕ ВЫГЛЯДЯТ РАСПОЛОЖЕННЫМИ В ОДНОЙ ПЛОСКОСТИ



ФИГУРА И ФОН



ФАКТУРНОСТЬ

насыщенные цвета нивелируют рельеф

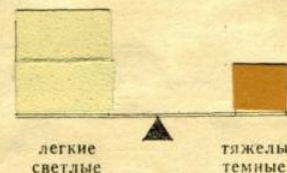


выявляют рельеф



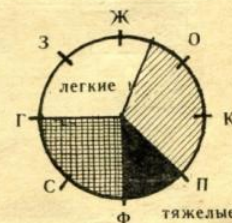
теплые светлые слабо насыщенные

ВЕСОМОСТЬ ЦВЕТОВ



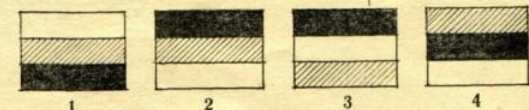
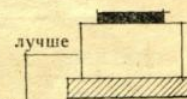
легкие светлые

тяжелые темные



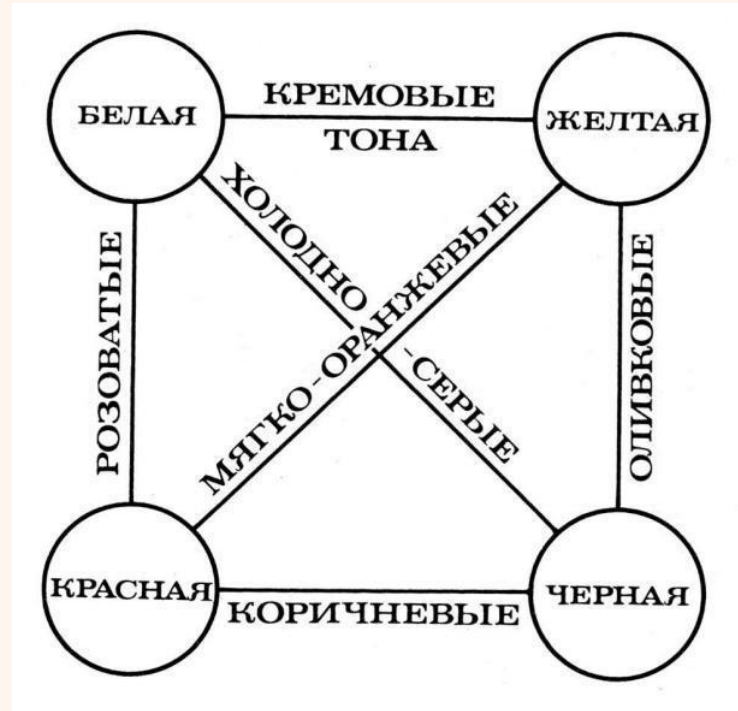
легкие насыщенные

тяжелые слабо насыщенные



РАСПОЛОЖЕНИЕ ЦВЕТОВ «ПО ВЕСУ В ПОРЯДКЕ ПРЕДПОЧТЕНИЯ ПО ДАННЫМ ИССЛЕДОВАТЕЛЕЙ США

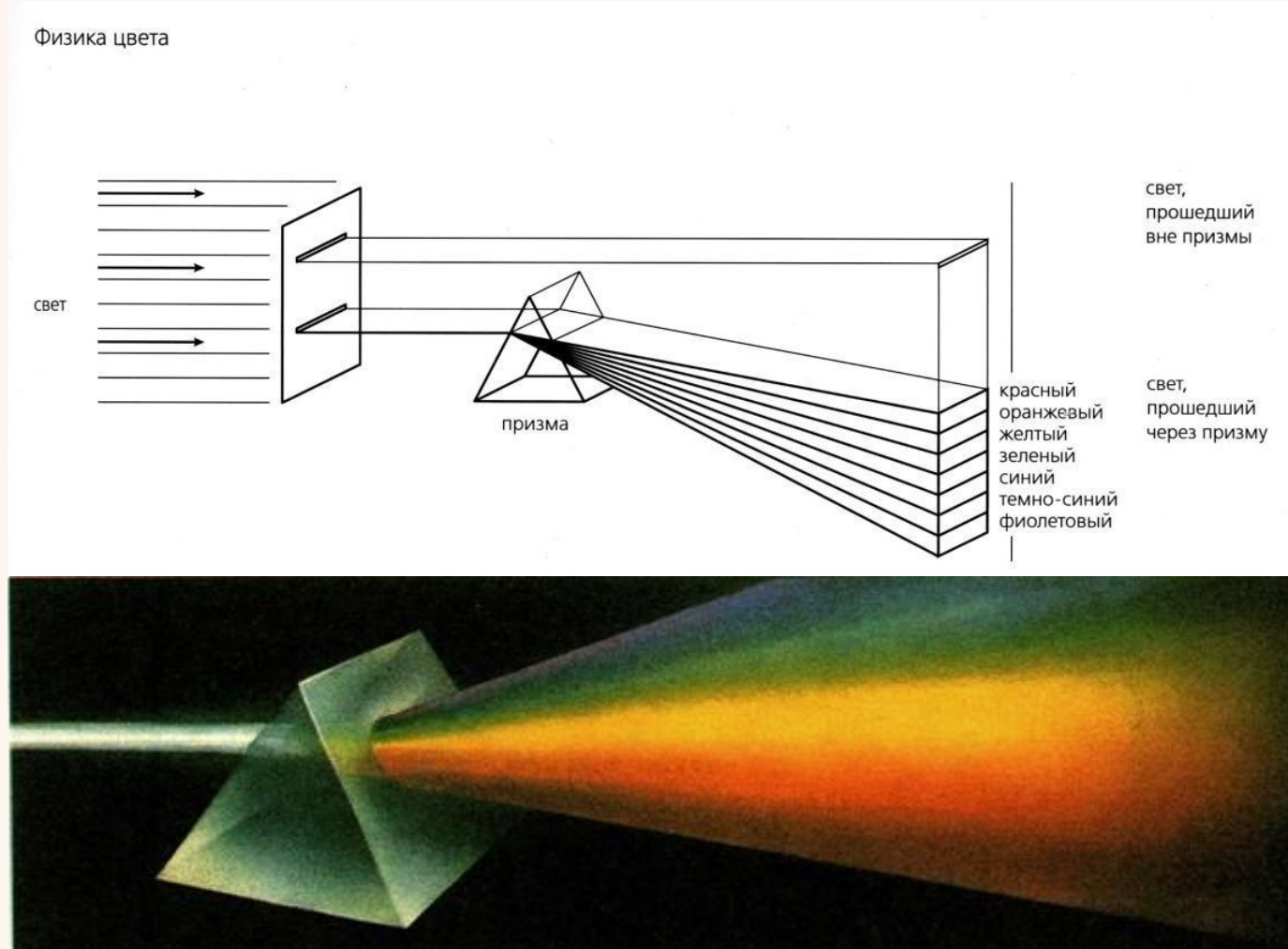
Техника живописи старых мастеров



- Схема колористического квадрата (с.116)

Фейнберг, Л.Е. Секреты живописи старых мастеров./Л.Е. Фейнберг,Ю.И.Гренберг.- М.: Изобразительное искусство,1989.- 319 с.-25000 экз.

Техника живописи современных мастеров



Иоханнес, И. Искусство цвета / Иттен Иоханнес, перевод с немецкого; 2-е издание. - М.: Изд. Д. Аронов, 2001. - 96 с. - 3000 экз.

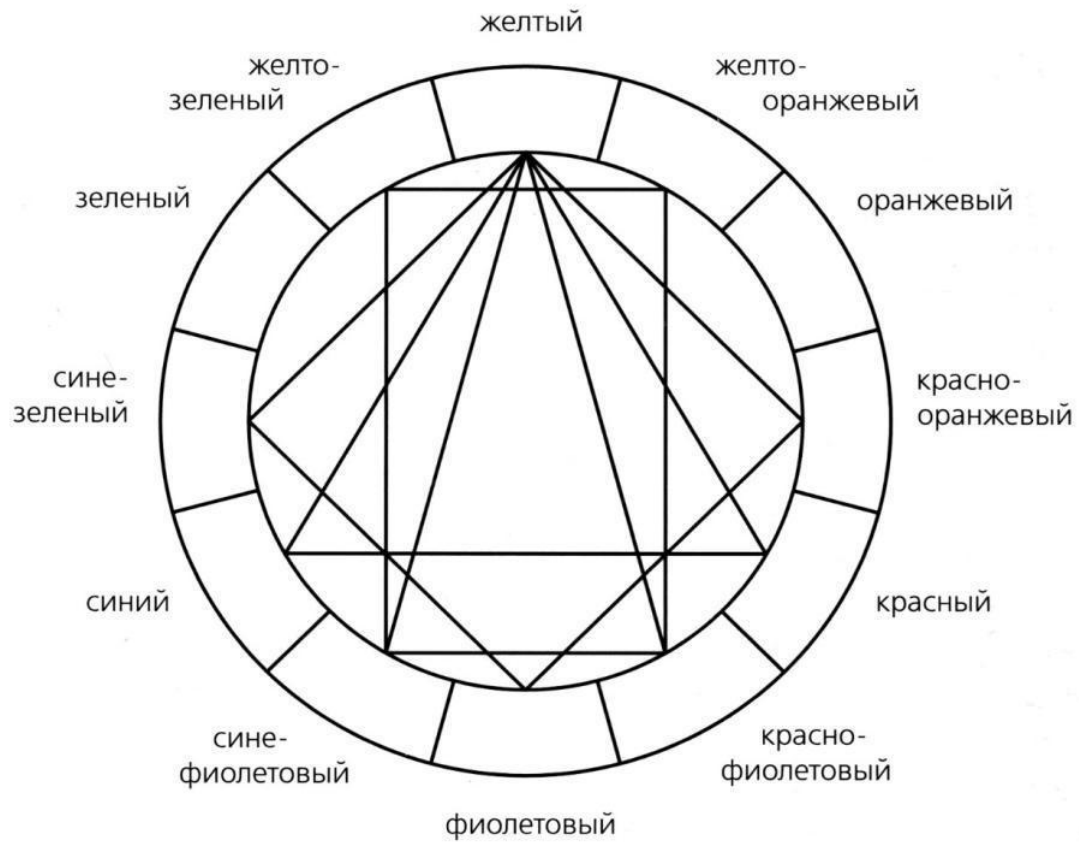
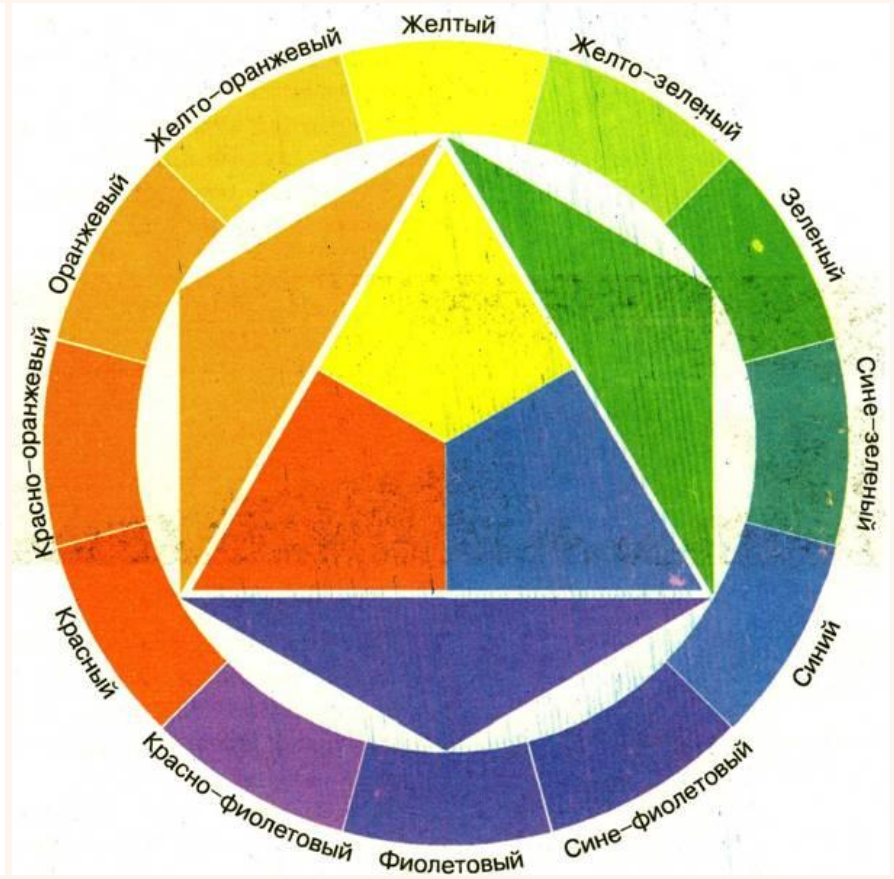


Рис.2



Рис.3





Pic. 4



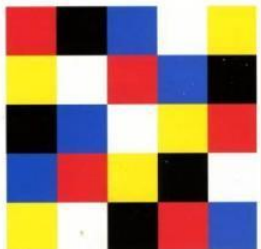
Pic. 5



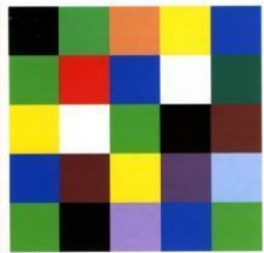
Pic. 6



Pic. 7



Pic. 8



Pic. 9



Pic. 10



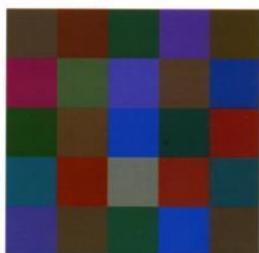
Pic. 11



Pic. 12



Pic. 13



Pic. 14



Pic. 16



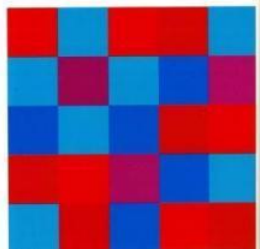
Pic. 17



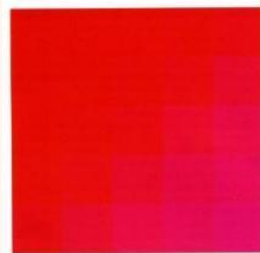
Pic. 18



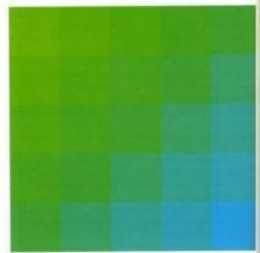
Pic. 19



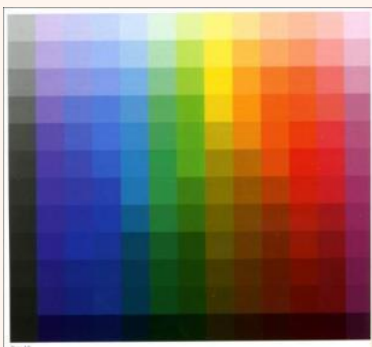
Pic. 20



Pic. 21



Pic. 22



Pic. 15



Pic.23



Pic.26



Pic.24



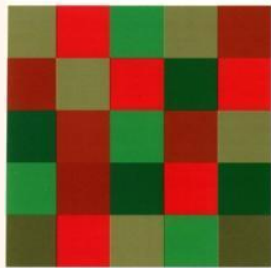
Pic.27



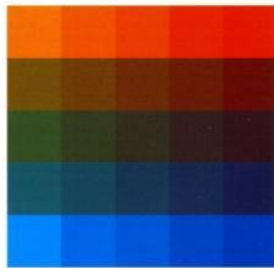
Pic.25



Pic.28



Pic.29



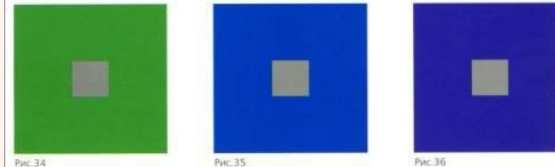
Pic.30



Pic.31

Pic.32

Pic.33



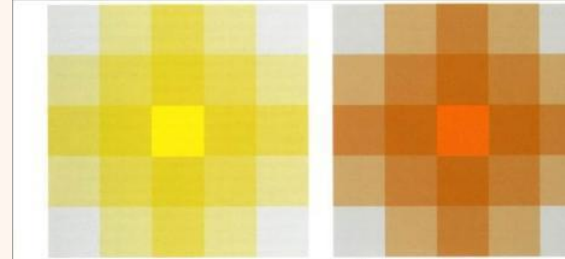
Pic.34

Pic.35

Pic.36

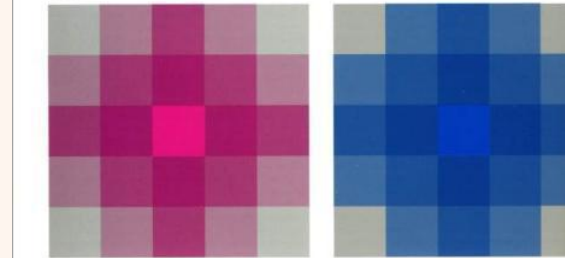


Pic.37



Pic.38

Pic.39



Pic.40

Pic.41



Pic.42



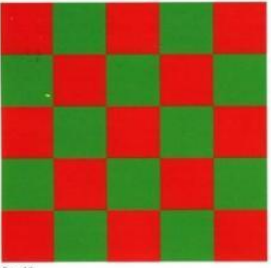
Pic.43



Pic.44



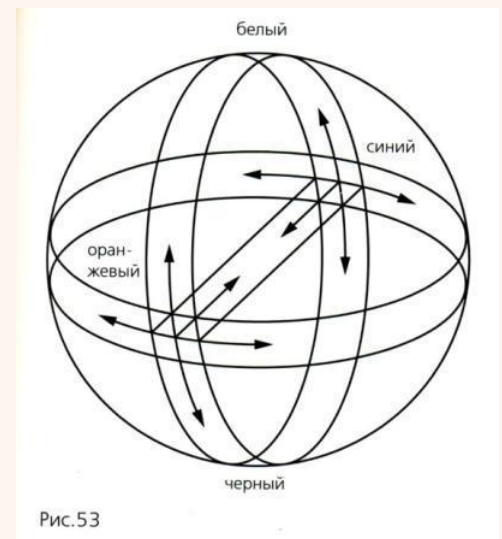
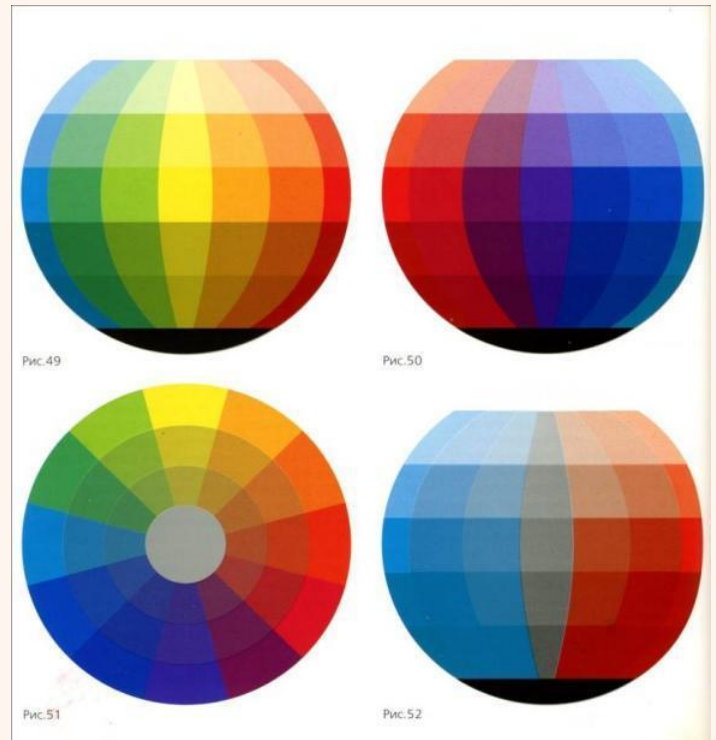
Pic.45

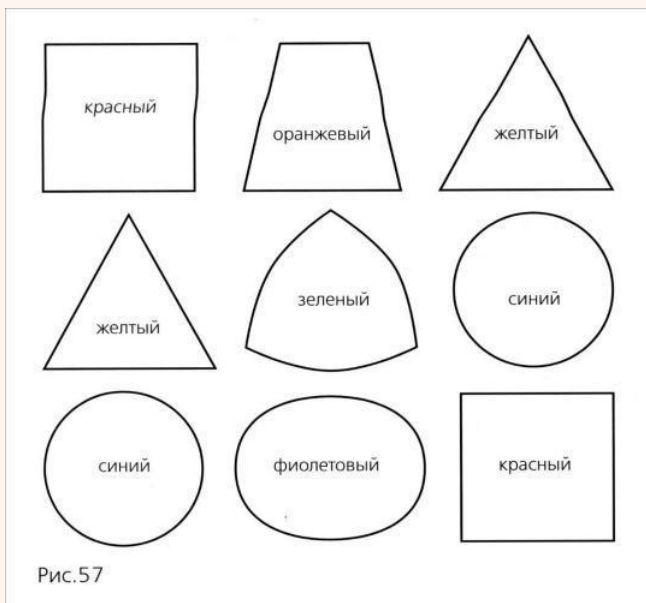
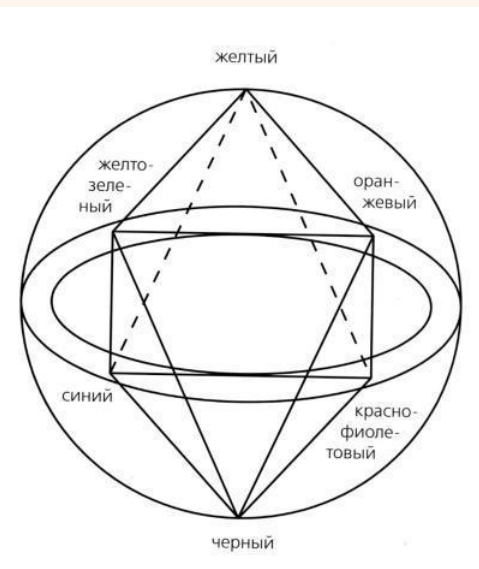
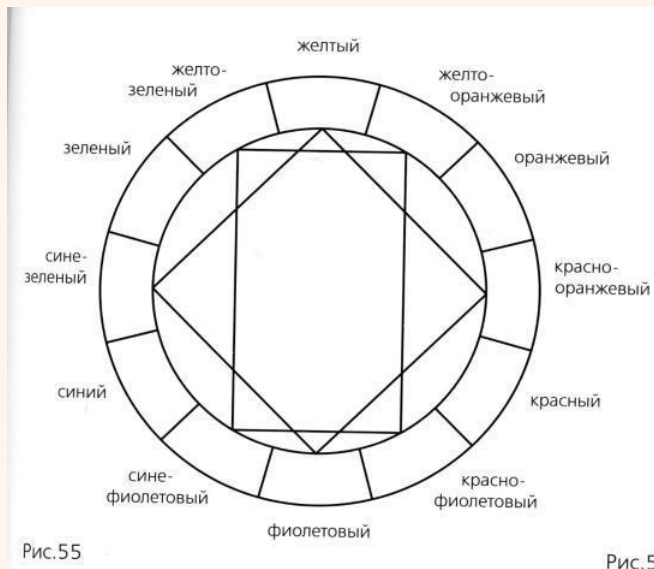
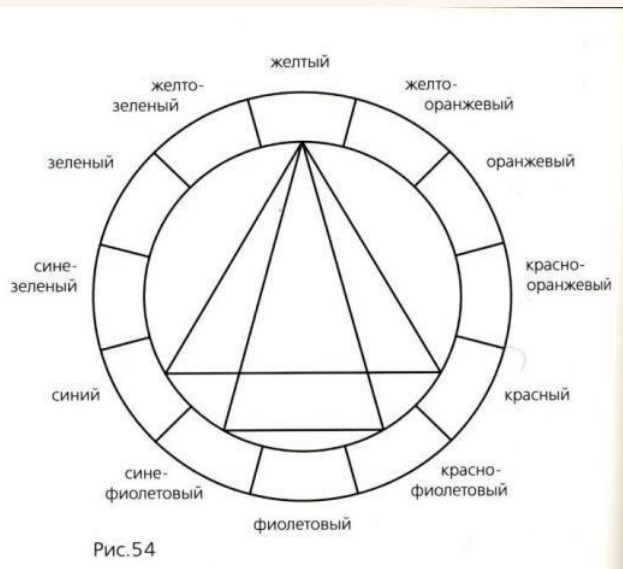


Pic.46



Pic.47





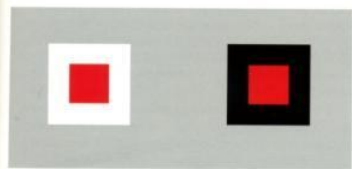
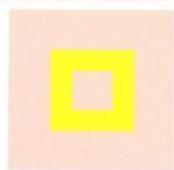
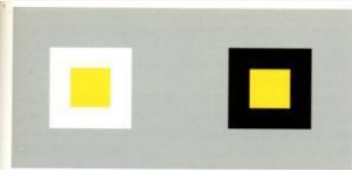


Рис.58-59

Рис.60-63



Рис.64-67

Рис.68-71

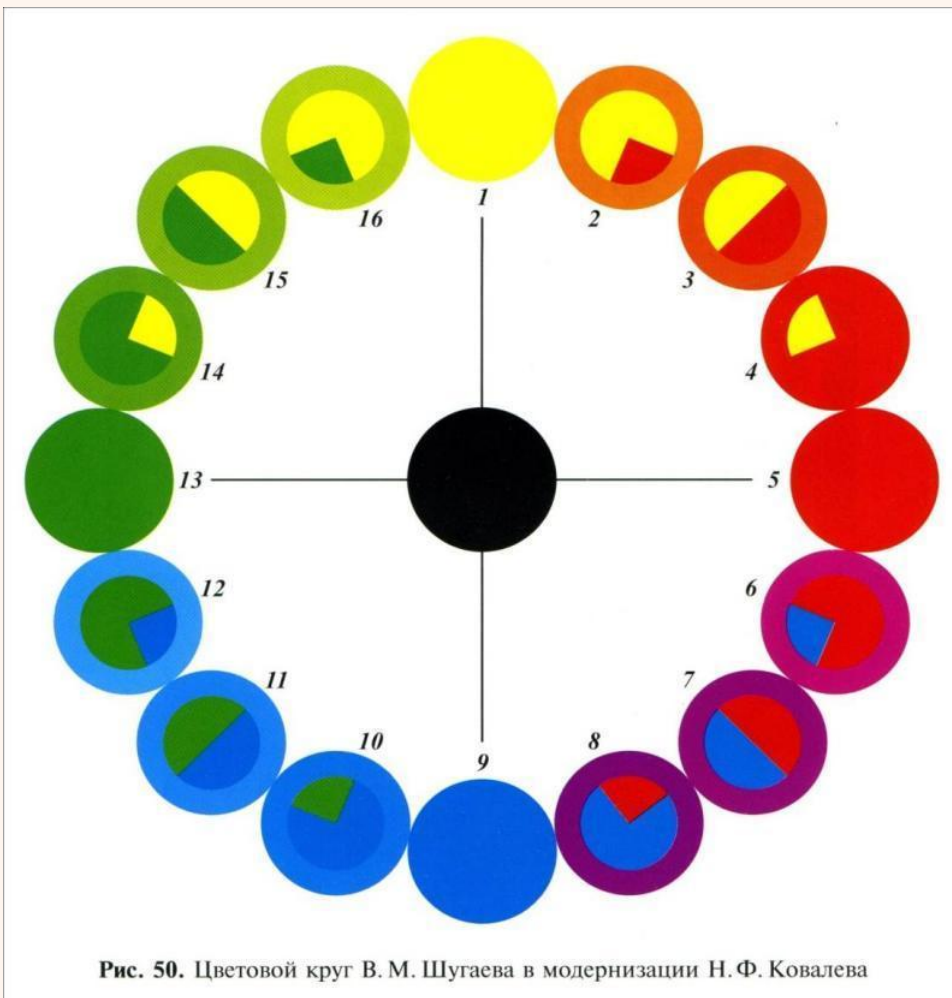


Рис. 50. Цветовой круг В. М. Шугаева в модернизации Н. Ф. Ковалева

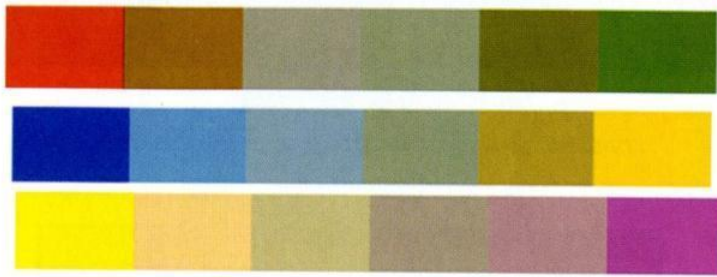
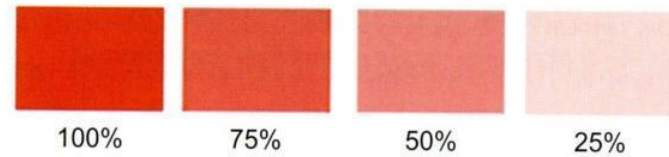
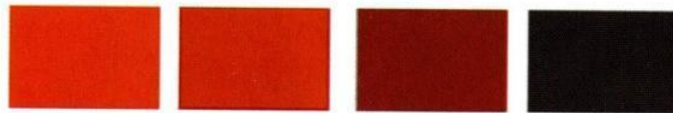


Рис. 4. Результаты смешивания **взаимодополнительных** цветов: красного и зеленого, синего и оранжевого, желтого и фиолетового. Смешивание в разных пропорциях **первичных** цветов со своими **дополнительными** (а также смешивание **вторичных** цветов друг с другом) дает гармоничные «нейтральные» цветовые тона



а) светлота (яркость)



б) насыщенность (интенсивность)

Рис. 5. Сравнение светлоты и насыщенности оттенков красного цвета (светлота и насыщенность чистого красного цвета равны 100%)



а) «разбелы» (добавления белого) б) «зачернения» (добавления черного) в) «приглушения» (добавления серого)

Рис. 6. Изменение **светлоты (яркости)** и **насыщенности (интенсивности)** первичных и вторичных цветов

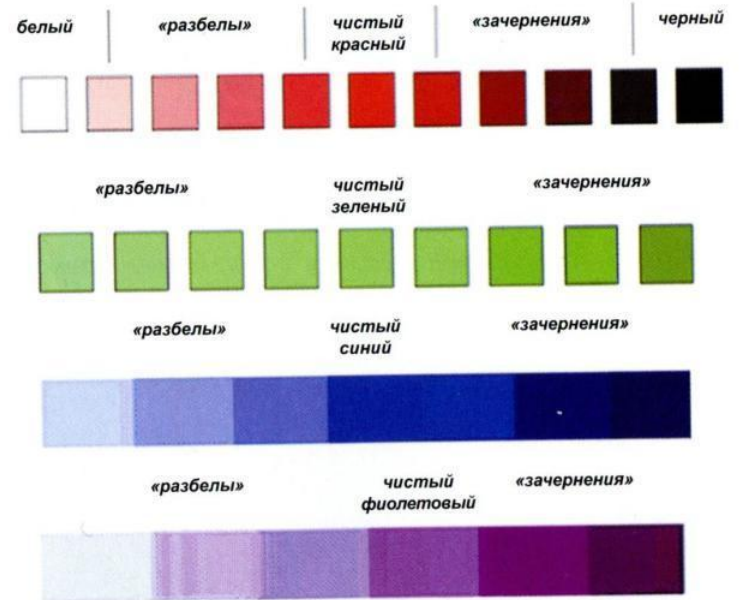


Рис. 7. Цветовые ряды, полученные «разбелами» и «зачернениями»



Рис. 1. Цвета солнечного спектра плавно и незаметно переходят друг в друга

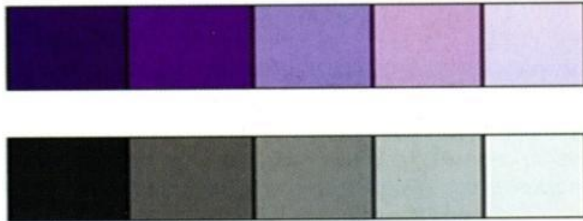


Рис. 2. Практическая оценка **чистоты (хроматичности)** цвета с помощью визуально воспринимаемой **насыщенности** цвета путем сравнения **светлоты** хроматического цвета и ахроматического такой же **светлоты**

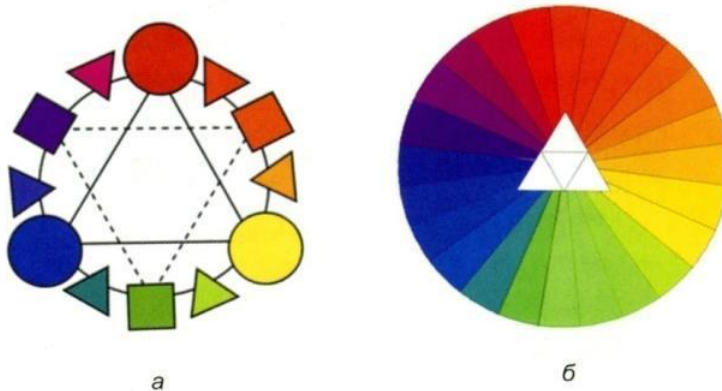


Рис. 3. Цветовые круги: а – двенадцати и б – двадцатичетырехцветовой

Смешение красок

- Малиновый...
Красный 1 нечетный
- Красно-оранжевый ...
Оранжевый 2 четный
- Желто-оранжевый ...
Желтый 3 нечетный
- Желто-зеленый ...
Центральный пункт
- **Зеленый** 4 четный
Зелено-голубой ...
- **Голубой** 5 четный
Сине-голубой
- **Синий** 6 четный
Фиолетовый...

При смешении двух соседних цветов

(во всяких пропорциях)

получаются промежуточные оттенки:

- 1) Смешение в равных пропорциях двумя другими, образует серый с оттенком нечетного цвета. двух нечетных цветов, разделенных только одним цветом, дает цвет, их разделяющий, но с меньшей цветовой интенсивностью;
- 2) Смешение в равных пропорциях двух четных цветов, разделенных одним, дает серый цвет с оттенком разделяющего их цвета;
- 3) Смешение в равных частях двух четного и нечетного цветов, разделенных одним, дает серый цвет с оттенком разделяющего их цвета;
- 4) От смешения в равных частях двух цветов, разделенных двумя другими, иначе говоря, четного и нечетного, образуется серый с оттенком нечетного цвета.

При смешении трех цветов:

- 1) Смешение трех смежных цветов, в равных частях из которого два нечетных и один четный, дает этот новый цвет, но с пониженной цветовой интенсивностью.
- 2) Смешение трех смежных цветов, в равных частях, из которых два четных и один нечетный, дает серый цвет с оттенком нечетного цвета;
- 3) При смешении в равных пропорциях трех нечетных цветов получается нейтральный серый цвет;
- 4) Смешение трех четных цветов дает также нейтральный серый цвет.

Практические советы

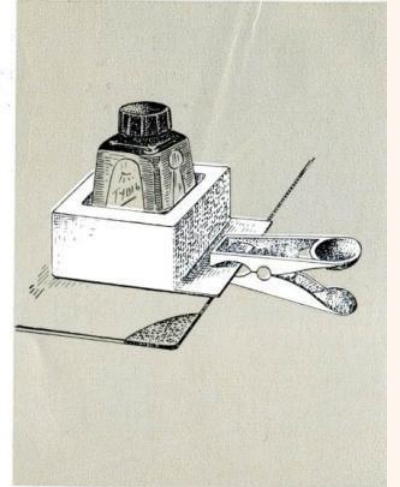
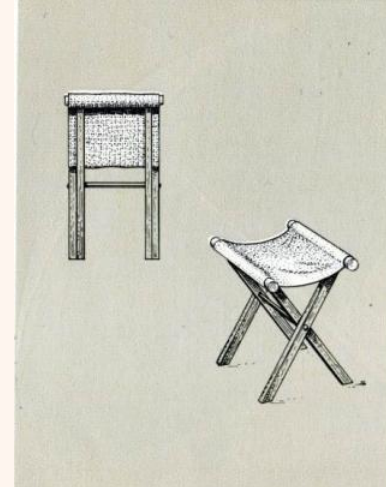
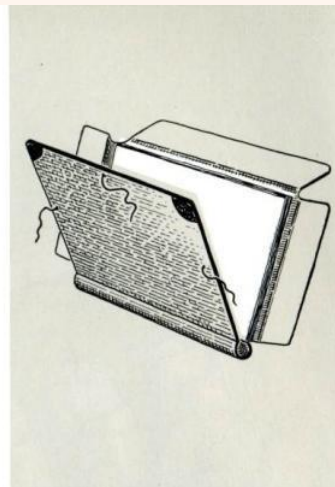
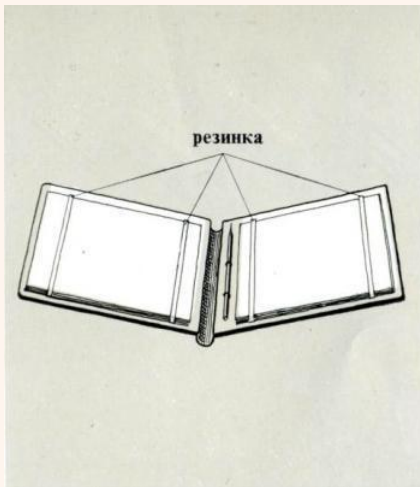
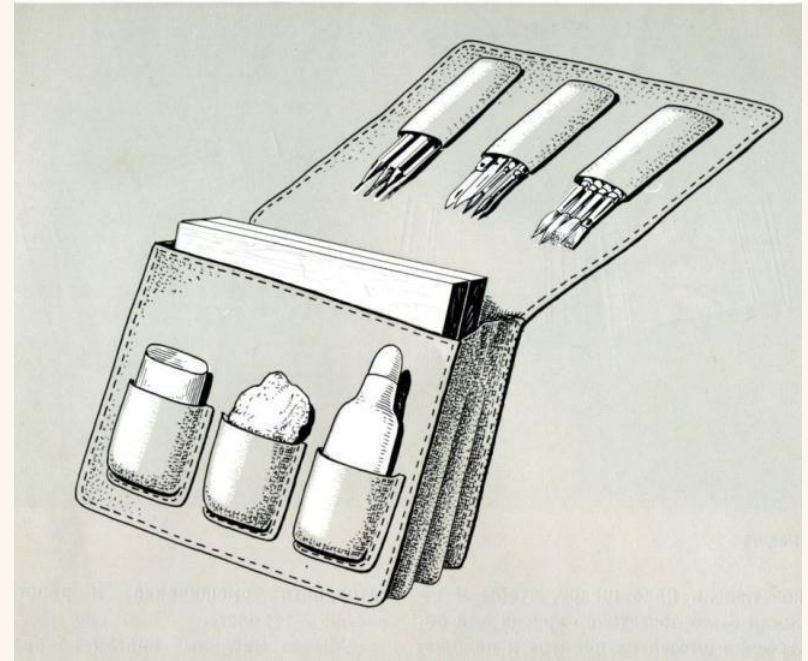
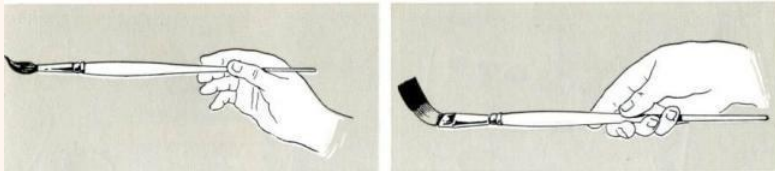
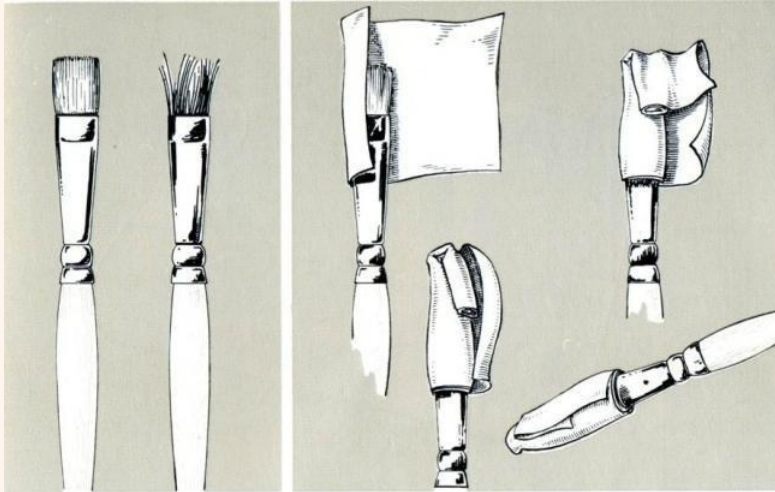




Рис. 21

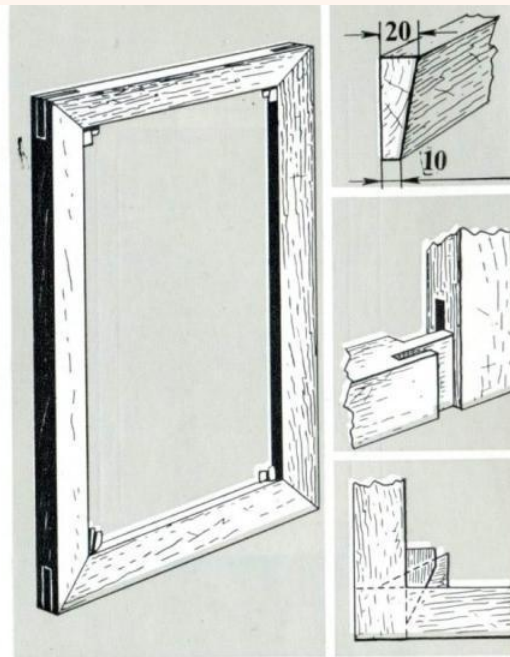
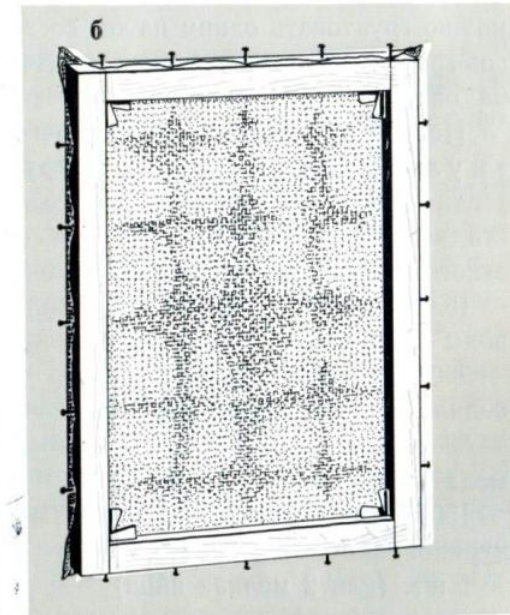
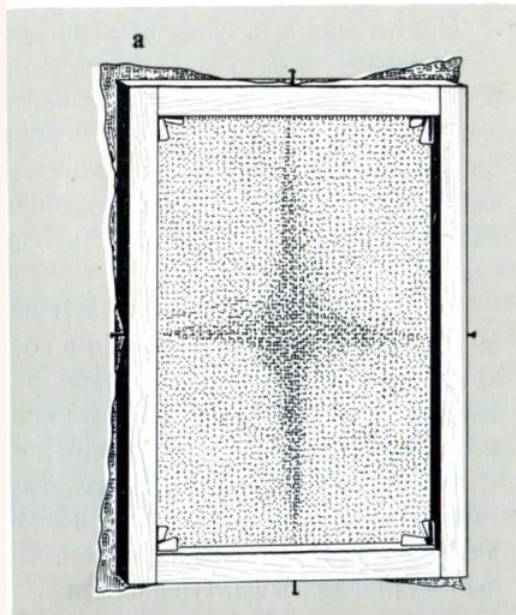


Рис. 22



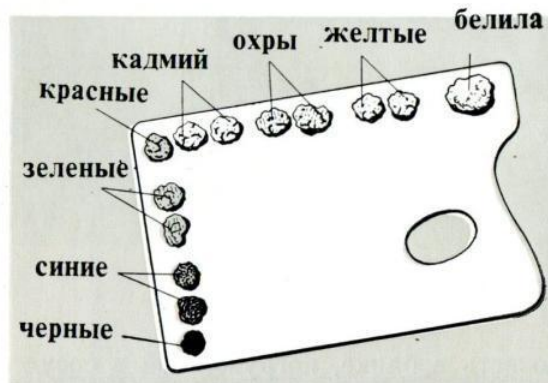
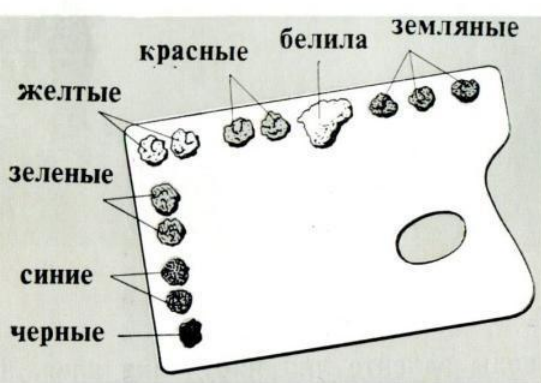
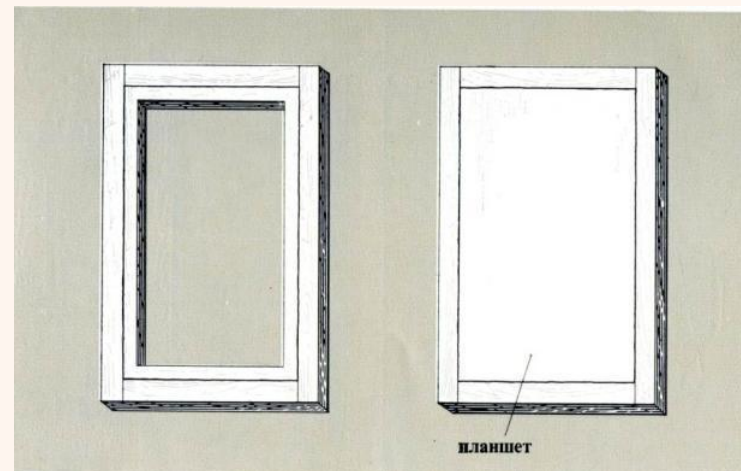
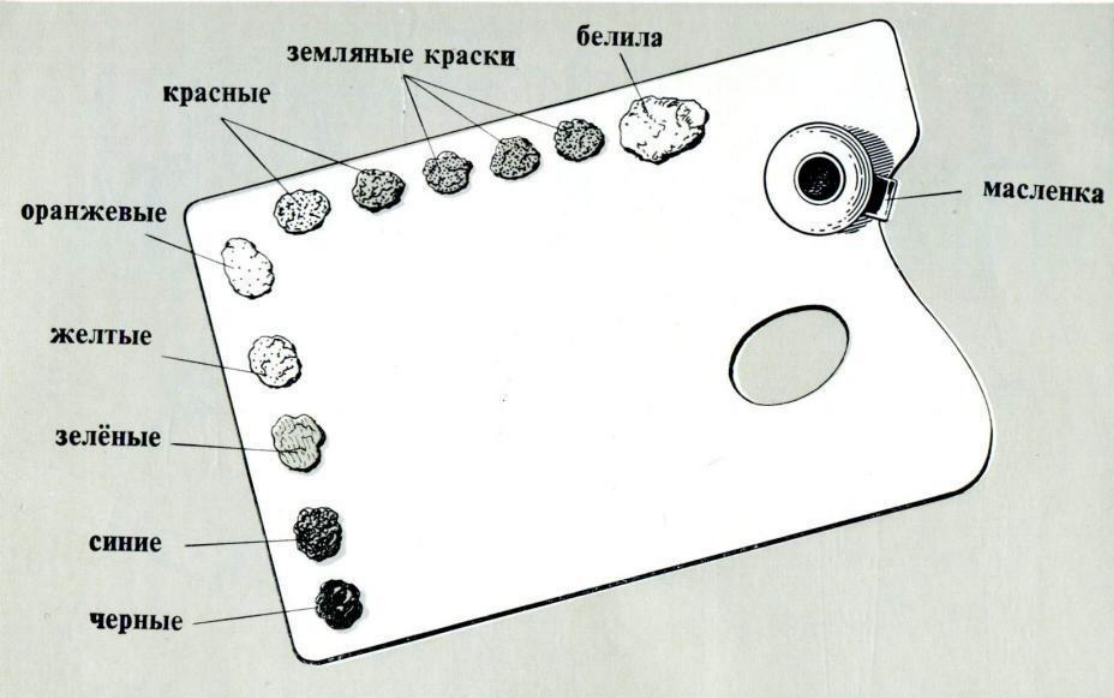


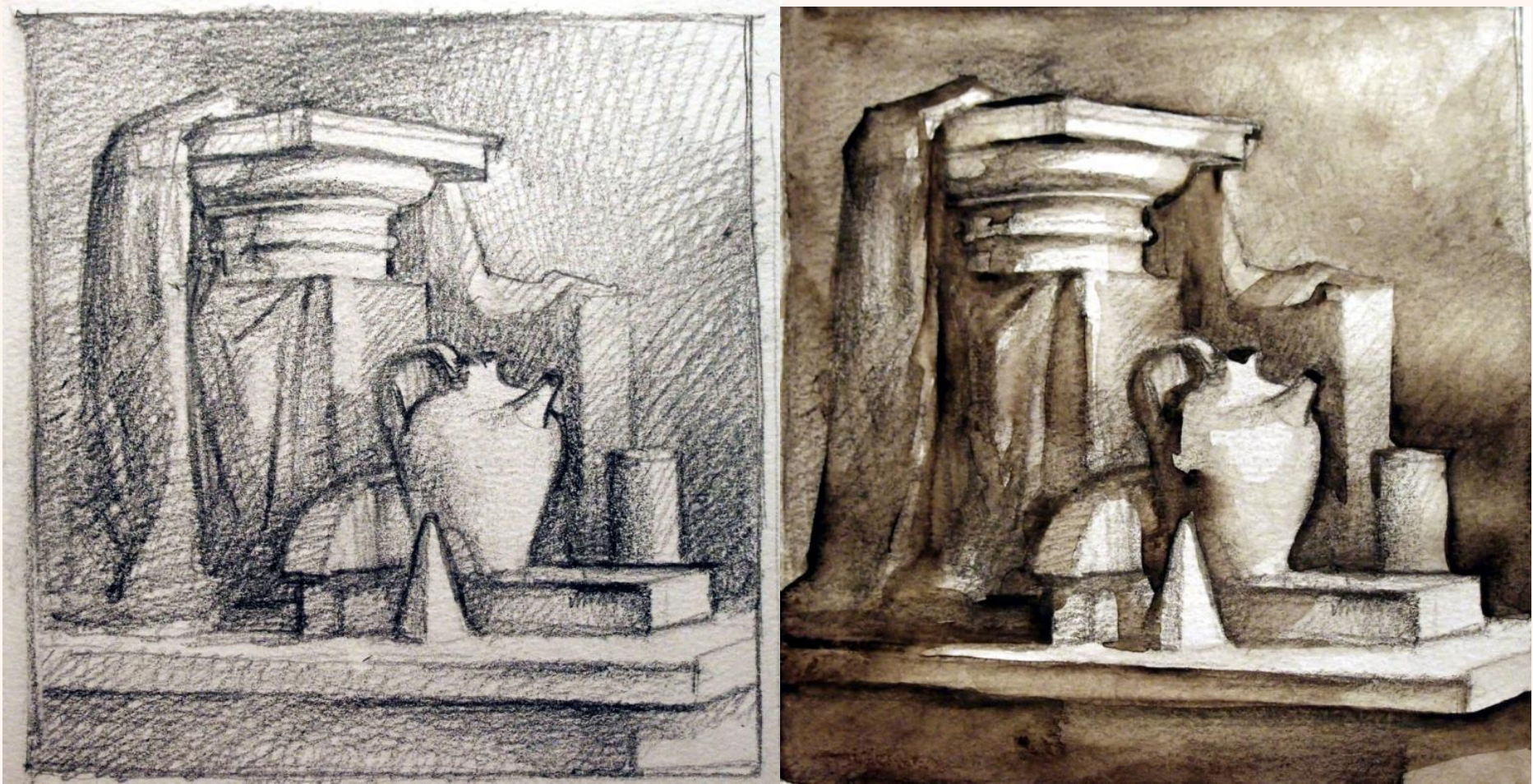
Рис. 19 Аксенов, Ю.Г. Цвет и линия./Ю.Г. Аксенов, М.М. Левидова.- М.: Изательство «Советский художник»,1976.- 303 с.- 40 000 экз.- Библиог.- С.300-301.





Композиционное упражнение №1

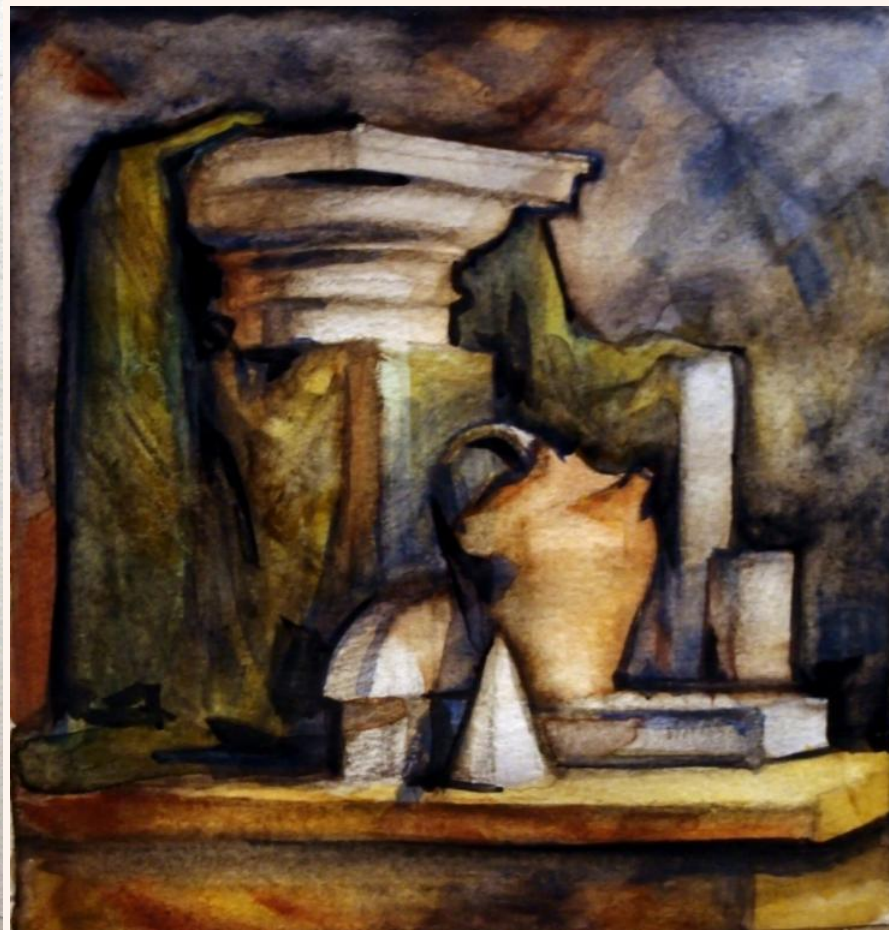




1. Формирование иллюзии объема, глубины и пространства на плоскости листа.



2. Фиксация дополнительной информации о предмете (контраст цветowych пятен).



3. Создание «живописной среды» на плоскости листа. Акцент делается на формирование композиции цветowych пятен, равновесие и асимметрию пятен.

