

Двадцатое февраля Классная работа

Железнодорожный и автомобильный транспорт Украины



История автомобильного транспорта

- 1902г.- Киевская городская дума приняла обязательное постановление « О порядке пассажирского и грузового движения по городу Киеву на автомобилях»
- 1906г.- первое автобусное сообщение Киев- Житомир
- 1910г.- автобусные маршруты Киев- Ровно, Каменец- Подольский-Хмельницкий

Автомобильный транспорт- ведущий вид транспорта в Украине

- на его долю приходится 90% пассажироперевозок, 70% грузоперевозок;
- протяженность дорог более 170 тыс. км., из них 90% имеет твердое покрытие;
- маршрутная сеть насчитывает около 20 000 маршрутов городского, пригородного, междугороднего и международного сообщений;



Автомобильный транспорт

+

- Маневренность
- Быстрота доставки грузов на небольшие расстояния

-

- Высокая себестоимость перевозок
- Основной загрязнитель атмосферы

Крупнейшие автомагистрали

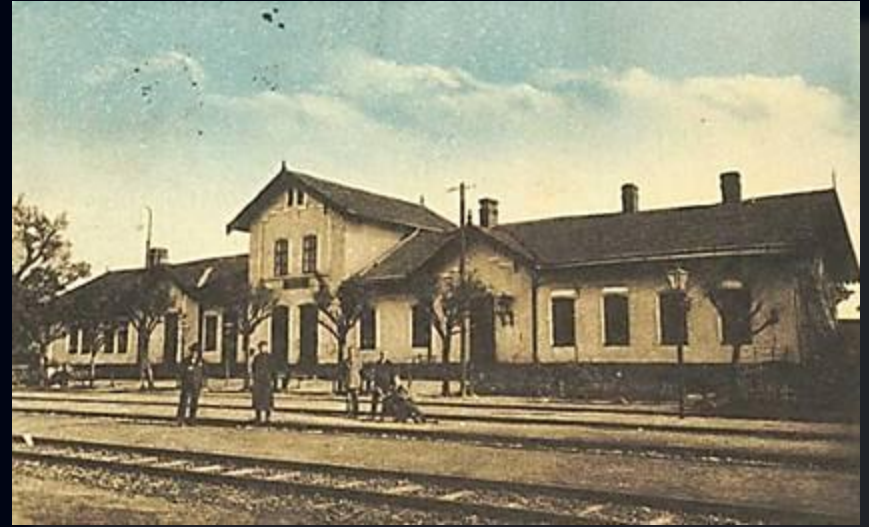
- Киев-Львов-Чоп
- Киев-Полтава-Харьков-Ростов-на-Дону
- Одесса – Николаев-Херсон
- Киев-Москва
- Москва-Харьков-Запорожье-Симферополь
- Киев-Днепропетровск-Донецк-Мариуполь

Транспортные коридоры Украины

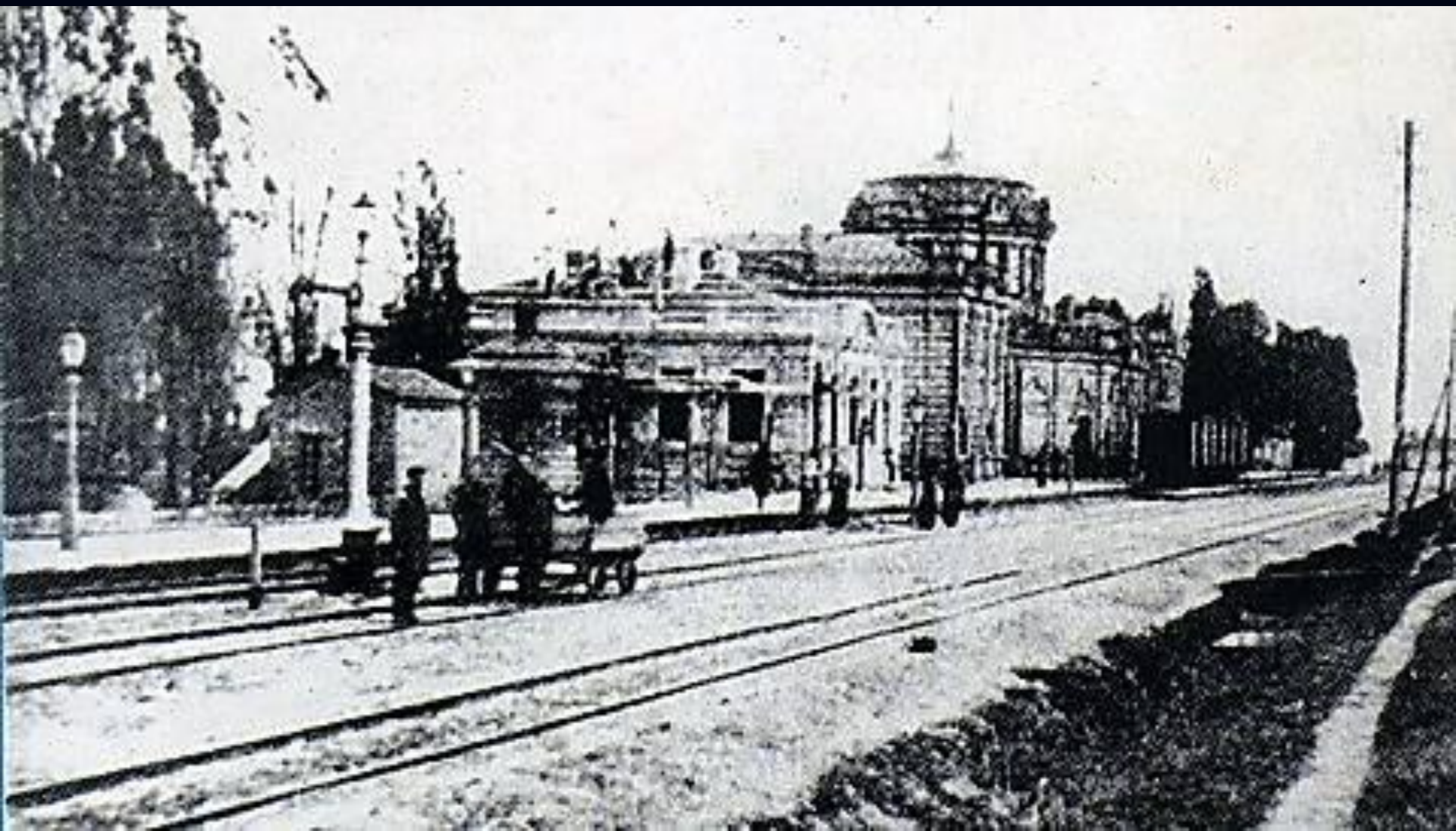


Из истории железнодорожного транспорта

- Первая в мире железная дорога появилась в Англии в 1825г. В Украине строить железные дороги начали со второй половины 19ст. Первая железная дорога в Украине Львов-Перемышль (1861г). В 1865г. открыли железную дорогу Одесса- Балта, а через 5 лет она была продолжена до Киева.



До конца 20в. железнодорожная
сеть в Украине сформировалась



Занимает в 2 место по пассажирообороту и 1 место по грузообороту



- ПЛОТНОСТЬ ЖЕЛЕЗНЫХ ДОРОГ 40км на 1 тыс. кв. км
- Протяженность железных дорог- 23 000 км.
- Электрофицировано 40% железных дорог

Головними складовими залізничного транспорту є:

- 1) **матеріальна** (власне залізниця), що ділиться на інфраструктуру: залізнична колія і штучні споруди, пристрої сигналізації, централізації і блокування (СЦБ), контактна мережа
- 2) **рухомий склад**: тяговий (локомотиви) і нетяговий (вагони) — вантажні і пасажирські експлуатаційна, що в свою чергу ділиться на: технічну експлуатацію — диспетчерське керування, розробка оптимальних прийомів керування процесом перевезень;
- 3) **комерційну експлуатацію** — відносини з вантажовідправниками /вантажоотримувачами/ вантажовласниками і пасажирами

Железнодорожный транспорт

+

- Надежность и регулярность перевозок
- Невысокая себестоимость перевозок
- Универсальность
- Независимость от погоды
- Незначительное влияние на окружающую среду
- Относительно небольшая энергоемкость

-

- Ограниченная маневренность
- Относительно невысокая скорость
- Не обеспечивается полная сохранность грузов

Залізничний транспорт — перевезення пасажирів і вантажів в колісних екіпажах, що рухаються залізницею. Залізничний транспорт є частиною логістичних ланцюгів, які сприяють міжнародній торгівлі і економічному зростанню.



Пасажирські перевезення

На залізничному транспорті України впроваджується рух пасажирських поїздів зі швидкістю до 160 кілометрів на годину, однак при цьому необхідно вирішити проблему розподілу мережі на лінії з переважно вантажним і переважно пасажирським рухом та підвищити частоту руху пасажирських поїздів. Водночас пропускну спроможність залізниць на Кримському напрямку вичерпано.



Основні вантажі

Основними вантажами є мінеральні добрива, будівельні матеріали, кам'яне вугілля та руди, зокрема залізні. Важливе місце займають також різноманітні метали і нафтові вантажі.

Ці вантажі становлять близько чверті усіх перевезень. Найбільш напруженими лініями вантажопотоків є Кривий Ріг — Дніпропетровськ — Дебальцеве, Кривий Ріг — Фастів — Львів, а також лінії до морських портів: Одеси, Бердянська, Маріуполя та ін.







