

*Тема урока:*

Кривошипно-шатунный механизм.

# Общий вид двигателя

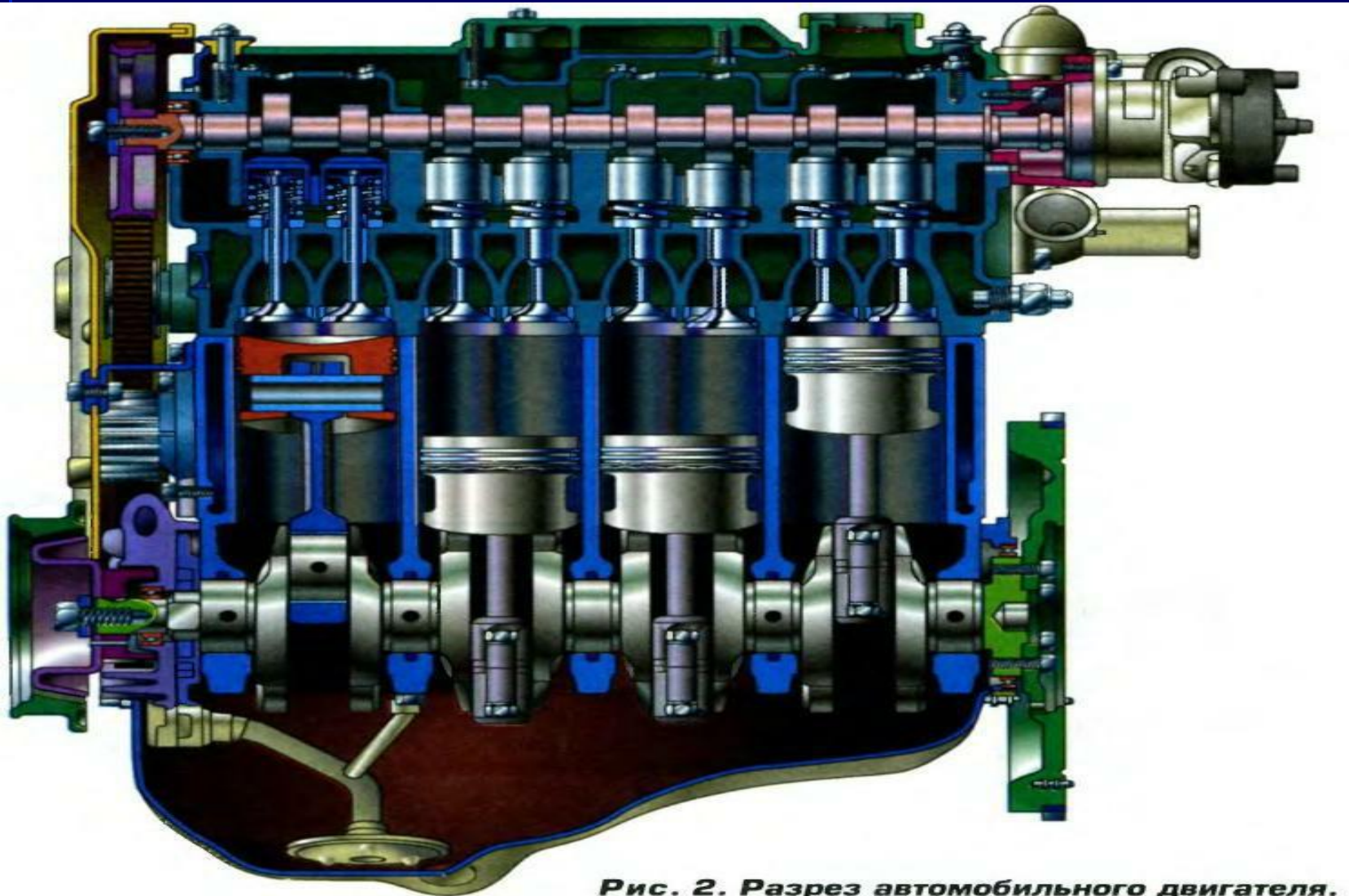


Рис. 2. Разрез автомобильного двигателя.

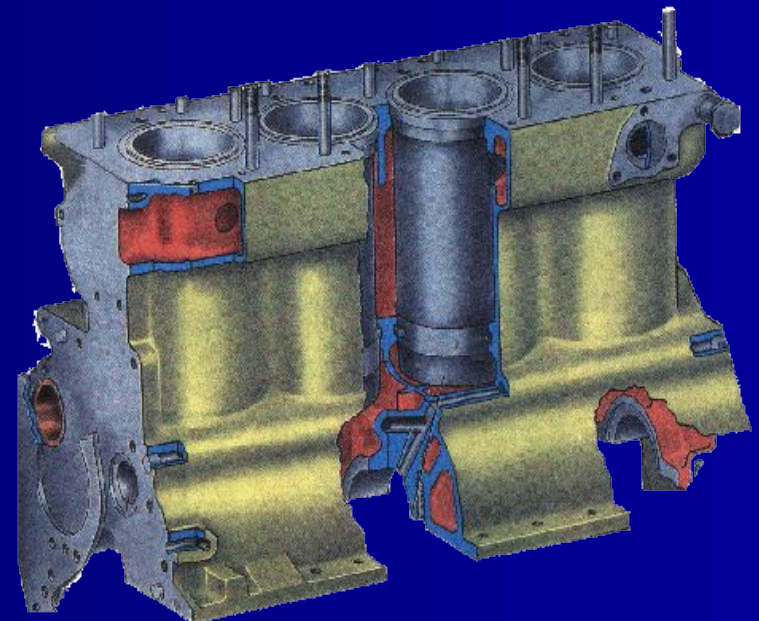
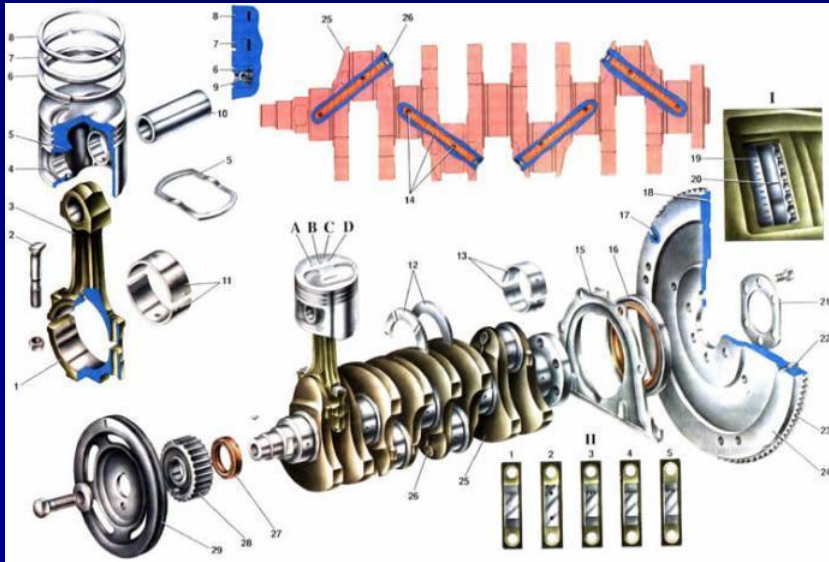
# Назначение

КШМ – предназначен для преобразования  
возвратно-поступательного движения  
поршня, во вращательное движение  
коленчатого вала.

# Детали КШМ делятся на :

Подвижные

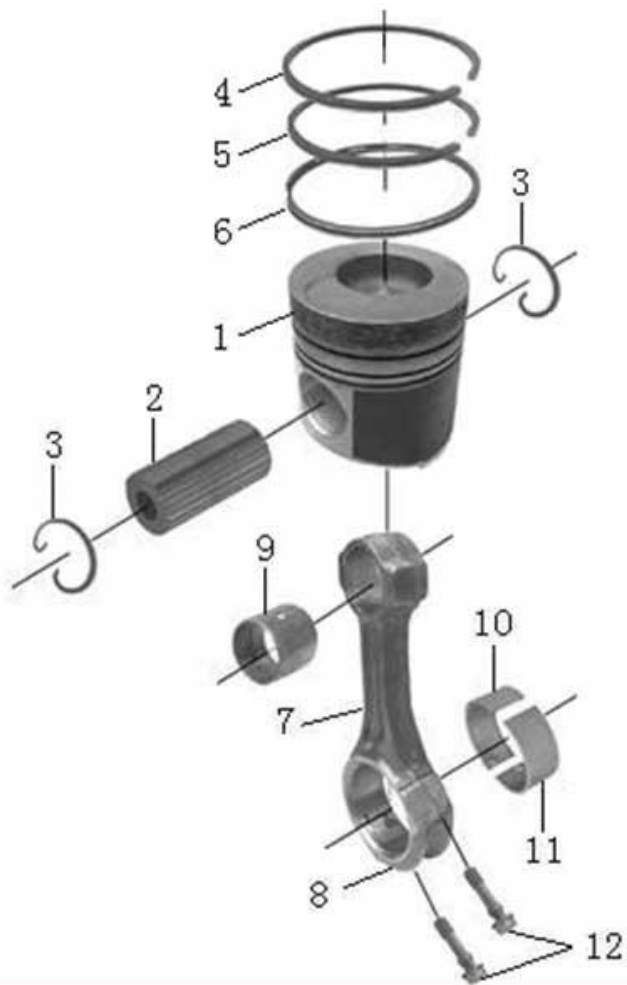
Неподвижные



# К подвижным относятся:

1. Поршень в сборе с кольцами
2. Шатун в сборе с пальцем
3. Коленчатый вал
4. Маховик
5. Вкладыши

# Поршень в сборе с шатуном



1. Поршень
2. Поршневой палец
3. Стопорные кольца
4. Компрессионное кольцо
5. Компрессионное кольцо
6. Маслоъемное кольцо
7. Шатун
8. Нижняя разборная головка
9. Бронзовая втулка
10. Вкладыш
11. Вкладыш
12. Винты

# Поршень



Головка  
поршня

Юбка

# Шатун



Верхняя неразборная головка

Нижняя разборная головка



# Коленчатый вал

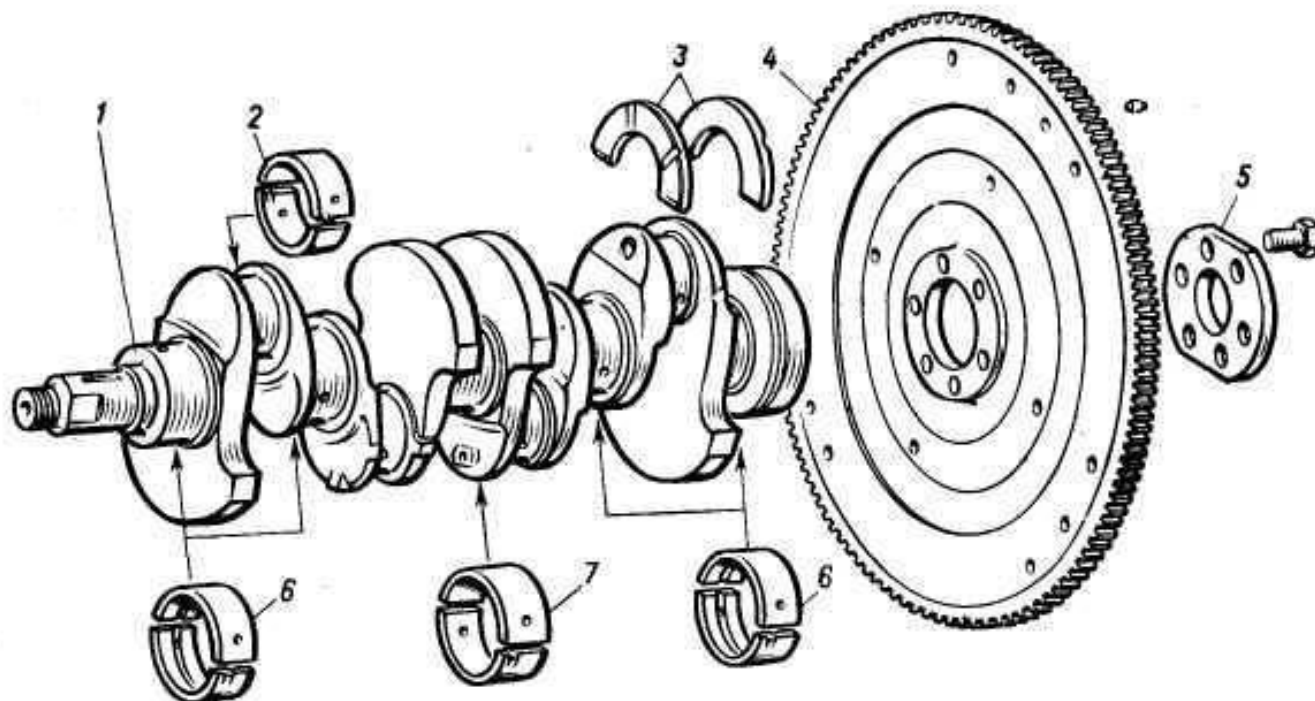


Коренные шейки

Противовес

Шатунные шейки

# Коленчатый вал и маховик



1 — коленчатый вал;  
2 — вкладыш шатунного подшипника;  
3 — упорные полукольца;  
4 — маховик;

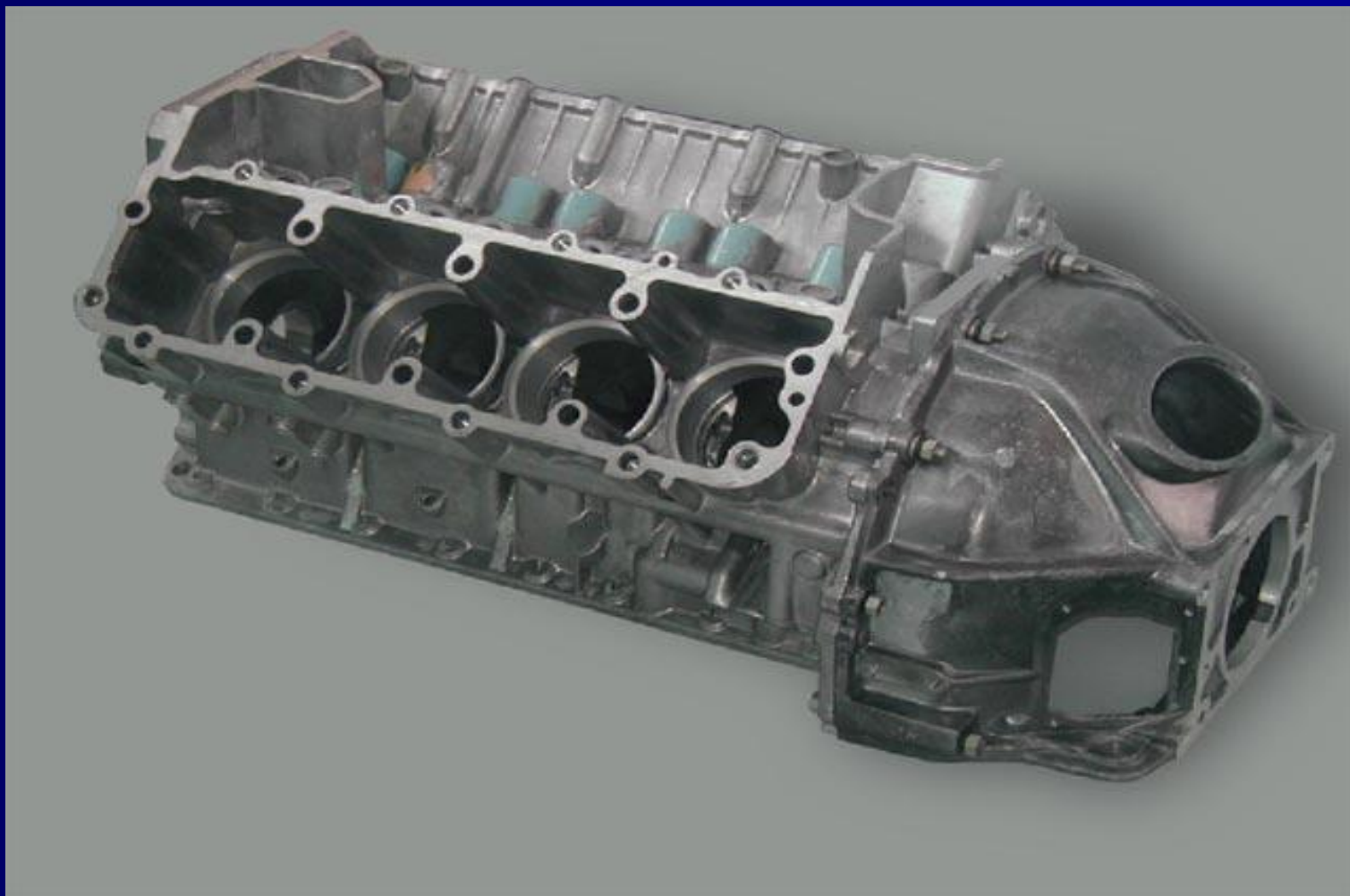
5 — шайба болтов крепления маховика;  
6 — вкладыши 1,2,4 и 5-го коренных подшипников;

7 — вкладыш центрального (3-го) коренного подшипника

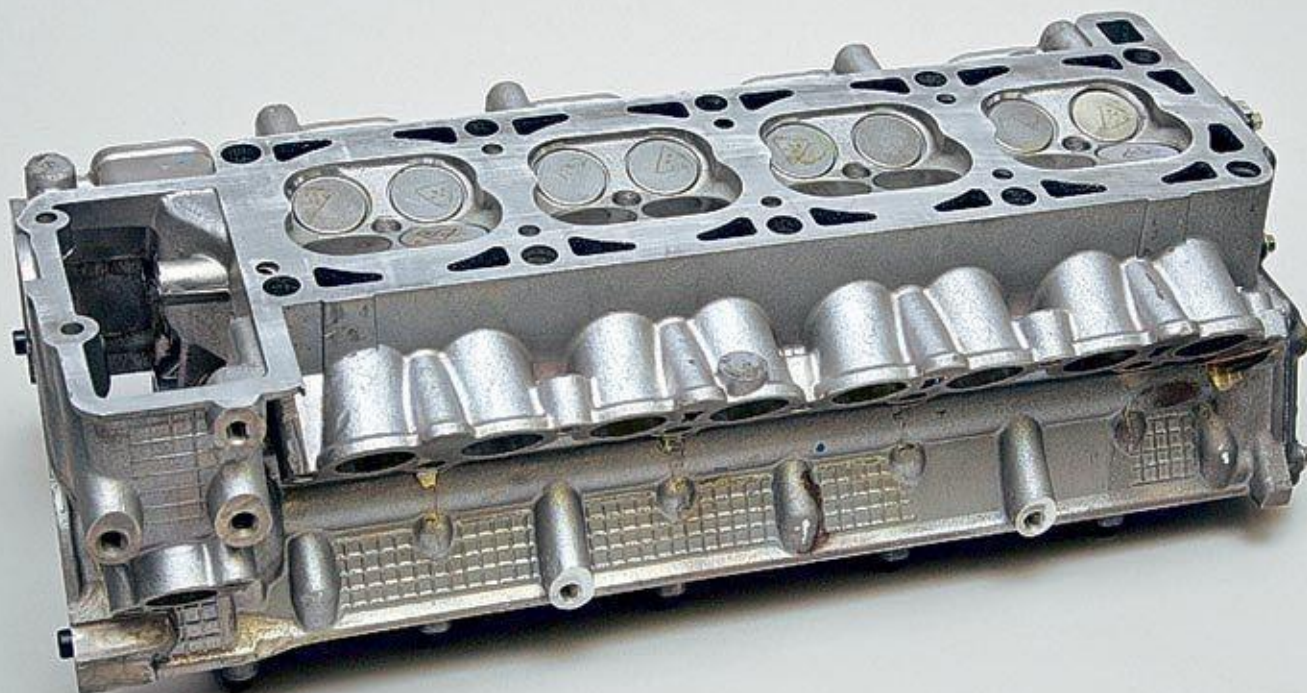
# К неподвижным относятся:

1. Блок цилиндров
2. Головка блока цилиндров
3. Гильза
4. Поддон картера

# Блок цилиндров



# Головка блока цилиндров



# Гильза



# Поддон картера

