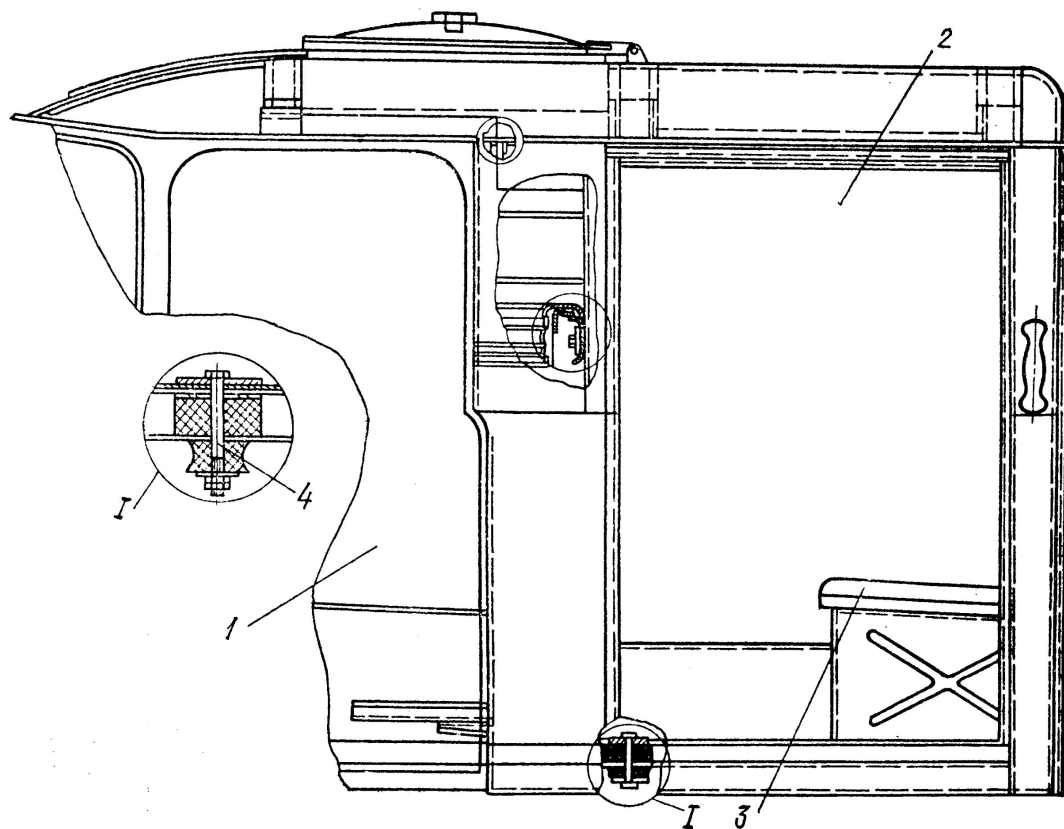
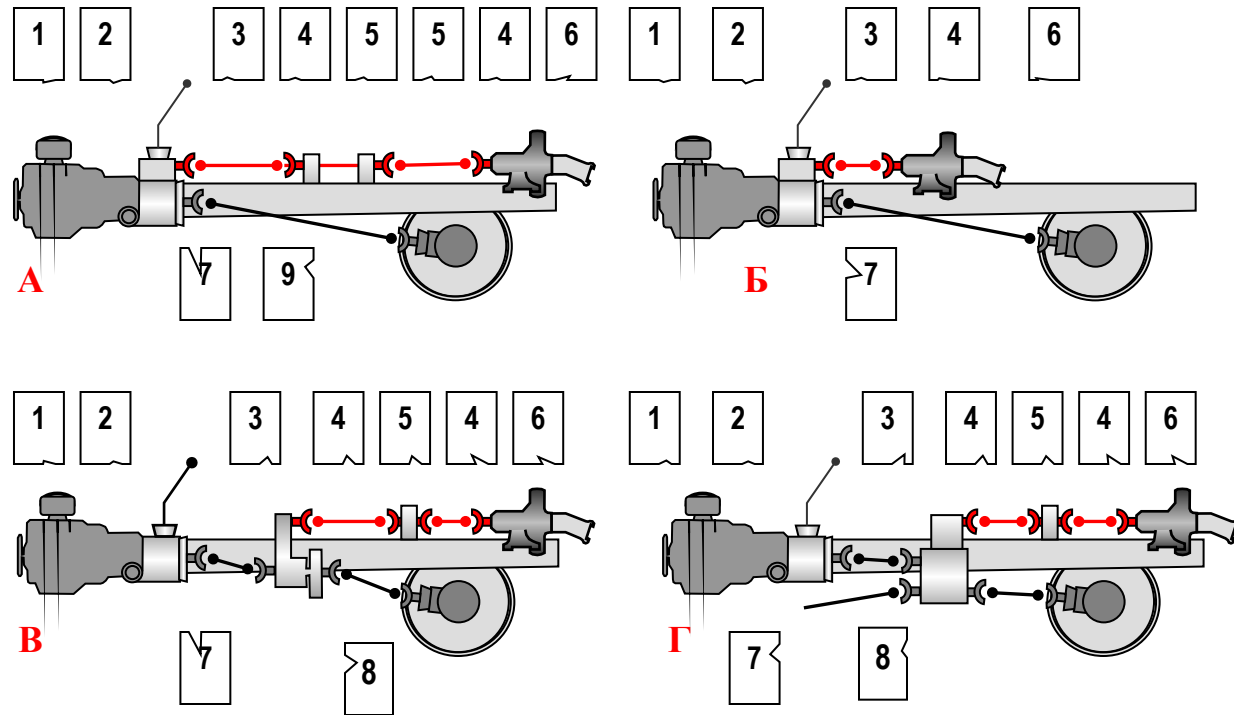


Кабина водителя и пожарного расчета автоцистерны АЦ-40(131)137А



1 – кабина водителя; 2 – кабина (салон) боевого расчета; 3 – сиденье;
4 – крепёжный болт.

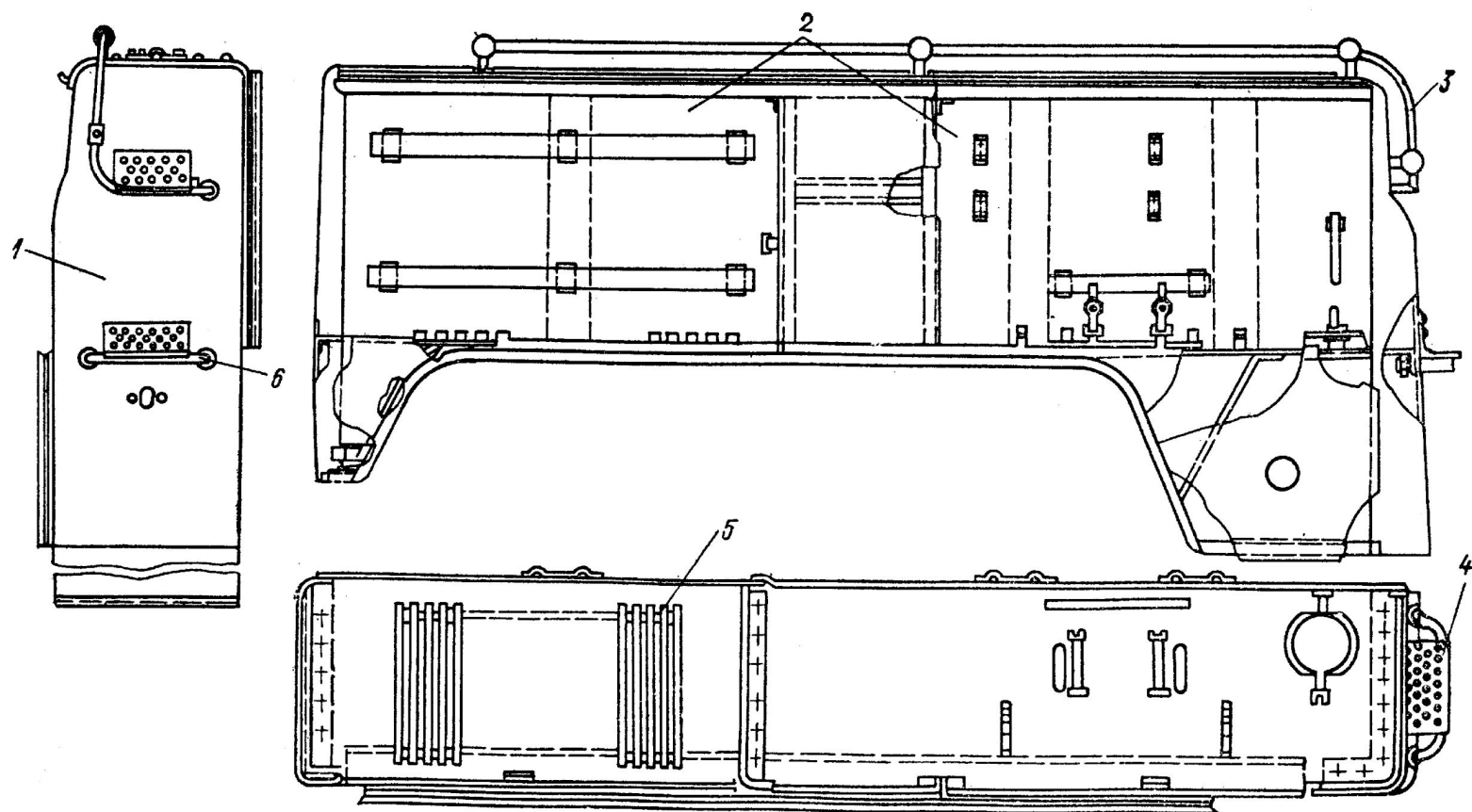
Схемы дополнительных трансмиссий пожарных автомобилей



"А", "Б" – 1-й вариант; "В" – 2-й вариант; "Г" – 3-й вариант

1 – двигатель; 2 – сцепление; 3 – КОМ; 4 – карданный вал; 5 – опоры; 6 – пожарный насос; 7 – коробка перемены передач; 8 – раздаточная коробка; 9 – промежуточный вал.

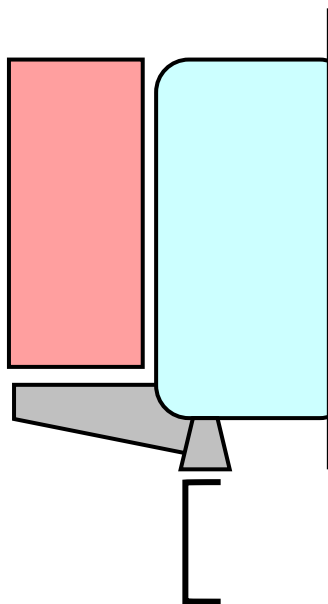
Левая тумба кузова пожарной автоцистерны АЦ-40(131)137А



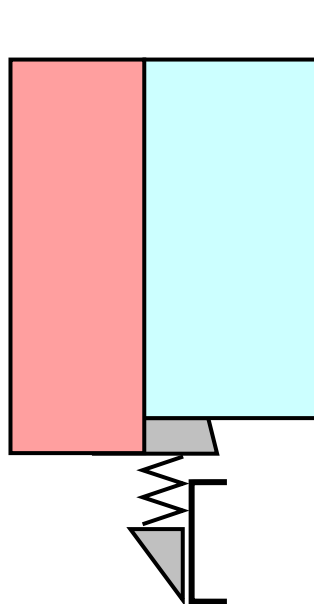
1 – облицовка; 2 – отсеки; 3 – поручень; 4 – подножка; 5 – трапик; 6 – скоба.

Принципиальные схемы крепления цистерны и кузова на пожарных автомобилях

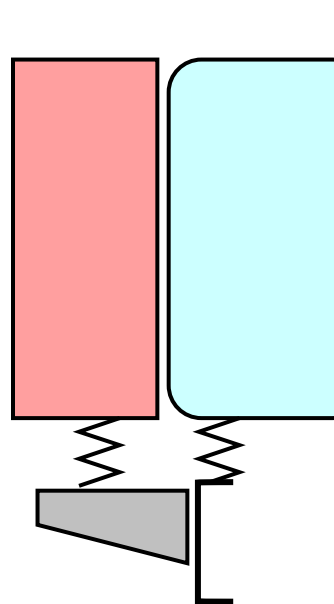
а)



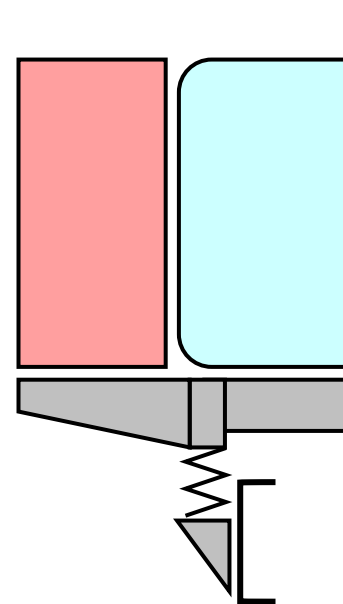
б)



в)

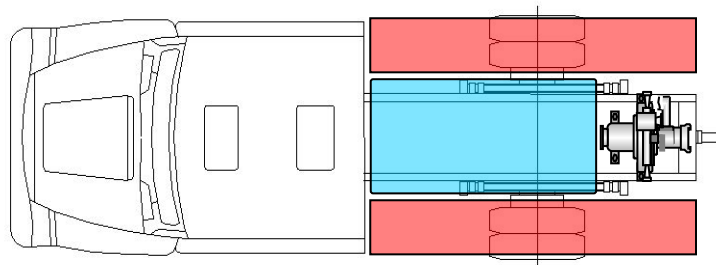


г)

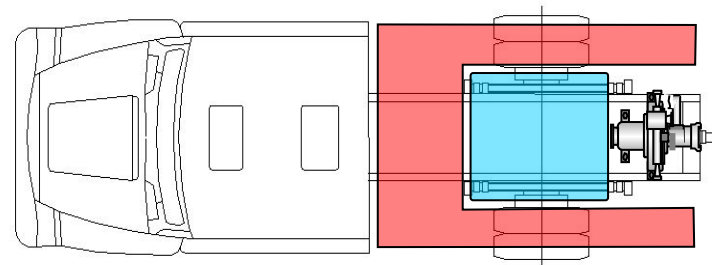


Принципиальные схемы взаимного расположения цистерны и кузова на пожарных автомобилях

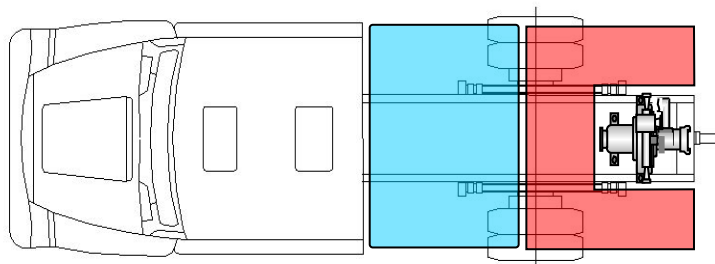
а)



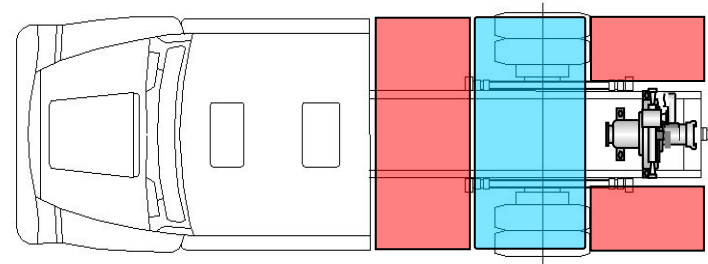
б)



в)



г)



Автоцистерны лёгкого типа на шасси ЗИЛ-5301



АЦ-1,0-4/400(5301ГА)ПМ-542Д

Пожарная автоцистерна АЦ-2,5-40(433362)ПМ-540



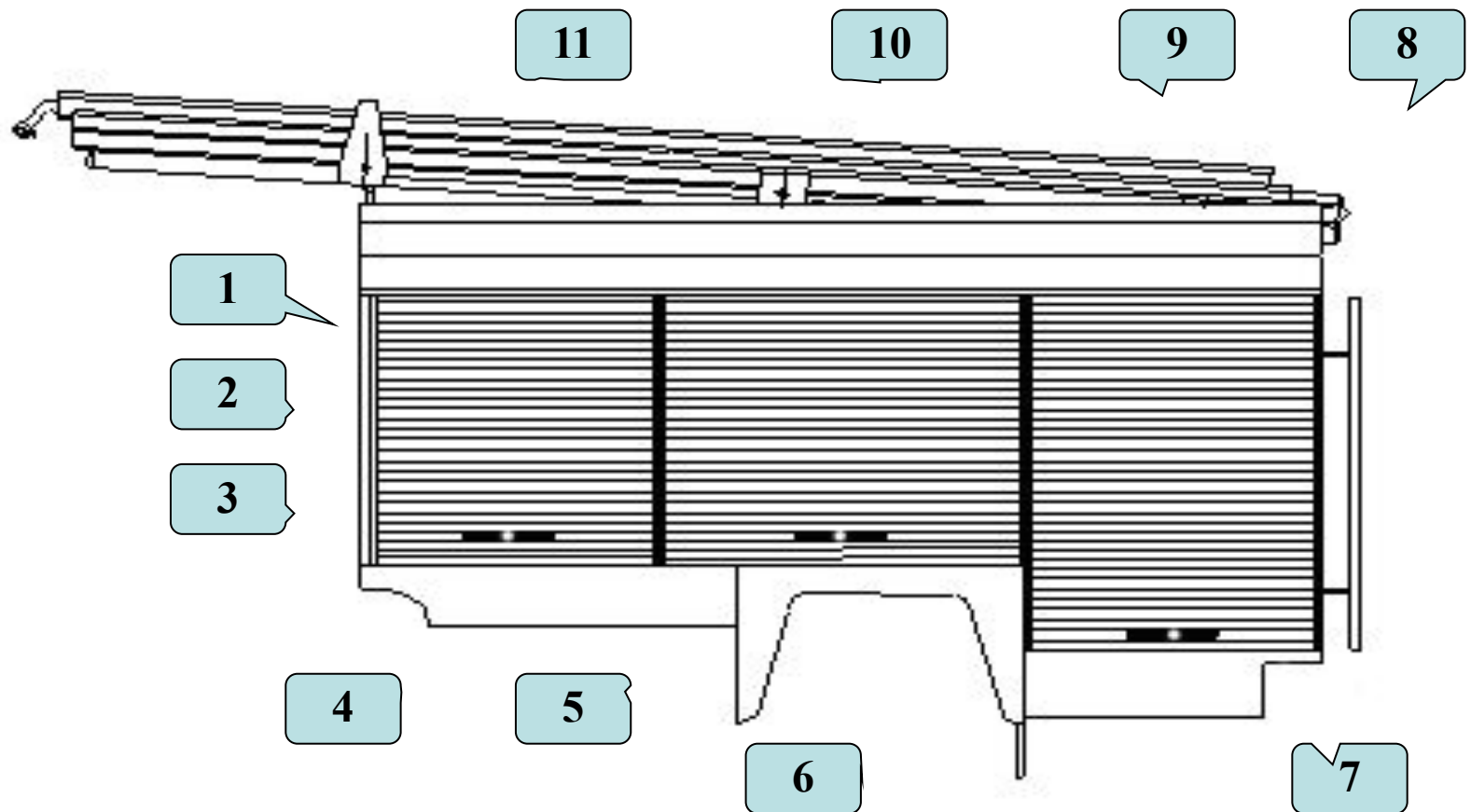
Автомобиль пенного тушения модель ПМ-525М



Каркас кузова пожарного автомобиля LF 16/12



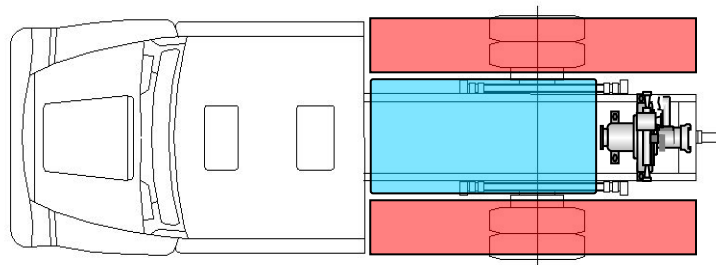
Кузов автоцистерны АЦ-1,0-4/400(5301)ПМ-542Д



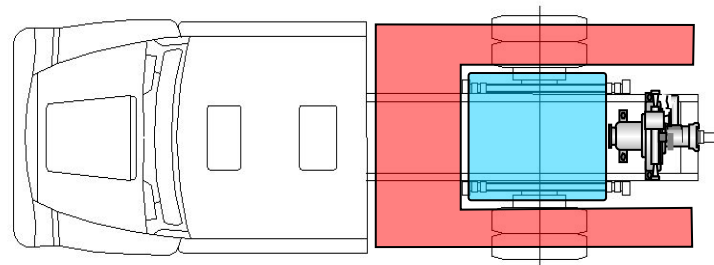
1 – боковая стойка с направляющей двери; 2 – шторная дверь отсека; 3 – рукоятка двери; 4, 7 – нижняя обшивка; 5 – подкрылок; 6 – брызговик; 8 – лестенка; 9 – верхняя обшивка; 10, 11 – опоры трёхколенной лестницы

Принципиальные схемы взаимного расположения цистерны и кузова на пожарных автомобилях

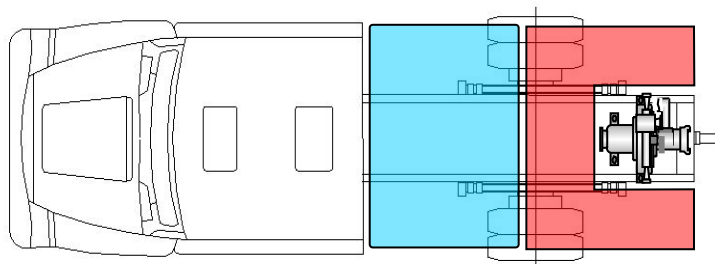
а)



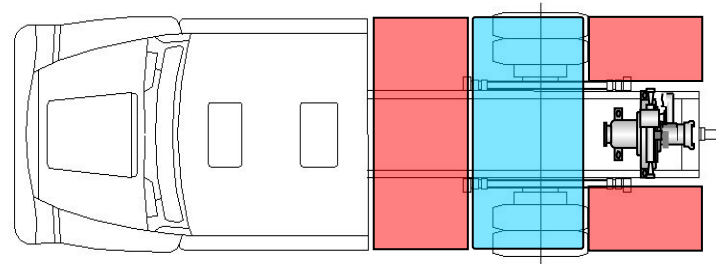
б)



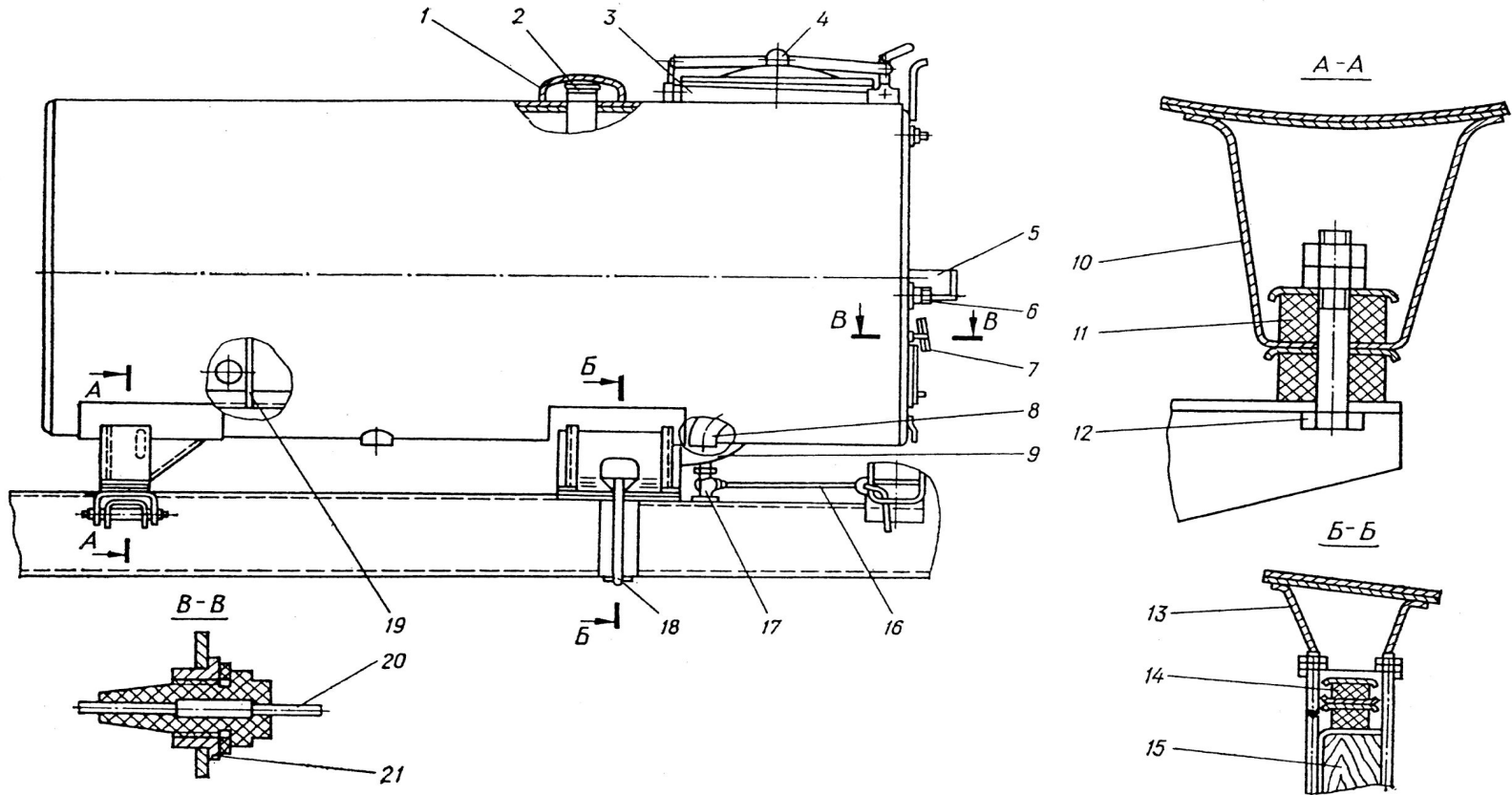
в)



г)

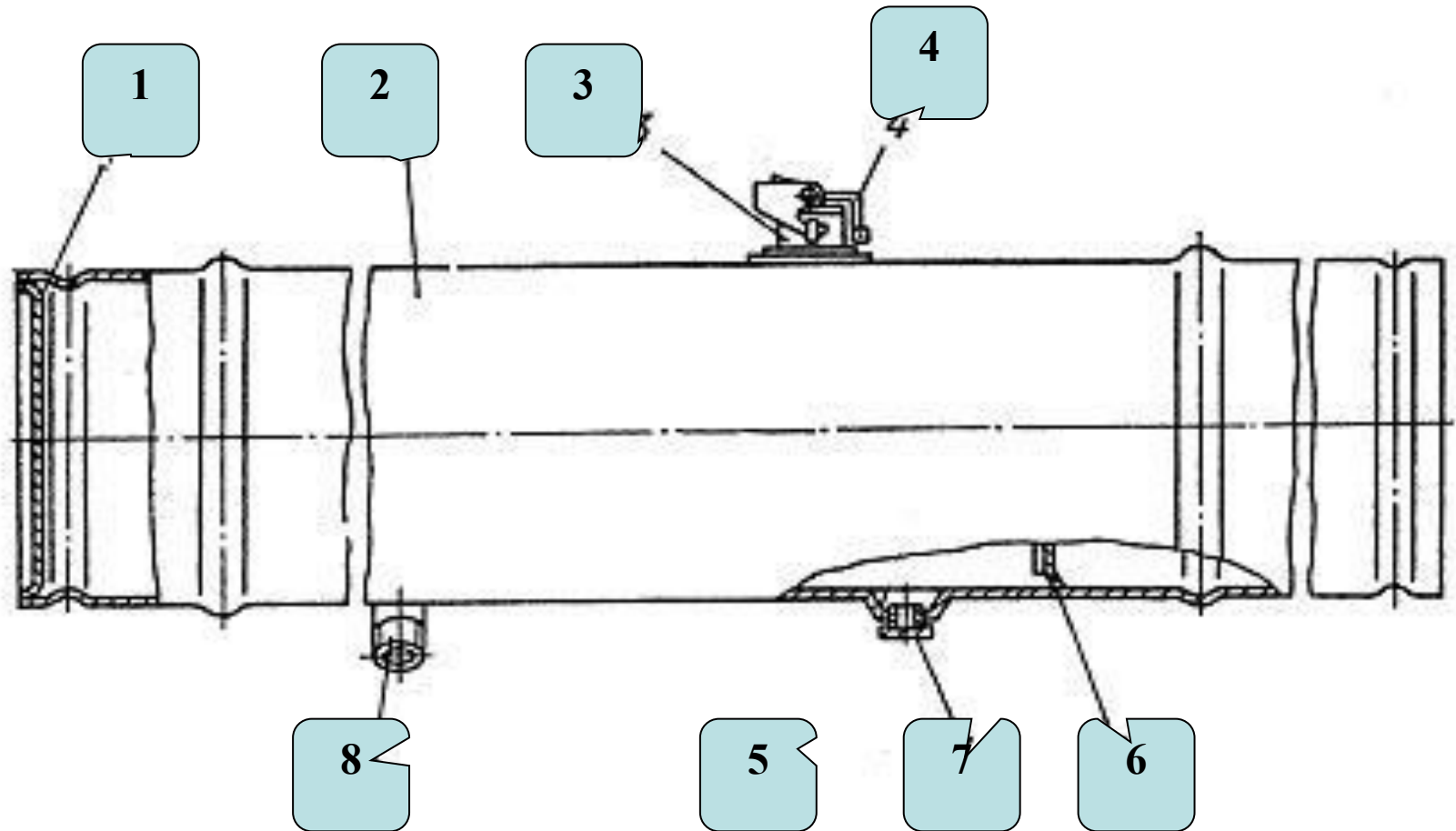


Цистерна пожарного автомобиля АЦ-40(431410)63Б



- 1, 4 – крышка; 2 – трубка контрольная; 3 – горловина; 5 – кронштейн; 6 – труба;
7 – патрубок; 8 – труба заборная; 9 – отстойник; 10 – опора передняя;
11, 14 – амортизатор; 12 – болт; 13 – опора задняя; 15 – брусок; 16 – рычаг; 17 – кран
сливной; 18 – стремянка; 19 – волнолом; 20 – гидроконтакт датчика уровня воды;
21 – штуцер.

Пенобак АЦ-40(130)63Б



1 – днище; 2 – обечайка; 3 – горловина; 4 – крышка; 5 – отстойник; 6 – волнолом; 7 – заглушка; 8 – штуцер