

# АЛКОГОЛЬ И ЕГО ВЛИЯНИЕ НА ЗДОРОВЬЕ ЧЕЛОВЕКА.

ПОДГОТОВИЛ  
ГЕОРГИЦА  
ДАНИИЛ.

# АЛКОГОЛЬ-



Это протоплазматический яд, в первую очередь губительно влияющий на эндокринную, нервную, сердечно-сосудистую, пищеварительную и половую систему. Даже при единичных дозах может принести серьезный вред организму. Постоянное употребление может привести к серьезным заболеваниям, приводящим к смерти.

# Самый страшный наркотик.

- Алкоголь влияет на организм в 4-5 раз сильнее, чем никотин, и в 2 раза сильнее, чем сами наркотические средства. Но в отличие от них, опьянение возникает только при больших дозах.



# Биохимический механизм воздействия на организм.

- ⦿ Нарушение в обмене веществ и в энергетическом балансе приводят к изменениям контрольно-регулярной функции нервных клеток.
- ⦿ Около 85% алкоголя, попавшего в организм, разрушается в печени, частично окисляясь до уксусной кислоты.
- ⦿ При систематическом употреблении алкоголя снижается устойчивость организма инфекциям и влиянию отравляющих веществ.
- ⦿ Под влиянием алкоголя некоторые лекарства начинают проявлять совершенно неожиданные свойства: лечение не дает положительного эффекта, а состояние ухудшается.

# Степени отравления

## алкоголем:

- Из-за паралича мозговых центров у человека наблюдаются легкое психическое возбуждение и повышенная двигательная активность.
- Наблюдается сильное психомоторное возбуждение, нарушение координации движений и начальная фаза помрачения сознания.
- Человек находится без сознания, но рефлексy у него сохраняются и все еще в нормальном состоянии находится дыхательная и сердечно-сосудистая системы.
- Человек сильно бледнеет в связи с резким падением артериального давления и ослаблением дыхания, он впадает в кому, и это может закончиться смертью.

# Влияние алкоголя на подростковый организм.

- ◉ Во время формирования организма, отравляющая деятельность алкоголя возрастает на 40%.
- ◉ Несмотря на это Россия лидирует в мире по подростковому алкоголизму.



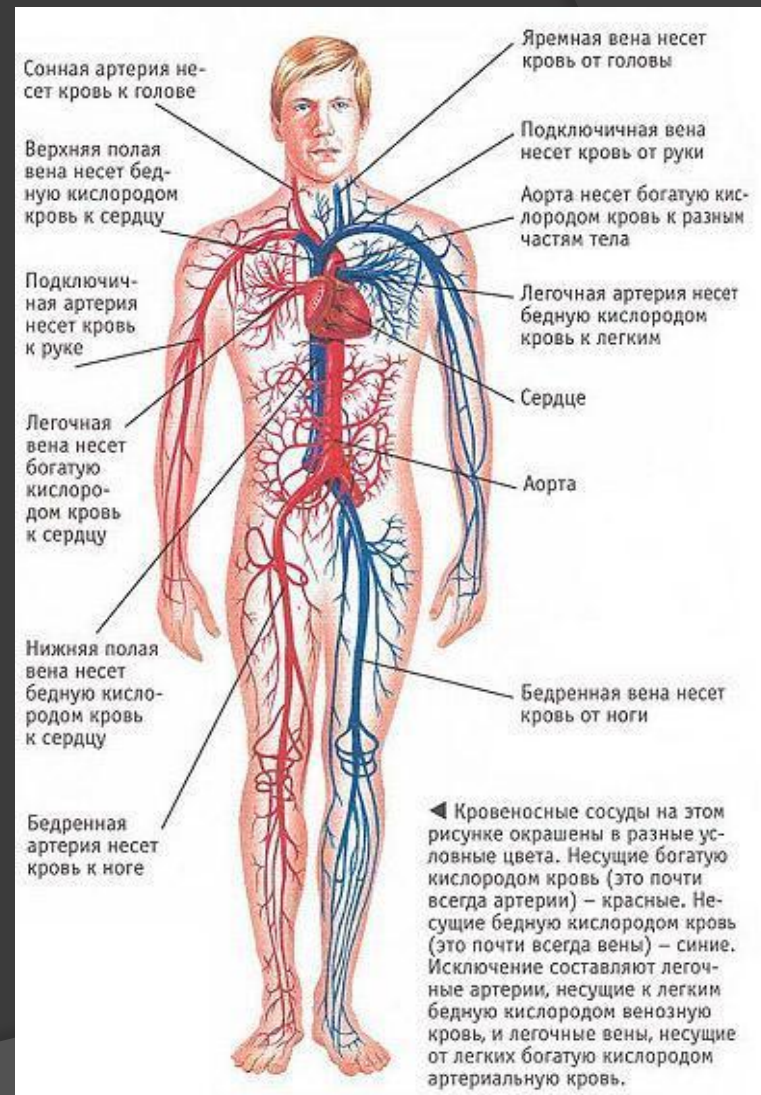
# Системы организма, на которые влияет алкоголь.

- ⦿ Сердечно-сосудистая
- ⦿ Эндокринная
- ⦿ Нервная
- ⦿ Половая
- ⦿ Пищеварительная



# Сердечно-сосудистая система.

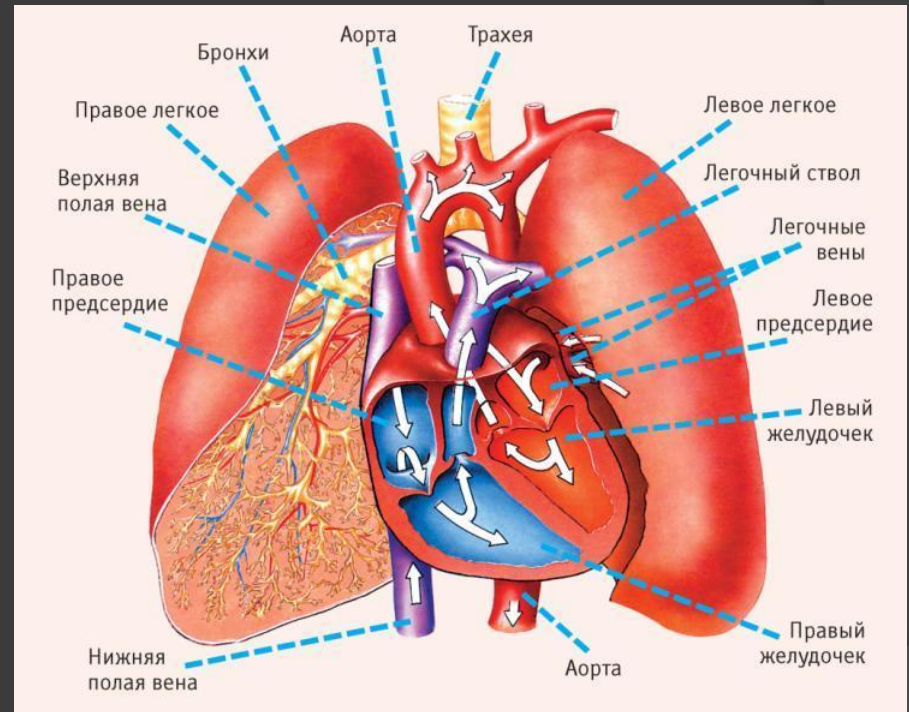
- Хроническое алкогольное отравление создает благоприятные условия для возникновения гипертонической болезни и ухудшает ее. Ускоряется развитие Атеросклероза. Атеросклеротические поражения мозговых и сердечных артерий часто становятся причиной смерти в результате инфаркта или инсульта.





# Сердце

- При постоянно употреблении алкоголя, в начале сбивается ритм сердца, переходит в постоянные тяжелые расстройства, заканчивается сердечной недостаточностью



# И.А.Раппопорт

- Ученый установил, что у алкоголиков сердечно-сосудистые заболевания развиваются быстрее и раньше, чем у нормальных людей. Смерть возникает раньше и чаще у пьяниц, чем у людей с теми же проблемами.



# Самое страшное поражение.



- ◎ С момента окончания 2 мировой войны, которая унесла жизни 30 миллионов человек, Россия из-за пьянства потеряла около 17 миллионов человек.

# Вывод:

- Алкоголь-это не просто яд, это самое страшное, что придумал человек для снятия стресса и одиночества. Алкоголь опасен в любых количествах!

