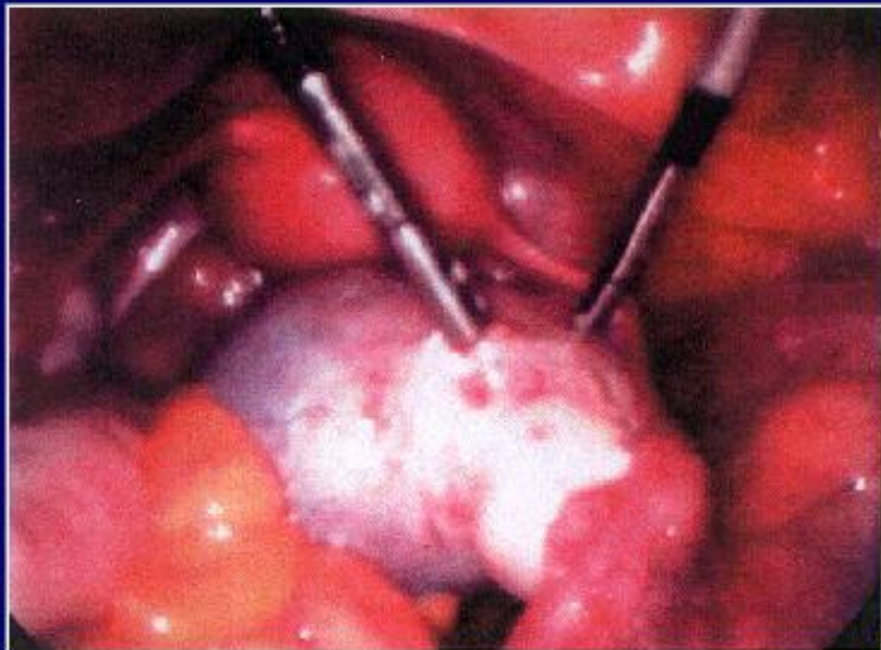


Гинекология

1

**На фото при лапороскопии
изображена
следующая патология:**



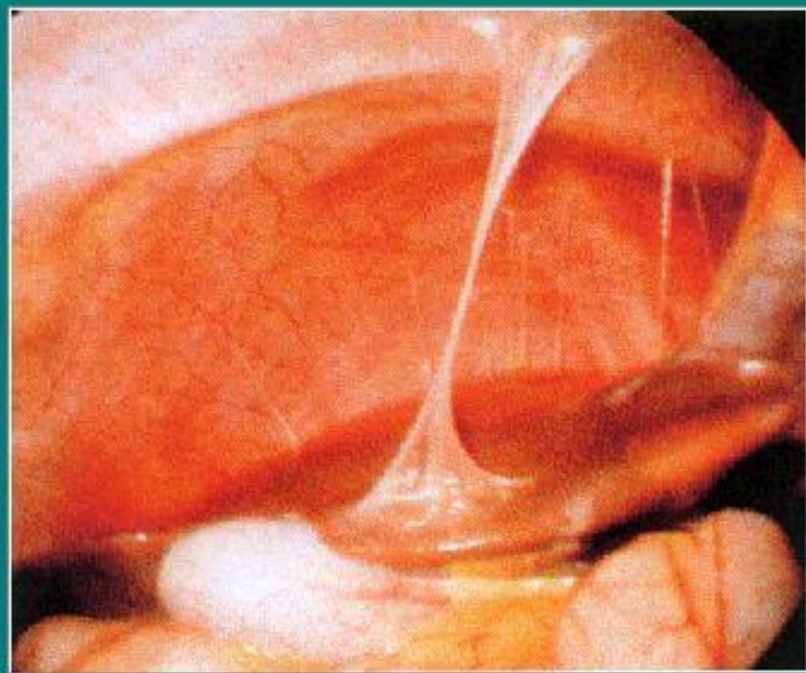
Опухоль яичника

Опухоль кишки

Трубная беременность

Миома матки

Подобные изменения могут быть вызваны:



Стафилококком

Вирусом папилломы
человека

Хламидийной инфекцией в
малом тазу

На
кольпоскопической
фотографии изображено:

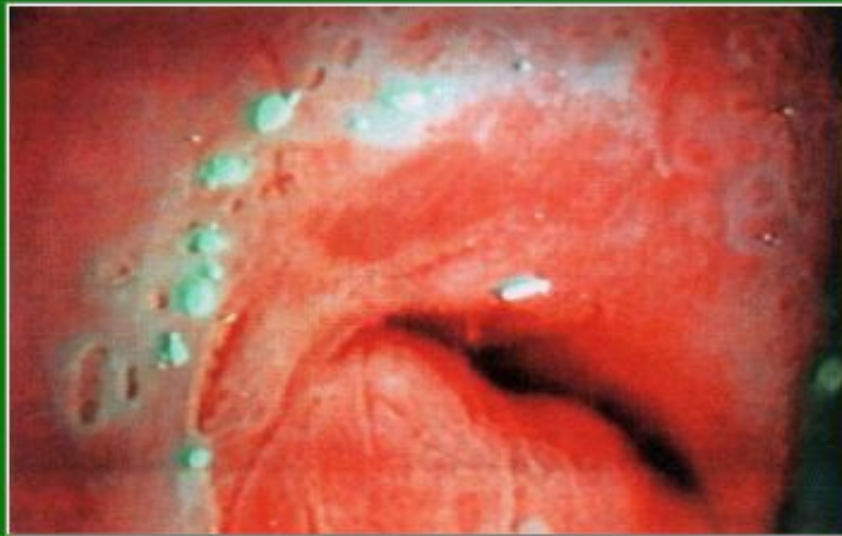


Лейкоплакия шейки
матки

Кандидозный кольпит

Рак шейки матки

На фото отображена
следующая патология:

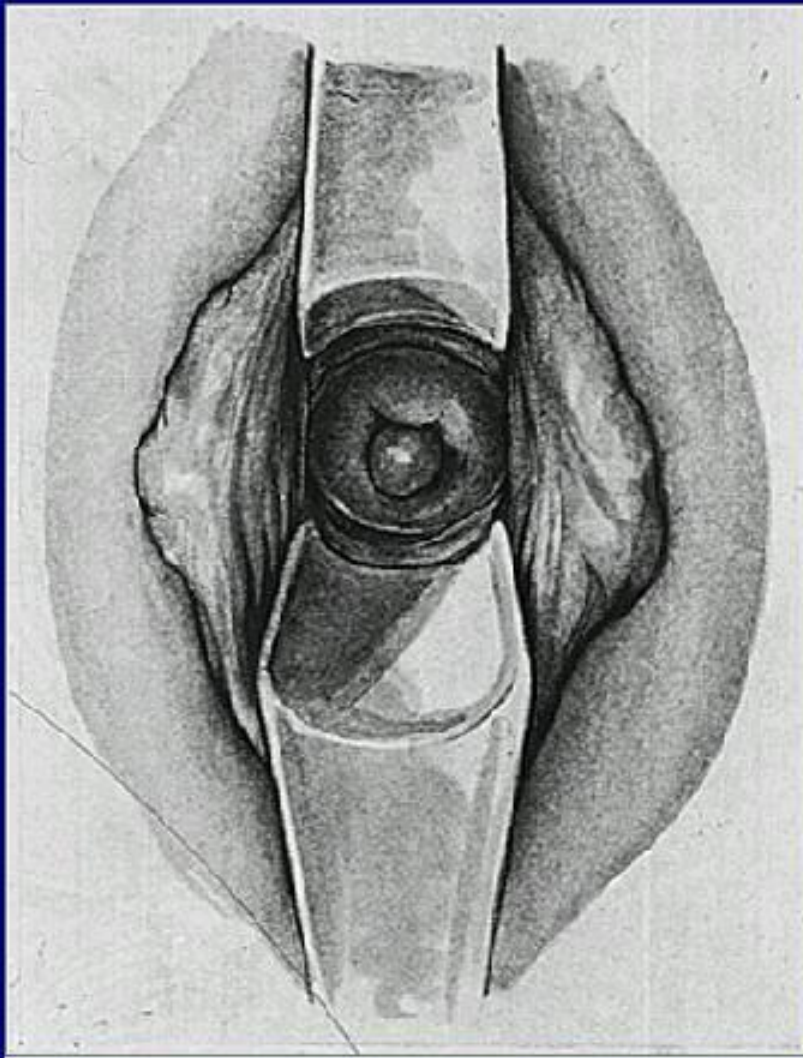


Симптом "зрачка"

Кандидозный кольпит

Рак шейки матки

Эрозированный эктропион



На рисунке изображено:

Полип цервикального
канала

Рождающийся узел

Шеечная миома матки

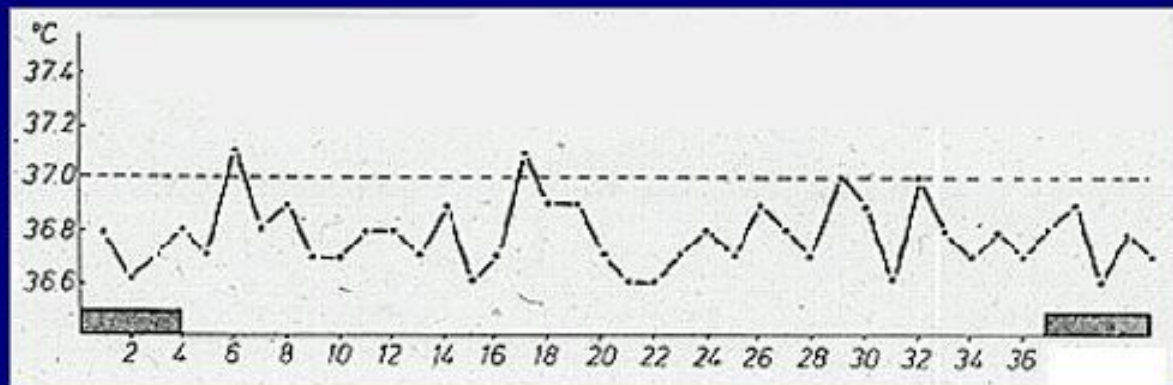


На рисунке Вы видите
следующую патологию:

Родившийся субмукозный узел матки

Полип цервикального канала

Третий период родов

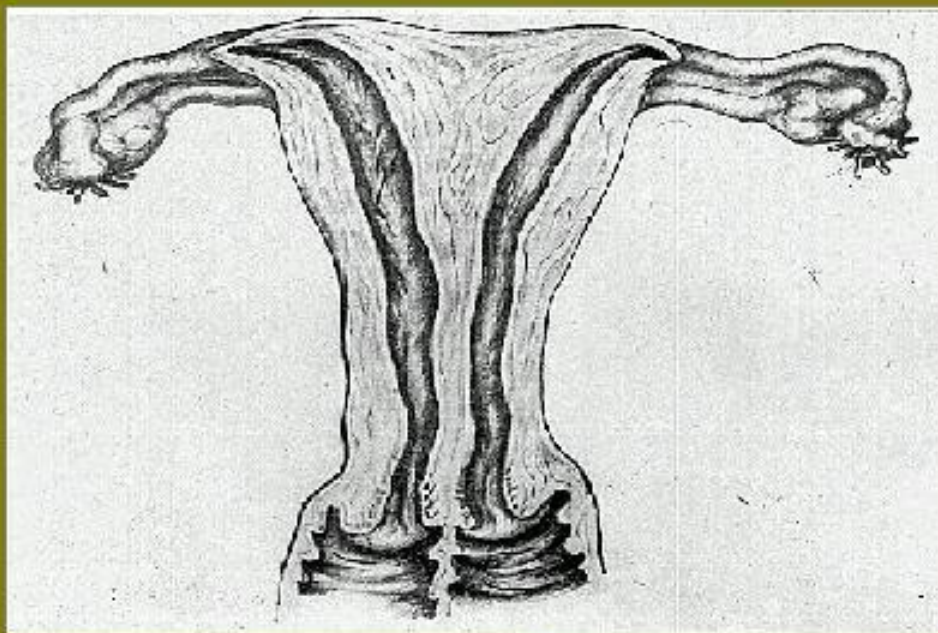


Изображенная на рисунке кривая базальной температуры характеризует:

Ановуляторный цикл

Овуляторный цикл

Монофазный цикл



На рисунке изображено:

Удвоение матки, шейки матки и
влагалища

Полная внутриматочная перегородка

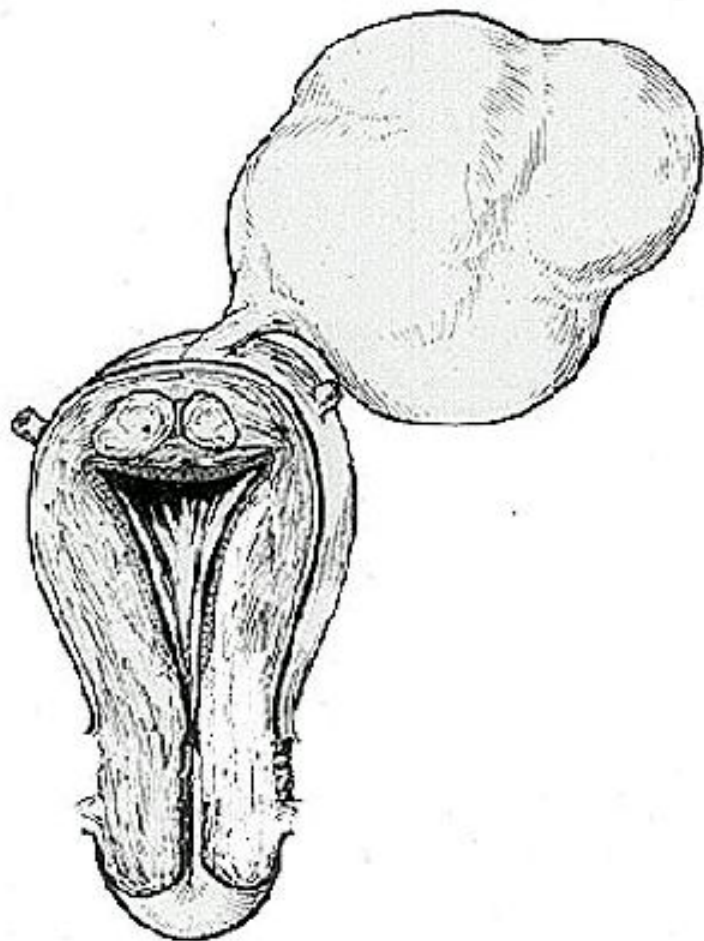
Двурогая матка

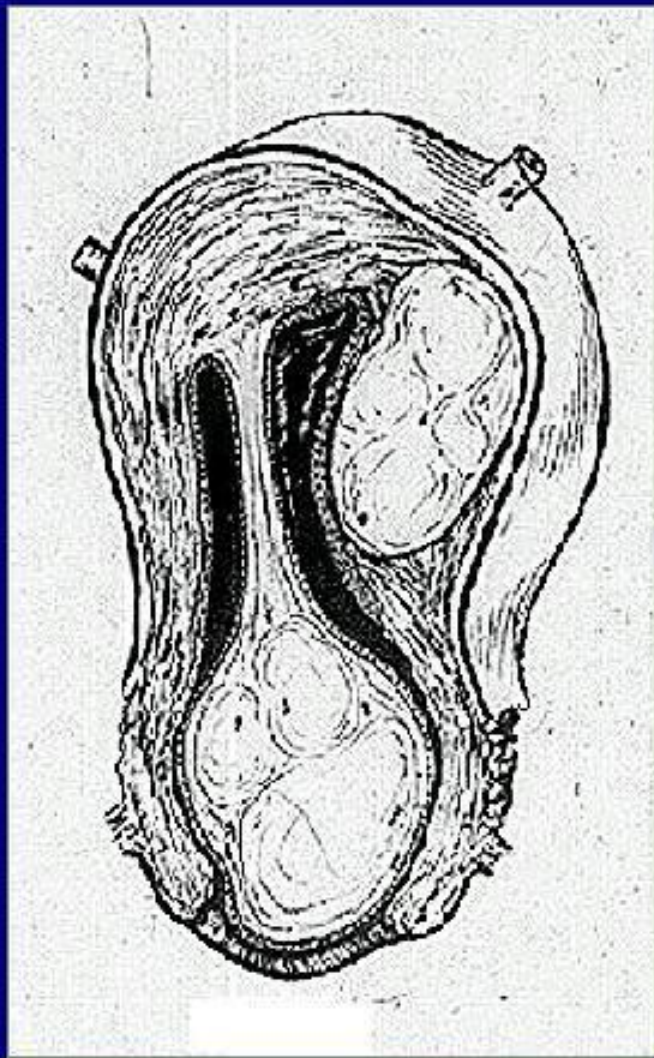
На рисунке изображена
патология:

Субсерозная миома матки

Опухоль яичника

Субмукозная миома матки





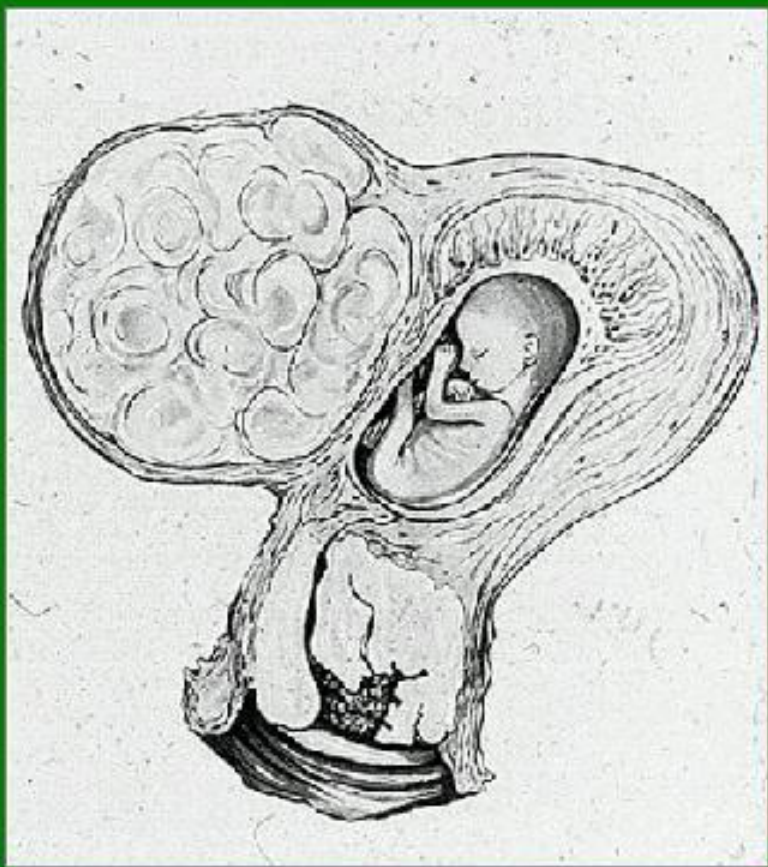
На рисунке изображено:

Рождающийся субмукозный узел

Родившийся субмукозный узел

Полип цервикального канала

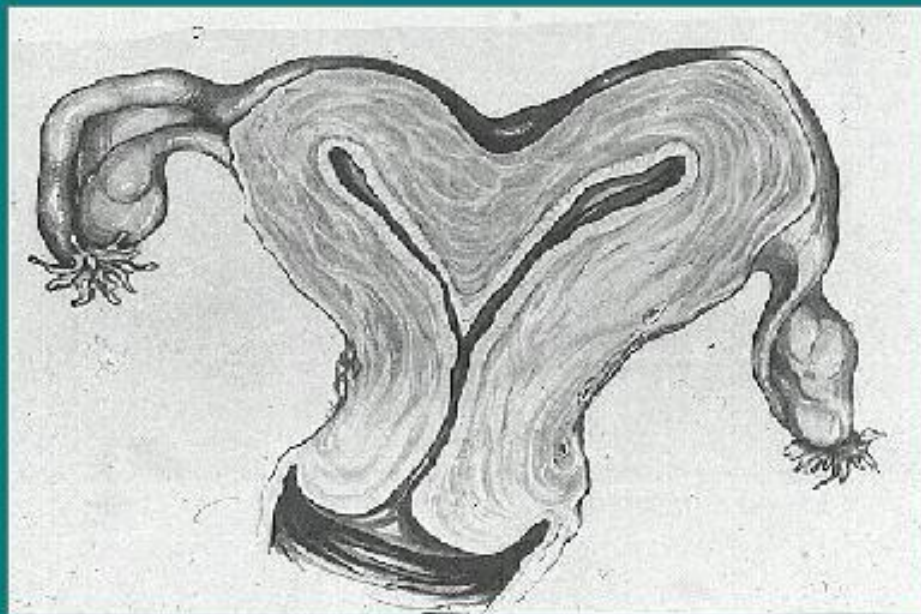
На рисунке изображено:



Миома матки и
беременность

Рак шейки матки и
беременность

Хорионкарцинома



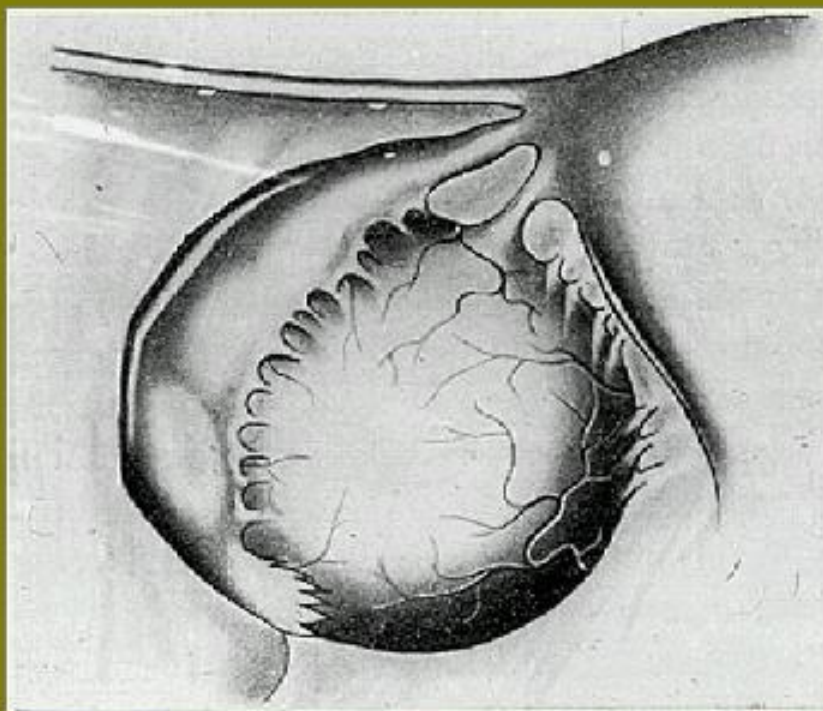
На рисунке изображена следующая патология:

Полная внутриматочная перегородка

Неполная внутриматочная перегородка

Седловидная матка, неполная внутриматочная перегородка

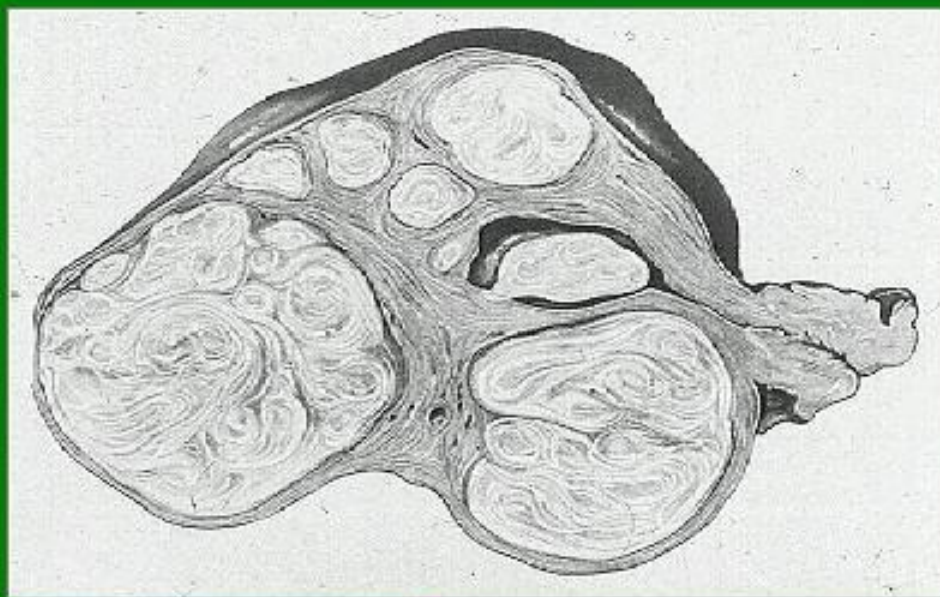
На рисунке изображено:



Внематочная
беременность

Опухоль левого яичника

Параовариальная киста



На рисунке изображено:

Пузырный занос

Множественная миома матки

Рак шейки матки

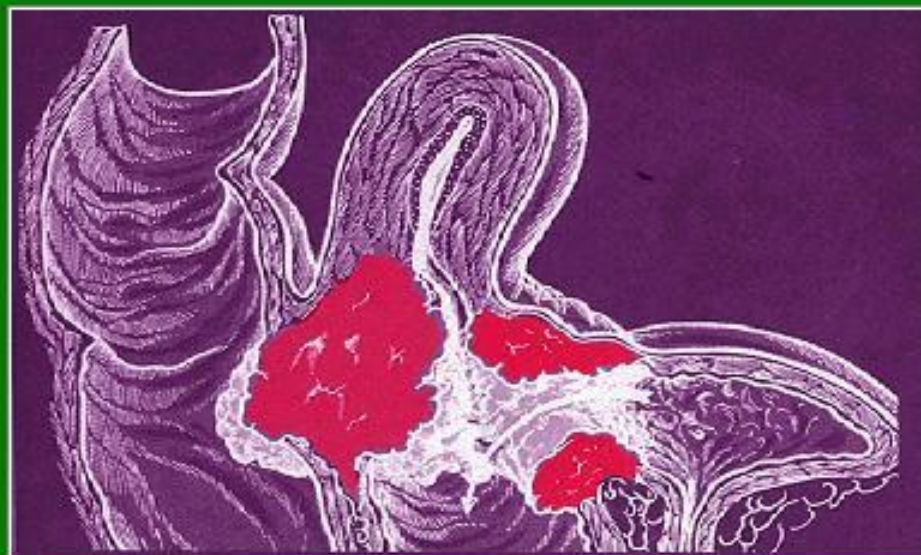


На рисунке изображена:

Субсерозная миома матки

Шеечная миома матки

Субмукозная миома матки



На рисунке изображен:

Рак эндометрия

Рак шейки матки с прорастанием в
смежные органы

Рак яичников



При лапароскопии
визуализируется:

Ранение сосуда

Эмфизема большого сальника

Перфорация кишки



**При лапароскопии
визуализируется:**

Опухоль яичника

Миома матки

Перекрут гематосальпинкса



**При лапароскопии
обнаружено:**

Эндометриоидная киста

Левосторонний гематосальпинкс

**Нарушенная внутриматочная беременность
по типу трубного аборта**

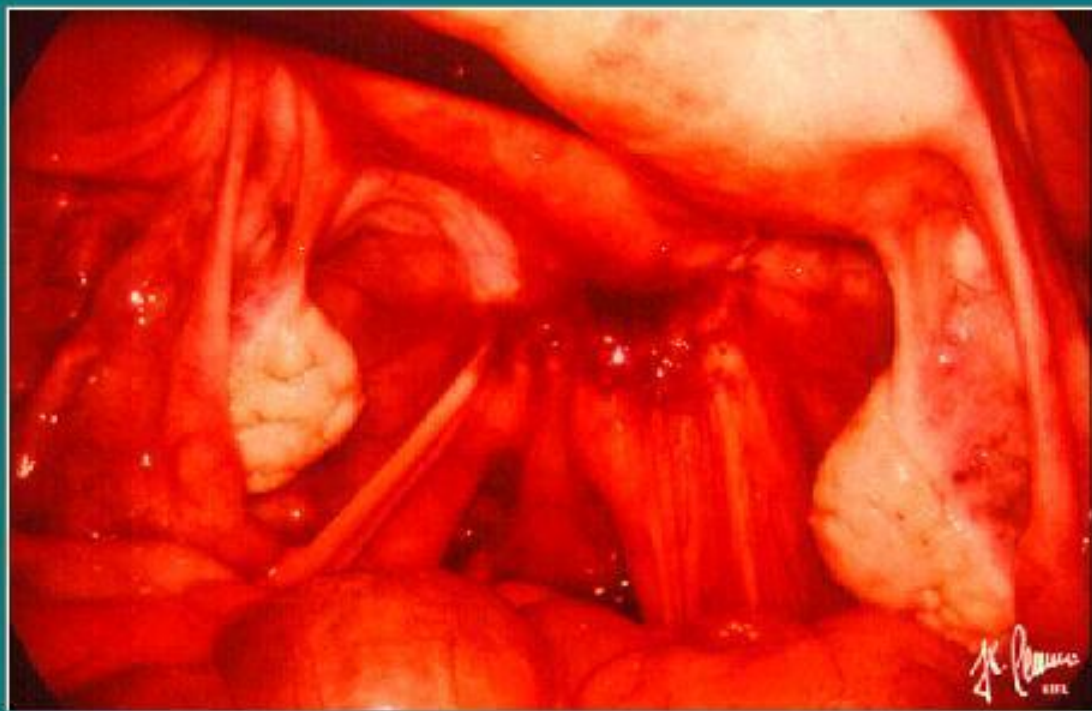


Подобным образом
структура таза
визуализируется
при:

Радикальной пангистерэктомии - операция
Вертгейма

Экстирпации матки с придатками

Субтотальной гистерэктомии



На фото при
лапароскопии
изображено:

Аденомиоз

Ретроцервикальный эндометриоз

Шеечная миома



При лапароскопии
обнаружено:

Опухоль кишечника

Экстрогенитальный эндометриоз

Дивертикул Меккеля



На фото
изображено:

Пельвиоперитонит

Тазовый эндометриоз

Опухоль яичника



**При лапароскопии
обнаружено:**

**Эндометриоз крестцово-маточных
связок**

Метастазы рака яичника

Метастазы рака желудка

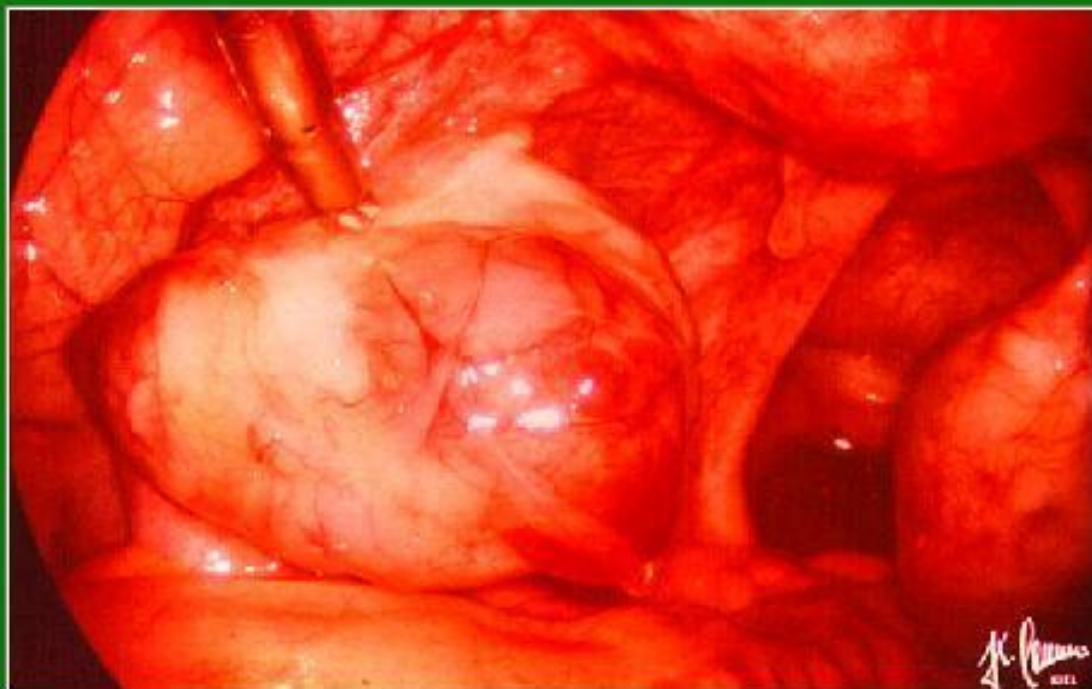


На фото
изображена
следующая
патология:

Кровотечение из фолликулярной кисты

Нарушенная внематочная беременность

Кровотечение из желтого тела

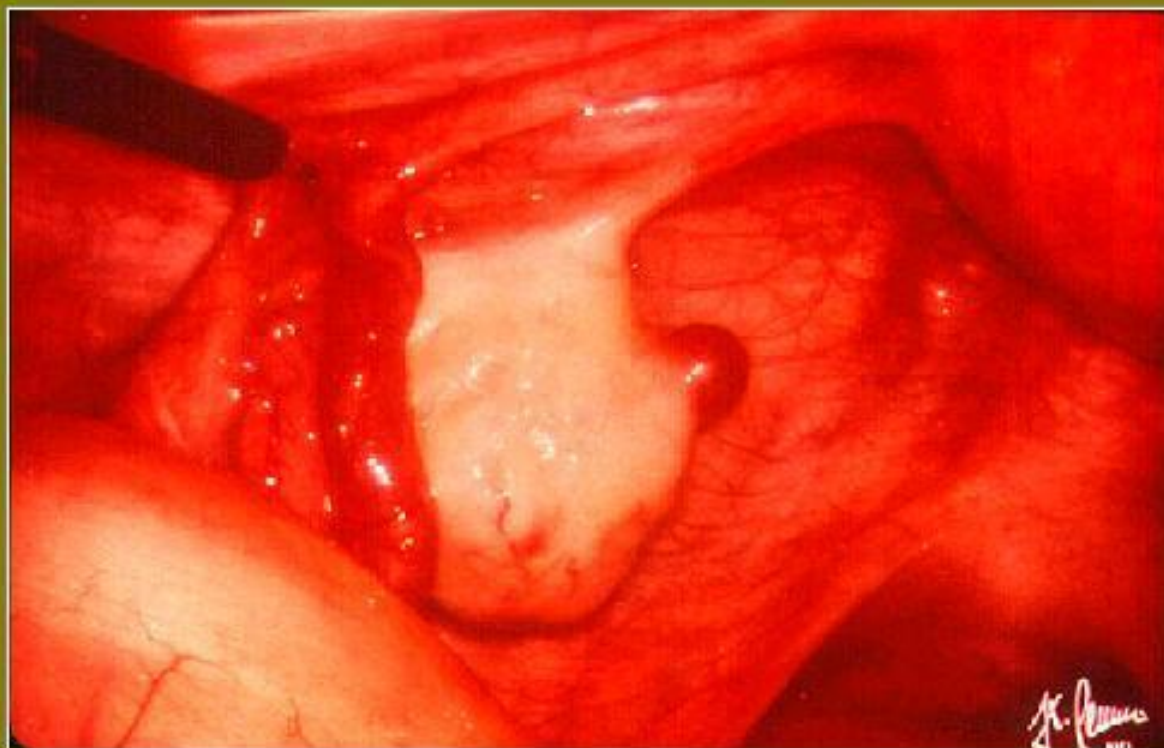


При лапароскопии
обнаружено:

Кровотечение из желтого тела

Кровотечение из фолликулярной кисты

Нарушенная внематочная (яичниковая)
беременность



На фото
изображено:

Фолликулярная киста

Преовуляторный фолликул

Параовариальная киста

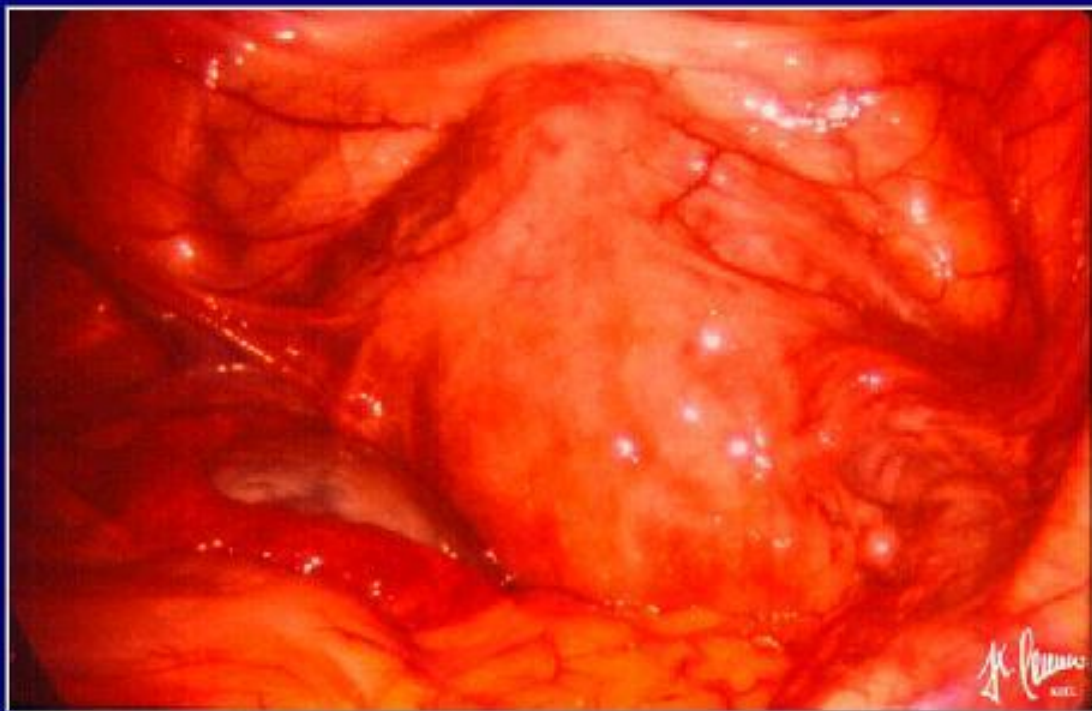


При
лапароскопии
обнаружено:

Опухоль яичника

Добавочный яичник

Миома матки

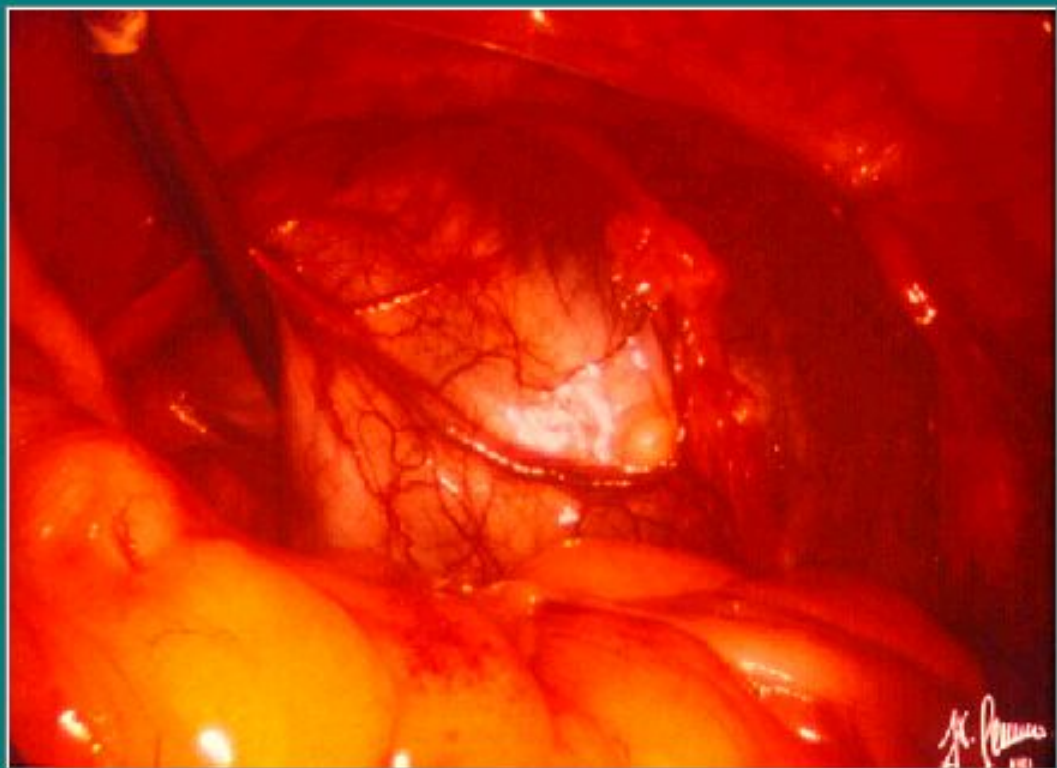


На фото
изображена
следующая
патология:

Миома матки

Тубовариальное образование

Киста яичника



На фото
изображено:

Внематочная беременность

Параовариальная киста

Субсерозный миоматозный узел



На фото
изображено:

Трубная беременность

Миома матки

Беременность в роге двурогой матки



При лапароскопии
визуализируется:

Хронический двусторонний
сальпингоофорит

Трубная беременность

Эндометриоидная киста яичника



На фото изображена
следующая патология:

Синдром Рокитанского-Майера-Кюстера-
Хаузера

Дисгинезия гонад

Синдром тестикулярной феминизации

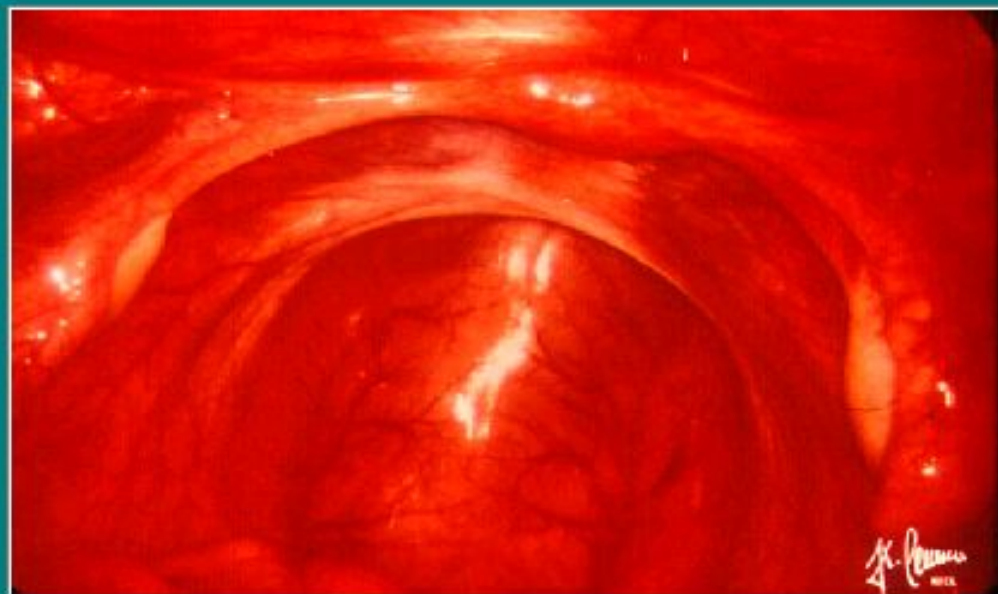


На фото изображена
следующая патология:

Генитальная гипоплазия

Генитальная аплазия

Дисгинезия гонад

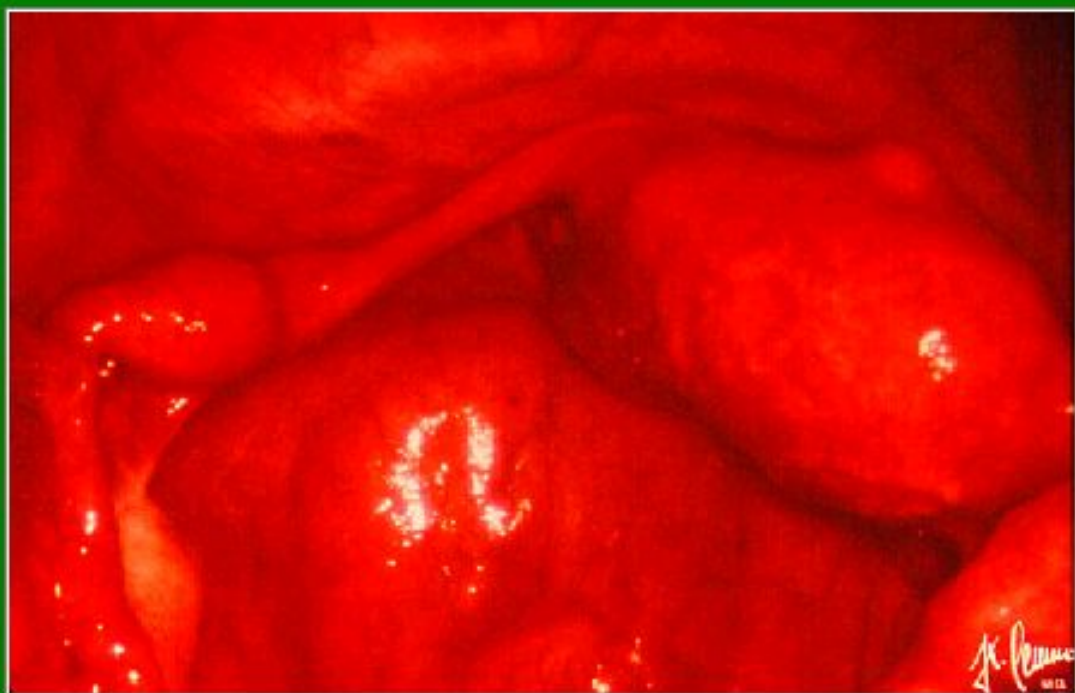


На фото изображена
следующая
патология:

Генитальная аплазия

Генитальная гипоплазия

Синдром тестикулярной феминизации

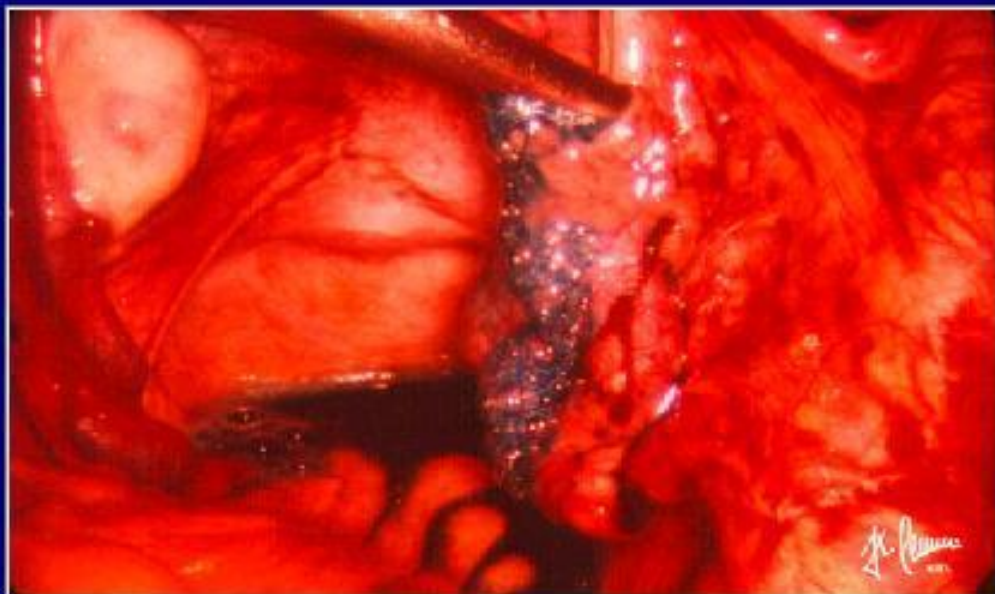


На фото изображена
следующая
патология:

Трубная беременность

Истмический нодозный сальпингит

Эндометриоз маточной трубы

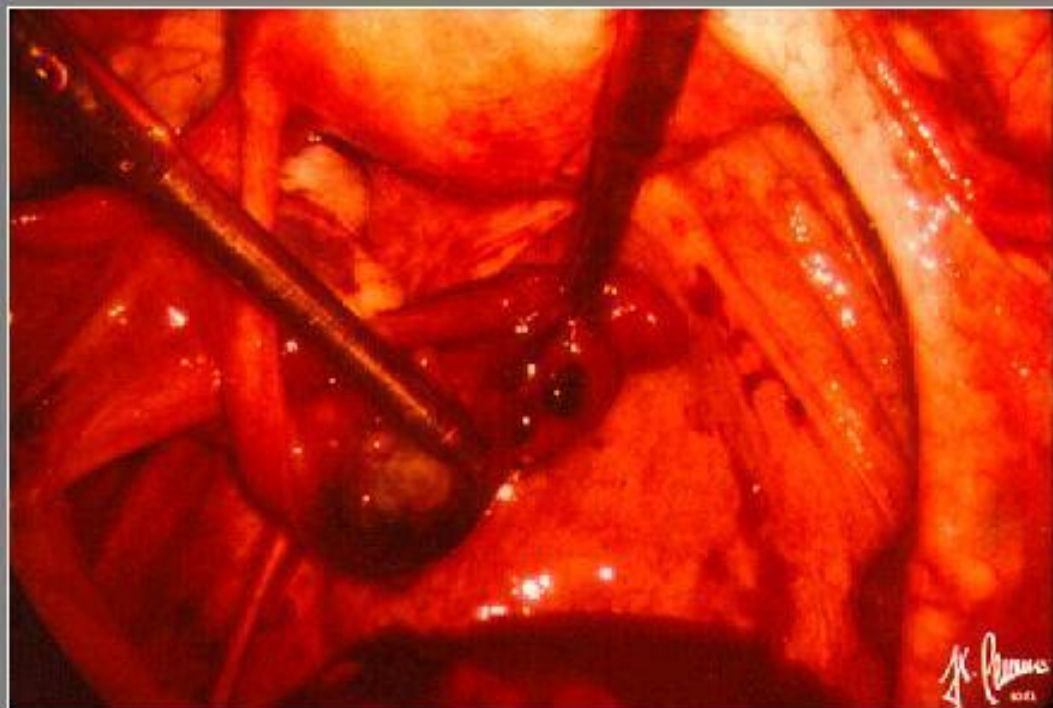


На снимке
изображена
манипуляция:

Хромосальпингоскопия

Коагуляция очагов эндометриоза

Рассечение спаек

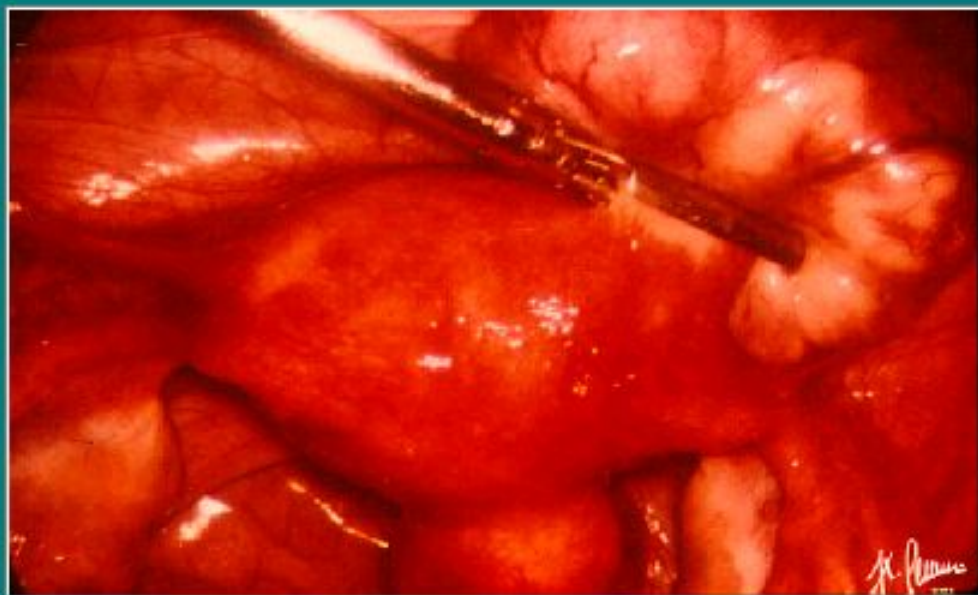


При лапароскопии
визуализируется:

Тубовариальное образование

Эндометриоидная киста левого яичника

Трубная беременность



На снимке
изображена патология:

Миома матки

Аденомиоз

Саркома матки

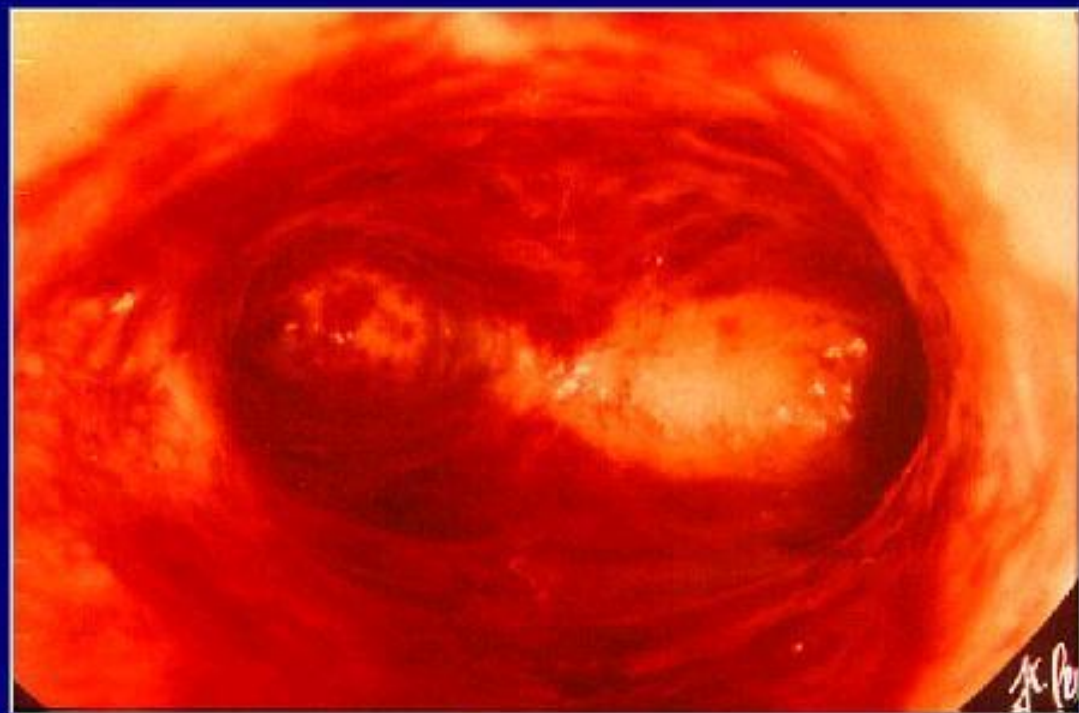


При гистероскопии
визуализируется:

Полость матки

Цервикальный канал

Устье маточной трубы

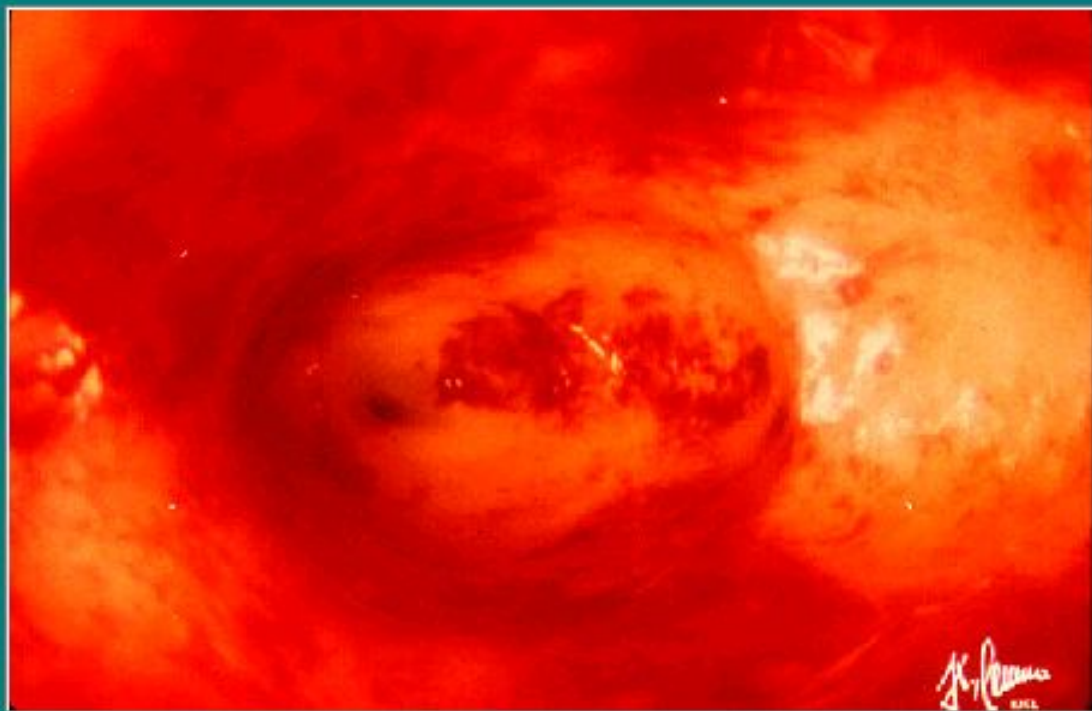


При гистероскопии
визуализируется:

Полость матки

Устье маточной трубы

Цервикальный канал

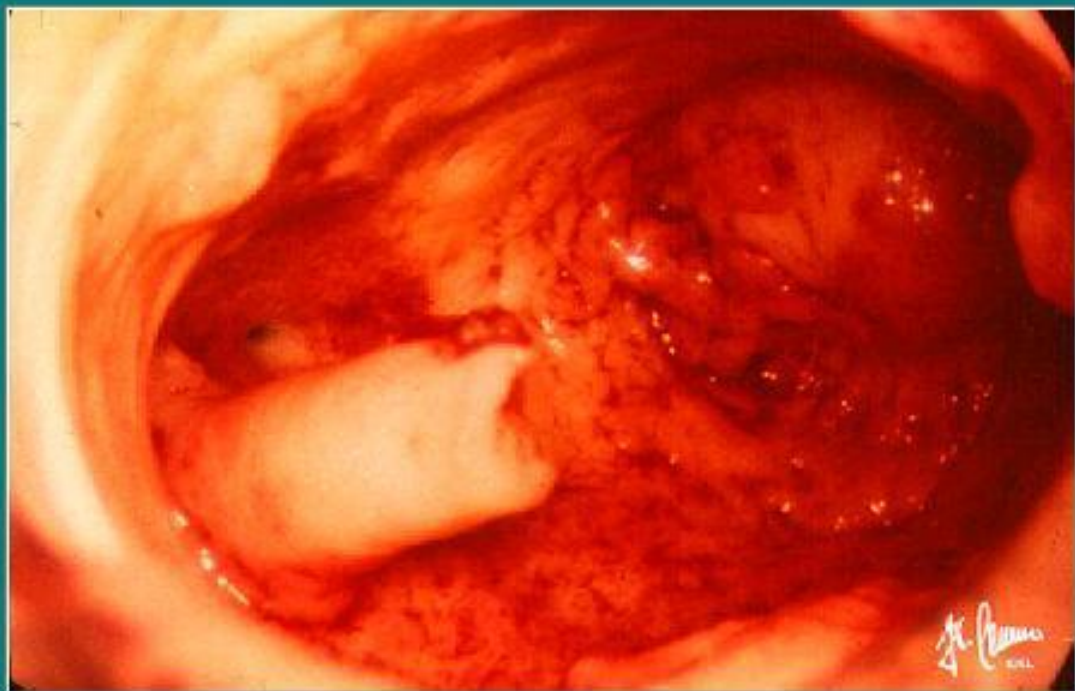


При гистероскопии
визуализируется:

Цервикальный канал

Полость матки

Устье маточной трубы



При гистероскопии
визуализируется:

Субмукозная миома матки

Полип эндометрия

Аденомиоз



При гистероскопии
визуализируется:

Субмукозная миома матки

Аденомиоз

Полип эндометрия

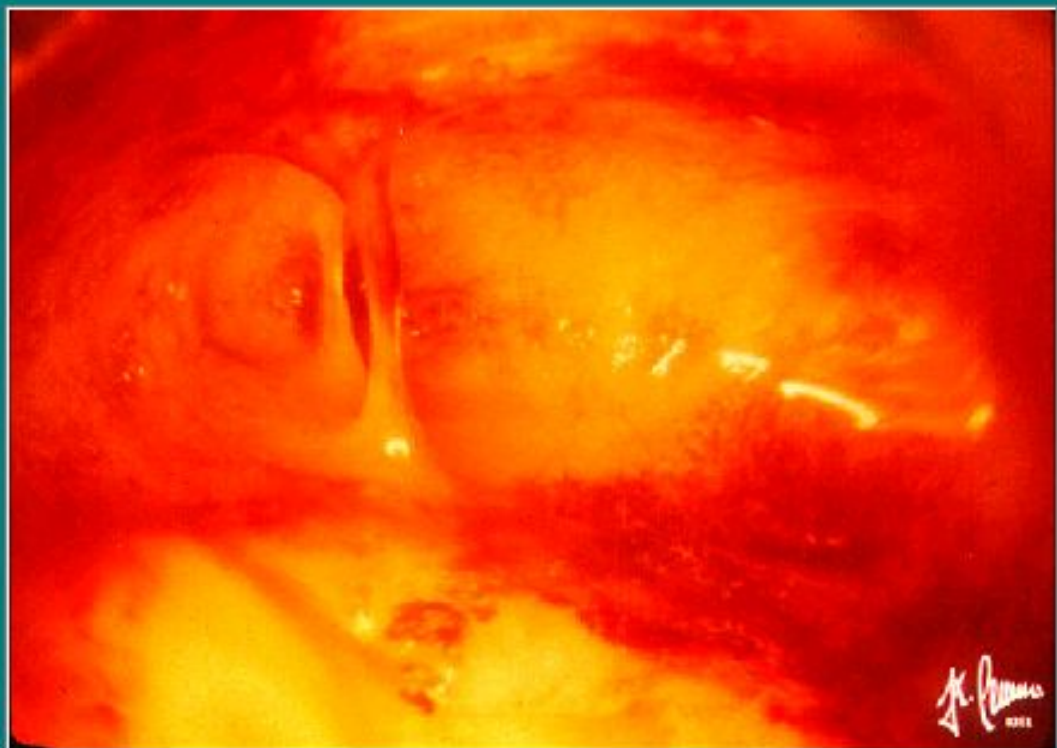


При гистероскопии
визуализируется:

Внутриматочный контрацептив

Полип эндометрия

Субмукозная миома матки

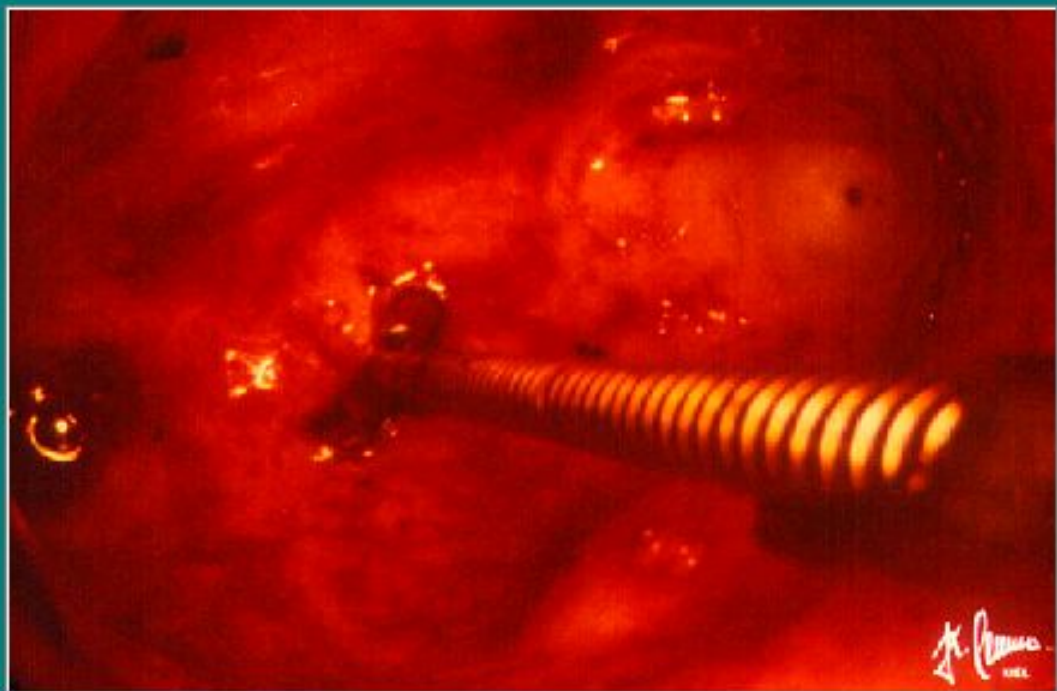


На снимке
изображена
следующая
патология:

Полип эндометрия

Гиперплазия эндометрия

Внутриматочные синехии



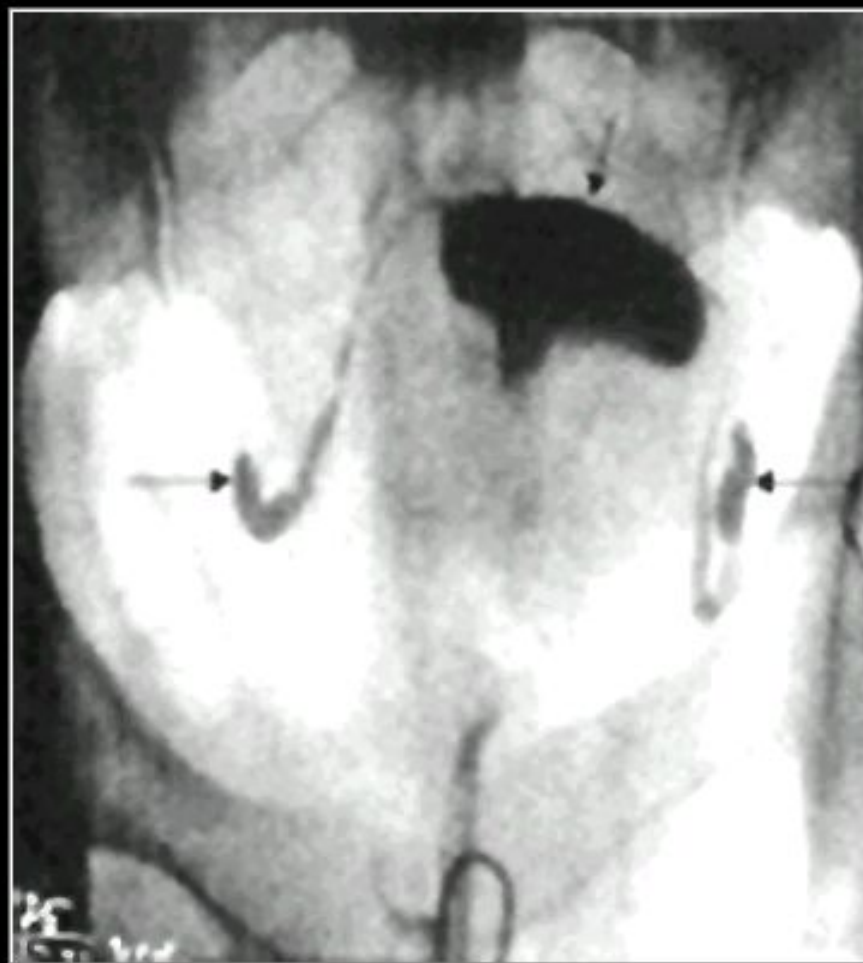
На
гистероскопической
картинке изображена
следующая
манипуляция:

Биопсия эндометрия

Абляция эндометрия

Удаление субмукозного узла

"Четкообразные" изменения маточных труб на ГСГ характерны при:

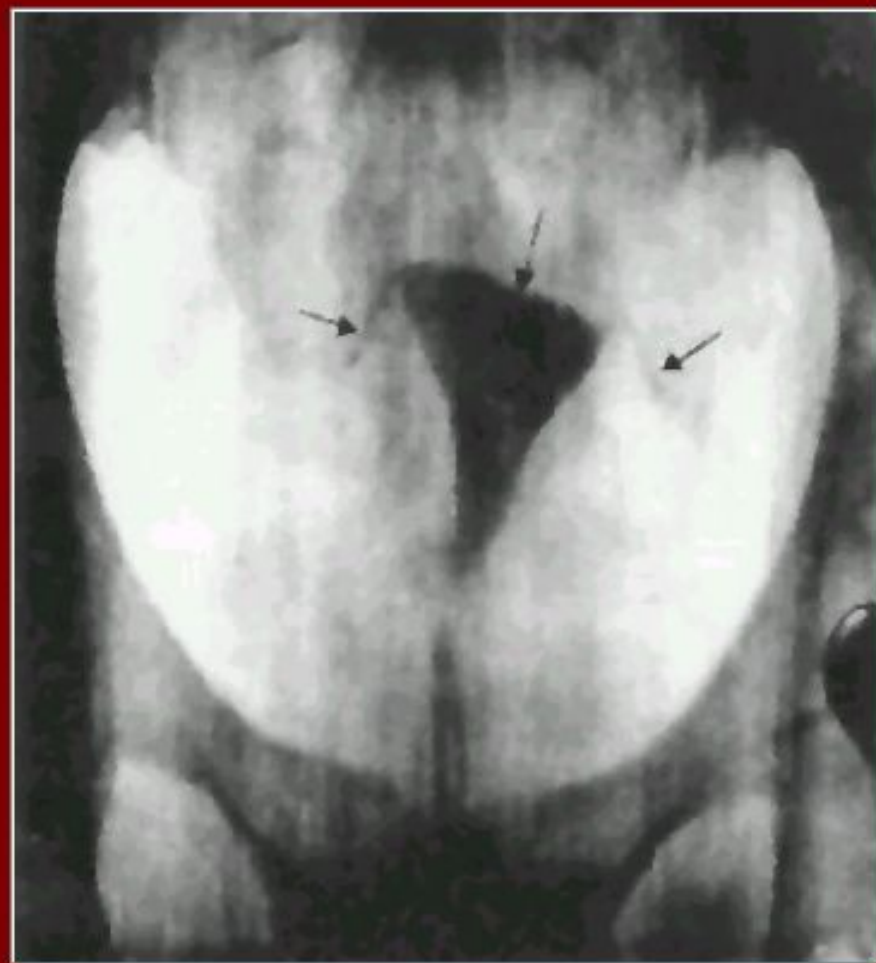


Гонорее

Хламидиозе

Туберкулёзе

**Подобные изменения труб (в виде "булавы")
на ГСГ характерны при:**



Гонорее

Туберкулёзе

Хламидиозе



**Подобное оволосение
возможно при:**

**Гормонпродуцирующей
опухоли яичника**

Цистаденоме яичника

Зрелой тератоме

Подобная гипертрофия клитора возможна при:



Цистаденоме яичника

Гормон-
продуцирующей
опухоли яичника

Зрелой тератоме



**Подобный рост волос
на лице возможен при:**

Цистаденоме яичника

Тератоме яичника

**Маскулинизирующей
опухоли стромы полового
тяжа**

Гигантская цистаденома яичника характерна при:

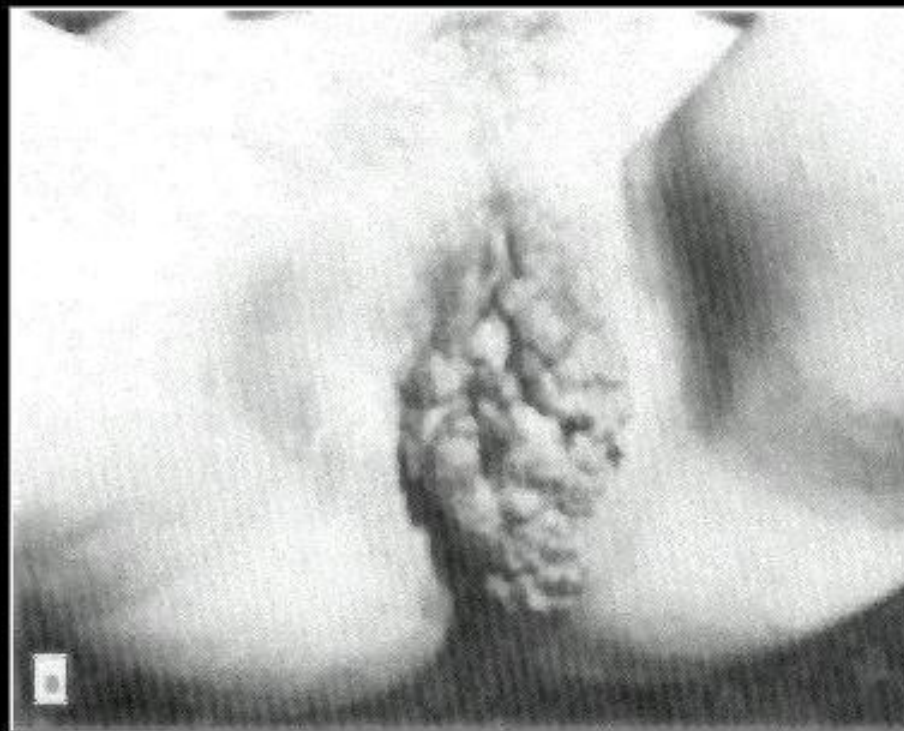


Опухоли стромы полового
тяжа

Зрелой тератоме яичника

Муцинозной цистаденоме

По данным осмотра промежности обнаружено:



Рак вульвы

Кондиломатоз вульвы

Гематома вульвы



По данным осмотра
промежности
обнаружено:

Рак прямой кишки

Саркома промежности

Рак вульвы

Подобная обызвествленная опухоль гениталий характерна для:



Зрелой тератомы

**Обызвествленного узла
миомы матки**

**Обызвествленных
лимфоузлов**

Данные ГСГ характерны при:



Раке эндометрия

Двурогой матке

Седловидной матке

Данные ГСГ характерны при:



Субмукозной миоме
матки

Двустороннем
сактосальпинксе

Раке эндометрия

По данным осмотра
макропрепарата обнаружено:



Рак шейки матки

Саркома матки

Рак матки

**По данным осмотра
влагалища и промежности можно
предположить:**



Кандидоз

Герпес

Гонорея

По данным осмотра
влагалища и промежности можно
предположить:

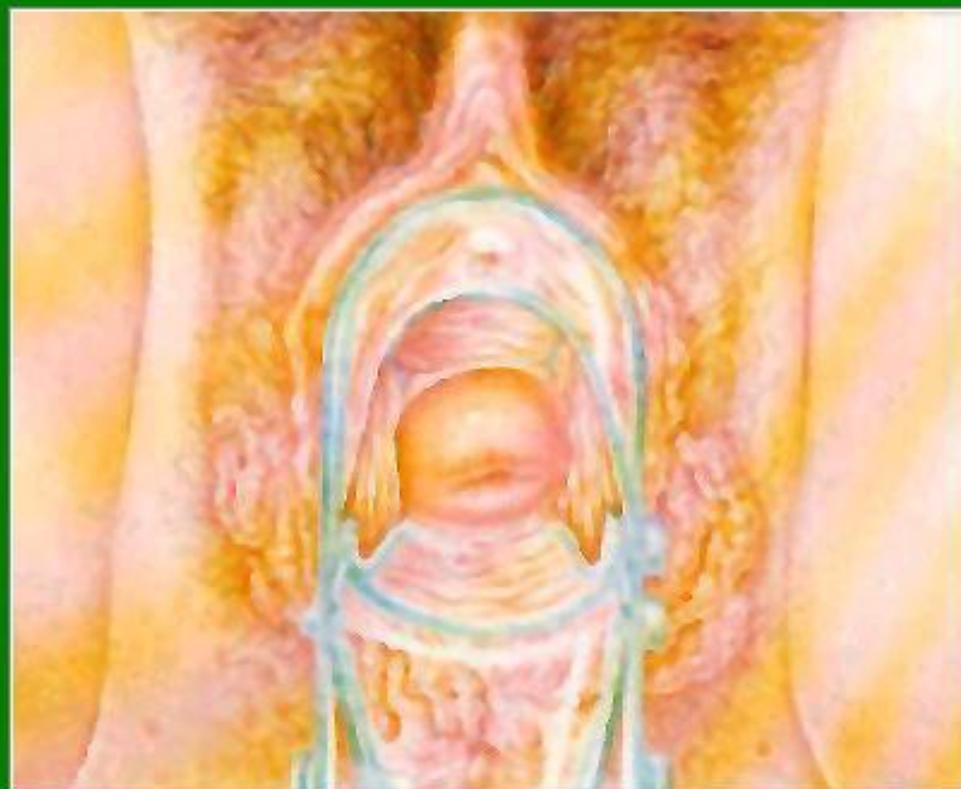


Кандидоз

Герпес

Гарднереллез

По данным осмотра
влагалища и промежности можно
предположить:



Герпес

Гарднереллез

Кондиломатоз



На фото представлена
УЗ-картина яичника с
жидкостным
включением на 13 день
цикла. Данная картина
характерна при:

Преовуляторном
фолликуле

Кисте яичника

Раке яичника

На рисунке изображено:

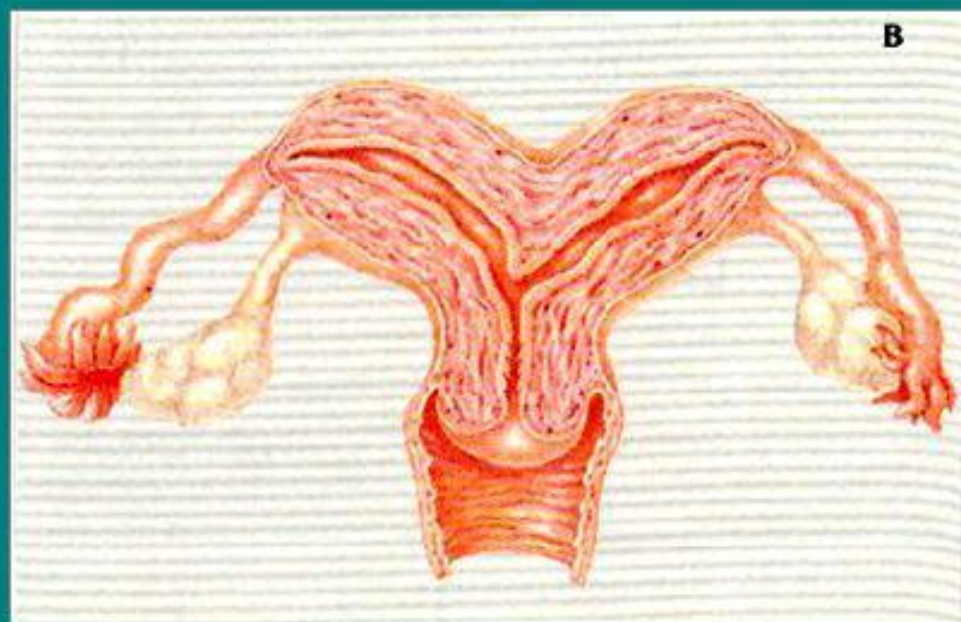


Двуорогая матка

Седловидная матка

Полное удвоение
матки

На рисунке изображено:



Двурогая матка

Седловидная матка

Внутриматочная
перегородка

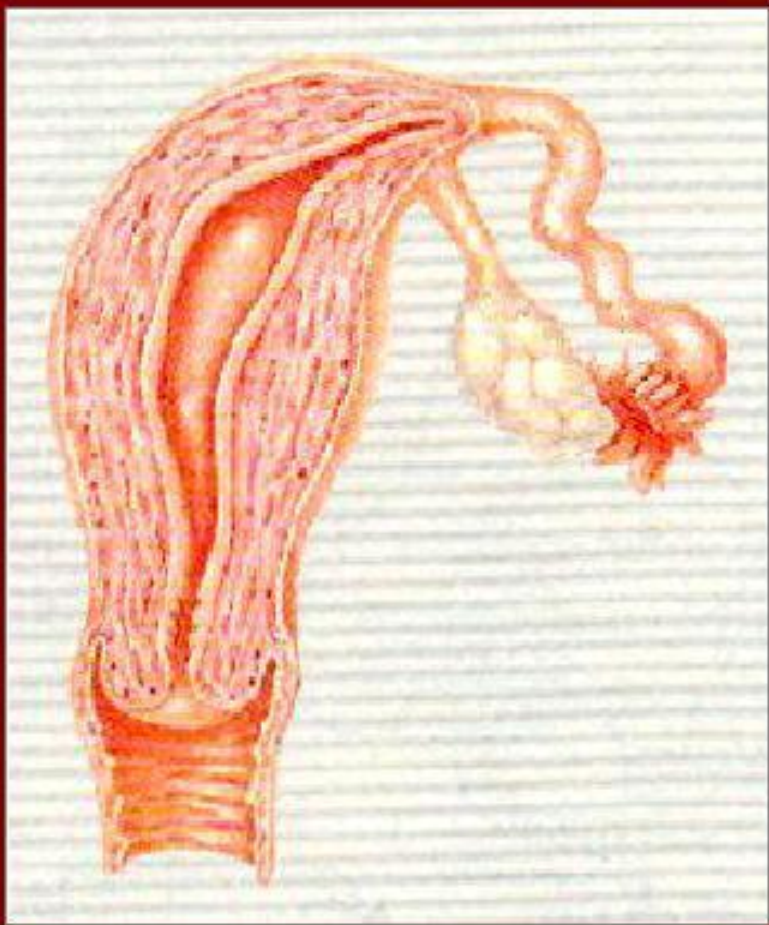
На рисунке изображено:



Однорогая матка

Седловидная матка

Внутрирматочная
перегородка



На рисунке изображено:

Двурогая матка

Однорогая матка

Внутриматочная
перегородка

Данная картина ГСГ указывает
на следующую патологию:



Седловидная матка

Uterus didelphys

Внутриматочная
перегородка

Данная картина ГСГ указывает
на следующую патологию:



Uterus didelphys

Uterus bicornus

Седловидная матка



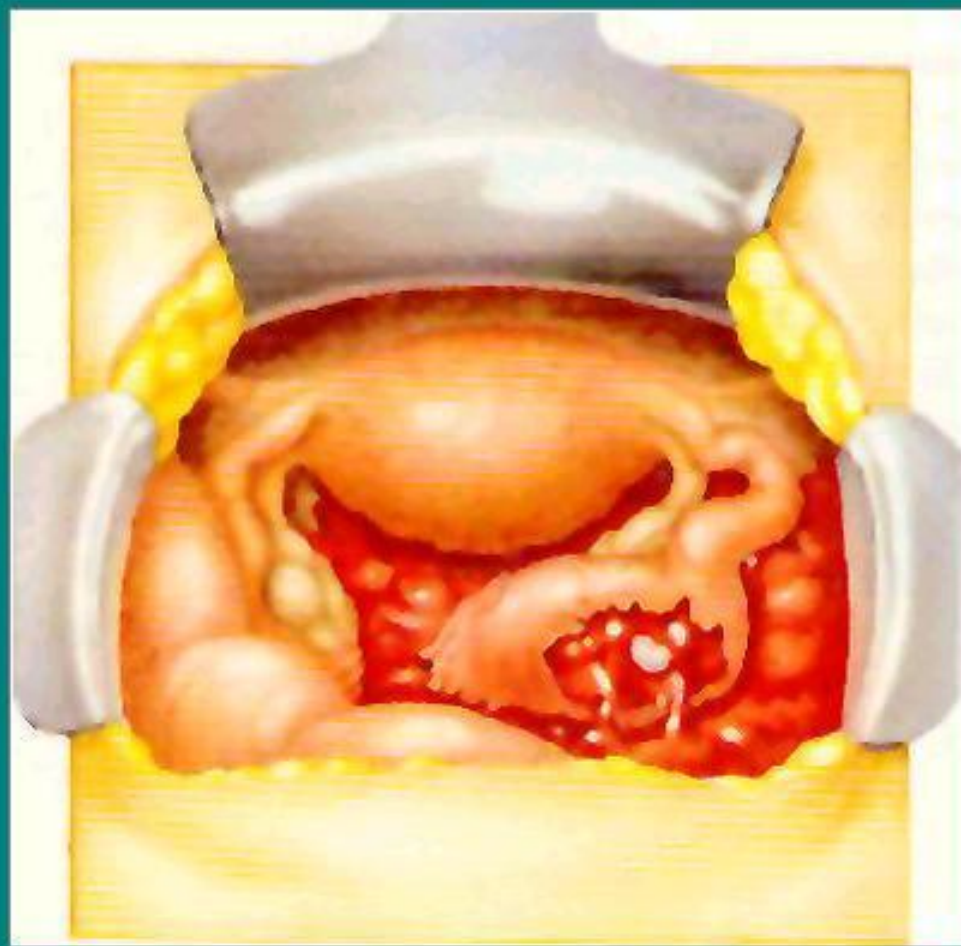
У пациентки с женским фенотипом, рубцами после грыжесечений, аменореей можно думать о следующей хромосомной патологии:

Тестикулярная феминизация

Симптом Тернера

Опухоль яичника

По данным осмотра органов
таза во время операции обнаружено:

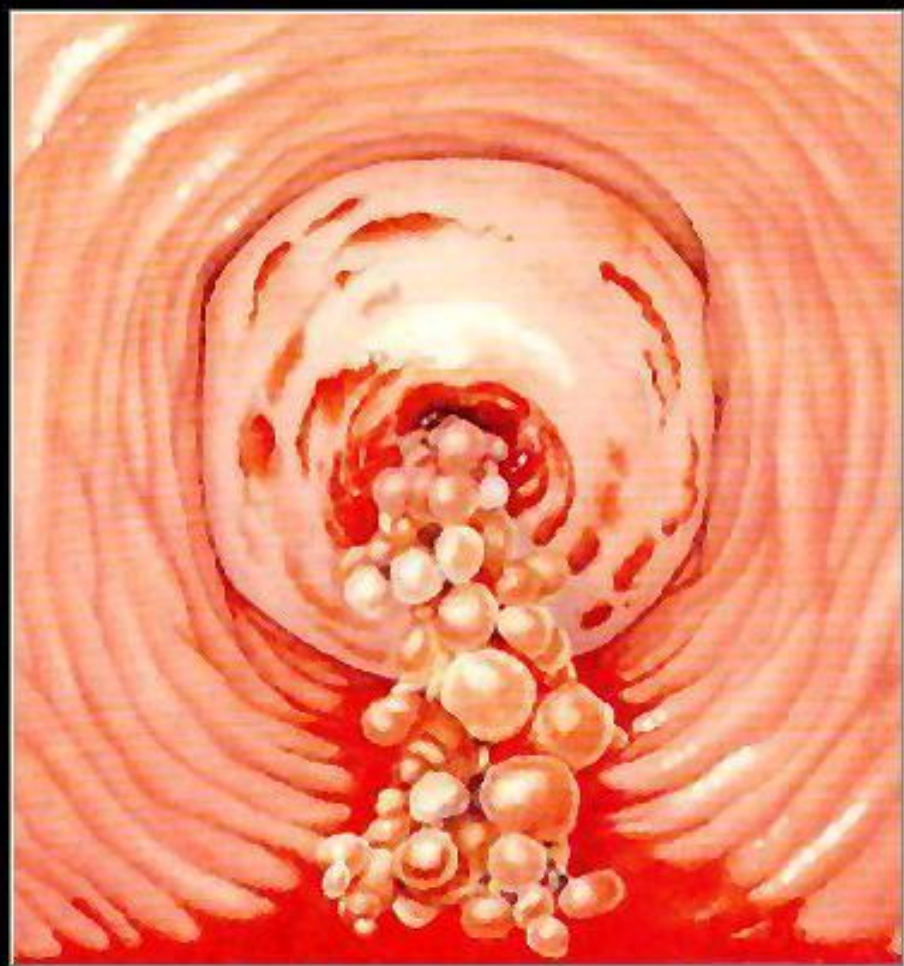


Рак яичников

Рак трубы

Внематочная
беременность

При осмотре шейки матки при помощи зеркал подобная картина наблюдается при:



Аборте в ходу

Пузырном заносе

Раке шейки матки



**У новорожденной девочки
при осмотре гениталий
можно думать о
следующей патологии:**

Порок развития

**Спайки между малыми
половыми губами**

Атрезия вульвы



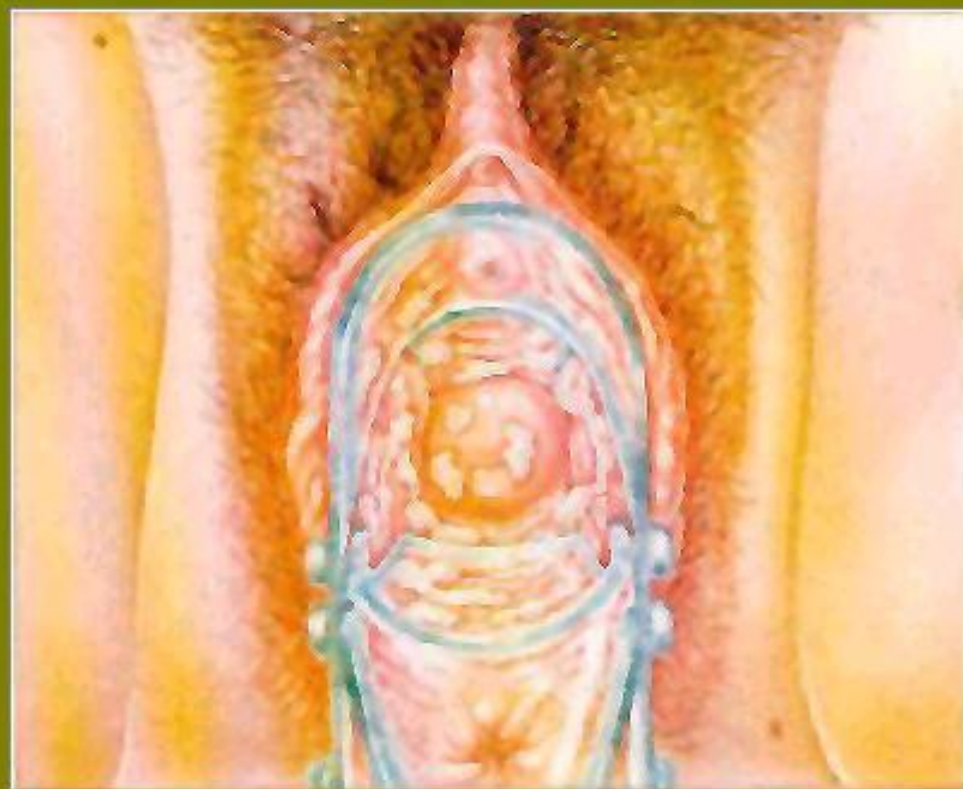
По данным осмотра
девочки 14-ти лет
обнаружено:

Гематокольпос

Гематома вульвы

Гематометра

По данным осмотра
влагалища и промежности обнаружено:



Кандидоз

Герпес

Гонорея

По данным осмотра
влагалища и промежности обнаружено:

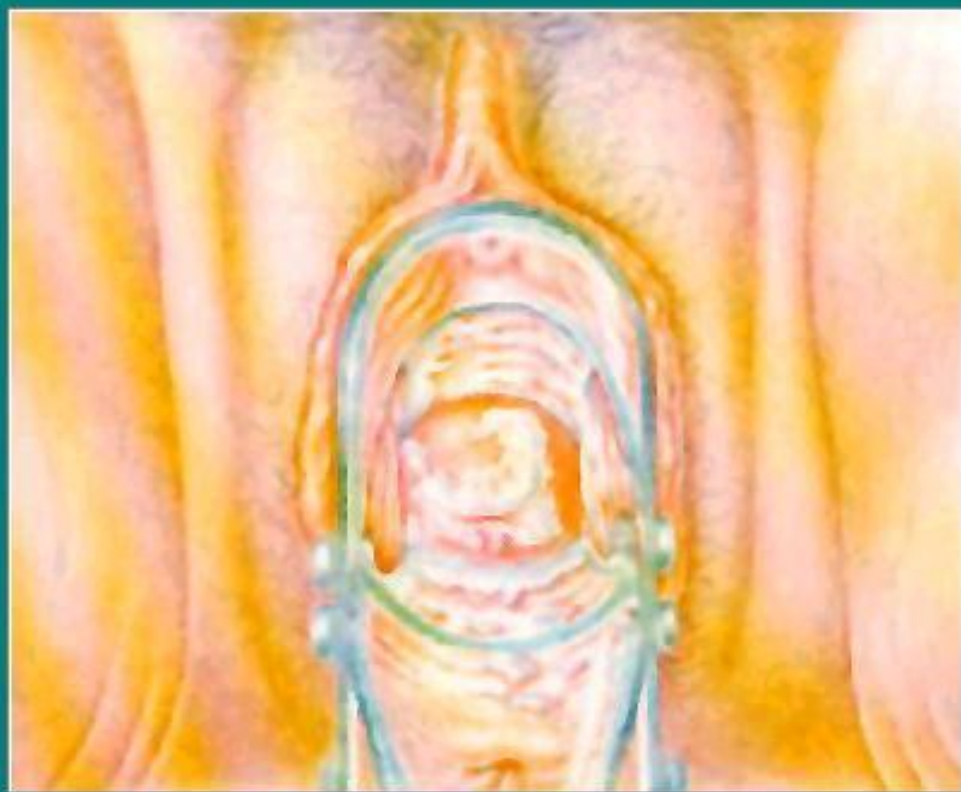


Кандидоз

Трихомоноз

Гонорея

По данным осмотра
влагалища и промежности обнаружено:



Кандидоз

Трихомоноз

Гарднереллез

**По данным осмотра
промежности обнаружено:**



**Киста бартолиновой
железы**

Рак вульвы

Гематома промежности

**По данным осмотра
влагалища обнаружено:**



**Киста бартолиновой
железы**

**Киста гартнерова
хода**

Опухоль влагалища



Представленные на рисунке воспалительные изменения труб характерны для:

Гонореи

Нодозного сальпингита

Рака трубы

Жир, волосы, зачатки других органов в опухоли яичников характерны для:

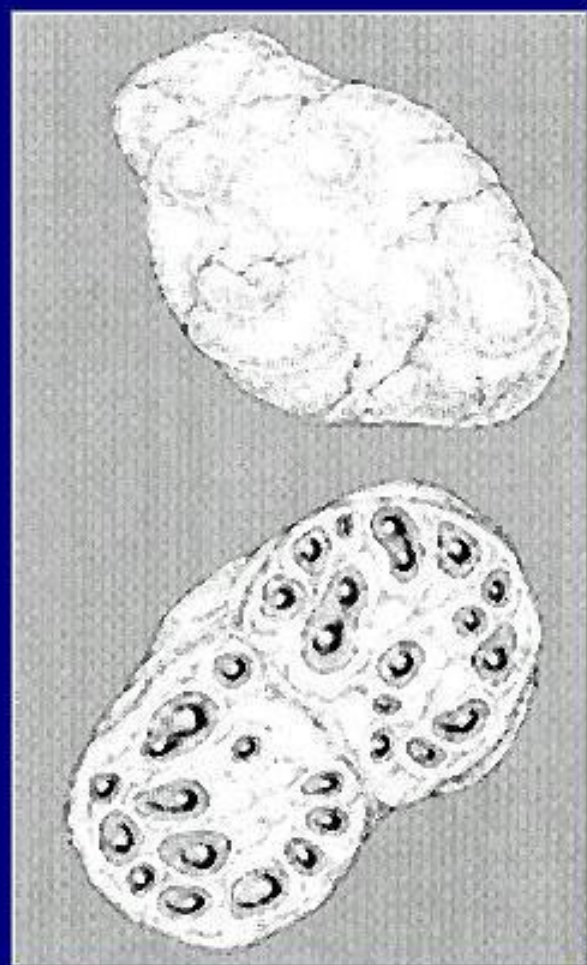


Тератом

Цистаденом

**Опухоли стромы
полового тяжа**

Подобная макроскопическая картина характерна для:

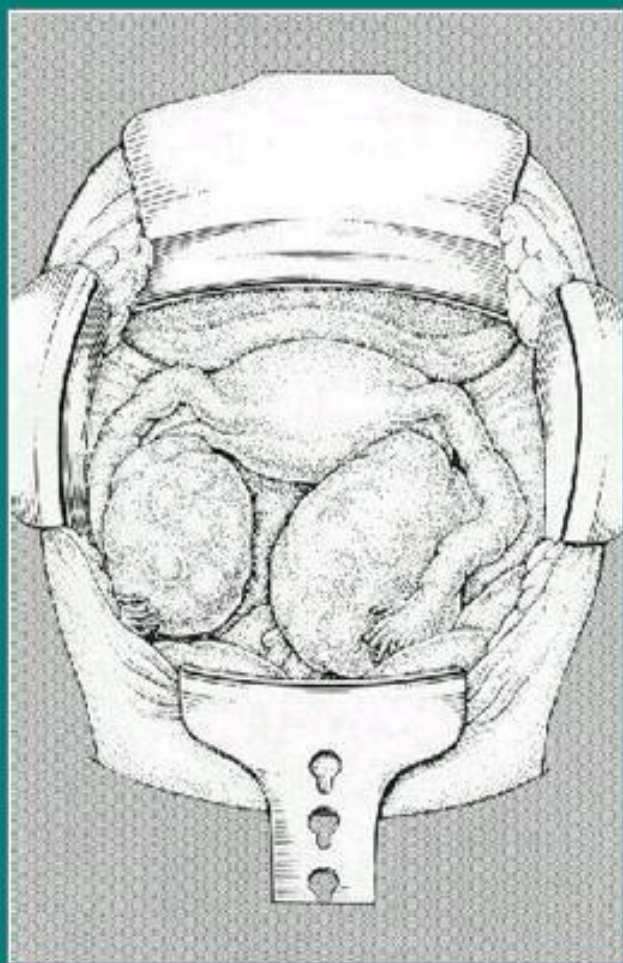


Опухоли яичника

**Поликистозных
яичников**

Кисты яичника

По данным осмотра яичников во время операции обнаружено:

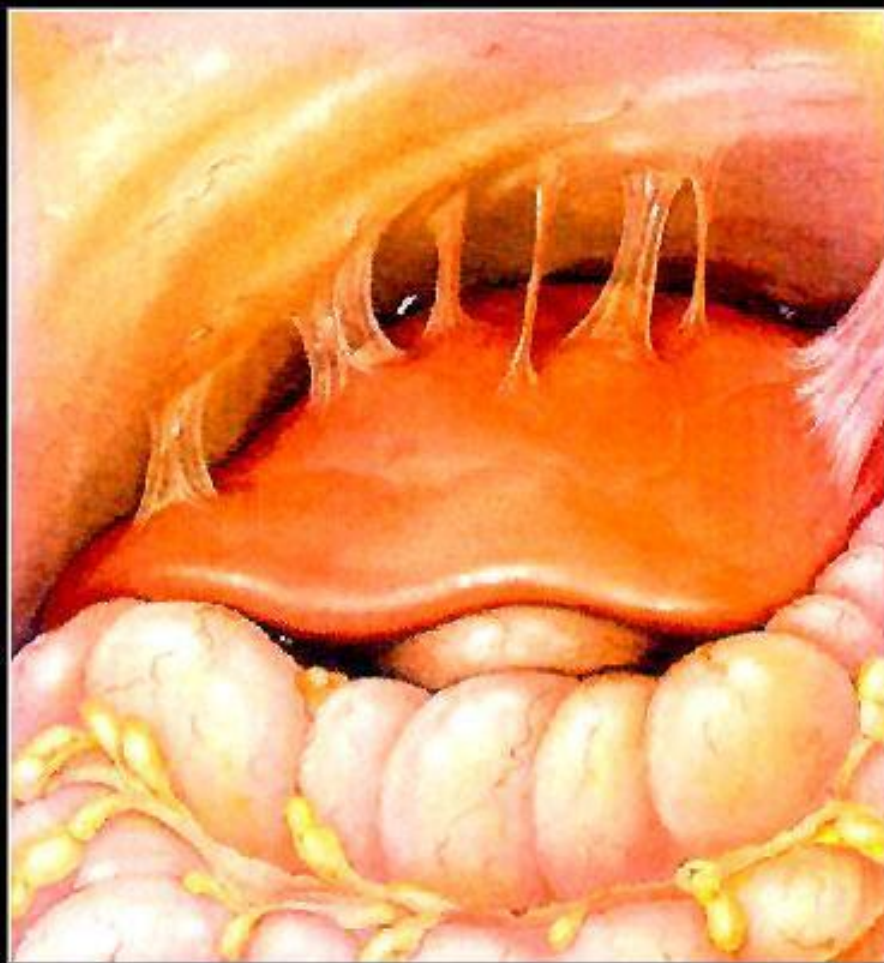


Поликистозные яичники

Опухоль яичника

Киста яичника

На рисунке имеются спайки в виде "скрипичных струн" между печенью и диафрагмой, характерные для:



Хламидиоза

Туберкулеза

Гарднереллеза

**Спайки между трубой и яичником на фото могут быть
вызваны:**



**Хроническим
сальпингоофоритом**

Туберкулезом

Хламидиозом

На рисунке представлена следующая патология:

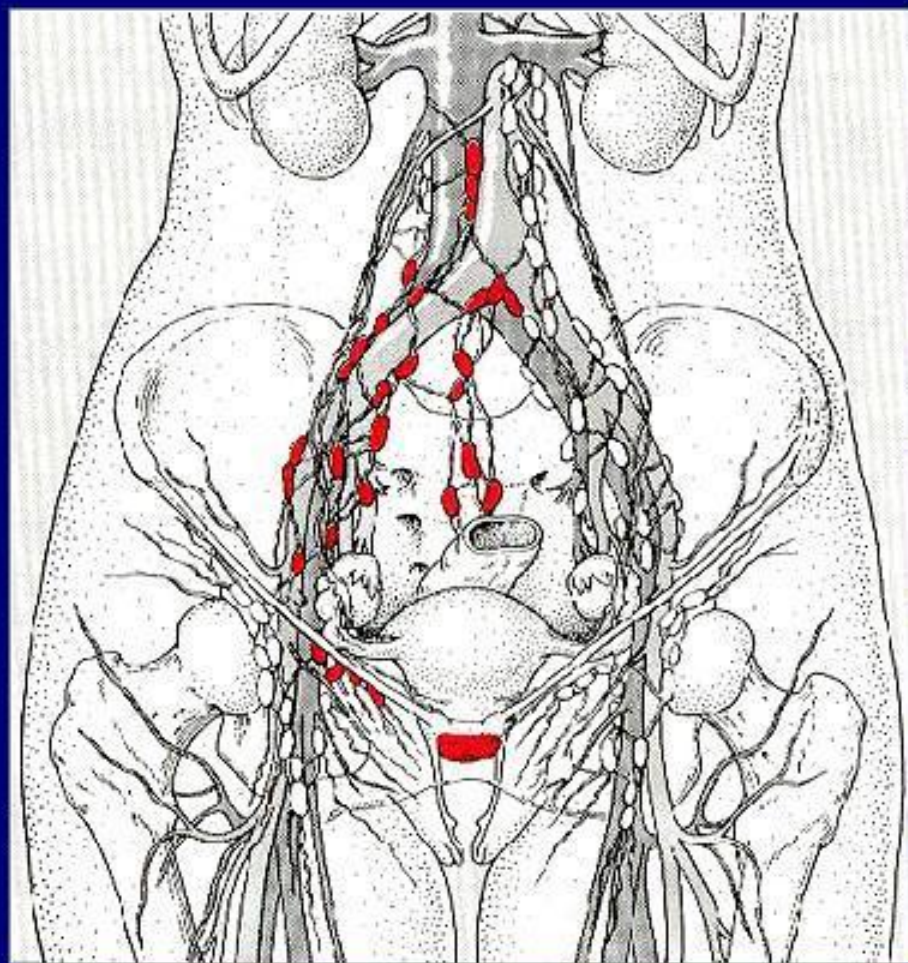


Выпадение матки

**Элонгация шейки
матки**

Рак шейки матки

**Рак шейки матки на первом этапе метастазирует
в следующие группы лимфоузлов:**



**Наружные и внутренние,
подвздошные,
запирательные**

Нижние ягодичные

Паховые

На рисунке представлена окрашенная толуидиновым синим вульва. Данная патология характерна для:



Герпеса

Ожога вульвы

Рака вульвы

**Данный макропрепарат
матки указывает на:**



Рак шейки матки

Саркому матки

Рак эндометрия



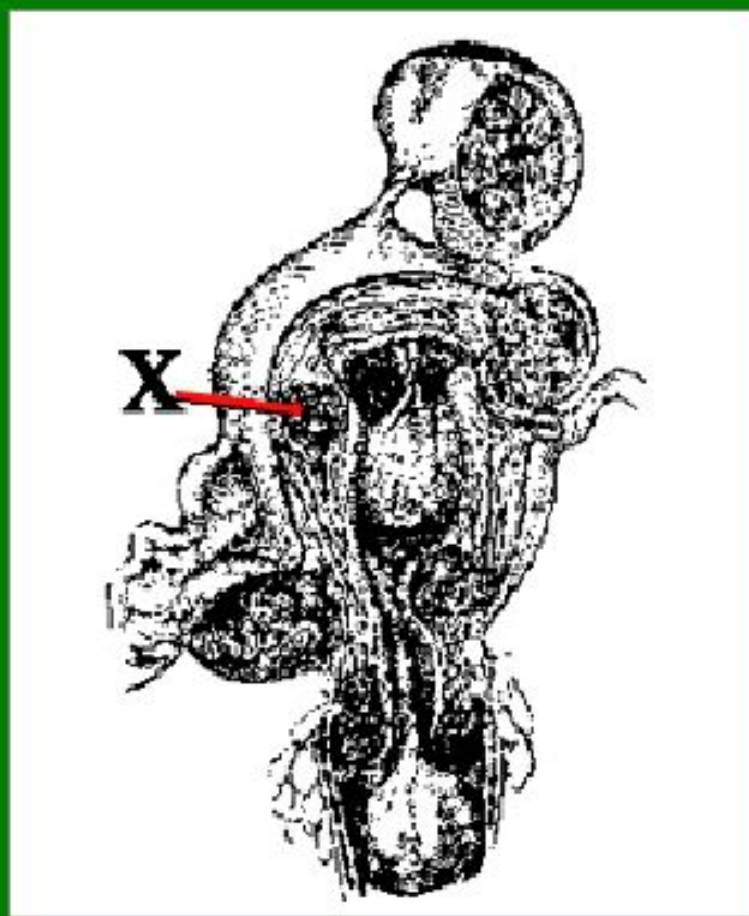
**По данным осмотра
органов таза
обнаружено:**

Опухоль кишечника

Рак яичников

Туберкулез

Множественная миома матки. Отмечен один из узлов миомы:



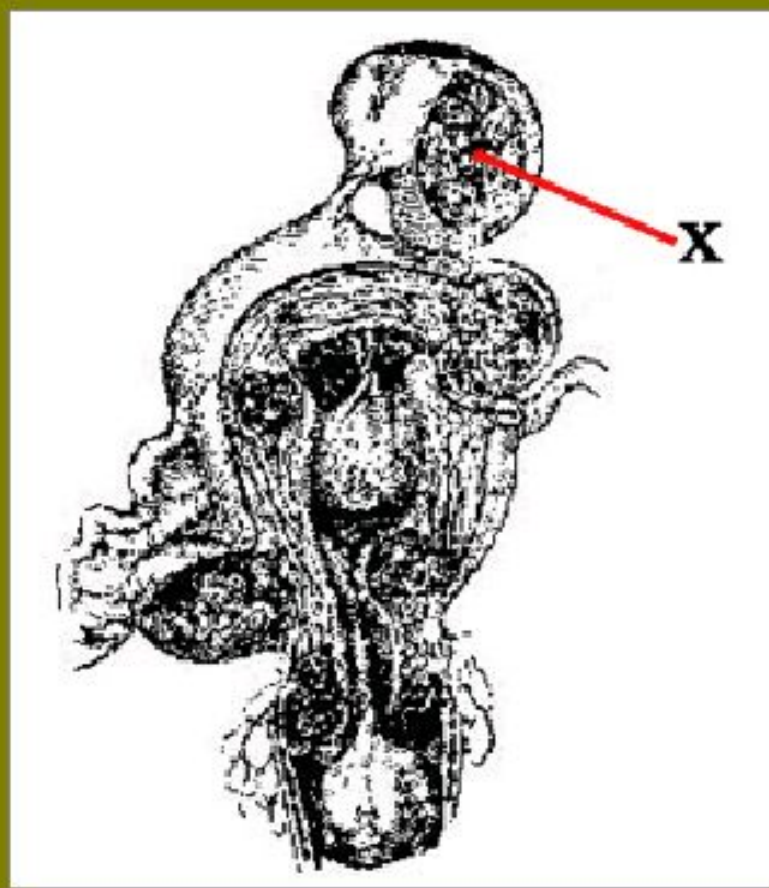
Субсерозный

Интерстициальный

Субмукозный

Интралигаментарный

Множественная миома матки. Отмечен один из узлов
МИОМЫ:



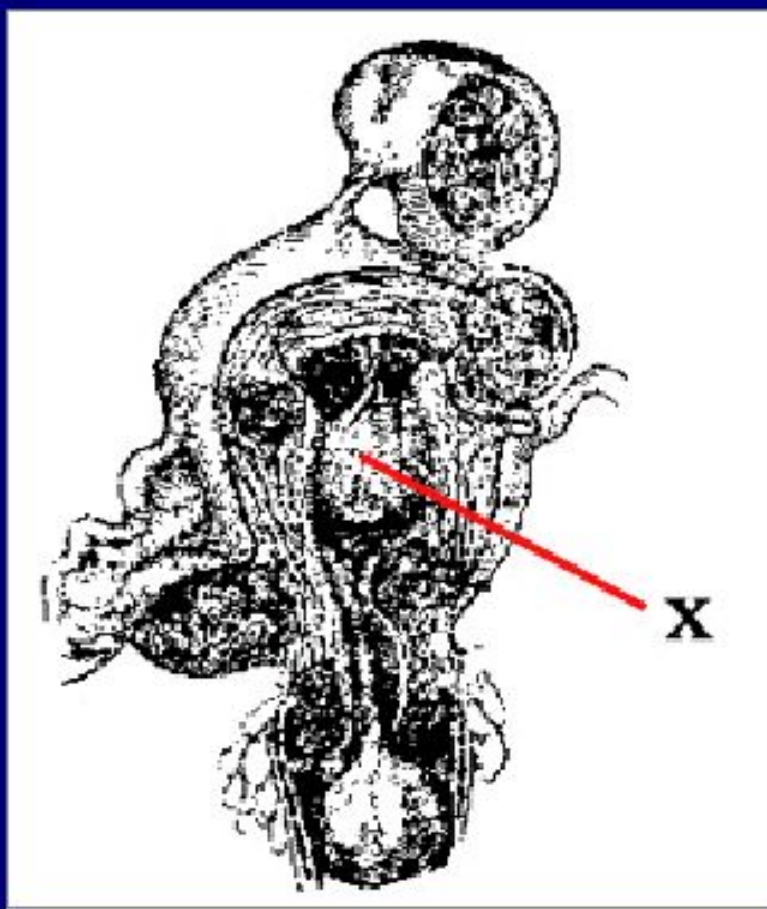
Субсерозный

Интерстициальный

Субмукозный

Интралигаментарный

Множественная миома матки. Отмечен один из узлов миомы:



Субсерозный

Интерстициальный

Субмукозный

Интралигаментарный