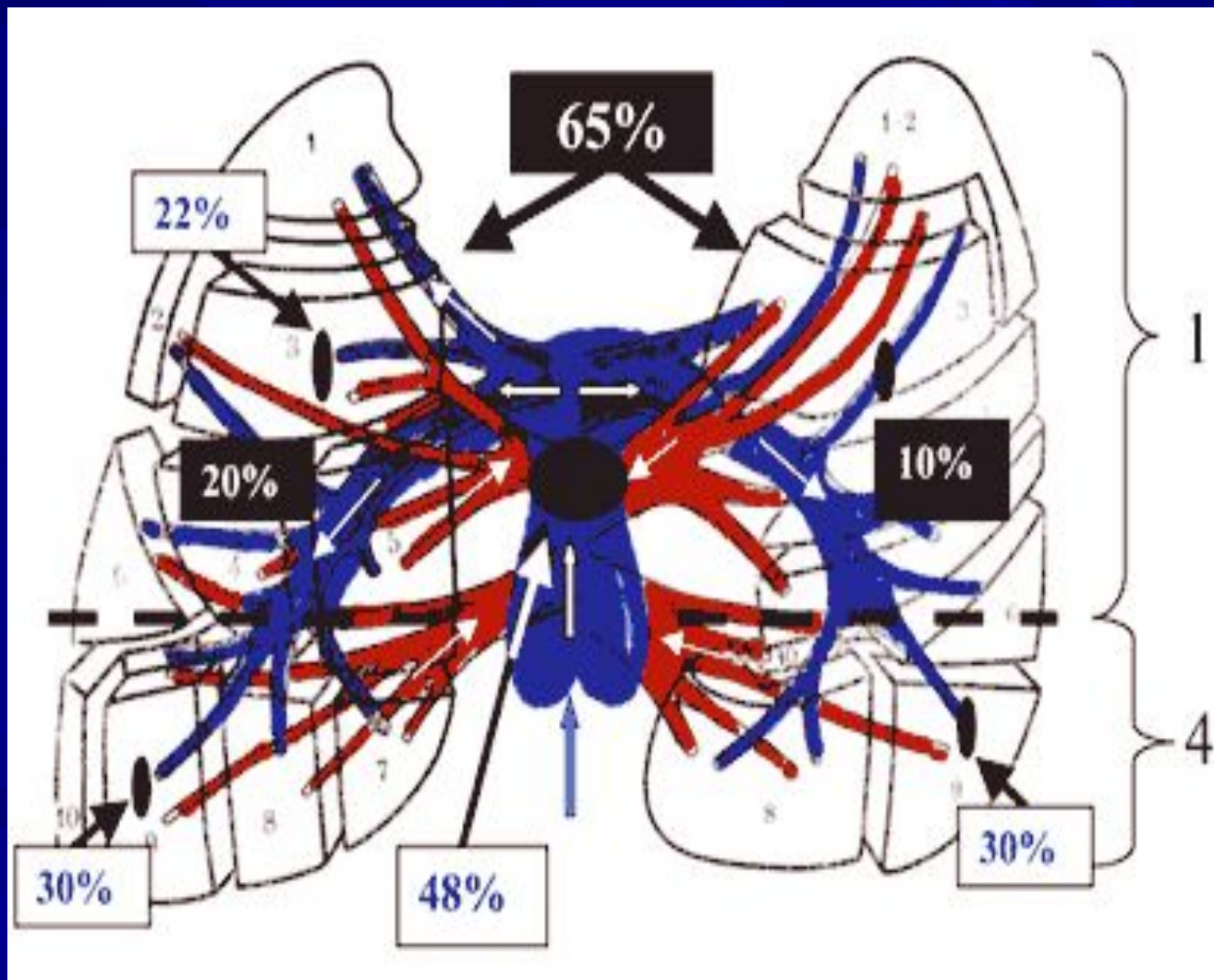


***ДИАГНОСТИКА  
ТРОМБОЭМБОЛИИ  
ЛЕГОЧНОЙ АРТЕРИИ***

# Частота локализации тромбоэмболов в системе легочной артерии



# ТЭЛА вызывает

- Повышение легочного сосудистого сопротивления
- Нарушение газообмена и гипоксемию
- Гипервентиляцию
- Повышение сопротивления дыхательных путей
- Уменьшение податливости легких

# Классификация ТЭЛА

По объему  
поражения



-массивная

-немассивная

По остроте  
развития



-острая

-подострая

-хроническая  
рецидивирующая

По клинической  
симптоматике



-инфарктная  
пневмония

-острое легочное  
сердце

-немотивированная  
одышка

# Частота жалоб в % при ТЭЛА

	Массивная ТЭЛА	Немассивная ТЭЛА	Средняя частота
Одышка	80	90	85,2
Плевральная боль	60	85	72
Загрудинная боль	65	45	50
Чувство тревоги	61	56	59
Кашель	50	60	54
Кровохарканье	25	45	35
Потливость	28	25	26
Синкопэ	24	5	14

# Частота физикальных признаков ТЭЛА в %

	Массивная ТЭЛА	Немассивная ТЭЛА	Средняя частота
Шум трения плевры	57	50	53
II тон легочной артерии	60	44	53
Систолический ритм галопа	47	17	34
Влажная кожа	41	24	34
Флебит	42	21	33
Цианоз	28	6	18
ЧДД >16	87	-	-
Пульс >100	44	-	-
Лихорадка >37градусов	42	-	-

# Дифференциальная диагностика ТЭЛА

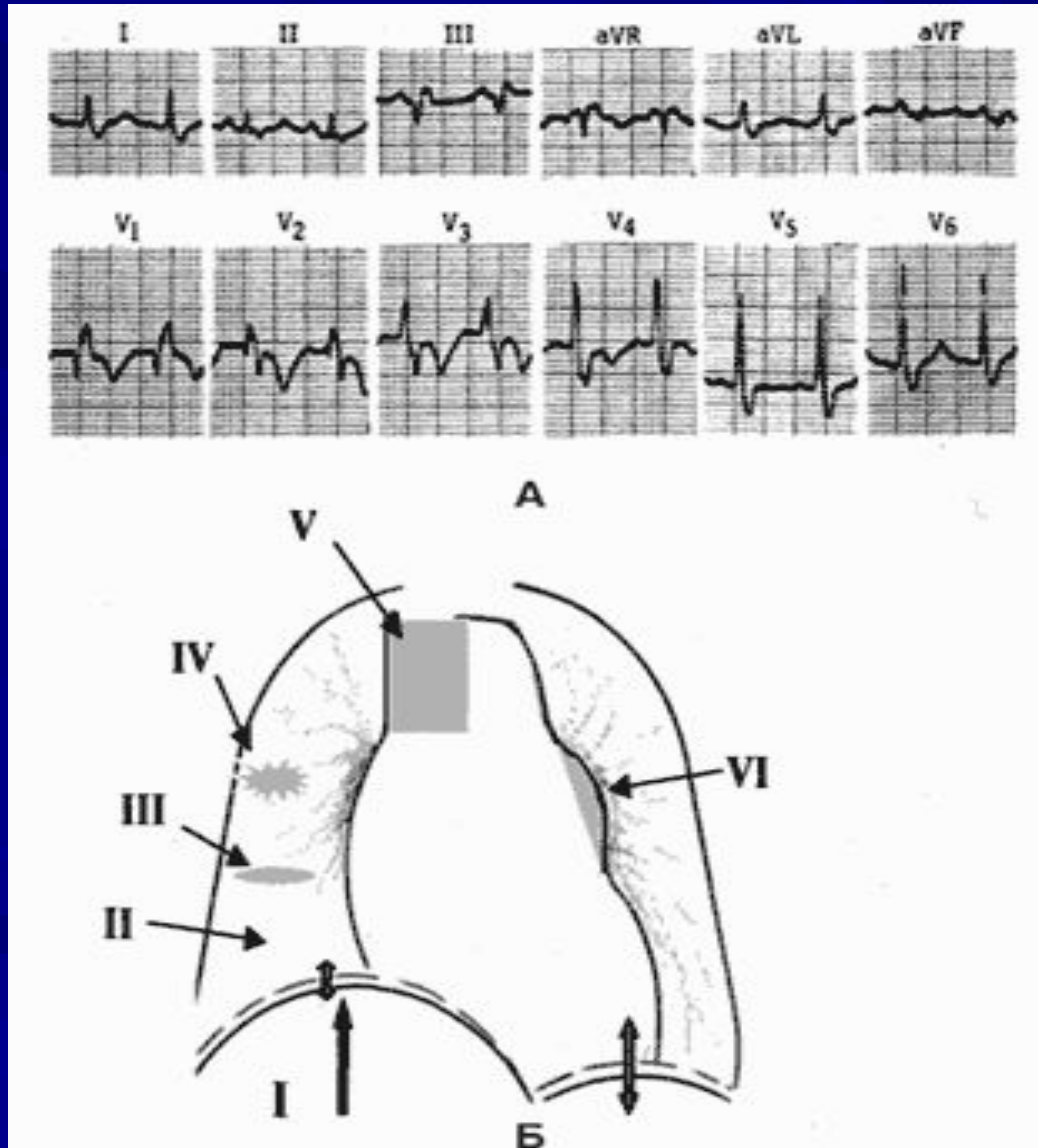
- Инфаркт миокарда, нестабильная стенокардия
- Пневмония, бронхит, обострение ХОЗЛ
- Сердечная недостаточность
- Бронхиальная астма
- Перикардит
- Первичная легочная гипертензия
- Перелом ребра, пневмоторакс
- Синдром Титце, артралгия и миалгия, тревожные расстройства

# Методы обследования

- Определение в крови уровня D-димеров
- ЭКГ
- Рентгенография грудной клетки
- УЗИ сосудов нижних конечностей
- Вентиляционно-перфузионная сцинтиграфия легких
- ЭХО-КГ
- Ангиопульмонография



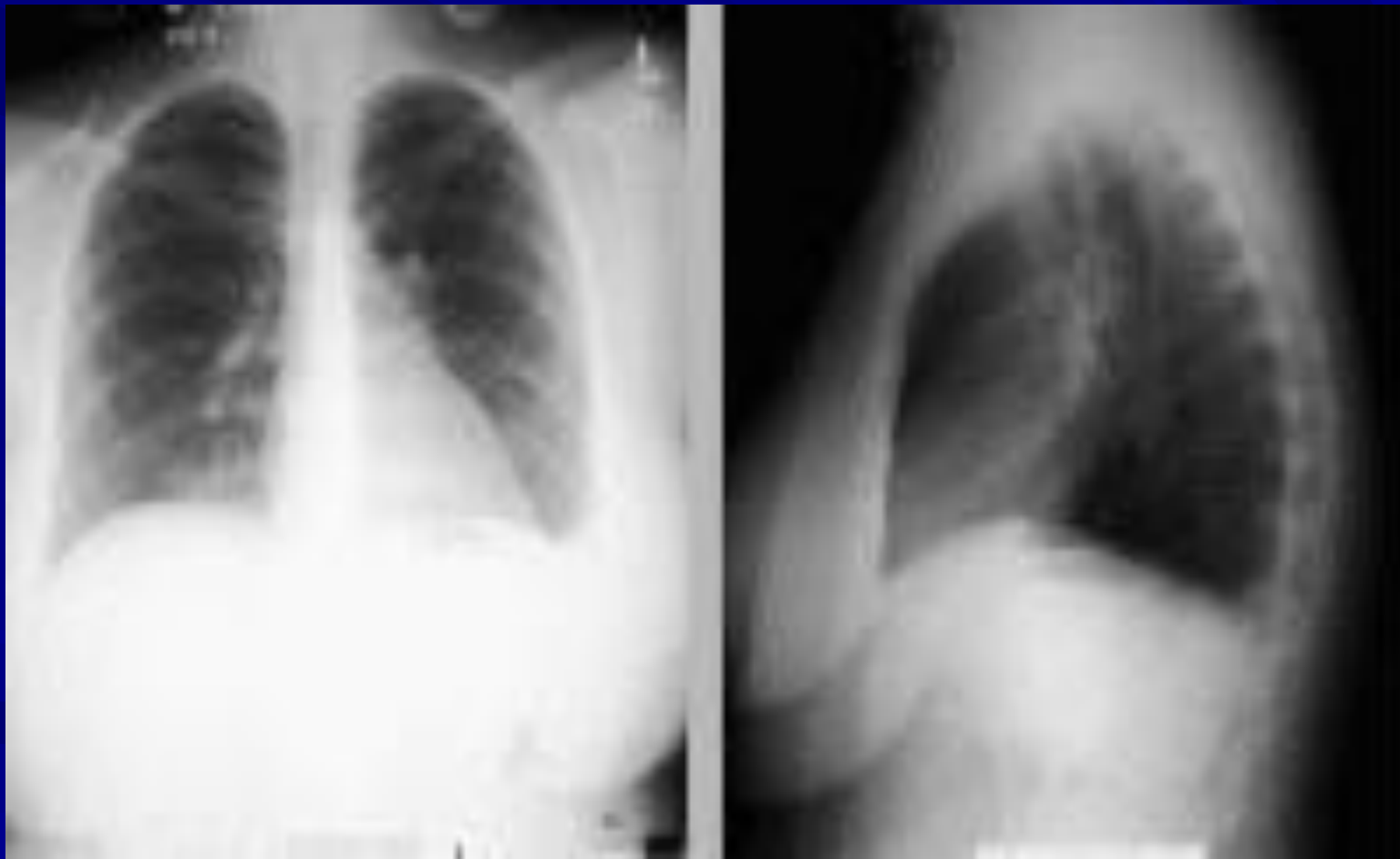
# ЭКГ и R-графические признаки ТЭЛА



# Рентгенологическая картина ТЭЛА



# Рентгенологическая картина ТЭЛА



# Бальная оценка вероятности ТЭЛА

*(M.Rodger, P.Wells 2001)*

Наличие клинических симптомов тромбоза вен нижних конечностей	– 3 балла
При проведении диф.диагностики ТЭЛА наиболее вероятна	– 3 балла
Постельный режим на протяжении 3-5 дней	– 1,5 балла
ТЭЛА в анамнезе	– 1,5 балла
Кровохарканье	– 1 балл
Онкопроцесс	– 1 балл

**Низкая вероятность** – сумма < 2 баллов

**Умеренная вероятность** – сумма 2-6 баллов

**Высокая вероятность** – сумма более 6 баллов

# Тактика при ТЭЛА

Оценка тяжести гемодинамических нарушений

Нормальное АД при  
нормальной функции ПЖ

Вторичная профилактика

Только  
антикоагулян  
ты

Установка  
кава-  
фильтра

Артериальная гипотония или  
Снижение сократимости ПЖ

Лечение

Антикоагулянт  
ы  
плюс  
тромболизис

Эмболэктом  
ия

# Перфузионная сцинтиграфия легких



# Вентиляционная сцинтиграфия легких

