

АО «Медицинский Университет Астана»

Снижение остроты зрения. Слепота и слабовидение

Выполнил : Дюсембаев А

Проверил:

Астана 2015

Слепота это полное отсутствие световых восприятий.

Слепыми считаются те лица — которые не способны различать обоими глазами света от тьмы и зрение при этом восстановлению не подлежит.

Visus = 0

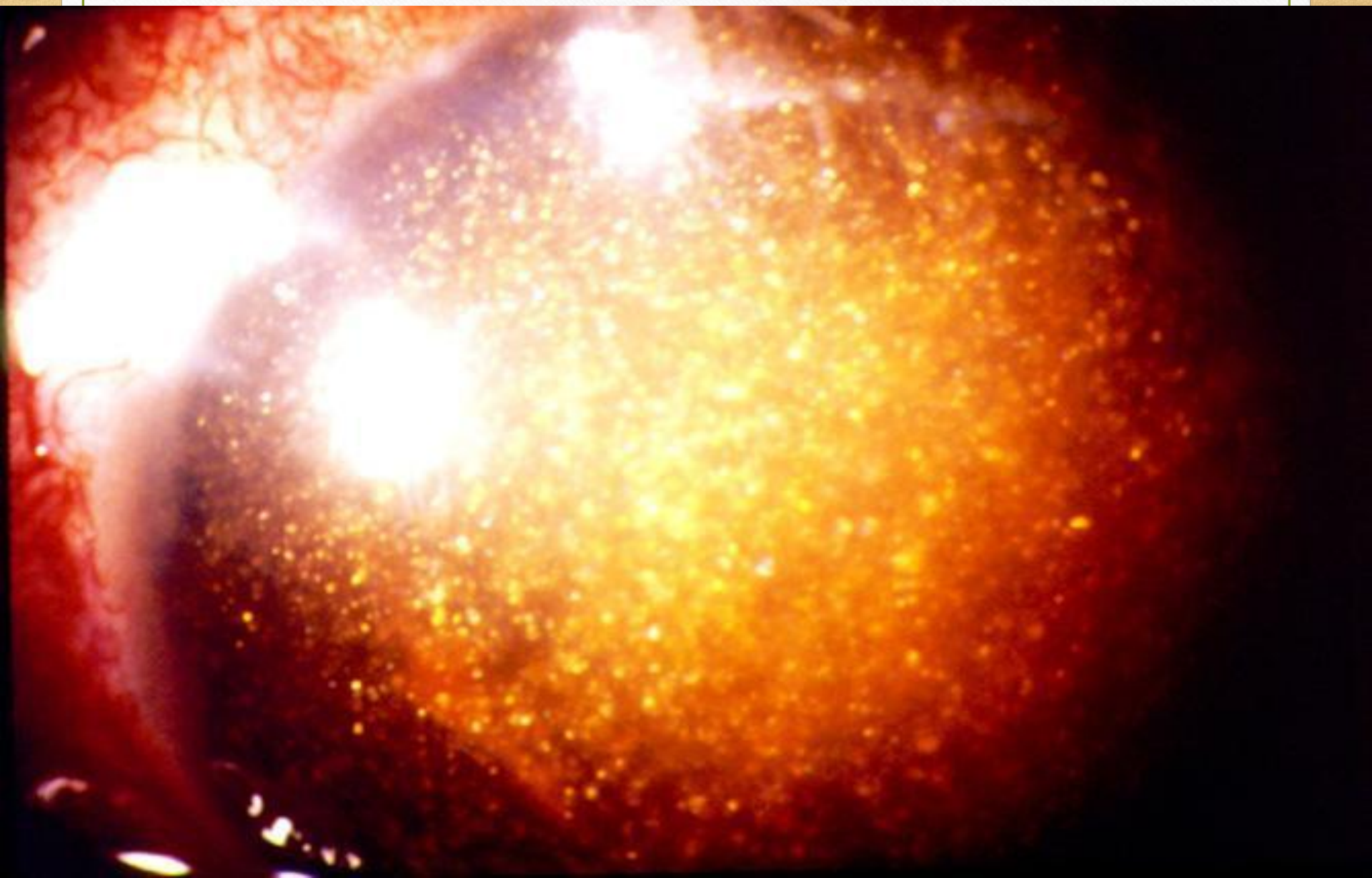
Катаракта



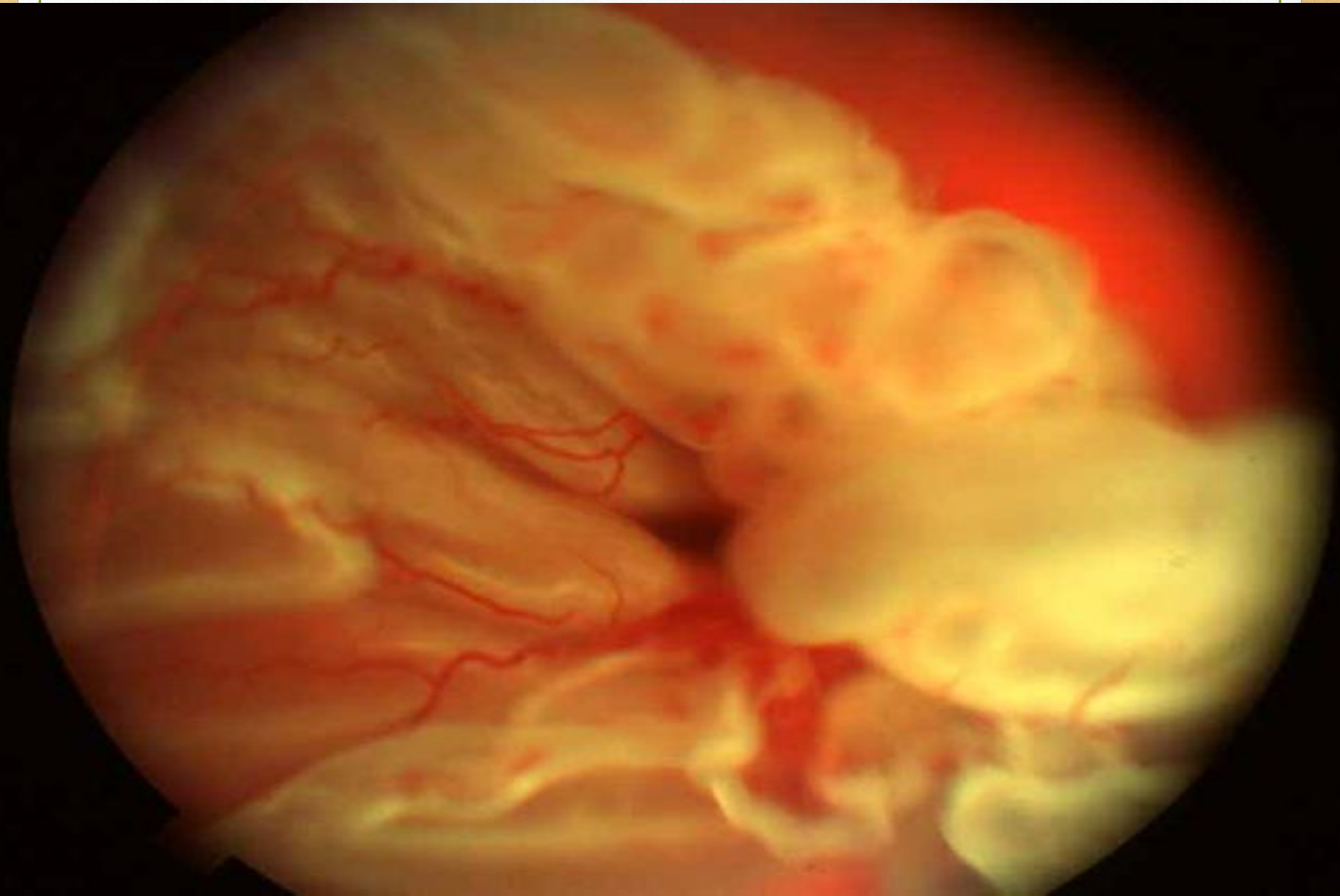
Бельмо роговицы



Деструкция стекловидного тела



Отслойка сетчатки



Виды слепоты

- 1. Абсолютная слепота: полная утрата зрительной функции, когда зрение равно $Vis = 0$.*
- 2. Относительная слепота — состояние зрения у лиц, которые из-за резкого снижения зрения не могут свободно ориентироваться вне своего дома. Зрение Vis ниже $0,03$ с коррекцией на лучшем глазу или поле зрения обоих глаз суживается до $5-10^\circ$ от точки фиксации (трубчатое поле)*

Коэффициент слепоты

- *Показывает частоту или интенсивность слепоты ко всему населению.*

- *Коэффициент или показатель слепоты обозначает количество слепых на каждые 10 тыс, населения.*
- *Коэффициент слепоты зависит от многих факторов: от социальной стороны, экономического уровня развития, материально-культурного уровня населения, обеспеченности населения медицинской помощью и также от многих других факторов.*

*Существуют следующие виды
коэффициентов
слепоты:*

-
- *Коэффициент неизбежной слепоты равный — 3 чел. на 10 тыс, населения.*

-
- *Весьма малое количество слепых — коэффициент слепоты равен 6-ти на 10 тыс, населения, которое свидетельствует о благополучном состоянии здоровья населения.*

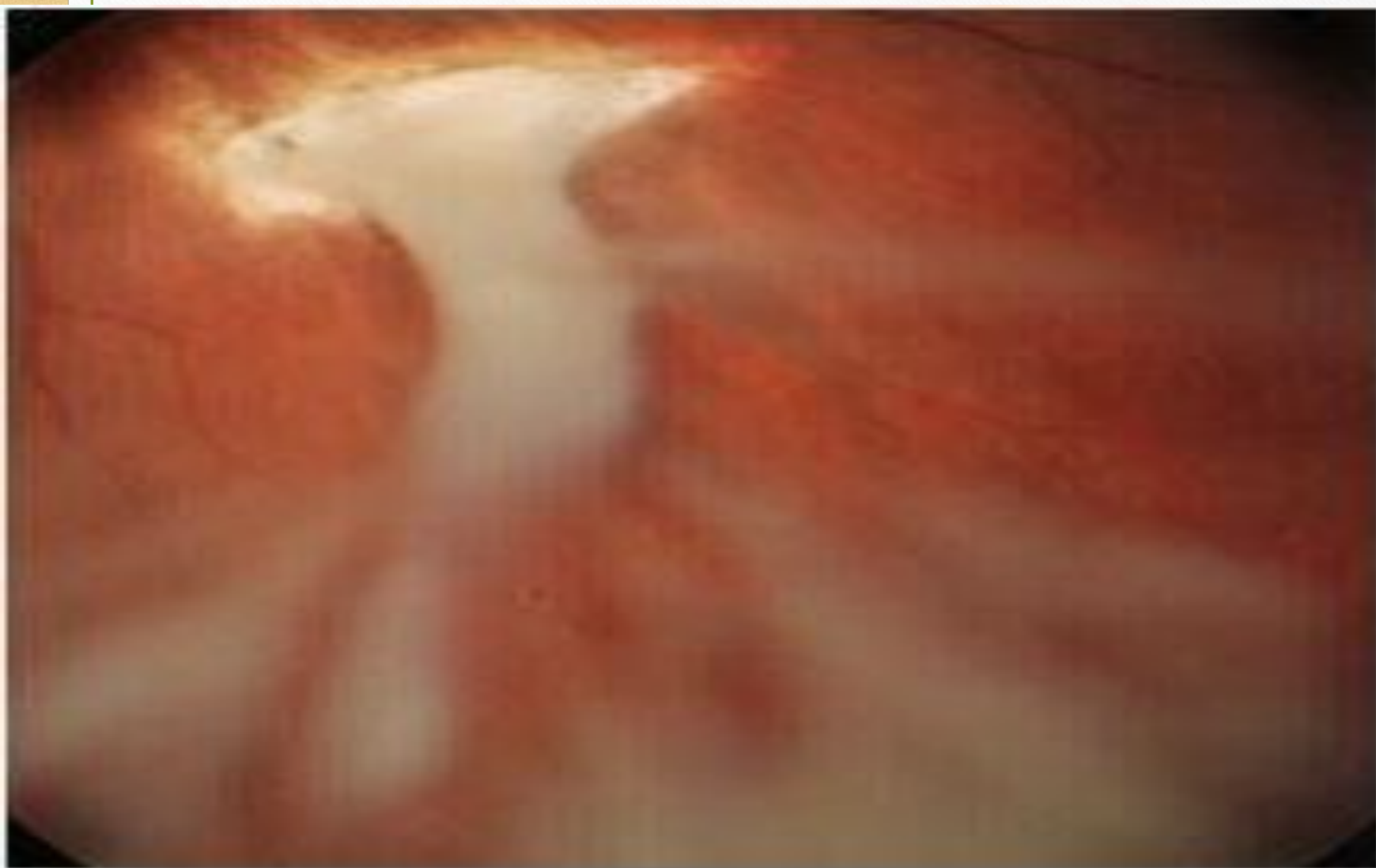
-
- *Значительное количество слепых — 15 на 10 тыс. населения, свидетельствует о неудовлетворительном состоянии здоровья населения.*

- ***Естественный показатель слепоты — 25 чел. на 10 тыс. населения бывает при низком уровне жизни и полном отсутствии медицинской помощи.***

Слепота чаще наступает в возрасте до 10 лет и после 50 лет

- *до 10 лет причиной слепоты чаще всего являются скрофулез, менингиты, травмы*
- *после 50-ти лет — глаукома, атрофия зрительного нерва, дистрофии сетчатки*

*Инородное тело сетчатки в результате
проникающего ранения глаза*



Тапето-ретиальная дистрофия



Атрофия зрительного нерва





*Врожденная
глаукома*

Существует устранимая и неустранимая слепота.

- *Неизлечимая слепота — это слепые в результате несчастных случаев, за счет врожденных заболеваний и глаукомы.*
- *Излечимая слепота — это слепота при заболеваниях роговой оболочки, оспе, гонобленнорее, когда сохраняются функции сетчатки.*

Профилактика слепоты

Для ликвидации слепоты имеют значение следующие мероприятия:

- *Повышение уровня жизни .*
- *Борьба с различными терапевтическими и инфекционными заболеваниями.*
- *Доступность специализированной медицинской помощи населению.*
- *Диспансеризация больных с заболеваниями органа зрения (глаукома, аномалии рефракции).*

Слабовидящие

- *Слабовидящими считаются лица с остротой зрения $Vis =$ от 0,04 до 0,2*
- *Слабовидящие подлежат обучению в специальных школах для инвалидов по состоянию зрения.*

Критерии определения группы инвалидности по зрению

I
группа

- а) Слепота ($Visus = 0$) на оба глаза.*
- б) Острота зрения с коррекцией лучшего глаза не выше 0,03.*
- в) Двухстороннее концентрическое сужение границ поля зрения до 5-10° от точки фиксации независимо от состояния функции остроты центра зрения.*

II
группа

- а) Острота зрения на лучше видящем глазу 0,04— 0,08.*
- б) Двухстороннее концентрическое сужение границ поля зрения до 10-20° от точки фиксации, когда трудовая деятельность возможна лишь в специально созданных условиях.*

III
группа

- а) Отсутствие одного глаза или снижение остроты зрения одного глаза до 0,02 и ниже в результате производственной или военной травмы.*
- б) Одностороннее концентрическое сужение границ поля зрения до 50 от точки фиксации в результате травмы.*

Реабилитация слабовидящих и слепых

В настоящее время во всем мире проводится большая работа по реабилитации инвалидов по зрению.

Реабилитация включает 4 принципа:

- 1. Медицинская реабилитация — максимальное улучшение состояния органа зрения.*
- 2. Профессиональная реабилитация — возвращение к какому-либо профессиональному труду.*
- 3. Социальная реабилитация.*
- 4. Психологическая реабилитация.*